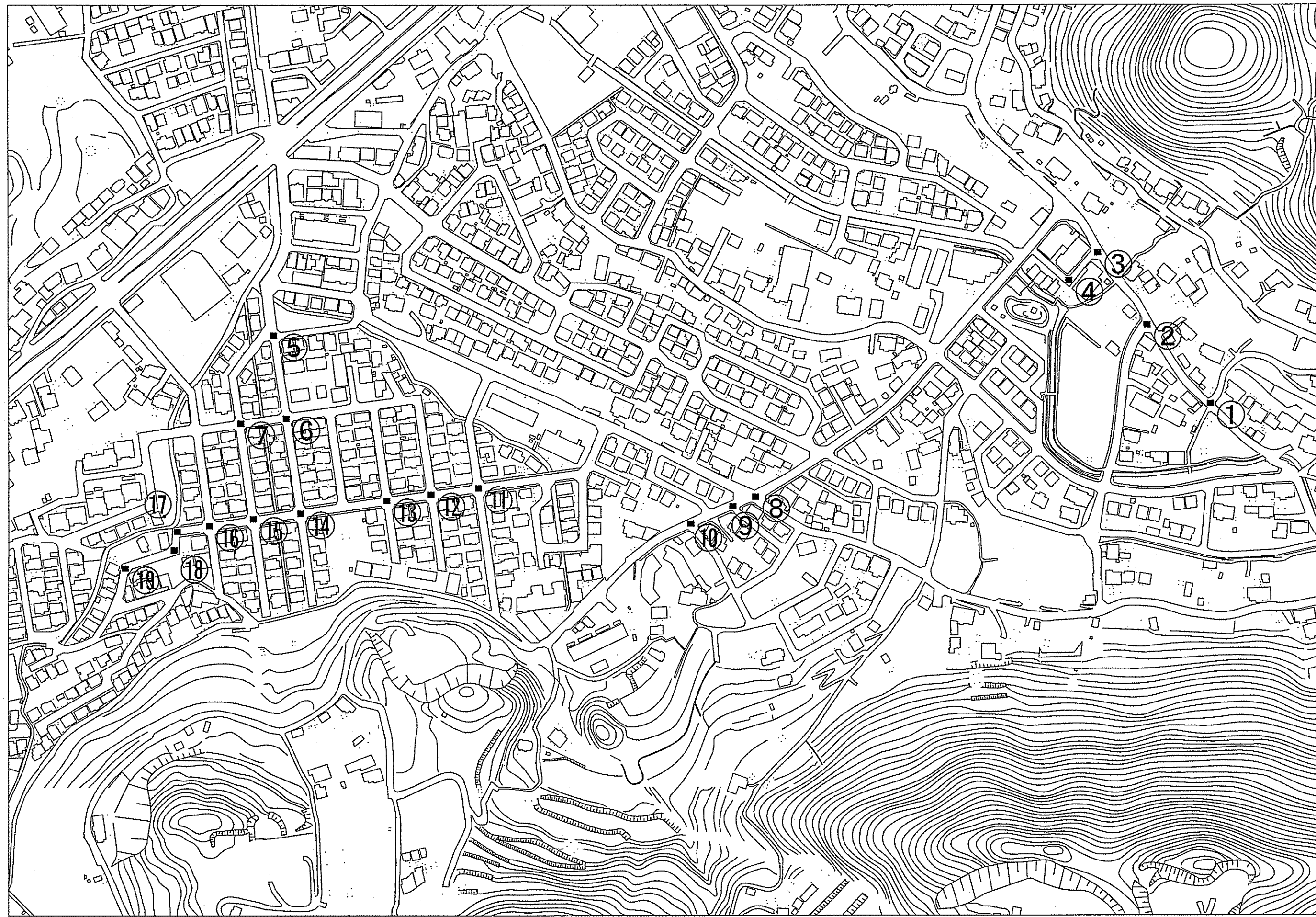


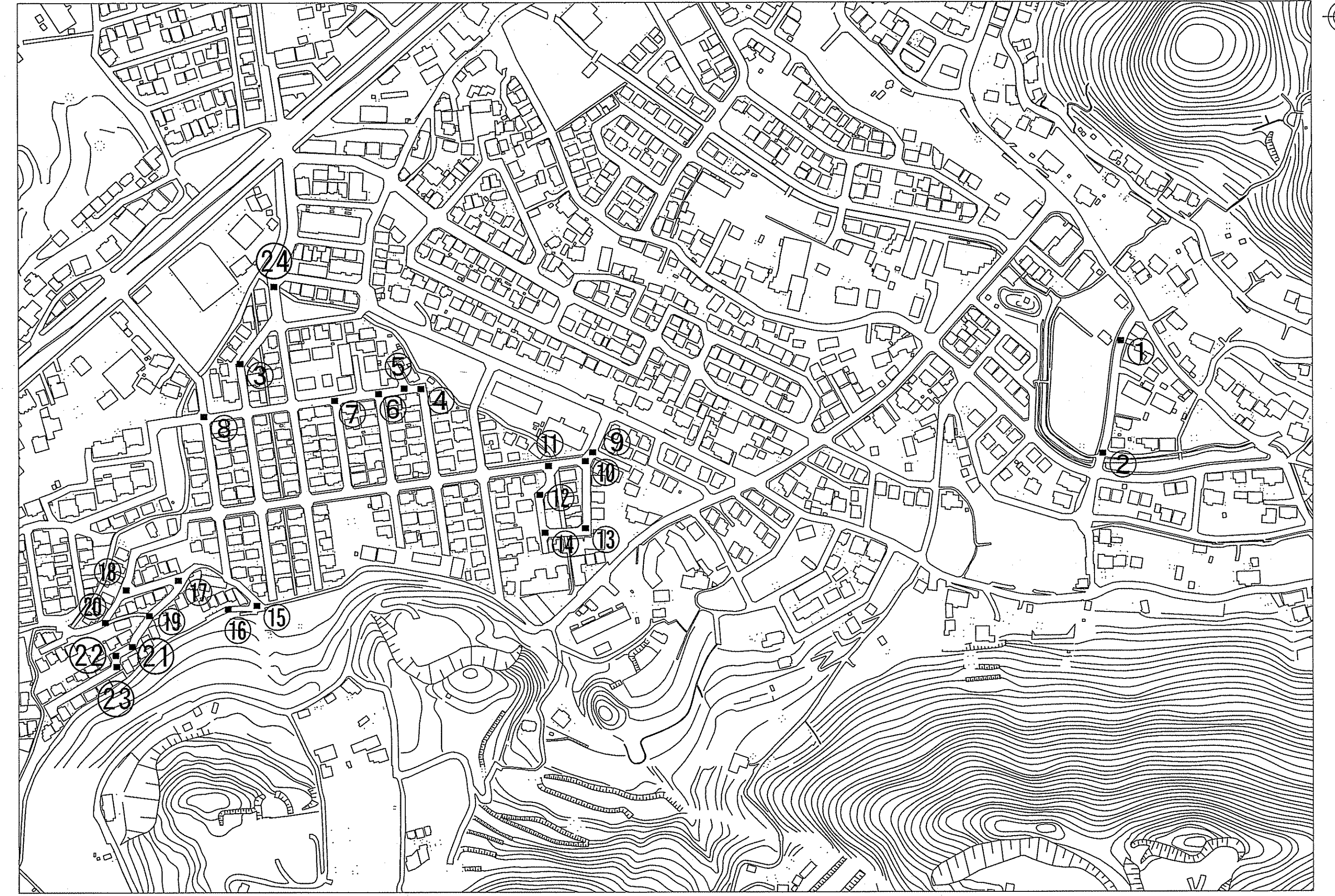
試掘位置図

S=1:free

単独



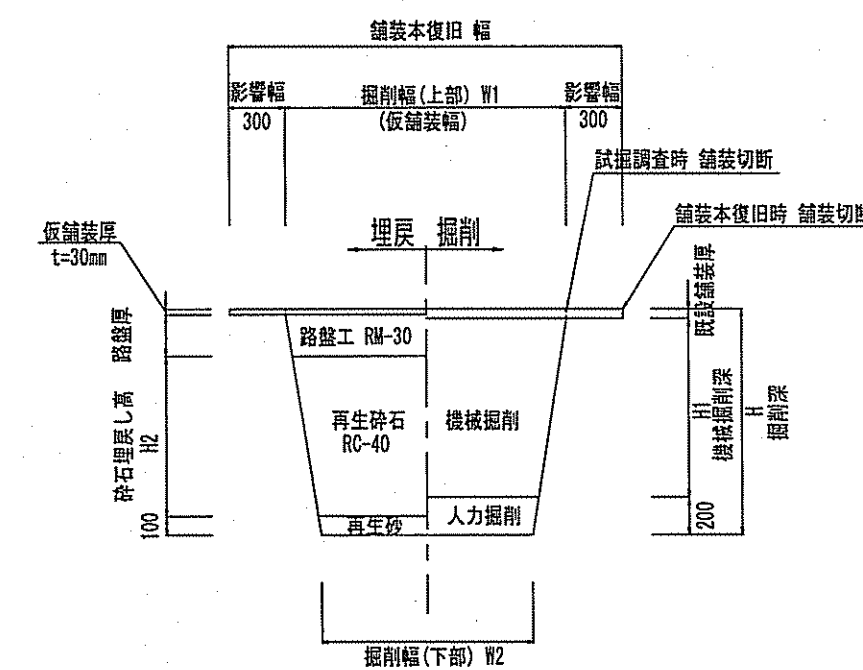
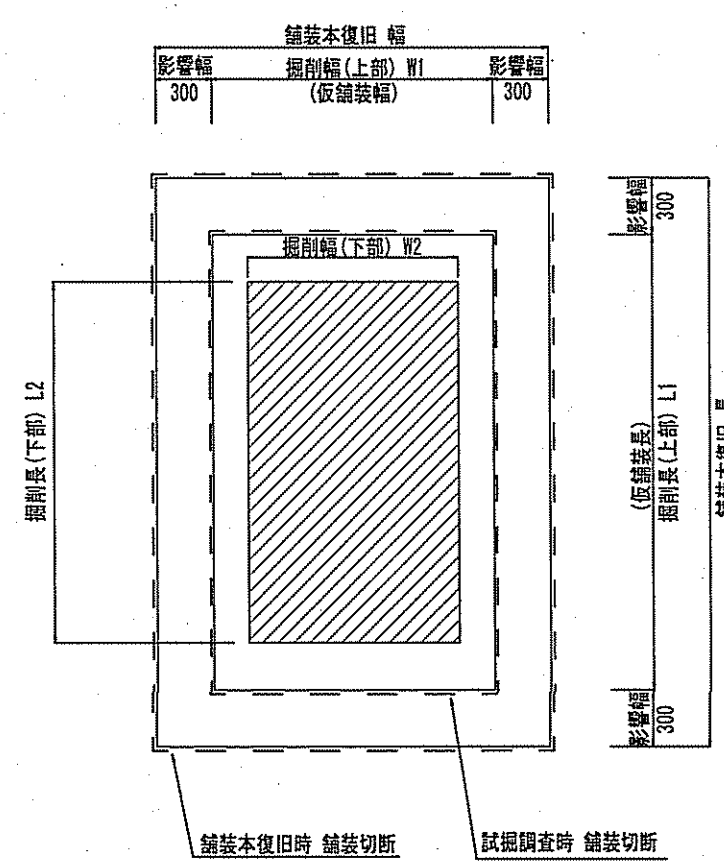
N=19箇所



N=24箇所

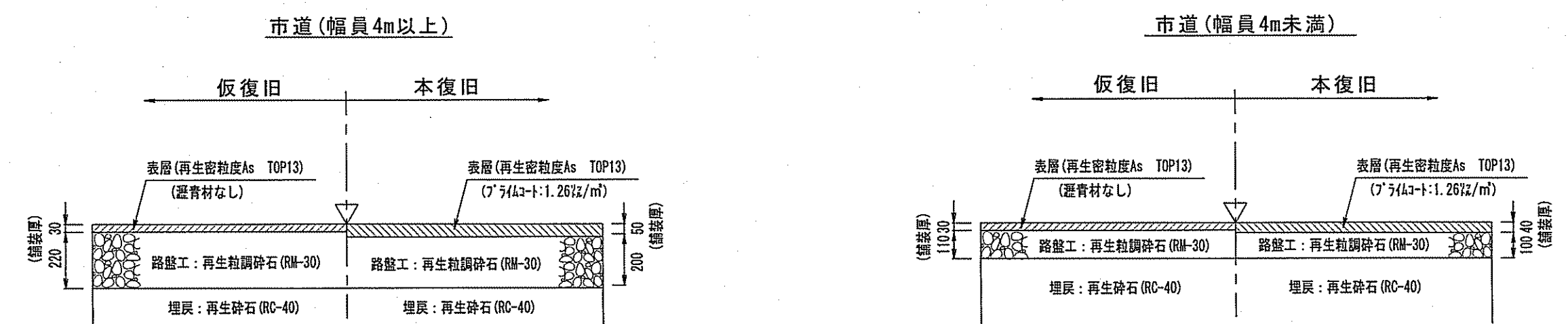
試掘工平面図 S=1:40

試掘工標準断面図 S=1:40



※掘削深(H)1.5mを超える場合は矢板を用いて土留を行い施工すること。

舗装構成図 S=1:20



※掘削箇所の不陸整正(本復旧時)については、補足材無とする。
 ※掘削箇所以外の不陸整正(本復旧時)については、補足材有(RM-30 3m/100m²)とする。

令和6年度	公共下水道事業		
設計番号	全1葉ノ内第1号		
名称	朝倉分区分水渠渠実施設計委託業務 (R6-1)に伴う試掘工事	縮尺	
図示	試掘工平面図・試掘工標準断面図 試掘位置図・舗装構成図		
課長	課長補佐	係長	係
課長	課長補佐	係長	係
高知市上下水道局下水道整備課			