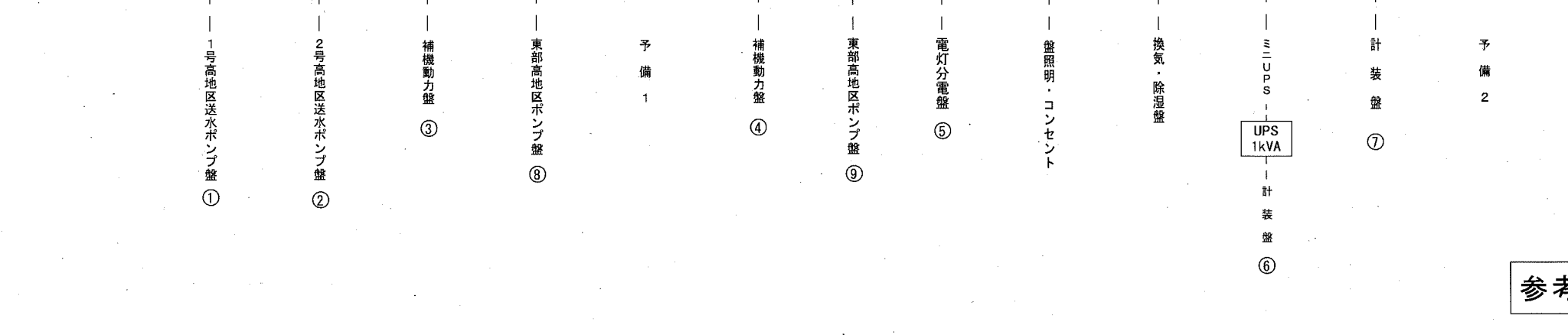
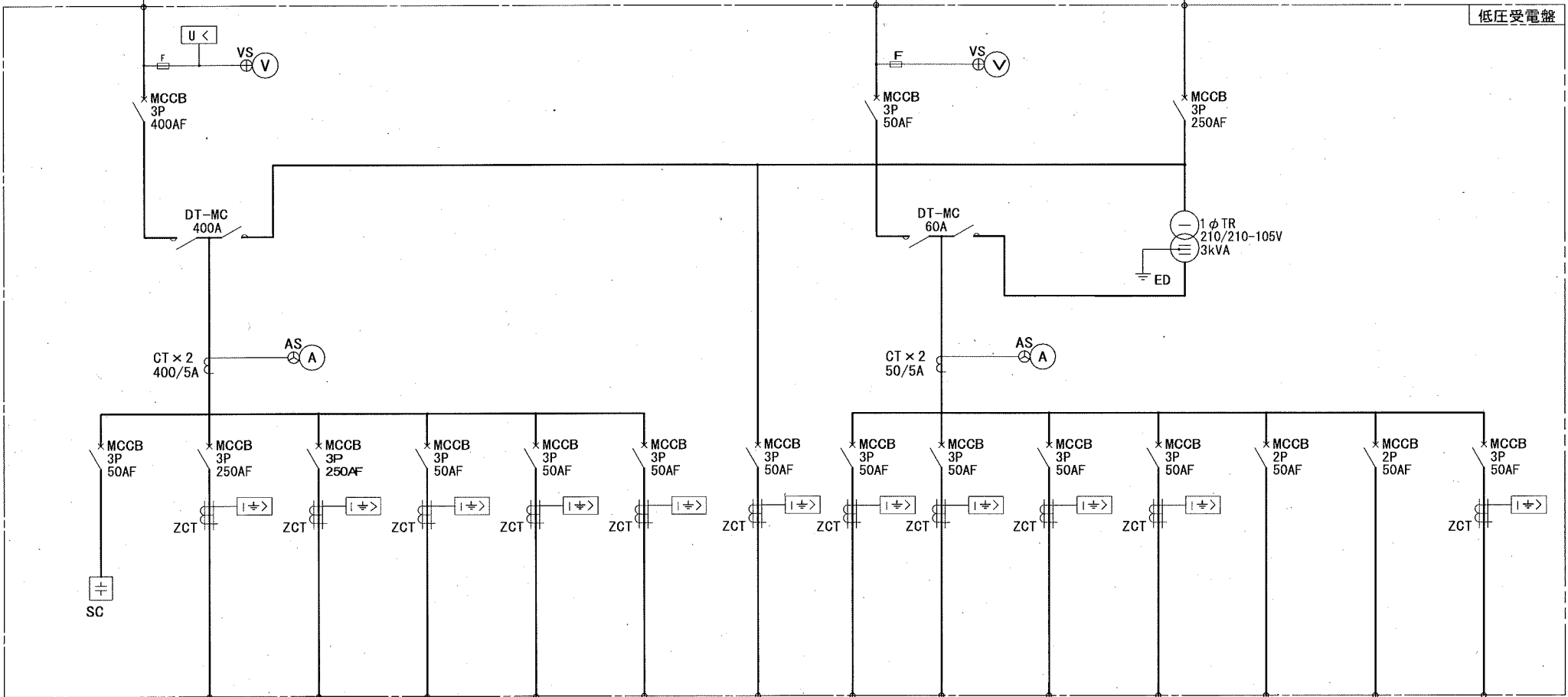
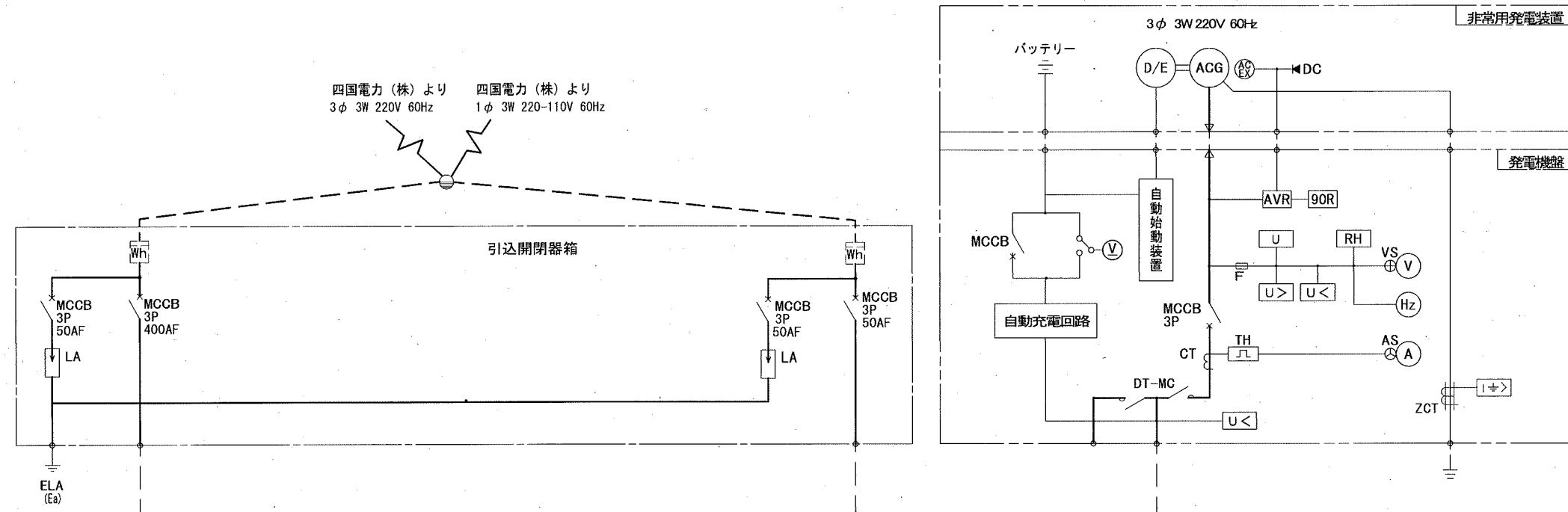


課長	課長補佐	係長	調査	設計
伊賀	武内	濱口 岩佐	竹崎	宋
一宮送水所外設備更新設計委託業務				令和6年度
一宮送水所 一般平面図				図番 PE-01
				縮尺 1:300
高知市上下水道局浄水課				

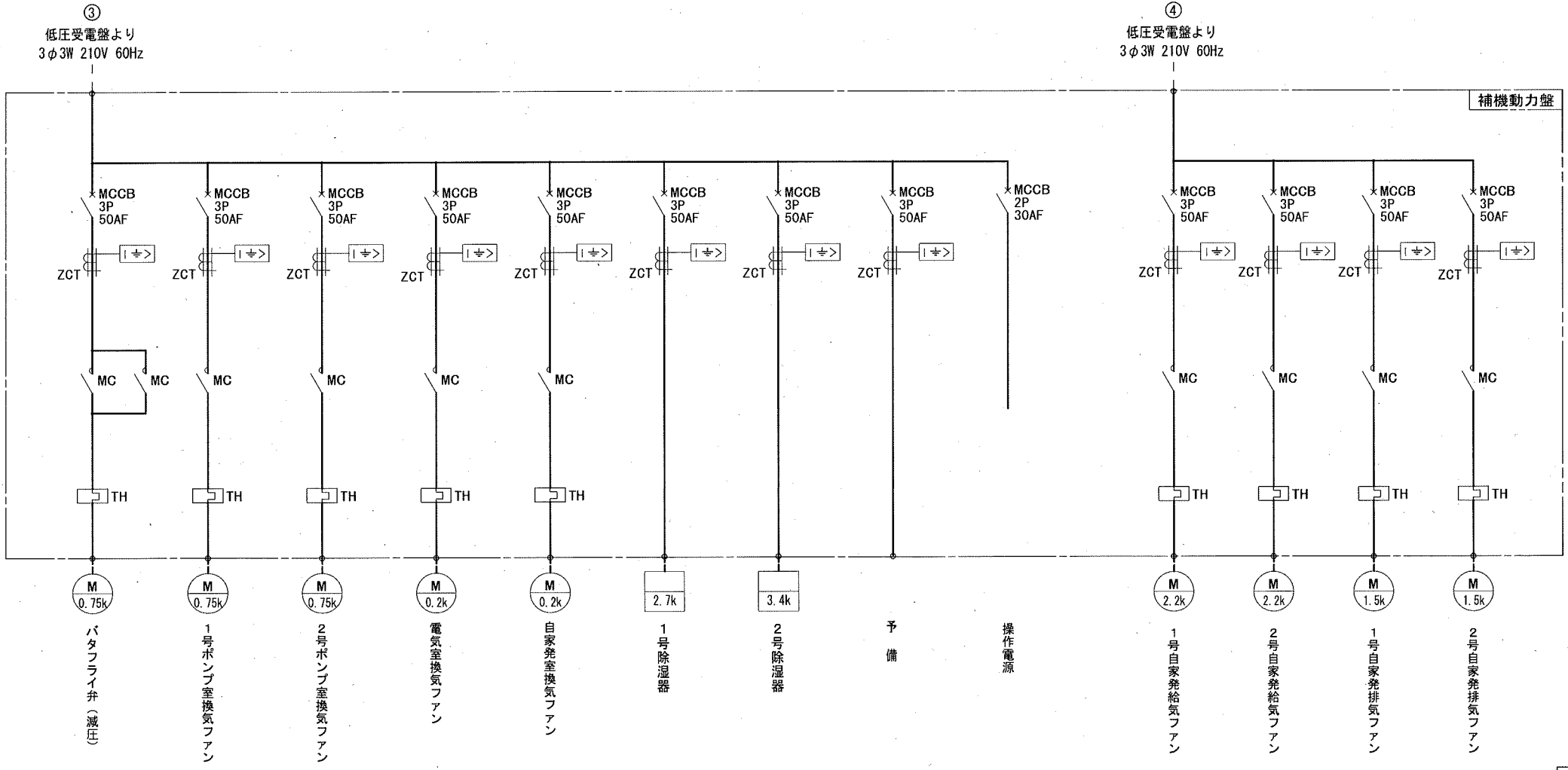
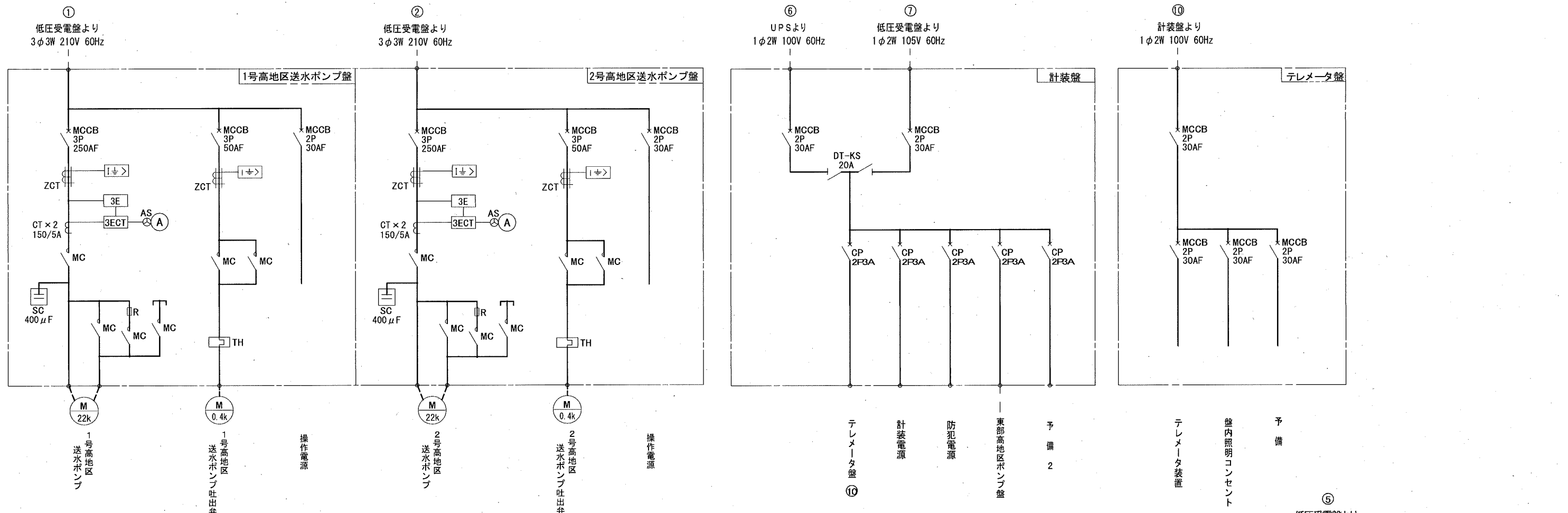


参考図

凡例

記号	名称	記号	名称
MCCB	配線用遮断器	I >	過電流継電器
ELCB	漏電用遮断器	I + >	地絡過電流継電器
SC	進相コンデンサ	U <	不足電圧継電器
CT	変流器	3E	3要素保護継電器
TR	変圧器	□	サーマルリレー
LA	避雷器	⊕ (HM)	運転時間計
F	ヒューズ	□ I	電気変換器(電圧、電流)
MC	電磁接触器		
⊙ (A)	電流計		
⊙ (V)	電圧計		
⊙ AS	電流計切換スイッチ		
⊕ VS	電圧計切換スイッチ		

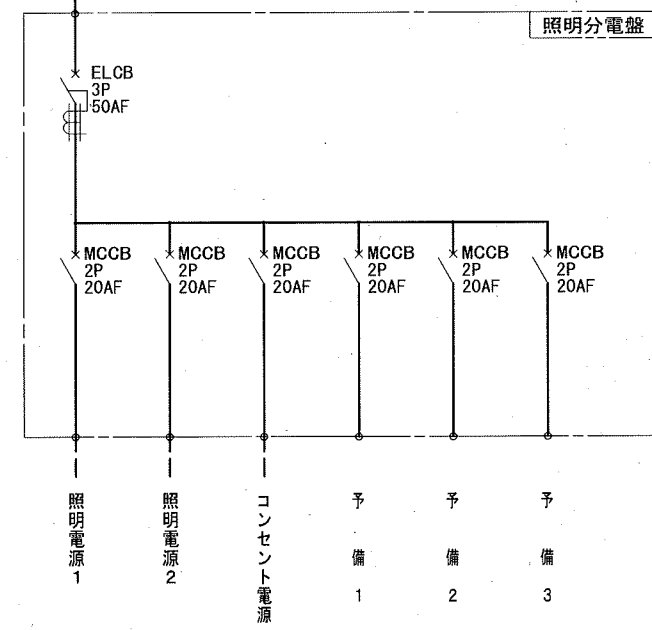
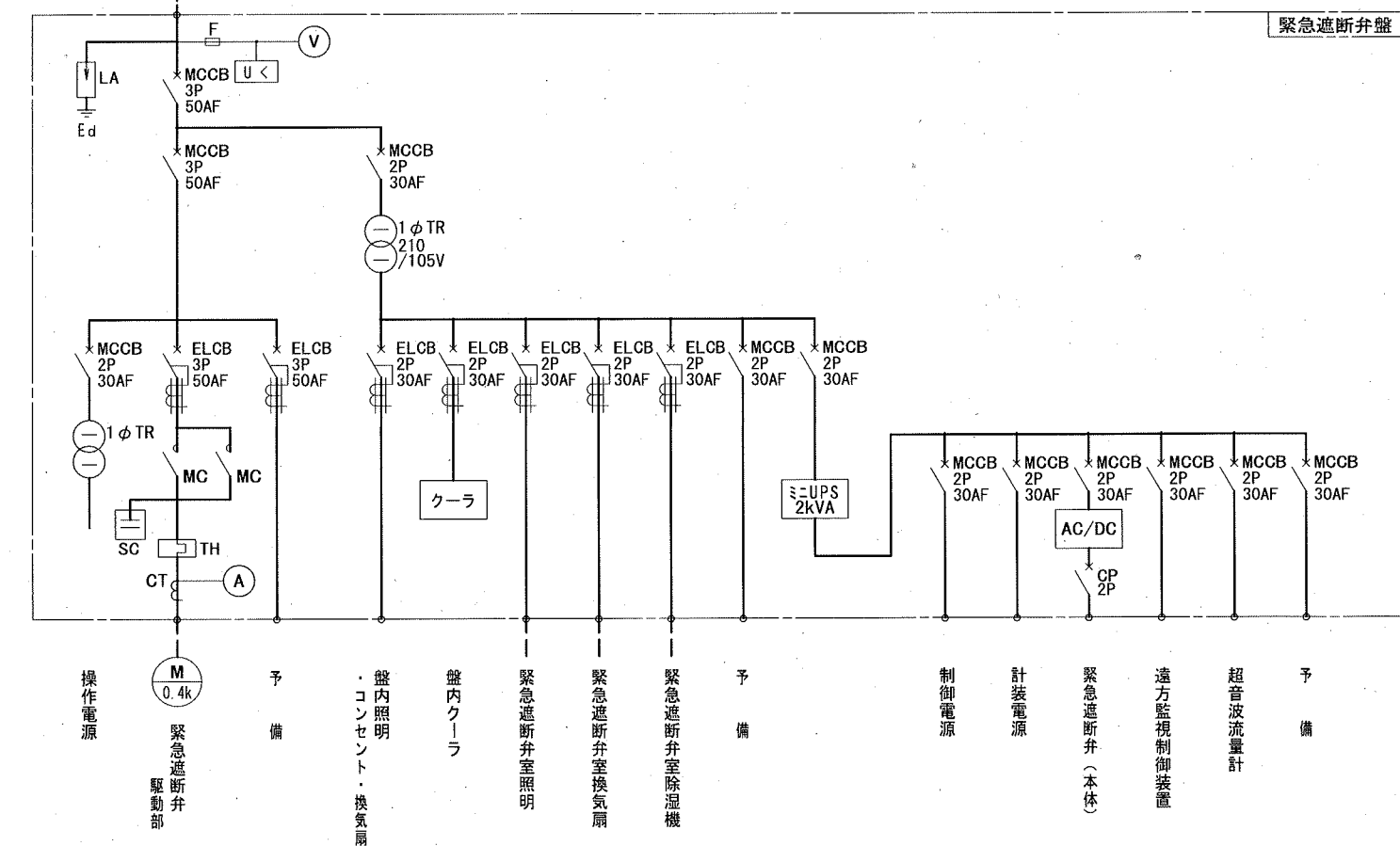
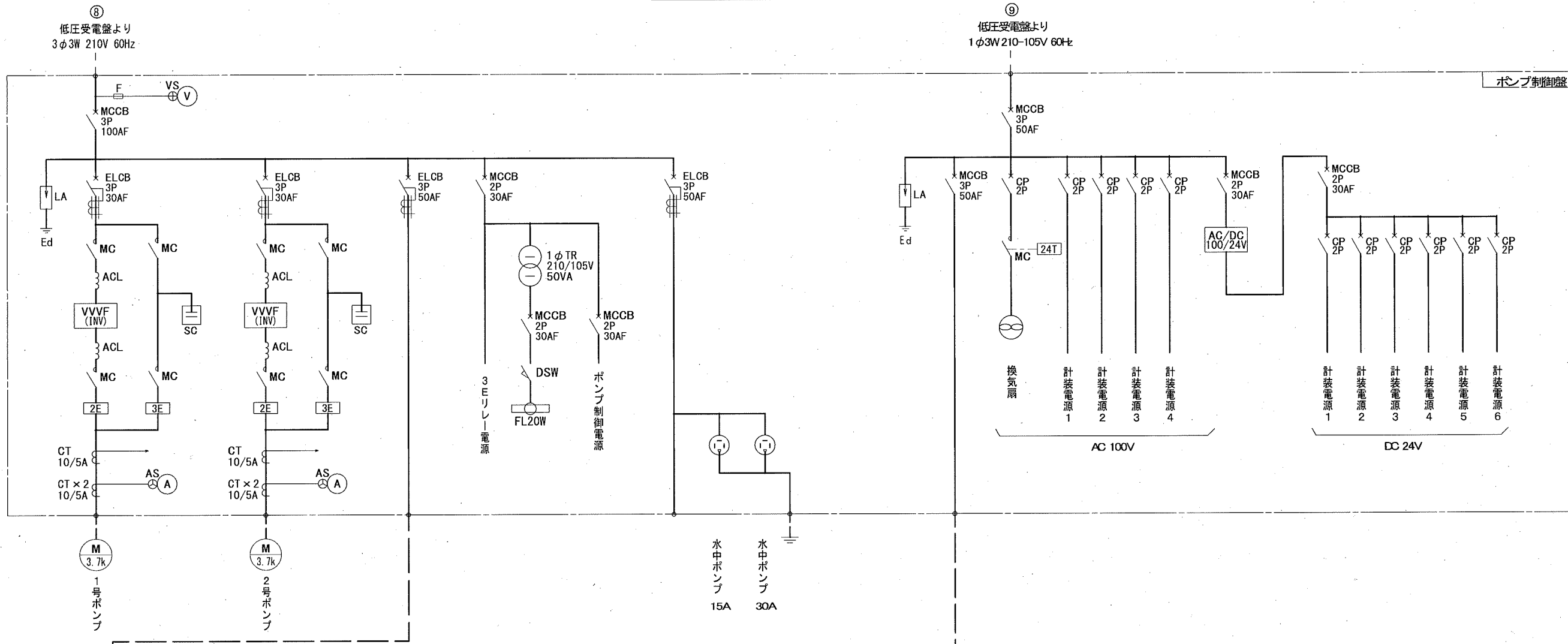
課長	課長補佐	係長	調査	設計
伊賀	武内	岩佐	竹崎	山本
一宮送水所外設備更新設計委託業務				令和6年度
単線結線図-1 (計画)				図番 PE-02
高知市上下水道局浄水課				縮尺 NO SCALE



参考図

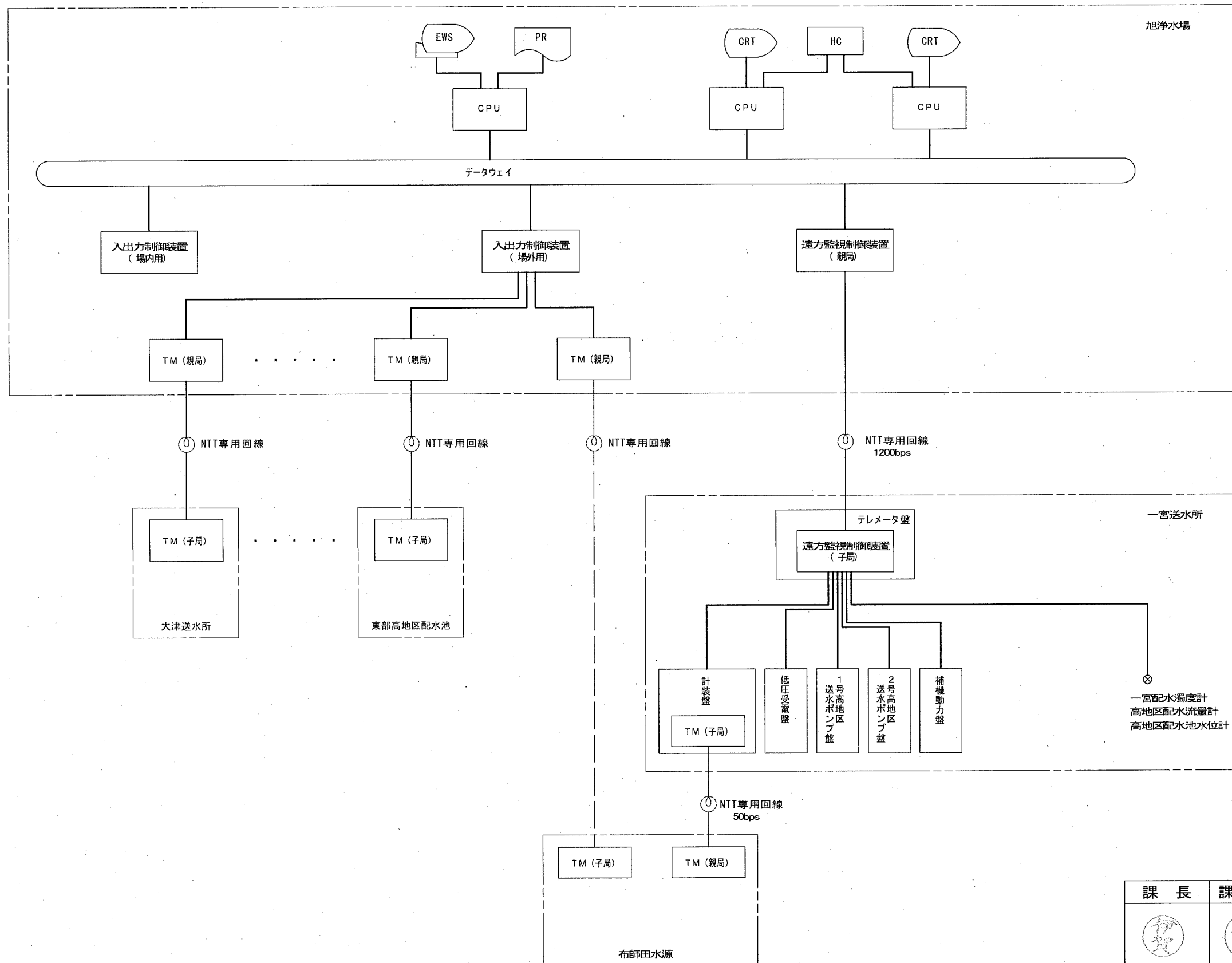
課長	課長補佐	係長	調査	設計
伊賀	武内	廣口 岩佐	竹崎	山本
一宮送水所外設備更新設計委託業務				令和6年度
				図番 PE-03
単線結線図-2 (計画)				縮尺 NO SCALE
高知市上下水道局浄水課				

東部高地地区（東山台）配水施設



課長	課長補佐	係長	調査	設計
伊賀	武内	濱口	岩佐	竹崎
				山本
一宮送水所外設備更新設計委託業務				令和6年度
図番				PE-04
縮尺				NO SCALE
高知市上下水道局浄水課				

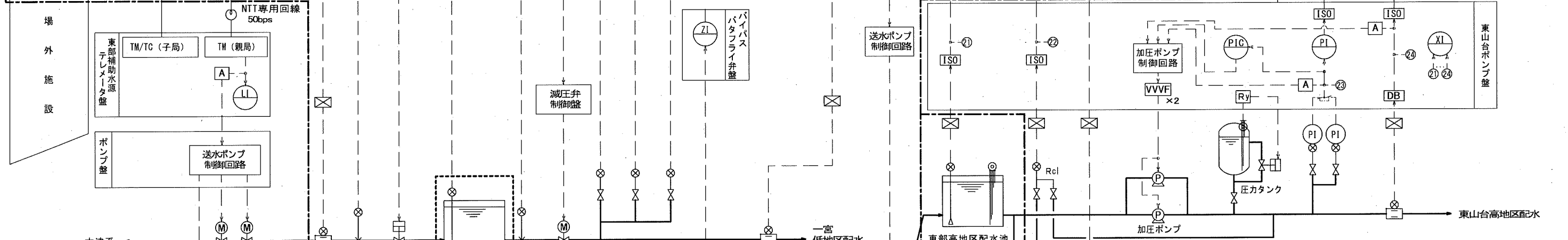
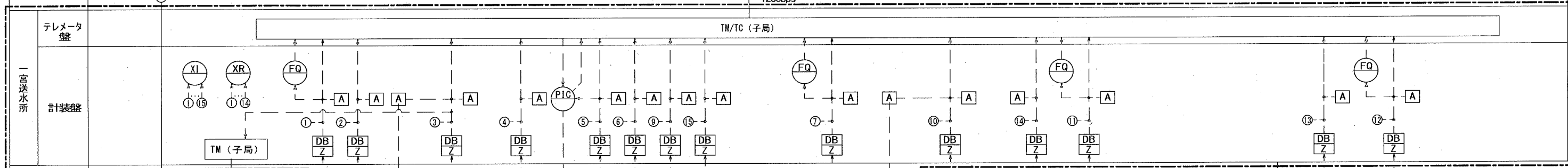
参考図



参考図

課長	課長補佐	係長	調査	設計
伊賀	武内	濱口	岩佐	竹崎
				山本
一宮送水所外設備更新設計委託業務				令和6年度
				図番
				PE-05
システム構成図 (計画)				縮尺
				NO SCALE
高知市上下水道局浄水課				

計測項目	選択指示		選択記録		流入流量積算	流入流量	流入圧力	一宮配水池水位	配水圧力(一次)	同左設定値FB	配水圧力(二次)	一宮配水池残留塩素	一宮配水池濁度	バイパス バタフライ弁開度	低地区配水流量積算	低地区配水流量	高地区配水池水位	高地区配水流量積算	高地区配水流量	東部高地区(東山台) 配水流量積算	東部高地区(東山台) 配水流量	高地区配水圧力	
	1	1	1	1	0~1000 m <sup>3</sup> /H	0~10 kg/cm <sup>2</sup>	0~10 m	0~5 kg/cm <sup>2</sup>	0~5 kg/cm <sup>2</sup>	0~2 ppm	0~5 ppm	0~5 ppm	0~100 %	0~1000 m <sup>3</sup> /H	0~1000 m <sup>3</sup> /H	0~12 m	0~2 ppm	0~200 m <sup>3</sup> /H	0~200 m <sup>3</sup> /H	0~5 kg/cm <sup>2</sup>	0~200 m <sup>3</sup> /H	0~5 kg/cm <sup>2</sup>	
数量	全体	1	1	1	1	1	1	1	1	1	1	1	1	1	1	1	1	1	1	1	1	1	1
	今回	-	-	-	-	-	-	-	-	-	-	-	-	-	-	-	-	-	-	-	-	-	-
	既設	1	1	1	1	1	1	1	1	1	1	1	1	1	1	1	1	1	1	1	1	1	1
旭浄水場	監視装置																						
	年報																						
	月報																						
	日報																						
	警報																						
	表示																						
設定																							
入出力制御装置																							
テレメータ収納盤																							



**一宮送水所**

- HH 配水池水位異常高警報 (6.59m)
- H 流入停止水位 (3.30m)
- L 流入開始水位 (2.80m)
- LL 配水池水位異常低警報 (2.23m)

一宮配水池水位 (水位計読取値)

**東山台高地区加圧配水施設**

- HH 配水池水位異常高警報 (9.45m)
- H 高地区送水ポンプ停止水位 (8.45m)
- L 高地区送水ポンプ運転水位 (6.45m)
- LL 配水池水位異常低警報 (5.45m)

高地区配水池水位 (水位計読取値)

課長	課長補佐	係長	調査	設計
伊賀	武内	濱口	岩佐	山本

令和6年度

一宮送水所外設備更新設計委託業務

図番 PE-06

計装フローシート (計画)

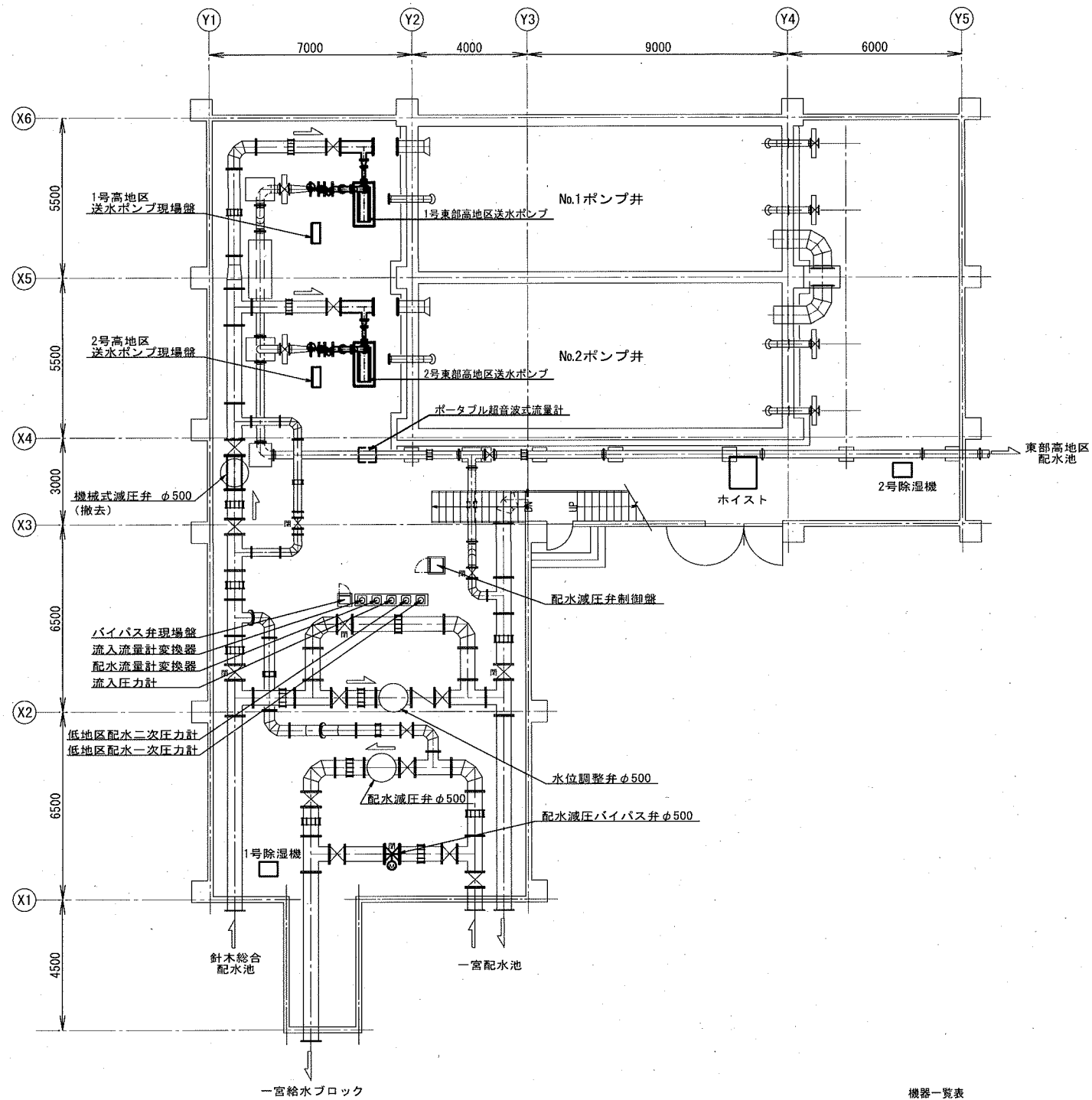
縮尺 NO SCALE

高知市上下水道局浄水課

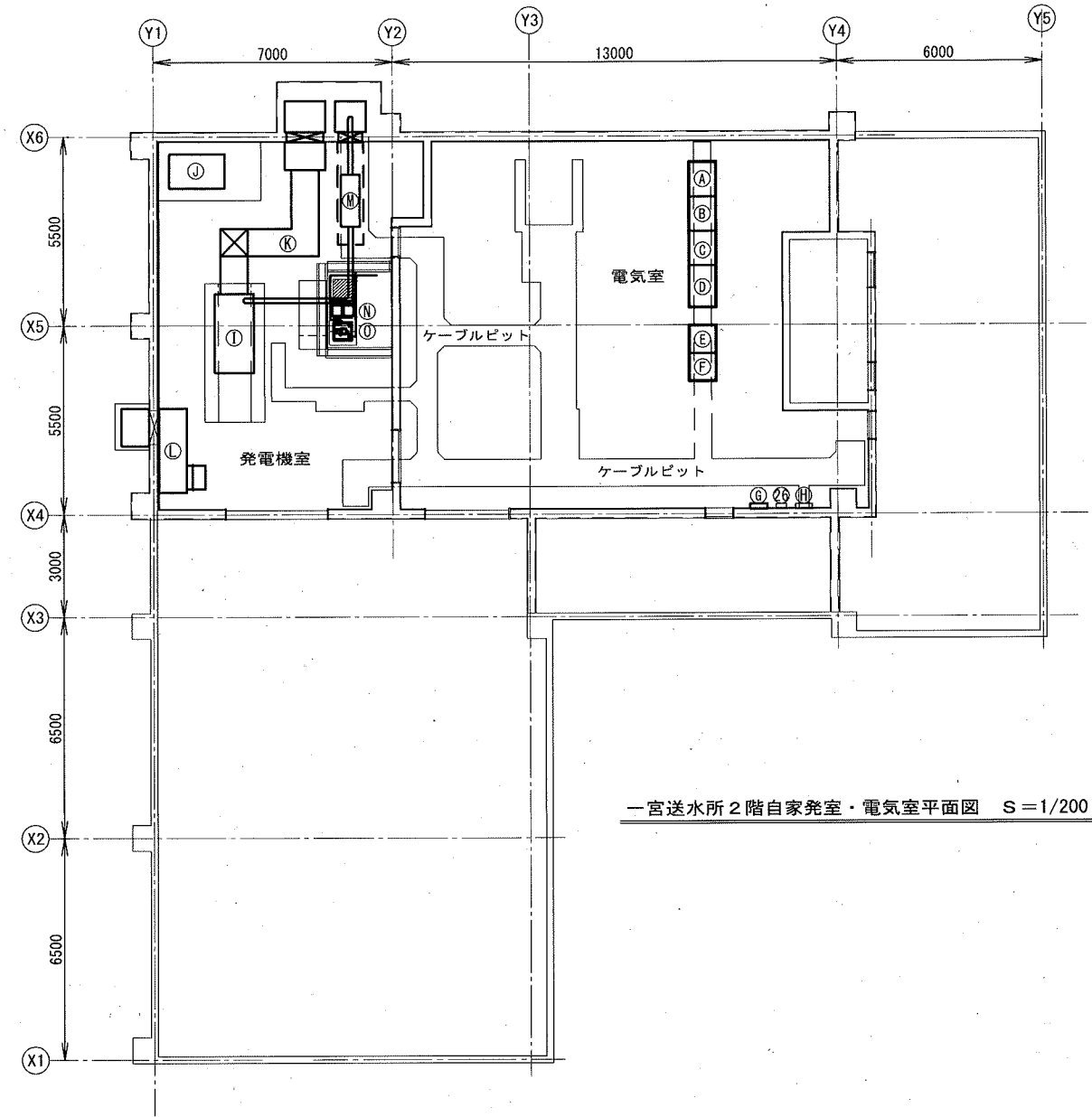
一宮送水所 (詳細設計対象)

東山台高地区加圧配水施設 (基本・詳細設計対象)

参考図



一宮送水所1階ポンプ室平面図 S=1/200



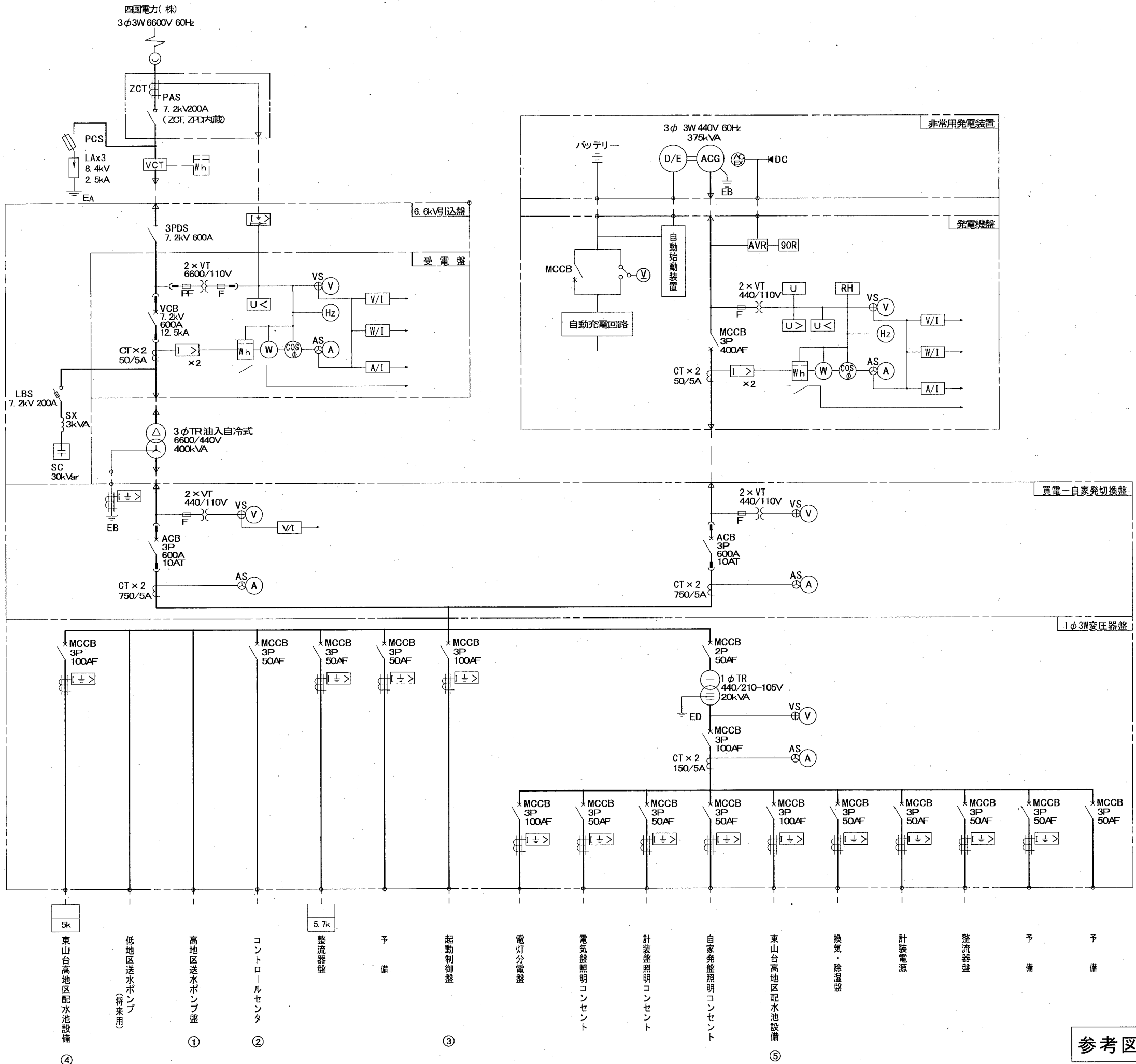
一宮送水所2階自家発電室・電気室平面図 S=1/200

機器一覧表

番号	名称	記号	備考	番号	名称	記号	備考
Ⓐ	低圧受電盤		今回	㉔	電話端子盤		既設
Ⓑ	1号高地区送水ポンプ盤		"				
Ⓒ	2号高地区送水ポンプ盤		"				
Ⓓ	補機動力盤		"				
Ⓔ	計装盤		"				
Ⓕ	テレメータ盤		"				
Ⓖ	分電盤		"				
Ⓗ	換気・除湿盤		"				
Ⓘ	非常用発電装置		"				
Ⓙ	燃料小出槽		"				
Ⓚ	排気ダクト		"				
Ⓛ	吸気ダクト		"				
Ⓜ	排気消音器		"				
Ⓝ	濁度計		"				
Ⓟ	残留塩素計		"				

参考図

課長	課長補佐	係長	調査	設計
伊賀	武内	濱口	岩佐	竹崎
一宮送水所設備更新基本設計委託業務				令和6年度
				図番
				PE-07
1. 2階平面図(計画)				縮尺
				1:200
高知市上下水道局浄水課				



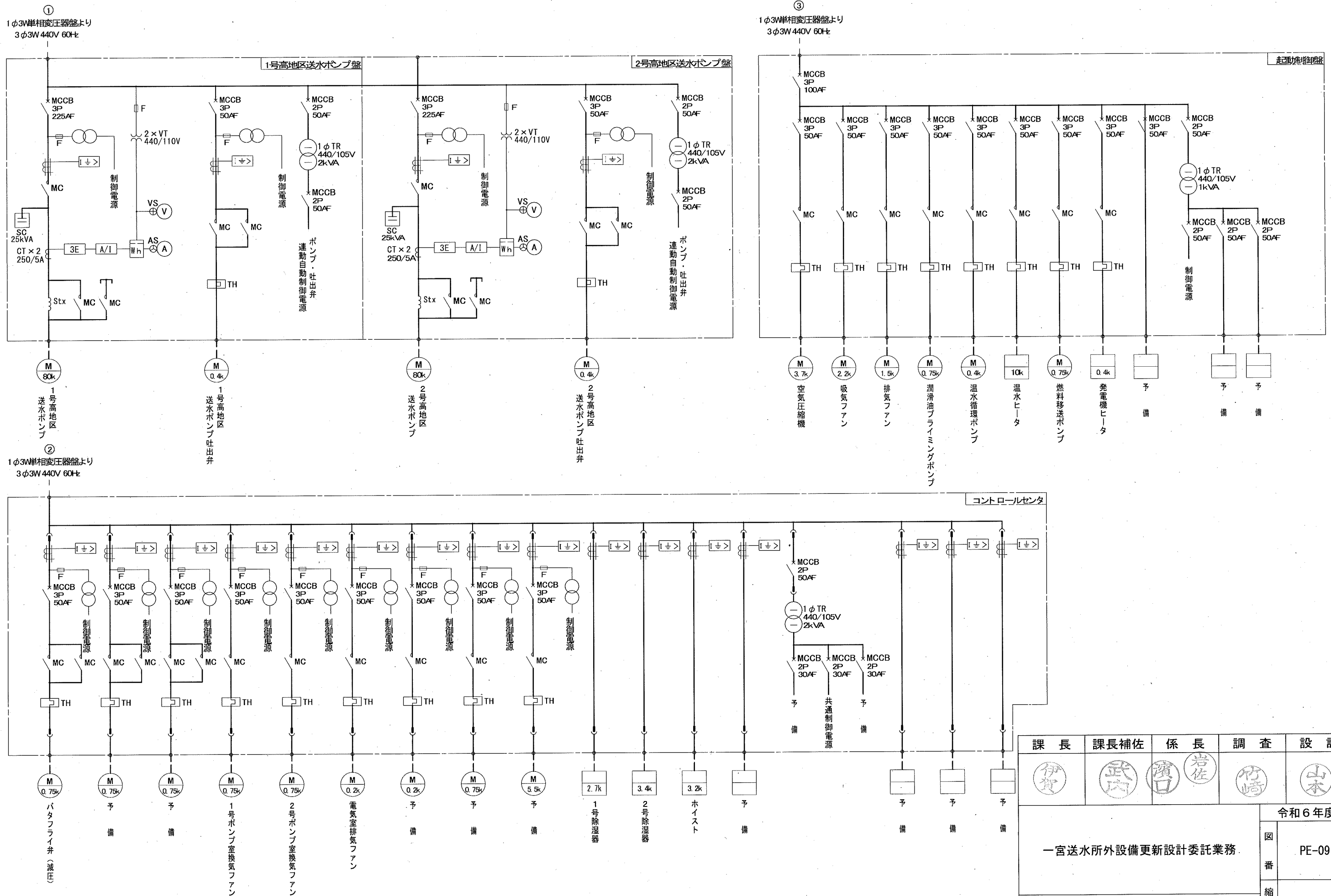
凡例

記号	名称
PAS	柱上気中負荷開閉器
ZCT	零相変流器
ZPD	コンデンサ形計器用変圧器
VCT	取引計器用変圧変流器
DS	断路器
PCS	高圧カットアウトスイッチ
LA	避雷器
VT	計器用変圧器
LBS	高圧負荷開閉器
CT	変流器
TR	変圧器
MCCB	配線用遮断器
ELCB	漏電用遮断器
SC	進相コンデンサ
SR	限流リアクトル
PF	限流ヒューズ
F	ヒューズ
MC	電磁接触器
A	電流計
V	電圧計
W	電力計
Hz	周波数計
COSφ	力率計
Wh	電力量計
AS	電流計切換スイッチ
VS	電圧計切換スイッチ
I>	過電流継電器
I±	地絡過電流継電器
U<	不足電圧継電器
U>	過電圧継電器
U	電圧継電器
I±>	地絡方向過電流継電器
3E	3要素保護継電器
RH	運転時間計
S	サーマルリレー
HM	運転時間計
V/I	電気変換器(電圧、電流)

課長	課長補佐	係長	調査	設計
伊賀	武内	濱口	岩佐	竹崎
一宮送水所設備更新基本設計委託業務				令和6年度
単線結線図-1(現状)				図番 PE-08
				縮尺 NO SCALE
高知市上下水道局浄水課				

参考図

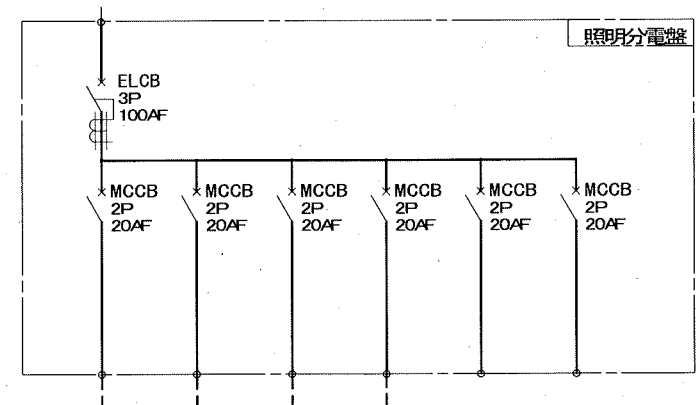
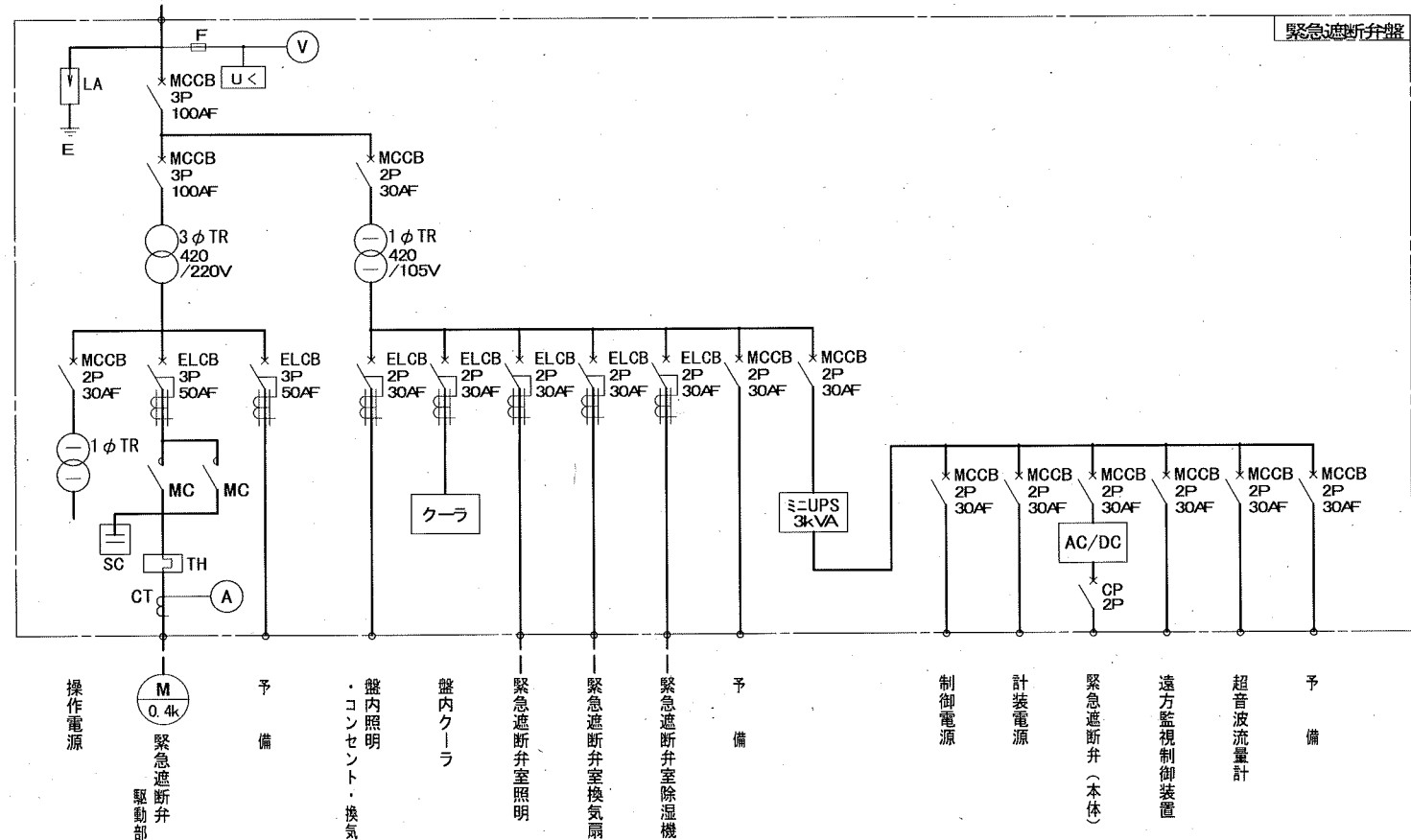
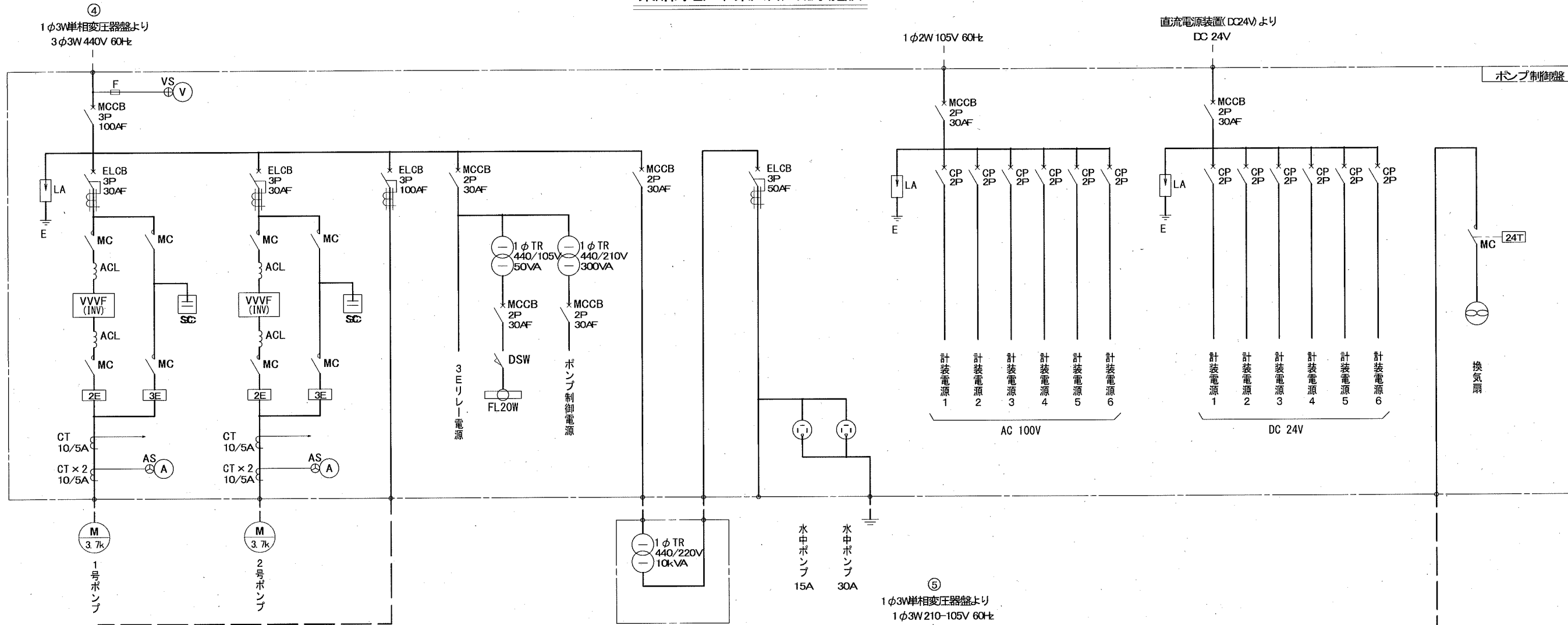




参考図

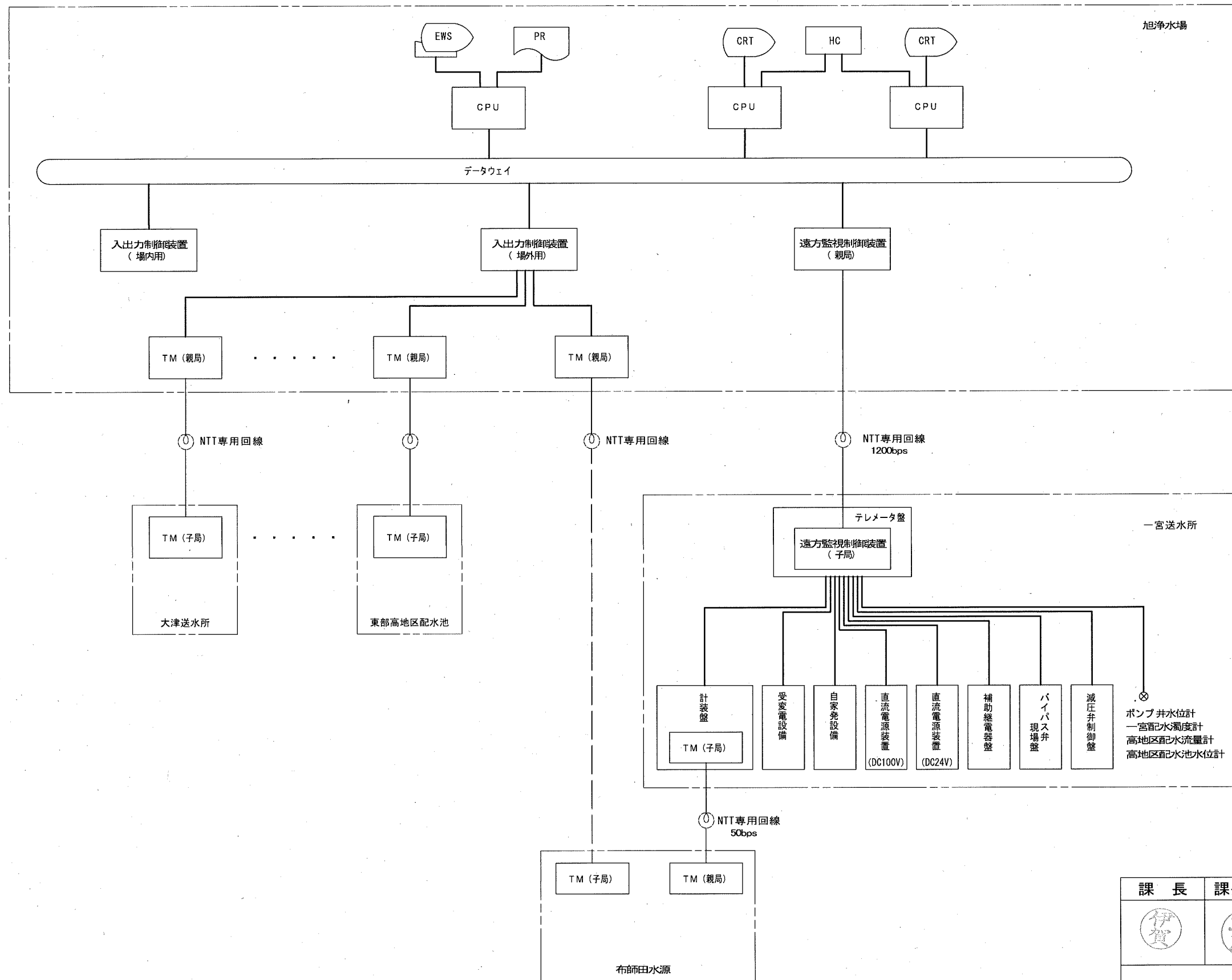
課長	課長補佐	係長	調査	設計
伊賀	武内	濱口	岩佐	山本
一宮送水所外設備更新設計委託業務				令和6年度
単線結線図-2 (現状)				図番 PE-09
高知市上下水道局浄水課				縮尺 NO SCALE

# 東部高地区(東山台) 配水施設



参考図

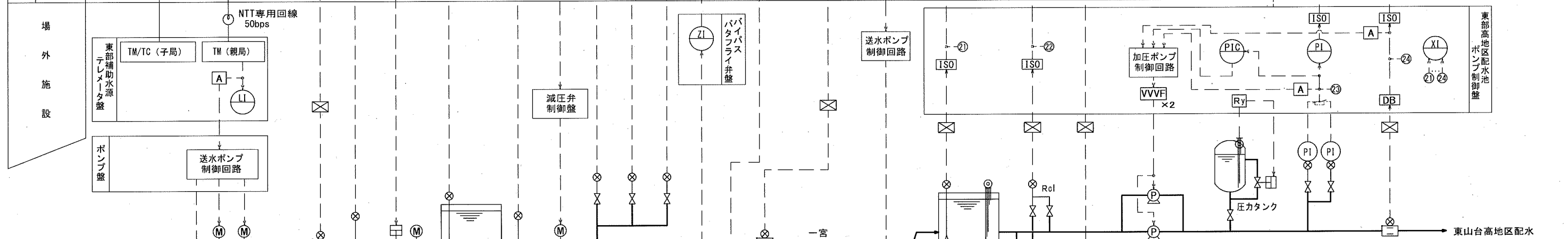
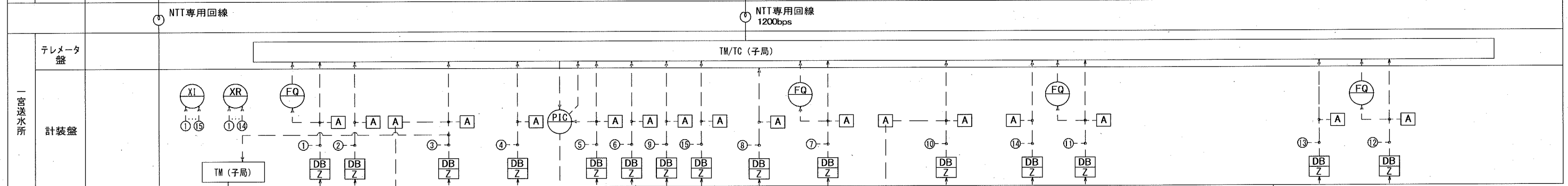
課長	課長補佐	係長	調査	設計
伊賀	武内	濱口	岩佐	竹崎
一宮送水所外設備更新設計委託業務				令和6年度
				図番 PE-10
単線結線図-3 (現状)				縮尺 NO SCALE
高知市上下水道局浄水課				



参考図

課長	課長補佐	係長	調査	設計
伊賀	武内	濱口 岩佐	竹崎	山本
一宮送水所外設備更新設計委託業務				令和6年度
				図番
				NO SCALE
システム構成図(現状)				縮尺
高知市上下水道局浄水課				

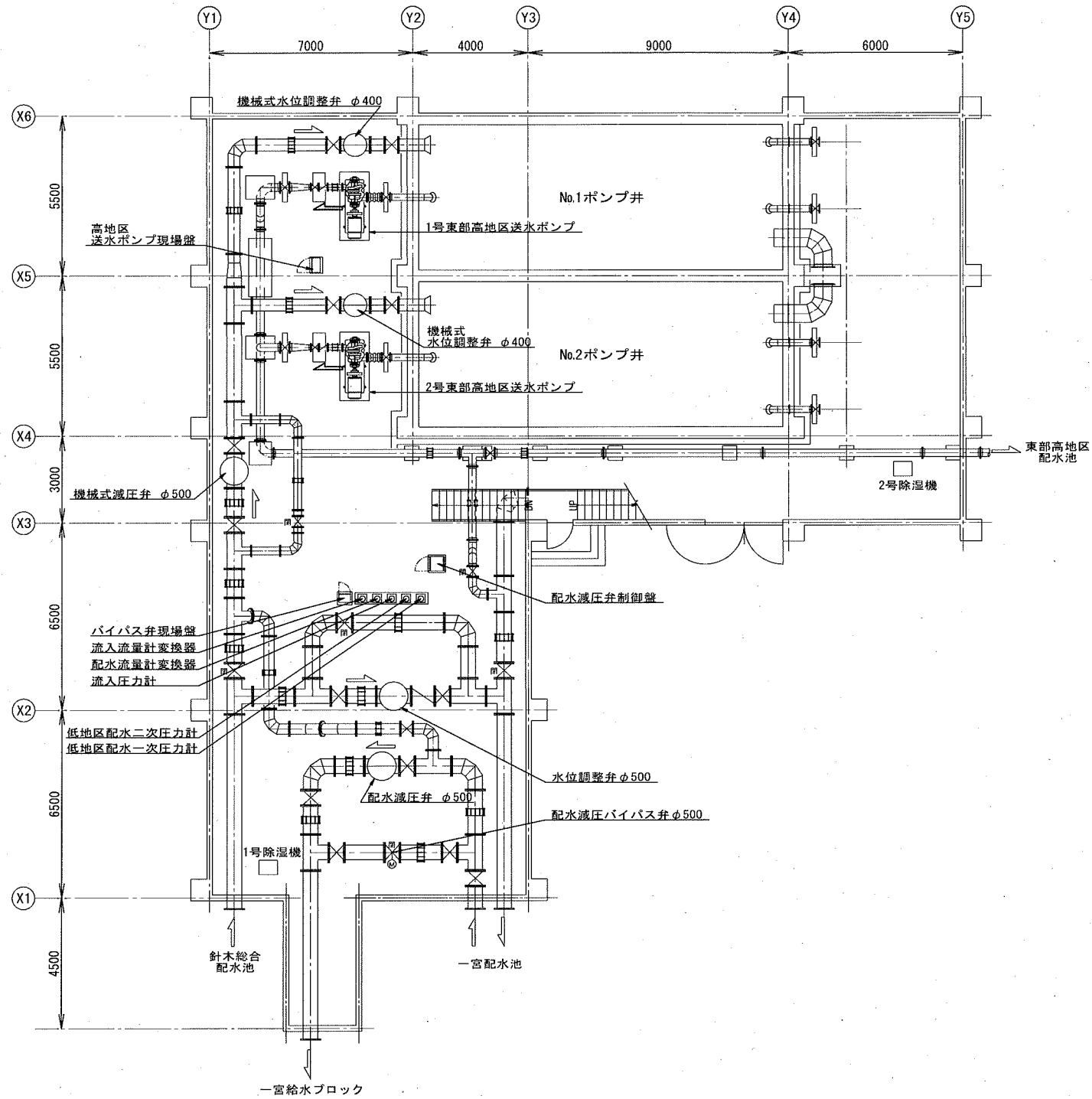
計測項目	選択指示	選択記録	流入流量積算	流入流量	流入圧力	一宮配水池水位	配水圧力(一次)	配水圧力(二次)	同左設定値FB	配水圧力(二次)設定	一宮配水池残留塩素	一宮配水池濁度	バイパス バタフライ弁開度	ポンプ井水位	低地区配水流量積算	低地区配水流量	高地区配水池水位	高地区配水流量積算	高地区配水流量	配水流量積算 配水流量積算 配水流量積算	高地区配水圧力	高地区配水流量積算 配水流量積算
	測定範囲		0~1000 m <sup>3</sup> /H	0~10 kg/cm <sup>2</sup>	0~10 m	0~5 kg/cm <sup>2</sup>	0~5 kg/cm <sup>2</sup>	0~2 ppm	0~5 ppm	0~100 %	0~5 m	0~1000 m <sup>3</sup> /H	0~12 m	0~2 ppm	0~200 m <sup>3</sup> /H	0~5 kg/cm <sup>2</sup>	0~200 m <sup>3</sup> /H					
数量	全体	-	-	-	-	-	-	-	-	-	-	-	-	-	-	-	-	-	-	-	-	-
	今回	-	-	-	-	-	-	-	-	-	-	-	-	-	-	-	-	-	-	-	-	-
旭浄水場	既設	1	1	1	1	1	1	1	1	1	1	1	1	1	1	1	1	1	1	1	1	1
	年報			○																		○
	月報			○																		○
	日報			○	○	○	○	○	○	○	○	○	○	○	○	○	○	○	○	○	○	○
	警報				○	○	○	○	○	○	○	○	○	○	○	○	○	○	○	○	○	○
	表示			○	○	○	○	○	○	○	○	○	○	○	○	○	○	○	○	○	○	○
設定									○													



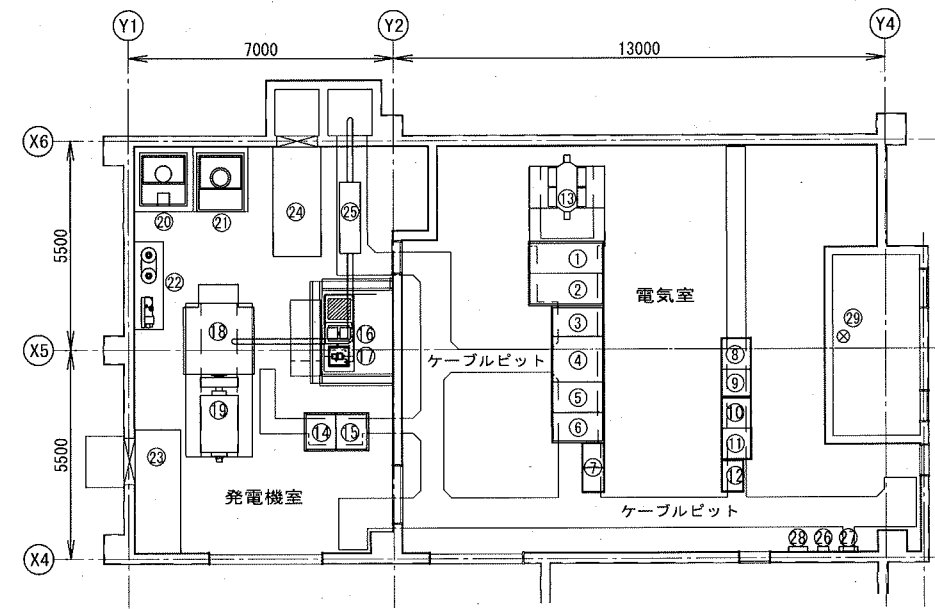
一宮配水池水位 (水位計読取値)	HH 配水池水位異常高警報 (6.59m)
H 流入停止水位 (3.30m)	
L 流入開始水位 (2.80m)	
LL 配水池水位異常低警報 (2.23m)	
高地区配水池水位 (水位計読取値)	HH 配水池水位異常高警報 (9.45m)
H 高地区送水ポンプ停止水位 (8.45m)	
L 高地区送水ポンプ運転水位 (6.45m)	
LL 配水池水位異常低警報 (5.45m)	

課長	課長補佐	係長	調査	設計
伊賀	武内	濱口	岩佐	竹崎
一宮送水所外設備更新設計委託業務				
				令和6年度
				PE-12
計装フローシート (現状)				縮尺
				NO SCALE
高知市上下水道局浄水課				

参考図



一宮送水所 1階ポンプ室平面図 S=1/200



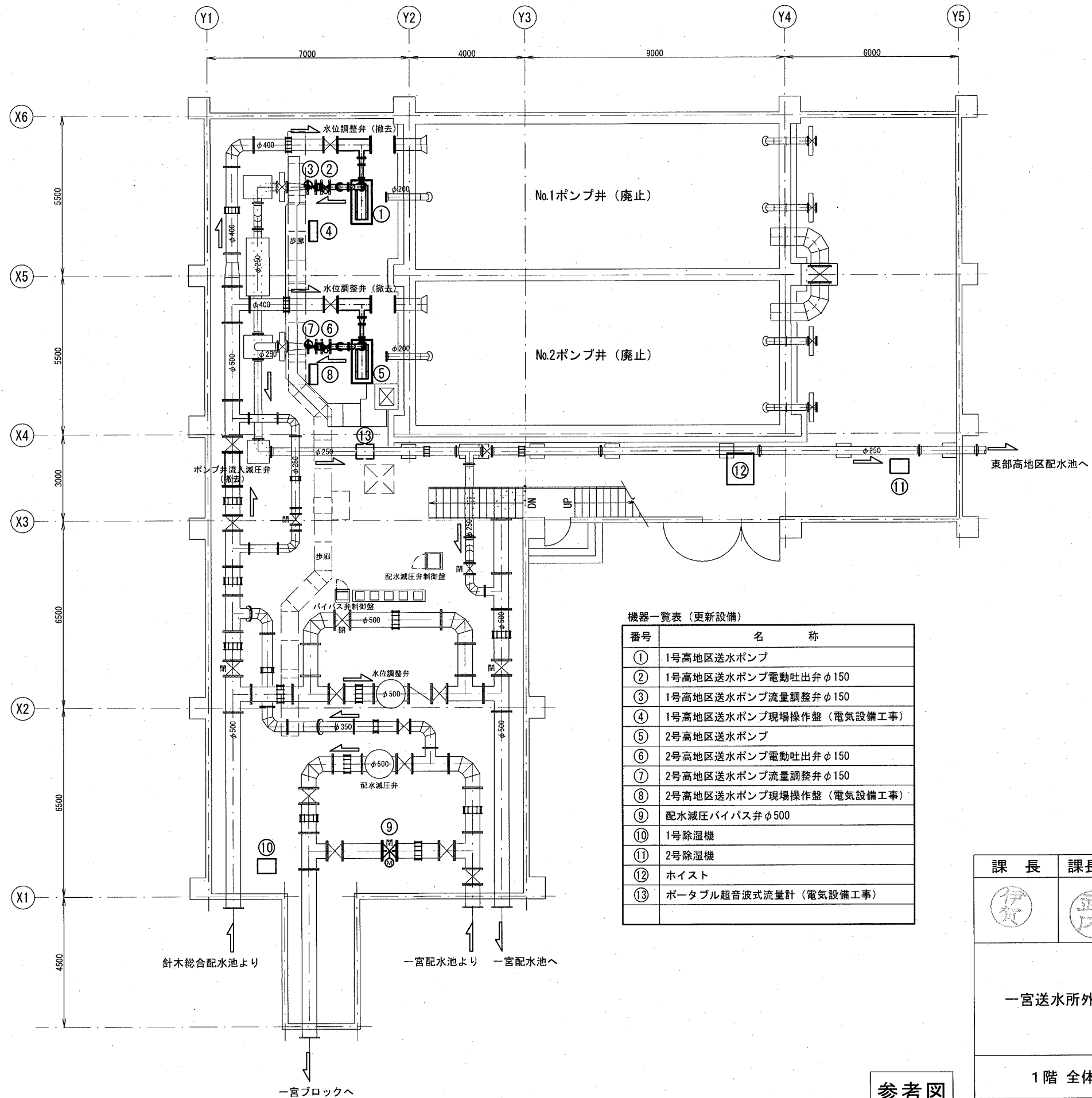
一宮送水所 2階自家発電・電気室平面図 S=1/200

機器一覧表

番号	名称	記号	備考	番号	名称	記号	備考
①	引込盤		既設	②①	冷却水槽		既設
②	受電盤		"	②②	空気槽		"
③	買電・自家発切替盤		"	②③	吸気ファン		"
④	1φ3W変圧器盤		"	②④	排気ファン		"
⑤	1号高地区送水ポンプ盤		"	②⑤	排気消音器		"
⑥	2号高地区送水ポンプ盤		"	②⑥	電話端子盤		"
⑦	コントロールセンタ		"	②⑦	換気・除湿盤		"
⑧	蓄電池盤 (DC100V)		"	②⑧	電灯分電盤		"
⑨	整流器盤 (DC24V)		"	②⑨	ポンプ井水位計		"
⑩	計装盤		"				
⑪	TM/TC盤		"				
⑫	高地区補助継電器盤		"				
⑬	油入変圧器		"				
⑭	発電機盤		"				
⑮	起動制御盤		"				
⑯	濁度計		"				
⑰	残留塩素計		"				
⑱	ディーゼル機関		"				
⑲	発電機		"				
⑳	燃料小出槽		"				

参考図

課長	課長補佐	係長	調査	設計
	武内	濱口	岩佐	竹崎
				山本
				令和6年度
一宮送水所外設備更新設計委託業務				図番
				PE-13
1, 2階平面図 (現状)				縮尺
				1:200
高知市上下水道局浄水課				

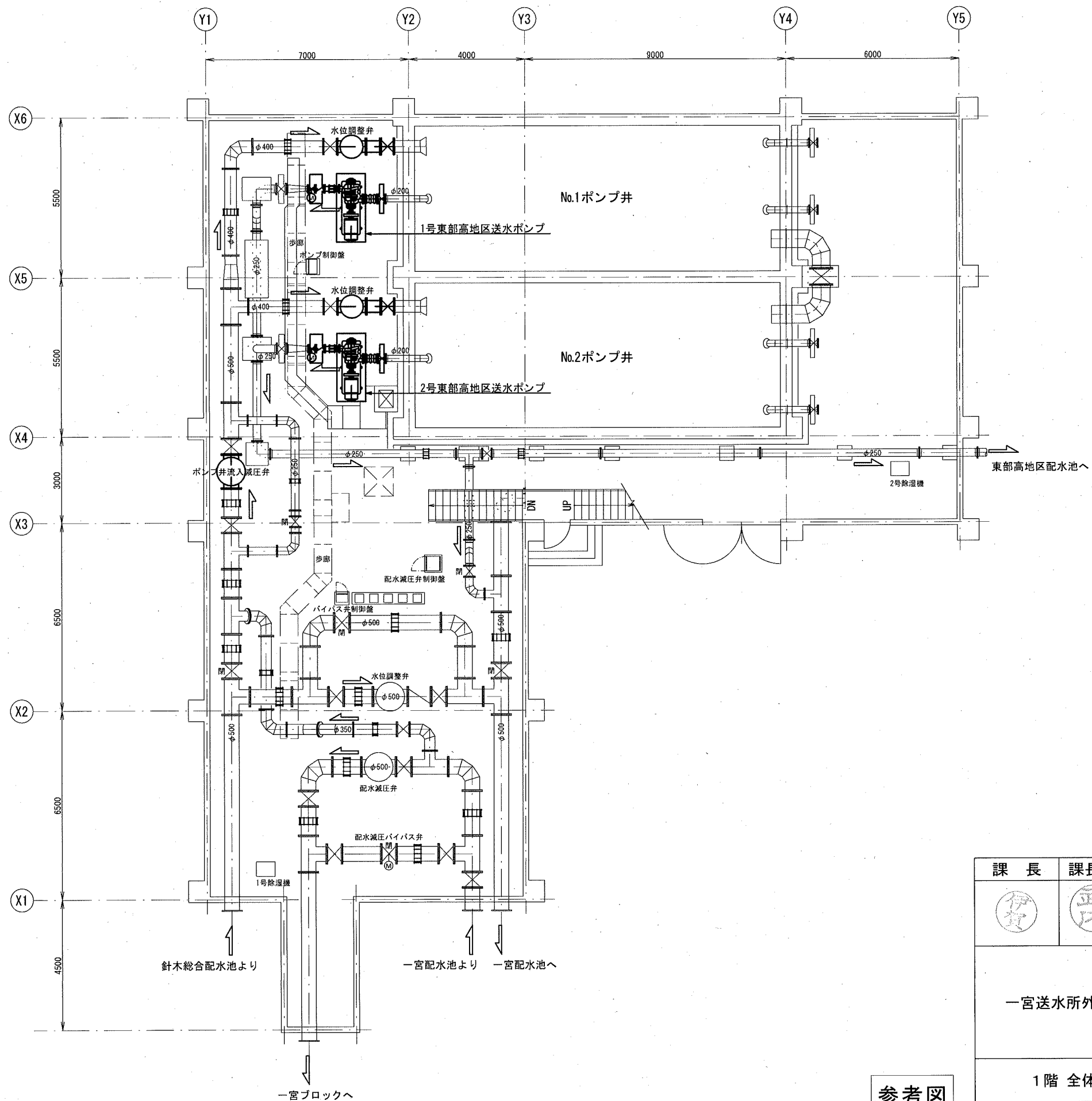


機器一覧表 (更新設備)





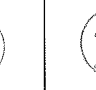
番号	名称
①	1号高地区送水ポンプ
②	1号高地区送水ポンプ電動吐出弁φ150
③	1号高地区送水ポンプ流量調整弁φ150
④	1号高地区送水ポンプ現場操作盤 (電気設備工事)
⑤	2号高地区送水ポンプ
⑥	2号高地区送水ポンプ電動吐出弁φ150
⑦	2号高地区送水ポンプ流量調整弁φ150
⑧	2号高地区送水ポンプ現場操作盤 (電気設備工事)
⑨	配水減圧バイパス弁φ500
⑩	1号除湿機
⑪	2号除湿機
⑫	ホイスト
⑬	ポータブル超音波式流量計 (電気設備工事)

参考図

課長	課長補佐	係長	調査	設計	
伊賀	武内	濱口 岩佐	竹崎	山本	
一宮送水所外設備更新設計委託業務				令和6年度	
				図番	PM-01
1階 全体配置平面図 (計画)				縮尺	1:150
高知市上下水道局浄水課					



参考図

課長	課長補佐	係長	調査	設計
				
一宮送水所外設備更新設計委託業務				令和6年度
				図番 PM-02
1階 全体配置平面図 (現状)				縮尺 1:150
高知市上下水道局浄水課				