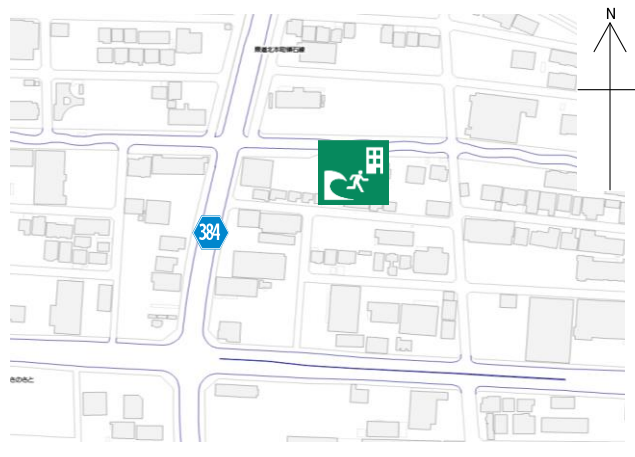


# ビ・ウェルフレックス弥右衛門

## 施設の概要

所在地	高知市北川添19番10	施設種類	分譲マンション
大 街	下知	標 高	2.0m
小 学 校 区	昭和 小学校区	収容可能人数	4～10階：各35人
避難場所	4階～10階廊下	(1人/㎡) ※	合計：245人
構造, 階層	鉄筋コンクリート造 10階建	訓練等実施時の 問い合わせ先	



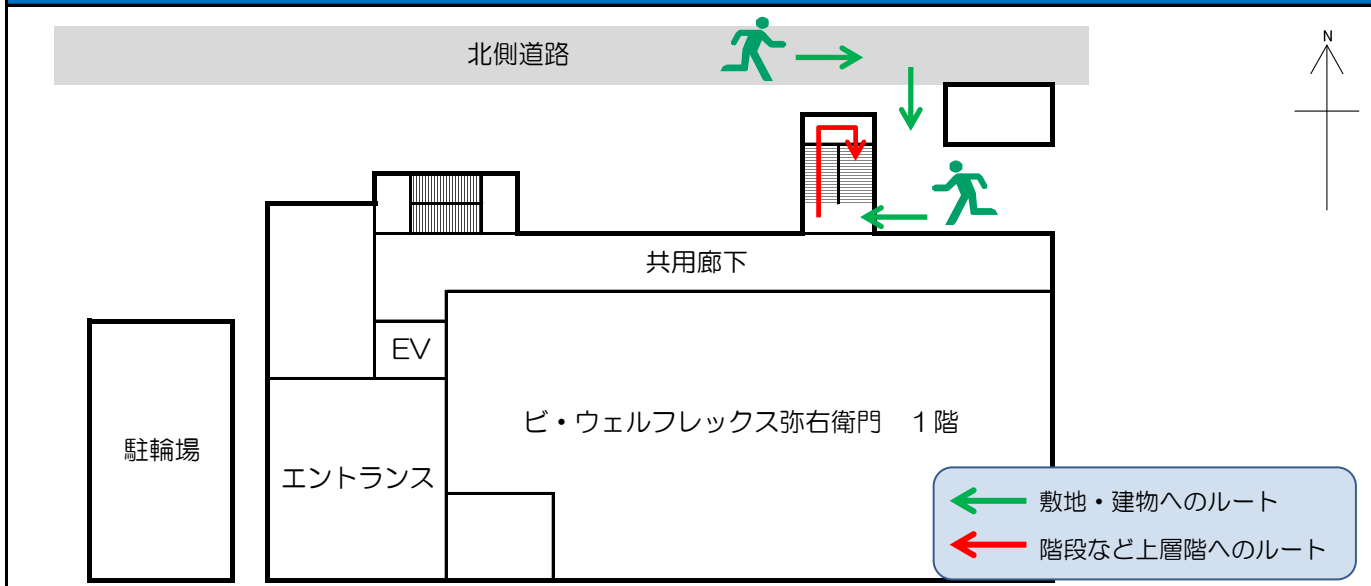
## 設置している資機材

## 南海トラフ巨大地震で想定される揺れと津波

設置場所	配備検討中	震度	6強	津波浸水予測：1～2m
ボート		トイレ処理剤		津波到達予測時間：60分以上
救命胴衣		アルミシート		
ヘルメット		トイレトーパー		
ロープ		飲料水		
簡易トイレ		救助サイン用資機材		
テント				

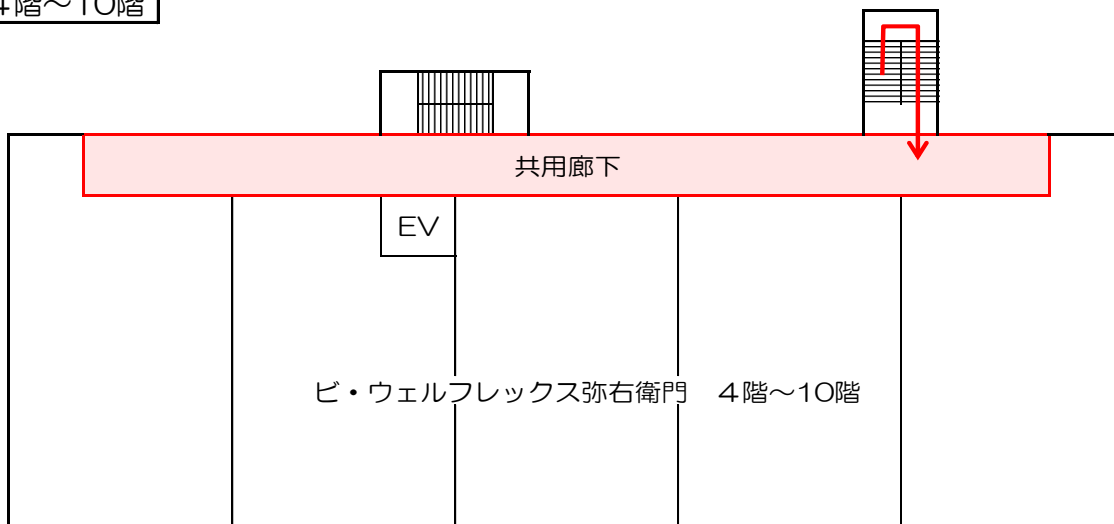
## 施設側からの注意事項など



## 津波避難ビルへの進入方法, 避難する場所など



# 津波避難ビルへの進入方法，避難する場所など

4階～10階



-  避難場所
-  階段など上層階へのルート