

令和5年度 【4月～3月】

補導活動状況

	街頭補導状況	相談受理状況
令和5年度	83人（14人）	90件（21件）
令和4年度	102人（24人）	98件（47件）
令和3年度	185人（32人）	99件（36件）

※（ ）内の数は女子の内数

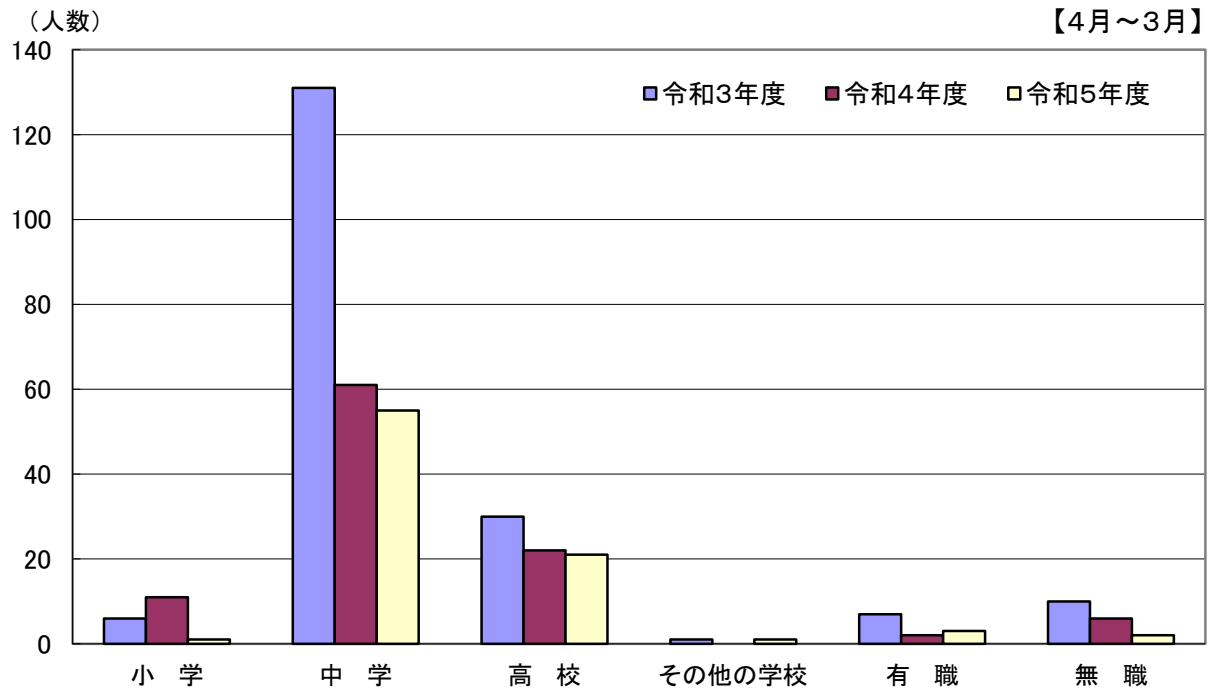
学職別 街頭補導状況

[単位 = 人]

	合計	小学	中学	高校	その他の学校	有職	無職
令和5年度	83（14）	1（0）	55（11）	21（2）	1（1）	3（0）	2（0）
令和4年度	102（24）	11（2）	61（11）	22（10）	0（0）	2（0）	6（1）
令和3年度	185（32）	6（2）	131（21）	30（5）	1（0）	7（2）	10（2）

※（ ）内の数は女子の内数

学職別 街頭補導状況

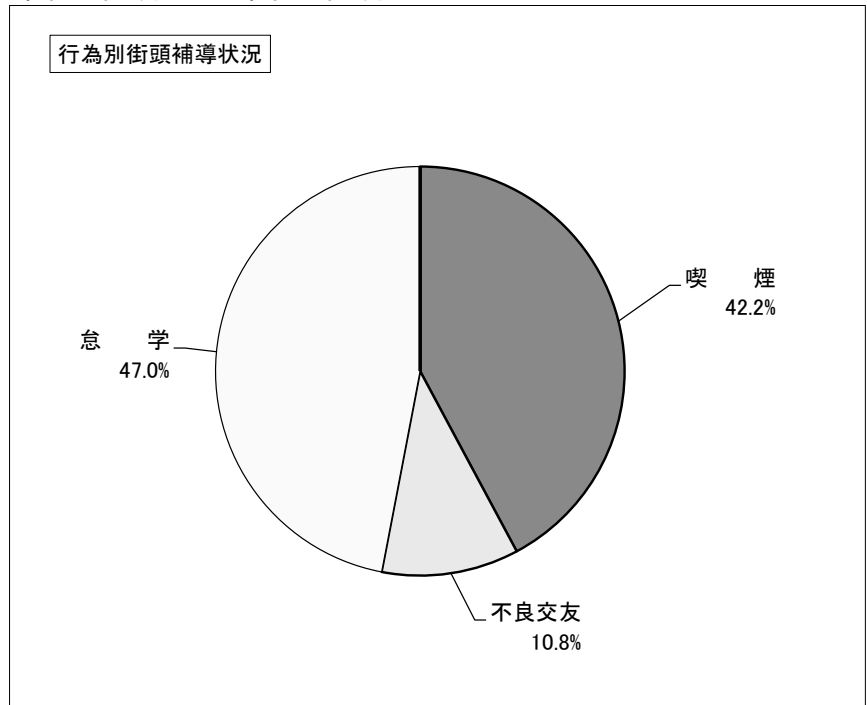


※ 義務教育学校前期課程は小学校に、後期課程は中学校に含む。

令和5年度 4月～3月 行為別街頭補導状況

令和5年4月1日～令和6年3月31日

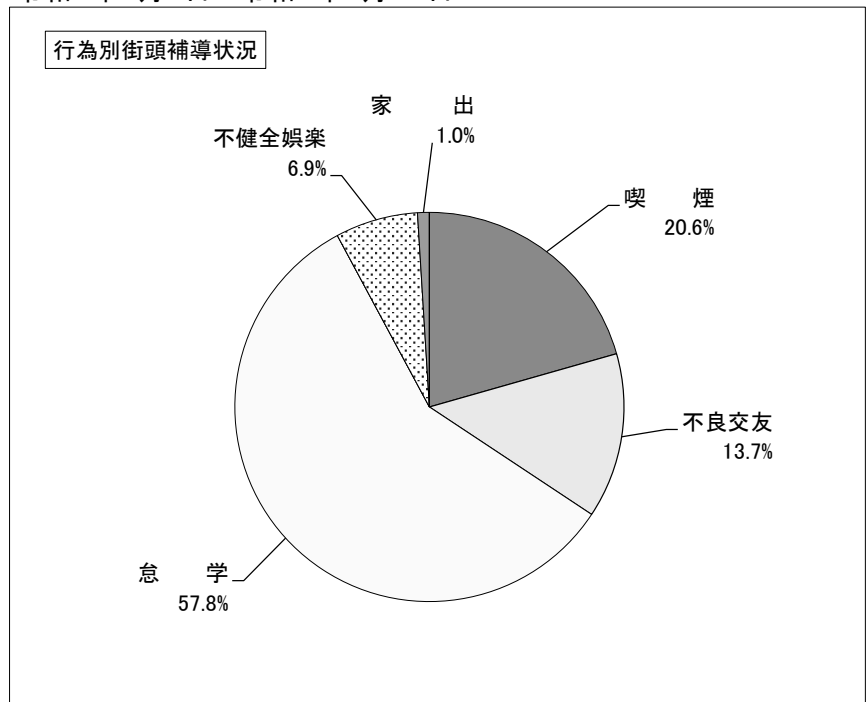
	総数	男子	女子
喫煙	35	33	2
不良交友	9	7	2
怠学	39	29	10
盗み(万引)	0	0	0
不健全娯楽	0	0	0
家出	0	0	0
薬物等	0	0	0
飲酒	0	0	0
不健全性的行為	0	0	0
その他	0	0	0
合計	83	69	14



令和4年度 4月～3月 行為別街頭補導状況

令和4年4月1日～令和5年3月31日

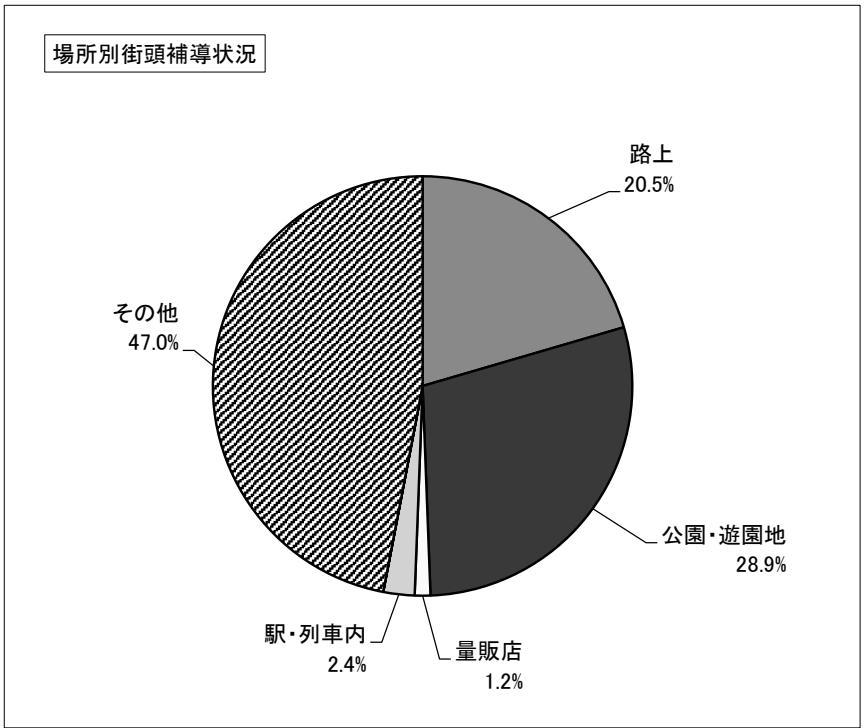
	総数	男子	女子
喫煙	21	19	2
不良交友	14	14	0
怠学	59	45	14
盗み(万引)	0	0	0
不健全娯楽	7	0	7
家出	1	0	1
薬物等	0	0	0
飲酒	0	0	0
不健全性的行為	0	0	0
その他	0	0	0
合計	102	78	24



令和5年度 4月～3月 場所別街頭補導状況

令和5年4月1日～令和6年3月31日

	総数	男子	女子
路上	17	13	4
繁華街	5	5	0
その他	12	8	4
公園・遊園地	24	16	8
量販店	1	1	0
駅・列車内	2	0	2
ボウリング場	0	0	0
遊技場	0	0	0
カラオケボックス	0	0	0
ゲーム場	0	0	0
飲食場	0	0	0
その他	39	39	0
合 計	83	69	14

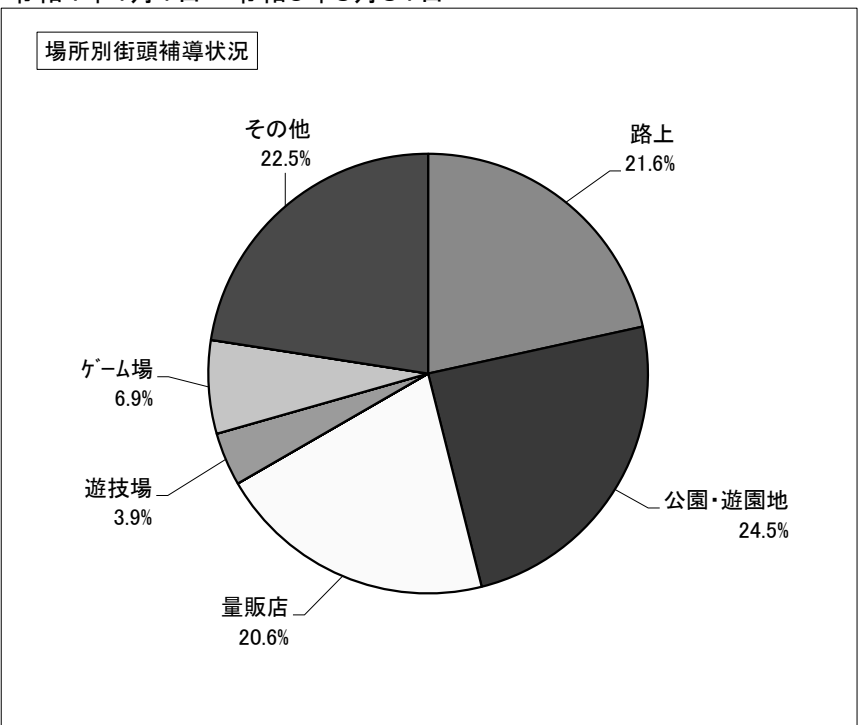


※その他 = 友人宅, アパート, 堰

令和4年度 4月～3月 場所別街頭補導状況

令和4年4月1日～令和5年3月31日

	総数	男子	女子
路上	22	19	3
繁華街	8	8	0
その他	14	11	3
公園・遊園地	25	20	5
量販店	21	16	5
駅・列車内	0	0	0
ボウリング場	0	0	0
遊技場	4	4	0
カラオケボックス	0	0	0
ゲーム場	7	0	7
飲食場	0	0	0
その他	23	19	4
合 計	102	78	24



※その他 = 友人宅, アパート, 堰

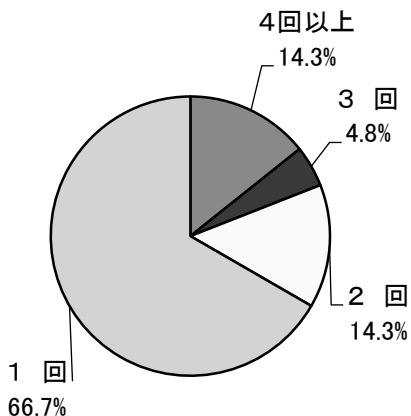
令和5年度 4月～3月 回数別補導状況

令和5年4月1日～令和6年3月31日

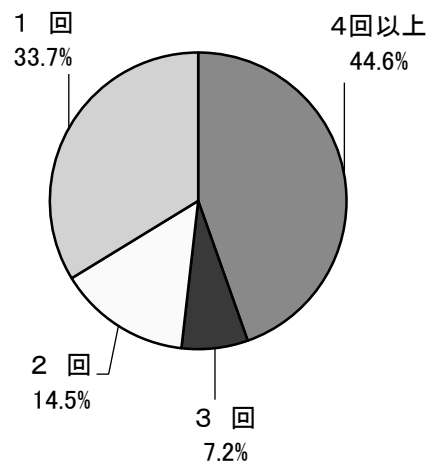
補導回数	実数	男子	女子	延数
4回以上	6	6	0	37
3回	2	2	0	6
2回	6	4	2	12
1回	28	18	10	28
合計	42	30	12	83

9回: 1人(O)
 8回: 1人(O)
 5回: 4人(O)

実回数別補導状況



延回数別補導状況



令和4年度 4月～3月 回数別補導状況

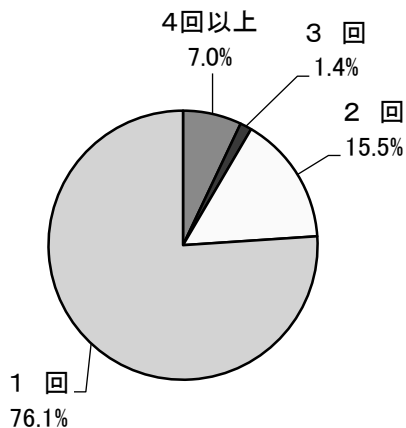
令和4年4月1日～令和5年3月31日

補導回数	実数	男子	女子	延数
4回以上	5	5	0	23
3回	1	1	0	3
2回	11	9	2	22
1回	54	34	20	54
合計	71	49	22	102

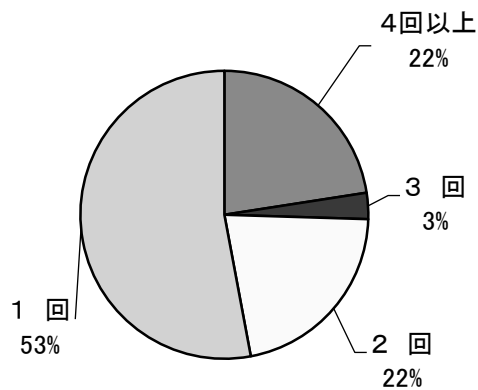
6回: 1人(O)
 5回: 1人(O)
 4回: 3人(O)

()内は女子の内数

実回数別補導状況



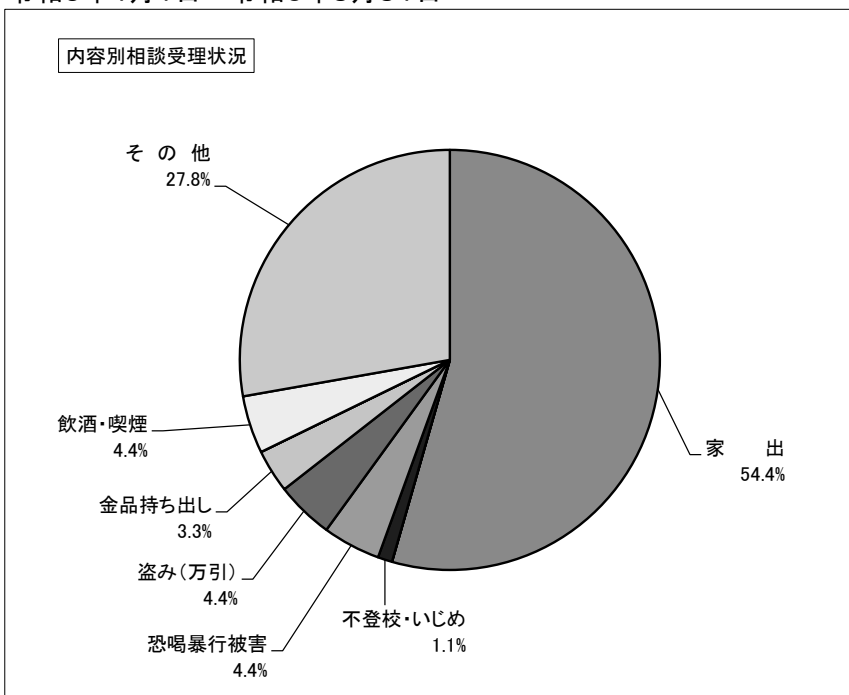
延回数別補導状況



令和5年度 4月～3月 内容別相談受理状況

令和5年4月1日～令和6年3月31日

	総数	男子	女子
家 出	49	38	11
不良交友	0	0	0
薬物等	0	0	0
就 職	0	0	0
不登校・いじめ	1	0	1
恐喝暴行被害	4	4	0
盗み(万引)	4	3	1
金品持ち出し	3	2	1
怠 学	0	0	0
不健全性的行為	0	0	0
飲酒・喫煙	4	3	1
そ の 他	25	19	6
合 計	90	69	21

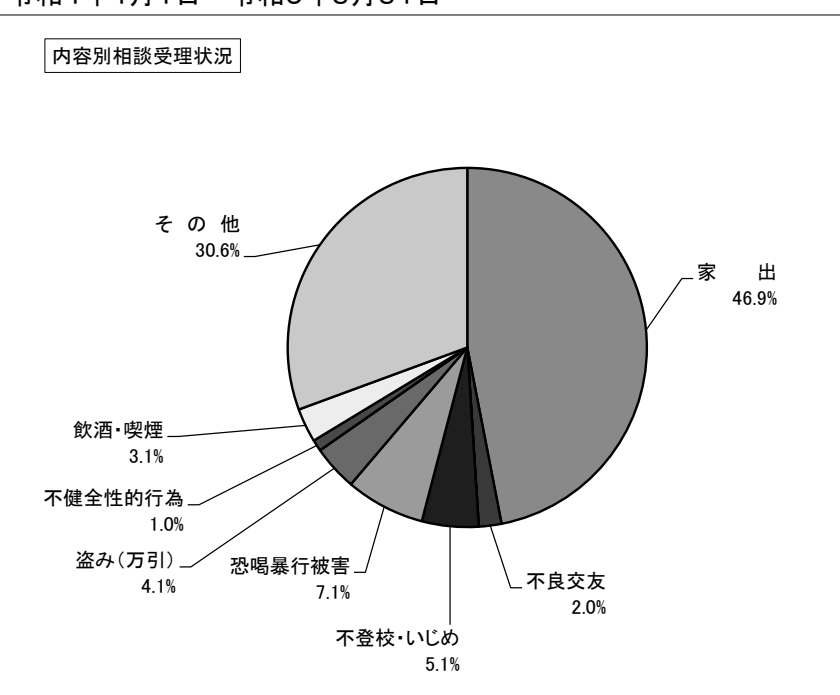


※その他＝ SNSトラブル, 中学校への侵入, 盗撮, 少年のい集, ゲーム依存

令和4年度 4月～3月 内容別相談受理状況

令和4年4月1日～令和5年3月31日

	総数	男子	女子
家 出	46	21	25
不良交友	2	1	1
薬物等	0	0	0
就 職	0	0	0
不登校・いじめ	5	3	2
恐喝暴行被害	7	5	2
盗み(万引)	4	4	0
金品持ち出し	0	0	0
怠 学	0	0	0
不健全性的行為	1	0	1
飲酒・喫煙	3	3	0
そ の 他	30	14	16
合 計	98	51	47



※その他＝ 無断外泊, SNSトラブル
盗撮行為, 家庭における人間関係
生徒の問題行動全般, 課金

情報受理状況

(情報連絡者)

上段：令和5年度・下段：令和4年度

	合計	小学	中学	高校	関係機関	市民
4月	16	8	2	1	3	2
	23	8	7	3	3	2
5月	15	5	5	2	2	1
	13	8	2	1	2	0
6月	14	2	6	1	0	5
	13	6	3	3	0	1
7月	12	3	2	3	2	2
	8	4	0	0	3	1
8月	8	1	2	2	0	3
	5	1	0	1	1	2
9月	18	4	5	6	0	3
	21	5	8	3	3	2
10月	30	5	6	6	4	9
	19	8	2	4	1	4
11月	15	5	2	1	5	2
	10	3	3	3	0	1
12月	10	4	2	0	0	4
	14	3	4	4	1	2
1月	12	4	1	4	1	2
	12	8	1	2	0	1
2月	11	5	2	0	3	1
	17	4	7	3	2	1
3月	14	6	4	0	0	4
	6	2	2	0	1	1
R5年度合計	175	52	39	26	20	38
R4年度合計	161	60	39	27	17	18

内容別・情報

上段：令和5年度・下段：令和4年度

	合計	喫煙溜り場	恐喝	薬物等	痴漢変質者	不審者	暴喧	行嘩	いじめ	不健全娯楽	窃盗万引き	悪戯その他
4月	16	1	0	0	0	9	0	1	0	0	0	5
	23	3	0	0	1	8	1	0	0	0	1	9
5月	15	1	0	0	0	7	0	0	0	0	0	7
	13	1	0	1	0	8	0	0	0	0	0	3
6月	14	3	0	0	0	5	0	0	0	0	0	6
	13	1	0	0	1	6	0	0	0	0	1	4
7月	12	1	0	0	0	7	0	0	0	0	0	4
	8	0	0	0	0	4	0	0	0	0	0	4
8月	8	4	0	0	0	1	0	0	0	0	0	3
	5	1	0	0	0	2	0	0	0	0	0	2
9月	18	0	0	0	1	9	1	1	0	0	0	6
	21	3	0	0	0	13	2	0	0	0	0	3
10月	30	6	0	1	1	10	1	0	0	0	0	11
	19	3	0	0	2	7	1	1	0	0	0	5
11月	15	4	1	0	0	2	2	0	0	0	2	4
	10	1	0	0	1	7	0	0	0	0	0	1
12月	10	4	0	0	0	3	0	0	0	0	1	2
	14	4	0	0	1	3	1	0	0	0	0	5
1月	12	4	0	0	0	5	1	0	0	0	1	1
	12	1	0	0	1	9	0	0	0	0	0	1
2月	11	1	0	0	0	4	1	0	0	0	0	5
	17	2	0	0	1	6	0	0	0	0	1	7
3月	14	3	1	0	0	5	0	0	0	0	0	5
	6	1	0	0	0	1	1	0	0	0	0	3
R5年度合計	175	32	2	1	2	67	6	2	0	0	4	59
R4年度合計	161	21	0	1	8	74	6	1	0	0	3	47

情報受理状況（場所別）

上段：令和5年度・下段：令和4年度

	合 計	学校内 周 辺	マンション (含駐車場)	路 上 (含堤防上)	空き地 駐 車 場	個人宅 周 辺	公 園 遊園地	店 内 周 辺	駅周辺 その他
4月	16	2	0	5	0	1	5	0	3
	23	1	0	9	2	3	4	2	2
5月	15	0	0	5	0	1	3	2	4
	13	0	0	7	0	2	2	0	2
6月	14	2	0	3	0	0	2	4	3
	13	3	0	6	0	1	1	1	1
7月	12	1	0	5	0	0	0	1	5
	8	0	0	5	0	0	2	0	1
8月	8	0	0	3	0	0	0	4	1
	5	0	0	1	0	0	2	1	1
9月	18	2	0	6	0	0	0	0	10
	21	5	0	8	0	0	2	4	2
10月	30	4	0	9	0	0	3	8	6
	19	0	0	6	1	3	4	4	1
11月	15	1	0	5	0	0	6	1	2
	10	0	0	5	0	0	3	0	2
12月	10	3	0	2	0	0	2	3	0
	14	2	0	3	0	3	3	0	3
1月	12	2	0	4	0	0	4	1	1
	12	0	0	7	0	0	4	1	0
2月	11	1	0	2	0	0	4	1	3
	17	4	0	4	0	4	2	1	2
3月	14	2		4			4	2	2
	6	2	1	0	0	0	3	0	0
R5年度合計	175	20	0	53	0	2	33	27	40
R4年度合計	161	17	1	61	3	16	32	14	17

情報受理状況

(中学校区別)

上段：令和5年度・下段：令和4年度

	合計	A	B	C	D	E	F	G	H	I	J	K	L	M	市外
4月	16	1	2	0	4	3	3	0	0	0	2	1	0	0	0
	23	2	0	2	6	1	2	1	4	2	0	1	0	0	2
5月	15	3	2	1	0	3	4	1	0	0	1	0	0	0	0
	13	1	0	1	2	0	1	3	2	0	1	1	0	0	1
6月	14	1	0	1	6	3	0	0	2	0	0	1	0	0	0
	13	1	0	0	2	3	2	1	2	0	2	0	0	0	0
7月	12	2	1	0	4	1	0	0	0	0	3	0	0	0	1
	8	1	3	0	3	0	0	0	0	1	0	0	0	0	0
8月	8	3	0	0	1	1	1	1	0	0	0	1	0	0	0
	5	0	2	0	0	2	0	0	1	0	0	0	0	0	0
9月	18	5	3	0	3	2	0	2	0	0	2	0	0	0	1
	21	1	2	0	8	4	1	1	0	0	1	3	0	0	0
10月	30	6	3	6	6	2	4	2	0	0	0	1	0	0	0
	19	4	3	0	2	0	6	0	1	0	2	0	0	0	1
11月	15	1	0	1	5	0	3	0	2	1	1	0	0	0	1
	10	0	1	1	2	4	0	1	0	0	1	0	0	0	0
12月	10	2	3	2	1	0	0	0	1	1	0	0	0	0	0
	14	0	2	4	1	3	0	1	2	0	0	1	0	0	0
1月	12	1	0	0	2	2	1	1	3	0	0	2	0	0	0
	12	2	2	0	1	1	3	0	3	0	0	0	0	0	0
2月	11	2	2	2	0	0	2	0	2	0	0	0	0	0	1
	17	1	0	3	3	2	2	2	0	2	0	1	0	0	1
3月	14	2	3	1	4	0	0	0	0	0	3	0	0	0	1
	6	1	1	0	0	1	2	0	0	0	1	0	0	0	0
R5年度合計	175	29	19	14	36	17	18	7	10	2	12	6	0	0	5
R4年度合計	161	14	16	11	30	21	19	10	15	5	8	7	0	0	5
		A	B	C	D	E	F	G	H	I	J	K	L	M	市外
		中心街	城東	潮江	西部	旭	愛宕	一宮	青柳	三里	横浜	春野	鏡	土佐山	
					朝倉	城西	城北		介良		南海				
					行川				大津						

令和5年度

街頭補導・常駐補導 声かけ状況(月別・学職別)

()は女子の内数

	月別合計	状況	小学生	中学生	高校生	その他の学生	有職	無職
4月	134 (52)	街頭	0 (0)	0 (0)	18 (14)	3 (0)	0 (0)	0 (0)
		常駐	10 (0)	54 (19)	31 (17)	5 (0)	13 (2)	0 (0)
5月	133 (45)	街頭	1 (0)	11 (4)	8 (0)	0 (0)	2 (0)	8 (0)
		常駐	5 (3)	44 (17)	44 (19)	10 (2)	0 (0)	0 (0)
6月	124 (24)	街頭	9 (4)	27 (0)	29 (3)	0 (0)	0 (0)	0 (0)
		常駐	4 (0)	26 (11)	26 (6)	0 (0)	0 (0)	3 (0)
7月	172 (16)	街頭	15 (1)	65 (2)	37 (0)	0 (0)	0 (0)	4 (0)
		常駐	13 (3)	11 (3)	15 (7)	0 (0)	0 (0)	12 (0)
8月	249 (47)	街頭	20 (7)	140 (19)	32 (15)	0 (0)	0 (0)	9 (1)
		常駐	2 (1)	30 (0)	9 (4)	0 (0)	4 (0)	3 (0)
9月	94 (17)	街頭	0 (0)	7 (0)	1 (0)	0 (0)	0 (0)	0 (0)
		常駐	4 (0)	36 (2)	40 (15)	0 (0)	1 (0)	5 (0)
10月	246 (83)	街頭	2 (2)	21 (2)	5 (2)	0 (0)	0 (0)	0 (0)
		常駐	33 (10)	64 (23)	89 (41)	6 (3)	4 (0)	22 (0)
11月	148 (46)	街頭	4 (2)	52 (14)	21 (3)	1 (0)	1 (0)	0 (0)
		常駐	0 (0)	22 (11)	24 (9)	8 (6)	10 (1)	5 (0)
12月	143 (44)	街頭	0 (0)	37 (13)	11 (0)	0 (0)	0 (0)	3 (0)
		常駐	20 (13)	59 (17)	9 (1)	0 (0)	3 (0)	1 (0)
1月	112 (37)	街頭	17 (0)	27 (12)	8 (2)	0 (0)	4 (0)	0 (0)
		常駐	0 (0)	27 (9)	26 (14)	1 (0)	1 (0)	1 (0)
2月	88 (38)	街頭	0 (0)	10 (5)	1 (1)	0 (0)	0 (0)	0 (0)
		常駐	3 (1)	26 (10)	38 (21)	0 (0)	4 (0)	6 (0)
3月	141 (42)	街頭	17 (7)	48 (11)	0 (0)	0 (0)	3 (0)	1 (0)
		常駐	11 (5)	40 (11)	12 (8)	0 (0)	3 (0)	6 (0)
合計	1784 (491)	街頭	85 (23)	445 (82)	171 (40)	4 (0)	10 (0)	25 (1)
		常駐	105 (36)	439 (133)	363 (162)	30 (11)	43 (3)	64 (0)
令和4年度 4月～3月 合計	2934 (679)	街頭	430 (116)	881 (142)	266 (49)	18 (2)	7 (0)	36 (1)
		常駐	150 (46)	582 (149)	414 (152)	15 (4)	56 (6)	79 (12)

令和5年度 悪書回収活動

場 所	合 計				市 役 所 前				高 知 駅				一 号 緑 地				萩 公 園				ソ ー レ				高 須 公 園			
	悪 書	ビ デ オ	DVD CD FD	そ の 他	悪 書	ビ デ オ	DVD CD FD	そ の 他	悪 書	ビ デ オ	DVD CD FD	そ の 他	悪 書	ビ デ オ	DVD CD FD	そ の 他	悪 書	ビ デ オ	DVD CD FD	そ の 他	悪 書	ビ デ オ	DVD CD FD	そ の 他	悪 書	ビ デ オ	DVD CD FD	そ の 他
4月	122	0	280	3	21	0	175	0	7	0	1	0	0	0	1	0	10	0	1	0	13	0	97	3	71	0	5	0
5月	184	0	4	1	0	0	0	1	155	0	0	0	6	0	0	0	21	0	1	0	0	0	3	0	2	0	0	0
6月	64	27	196	0	1	26	11	0	7	0	7	0	0	0	0	0	19	0	13	0	0	0	0	0	37	1	165	0
7月	109	0	58	2	0	0	3	0	47	0	29	2	0	0	0	0	23	0	5	0	12	0	17	0	27	0	4	0
8月	19	0	21	0	0	0	0	0	15	0	5	0	0	0	2	0	1	0	5	0	0	0	5	0	3	0	4	0
9月	325	11	141	8	12	5	3	0	148	0	30	8	0	0	9	0	45	2	64	0	26	2	11	0	94	2	24	0
10月	138	69	142	0	57	64	8	0	14	5	22	0	1	0	7	0	0	0	6	0	52	0	74	0	14	0	25	0
11月	67	0	109	1	26	0	0	1	30	0	35	0	2	0	2	0	4	0	15	0	5	0	44	0	0	0	13	0
12月	92	1	535	2	4	0	5	0	35	0	12	1	2	0	5	0	6	1	4	0	0	0	0	1	45	0	509	0
1月	79	282	854	3	9	0	0	0	41	0	133	3	0	0	0	0	8	112	719	0	18	5	0	0	3	165	2	0
2月	1	0	1	0	0	0	1	0	0	0	0	0	0	0	0	0	1	0	0	0	0	0	0	0	0	0	0	0
3月	46	44	389	5	2	0	10	5	2	0	129	0	6	0	3	0	7	6	150	0	16	0	20	0	13	38	77	0
合 計	1246	434	2730	25	132	95	216	7	501	5	403	14	17	0	29	0	145	121	983	0	142	7	271	4	309	206	828	0
R4年度	1452	292	2256	287	215	45	355	37	468	57	639	63	23	12	72	31	282	84	434	73	26	51	424	48	438	43	332	35
R3年度	1361	231	1923	54	162	111	465	3	459	47	253	7	32	9	183	18	248	13	278	25	119	24	263	0	341	27	481	1
R2年度	1276	363	2654	229	194	226	245	15	165	2	570	23	80	11	101	69	287	49	401	105	25	12	244	5	525	63	1093	12
R元年度	1075	349	3458	17	204	97	314	3	114	18	475	1	111	16	115	1	225	41	836	1	69	128	218	2	352	49	1500	9
H30年度	1662	333	4370	27	341	78	525	5	110	68	360	10	124	1	54	1	442	39	808	10	266	50	933	0	379	97	1690	1
H29年度	2102	432	3861	28	390	123	860	4	312	13	521	7	48	21	66	7	428	107	477	2	417	91	564	1	507	77	1373	7
H28年度	3320	624	5108	14	742	82	1334	0	436	34	1062	1	172	39	125	1	662	148	728	0	873	90	683	9	435	231	1176	3
H27年度	3121	1056	5660	38	730	119	829	1	265	45	1637	0	158	11	178	1	559	224	1101	8	626	421	752	11	783	236	1163	17
H26年度	2412	560	4433	47	292	92	471	2	308	46	1338	40	130	156	362	0	426	28	164	1	544	134	647	2	712	104	1451	2
H25年度	2855	711	3768	123	626	210	762	117	359	97	1128	2	247	83	184	0	267	26	251	0	367	147	439	1	989	148	1004	3

※25年12月18日までは大原緑地

<年度別>

街頭補導・相談受理状況の10年間の推移

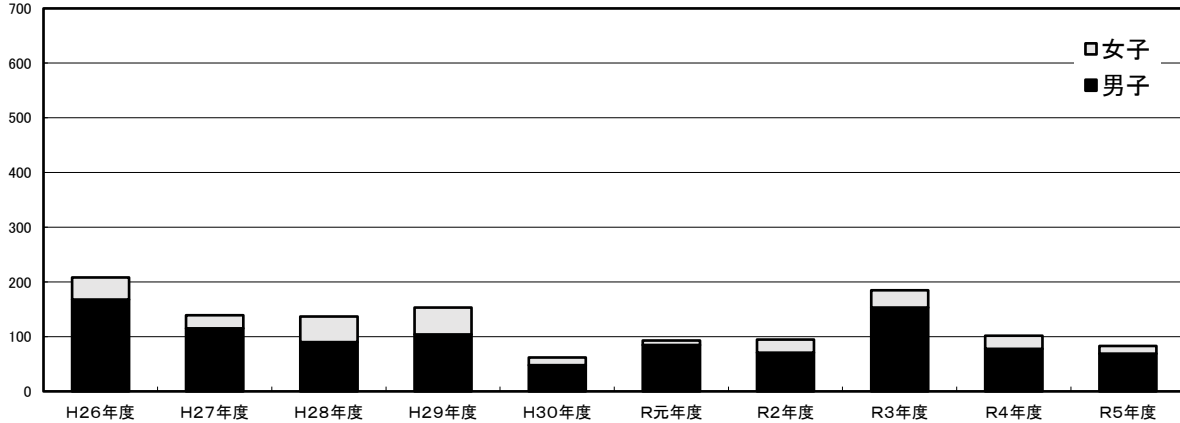
()内は女子の内数

	街頭補導総数	相談受理総数
平成 26年度	208 (40)	247 (78)
平成 27年度	139 (24)	143 (51)
平成 28年度	137 (47)	106 (39)
平成 29年度	153 (49)	132 (45)
平成 30 年度	62 (14)	165 (50)
令和元年度	93 (8)	168 (46)
令和2年度	95 (24)	134 (54)
令和3年度	185 (32)	99 (36)
令和4年度	102 (24)	98 (47)
令和5年度	83 (14)	90 (21)

街頭補導状況の推移

(人数)

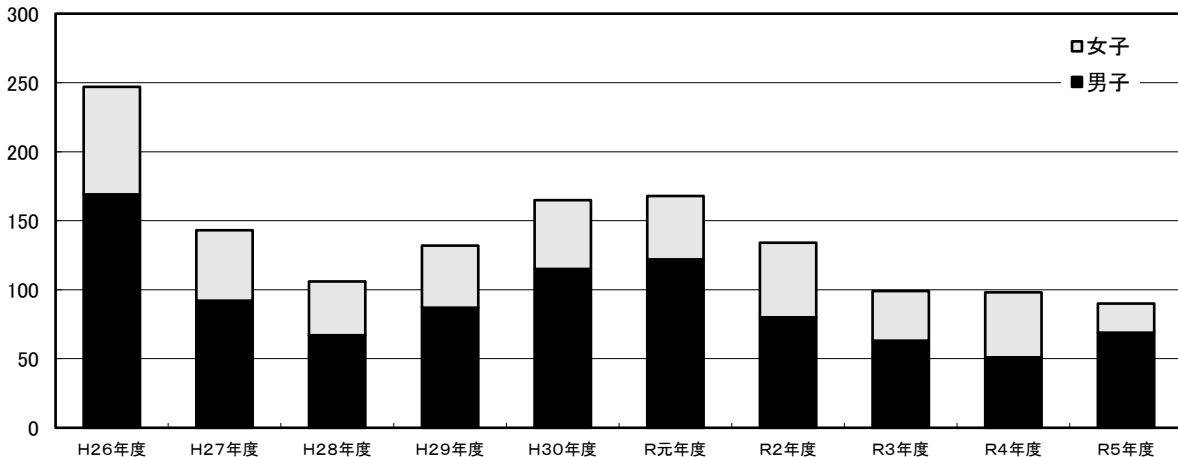
【過去10年間・4月～3月】



相談受理状況の推移

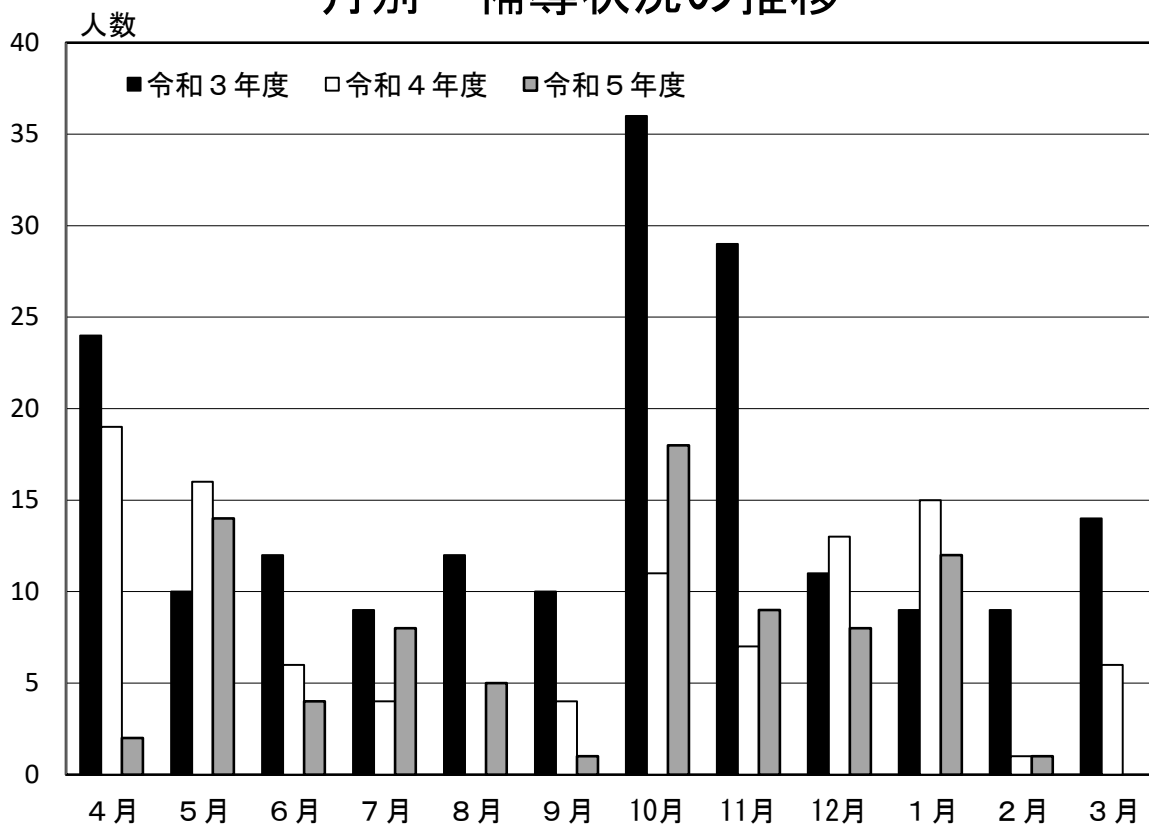
(人数)

【過去10年間・4月～3月】

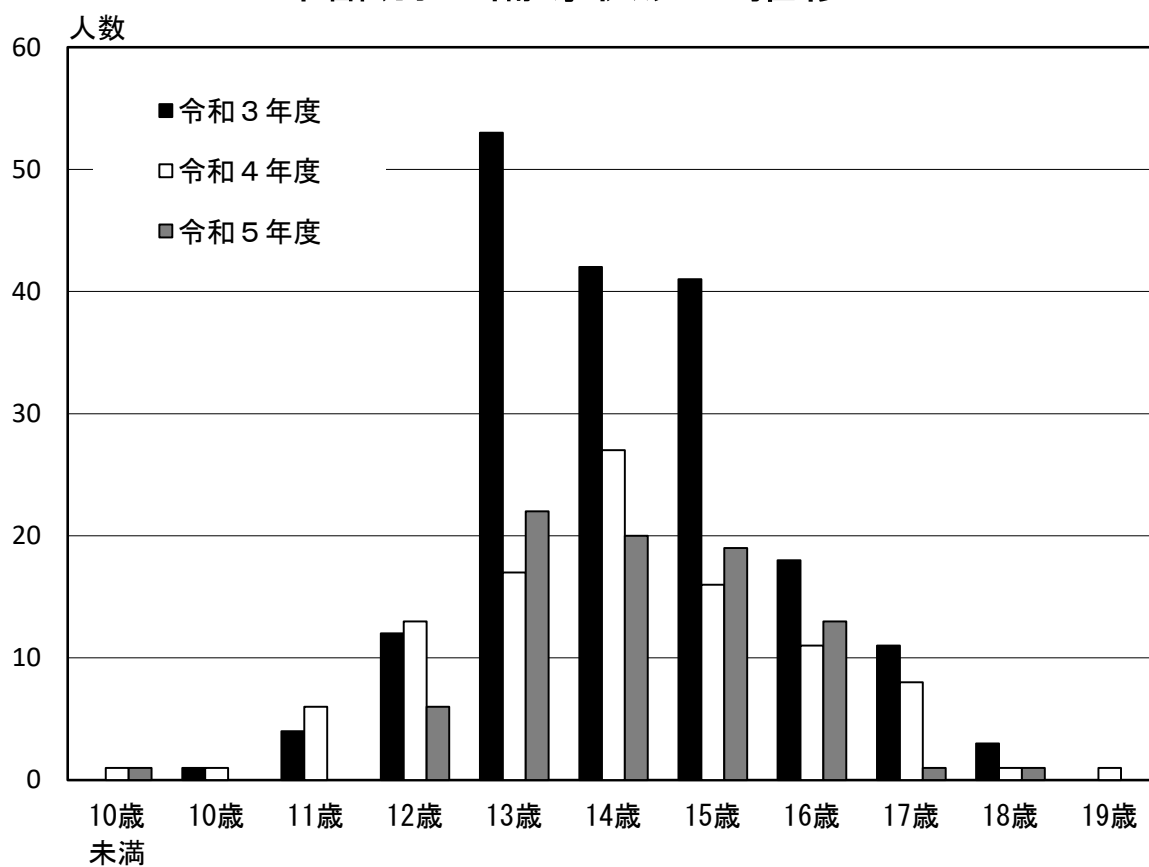


<年度別>

月別 補導状況の推移



年齢別 補導状況の推移



<年度別>

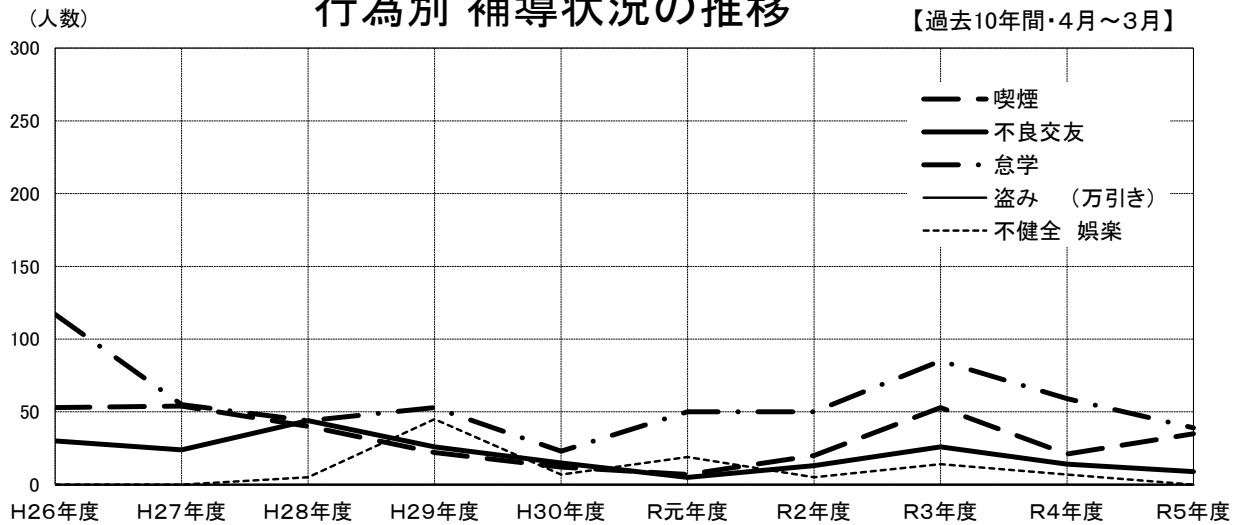
行為別 補導状況の推移

()内は女子の内数

	喫煙	不良交友	怠学	盗み (万引き)	不健全 娯楽	家出	薬物等	飲酒	不健全性 的行為	その他	合計
H26年度	53 (7)	30 (9)	117 (23)	0 (0)	0 (0)	2 (1)	0 (0)	0 (0)	0 (0)	6 (0)	208 (40)
H27年度	54 (2)	24 (4)	55 (17)	0 (0)	0 (0)	3 (1)	0 (0)	0 (0)	0 (0)	3 (0)	139 (24)
H28年度	40 (15)	44 (14)	44 (18)	0 (0)	5 (0)	2 (0)	0 (0)	0 (0)	0 (0)	2 (0)	137 (47)
H29年度	22 (8)	26 (13)	53 (12)	0 (0)	45 (16)	5 (0)	0 (0)	1 (0)	0 (0)	1 (0)	153 (49)
H30年度	12 (4)	15 (1)	23 (8)	0 (0)	7 (0)	1 (0)	0 (0)	2 (1)	0 (0)	2 (0)	62 (14)
R元年度	7 (0)	5 (0)	50 (7)	0 (0)	19 (0)	0 (0)	0 (0)	0 (0)	2 (1)	10 (0)	93 (8)
R2年度	20 (2)	13 (5)	50 (11)	0 (0)	5 (5)	0 (0)	0 (0)	0 (0)	2 (1)	5 (0)	95 (24)
R3年度	53 (3)	26 (2)	85 (21)	0 (0)	14 (3)	2 (1)	0 (0)	2 (2)	0 (0)	3 (0)	185 (32)
R4年度	21 (2)	14 (0)	59 (14)	0 (0)	7 (7)	1 (1)	0 (0)	0 (0)	0 (0)	0 (0)	102 (24)
R5年度	35 (2)	9 (2)	39 (10)	0 (0)	0 (0)	0 (0)	0 (0)	0 (0)	0 (0)	0 (0)	83 (14)

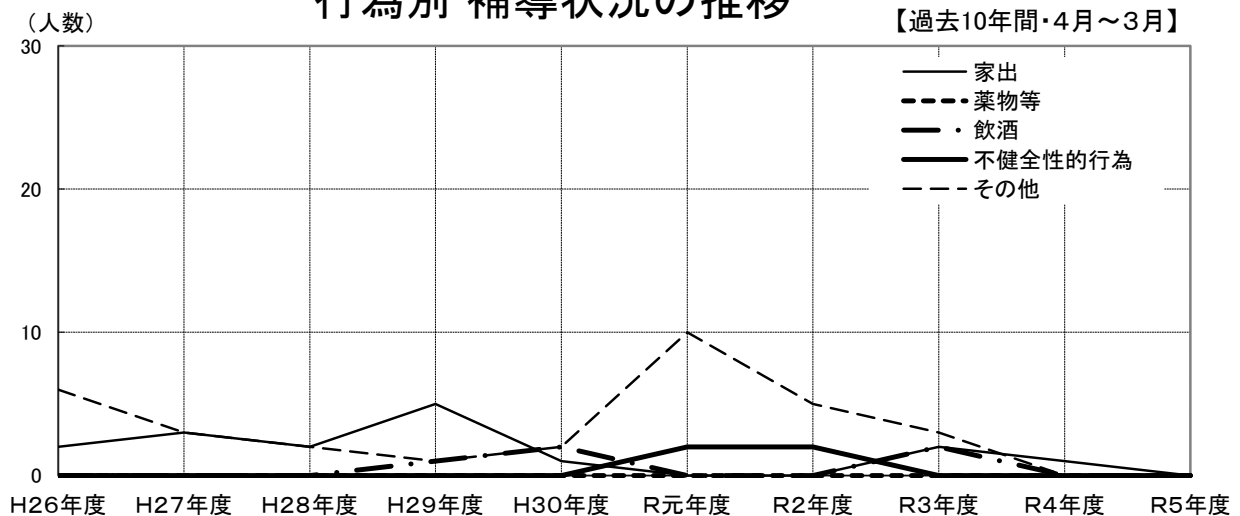
行為別 補導状況の推移

【過去10年間・4月～3月】



行為別 補導状況の推移

【過去10年間・4月～3月】



<年度別>

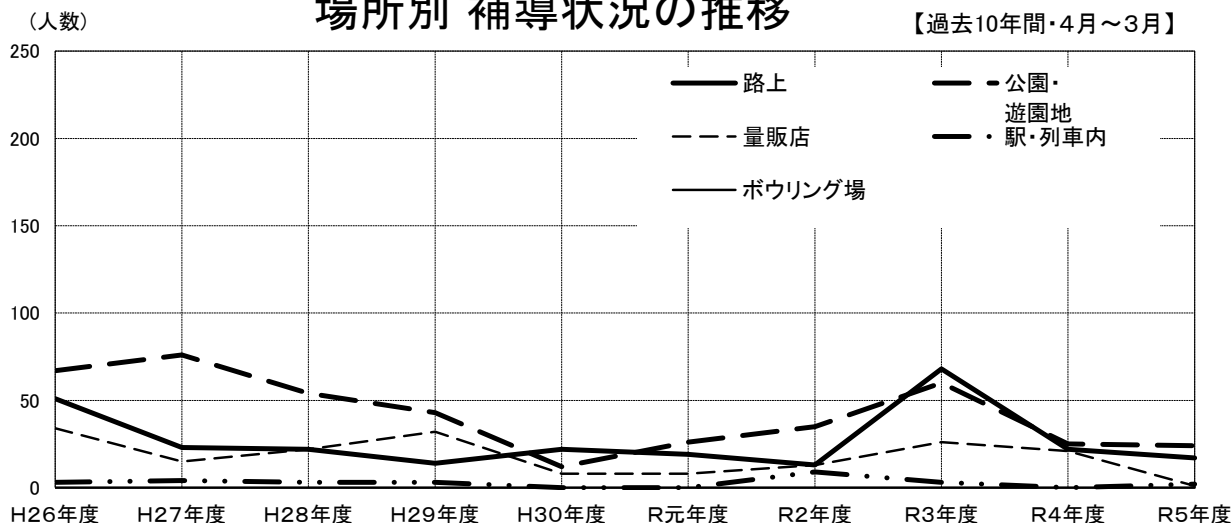
場所別 補導状況の推移

()内は女子の内数

	路 上	公 園・ 遊 園 地	量 販 店	駅・列 車 内	ボウリン グ場	遊 技 場	カラオケ ボックス	ゲーム場	飲 食 場	そ の 他	合 計
H26年度	51(8)	67(11)	34(10)	3(0)	0(0)	0(0)	0(0)	17(2)	0(0)	36(9)	208(40)
H27年度	23(5)	76(10)	15(6)	4(3)	0(0)	1(0)	0(0)	12(0)	0(0)	8(0)	139(24)
H28年度	22(9)	54(13)	22(8)	3(2)	0(0)	0(0)	0(0)	8(1)	12(7)	16(7)	137(47)
H29年度	14(2)	43(22)	32(3)	3(2)	0(0)	0(0)	0(0)	48(16)	1(0)	12(4)	153(49)
H30年度	22(1)	12(6)	8(2)	0(0)	0(0)	0(0)	0(0)	12(1)	3(2)	5(2)	62(14)
R元年度	19(0)	26(5)	8(1)	0(0)	0(0)	0(0)	0(0)	24(0)	0(0)	16(2)	93(8)
R2年度	13(3)	35(3)	13(3)	9(4)	0(0)	0(0)	0(0)	9(6)	0(0)	16(5)	95(24)
R3年度	68(8)	60(5)	26(5)	3(3)	0(0)	0(0)	0(0)	15(3)	0(0)	13(8)	185(32)
R4年度	22(3)	25(5)	21(5)	0(0)	0(0)	4(0)	0(0)	7(7)	0(0)	23(4)	102(24)
R5年度	17(4)	24(8)	1(0)	2(2)	0(0)	0(0)	0(0)	0(0)	0(0)	39(0)	83(14)

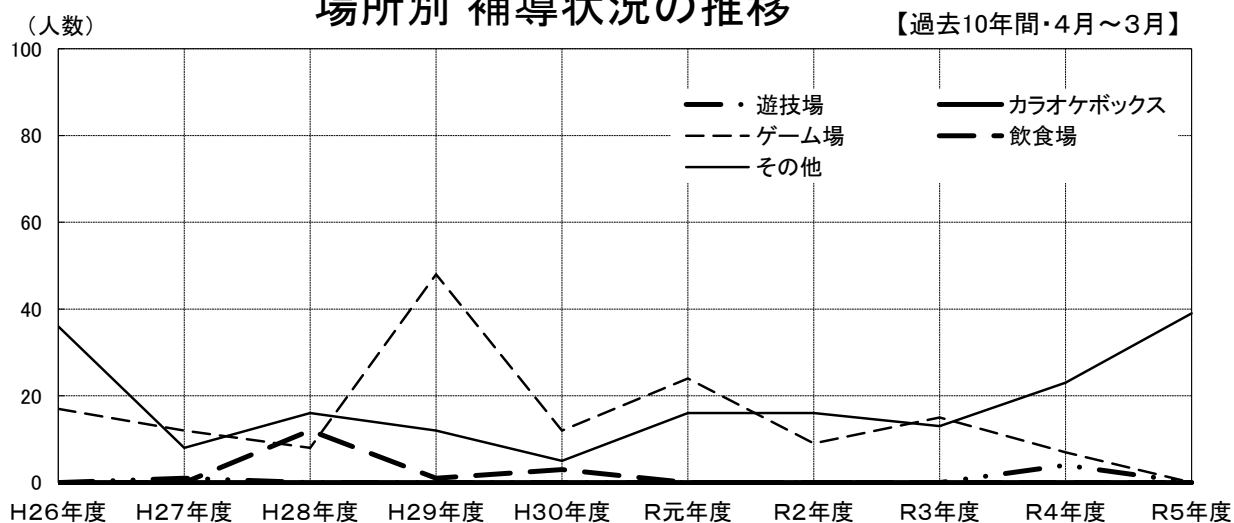
場所別 補導状況の推移

【過去10年間・4月～3月】



場所別 補導状況の推移

【過去10年間・4月～3月】



<年度別>

学職別 補導状況の推移

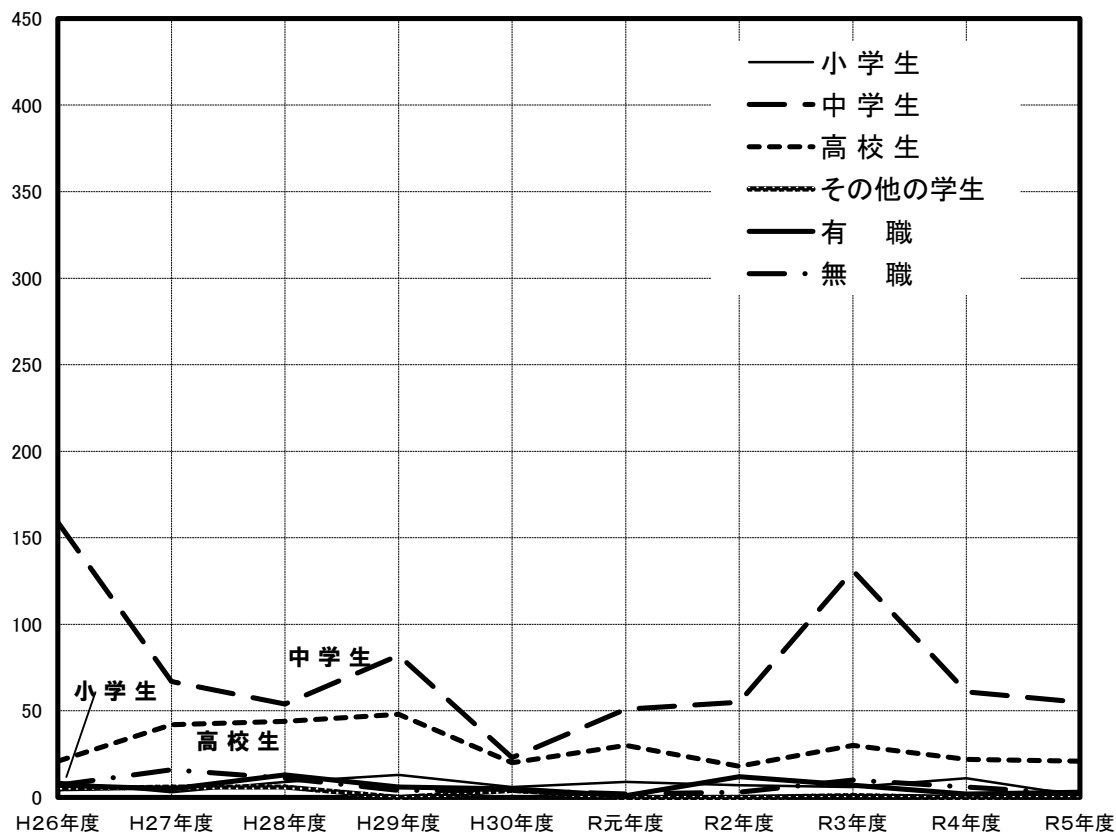
()内は女子の内数

	合 計	小学生	中学生	高校生	その他の学生	有 職	無 職
平成26年度	208 (40)	9 (4)	159 (27)	21 (9)	5 (0)	7 (0)	7 (0)
平成27年度	139 (24)	3 (0)	67 (11)	42 (12)	6 (1)	5 (0)	16 (0)
平成28年度	137 (47)	9 (1)	54 (19)	44 (21)	6 (1)	13 (2)	11 (3)
平成29年度	153 (49)	13 (3)	82 (17)	48 (27)	0 (0)	6 (1)	4 (1)
平成30年度	62 (14)	6 (1)	23 (6)	20 (6)	4 (1)	5 (0)	4 (0)
令和元年度	93 (8)	9 (0)	51 (0)	30 (8)	0 (0)	1 (0)	2 (0)
令和2年度	95 (24)	7 (2)	55 (15)	18 (6)	0 (0)	12 (1)	3 (0)
令和3年度	185 (32)	6 (2)	131 (21)	30 (5)	1 (0)	7 (2)	10 (2)
令和4年度	102 (24)	11 (2)	61 (11)	22 (10)	0 (0)	2 (0)	6 (1)
令和5年度	83 (14)	1 (0)	55 (11)	21 (2)	1 (1)	3 (0)	2 (0)

学職別 補導状況の推移

(人数)

【過去10年間・4月～3月】



<年度別>

内容別 相談受理状況の推移

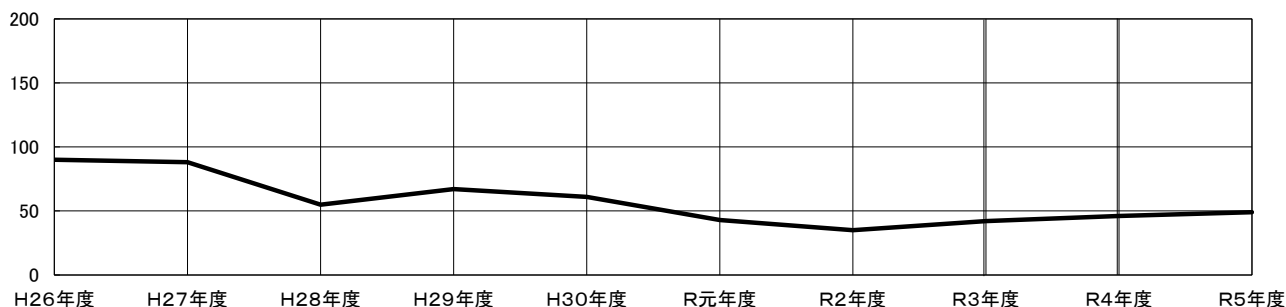
()内は女子の内数

	家 出	不良交友	薬 物 等	就 職	不 登 校・ い じ め	恐 喝 暴 行 被 害	盗 み (万 引 き)	金 品 持 ち 出 し	怠 学	不 健 全 性 的 行 為	飲 酒・喫 煙	そ の 他	合 計
H26年度	90 (36)	6 (1)	0 (0)	0 (0)	11 (2)	1 (0)	6 (2)	0 (0)	0 (0)	2 (0)	1 (0)	130 (37)	247 (78)
H27年度	88 (32)	0 (0)	0 (0)	0 (0)	2 (1)	1 (0)	3 (2)	1 (1)	0 (0)	1 (0)	2 (1)	45 (14)	143 (51)
H28年度	55 (18)	0 (0)	0 (0)	0 (0)	7 (5)	0 (0)	2 (1)	0 (0)	6 (1)	0 (0)	1 (0)	35 (14)	106 (39)
H29年度	67 (23)	0 (0)	0 (0)	0 (0)	2 (0)	2 (0)	2 (0)	1 (0)	0 (0)	0 (0)	1 (0)	57 (22)	132 (45)
H30年度	61 (17)	0 (0)	0 (0)	0 (0)	0 (0)	4 (2)	3 (0)	1 (0)	11 (5)	0 (0)	6 (2)	79 (24)	165 (50)
R元年度	43 (10)	0 (0)	2 (2)	0 (0)	4 (0)	6 (2)	8 (1)	1 (0)	10 (2)	1 (0)	3 (0)	90 (29)	168 (46)
R2年度	35 (19)	0 (0)	0 (0)	0 (0)	5 (1)	6 (2)	1 (0)	2 (1)	7 (6)	0 (0)	3 (2)	75 (23)	134 (54)
R3年度	42 (18)	0 (0)	0 (0)	0 (0)	2 (0)	2 (0)	0 (0)	1 (0)	0 (0)	0 (0)	2 (0)	50 (18)	99 (36)
R4年度	46 (25)	2 (1)	0 (0)	0 (0)	5 (2)	7 (2)	4 (0)	0 (0)	0 (0)	1 (1)	3 (0)	30 (16)	98 (47)
R5年度	49 (11)	0 (0)	0 (0)	0 (0)	1 (1)	4 (0)	4 (1)	3 (1)	0 (0)	0 (0)	4 (1)	25 (6)	90 (21)

(人数)

家出 相談受理状況の推移

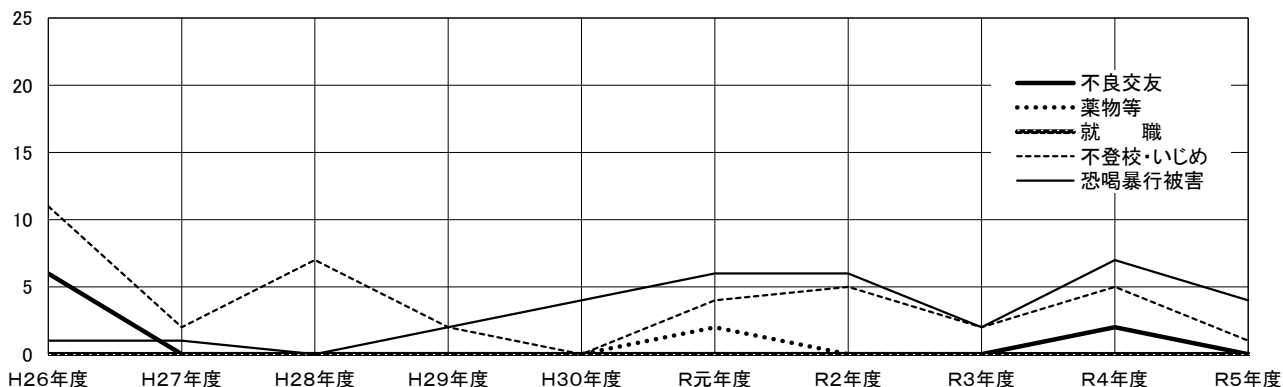
【過去10年間・4月～3月】



(人数)

内容別 相談受理状況の推移

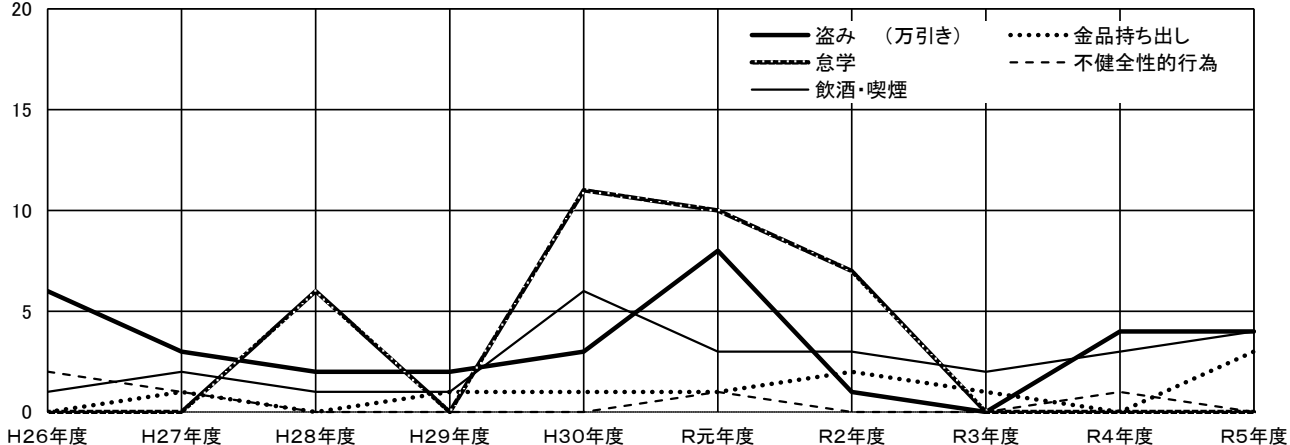
【過去10年間・4月～3月】



(人数)

内容別 相談受理状況の推移

【過去10年間・4月～3月】



令和5年度

学職別・居住地別 補導状況

		合計		小学		中学		高校		その他の学校		有職		無職	
		男	女	男	女	男	女	男	女	男	女	男	女	男	女
		男	女	男	女	男	女	男	女	男	女	男	女	男	女
市内	4月	2	0	0	0	0	0	2	0	0	0	0	0	0	0
	5月	14	0	0	10	0	4	0	0	0	0	0	0	0	
	6月	4	0	0	0	0	4	0	0	0	0	0	0	0	
	7月	8	2	0	6	0	0	2	0	0	0	0	0	0	
	8月	5	0	0	4	0	1	0	0	0	0	0	0	0	
	9月	1	0	0	0	0	1	0	0	0	0	0	0	0	
	10月	17	0	0	11	0	3	0	0	0	2	0	1	0	
	11月	6	3	0	2	3	1	0	0	0	0	0	0	0	
	12月	8	3	1	4	3	0	0	0	0	0	0	0	0	
	1月	12	0	0	6	0	5	0	0	0	0	0	1	0	
	2月	2	1	0	0	0	0	0	0	1	1	0	0	0	
	3月	0	0	0	0	0	0	0	0	0	0	0	0	0	
	小計	70	9	1	0	43	6	21	2	0	1	3	0	2	0
	(%)	84.3	10.8	1.2	0.0	51.8	7.2	25.3	2.4	0.0	1.2	3.6	0.0	2.4	0.0
合計	79		1		49		23		1		3		2		
(%)	95.2		1.2		59.0		27.7		1.2		3.6		2.4		
高知市	4月	0	0	0	0	0	0	0	0	0	0	0	0	0	
	5月	0	0	0	0	0	0	0	0	0	0	0	0	0	
	6月	0	0	0	0	0	0	0	0	0	0	0	0	0	
	7月	0	0	0	0	0	0	0	0	0	0	0	0	0	
	8月	0	0	0	0	0	0	0	0	0	0	0	0	0	
	9月	0	0	0	0	0	0	0	0	0	0	0	0	0	
	10月	1	0	0	0	0	1	0	0	0	0	0	0	0	
	11月	3	0	0	1	0	2	0	0	0	0	0	0	0	
	12月	0	0	0	0	0	0	0	0	0	0	0	0	0	
	1月	0	0	0	0	0	0	0	0	0	0	0	0	0	
	2月	0	0	0	0	0	0	0	0	0	0	0	0	0	
	3月	0	0	0	0	0	0	0	0	0	0	0	0	0	
	小計	4	0	0	0	1	0	3	0	0	0	0	0	0	
	(%)	4.8	0.0	0.0	0.0	1.2	0.0	3.6	0.0	0.0	0.0	0.0	0.0	0.0	
合計	4		0		1		3		0		0		0		
(%)	4.8		0.0		1.2		3.6		0.0		0.0		0.0		
以外	4月	0	0	0	0	0	0	0	0	0	0	0	0	0	
	5月	0	0	0	0	0	0	0	0	0	0	0	0	0	
	6月	0	0	0	0	0	0	0	0	0	0	0	0	0	
	7月	0	0	0	0	0	0	0	0	0	0	0	0	0	
	8月	0	0	0	0	0	0	0	0	0	0	0	0	0	
	9月	0	0	0	0	0	0	0	0	0	0	0	0	0	
	10月	0	0	0	0	0	0	0	0	0	0	0	0	0	
	11月	0	0	0	0	0	0	0	0	0	0	0	0	0	
	12月	0	0	0	0	0	0	0	0	0	0	0	0	0	
	1月	0	0	0	0	0	0	0	0	0	0	0	0	0	
	2月	0	0	0	0	0	0	0	0	0	0	0	0	0	
	3月	0	0	0	0	0	0	0	0	0	0	0	0	0	
	小計	0	0	0	0	0	0	0	0	0	0	0	0	0	
	(%)	0.0	0.0	0.0	0.0	0.0	0.0	0.0	0.0	0.0	0.0	0.0	0.0	0.0	
合計	0		0		0		0		0		0		0		
(%)	0.0		0.0		0.0		0.0		0.0		0.0		0.0		
男女別の総計		74	9	1	0	44	6	24	2	0	1	3	0	2	0
(%)		89.2	10.8	1.2	0.0	53.0	7.2	28.9	2.4	0.0	1.2	3.6	0.0	2.4	0.0
総計		83	83	1	50	26	1	3	2	1	3	2	0	2	
(%)		100.0	100.0	1.2	60.2	31.3	1.2	3.6	2.4	1.2	3.6	2.4	0.0	2.4	