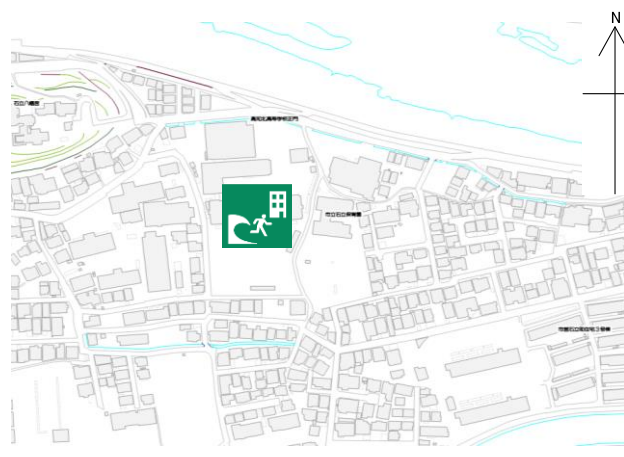


# 高知北高等学校

## 施設の概要

|         |               |                                  |                |
|---------|---------------|----------------------------------|----------------|
| 所在地     | 高知市東石立町160    | 施設種類                             | 学校             |
| 大 街     | 旭街            | 標 高                              | 4.9m           |
| 小 学 校 区 | 第四 小学校区       | 収容可能人数<br>(1人/m <sup>2</sup> ) ※ | 4階 : 833 人 : 人 |
| 避 難 場 所 | 南舎4階教室及び廊下    |                                  | : 人 : 人        |
| 構造, 階層  | 鉄筋コンクリート造 4階建 | 訓練等実施時の<br>問い合わせ先                | 088-832-2182   |



## 設置している資機材

## 南海トラフ巨大地震で想定される揺れと津波

|       |           |              |              |
|-------|-----------|--------------|--------------|
| 設置場所  | 配備検討中     | 震度           | 津波浸水予測 : -   |
| ボート   | トイレ処理剤    |              | 津波到達予測時間 : - |
| 救命胴衣  | アルミシート    | 施設側からの注意事項など |              |
| ヘルメット | トイレトーパー   |              |              |
| ロープ   | 飲料水       |              |              |
| 簡易トイレ | 救助サイン用資機材 |              |              |
| テント   |           |              |              |

## 津波避難ビルへの進入方法, 避難する場所など

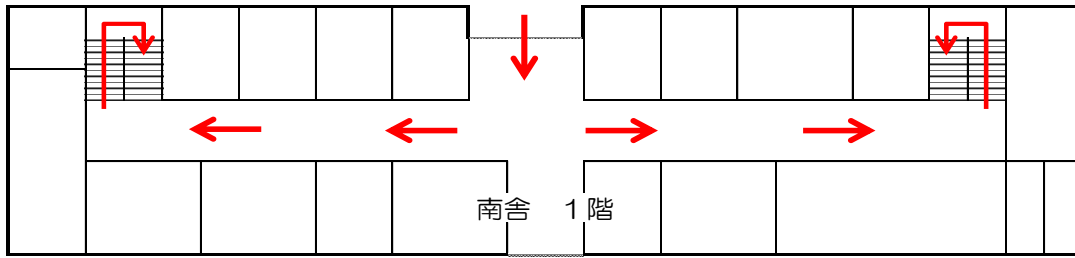


※各フロア面積を小数点以下端数処理で表記しているため、合計面積と合致しない場合があります。

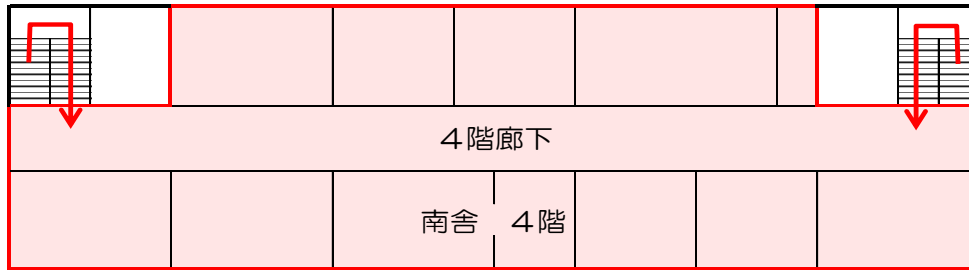
令和6年6月時点 高知市地域防災推進課作成

# 津波避難ビルへの進入方法、避難する場所など

1階



4階



避難場所  
階段など上層階へのルート



4階廊下