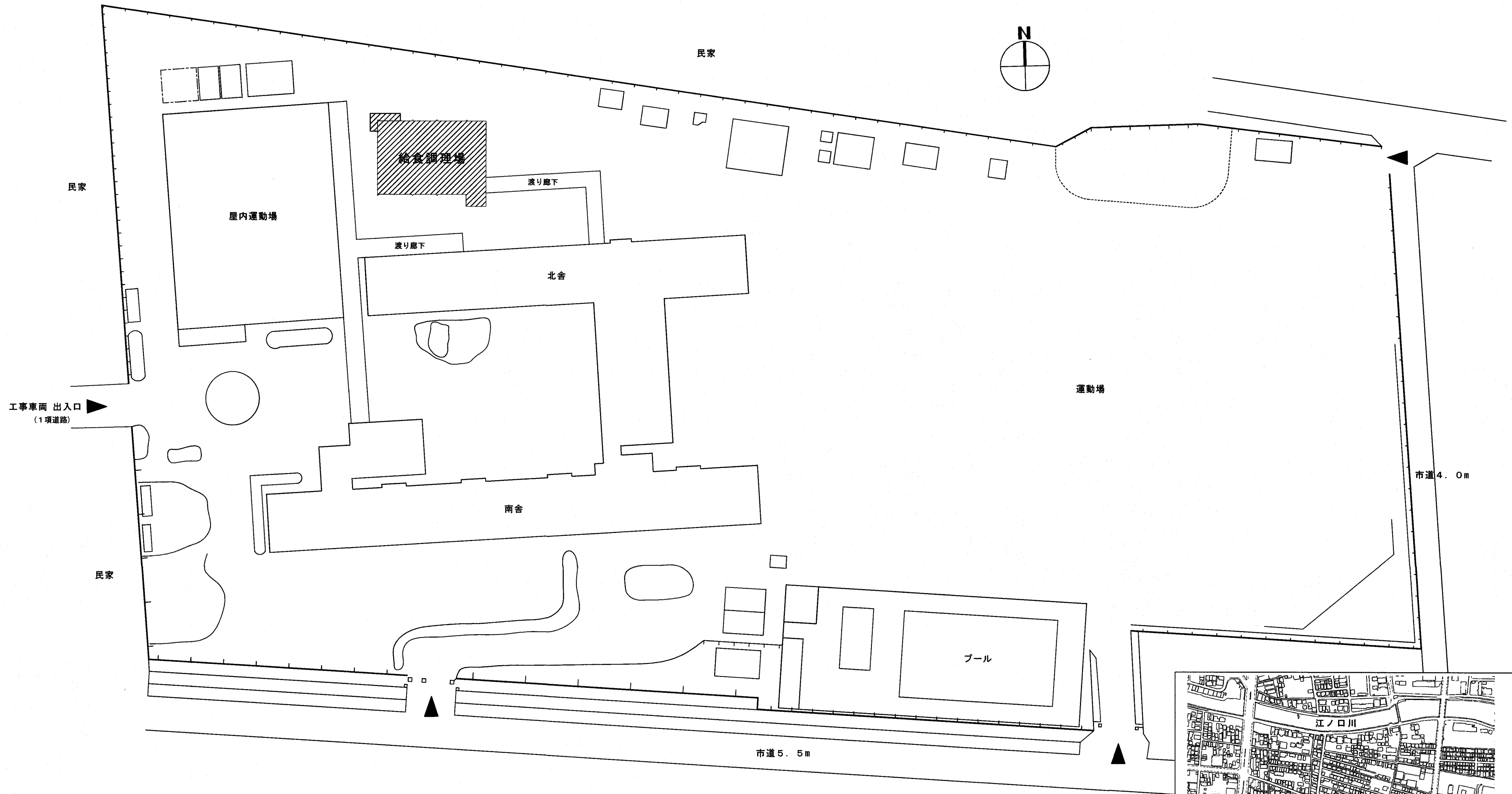


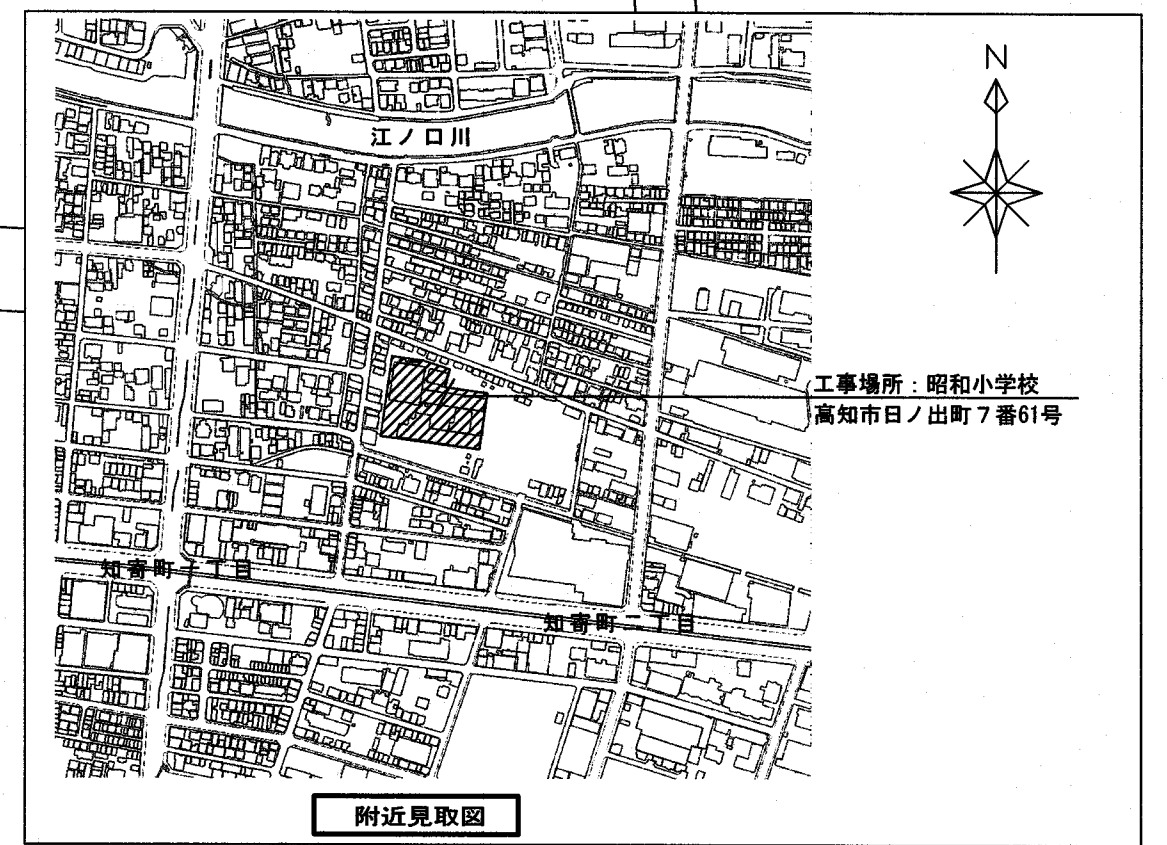
昭和小学校給食棟耐震補強に伴う機械設備工事

図面目次

図面番号	図面名称	縮尺
M - 01	特記仕様書(1)	NOSCALE
M - 02	特記仕様書(2)	NOSCALE
M - 03	配置図・附近見取図	1 : 500
M - 04	【給排水衛生設備】 平面詳細図 (現況・撤去図)	1 : 50
M - 05	【給排水衛生設備】 平面詳細図 (改修図)	1 : 50
M - 06	【換気設備】 平面詳細図 (現況・撤去図)	1 : 50
M - 07	【換気設備】 平面詳細図 (改修図)	1 : 50
M - 08	仮設計画図 (参考図)	1 : 500



配置図 S=1:500



附近見取図

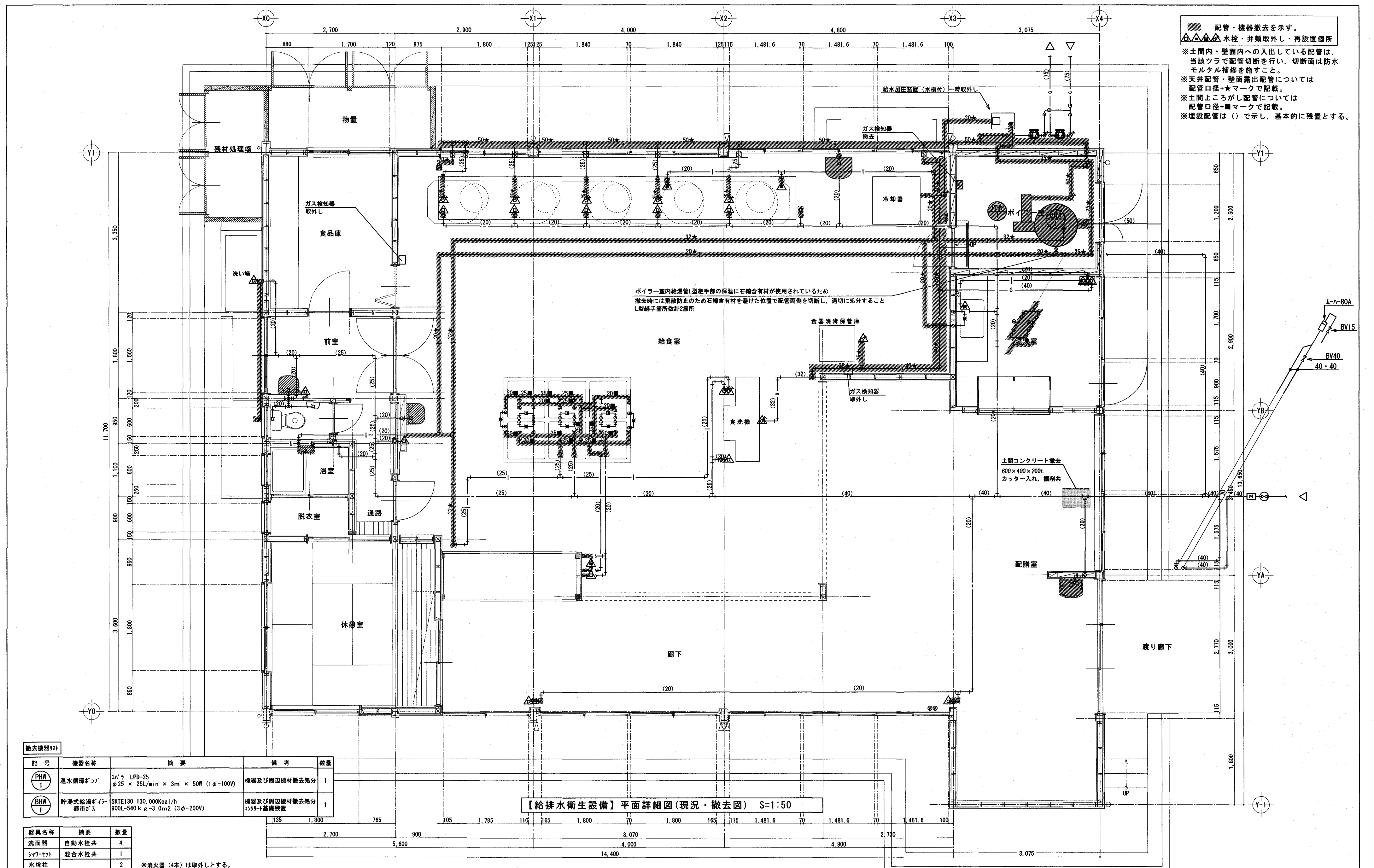
工事概要・特記事項

- 調理室の給湯設備熱源機をガス温水タイプより、M形高効率型ガス給湯器に変更する。
- 耐震補強工事(建築工事)に伴う設備機器及び配管類等の撤去並びに再取付・新設を行う。
- 今回工事により必要の無くなる機器及び配管等の撤去を行う。
- 屋内の天井付近の高所作業時には、ローリングカーを用いて作業を行うこと。

附近見取図

摘要	高知市都市建設部公共建築課				工事名	昭和小学校給食棟耐震補強に伴う機械設備工事	図面No.	年月日	株式会社 連合設計事務所 高知市比島町4丁目6番10号 TEL 代(823)1088
	係	係長	課長補佐	係長			M-03	2024.05	
						配置図・附近見取図	縮尺	尾崎 健	第55670号 中嶋 新市

配管・機器撤去を示す。
 水栓・弁類取外し・再設置箇所
 ※土間内・壁面内への入出している配管は、当該ツラで配管切断を行い、切断面は防水モルタル補修を施すこと。
 ※天井配管・壁面露出配管については配管口径+★マークで記載。
 ※土間上り箇所がし配管については配管口径+■マークで記載。
 ※埋設配管は()で示し、基本的に残置とする。

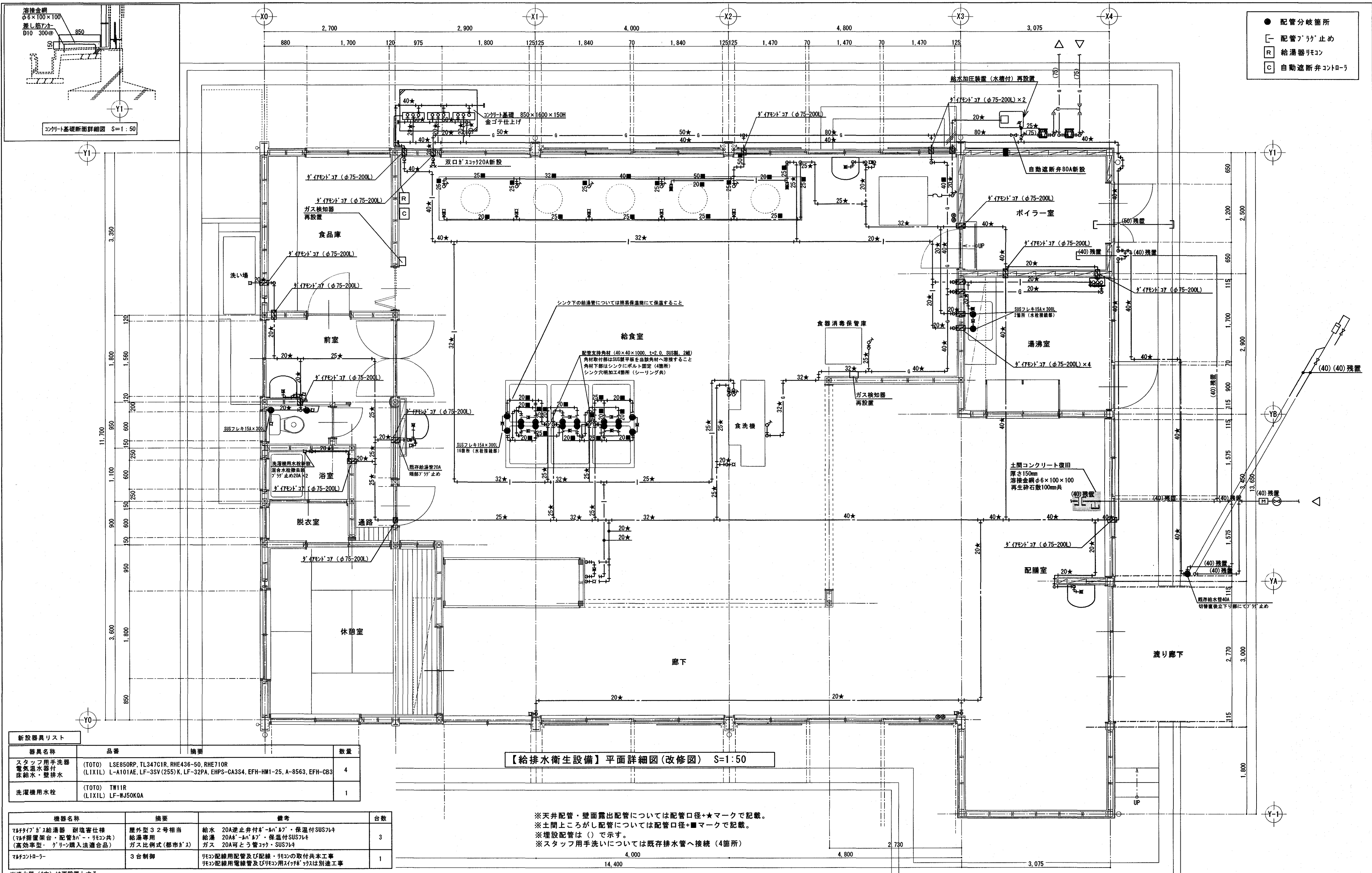


【給排水衛生設備】平面詳細図(現況・撤去図) S=1:50

撤去機器引	記号	機器名称	摘要	備考	数量
PHW	1	温水循環ポンプ	IN'5 LPD-25 φ25 × 25L/min × 3m × 50W (1φ-100V)	機器及び周辺機材撤去処分	1
BHW	1	貯湯式給湯機	SKTE130 130,000kcal/h 90DL-540k g-3.0m ² (3φ-200V)	機器及び周辺機材撤去処分 コック+基礎残置	1

器具名称	摘要	数量
洗面器	自動水栓共	4
シャワーヘッド	混合水栓共	1
水栓柱		2

※消火器(4本)は取外しとする。



【給排水衛生設備】平面詳細図(改修図) S=1:50

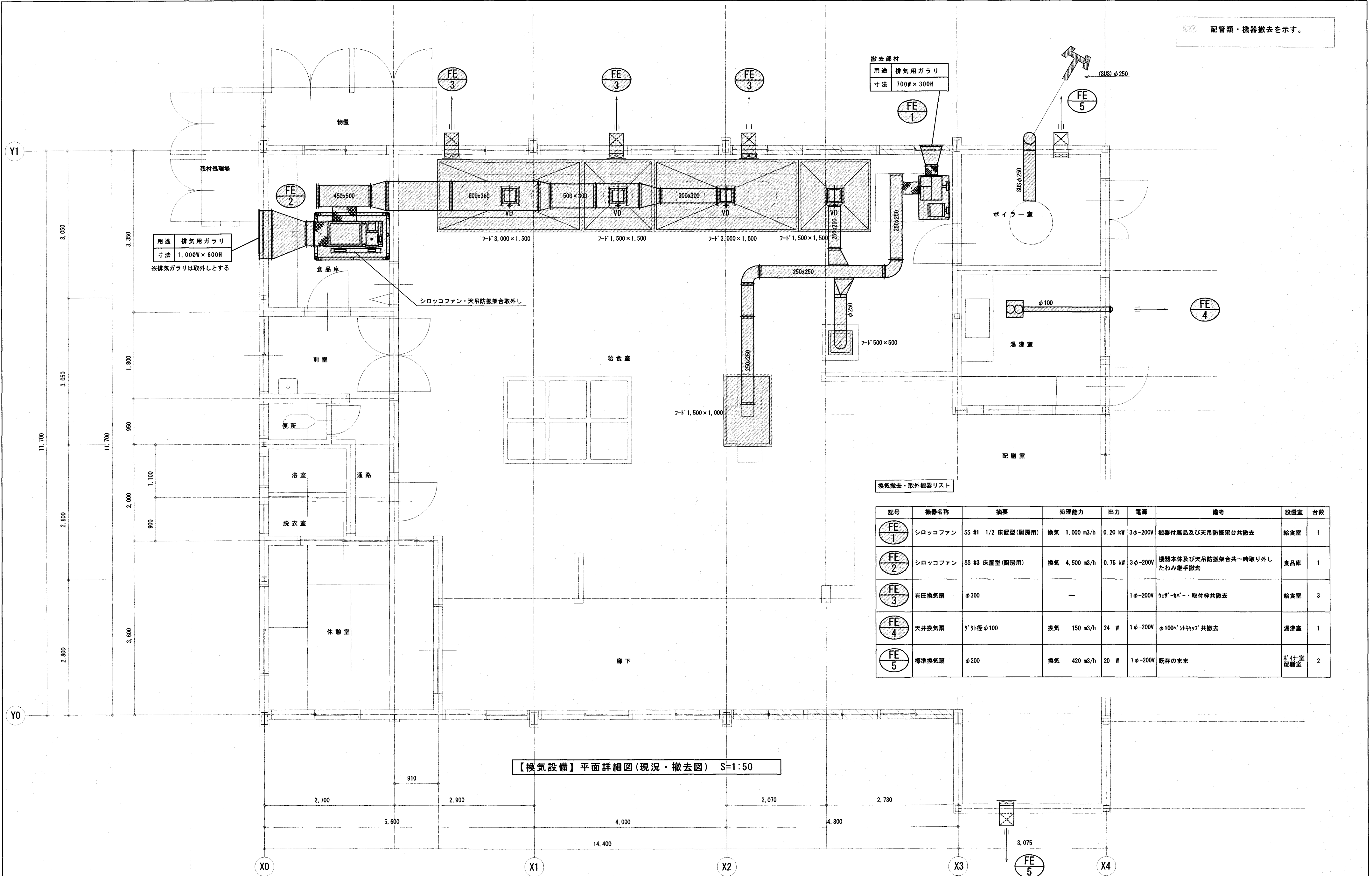
※天井配管・壁面露出配管については配管口径+★マークで記載。
 ※土間上を流す配管については配管口径+■マークで記載。
 ※埋設配管は()で示す。
 ※スタッフ用手洗については既存排水管へ接続(4箇所)

器具名称	品番	摘要	数量
スタッフ用手洗器 電気温水器付 床給水・壁排水	(TOTO) LSE850RP, TL34701R, RHE436-50, RHE710R (LIXIL) L-A101AE, LF-3SV(255)K, LF-32PA, EHPS-CA3S4, EFH-HM1-25, A-8563, EFH-CB3		4
洗濯機用水栓	(TOTO) TW11R (LIXIL) LF-WJ50KGA		1

機器名称	摘要	備考	台数
ガス給湯器 耐塩害仕様 (ガス据置型・配管加圧・リコン共) (高効率型・ガス購入法適合品)	屋外型32号相当 給湯専用 ガス比例式(都市ガス)	給水 20A逆止弁付★-M*P*・保温付SUSフレ 給湯 20A★-M*P*・保温付SUSフレ ガス 20A可とう管コック・SUSフレ	3
ガスコンロ	3台制御	リコン配線用配管及び配線・リコンの取付共本工事 リコン配線用電線管及びリコン用スイッチ等は別途工事	1

※消火器(4本)は再設置とする。
 ※自動遮断弁用のコントローラは機器取付・結線のみ本工事(電線管・配線は別途工事)

配管類・機器撤去を示す。



用途 排気用ガラリ
寸法 1,000W×600H
※排気ガラリは取外しとする

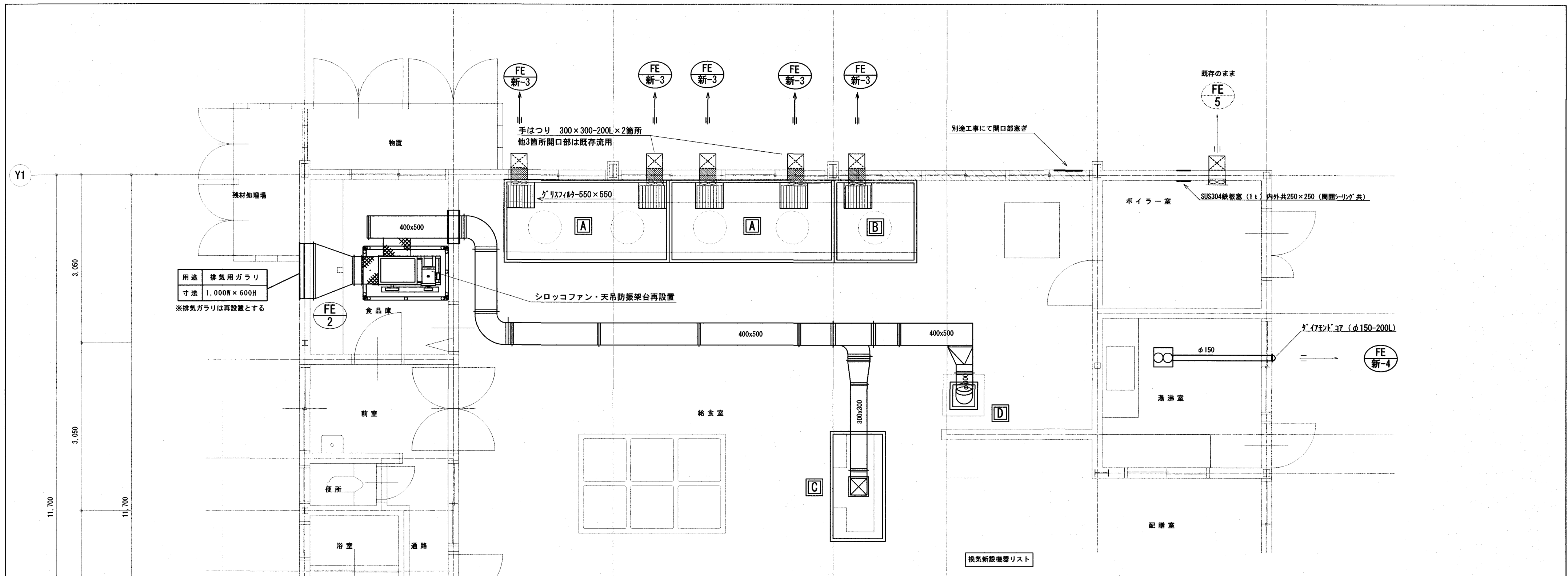
撤去部材
用途 排気用ガラリ
寸法 700W×300H

シロッコファン・天吊防振架台取外し

換気撤去・取外機器リスト

記号	機器名称	摘要	処理能力	出力	電源	備考	設置室	台数
FE 1	シロッコファン	SS #1 1/2 床置型(厨房用)	換気 1,000 m ³ /h	0.20 kW	3φ-200V	機器付属品及び天吊防振架台共撤去	給食室	1
FE 2	シロッコファン	SS #3 床置型(厨房用)	換気 4,500 m ³ /h	0.75 kW	3φ-200V	機器本体及び天吊防振架台共一時取り外したのみ継手撤去	食品庫	1
FE 3	有圧換気扇	φ300	—	—	1φ-200V	カギ・加へ・取付枠共撤去	給食室	3
FE 4	天井換気扇	ダ'外径φ100	換気 150 m ³ /h	24 W	1φ-200V	φ100×'トキヤ'共撤去	湯沸室	1
FE 5	標準換気扇	φ200	換気 420 m ³ /h	20 W	1φ-200V	既存のまま	ダ'付室 配膳室	2

【換気設備】平面詳細図(現況・撤去図) S=1:50



用途 排気用ガラリ
 寸法 1,000W×600H
 ※排気ガラリは再設置とする

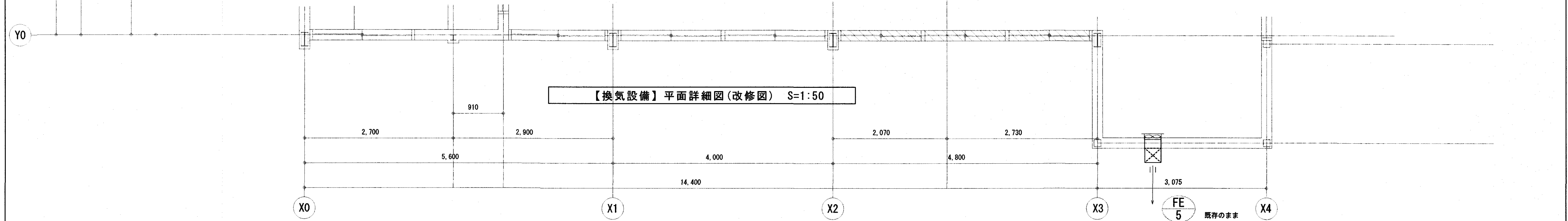
換気新設機器リスト

天蓋記号	器具名称	天蓋寸法 (I型)	台数	備考	必要換気量 (m ³ /h) V=30 (換気係数) × K (理論廃ガス量) × Q (燃料消費量)
A	回転釜 × 2台	3,000 (W) × 1,500 (D) × 900 (H)	2	グリッド (550 × 550 × 2箇所)	V=30 × 0.93 × (31.4 × 2台) = 1,752 ≒ 計画 1,800 (分割 900+900)
B	回転釜 × 1台	1,500 (W) × 1,500 (D) × 900 (H)	1	グリッド (550 × 550 × 1箇所)	V=30 × 0.93 × (31.4 × 1台) = 876 ≒ 計画 900
C	食器洗浄機 × 1台	2,000 (W) × 1,000 (D) × 500 (H)	1	風量調整ファン - 300 × 300 フレイター	V=40 × 0.93 × 26.7 = 993 ≒ 計画 1,000
D	食器消毒保管庫 × 1台	500 (W) × 500 (D) × 500 (H)	1	風量調整ファン - φ300 フレイター	V=40 × 0.93 × 26.7 = 993 ≒ 計画 1,000

記号	機器名称	概要	処理能力	出力	電源	備考	設置室	台数
FE 2	シリコファン	SS #3 床置型 (厨房用)	換気 4,500 m ³ /h	0.75 kW	3φ-200V	機器本体及び天吊防振架台共一時取外し品再設置 たわみ継手新設	食品庫	1
FE 新-3	有圧換気扇	低騒音SUS形 (厨房用) φ300	換気 1,980 m ³ /h	60/65W	1φ-100V	絶縁枠・φ300電気式シャッター SUS材-加工- (防鳥網) 防火タイプ・絶縁枠共	給食室	5
FE 新-4	天井換気扇 24時間換気機能付	ダクト径φ150	換気 270 m ³ /h (40 Pa)	35 W	1φ-100V	天井脱着枠 φ150深型7-ト (防鳥網共)	清掃室	1
FE 5	標準換気扇	φ200	換気 420 m ³ /h	20 W	1φ-200V	既存のまま	ボイラー室 配膳室	(2)

※天蓋はステンレス (SUS304-1.0t) とする。吊り材はM-12とし振れ止めを施すこと。
 ※厨房機器に係る排気ダクトは「高知市火災予防条例」に適合した板厚とする。

※静圧、出力は参考値とする。
 ※排気ガラリおよび屋外フードの周囲は雨仕舞のためにシーリングを施すこと。
 ※換気設備のコントロールスイッチは別途工事にて施工。



【換気設備】平面詳細図 (改修図) S=1:50

