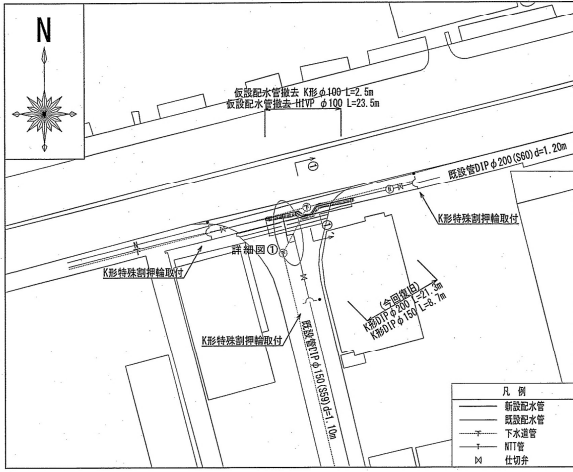
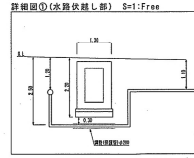
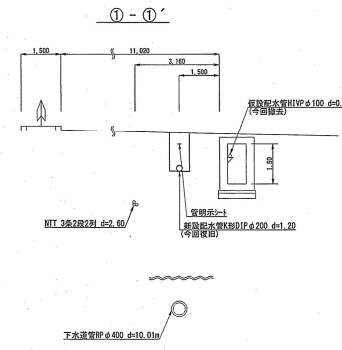


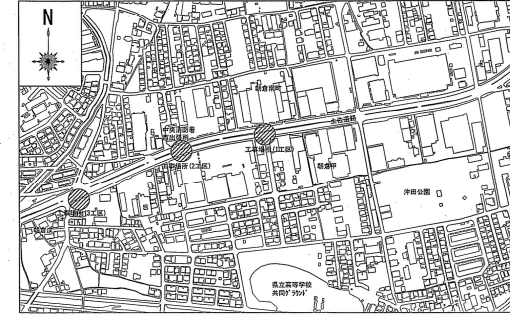
平面図(1工区) S=1:500



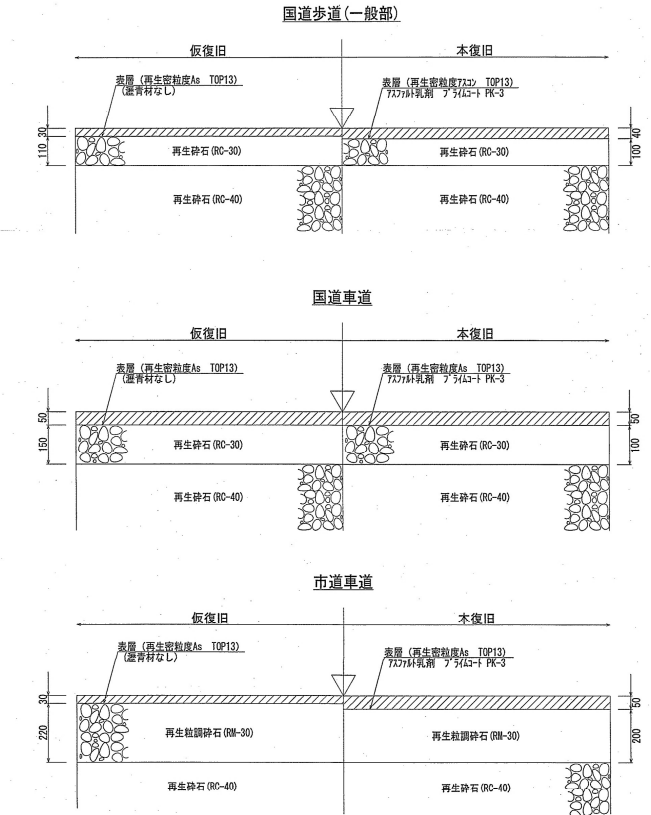
横断面図(1工区) S=1:100



位置図(1工区) S=1:5000



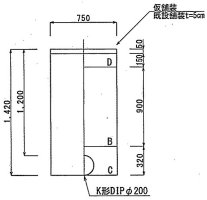
舗装復旧断面図(1工区) S=1:10



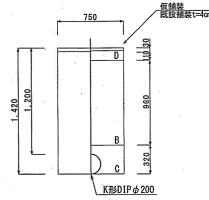
土工断面図(1工区) S=1:30

管明示シートの設置深度は0.2m~0.4mとする。
ただし、管埋設深度が1.2m以上の場合は0.5mとする。

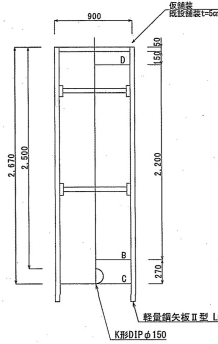
K形DIPφ200布設 国道【車道】 L=17.8m



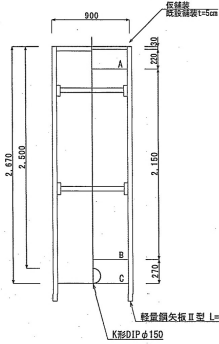
K形DIPφ200布設 国道【歩道(一般部)】 L=12.0m



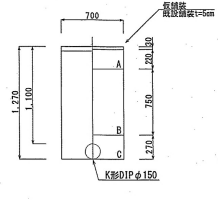
K形DIPφ150布設 国道【車道】 L=2.0m



K形DIPφ150布設 市道【車道】 L=4.0m



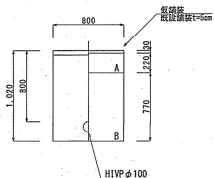
特殊別押輪φ150取付部 市道【車道】 L=2.0m



撤去土工断面図(1工区) S=1:30

※既設管K形DIPφ100は、新設管配管の掘削時に撤去

既設管HVPφ100撤去部 市道【車道】 L=13.1m

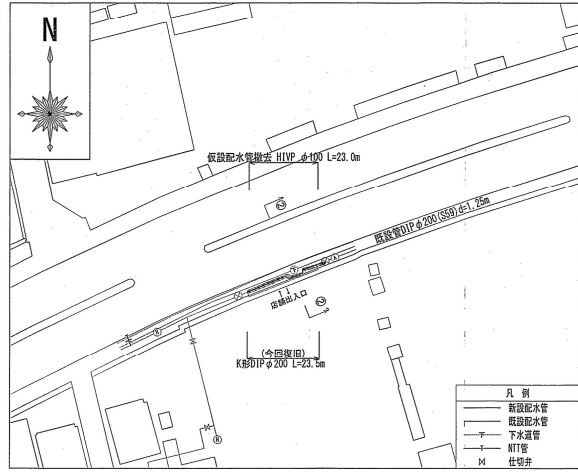


記号凡例

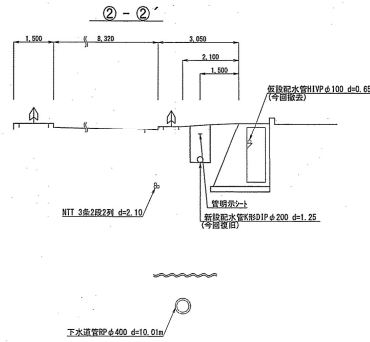
仮舗装	再生密粒度As TOP13 (藍青符なし)
A	再生粒調整石 RM-30
B	再生砕石 RC-40
C	再生砂
D	再生砕石 RC-30

図	表	修	補	設	計
土	道	水	道	工	事
令和6年度					
朝倉甲配水管切回し工事					
設計図面					
1 / 3					
平原 啓 監修・校閲					
土工 新田 誠 監修・校閲					
高知市上下水道局水道整備課					

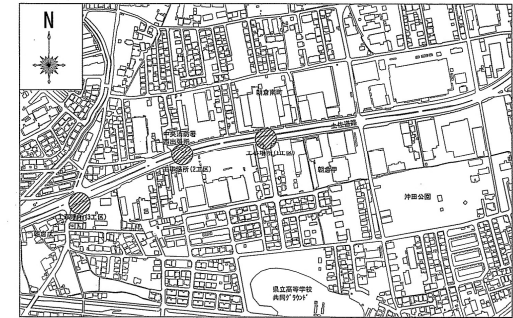
平面図(2工区) S=1:500



横断面(2工区) S=1:100



位置図(2工区) S=1:5000

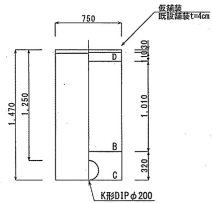


土工断面図(2工区) S=1:30

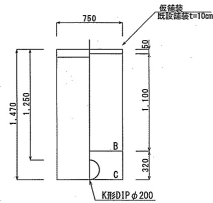
管明シートの設置深度は0.2m~0.4mとする。
ただし、管埋設深度が1.2m以上の場合は0.5mとする。

舗装復旧断面図(2工区) S=1:10

K形DIPφ200布設 国道【歩道(一般部)】 L=14.5m



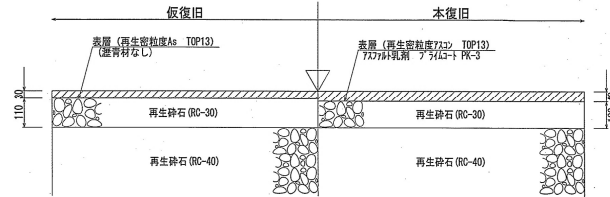
K形DIPφ200布設 国道【歩道(乗入部)】 L=11.0m



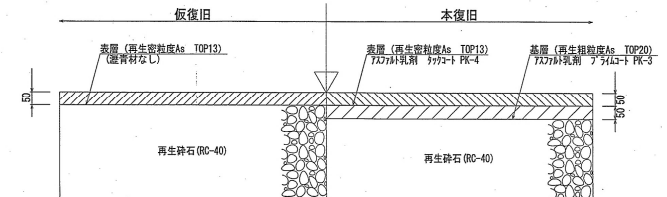
記号凡例

仮舗装	再生密粒度As TOP13
B	再生砕石 RC-40
C	再生砂
D	再生砕石 RC-30

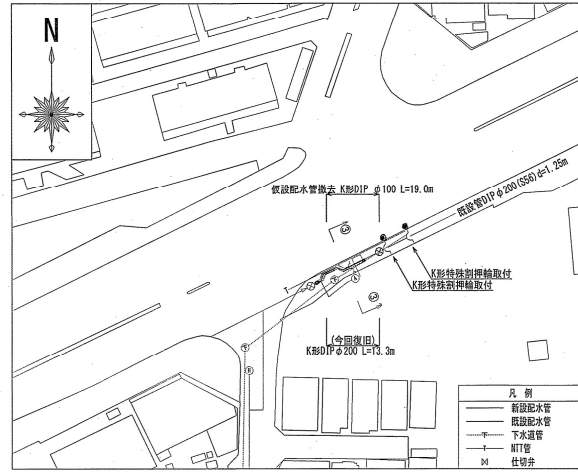
国道歩道(一般部)



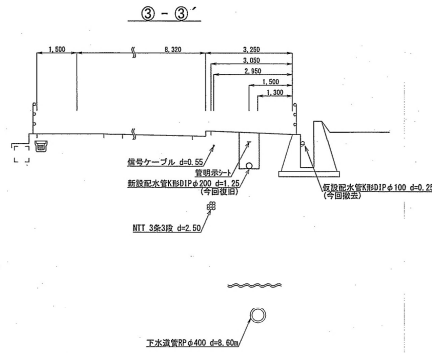
国道歩道(乗入部)



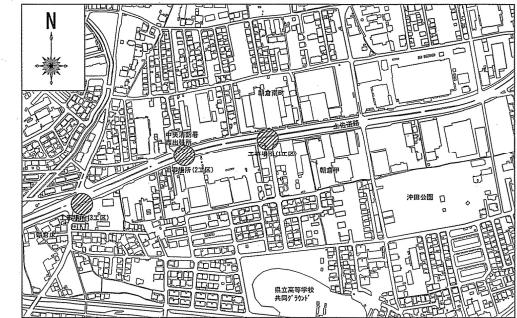
平面図(3工区) S=1:500



横断面図(3工区) S=1:100



位置図(3工区) S=1:5000



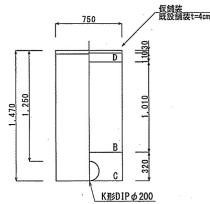
土工断面図(3工区) S=1:30

管明示ソートの設置深度は0.2m~0.4mとする。
ただし、管埋設深度が1.2m以上の場合は0.5mとする。

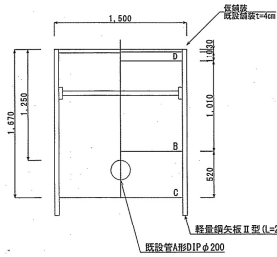
舗装復旧断面図(3工区) S=1:10

国道歩道(一般部)

K形DIPφ200布設 国道【歩道(一般部)】 L=20.3m



不排水簡易仕切り取付部 国道【歩道(一般部)】 L=4.0m



記号凡例

底舗装	再生密粒層Aφ TOP13
B	再生砕石 RC-40
C	再生砂
D	再生砕石 RC-30

