



ヤングケアラーに気づくために

ヤングケアラーは家庭内の問題であり、表に出にくいものです。

また、こども自身やその家族が「ヤングケアラー」であるということを認識していない、周囲が異変に気づいていても家族の問題に対してどこまで介入すべきかが分からないなどの理由から、必要な支援につながっていないケースもあります。

ヤングケアラーを把握し必要な対応を行うには、普段ケア対象者に接する、**福祉・介護職員の皆さまや、医療従事者の皆さまの“気づき”**が大切です。

気づきのヒント

家庭訪問時等の様子	医療機関・窓口等での様子
<ul style="list-style-type: none"> ●こども・若者が、ケア対象者の介護・介助をしている姿を見かけることがある ●こども・若者が、日常の家事をしている姿を見かけることがある ●こども・若者が、常にケア対象者の傍にいる 	<ul style="list-style-type: none"> ●ケア対象者の病状や家族構成（子とケア対象者のみである等）から、こども・若者にケアの負担がかかっていると懸念される ●こども・若者が、家族の付き添いをしている姿を見かけることがある(平日に学校を休んで付き添いをしている等)

有限責任監査法人トーマツ「多機関・多職種連携によるヤングケアラー支援マニュアル」（令和4年3月）より



ヤングケアラーの状態を知る

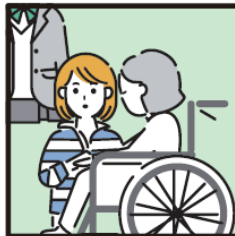
ヤングケアラーを支援につなぐにあたっては、本人の意思を尊重すること、本人や家族の想いを第一に考えることが重要です。本人や家族との対話の中で緊急性を確認した上で、信頼関係を築きながら状況の把握をお願いします。



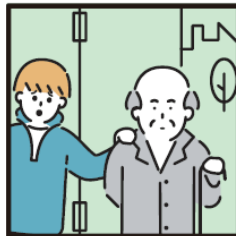
障がいや病気のある家族に代わり、買い物・料理・掃除・洗濯などの家事をしている。



家族に代わり、幼いきょうだいの世話をしている。



障がいや病気のあるきょうだいの世話や見守りをしている。



目の離せない家族の見守りや声かけなどの気づかいをしている。



日本語が第一言語でない家族や障がいのある家族のために通訳をしている。



家計を支えるために労働をして、障がいや病気のある家族を助けている。



アルコール・薬物・ギャンブル問題を抱える家族に対応している。



がん・難病・精神疾患など慢性的な病気の家族の看病をしている。



障がいや病気のある家族の身の回りの世話をしている。



障がいや病気のある家族の入浴やトイレの介助をしている。

ヤングケアラーの支援については
市区町村の「こども家庭センター」
又は児童福祉担当部署までご連絡ください



子ども家庭相談担当部署（市町村相談窓口）一覧

R6.4.1時点

相談先	子どもとその家庭に関する総合的な相談窓口		
主な受付時間	平日8:30～17:15		
高知市	子ども家庭支援センター		088-823-1212
室戸市	こども家庭センター		0887-22-6130
安芸市	福祉事務所	こども係	0887-37-9452
東洋町	住民課		0887-29-3394
奈半利町	住民福祉課		0887-38-4012
田野町	住民福祉課		0887-38-2812
安田町	町民生活課		0887-38-6712
北川村	住民課	児童福祉係	0887-32-1214
馬路村	健康福祉課	保育・児童福祉	0887-44-2112
中芸広域連合	保健福祉課		0887-38-8212
芸西村	健康福祉課	住民福祉係	0887-33-2112
南国市	こども家庭センター	こども相談係	088-880-6564
香美市	福祉事務所	社会福祉班	0887-53-3117
香南市	福祉事務所	子ども家庭相談係	0887-57-8509
本山町	健康福祉課	児童福祉係	0887-70-1060
大豊町	地域福祉課	福祉班	0887-72-0450
土佐町	健康福祉課	福祉係	0887-82-2333
大川村	保健福祉課		0887-84-2211
土佐市	子育て支援課	子ども家庭支援センター	088-852-7702
いの町	教育委員会事務局	少年安全対策係	088-893-1922
仁淀川町	健康福祉課	健康推進係	0889-35-0888
佐川町	健康福祉課	子どもサポート係	0889-22-7705
越知町	保健福祉課		0889-26-3211
日高村	教育委員会	教育支援室	0889-24-5115
須崎市	子ども・子育て支援課	子ども支援係	0889-42-1229
中土佐町	健康福祉課	こどもセンター	0889-52-2533
津野町	健康福祉課		0889-55-2151
梶原町	保健福祉課	次世代包括支援係	0889-65-1170
四万十町	健康福祉課	こども家庭センター「楓」	0880-22-3115
四万十市	福祉事務所	社会福祉係	0880-34-1120
宿毛市	福祉事務所	子育て推進係	0880-62-1240
土佐清水市	教育センター	家庭児童相談室	0880-82-0355
黒潮町	健康福祉課	福祉係	0880-43-2124
大月町	健康福祉課	福祉係	0880-73-1113
三原村	住民課	福祉係	0880-46-2111

※市町村の担当部署及び電話番号は変更となる場合があります。その場合は、市町村の代表電話にお問い合わせください。