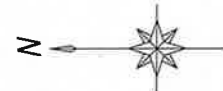


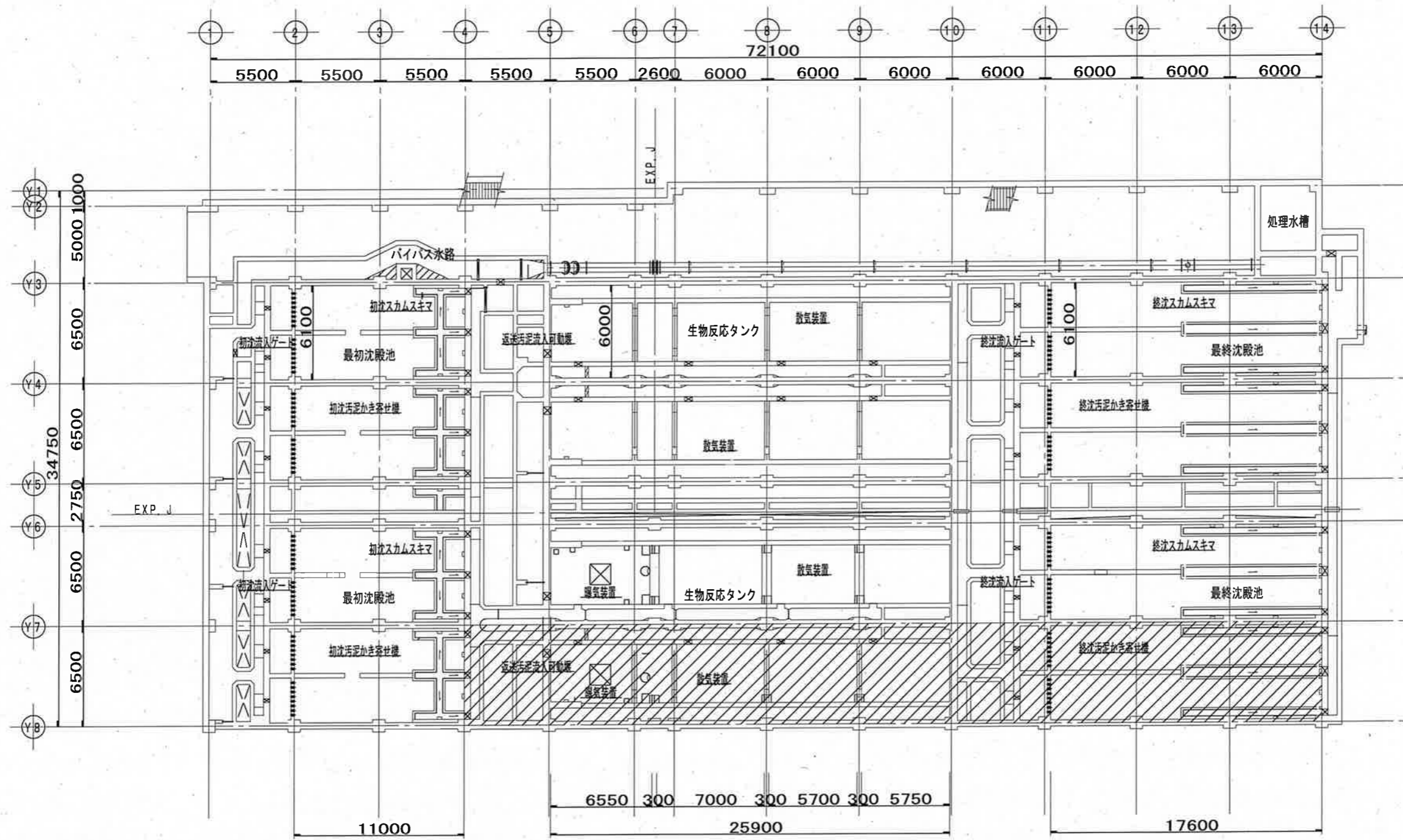
▨: 今回業務場所




一般平面図 S=1/500

参考図

業務名：瀬戸水再生センター水処理施設（4池目）実施設計委託業務（R6-1）

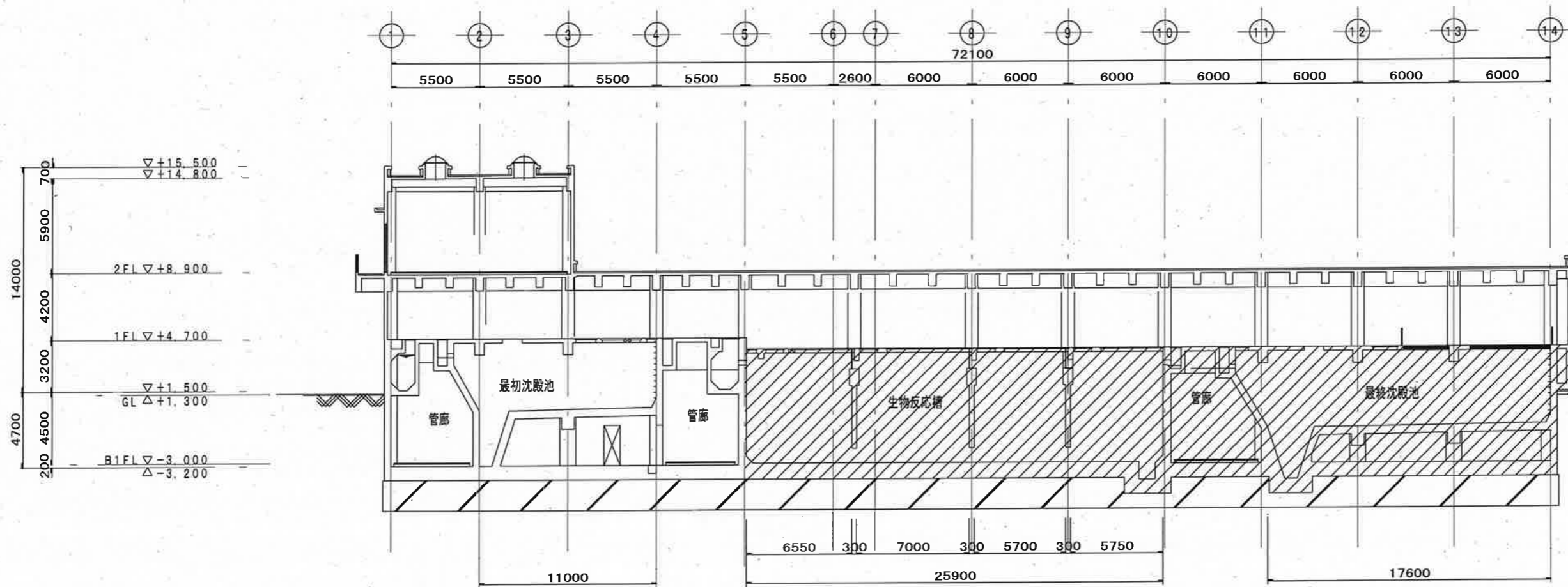



 : 今回業務場所

平面図 S=1/150

参考図

業務名：瀬戸水再生センター水処理施設（4池目）実施設計委託業務（R6-1）



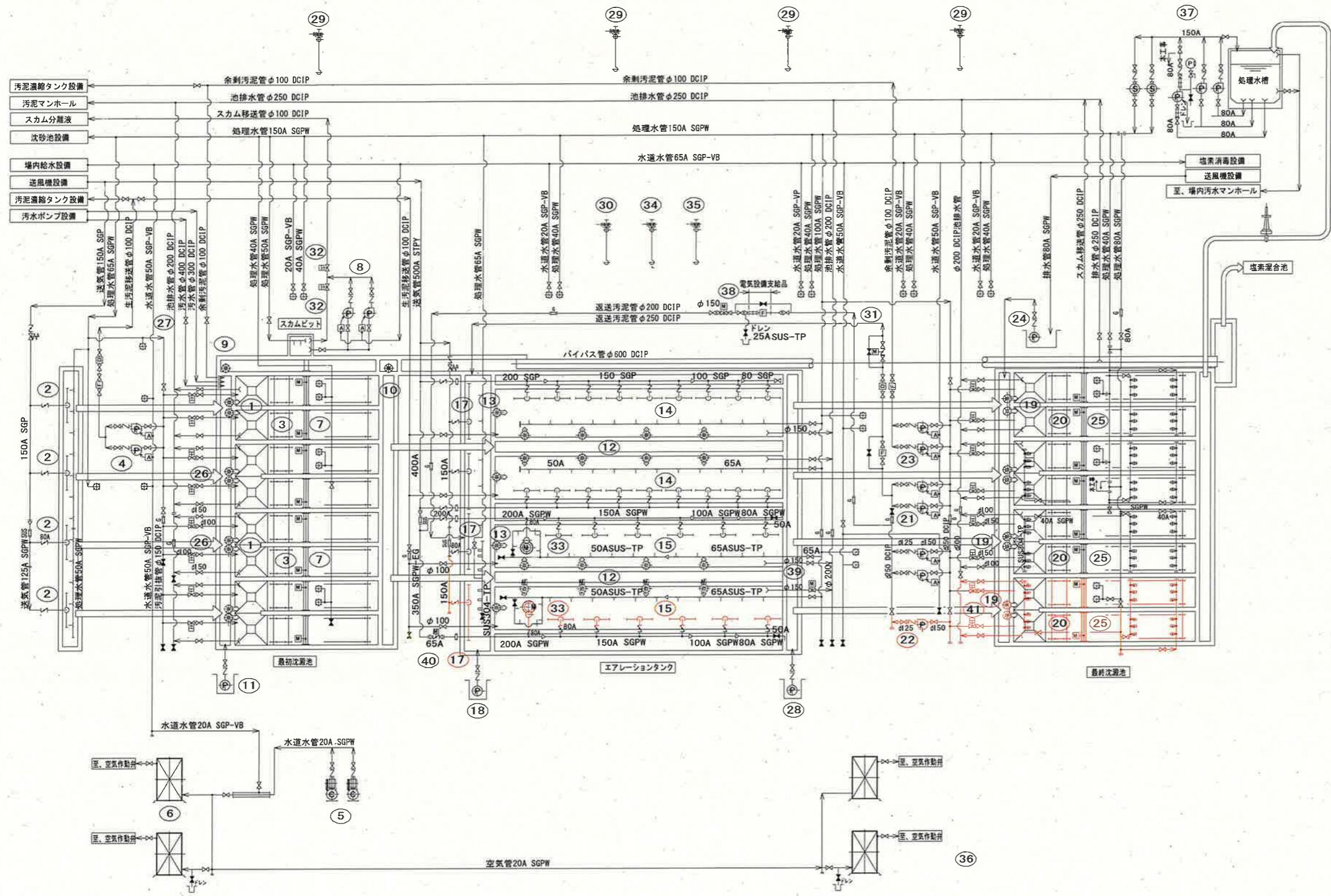
 : 今回業務場所

A-A 断面図 S=1/150

参考図



記号	名称	備考	記号	名称	備考	記号	名称	備考	記号	名称	備考	記号	名称	備考
仕切弁	常時開		M	電動バタフライ弁		D	濃度計	電気設備支給品	散水栓(処理水)	40A		伸縮管	G:ゴム製 SUS:ステンレス製	
逆止弁			A	空気作動式仕切弁		A			F	電磁流量計	電気設備支給品 I-I:17分岐管を含む	F	フローサイト	
手動バタフライ弁			M	電動仕切弁		減圧弁			オリフィス流量計			FQ	積算計	
フローリレー			M	電動ボール弁		仕切弁	常時全閉							
圧力計						ルーズフランジ短管								
三方弁						電動式偏心構造弁								
						空気作動式偏心構造弁								



41	終沈汚泥引抜弁	6	2	8	空気作動式偏心構造弁 φ150mm	-	
40	風量調節弁	1	0	1	電動閉閉式バタフライ弁 φ65mm	0.02	
39	池排水調節弁	1	0	1	電動閉閉式偏心構造弁 φ150mm	0.4	
38	返送汚泥調節弁(2)	1	0	1	電動閉閉式偏心構造弁 φ150mm	0.2	
37	消泡水ポンプ	3	0	3	吸込渦巻ポンプ φ65×φ100×0.8m <sup>3</sup> /分×20m	7.5	
36	電磁弁箱(終沈)	2	0	2	鋼板製自立形 600mmW×400mmL×1.300mmH	-	
35	点検用チェンブロック(3) (エアタンク散気装置用)	1	0	1	ギヤードロリ付チェンブロック 1ton×約4.000mmH	-	
34	点検用チェンブロック(2) (エアタンク散気装置用)	1	0	1	ギヤードロリ付チェンブロック 1ton×約4.000mmH	-	
33	I7レーションタンク散気装置(1)	1	1	2	水中機械攪拌式曝気装置 攪拌容量 225m <sup>3</sup> /分	2.2	
32	スカム切替弁	2	0	2	鋼板製空気作動式仕切弁 φ100mm	-	
31	返送汚泥調節弁(1)	1	0	1	電動閉閉式バタフライ弁 φ150mm	0.2	
30	点検用チェンブロック(1) (エアタンク散気装置用)	1	0	1	ギヤードロリ付チェンブロック 1ton×約4.000mmH	-	
29	搬入用チェンブロック (水処理機器搬入用)	4	0	4	ギヤードロリ付チェンブロック 1ton×約9.000mmH	-	
28	管廊内床排水ポンプ(4)	1	0	1	水中汚水汚物ポンプ φ65mm×0.3m <sup>3</sup> /分×10m	1.5	
27	手動仕切弁	1	0	1	鋼板製外ネジ式仕切弁 φ400mm	-	
26	初沈汚泥引抜弁	6	0	8	電動閉閉式偏心構造弁 φ100mm	-	
25	スカムスキマー(終沈)	6	2	8	電動閉閉式バイパススキマー φ300mm×2.900mmL	0.1	
24	管廊内床排水ポンプ(3)	1	0	1	水中汚水汚物ポンプ φ65mm×0.3m <sup>3</sup> /分×10m	1.5	
23	余剰汚泥ポンプ	2	0	2	吸込スクレー付汚泥ポンプ φ80mm×0.5m <sup>3</sup> /分×8m	3.7	
22	NO.3,4. 返送汚泥ポンプ	2	1	3	吸込スクレー付汚泥ポンプ φ125×φ150mm×2m <sup>3</sup> /分×5m	5.5	
21	NO.1,2. 返送汚泥ポンプ	2	0	2	吸込スクレー付汚泥ポンプ φ100mm×1m <sup>3</sup> /分×5m	3.7	
20	汚泥掻き寄せ機	3	1	4	チェンフライト式汚泥掻き寄せ機 2.900mmW×17.600mmL×3.500mmH	0.4	
19	流入ゲート(終沈)	6	2	8	鋼板製手動閉閉外ネジ形ゲート 250mm	-	
18	管廊内床排水ポンプ(2)	1	0	1	水中汚水汚物ポンプ φ65mm×0.3m <sup>3</sup> /分×10m	1.5	
17	返送汚泥水路散気装置	3	1	4	固定式多孔管 φ80mm×1.300mm/分・組	-	
16	欠番						
15	I7レーションタンク散気装置	2	2	4	固定式散気装置 φ80×120mm/分×150mm/分本(144本)	-	
		4	4	8	固定式散気装置 φ80×120mm/分×150mm/分本(124本)	-	
14	I7レーションタンク散気装置	18	0	0	固定式散気装置 φ80×120mm/分×150mm/分本(104本)	-	
13	返送汚泥水路流入可動堰	4	0	4	鋼板製手動閉閉式可動堰 500mmW×300mmH×300mmL	-	
12	ステップ水路流入可動堰	16	0	16	鋼板製手動閉閉式可動堰 500mmW×300mmH×300mmL	-	
11	管廊内床排水ポンプ(1)	1	0	1	水中汚水汚物ポンプ φ65×0.3m <sup>3</sup> /分×10m	1.5	
10	NO.2.バイパス可動堰	1	0	1	鋼板製手動閉閉式可動堰 500mmW×600mmH×650mmL	-	
9	NO.1.バイパスゲート	1	0	1	鋼板製手動閉閉外ネジ形ゲート 600mm	-	
8	スカム移送ポンプ	2	0	2	吸込スクレー付汚泥ポンプ φ80×0.5m <sup>3</sup> /分×10m	3.7	
7	スカムスキマー(初沈)	6	0	8	電動閉閉式バイパススキマー φ300mm×2.900mmL (旧設手動閉閉式(4基)電動閉閉式に改造)	0.1	
6	電磁弁箱(初沈)	2	0	2	鋼板製自立形 600mmW×400mmL×1.300mmH	-	
5	空気圧縮機	2	0	2	圧力閉閉式空気圧縮機 0.15m <sup>3</sup> /分×8.5kg/cm <sup>2</sup>	1.5	
4	汚泥引抜ポンプ	2	0	2	吸込スクレー付汚泥ポンプ φ80×0.5m <sup>3</sup> /分×6m	3.7	
3	汚泥掻き寄せ機(初沈)	3	0	4	チェンフライト式汚泥掻き寄せ機 2.900mmW×11.000mmL×5.000mmH	0.4	
2	流入水路散気装置	3	0	4	固定式多孔管 φ80mm×1.300mm/分・組	-	
1	流入ゲート(初沈)	6	0	8	鋼板製手動閉閉式可動堰 250mm×250mm×250mm	-	
番号	機器名称	原設 数量	今回 数量	全数 数量	機器仕様	電機 KW	備考

参考図  
水処理フローシート