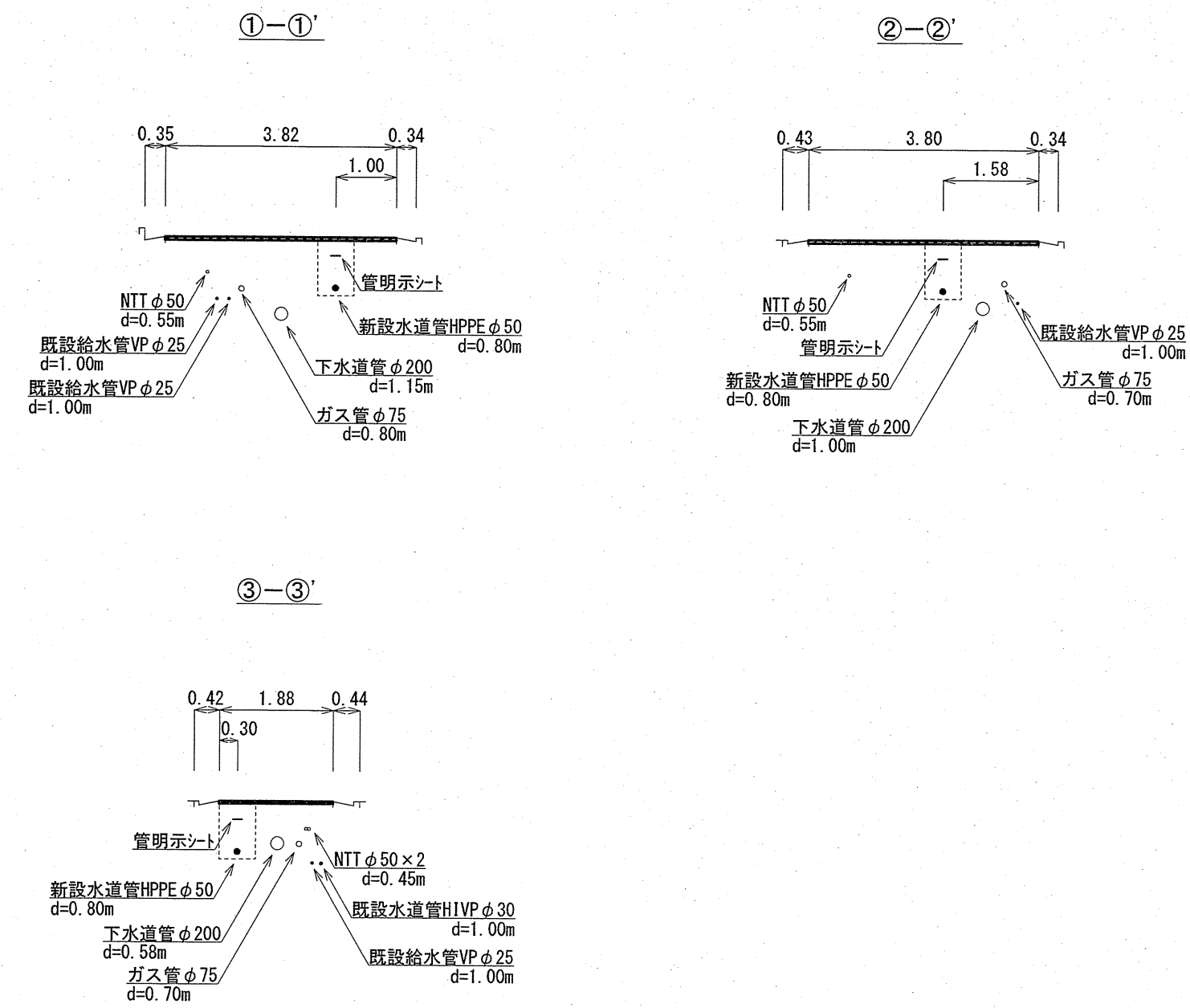


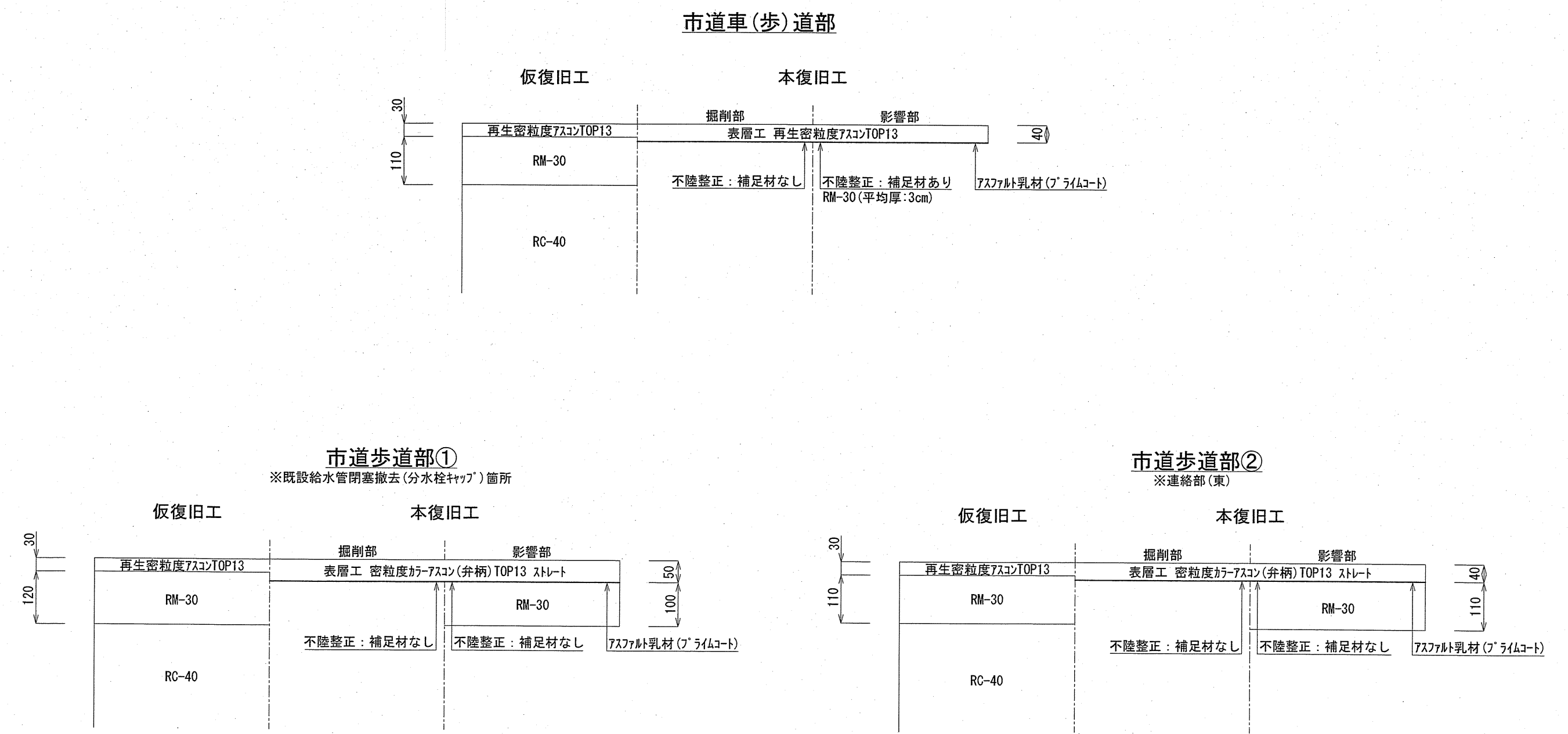
位置図 S=1:5000



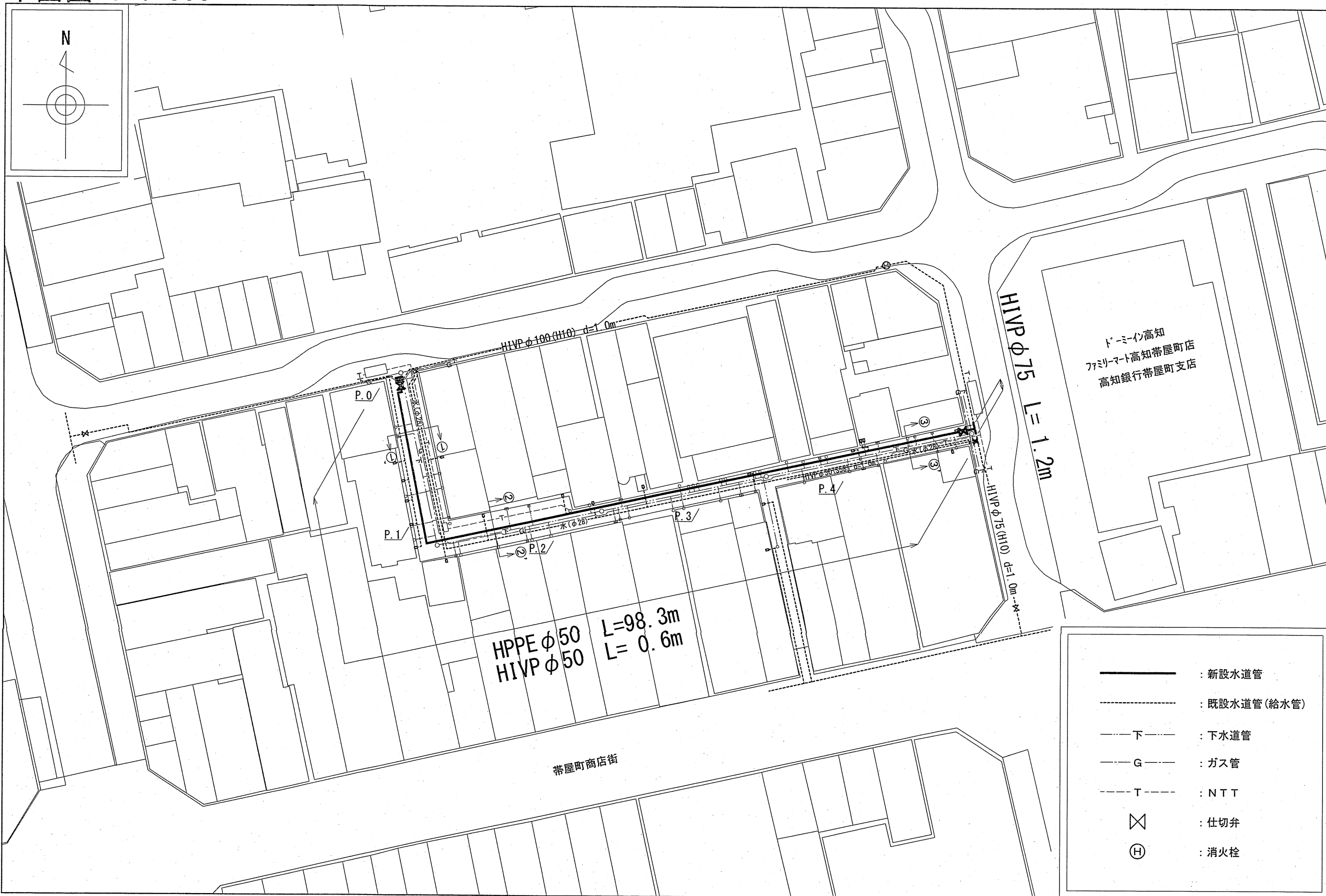
横断面図 S=1:100



舗装復旧断面図 S=1:Free

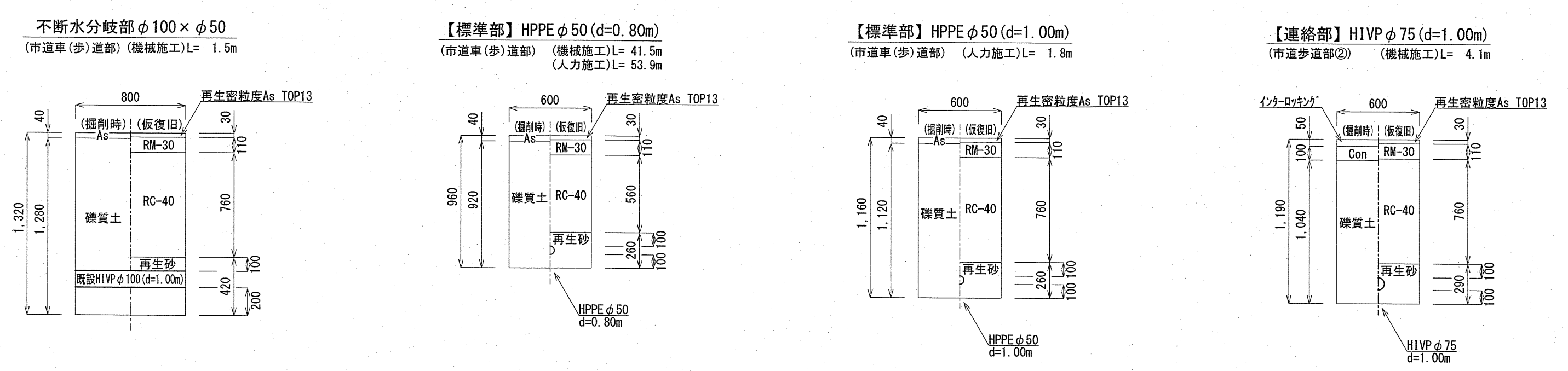


平面図 S=1:500

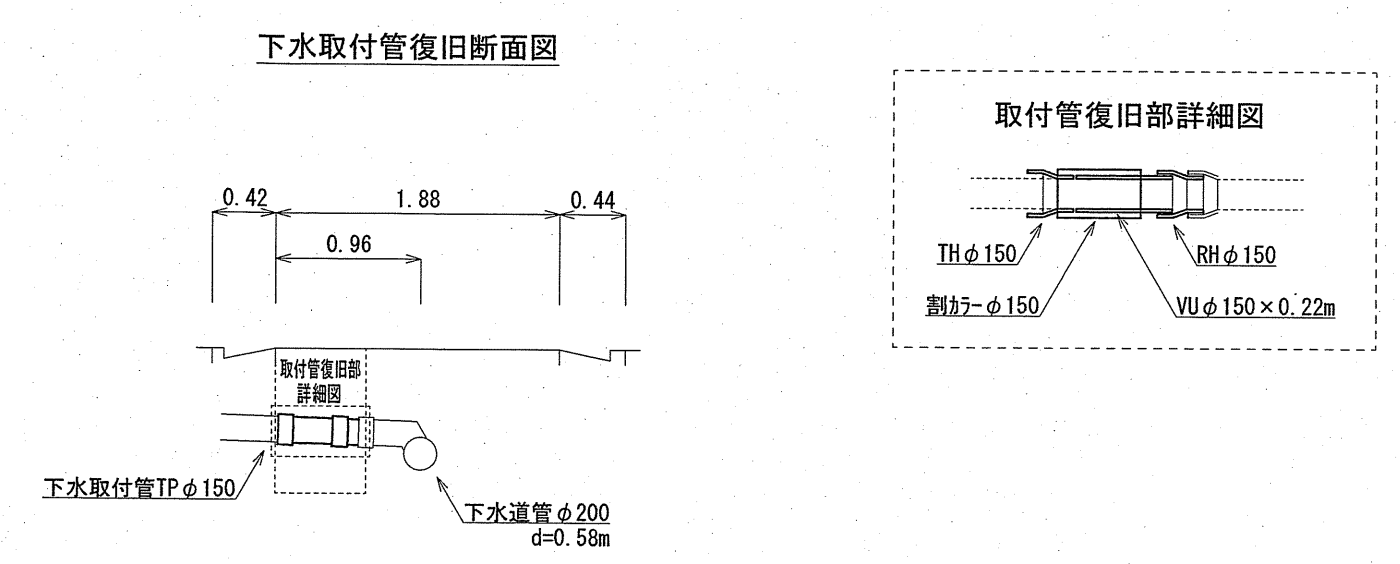


土工図 S=1:30

管明シートの設置深度は0.2m~0.4mとする。
ただし、管理設深度が1.2m以上の場合は0.5mとする。

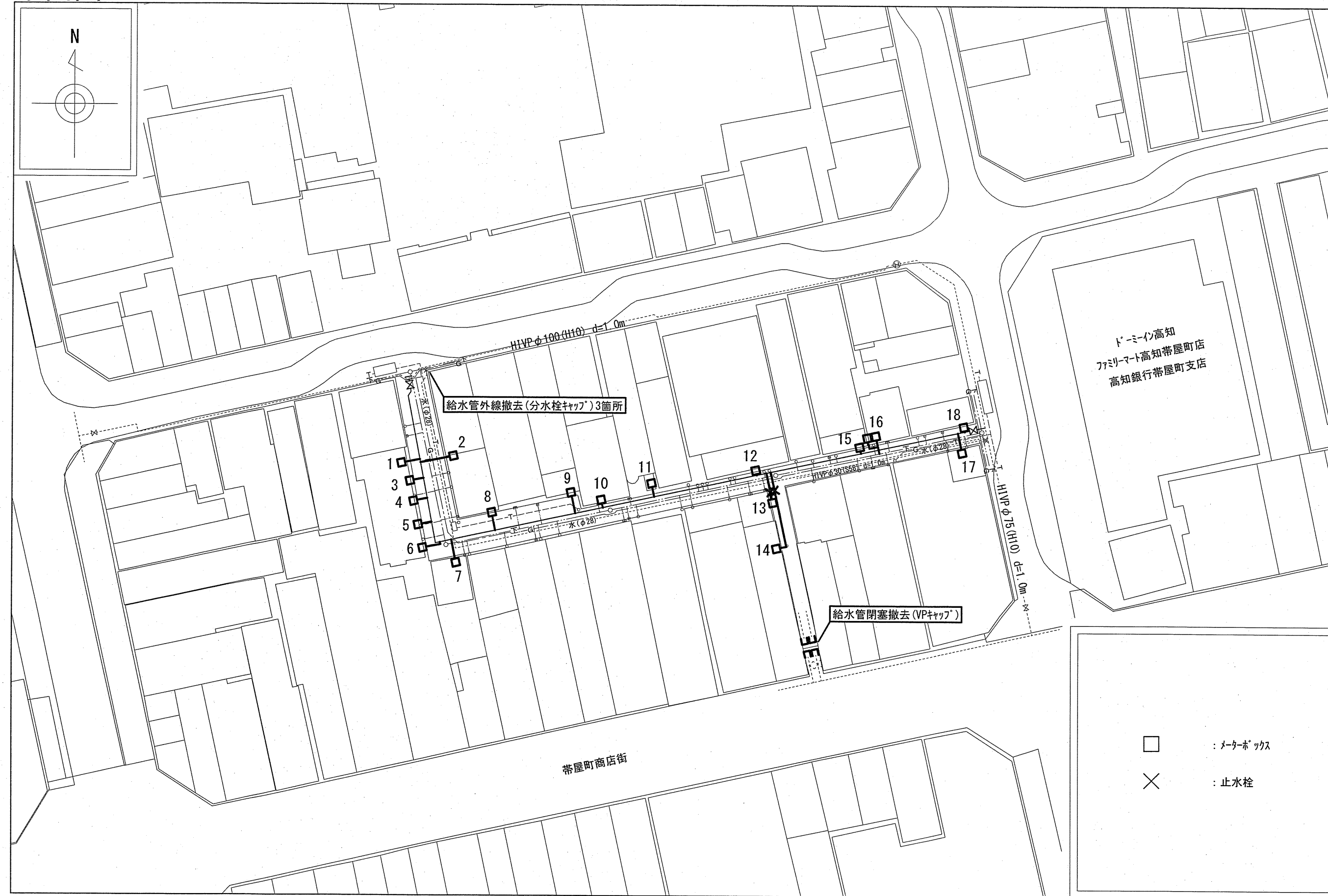


付帯工



課長	課長補佐	係長	調査	設計
(印)	(印)	(印)	(印)	(印)
令和6年度				図番
帯屋町一丁目配水管布設工事				1/2
設計図				縮尺
位置図・平面図・横断面図・舗装復旧断面図・付帯工				図示
高知市 上下水道局 水道整備課				

平面図 S=1:500



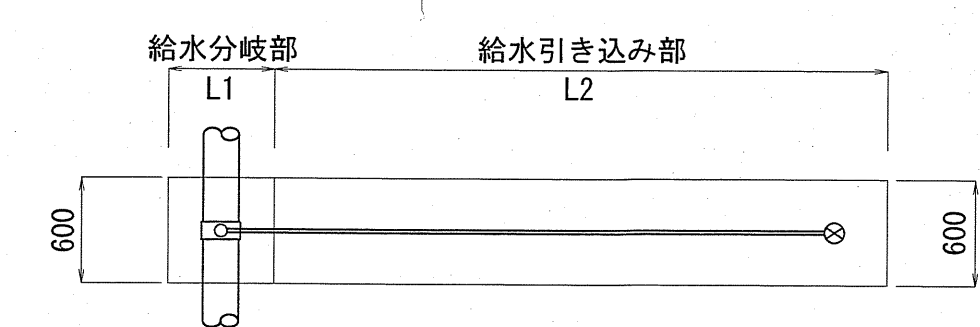
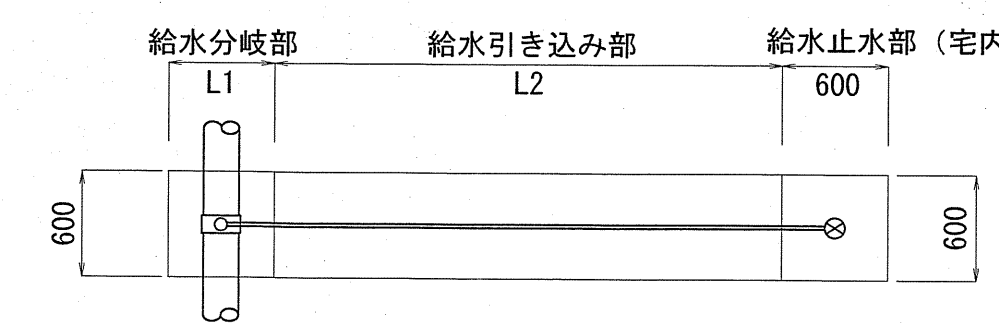
切替断面図 S=1:Free

宅内マ-ホ-, 宅内止水栓

路上マ-ホ-, 路上止水栓

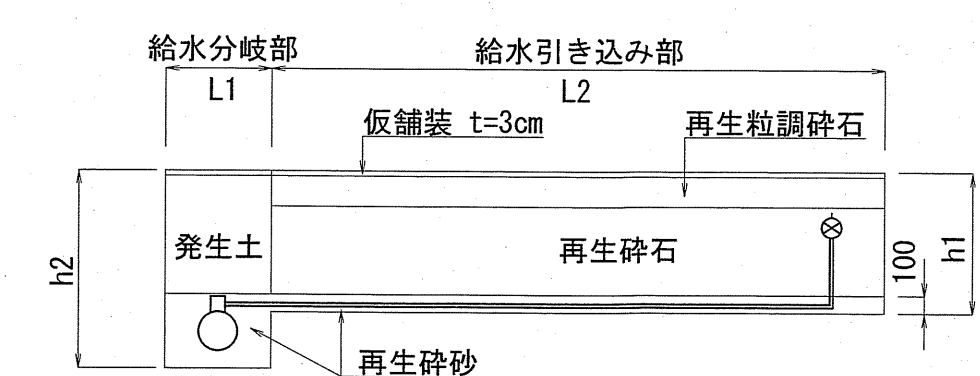
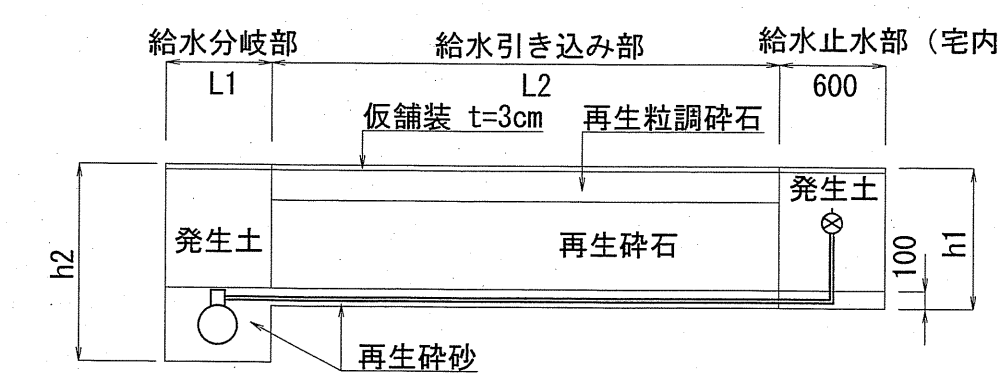
(平面図)

(平面図)



(断面図)

(断面図)

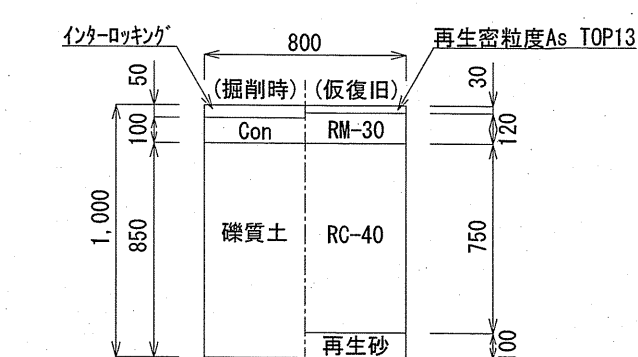
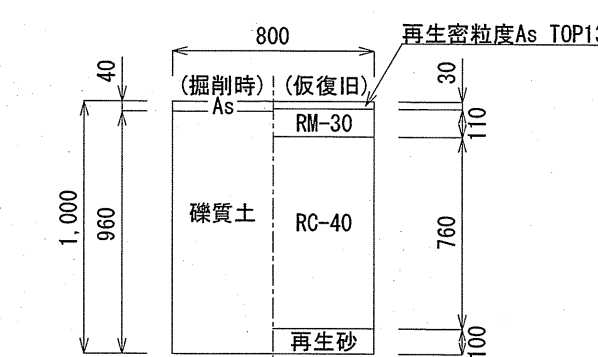


※h2=h1+配水管外径+100

撤去部土工図 S=1:30

【撤去部】給水管閉塞撤去(VPキップ)
(市道車(歩)道部) (人力施工)L= 0.8m×2箇所

【撤去部】給水管外線撤去(分水栓キップ)
(市道歩道部①) (機械施工)L= 0.8m×3箇所



課長	課長補佐	係長	調査	設計
土	澤	由	山	森
				令和6年度
帯屋町一丁目配水管布設工事				図番
設計図				2/2
平面図・切替断面図				図示
高知市 上下水道局 水道整備課				