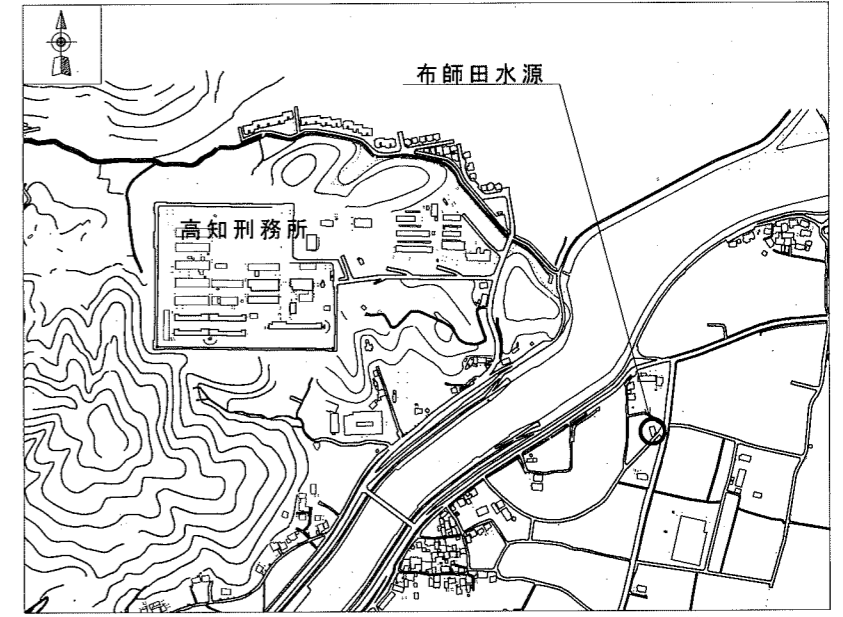




一般平面図
S=1/200



付近見取り図
S=NON

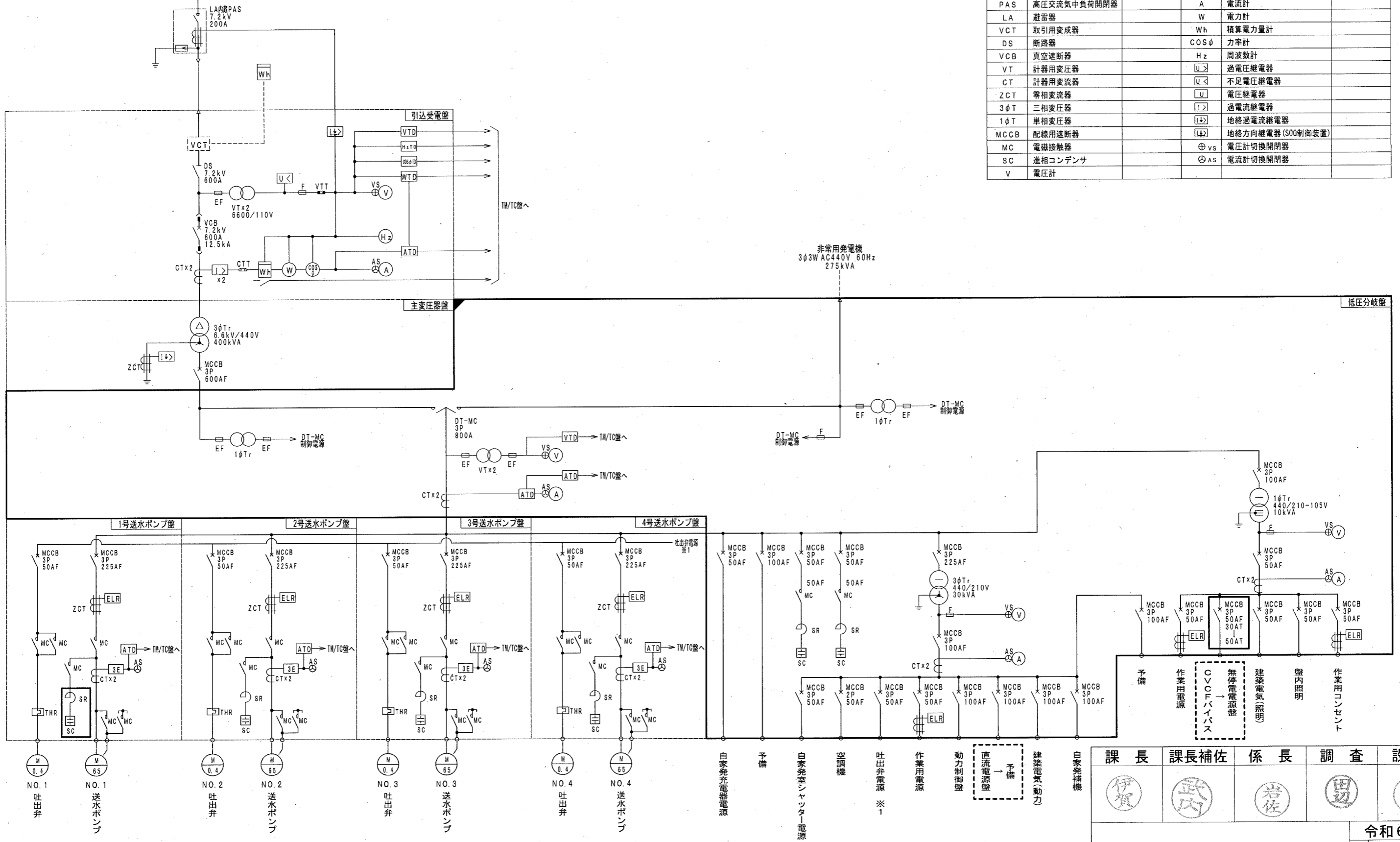
注記
1 [Hatched Box] は、工事場所を示す。

課長	課長補佐	係長	調査	設計
布師田水源無停電電源設備更新工事				令和6年度
				図番 PE-1
一般平面図				縮尺 1/200 NON
高知市上下水道局浄水課				

四国電力(株)より
3φ 3W 6.6kV 60Hz

凡例

記号	名称	備考	記号	名称	備考
PAS	高压交流空中負荷開閉器		A	電流計	
LA	避雷器		W	電力計	
VCT	取引用変成器		Wh	積算電力量計	
DS	断路器		COSφ	力率計	
VCB	真空遮断器		H z	周波数計	
VT	計器用変圧器		U >	過電圧継電器	
CT	計器用変流器		U <	不足電圧継電器	
ZCT	零相変流器		U	電圧継電器	
3φT	三相変圧器		I >	過電流継電器	
1φT	単相変圧器		I <	地絡過電流継電器	
MCCB	配線用遮断器		I <>	地絡方向継電器(SOG制御装置)	
MC	電磁接触器		⊕ vs	電圧計切替開閉器	
SC	進相コンデンサ		⊕ AS	電流計切替開閉器	
V	電圧計				

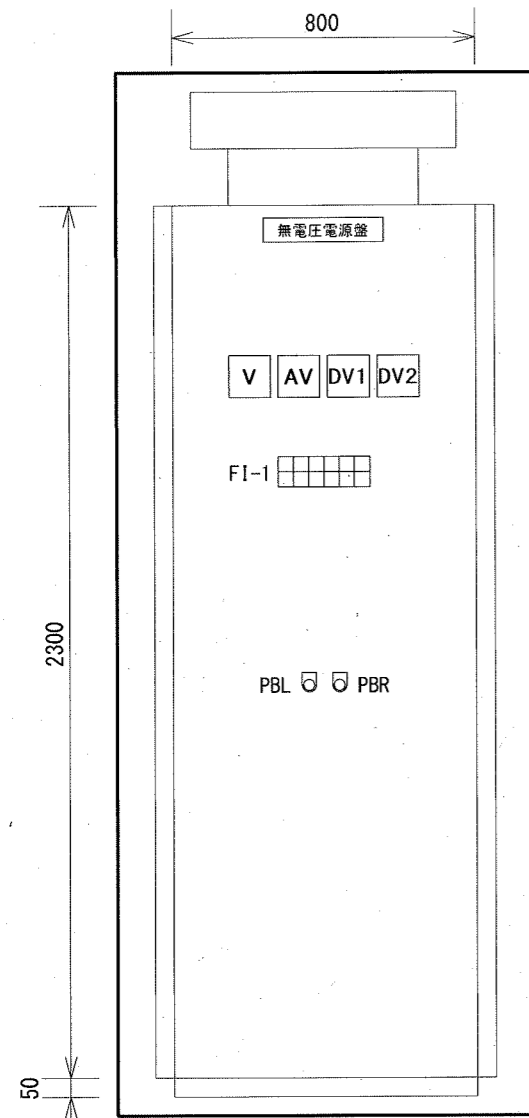


単線結線図
S=NON

- 注記
- は、MCCB取替を示す。
 - ◻ は、改修を示す。
 - ⦶ は、MCCBの名称変更を示す。
 - その他は、既設を示す。

参考図

課長	課長補佐	係長	調査	設計
伊賀	武内	岩佐	田辺	藤
布師田水源無停電電源設備更新工事				令和6年度
単線結線図				PE-2
高知市上下水道局浄水課				NON



無停電電源盤外形図
S=1/20

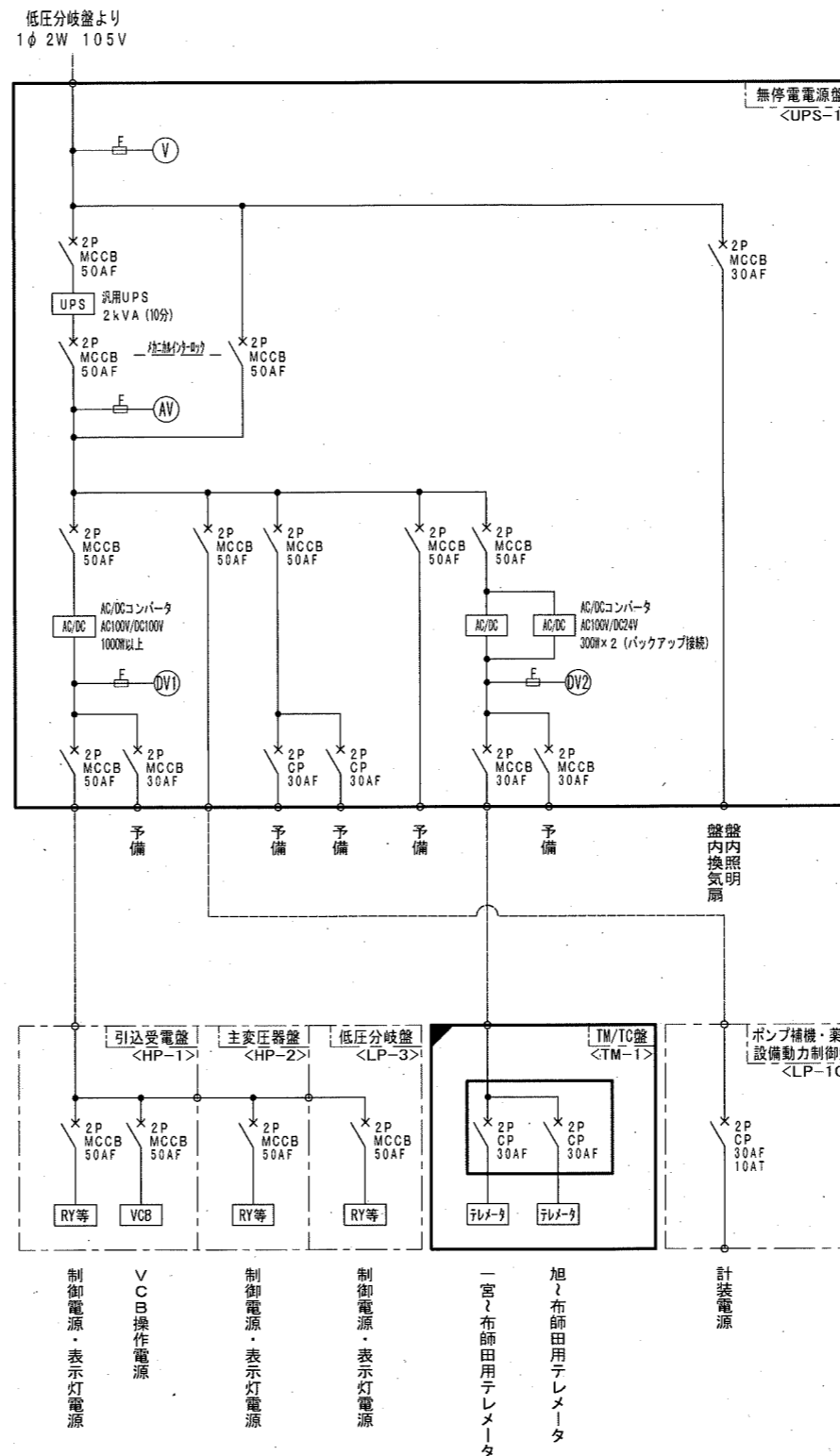
FI-1

UPS一次 MCCB断	AC100V系 MCCB断	DC100V系 MCCB断	UPS故障	DC24V系 No. 1PS 故障	予備
UPS二次 MCCB断	予備	DC24V系 MCCB断	DC100V系 PS故障	DC24V系 No. 2PS 故障	予備

凡例

記号	名称	備考
V	交流電圧計 (入力電圧)	
AV	交流電圧計 (UPS二次)	
DV1	直流電圧計 (DC100V)	
DV2	直流電圧計 (DC24V)	
PBL	押釦スイッチ (ランプテスト)	
PBR	押釦スイッチ (故障復帰)	
FI-1	故障表示灯	

奥行: 800 (前背面扉)



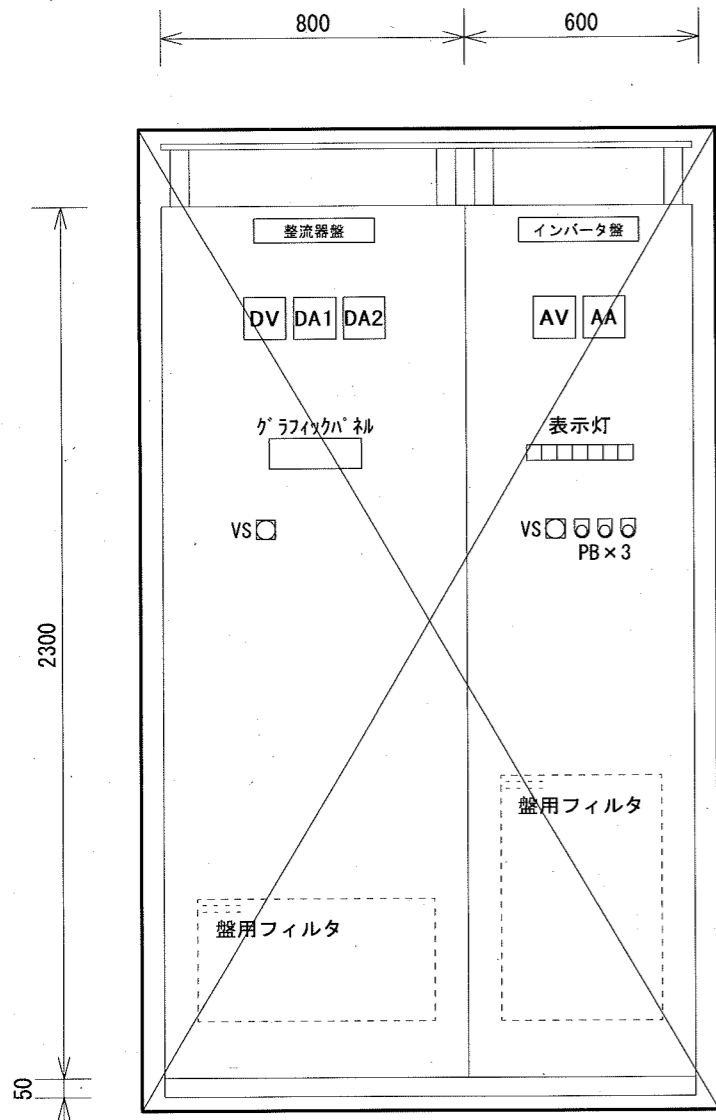
単線結線図 (新設)
S=NON

注記

- は、新設を示す。
- ▣ は、改修を示す。
- その他は、既設を示す。

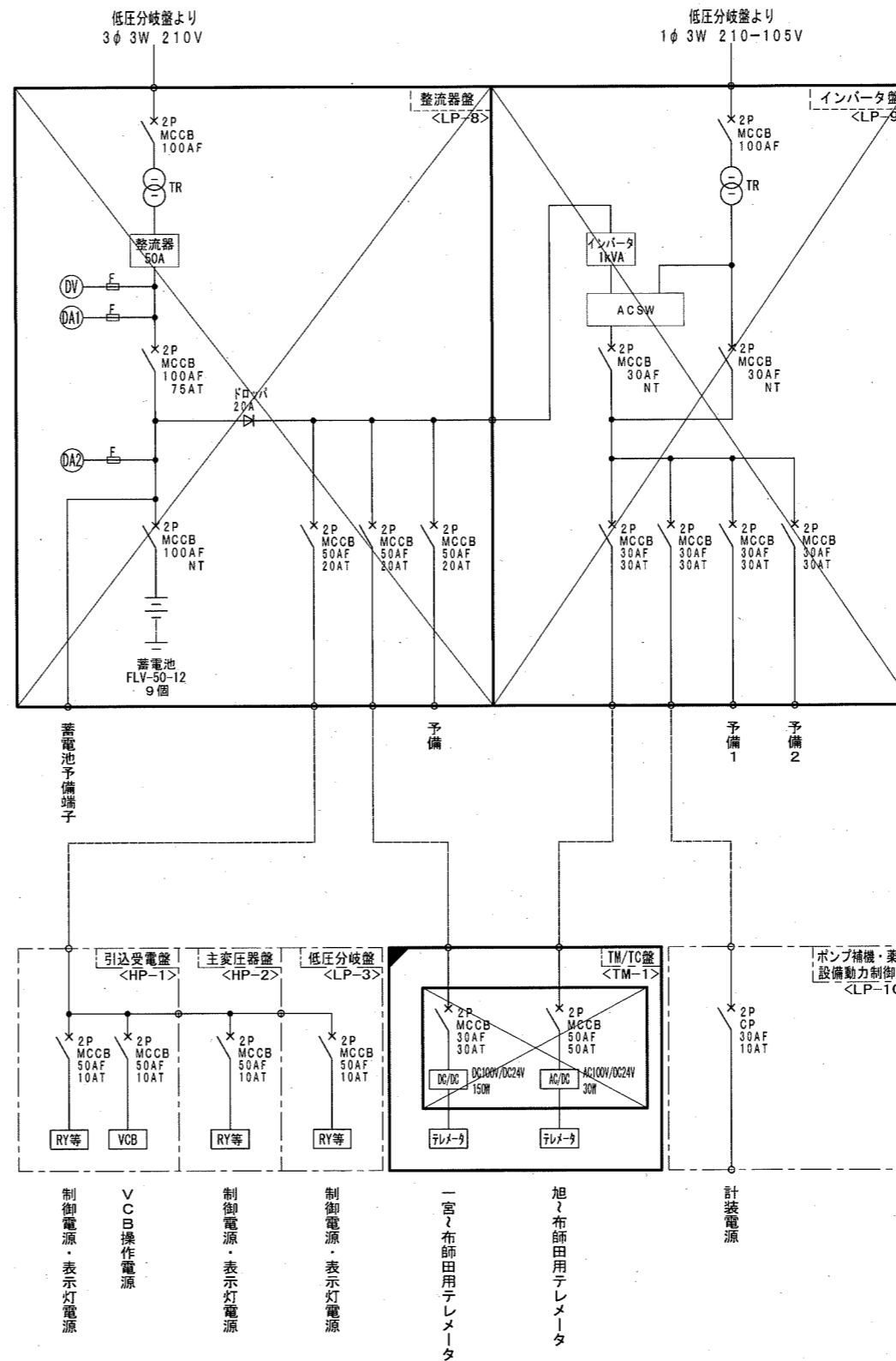
参考図

課長	課長補佐	係長	調査	設計
伊賀	武内	岩佐	野	森
布師田水源無停電電源設備更新工事				令和6年度 PE-3
盤外形図, 単線結線図 (新設)				1/20 NON
高知市上下水道局浄水課				



整流器盤・インバータ盤外形図
S=1/20

奥行:800(前背面扉)

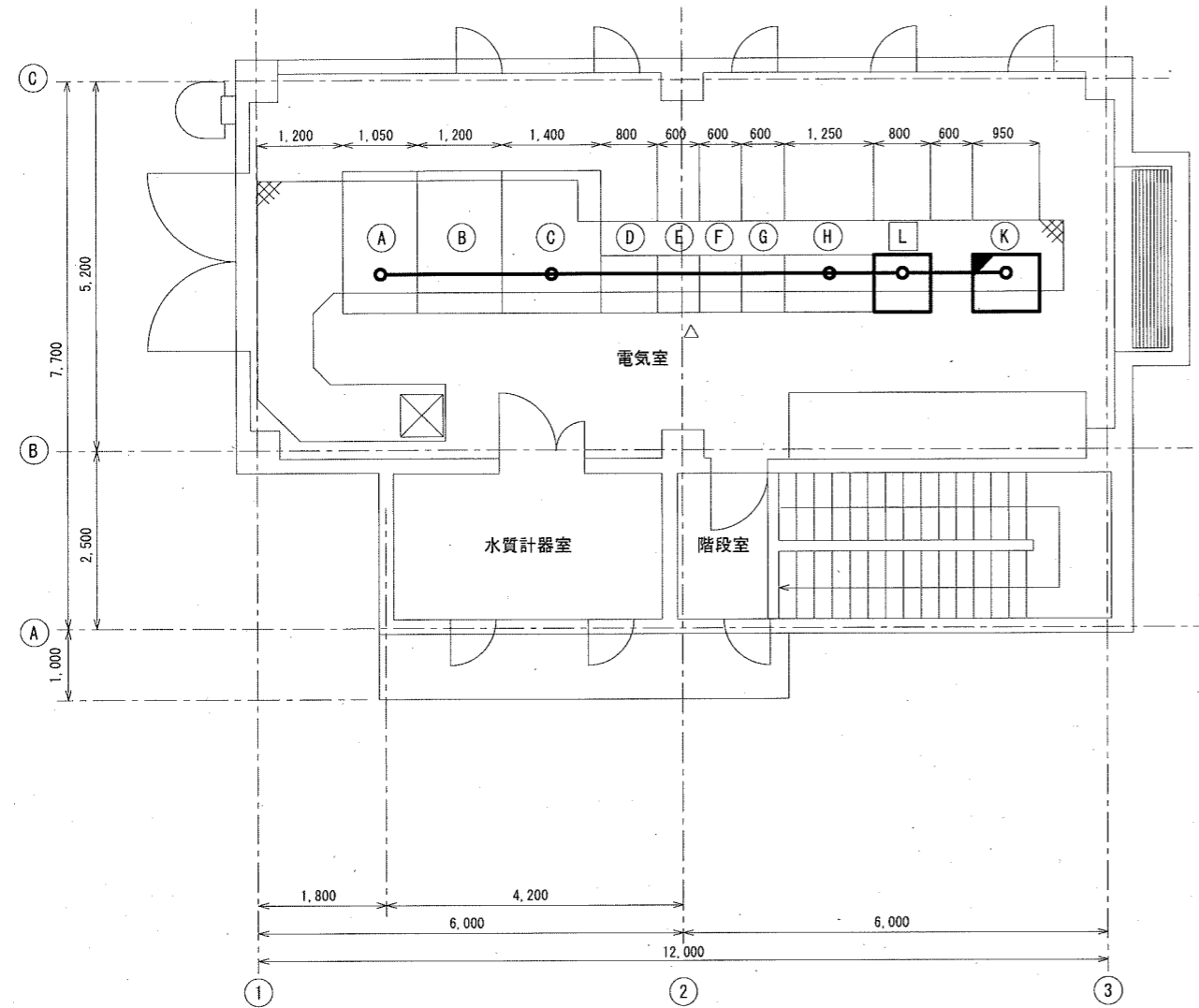


単線結線図(撤去)
S=NON

- 注記
1. は、撤去を示す。
 2. は、改修を示す。
 3. その他は、既設を示す。

参考図

課長	課長補佐	係長	調査	設計
布師田水源無停電電源設備更新工事				令和6年度 PE-4
盤外形図, 単線結線図(撤去)				縮尺 1/20 NON
高知市上下水道局浄水課				



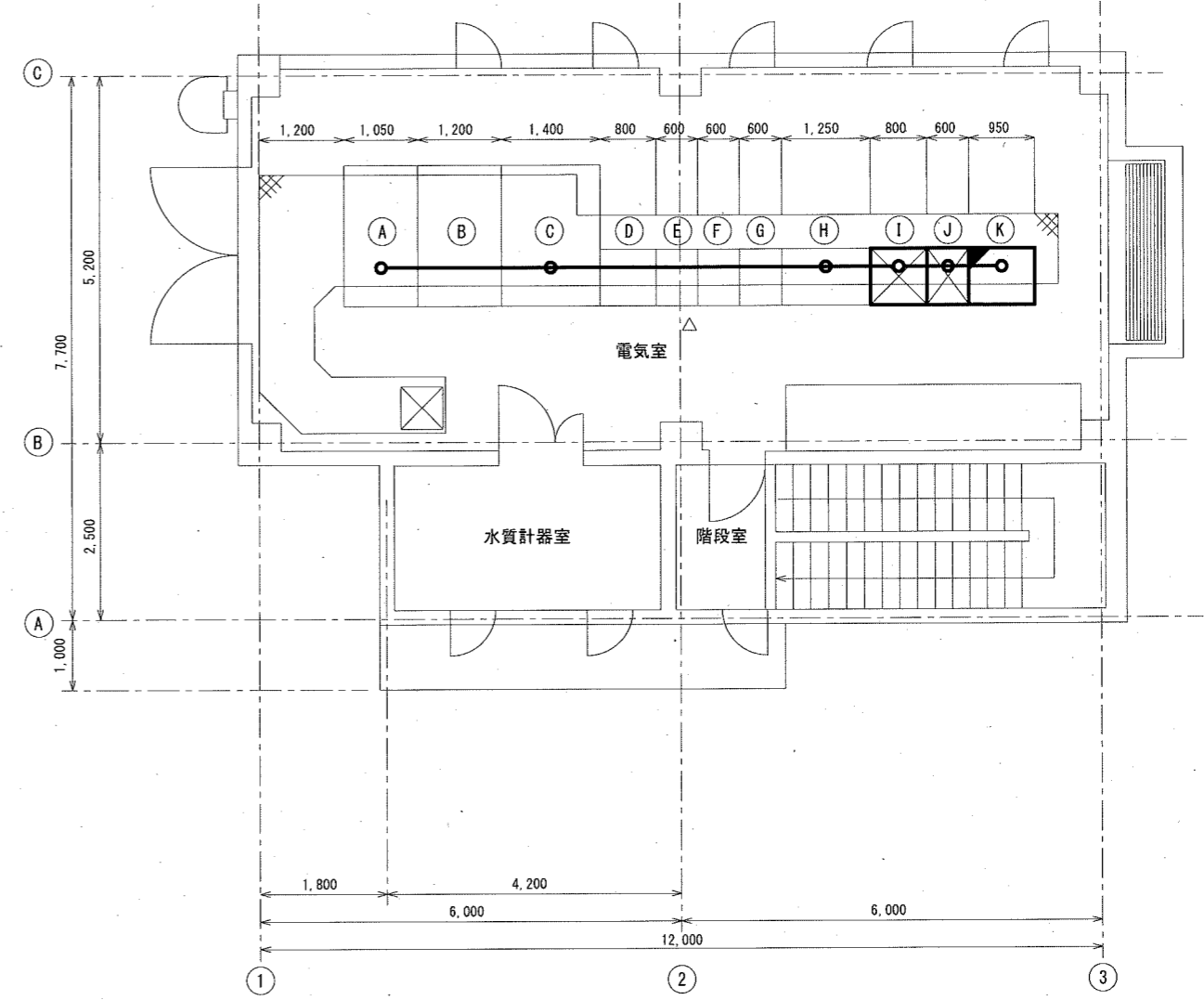
管理棟 2階平面図(施工後)

S=1/100

No	機器名称	記号	備考
(A)	引込受電盤	HP-1	既設
(B)	主変圧器盤	HP-2	"
(C)	低圧分岐盤	LP-3	改修
(D)	1号送水ポンプ盤(一宮系)	LP-4	既設
(E)	2号送水ポンプ盤(一宮系)	LP-5	"
(F)	3号送水ポンプ盤(共通予備)	LP-6	"
(G)	4号送水ポンプ盤(大津系)	LP-7	"
(H)	ポンプ補機・薬注設備動力制御盤	LP-10	"
(K)	TM/TC盤	TM-1	改修
(L)	無停電電源盤	UPS-1	新設

配線種別表

——	ビット、ケーブルダクト内配線
----	----------------



管理棟 2階平面図(施工前)

S=1/100

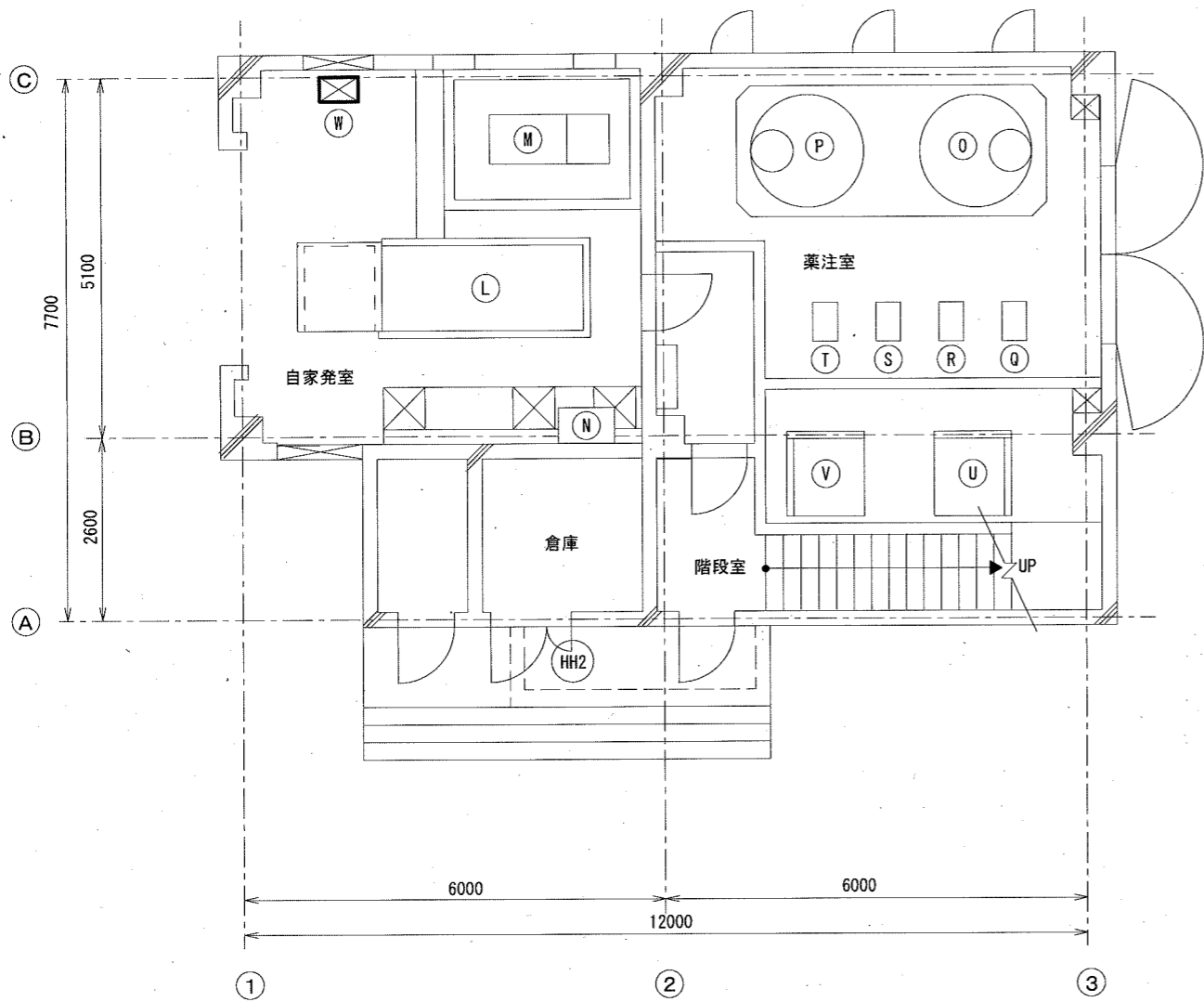
No	機器名称	記号	備考
(A)	引込受電盤	HP-1	既設
(B)	主変圧器盤	HP-2	"
(C)	低圧分岐盤	LP-3	改修
(D)	1号送水ポンプ盤(一宮系)	LP-4	既設
(E)	2号送水ポンプ盤(一宮系)	LP-5	"
(F)	3号送水ポンプ盤(共通予備)	LP-6	"
(G)	4号送水ポンプ盤(大津系)	LP-7	"
(H)	ポンプ補機・薬注設備動力制御盤	LP-10	"
(I)	整流器盤	LP-8	撤去
(J)	インバータ盤	LP-9	"
(K)	TM/TC盤	TM-1	改修

注記

1. は、新設を示す。
2. は、撤去を示す。
3. は、改修を示す。
4. 太線は、新設及び撤去ケーブルを示す。
5. その他は、既設を示す。

参考図

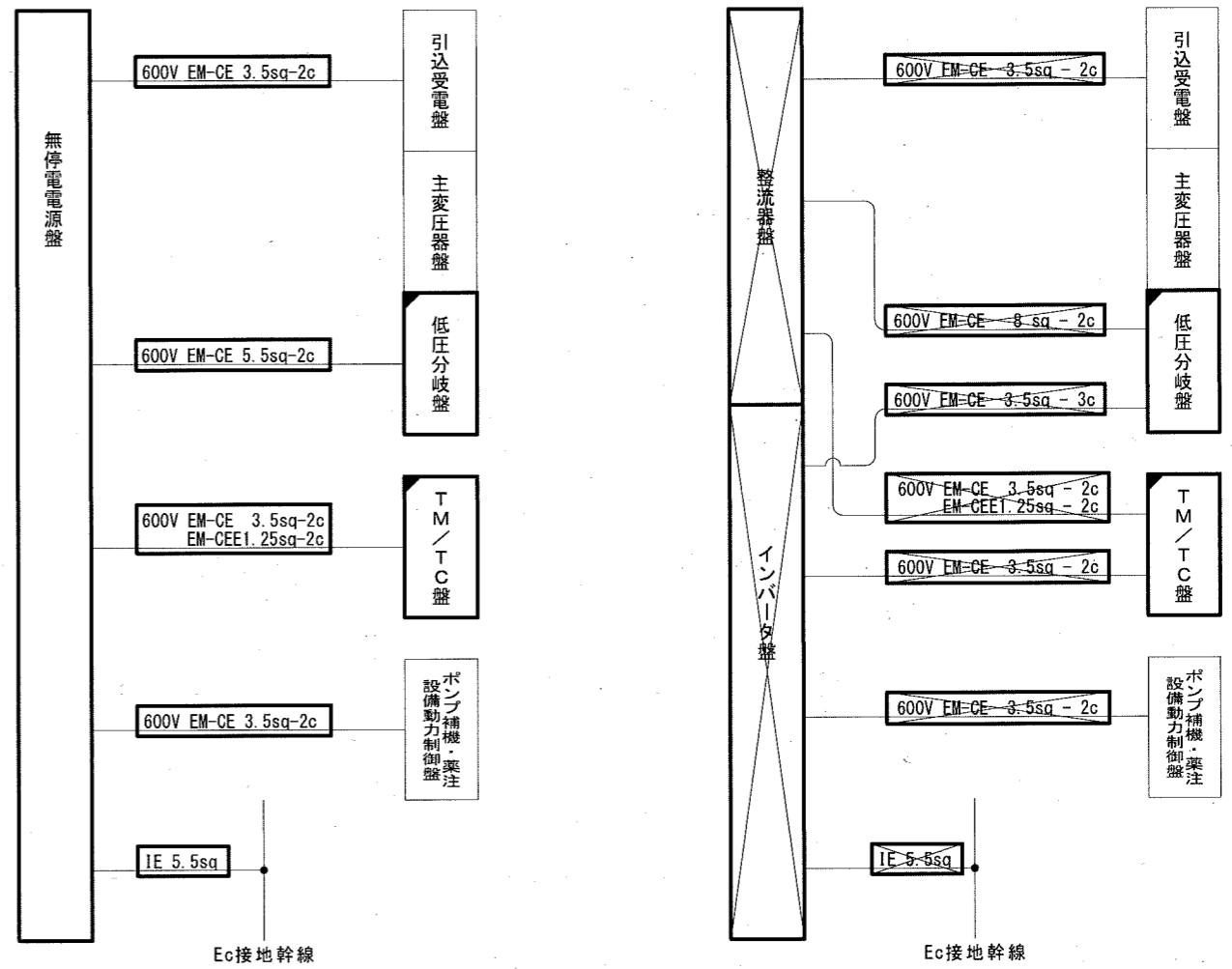
課長	課長補佐	係長	調査	設計
布師田水源無停電電源設備更新工事				令和6年度
管理棟 2階平面図				図番 PE-5
高知市上下水道局浄水課				縮尺 1/100



管理棟 1階平面図

S=1/100

No	機器名称	記号	備考
Ⓐ	非常用発電機		既設
Ⓜ	燃料小出槽		"
Ⓝ	自家発補機盤		"
⓪	1号苛性ソーダ貯蔵槽		"
Ⓟ	2号苛性ソーダ貯蔵槽		"
Ⓠ	1号苛性ソーダ注入ポンプ		"
Ⓡ	2号苛性ソーダ注入ポンプ		"
Ⓢ	3号苛性ソーダ注入ポンプ		"
Ⓣ	4号苛性ソーダ注入ポンプ		"
Ⓤ	1号次亜注入ポンプ		"
Ⓥ	2号次亜注入ポンプ		"
Ⓦ	仮置蓄電池 (HS=150E-12個)		撤去



配線系統図

S=NON

注記

- は、新設を示す。
- ⊠ は、撤去を示す。
- ▣ は、改修を示す。
- その他は、既設を示す。

参考図

課長	課長補佐	係長	調査	設計
伊賀	武内	岩佐	田辺	森脇
布師田水源無停電電源設備改修工事				令和6年度
				図番 PE-6
管理棟 1階平面図, 配線系統図				縮尺 1/100 NON
高知市上下水道局浄水課				