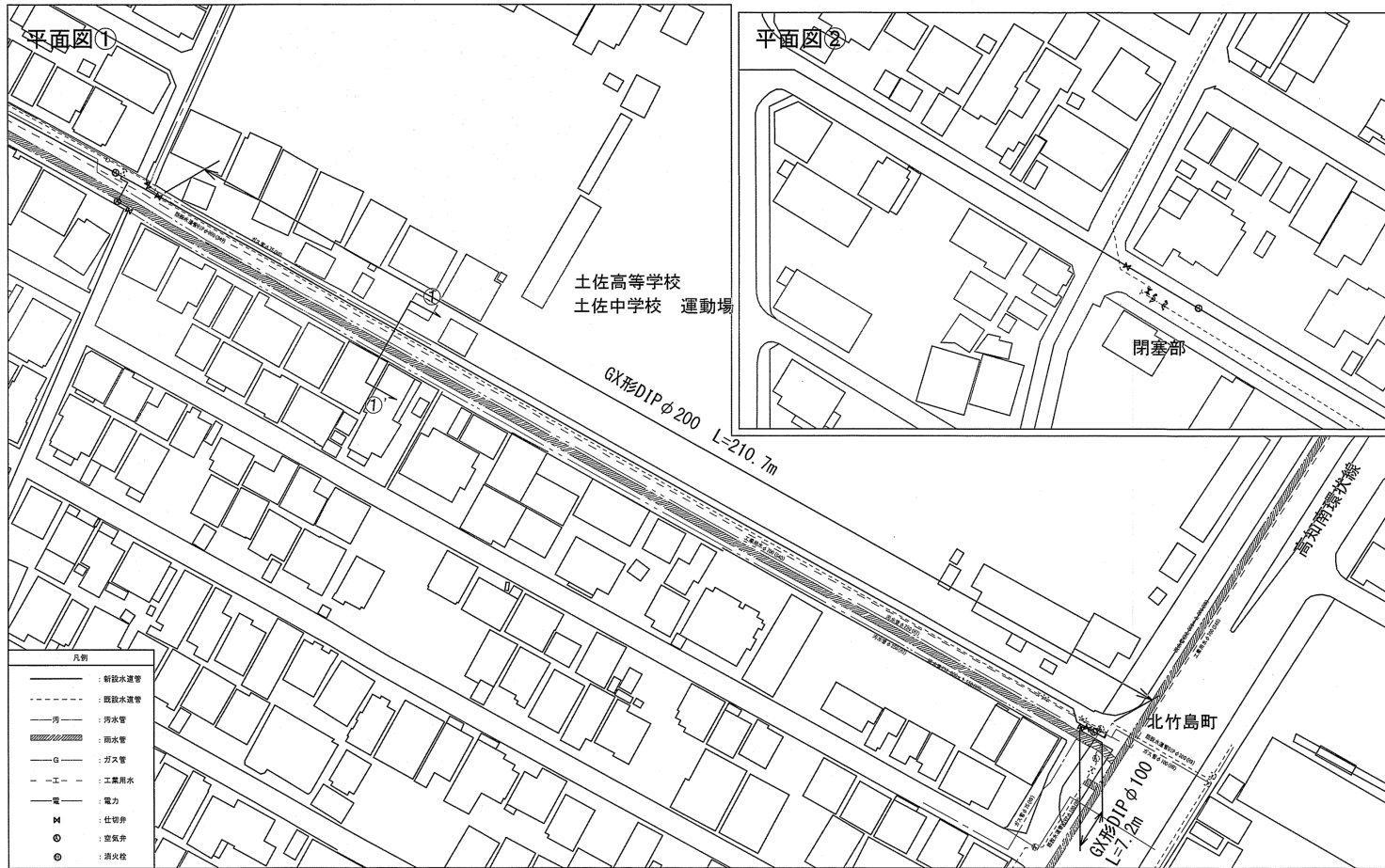
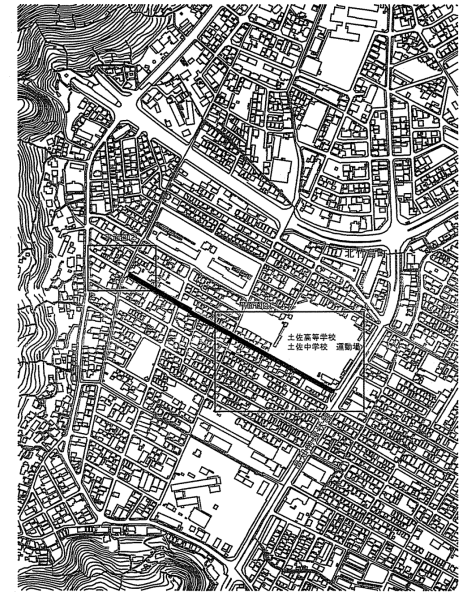


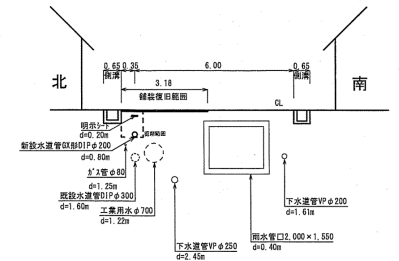
配水管平面図 S=1:500



位置図 S=1:2500



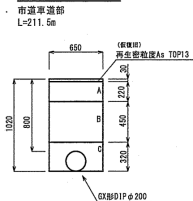
①-①' 横断面 S=1:100



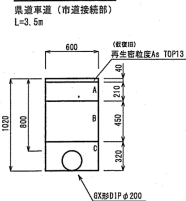
土工図 S=1:30

管明シートの設置深度は0.2m~0.4mとする。
ただし、管理設深度が1.2m以上の場合は0.5mとする。

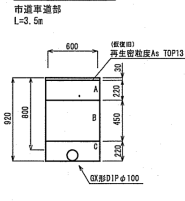
φ200掘削断面図



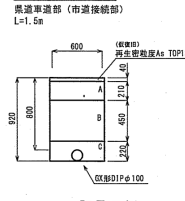
φ200掘削断面図



φ100掘削断面図



φ100掘削断面図

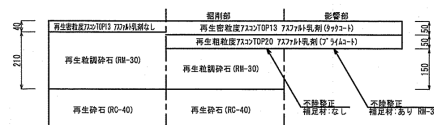


記号凡例

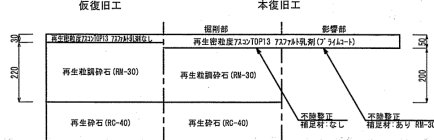
再生砕砂As TOP13
A 再生砕砂石 R#-30
B 再生砕石 RC-40
C 再生砂

舗装構成図 S=Free

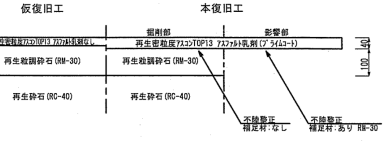
県道車道部 (市道接続部)



市道車道部 W≧4.0m

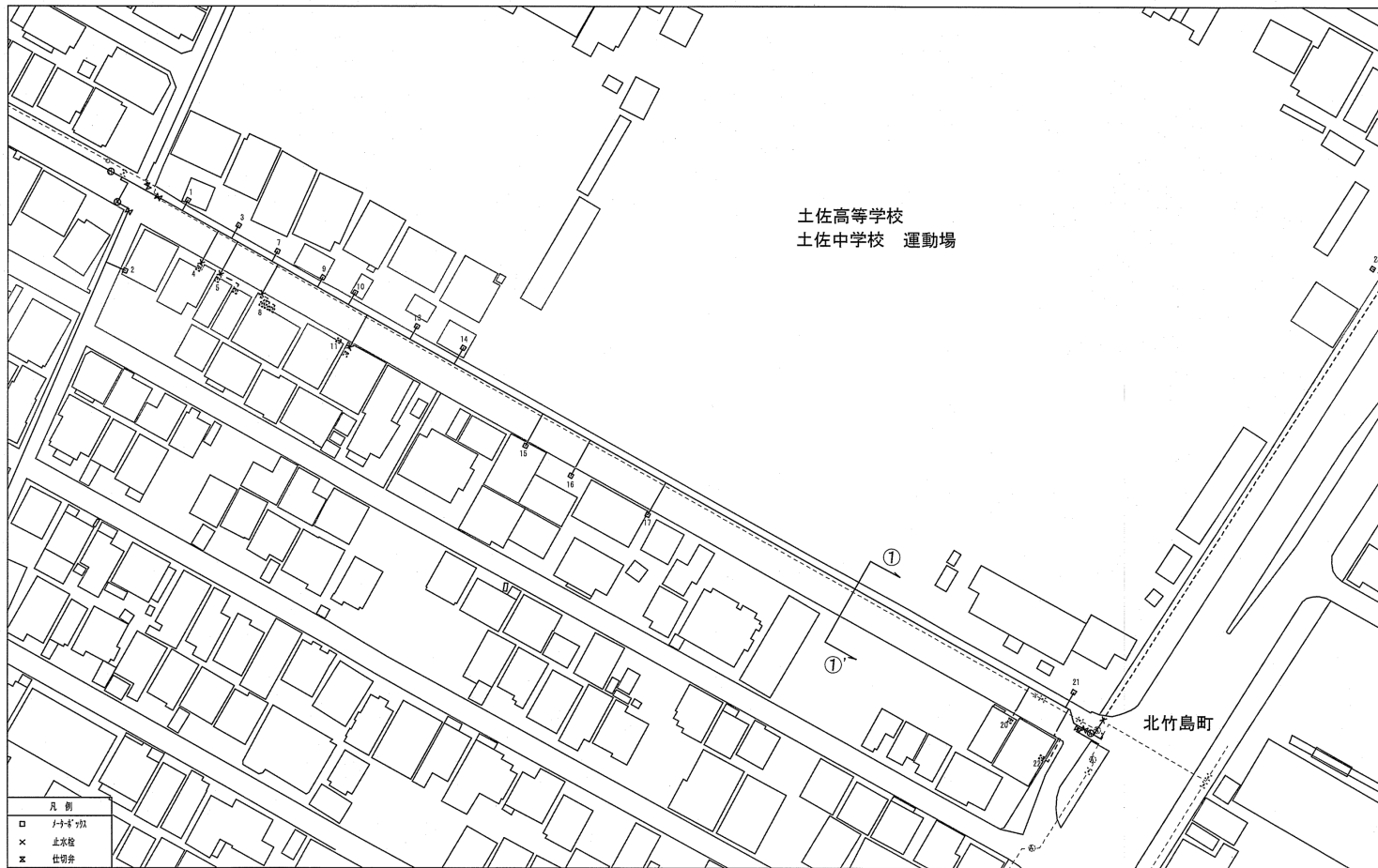


市道車道部 W<4.0m



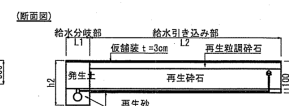
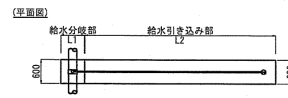
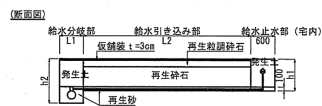
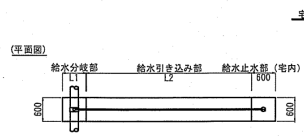
課長	課長補佐	係長	調査	設計
(印)	(印)	(印)	(印)	(印)
北竹島町 配水管布設替工事				令和6年度
設計図				1/3
監理図・配水管平面図・横断面				施工管理・舗装構成図
高知市上下水道局 水道整備課				図示

切替平面図 S=1:500



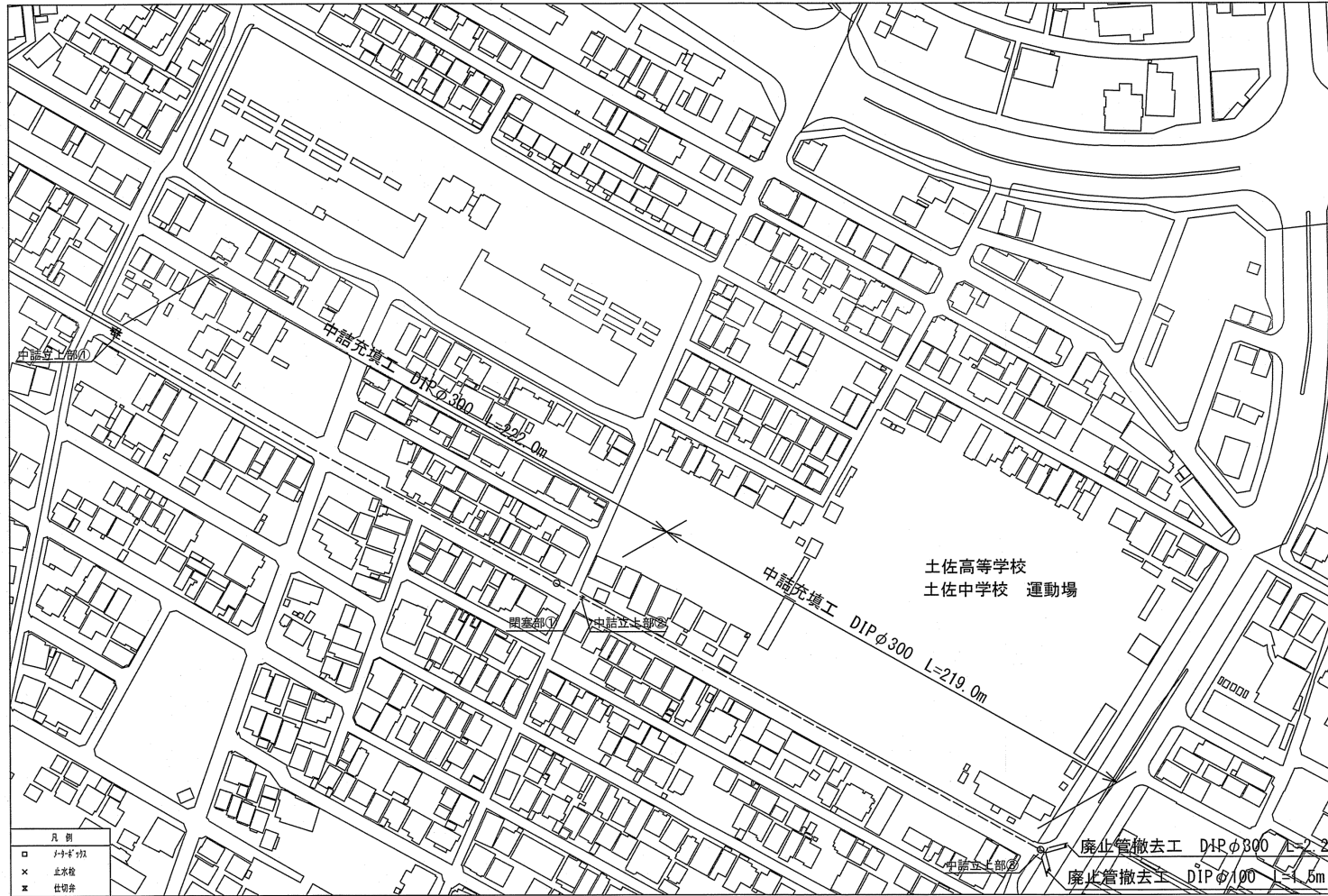
凡例
□ 1-3号切替
× 止ま栓
○ 検査井

切替標準断面図 S=Free

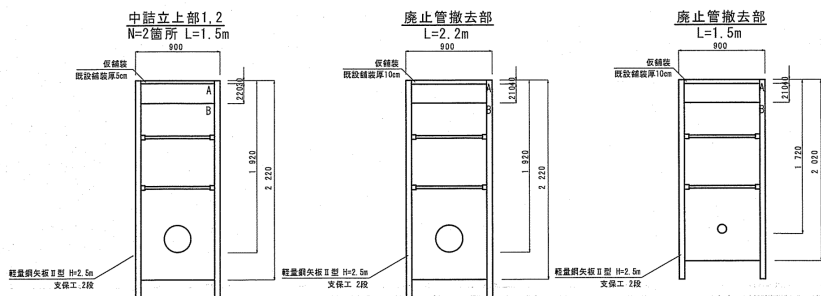


課長	課長補佐	係長	調査	設計
土屋	藤田	飛田	藤田	菅野
北竹島町 配水管布設工事				令和6年度
切替平面図 切替標準断面図				設計図 2/3
高知市上下水道局 水道整備課				図示

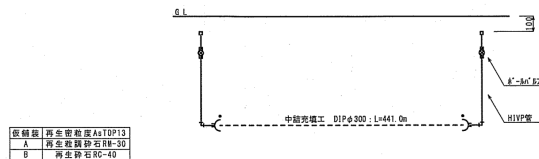
廃止管平面図 S=1:1000



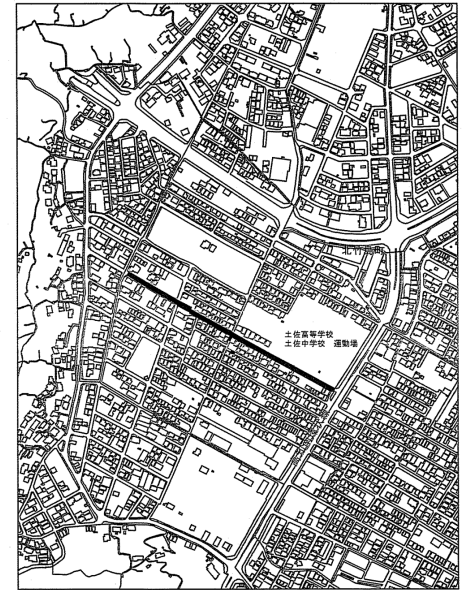
廃止管土工図 S=1:30



廃止管中詰充填図 S=1:Free



位置図 S=1:5000



工事場所

課長	課長補佐	係長	調査	設計
北竹島町 配水管布設替工事				設計図 3/3
廃止管平面図、廃止管土工図、廃止管中詰充填図				図示
高知市上下水道局 水道整備課				