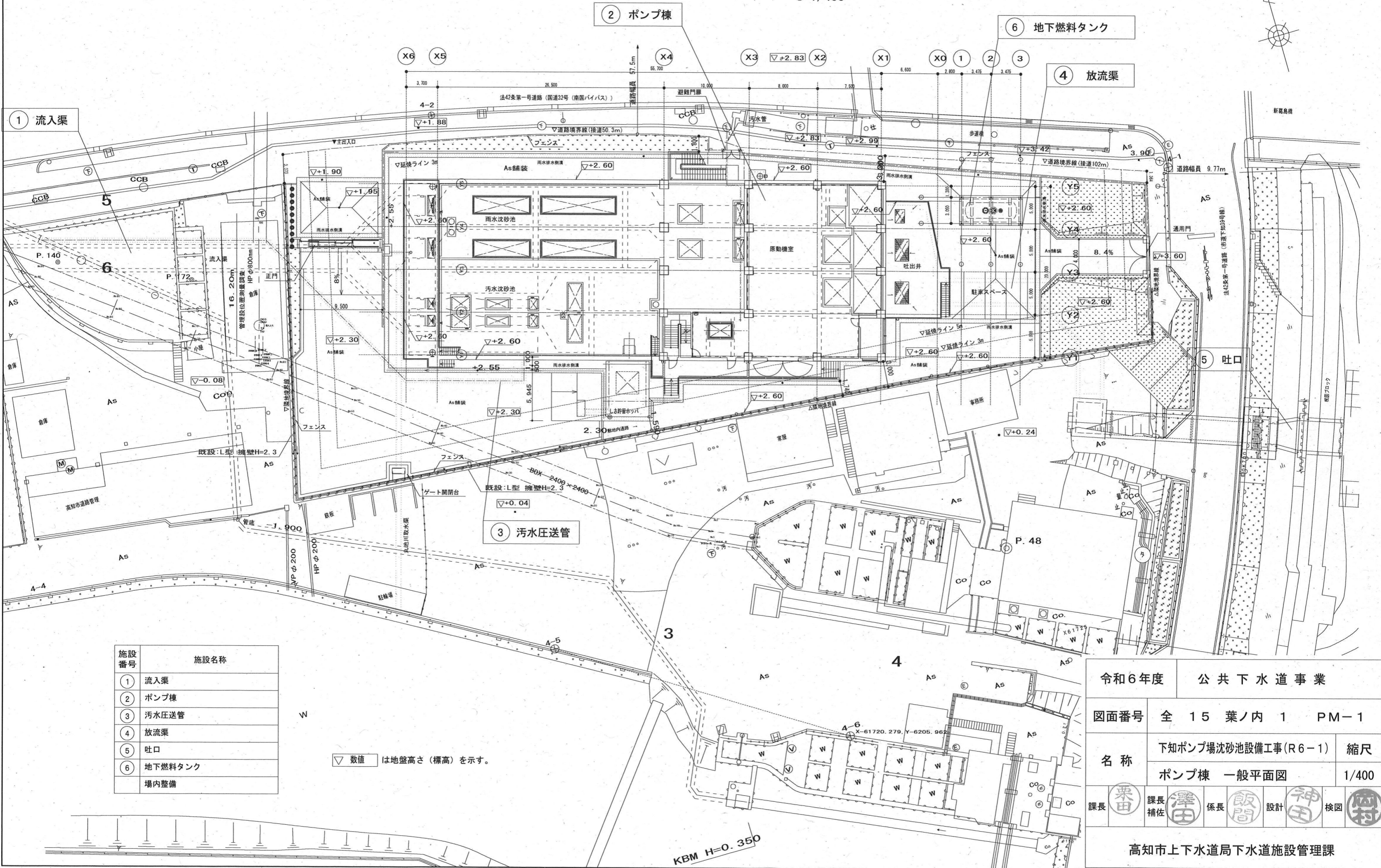


配置図

S=1/400



施設番号	施設名称
①	流入渠
②	ポンプ棟
③	汚水圧送管
④	放流渠
⑤	吐口
⑥	地下燃料タンク
	場内整備

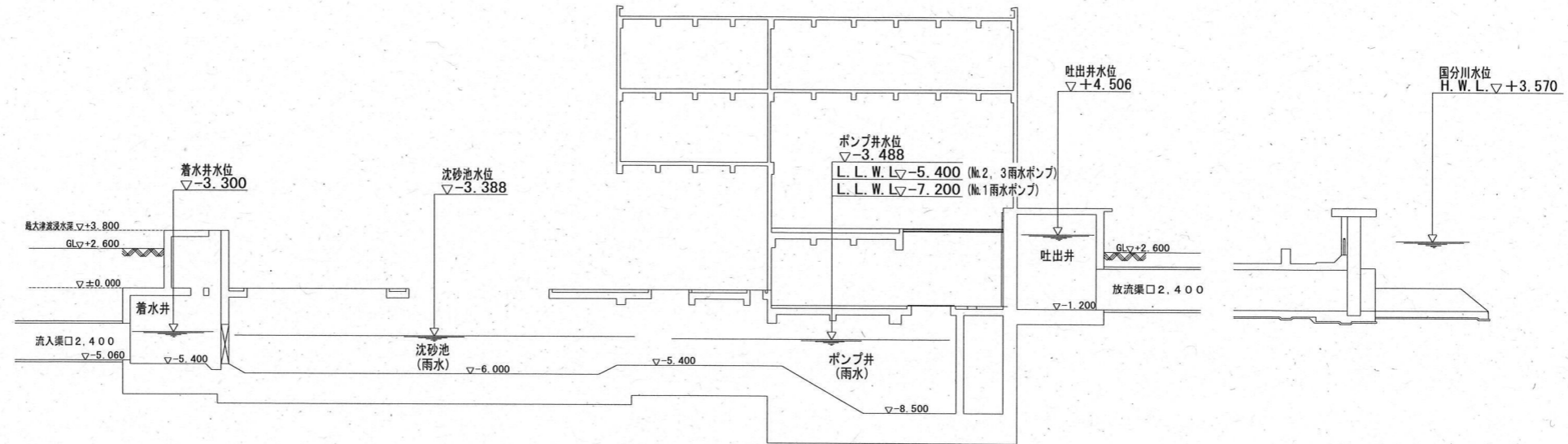
▽ 数値 は地盤高さ (標高) を示す。

令和6年度		公共下水道事業	
図面番号	全 15 葉ノ内 1	PM-1	
名称	下知ポンプ場沈砂池設備工事(R6-1)		縮尺
	ポンプ棟 一般平面図		1/400
課長	栗田	課長補佐	津田
		係長	飯間
		設計	神田
		検図	岡村
高知市上下水道局下水道施設管理課			

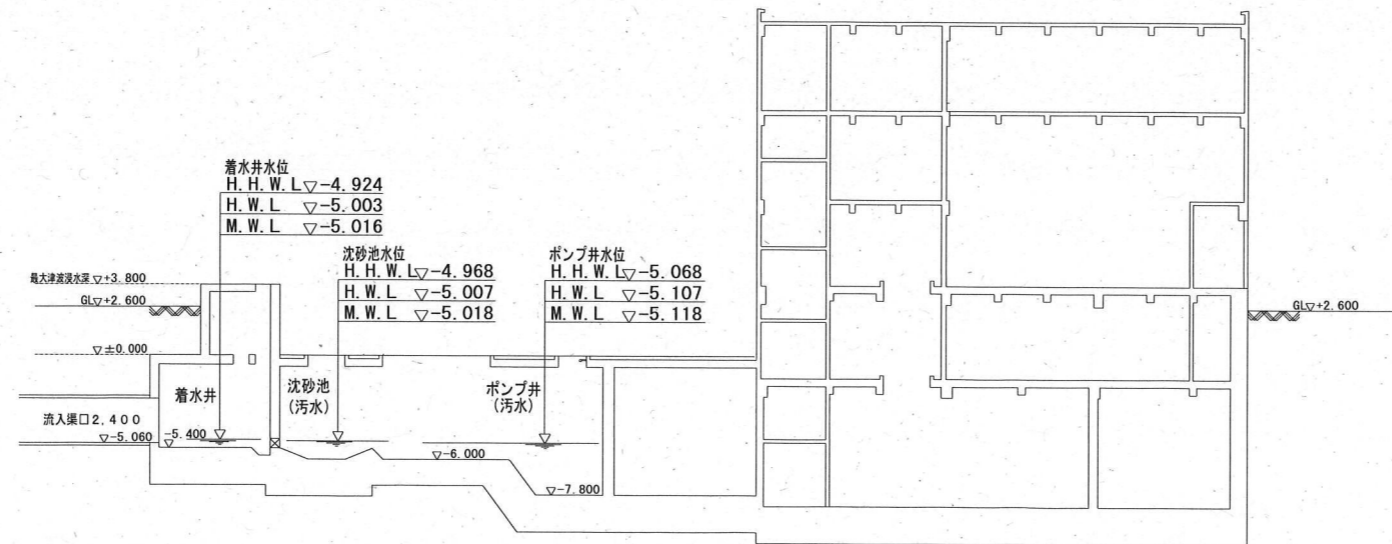
下知ポンプ場水位関係図

S=1:400

雨水水位関係図

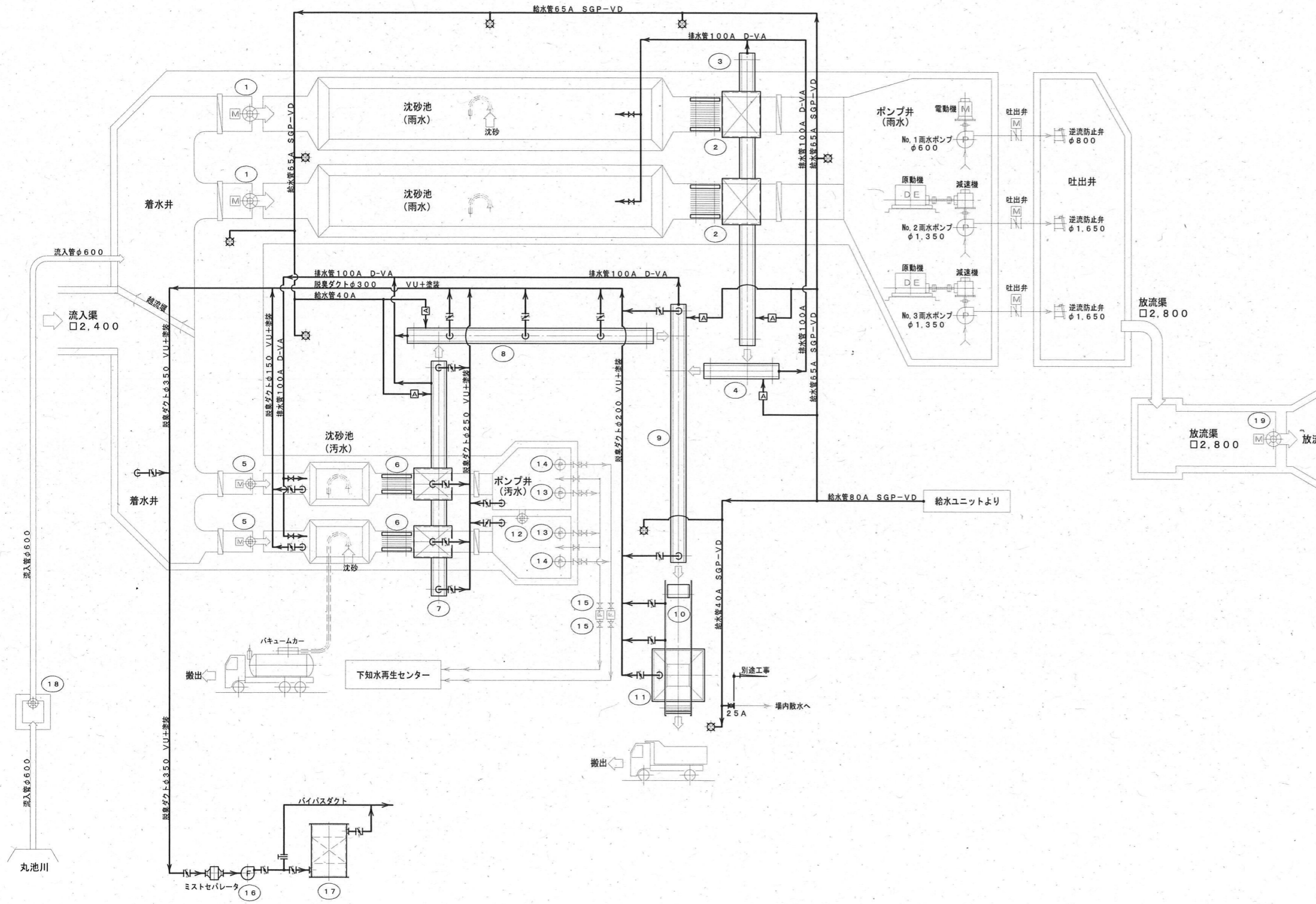


汚水水位関係図



令和6年度	公共下水道事業	
図面番号	全 15 葉ノ内 2 PM-2	
名称	下知ポンプ場沈砂池設備工事(R6-1)	縮尺
	下知ポンプ場 水位関係図	1/400
課長	課長補佐	係長
栗田	澤田	飯間
		設計
		神田
		検図
		岡村
高知市上下水道局下水道施設管理課		

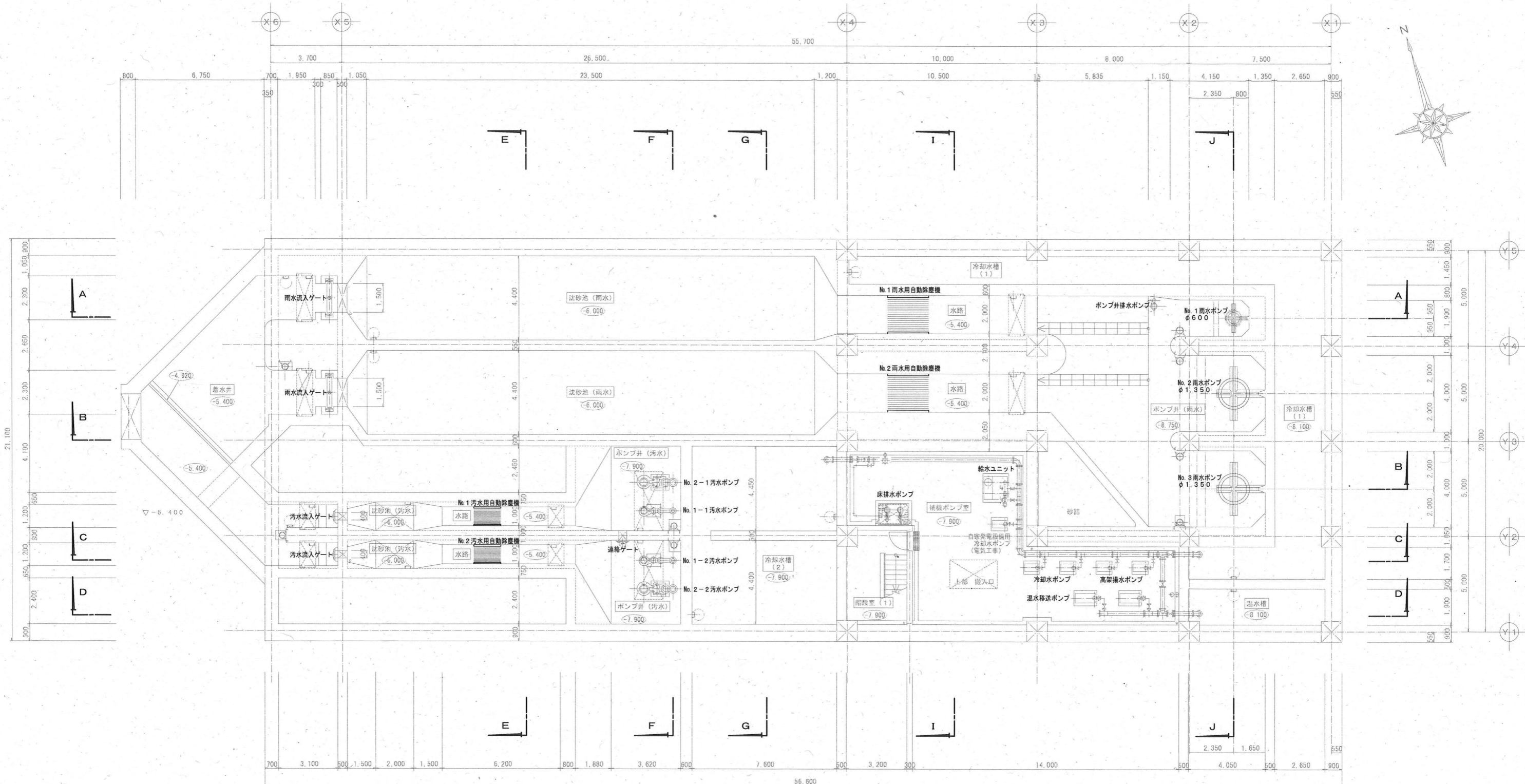
	仕切弁			VD	
	逆止弁			スライドダンバ	
	ボール弁			散水栓	
	電動ボール弁			電磁流量計	電気支給品
	電動バタフライ弁				



19	放流ゲート	-	1			
18	丸池川取水ゲート	-	1			
17	活性炭吸着塔	1	1	立形カートリッジ式吸着塔 30m ³ /分	-	
16	脱臭ファン	1	1	FRP製片吸込ターボファン 30m ³ /分×2.0kPa	2.2	
15	汚水圧送管仕切弁	-	4	鋼鉄製手動外ねじ式ソフトシール仕切弁 φ300	-	
14	No. 2-1, 2-2 汚水ポンプ	-	2	フライホイール内蔵水中汚水ポンプ φ300×9.0m ³ /分×1.8m	4.5	
13	No. 1-1, 1-2 汚水ポンプ	-	2	フライホイール内蔵水中汚水ポンプ φ200×4.5m ³ /分×1.8m	3.0	
12	連絡ゲート	-	1	外ねじ式鋼鉄製ゲート W400×H500 手動式	-	
11	しき貯留ホッパ	1	1	カットゲート式 貯留容量6m ³	1.5	×2
10	しき搬出スキップホイスト	1	1	ワイヤロープ式 バケット容量0.6m ³ ×行程1.2m	5.5	
9	しき搬出コンベヤ	1	1	トラフ型ベルトコンベヤ (傾斜) ベルト幅600mm×機長約9m	2.2	
8	No. 2 汚水用しき搬出コンベヤ	1	1	トラフ型ベルトコンベヤ (傾斜) ベルト幅600mm×機長約1.4m	2.2	
7	No. 1 汚水用しき搬出コンベヤ	1	1	トラフ型ベルトコンベヤ (水平) ベルト幅600mm×機長約6.5m	1.5	
6	No. 1, 2 汚水用自動除塵機	2	2	連続式前面降下前面かき掃け式自動除塵機 水路幅1,000mm×水路高さ6,000mm×目幅20mm	0.75	
5	汚水流入ゲート	-	2	外ねじ式鋼鉄製ゲート W400×H500 電動式	1.5	
4	No. 2 雨水用しき搬出コンベヤ	1	1	トラフ型ベルトコンベヤ (傾斜) ベルト幅600mm×機長約10.5m	2.2	
3	No. 1 雨水用しき搬出コンベヤ	1	1	トラフ型ベルトコンベヤ (水平) ベルト幅600mm×機長約9.5m	1.5	
2	No. 1, 2 雨水用自動除塵機	2	2	連続式背面降下前面かき掃け式自動除塵機 水路幅2,000mm×水路高さ5,400mm×目幅41mm	1.5	
1	雨水流入ゲート	-	2	ラック式ステンレス製ローラゲート W1,500×H2,600 電動式	1.5	
番号	機器名称	今回	全体	機器仕業	電動機	備考
		数量	数量		KW	

令和6年度		公共下水道事業	
図面番号	全 15 葉ノ内 3 PM-3		
名称	下知ポンプ場沈砂池設備工事(R6-1)		縮尺
	沈砂池・汚水ポンプ設備フローシート 機械設備		-
課長		課長補佐	
係長		設計	
検図			
高知市上下水道局下水道施設管理課			

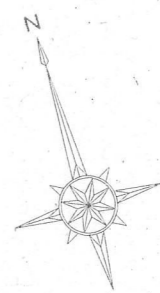
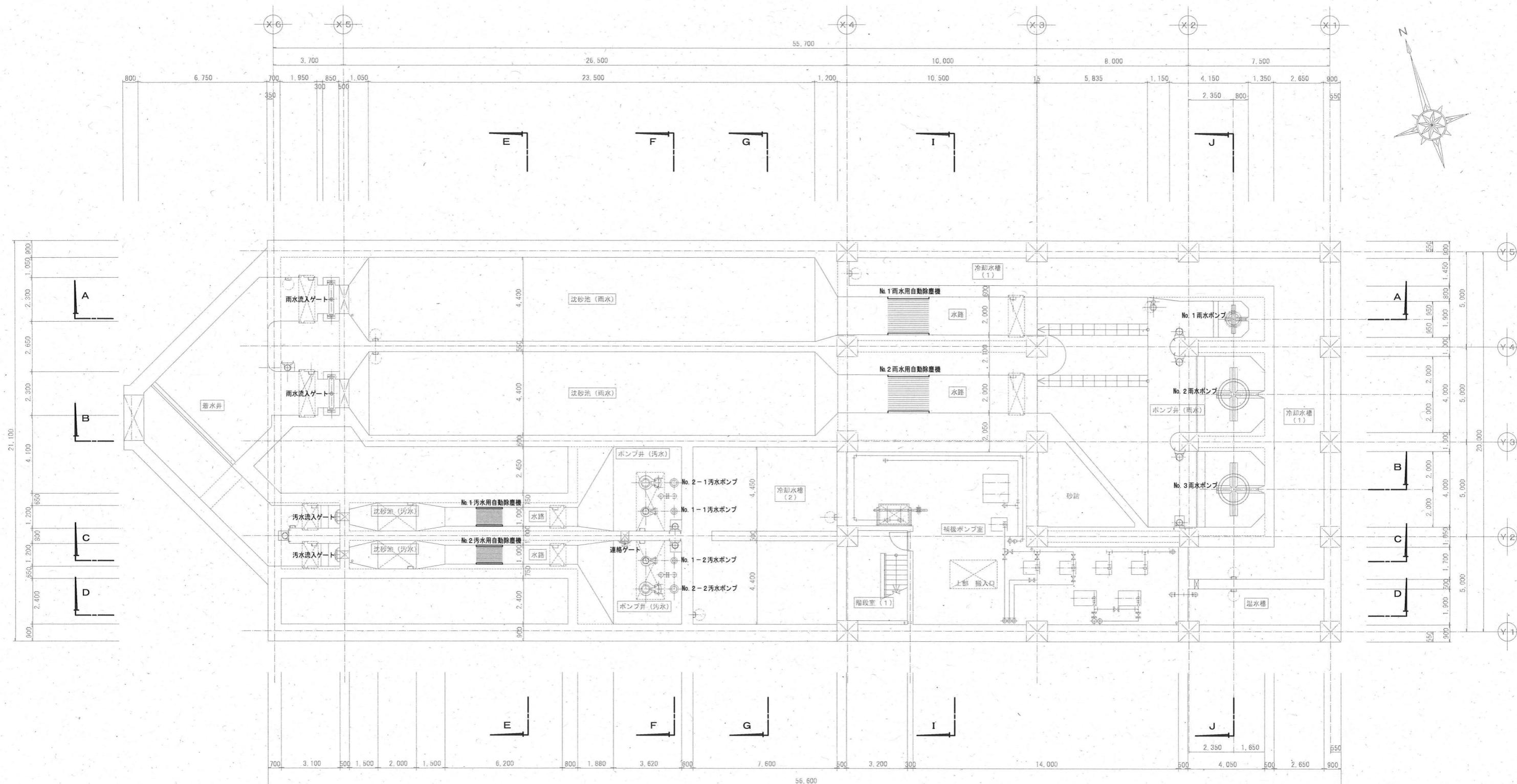
注記
太線部は今回工事範囲を示す。



B2F (下段部) 平面図 S=1/200

注記
太線部は今回工事範囲を示す。

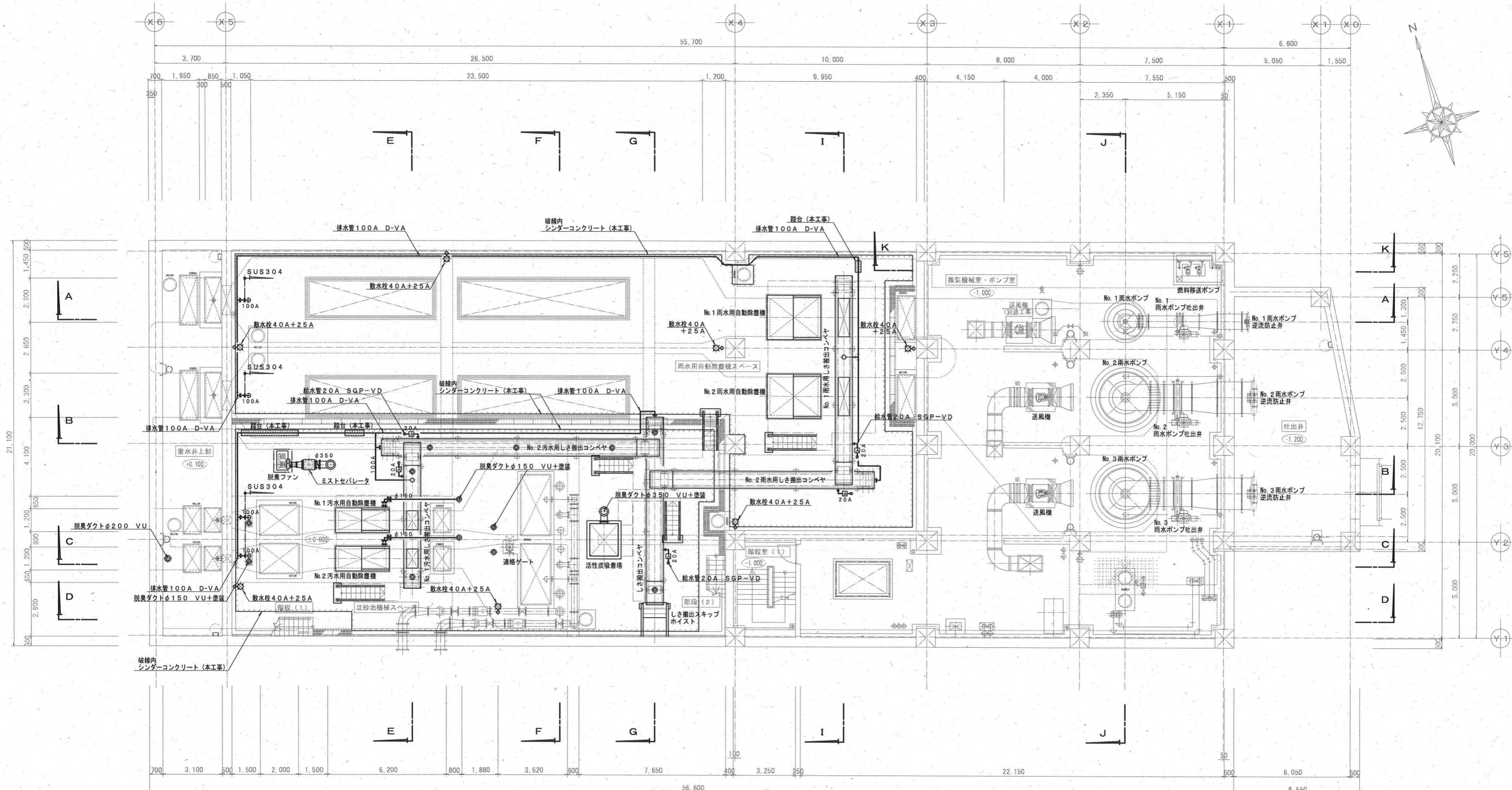
令和6年度		公共下水道事業	
図面番号	全 15 葉ノ内 4 PM-4		
名称	下知ポンプ場沈砂池設備工事(R6-1)		縮尺
	ポンプ棟 平面図(1)		1/200
課長	栗田	課長補佐	澤田
		係長	飯沼
		設計	神田
		検図	岡村
高知市上下水道局下水道施設管理課			



B2F (上段部) 平面図 S=1/200

注記
太線部は今回工事範囲を示す。

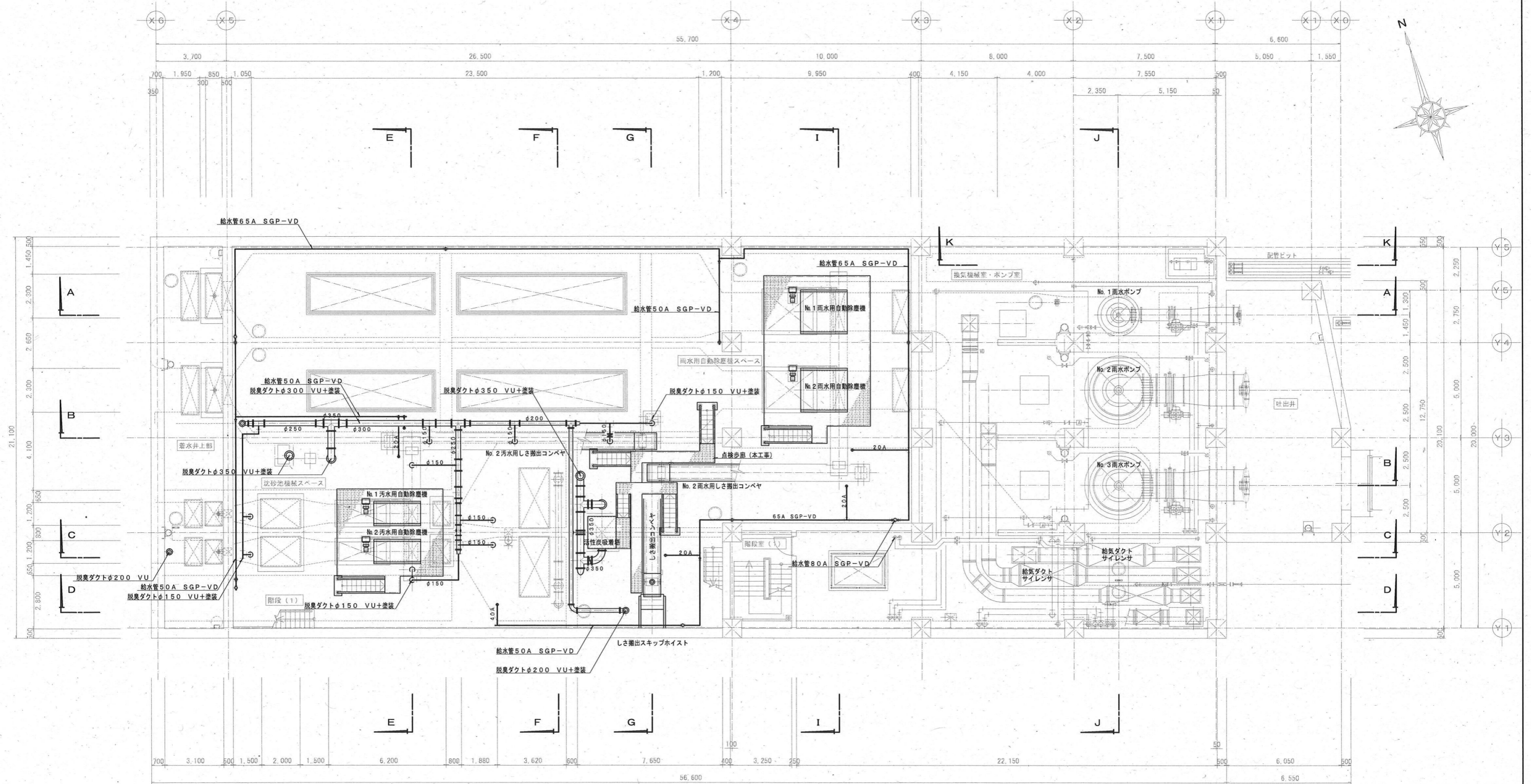
令和6年度		公共下水道事業	
図面番号	全 15 葉ノ内 5 PM-5		
名称	下知ポンプ場沈砂池設備工事(R6-1)		縮尺
	ポンプ棟 平面図(2)		1/200
課長	栗田	課長補佐	澤田
		係長	飯間
		設計	神田
		検図	野村
高知市上下水道局下水道施設管理課			



B1F (下段部) 平面図 S=1/200

注記
 ・太線部は今回工事範囲を示す。
 ・屋外塩ビダクト (VU) は耐候性塗装を施す。

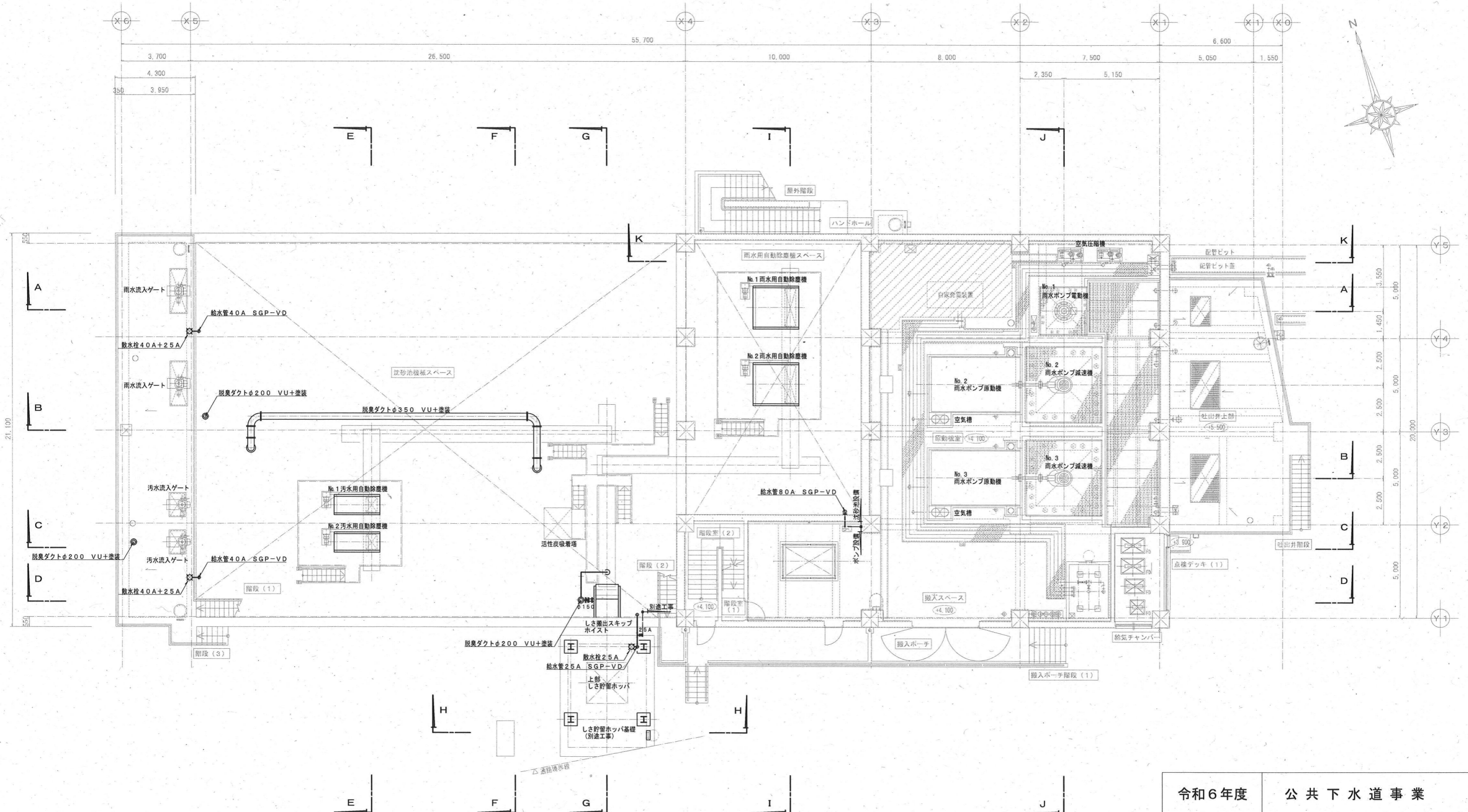
令和6年度	公共下水道事業		
図面番号	全 15 葉ノ内 6 PM-6		
名称	下知ポンプ場沈砂池設備工事(R6-1)		縮尺
	ポンプ棟 平面図(3)		1/200
課長	栗田	課長補佐	澤田
		係長	飯間
		設計	神田
		検図	岡村
高知市上下水道局下水道施設管理課			



B1F (上段部) 平面図 S=1/200

注記
 ・本線部は今回工事範囲を示す。
 ・屋外塩ビダクト (VU) は耐候性塗装を施す。

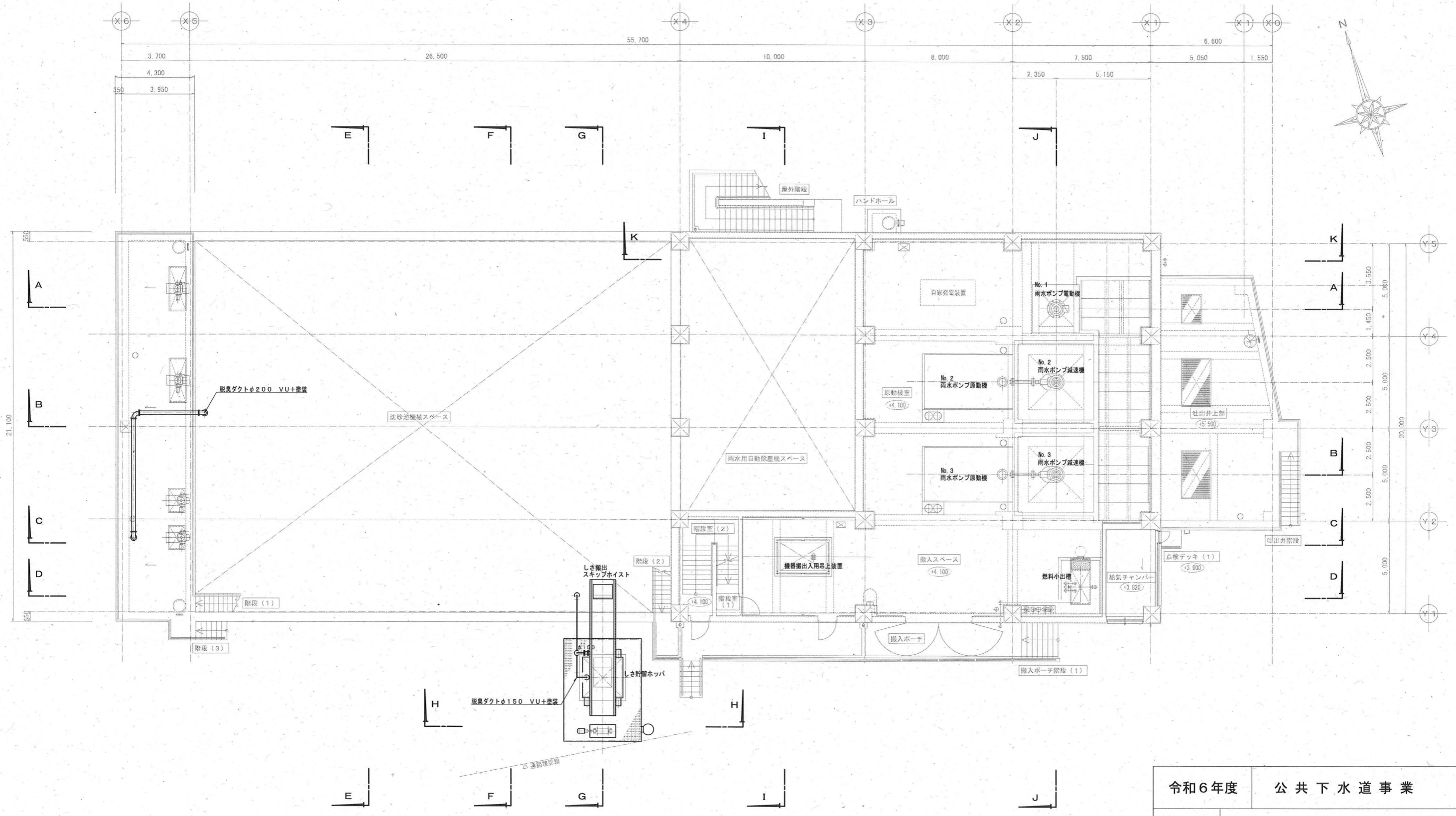
令和6年度		公共下水道事業	
図面番号	全 15 葉ノ内 7 PM-7		
名称	下知ポンプ場沈砂池設備工事(R6-1)		縮尺
	ポンプ棟 平面図 (4)		1/200
課長	栗田	課長補佐	澤田
		係長	飯間
		設計	神田
		検図	國科
高知市上下水道局下水道施設管理課			



1 F (下段部) 平面図 S=1/200

注記
 ・太線部は今回工事範囲を示す。
 ・屋外塩ビダクト (VU) は耐候性塗装を施す。

令和6年度		公共下水道事業	
図面番号	全 15 葉ノ内 8 PM-8		
名称	下知ポンプ場沈砂池設備工事(R6-1)		縮尺
	ポンプ棟 平面図 (5)		1/200
課長	課長補佐	係長	設計 検図
高知市上下水道局下水道施設管理課			



1 F (上段部) 平面図 S=1/200

注記
 ・本線部は今回工事範囲を示す。
 ・屋外塩ビダクト (VU) は耐候性塗装を施す。

令和6年度		公共下水道事業	
図面番号	全 15 葉ノ内 9 PM-9		
名称	下知ポンプ場洗砂池設備工事(R6-1)		縮尺
	ポンプ棟 平面図 (6)		1/200
課長	課長補佐	係長	設計 検図
高知市上下水道局下水道施設管理課			