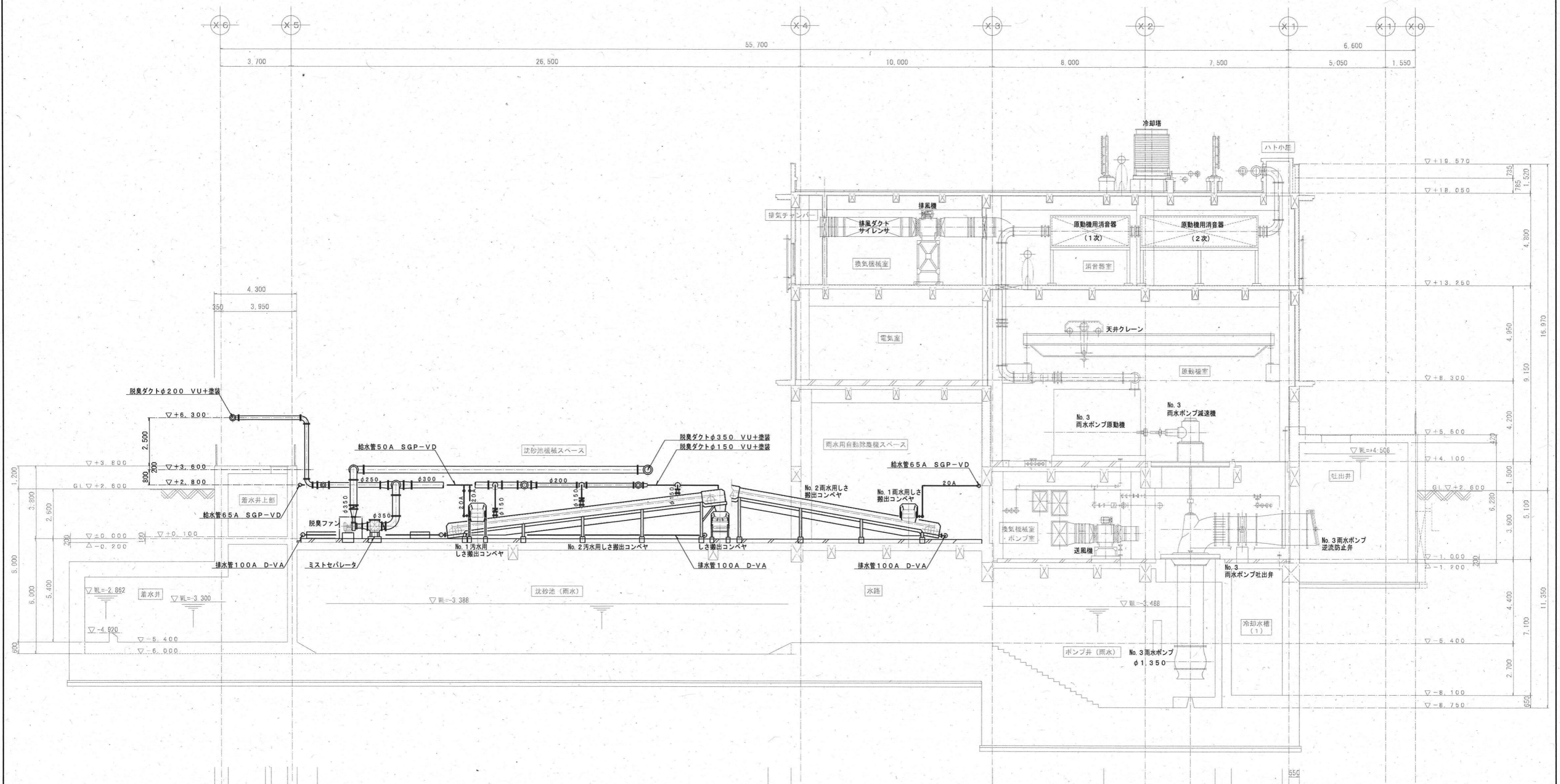


A-A 断面図 S=1/200

注記
・太線部は今回工事範囲を示す。

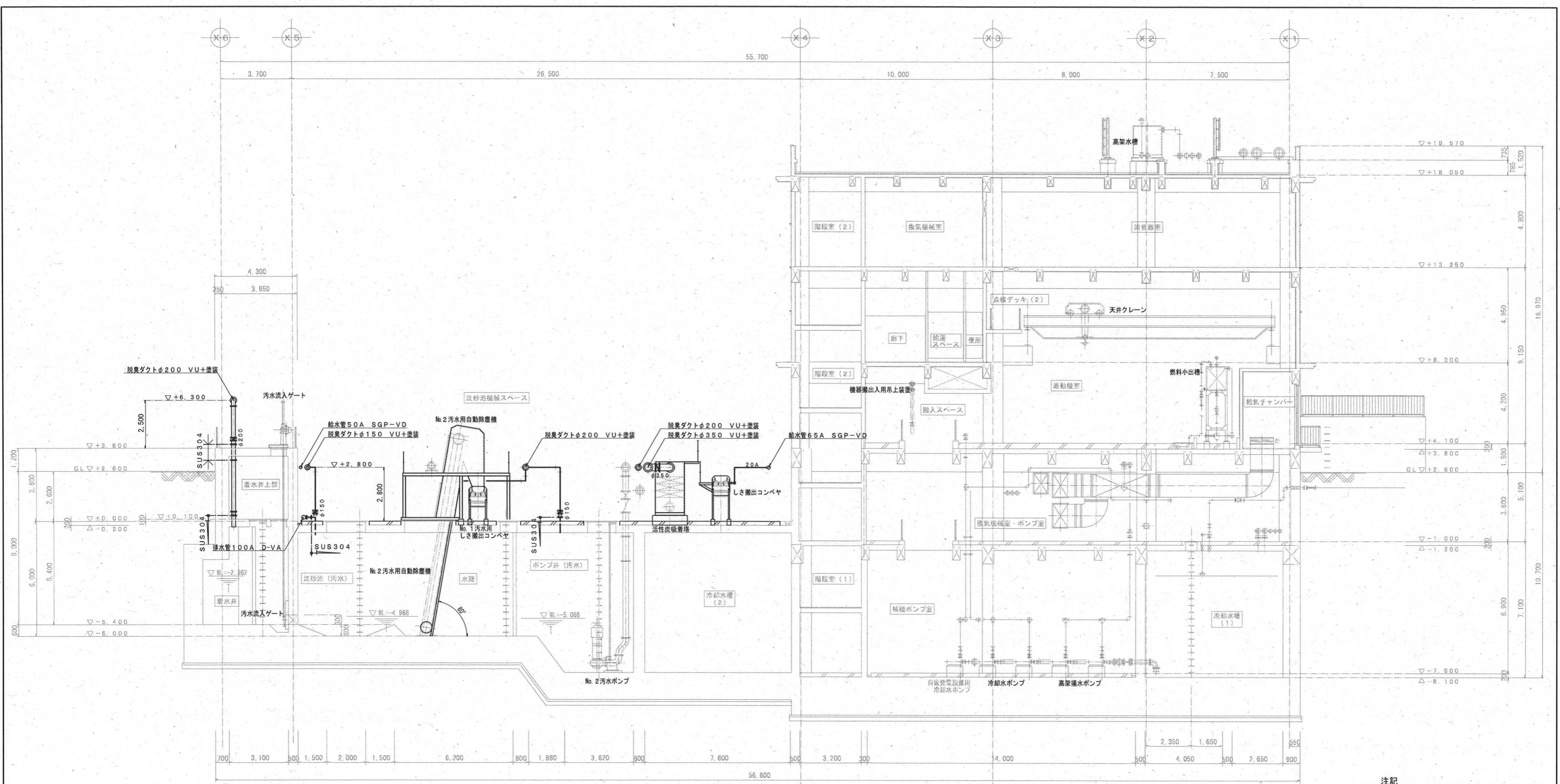
令和6年度		公共下水道事業	
図面番号	全 15 葉ノ内 10 PM-10		縮尺
名称	下知ポンプ場沈砂池設備工事(R6-1)		1/200
	ポンプ棟 断面図(1)		
課長	課長補佐	係長	設計
栗田	澤田	飯間	神田
検図	西村		
高知市上下水道局下水道施設管理課			



B-B 断面図 S=1/200

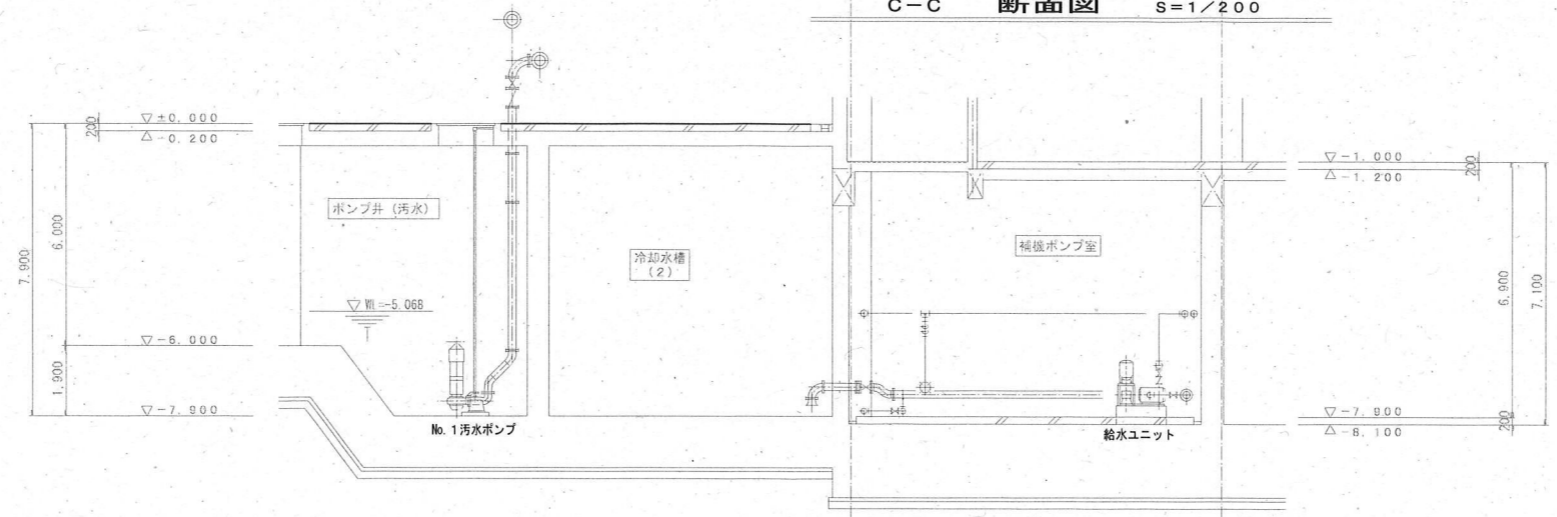
注記
 ・本線部は今回工事範囲を示す。
 ・屋外塩ビダクト(VU)は耐候性塗装を施す。

令和6年度		公共下水道事業	
図面番号	全 15 葉ノ内 11 PM-11		
名称	下知ポンプ場沈砂池設備工事(R6-1)		縮尺
	ポンプ棟 断面図(2)		1/200
課長	栗田	課長補佐	澤田
		係長	飯間
		設計	神田
		検図	岡田
高知市上下水道局下水道施設管理課			

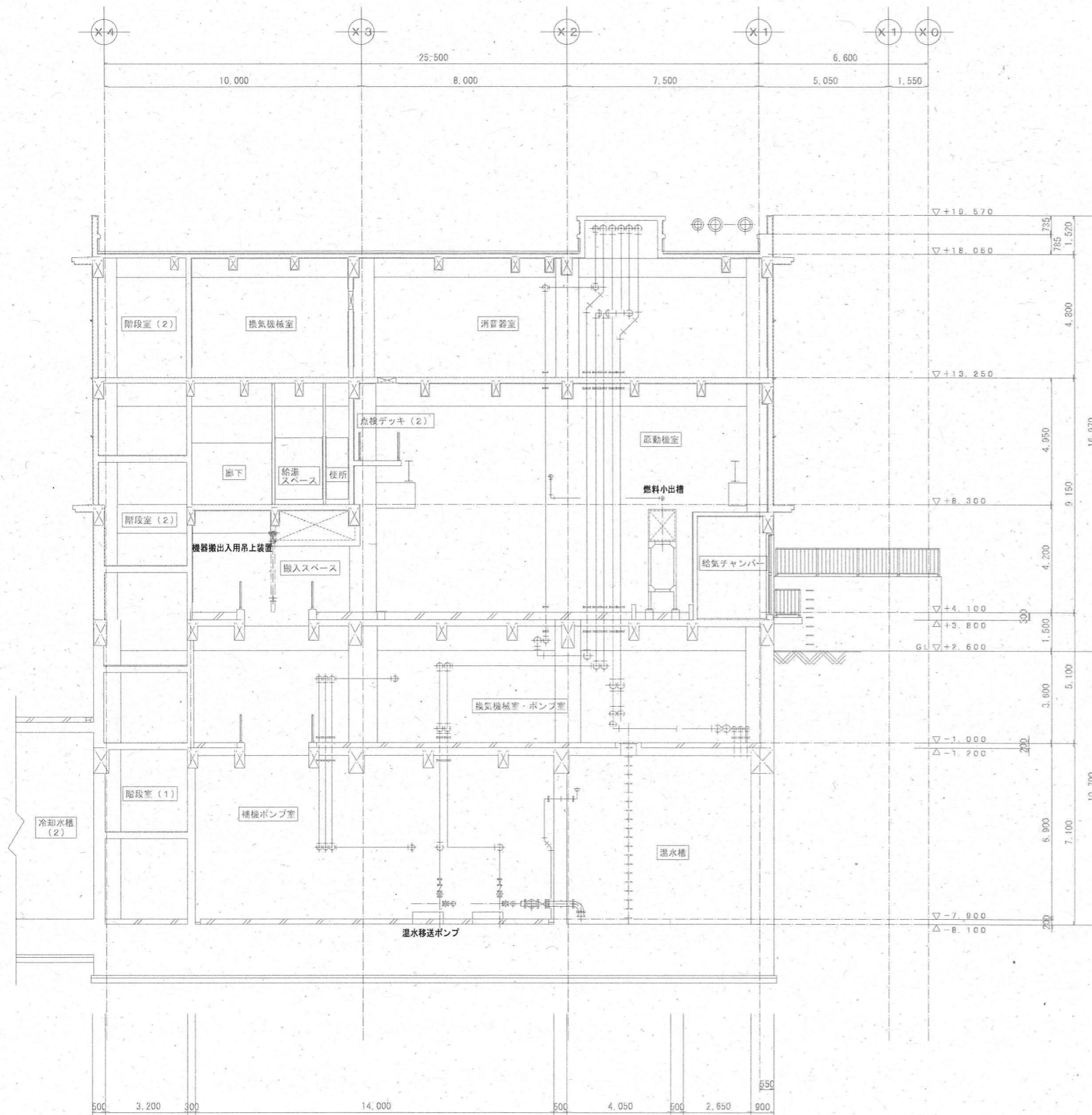


注記
 ・太線部は今回工事範囲を示す。
 ・屋外塩ビダクト (VU) は耐候性塗装を施す。

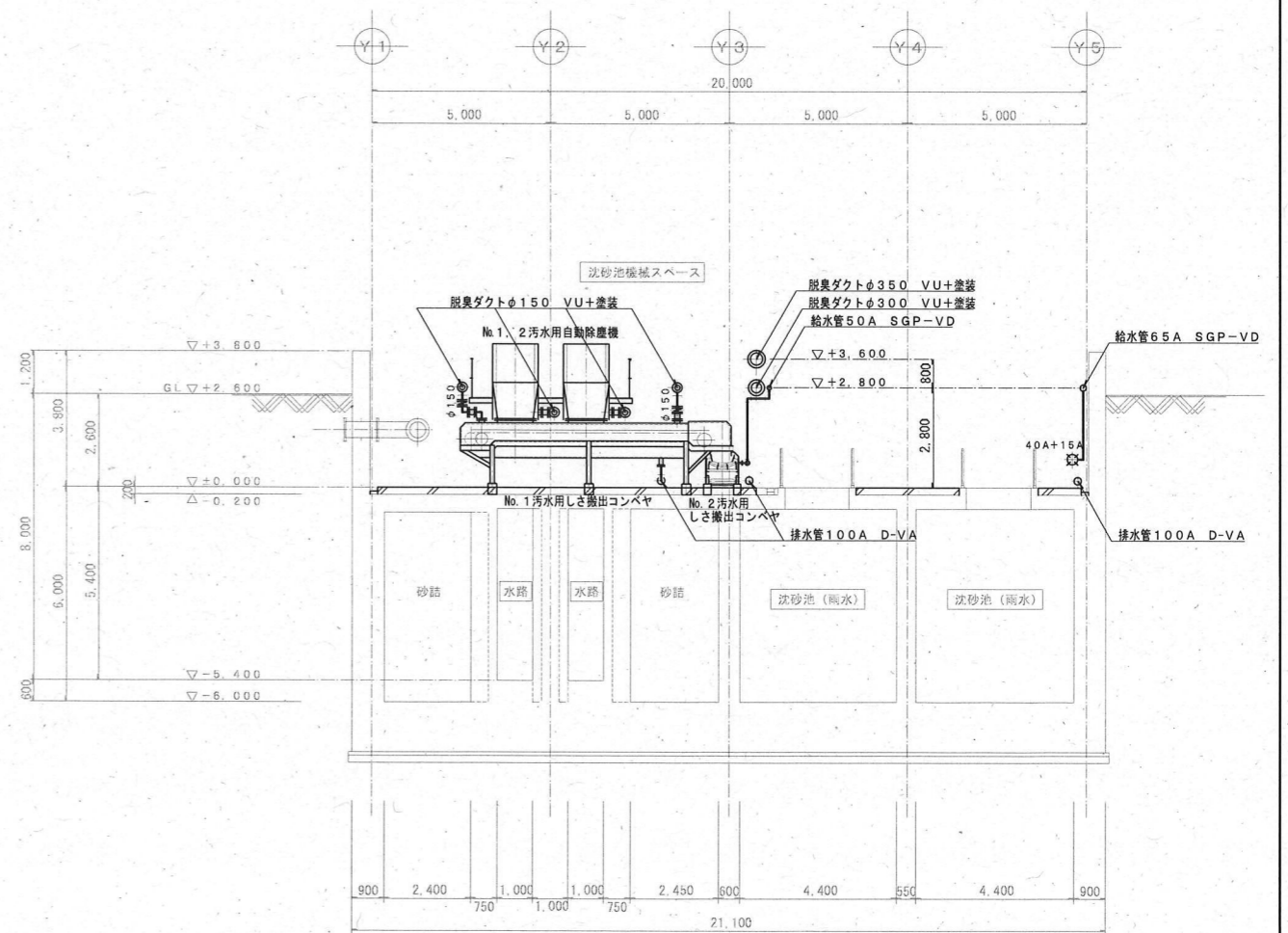
C-C 断面図 S=1/200



令和6年度		公共下水道事業	
図面番号	全 15 葉ノ内 12 PM-12		
名称	下知ポンプ場沈砂池設備工事(R6-1)	縮尺	
	ポンプ棟 断面図 (3)	1/200	
課長	栗田	課長補佐	澤田
		係長	飯間
		設計	神田
		検図	岡村
高知市上下水道局下水道施設管理課			



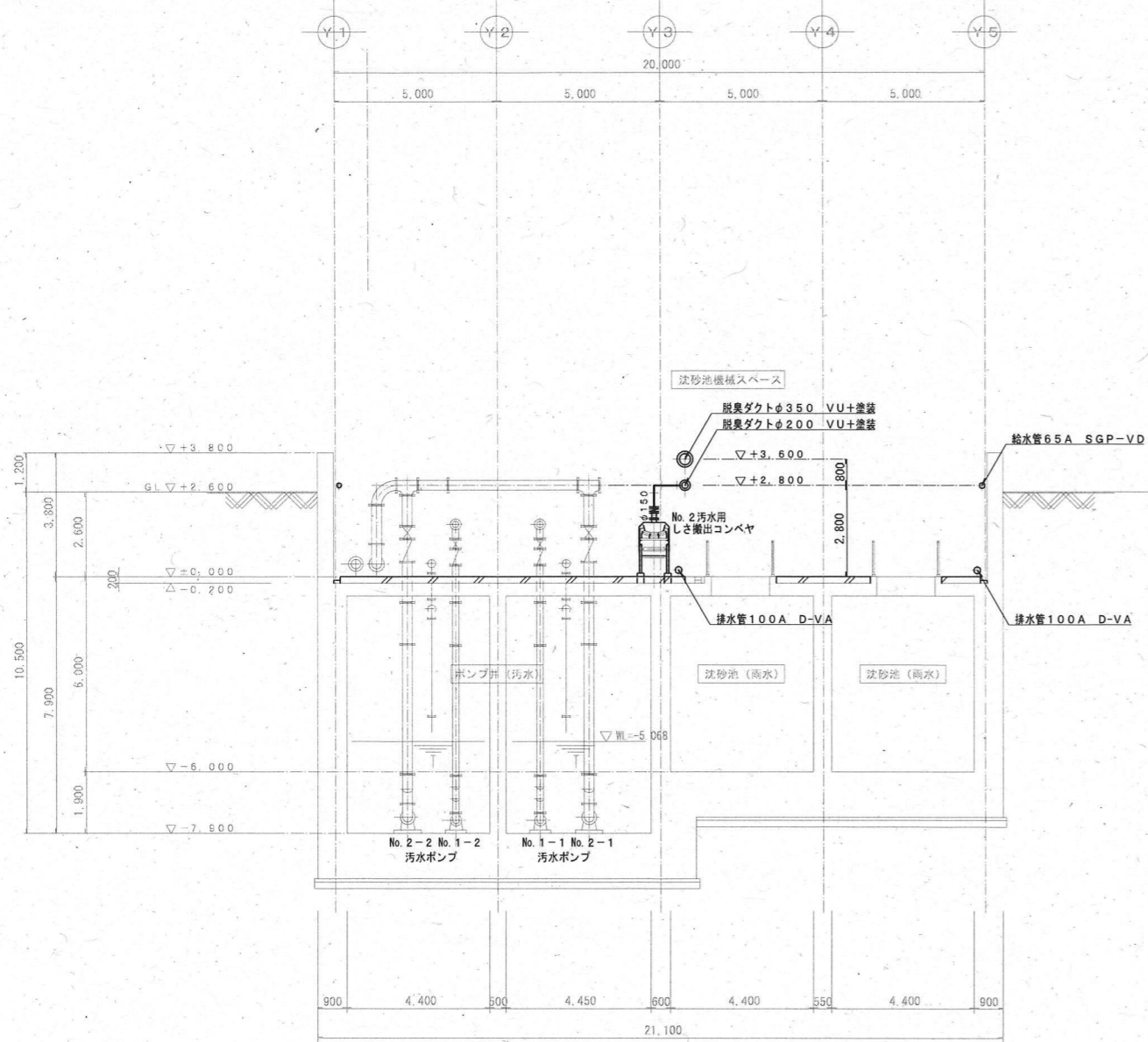
D-D 断面図 S=1/200



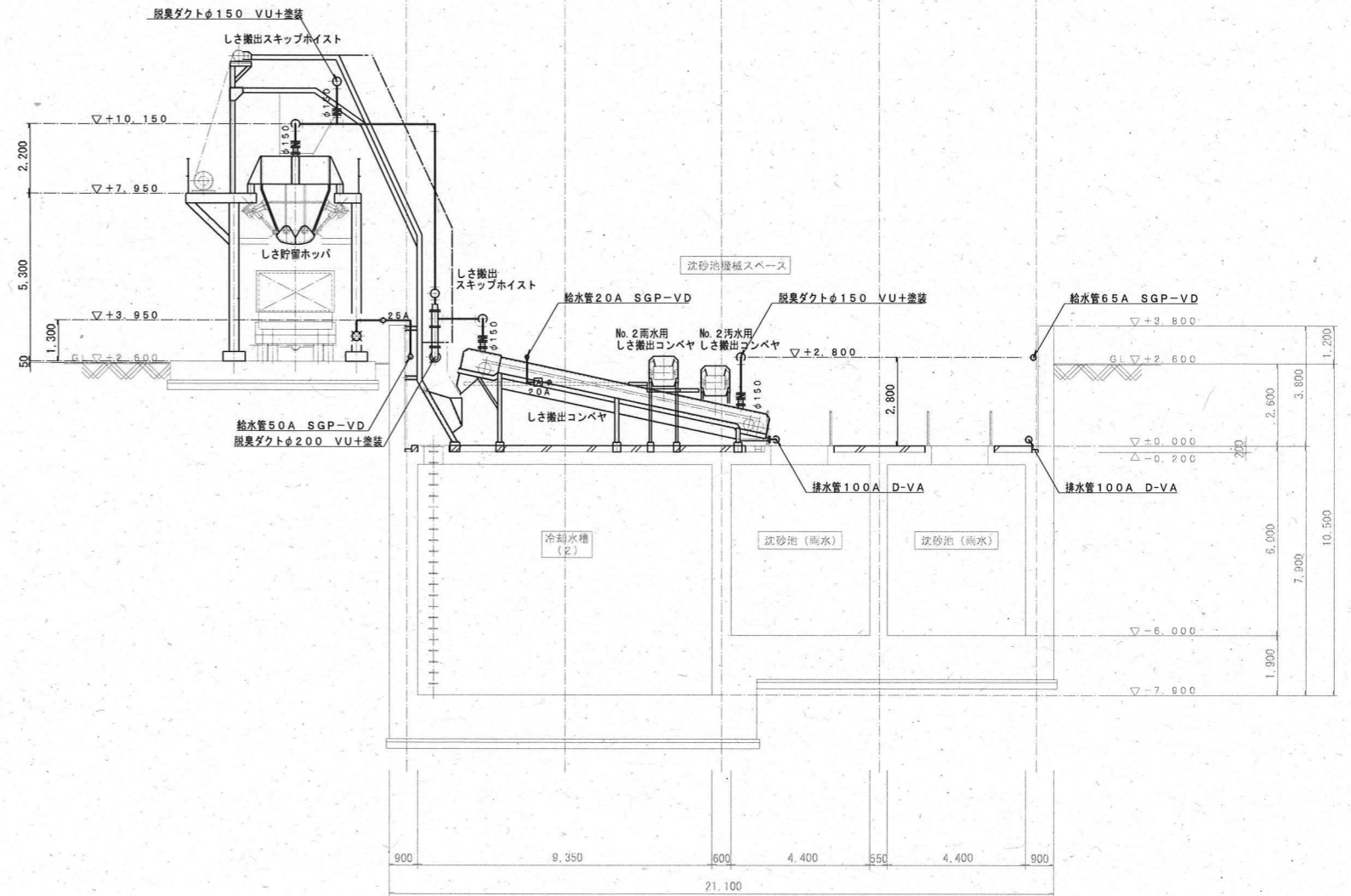
E-E 断面図 S=1/200

注記
 ・太線部は今回工事範囲を示す。
 ・屋外塩ビダクト (VU) は耐候性塗装を施す。

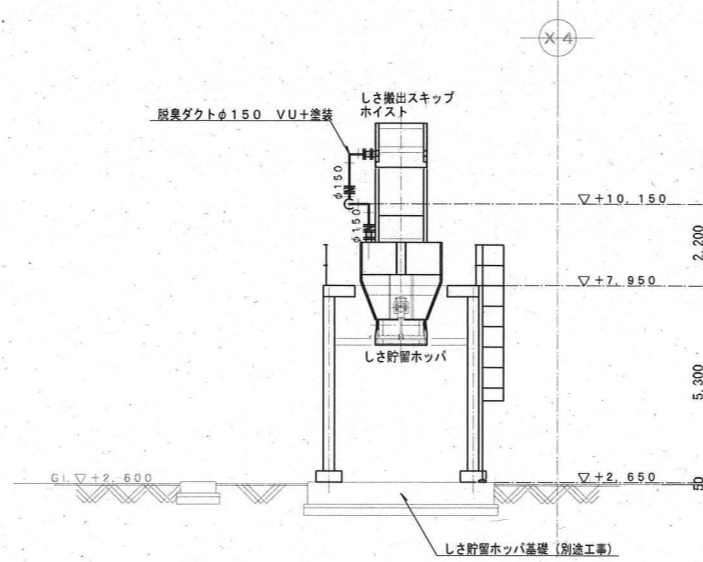
令和6年度	公共下水道事業		
図面番号	全 15 葉ノ内 13 PM-13		
名称	下知ポンプ場沈砂池設備工事(R6-1)	縮尺	
	ポンプ棟 断面図 (4)	縮尺	1/200
課長	栗田	課長補佐	澤田
		係長	飯間
		設計	神田
		検図	岡村
高知市上下水道局下水道施設管理課			



F-F 断面図 S=1/200



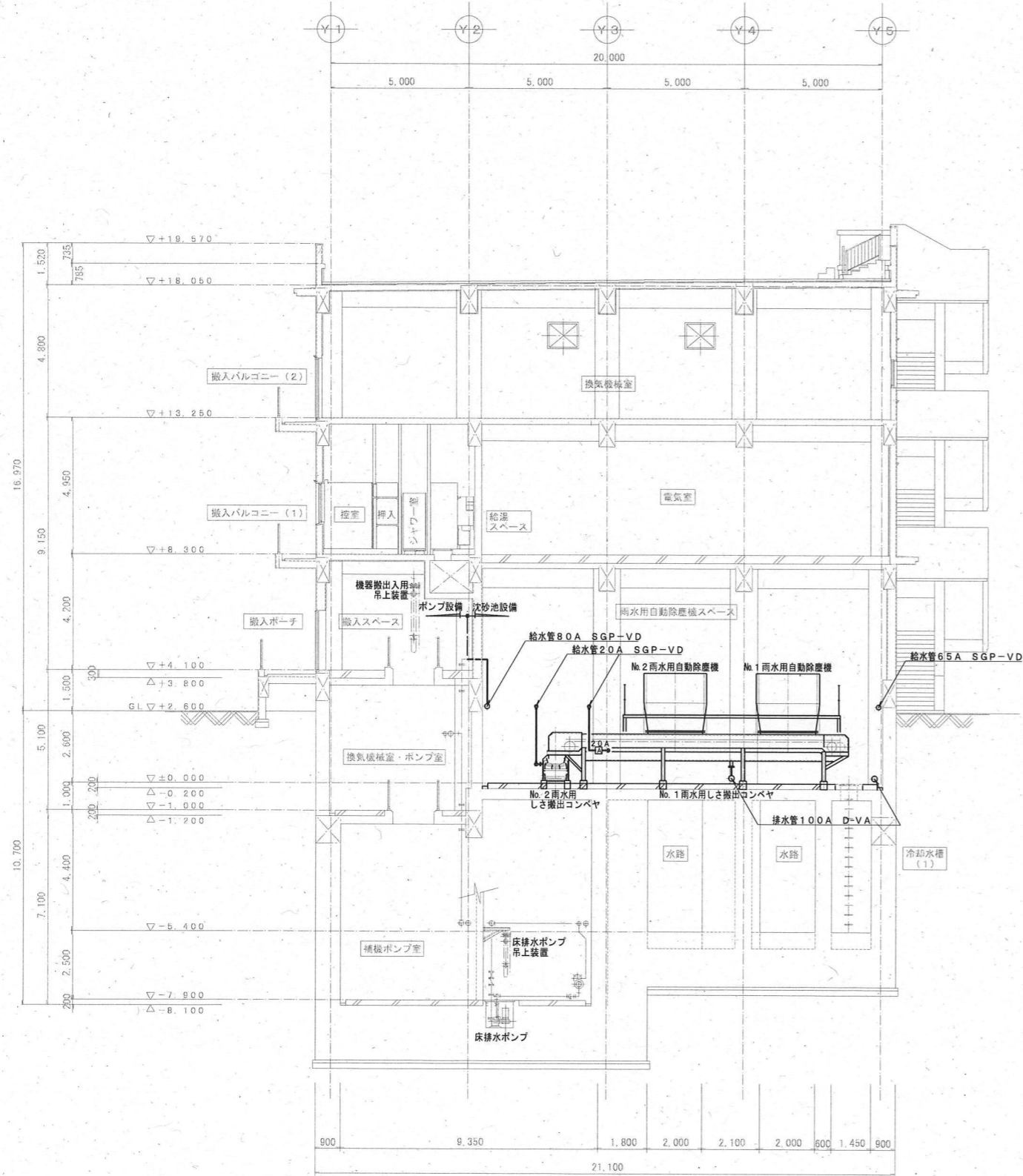
G-G 断面図 S=1/200



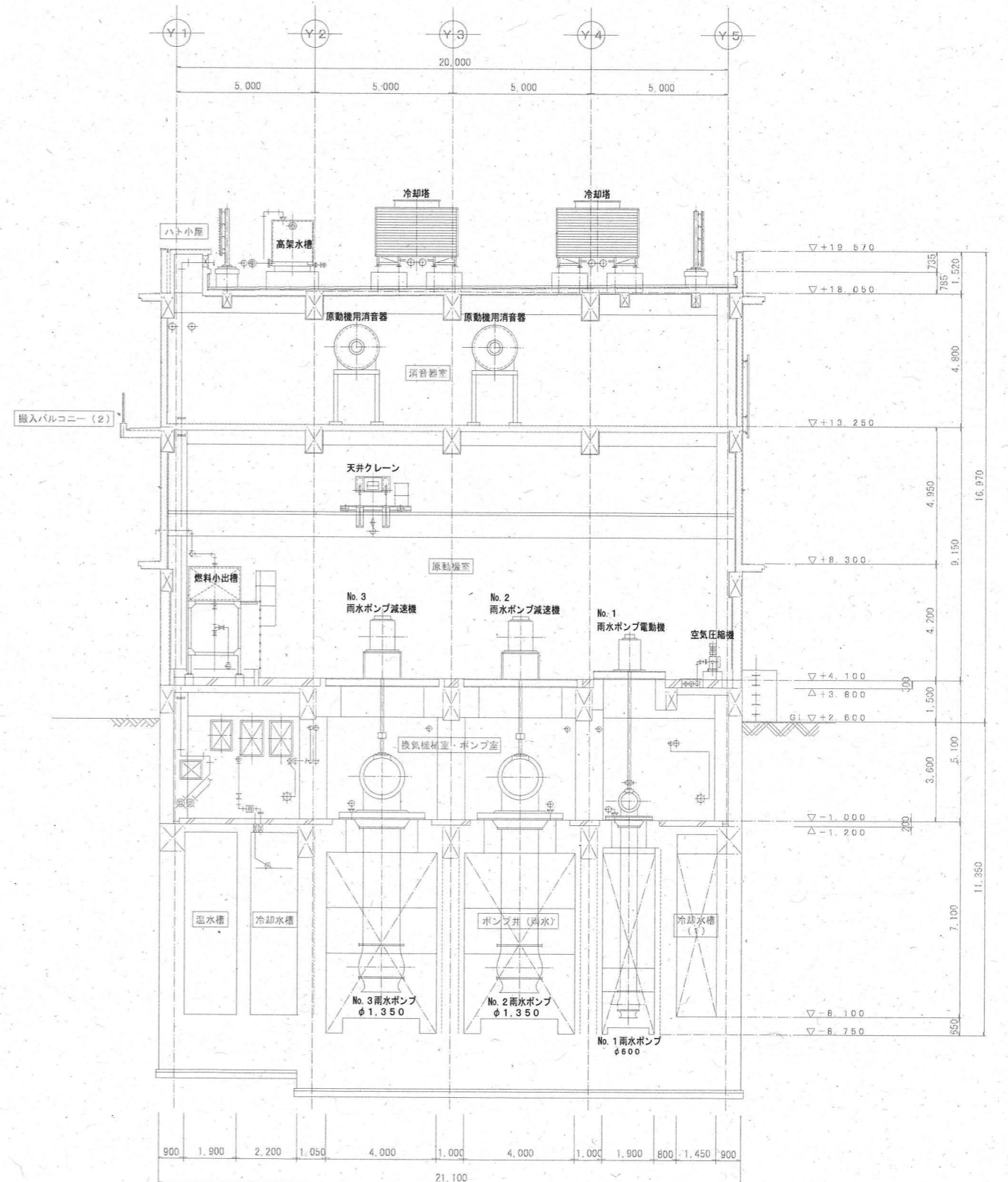
H-H 断面図 S=1/200

注記
 ・太線部は今回工事範囲を示す。
 ・屋外塩ビダクト (VU) は耐候性塗装を施す。

令和6年度	公共下水道事業		
図面番号	全 15 葉ノ内 14 PM-14		縮尺
名称	下知ポンプ場沈砂池設備工事(R6-1)		1/200
	ポンプ棟 断面図 (5)		
課長	課長補佐	係長	設計
栗田	澤田	飯間	神田
			検図
			西村
高知市上下水道局下水道施設管理課			



I-I 断面図 S=1/200



J-J 断面図 S=1/200

注記
太線部は今回工事範囲を示す。

令和6年度	公共下水道事業	
図面番号	全 15 葉ノ内 15 PM-15	
名称	下知ポンプ場沈砂池設備工事(R6-1)	縮尺
	ポンプ棟 断面図(6)	1/200
課長	栗田	課長補佐
係長	澤田	設計
検図	神田	栗田
高知市上下水道局下水道施設管理課		