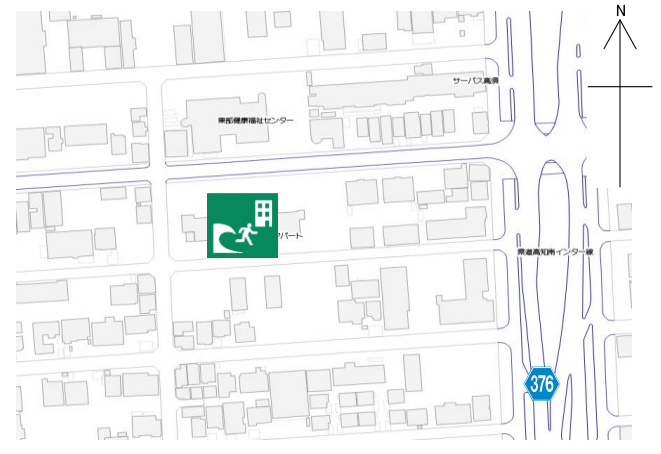


# 四電葛島アパート

## 施設の概要

所在地	高知市葛島4丁目4-3	施設種類	職員住宅
大 街	高須	標 高	1.1m
小 学 校 区	高須 小学校区	収容可能人数 (1人/m <sup>2</sup> ) ※	屋上 : 478人 : 人
避難場所	屋上		: 人 : 人
構造, 階層	鉄筋コンクリート造 6階建	訓練等実施時の 問い合わせ先	四国電力(株)人事労務課 088-821-2056
			合計 : 478人

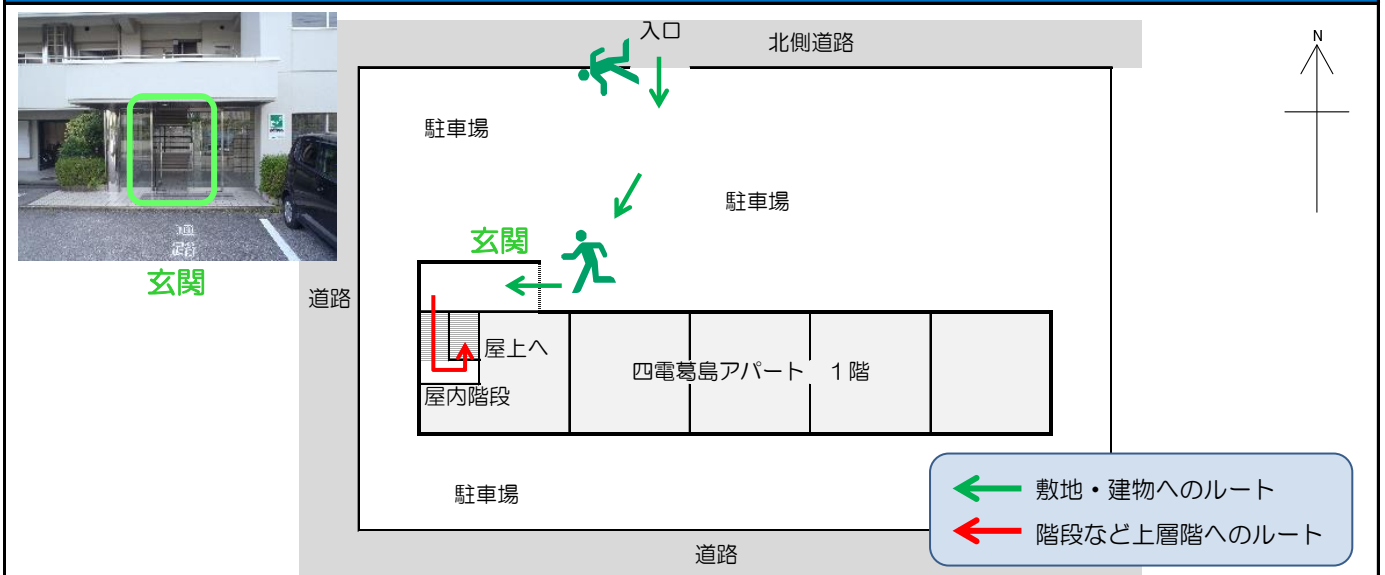


## 設置している資機材

## 南海トラフ巨大地震で想定される揺れと津波

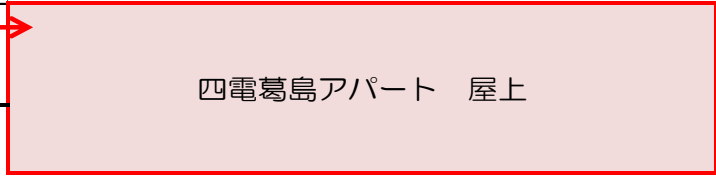
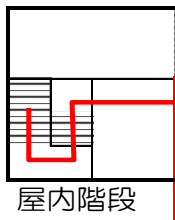
設置場所	最上階階段踊り場保管庫			震度 7	津波浸水予測 : 2~3m
ボート	1	トイレ処理剤	44		津波到達予測時間 : 30~40分
救命胴衣	4	アルミシート	478	施設側からの注意事項など	
ヘルメット	4	トイレトペーパー	18		
ロープ	1	飲料水	-		
簡易トイレ	2	救助サイン用資機材	1		
テント	2				

## 津波避難ビルへの進入方法, 避難する場所など



# 津波避難ビルへの進入方法、避難する場所など

屋上



避難場所  
階段など上層階へのルート



階段



屋上