

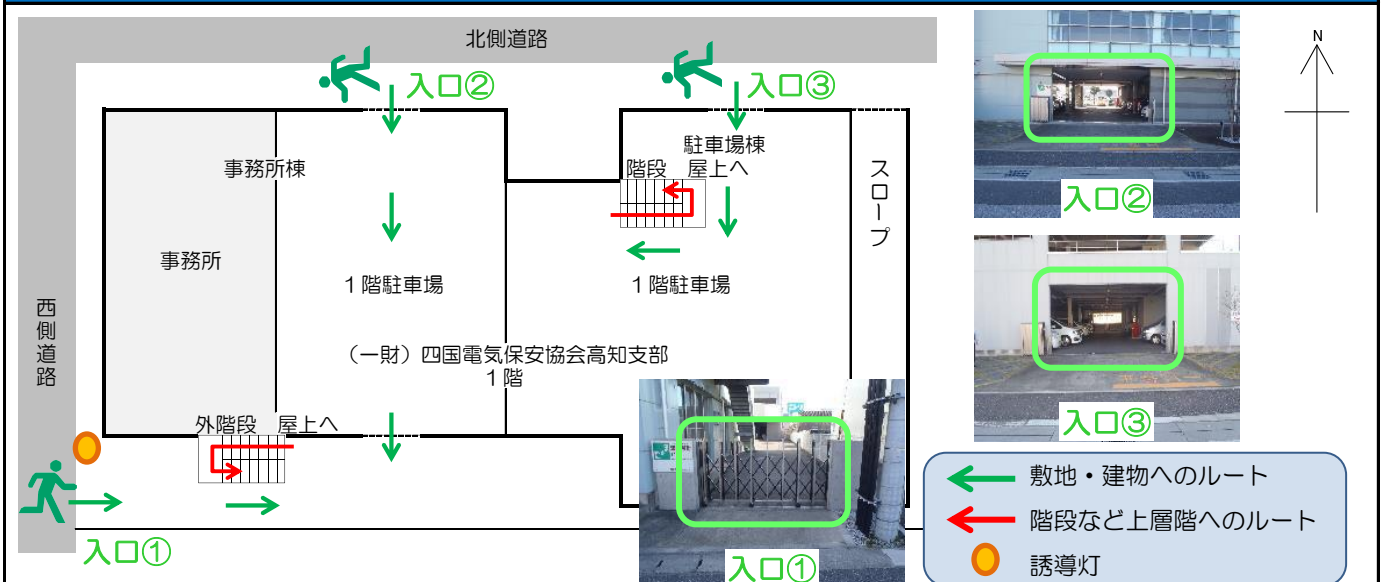
(一財) 四国電気保安協会**施設の概要**

所在地	高知市南久保5-8	施設種類	事務所等
大 街	下知	標 高	1.9m
小 学 校 区	昭和 小学校区	収容可能人数 (1人/m ²) ※	事務所 : 370 人 : 人
避 難 場 所	事務所棟屋上, 駐車場棟屋上		駐車場 : 430 人 : 人
		: 人 合計 : 800 人	
構造, 階層	鉄骨造 3階建	訓練等実施時の 問い合わせ先	(一財) 四国電気保安協会 総務課 088-883-8861

**設置している資機材****南海トラフ巨大地震で想定される揺れと津波**

設置場所	事務所棟2階雑倉庫		震度 6強	津波浸水予測 : 1~2m
ボート	1	トイレ処理剤 72		津波到達予測時間 : 60分以上
救命胴衣	4	アルミシート 800	施設側からの注意事項など	
ヘルメット	4	トイレトーパー 29		
ロープ	1	飲料水 20		
簡易トイレ	4	救助サイン用資機材 1		
テント	4			

災害時に率先して復旧作業を行わなければならないので、執務室や機材置き場への立入は禁止願います。

津波避難ビルへの進入方法, 避難する場所など

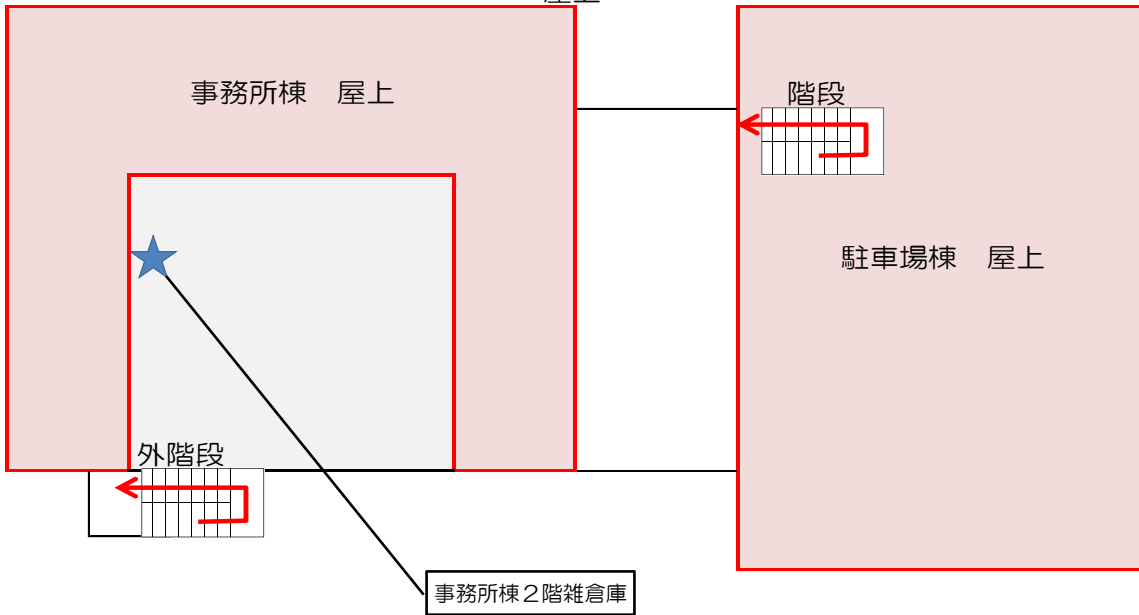
※各フロア面積を小数点以下端数処理で表記しているため、合計面積と合致しない場合があります。

令和6年9月時点 高知市地域防災推進課作成

津波避難ビルへの進入方法，避難する場所など

屋上

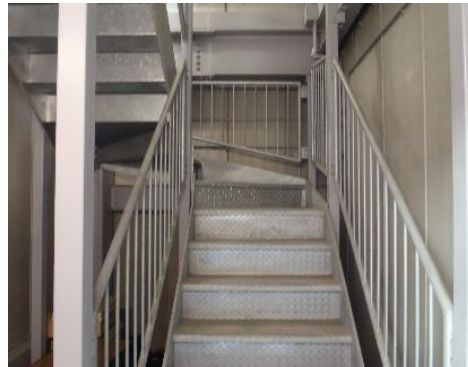
(一財) 四国電気保安協会高知支部
屋上



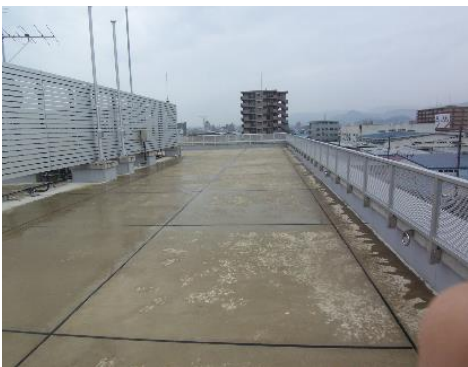
- 階段など上層階へのルート
- 避難場所
- 資機材保管場所



事務所棟外階段



駐車場棟階段



事務所棟屋上



駐車場棟屋上