

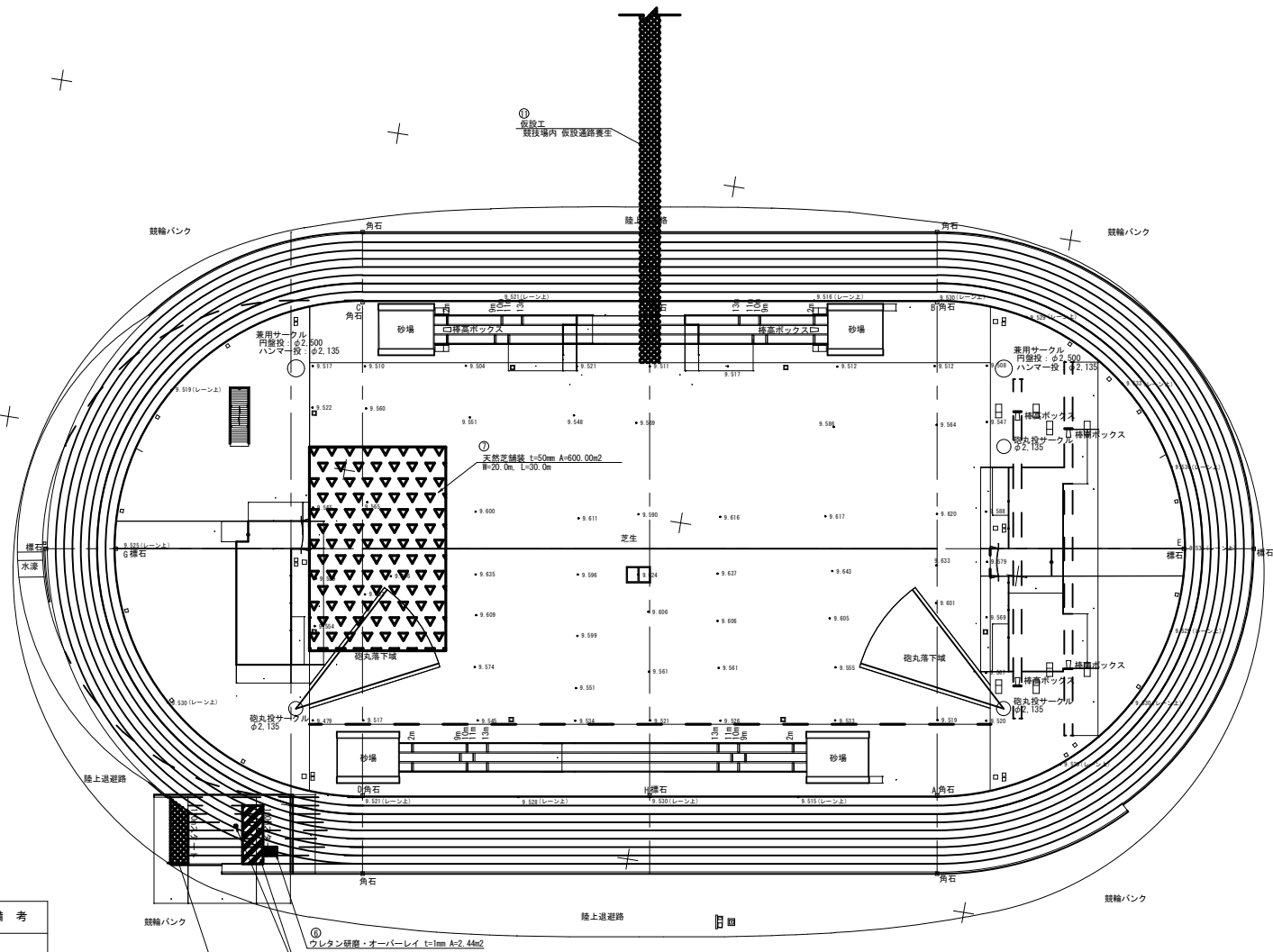
陸上競技場 平面図

高知県高知市大原町

S=1:500



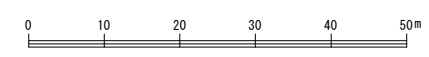
座標系第4系
世界測地系



| 座標リスト | | | |
|-------|-----------|----------|-------|
| 点名 | X | Y | Z |
| A | 61316.102 | 3093.495 | 9.479 |
| B | 61388.176 | 3082.064 | 9.466 |
| C | 61374.652 | 2998.732 | 9.475 |
| D | 61302.878 | 3010.150 | 9.472 |
| E | 61357.854 | 3123.825 | 9.481 |
| F | 61381.567 | 3040.397 | 9.477 |
| G | 61333.200 | 2968.391 | 9.464 |
| H | 61309.481 | 3051.825 | 9.474 |
| A' | 61305.006 | 3095.255 | 9.576 |
| B' | 61398.055 | 3080.487 | 9.548 |
| C' | 61384.828 | 2997.158 | 9.557 |
| D' | 61291.770 | 3011.915 | 9.567 |
| E' | 61359.428 | 3132.688 | 9.572 |
| G' | 61331.632 | 2958.518 | 9.554 |

| 番号 | 記号 | 名称 | 規格・寸法 | 単位 | 数量 | 備考 |
|----|----|-----------------------------|------------------------------|----------------|--------|-------------------|
| ① | | ウレタン撤去 (110mスタート部) | t=18mm | m ² | 25.71 | |
| ② | | ウレタン舗装 (110mスタート部) | t=18mm エンボス仕上げ | m ² | 25.71 | |
| ③ | | ウレタン撤去 (7mスタート部) | t=9mm | m ² | 22.47 | |
| ④ | | ウレタン舗装 (7mスタート部) | t=9mm スムース仕上げ | m ² | 22.47 | |
| ⑤ | | 表層仕上げ塗装 (7mスタート部) | | m ² | 22.47 | |
| ⑥ | | ウレタン研磨・オーバーレイ (110mスタート部前方) | 1mm研磨1mmオーバーレイ | m ² | 2.44 | |
| ⑦ | | 天然芝舗装 (芝床改良含む) | 高麗芝 | m ² | 600.00 | |
| ⑧ | | 内圍縁石調整工 | 高さ・通りの調整 | m | 400.00 | |
| ⑨ | | ライン・マーキング | 欠損部 | m | 48.00 | |
| ⑩ | | 標示タイル | 欠損部・新ルール | ヶ所 | 3.00 | |
| ⑪ | | 仮設工 | 競技場内 仮設通路養生 (ブルーシート・ゴムマット 他) | 式 | 1.00 | W=3.0m L=35.0m |

- ① ウレタン撤去 t=18mm A=25.71m²
- ② ウレタン舗装 t=18mm A=25.71m²
- ③ ウレタン撤去 t=9mm A=22.47m²
- ④ ウレタン舗装 t=9mm A=22.47m²
- ⑤ 表層仕上げ塗装 A=22.47m²
- ⑥ ウレタン研磨・オーバーレイ t=1mm A=2.44m²
- ⑦ 天然芝舗装 t=50mm A=600.00m² #20.0m L=30.0m

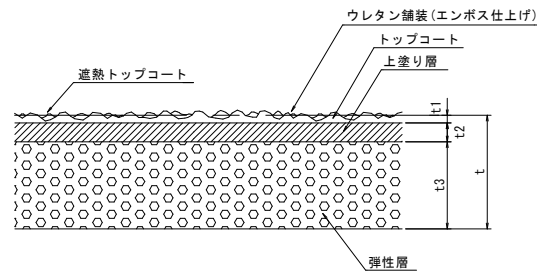


| | | | |
|----------------|-------------------------|----|----|
| 令和 6 年度 | | | |
| 工事名 | 陸上競技場フィールド部分外改修工事 (6-1) | | |
| 種別 | 平面図 | 縮尺 | 図示 |
| 課 | 課長 | 係長 | 係長 |
| 長 | | | |
| | | 1 | 2 |
| 高知市 都市建設部 みどり課 | | | |

舗装・縁石詳細図

[参考図]

ウレタン詳細断面図
エンボス仕上げ S=2:1



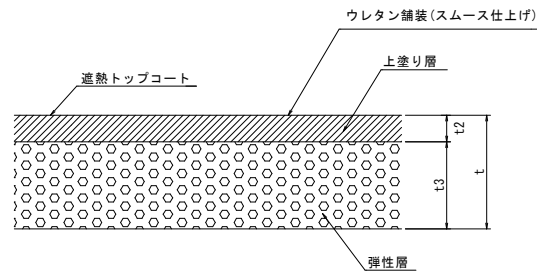
参考断面構成図

| | |
|-------------|--------|
| ウレタン厚 (t) | 18mm |
| ウレタン舗装 (t1) | 1.0mm |
| トップコート (t1) | - |
| 上塗り層 (t2) | 6.0mm |
| 弾性層 (t3) | 11.0mm |

※舗装材料は、IAAF認証舗装材のウレタン舗装とする。
表面仕上げはエンボス仕上げとする。

[参考図]

ウレタン詳細断面図
スムーズ仕上げ S=2:1



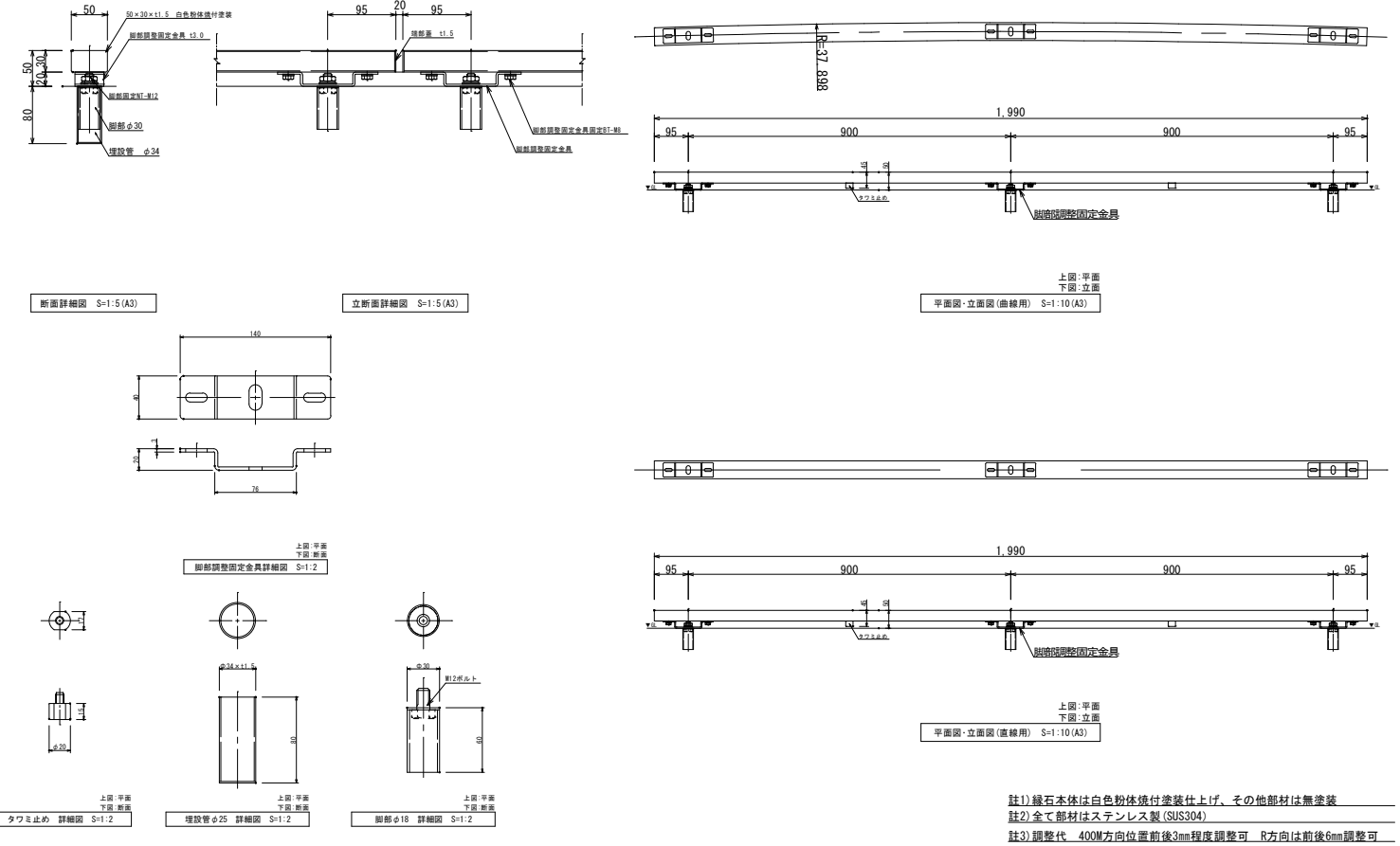
参考断面構成図

| | |
|-----------|------------|
| ウレタン厚 (t) | 9mm (スムーズ) |
| トップコート | - |
| 上塗り層 (t2) | 3mm |
| 弾性層 (t3) | 6mm |

※舗装材料は、IAAF認証舗装材のウレタン舗装とする。
表面仕上げはスムーズ仕上げとする。

[参考図]

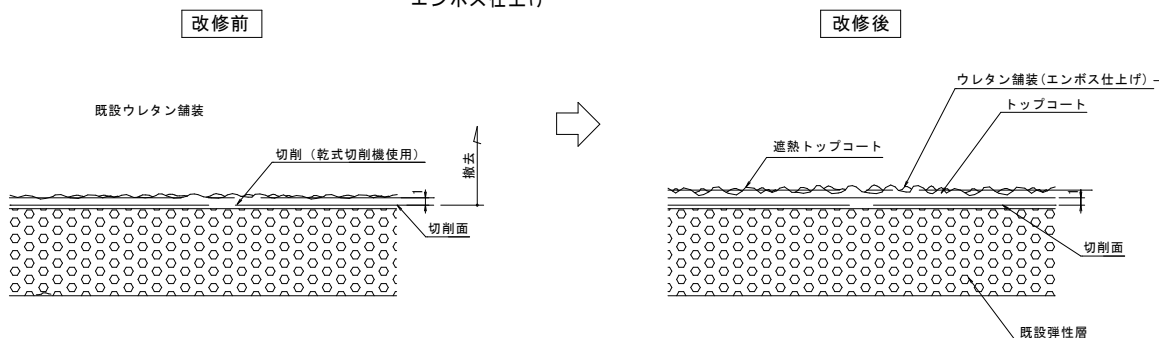
内圍縁石構造図 S=1:10



註1) 縁石本体は白色防汚体積付塗装仕上げ、その他部材は無塗装
註2) 全て部材はステンレス製 (SUS304)
註3) 調整代、400mm方向位置前後3mm程度調整可 R方向は前後6mm調整可

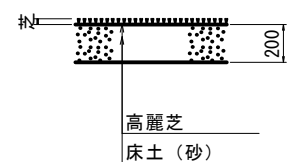
[参考図]

ウレタン切削-オーバーレイ断面図
<1mm切削-1mmオーバーレイ>
エンボス仕上げ S=2:1



※舗装材料は、IAAF認証舗装材のウレタン舗装とする。
表面はエンボス仕上げとする。

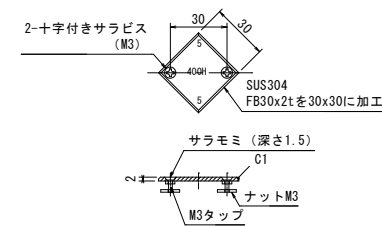
張芝 S=1:20



※今回工事では既存床土(砂)に対して、土壌改良材の混合切込み及び肥料散布を行い、不陸調整時に地盤高の調整を行う。

標示タイル詳細図 S=1:2 (A3:1:4)

※1) レーン内側とレーン (9レーン) 外側に、
タイルを設置する。



表記の説明
1) リレー種目
400R 3 - 2 出
レーン 1走から2走
4x100mリレー、3レーン、1走から2走への引継の出
2) ハードル種目
400H 4 - 5
レーン 1走から2走
400mハードル、4レーン、5台目のハードル

| | | | |
|----------------|-------------------------|----|----|
| 令和 6 年度 | | | |
| 工事名 | 陸上競技場フィールド部分外改修工事 (6-1) | | |
| 種別 | 舗装・縁石詳細図、張芝、標示タイル詳細図 | 縮尺 | 図示 |
| 課 | 課長補佐 | 係 | 係 |
| 長 | | | 2 |
| 高知市 都市建設部 みどり課 | | | |