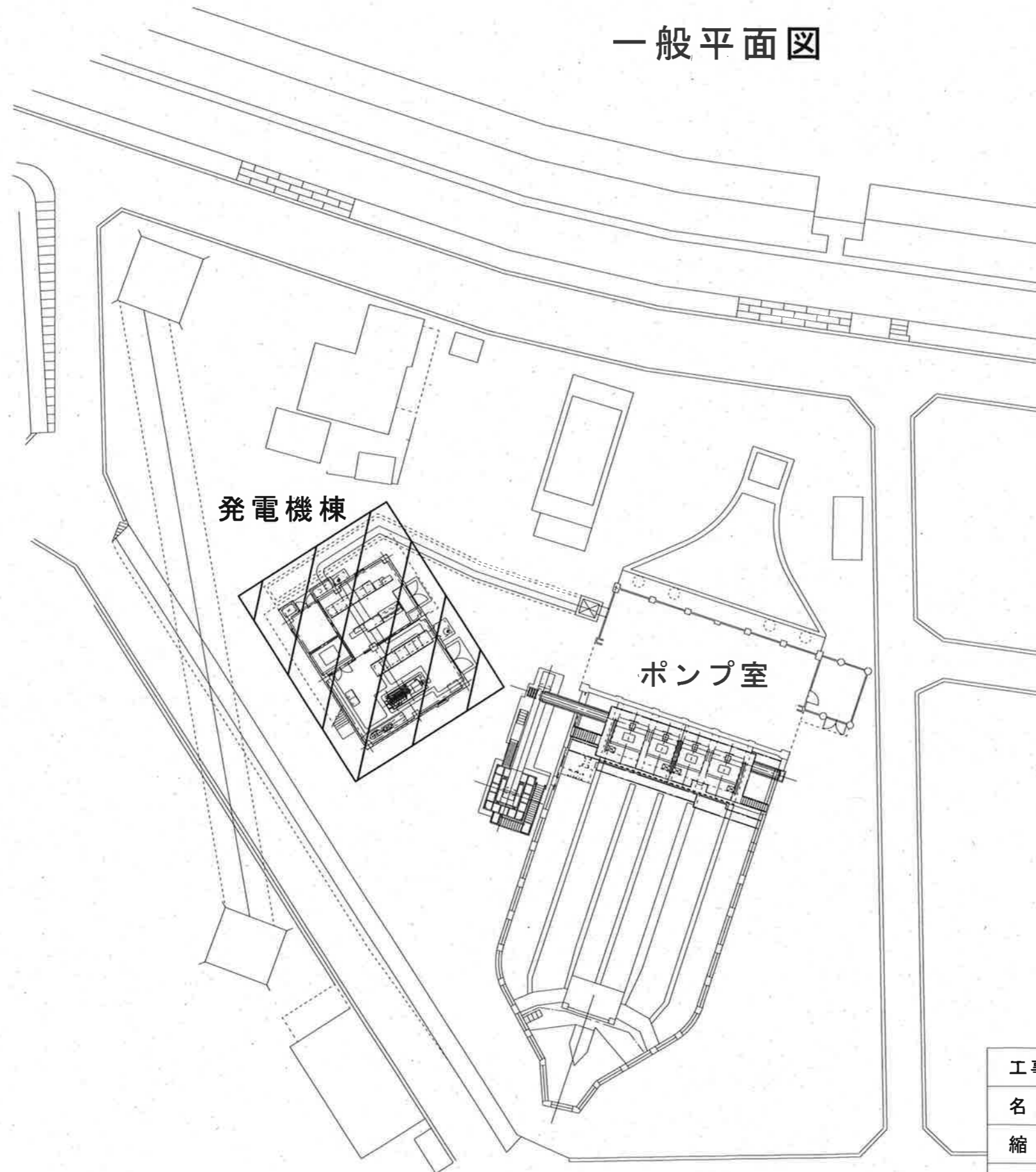

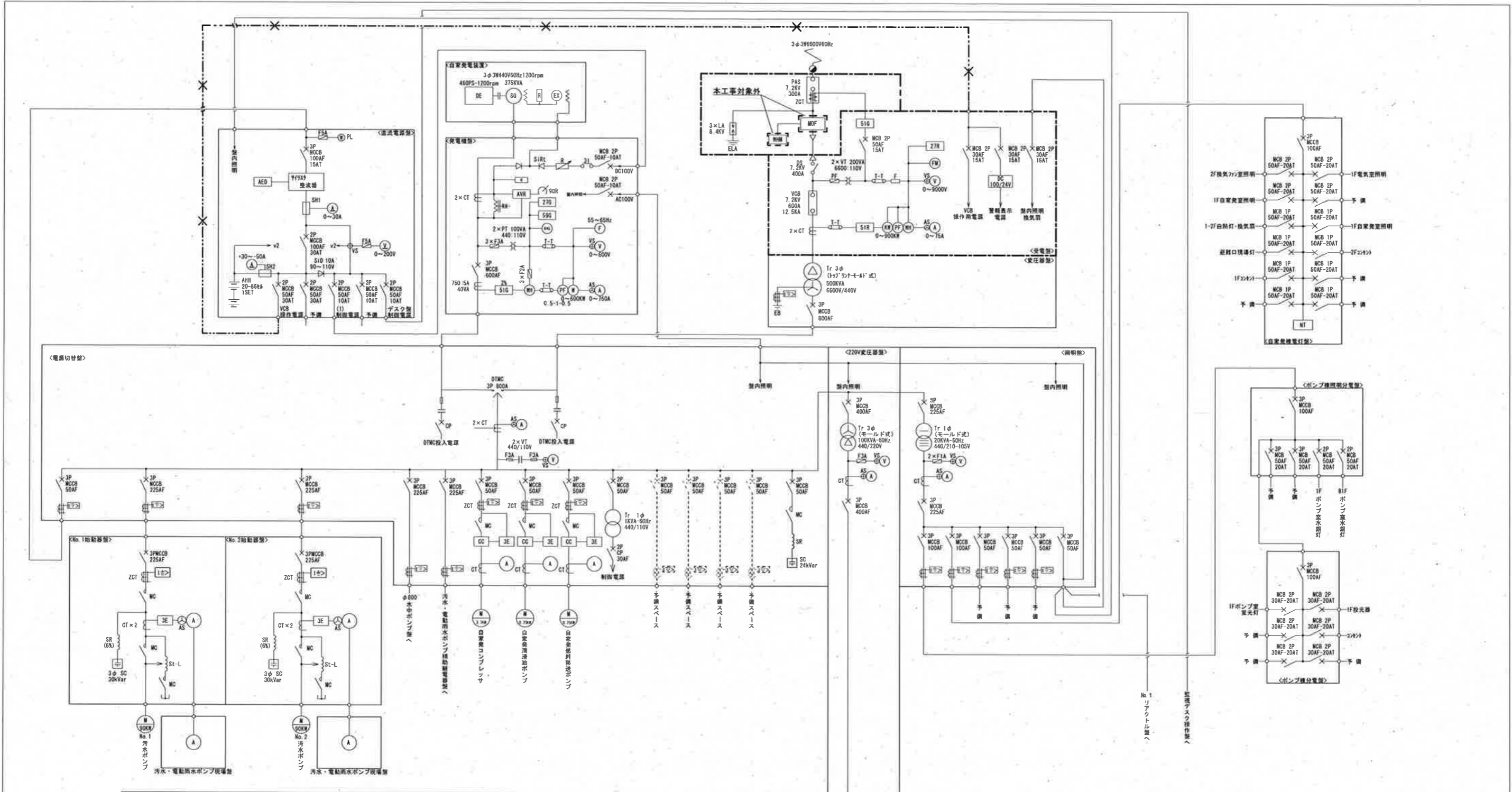


一般平面図

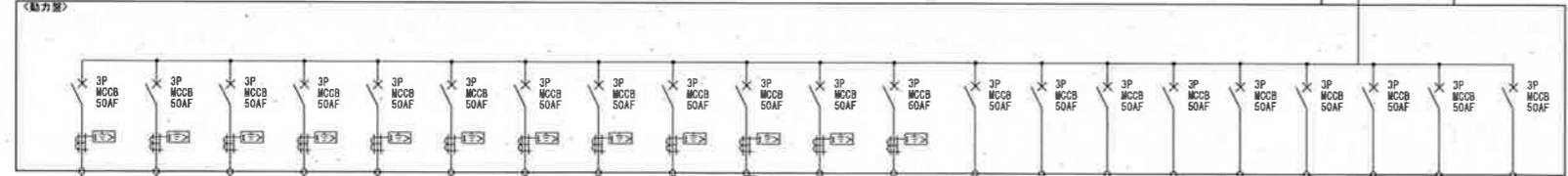
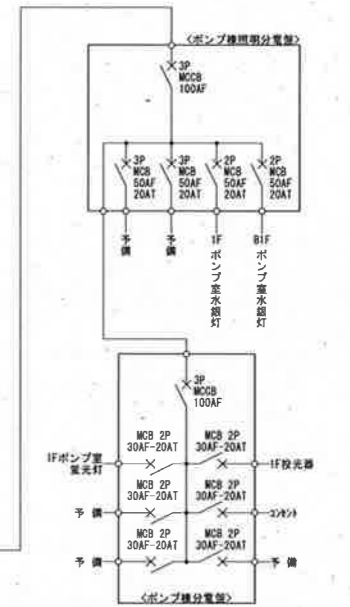
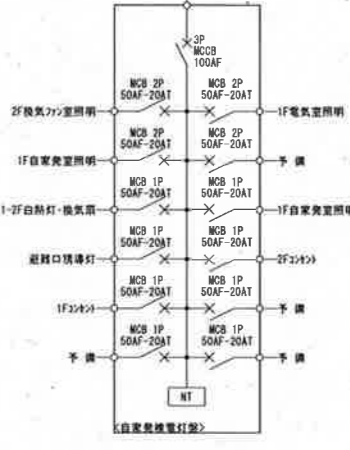


 : 今回工事

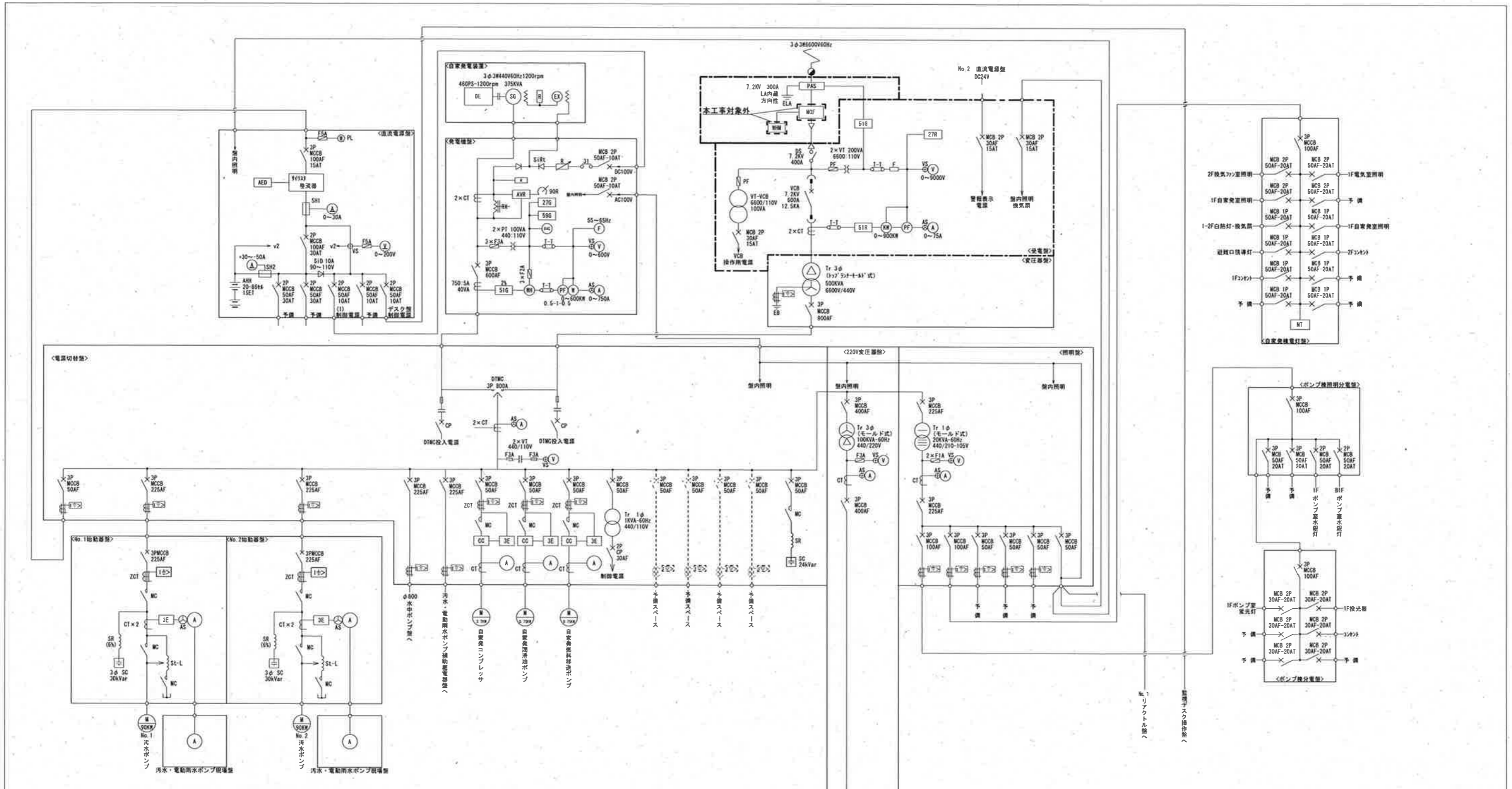
工事名	江ノ口ポンプ場受変電設備更新工事(R6-1)				
名称	一般平面図			図面No.	1/12
縮尺	1/400	課長	補佐	係長	設計 検図
令和6年度					
高知市上下水道局 下水道施設管理課					



: 今回工事
 : 今回撤去

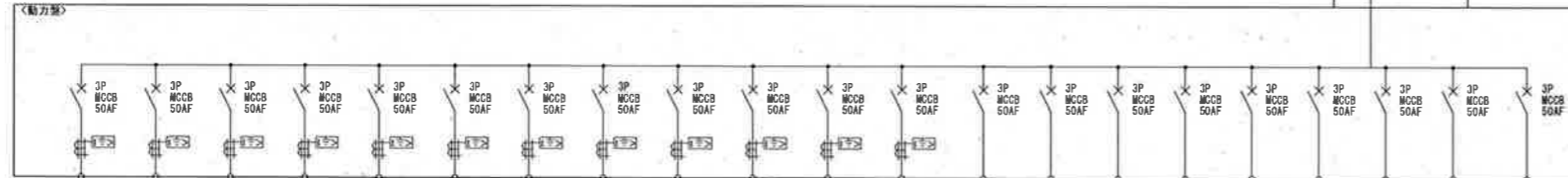


工事名	江ノ口ポンプ場受変電設備更新工事(R6-1)				
名称	単線結線図(施工前)			図面No.	2/12
縮尺	Non.	課長	補佐	係長	設計 検図
令和6年度					
高知市上下水道局 下水道施設管理課					

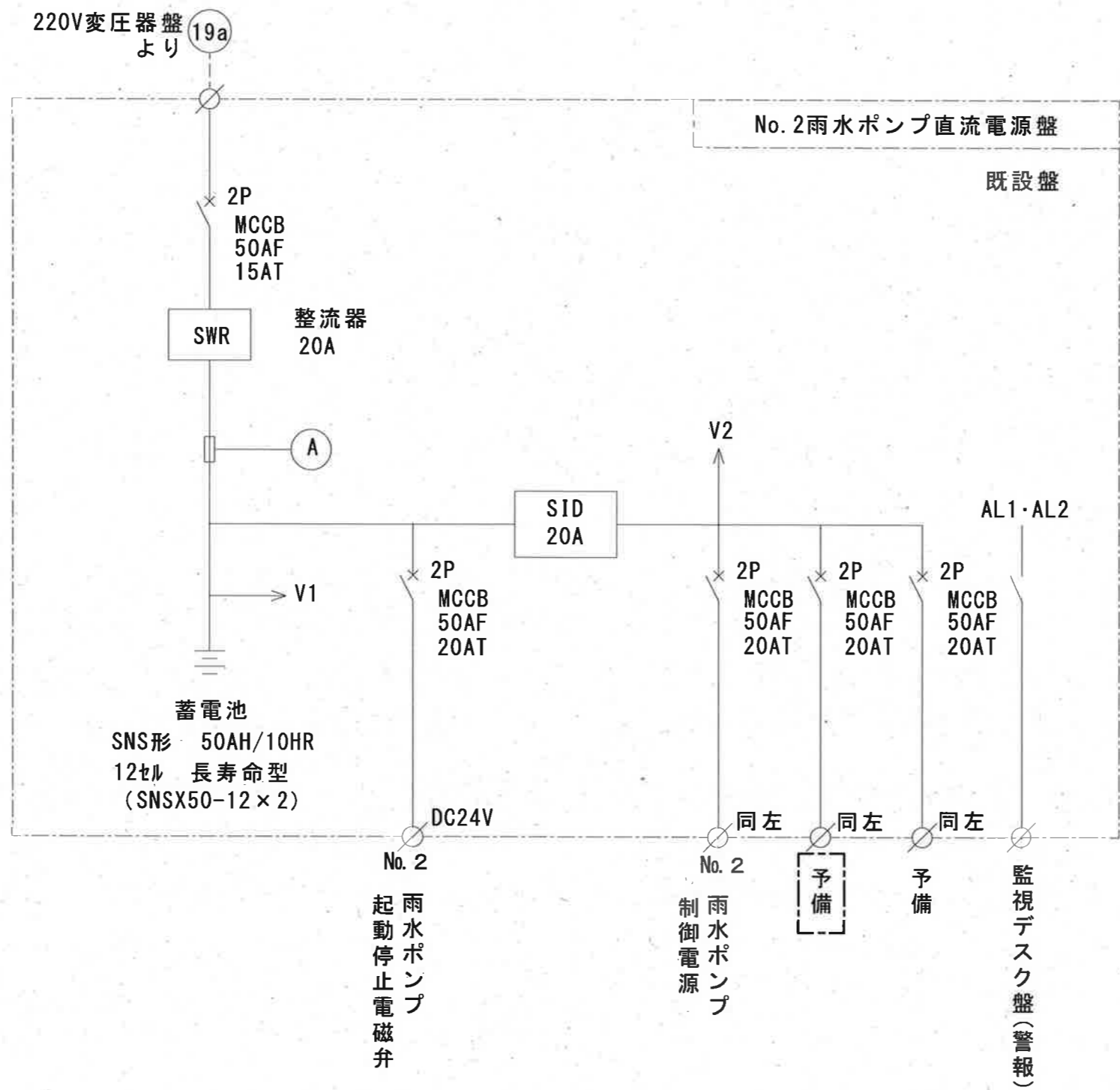


□ : 今回工事

参考図

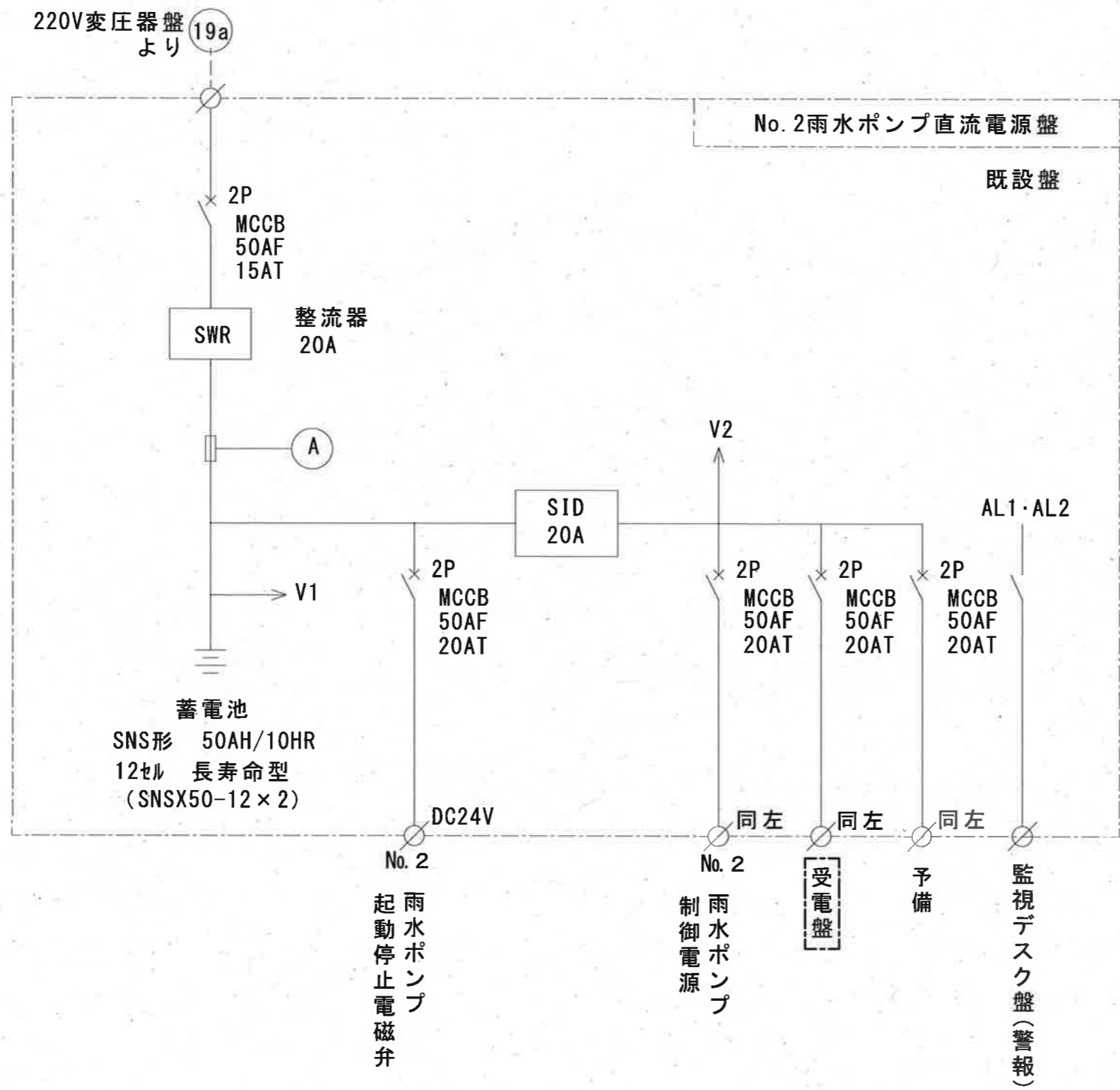


工事名	江ノ口ポンプ場受変電設備更新工事 (R6-1)				
名称	単線結線図 (施工後)			図面No.	3/12
縮尺	Non.	課長	補佐	係長	設計
令和6年度					
高知市上下水道局 下水道施設管理課					



⎓ : 今回工事

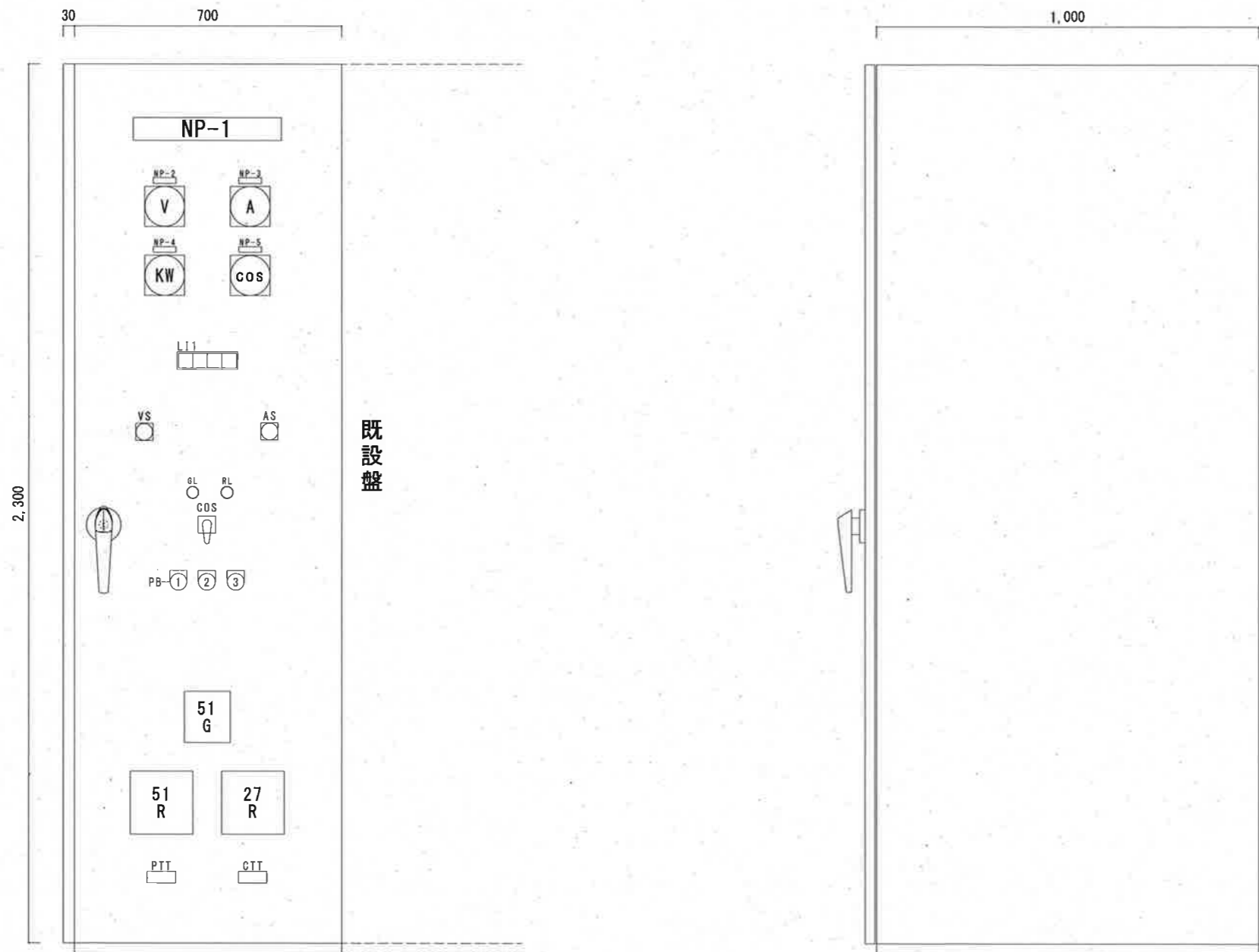
工事名	江ノ口ポンプ場受変電設備更新工事(R6-1)				
名称	単線結線図2(施工前)			図面No.	4/12
縮尺	Non.	課長	補佐	係長	設計 検図
令和6年度		栗田	松本	廣瀬	栗田 山
高知市上下水道局 下水道施設管理課					



☐: 今回工事

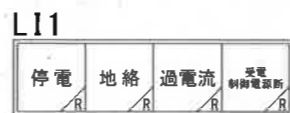
参考図

工事名	江ノ口ポンプ場受変電設備更新工事(R6-1)				
名称	単線結線図2(施工後)			図面No.	5/12
縮尺	Non.	課長	補佐	係長	設計 検図
令和6年度		栗田	松本	斎藤	栗田 栗田
高知市上下水道局 下水道施設管理課					



高圧受電盤

記号	名称
NP-1	受電盤
NP-2	電圧計
NP-3	電流計
NP-4	電力計
NP-5	力率計
VS	電圧切替スイッチ
AS	電流切替スイッチ
COS	操作スイッチ(切一入)
PB-1	警報停止
PB-2	故障復帰
PB-3	ランプテスト

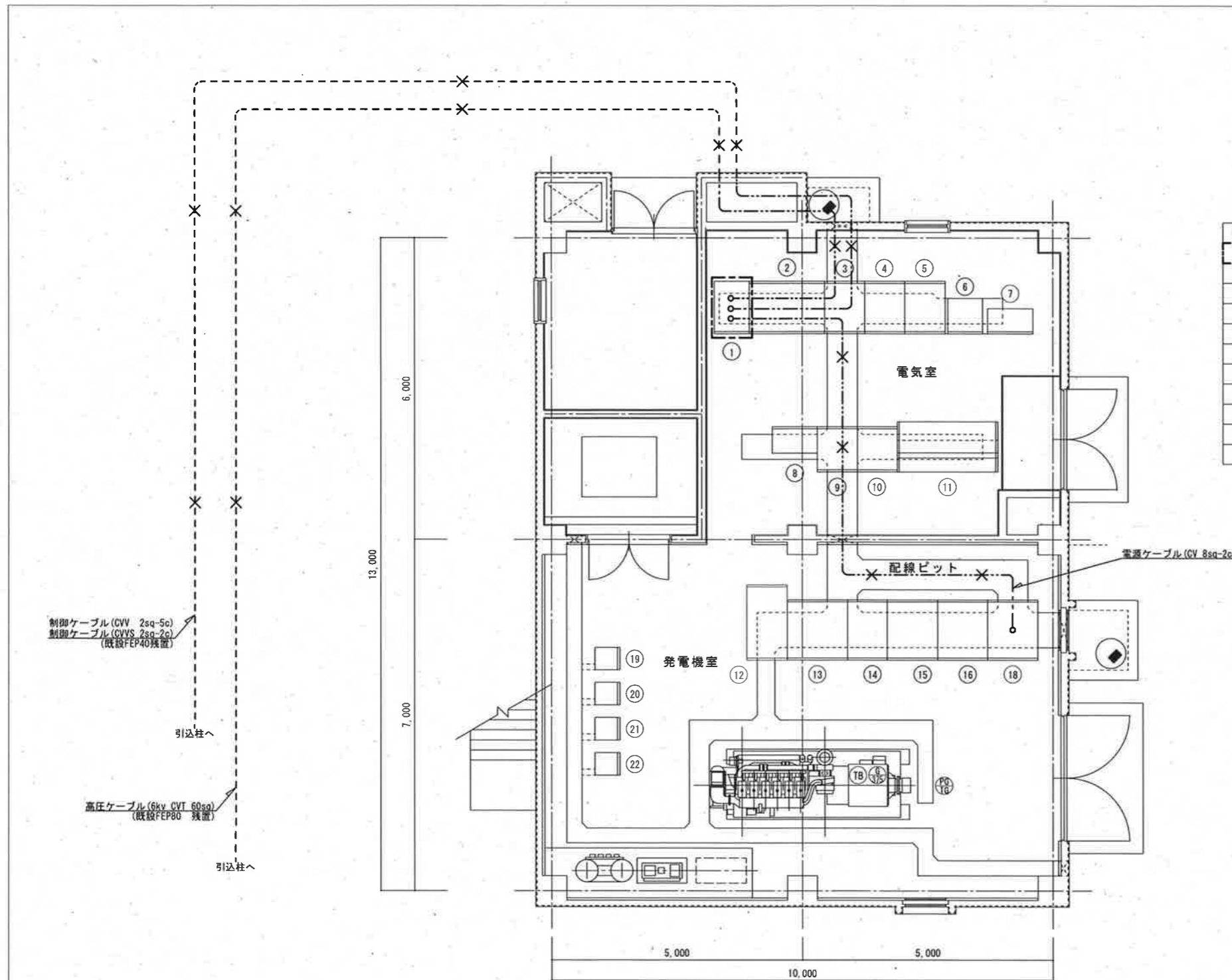


注記

1. 本図は全て今回工事を示す。

参考図

工事名	江ノ口ポンプ場受変電設備更新工事(R6-1)				
名称	受電盤外形図			図面No.	6/12
縮尺	1/15	課長	補佐	係長	設計 検図
令和6年度					
高知市上下水道局 下水道施設管理課					



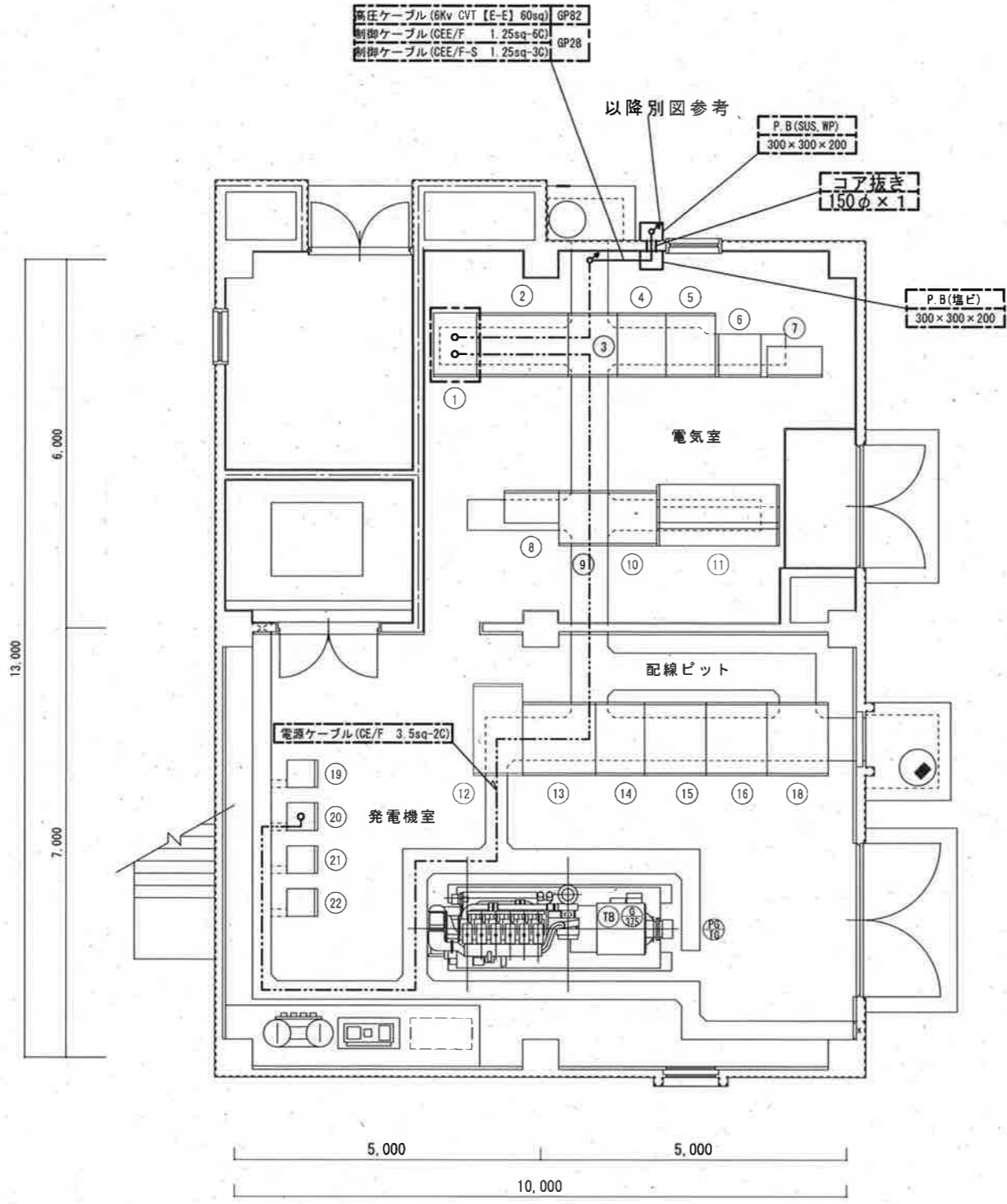
No.	盤名称	備考	No.	盤名称	備考
①	受電盤	更新	⑫	発電機盤	
②	変圧器盤		⑬	電源切替盤	<LT-MG>
③	No. 1始動器盤		⑭	照明盤	
④	No. 2始動器盤		⑮	220V変圧器盤	
⑤	汚水・電動雨水ポンプ補助継電器盤		⑯	動力盤	
⑥	φ800水中ポンプ操作盤		⑰	直流電源盤	<BA>
⑦	テレメーター用入力Ry盤	<TM>	⑱	No. 1 雨水ポンプ直流電源盤	
⑧	除塵機監視操作盤		⑲	No. 2 雨水ポンプ直流電源盤	
⑨	No. 2/4 雨水ポンプ補助継電器盤		⑳	No. 3 雨水ポンプ直流電源盤	
⑩	No. 1/3 雨水ポンプ補助継電器盤		㉑	No. 4 雨水ポンプ直流電源盤	
⑪	監視デスク操作盤	<GP>	㉒		

— — — — — : 今回工事にて更新

- - - - - × - - - - - : 今回工事にて撤去
(埋設配線を示す)

- - - - - × - - - - - : 今回工事にて撤去
(ピット内配線を示す)

工事名	江ノ口ポンプ場受変電設備更新工事(R6-1)				
名称	電気室平面図(施工前)			図面No.	7/12
縮尺	1/100	課長	補佐	係長	設計 検図
令和6年度					
高知市上下水道局 下水道施設管理課		栗田	松本	廣瀬	栗田

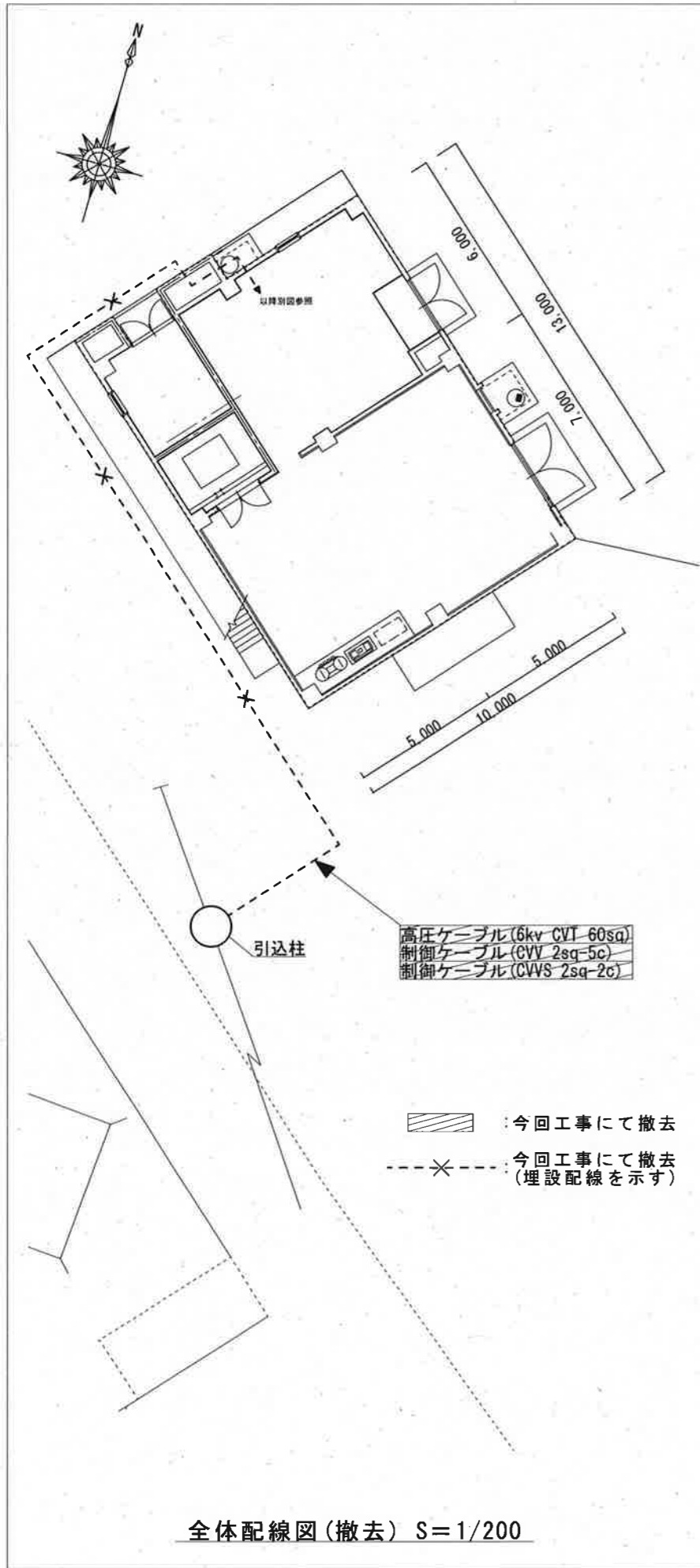


No.	盤名称	備考	No.	盤名称	備考
①	受電盤	更新	⑫	発電機盤	
②	変圧器盤		⑬	電源切替盤	<LT-MG>
③	No.1始動器盤		⑭	照明盤	
④	No.2始動器盤		⑮	220V変圧器盤	
⑤	汚水・電動雨水ポンプ補助継電器盤		⑯	動力盤	
⑥	φ800水中ポンプ操作盤		○		
⑦	テレメーター用入力Ry盤	<TM>	⑰	直流電源盤	<BA>
⑧	除塵機監視操作盤		⑱	No.1雨水ポンプ直流電源盤	
⑨	No.2/4雨水ポンプ補助継電器盤		⑲	No.2雨水ポンプ直流電源盤	
⑩	No.1/3雨水ポンプ補助継電器盤		⑳	No.3雨水ポンプ直流電源盤	
⑪	監視デスク操作盤	<GP>	㉑	No.4雨水ポンプ直流電源盤	
			㉒		

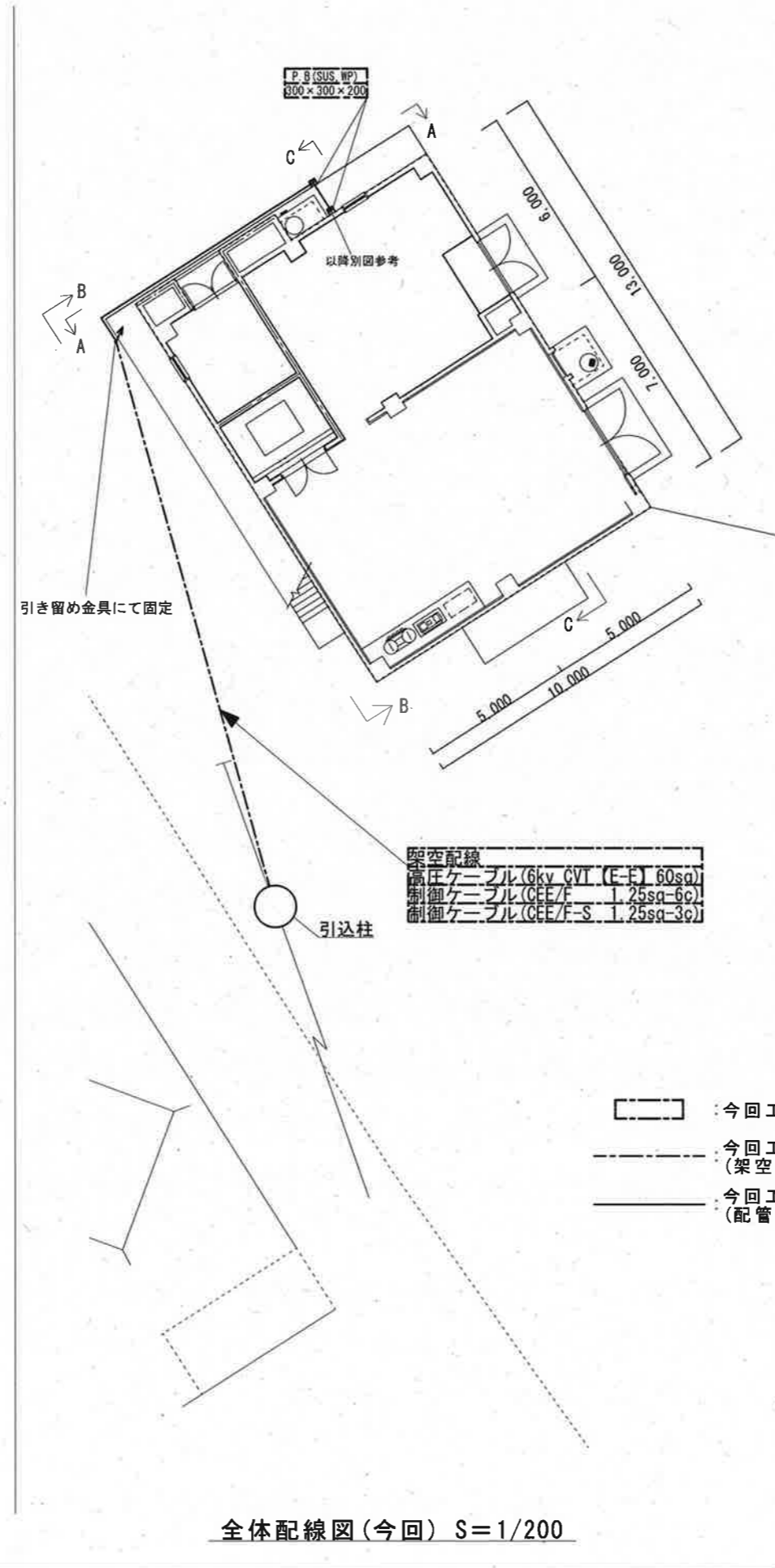
- : 今回工事にて更新
- : 今回工事にて更新
(配管配線を示す)
- : 今回工事にて更新
(ピット内配線を示す)

参考図

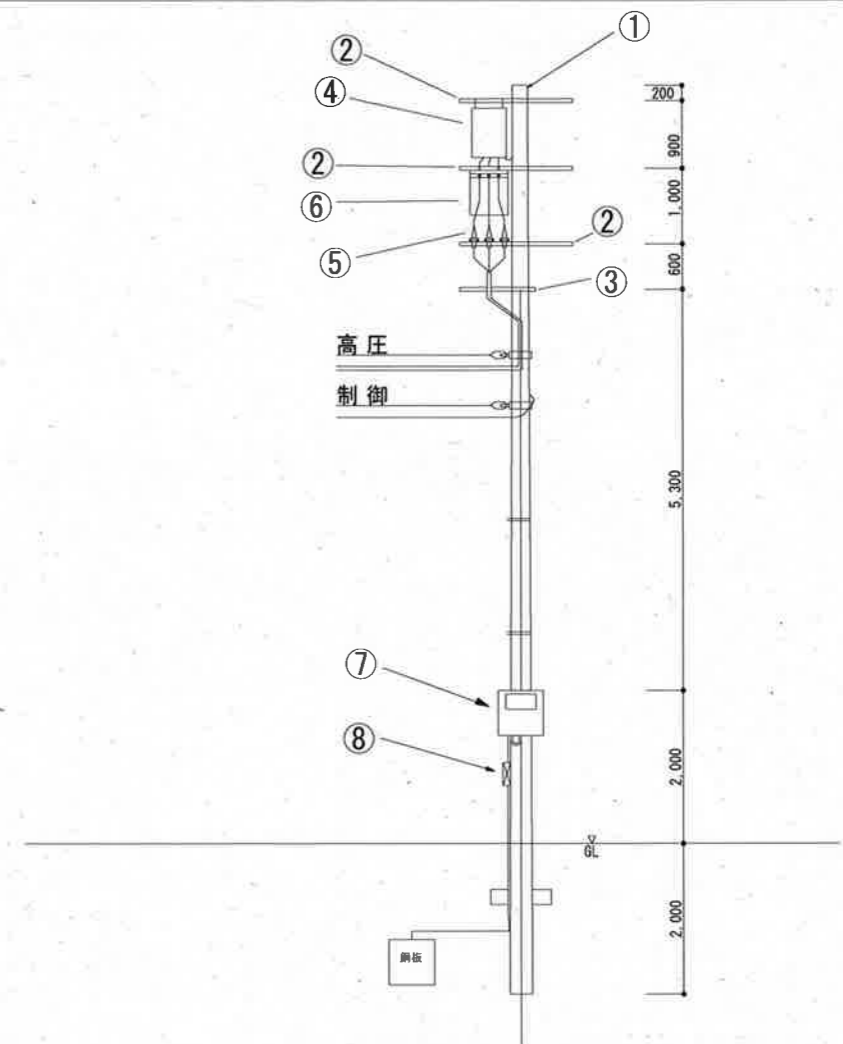
工事名	江ノ口ポンプ場受変電設備更新工事 (R6-1)				
名称	電気室平面図 (施工後)			図面No.	8/12
縮尺	1/100	課長	補佐	係長	設計 検図
令和6年度					
高知市上下水道局 下水道施設管理課					



全体配線図(撤去) S=1/200



全体配線図(今回) S=1/200

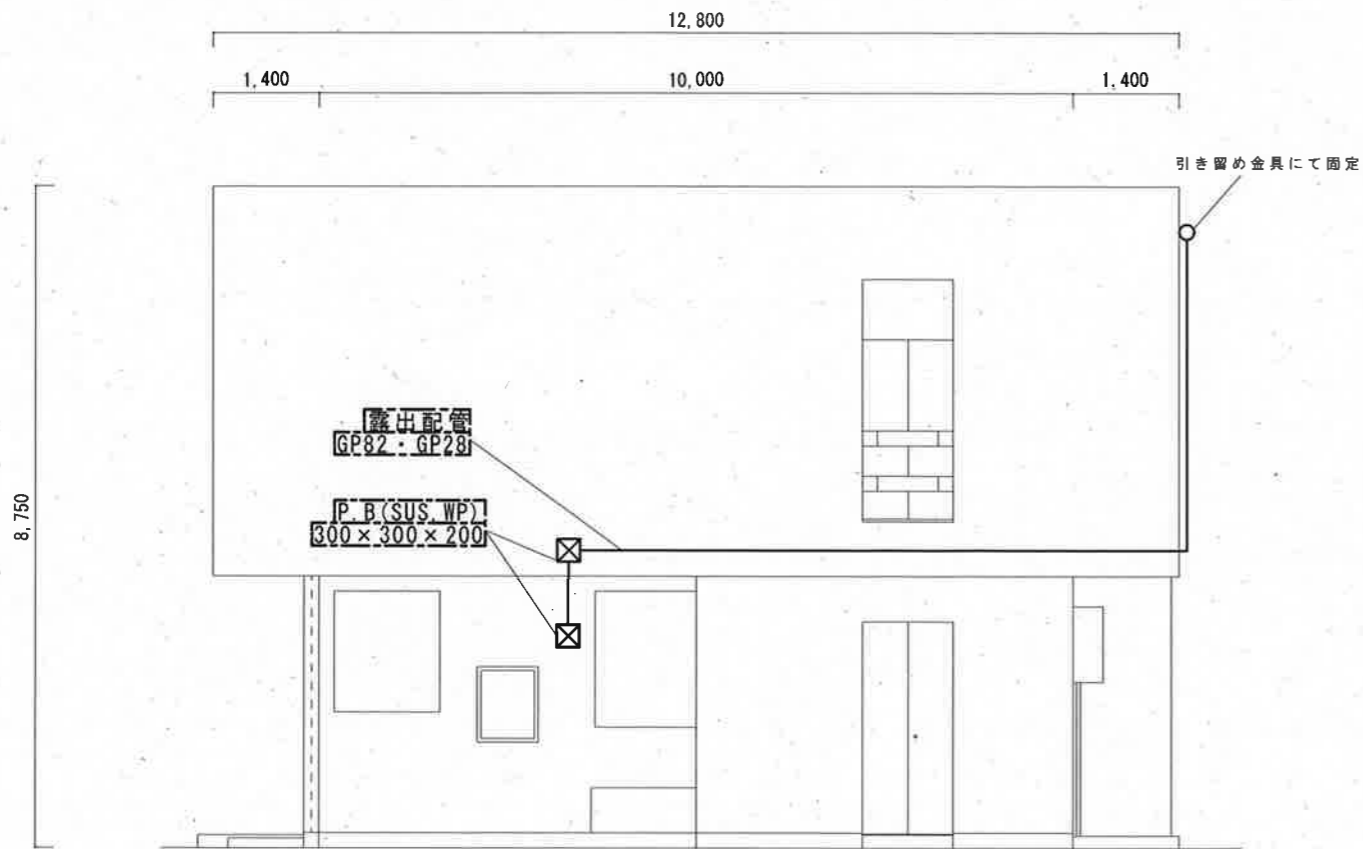


引込装柱図 S=1/100

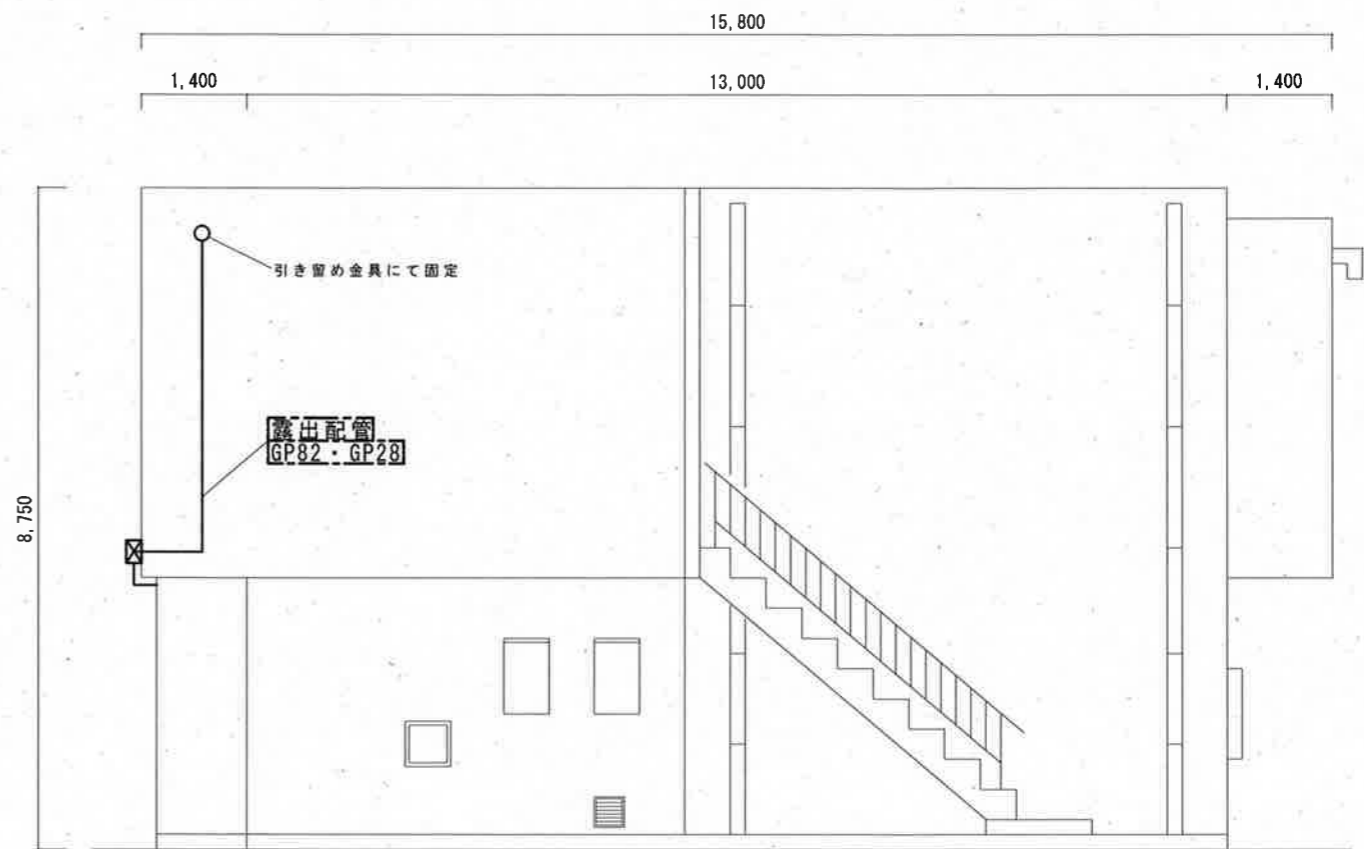
①	コンクリート柱 CP 12-19-500	既設流用
②	腕金 150B	既設流用
③	腕金 120B	既設流用
④	PAS 7.2KV 300A GRy 付	更新
⑤	高圧避雷器 8.4KV×3	撤去
⑥	MOF (四国電力施工)	既設流用
⑦	電力量計 (四国電力施工)	既設流用
⑧	接地測定端子箱	既設流用

参考図

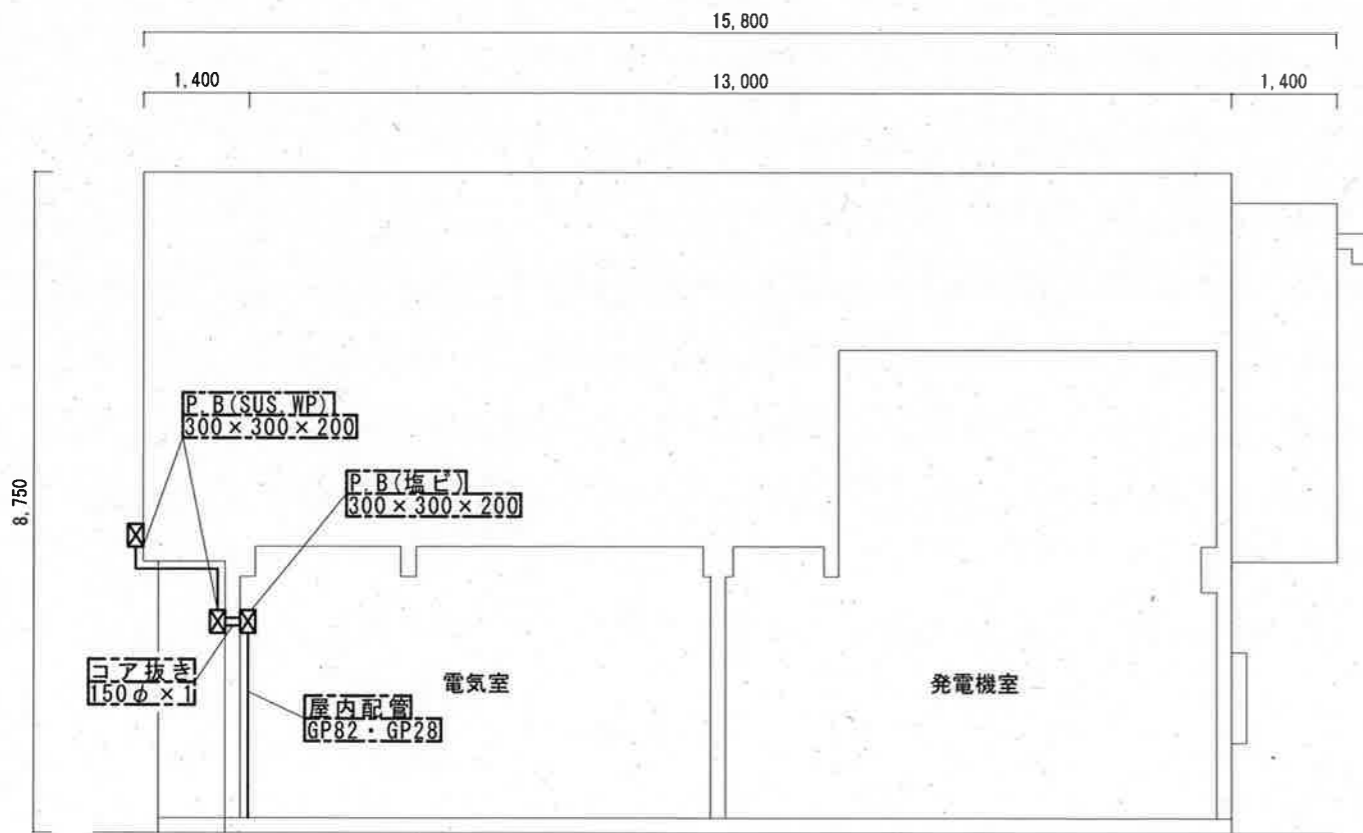
工事名	江ノ口ポンプ場受変電設備更新工事(R6-1)				
名称	全体配線図			図面No.	9/12
縮尺	図示	課長	補佐	係長	設計 検図
令和6年度		栗田	松本	廣瀬	栗田 栗田
高知市上下水道局 下水道施設管理課					





A 立面図







B 立面図

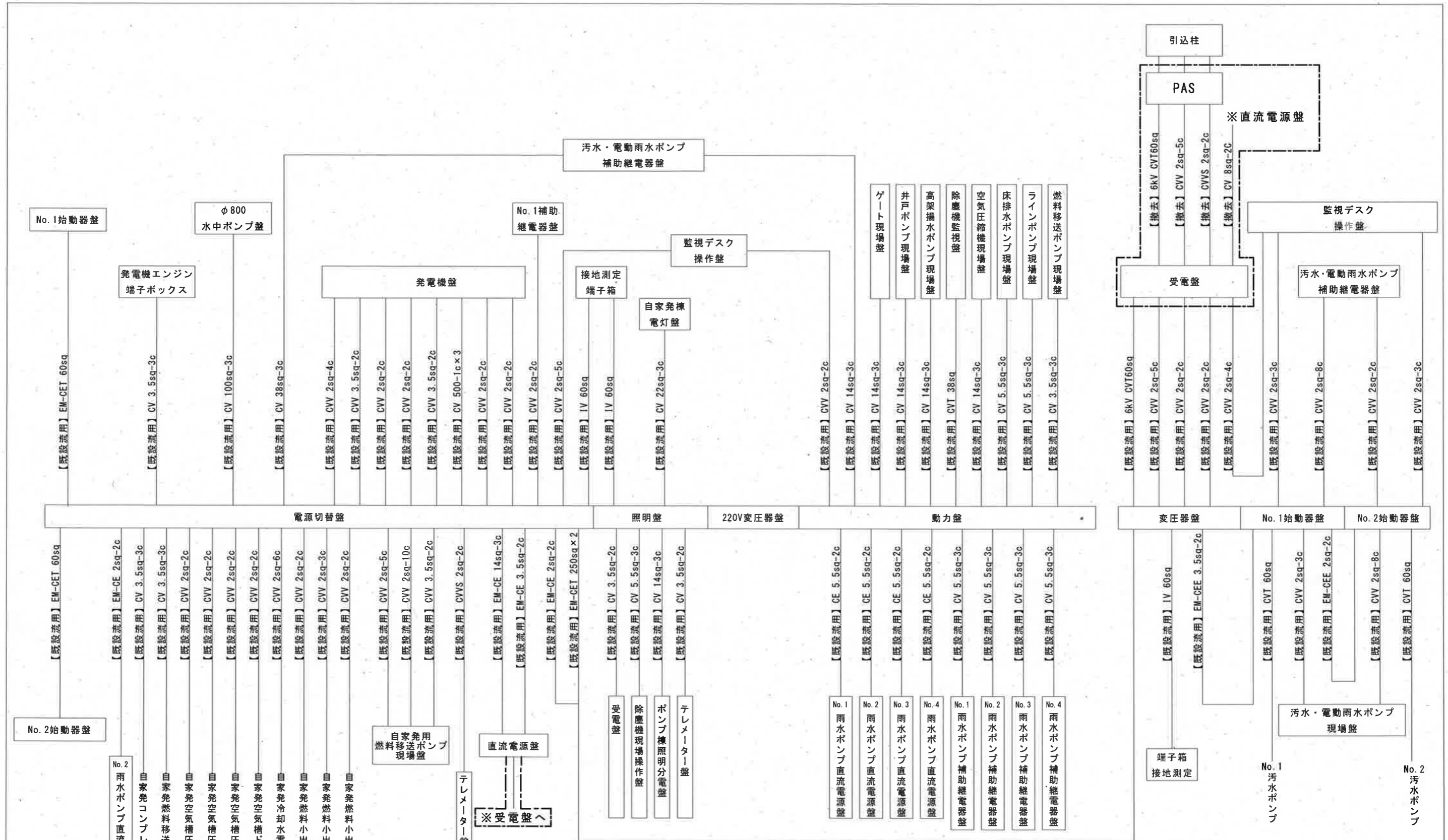


C 断面図

 :今回工事にて更新
 :今回工事にて更新
 (配管配線を示す)

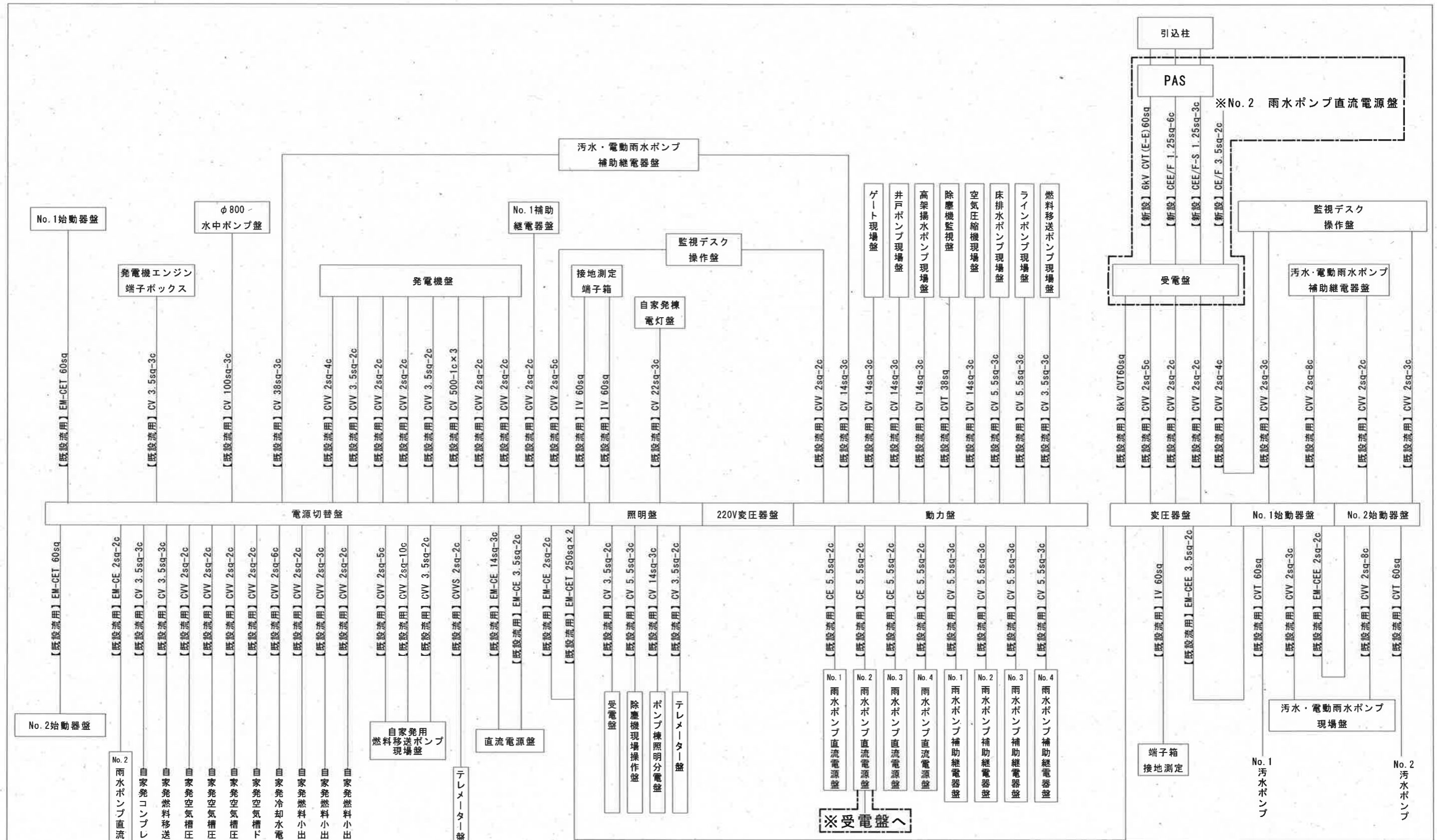
参考図

工事名	江ノ口ポンプ場受変電設備更新工事(R6-1)				
名称	断面図			図面No.	10/12
縮尺	1/100	課長	補佐	係長	設計 検図
令和6年度					
高知市上下水道局 下水道施設管理課					



⎓ : 今回工事にて撤去

工事名	江ノ口ポンプ場受変電設備更新工事(R6-1)				
名称	配線系統図(施工前)			図面No.	11/12
縮尺	Non.	課長	補佐	係長	設計
令和6年度					
高知市上下水道局 下水道施設管理課					



：今回工事にて更新

参考図

工事名	江ノ口ポンプ場受変電設備更新工事(R6-1)				
名称	配線系統図(施工後)			図面No.	12/12
縮尺	Non.	課長	補佐	係長	設計
令和6年度					
高知市上下水道局 下水道施設管理課					