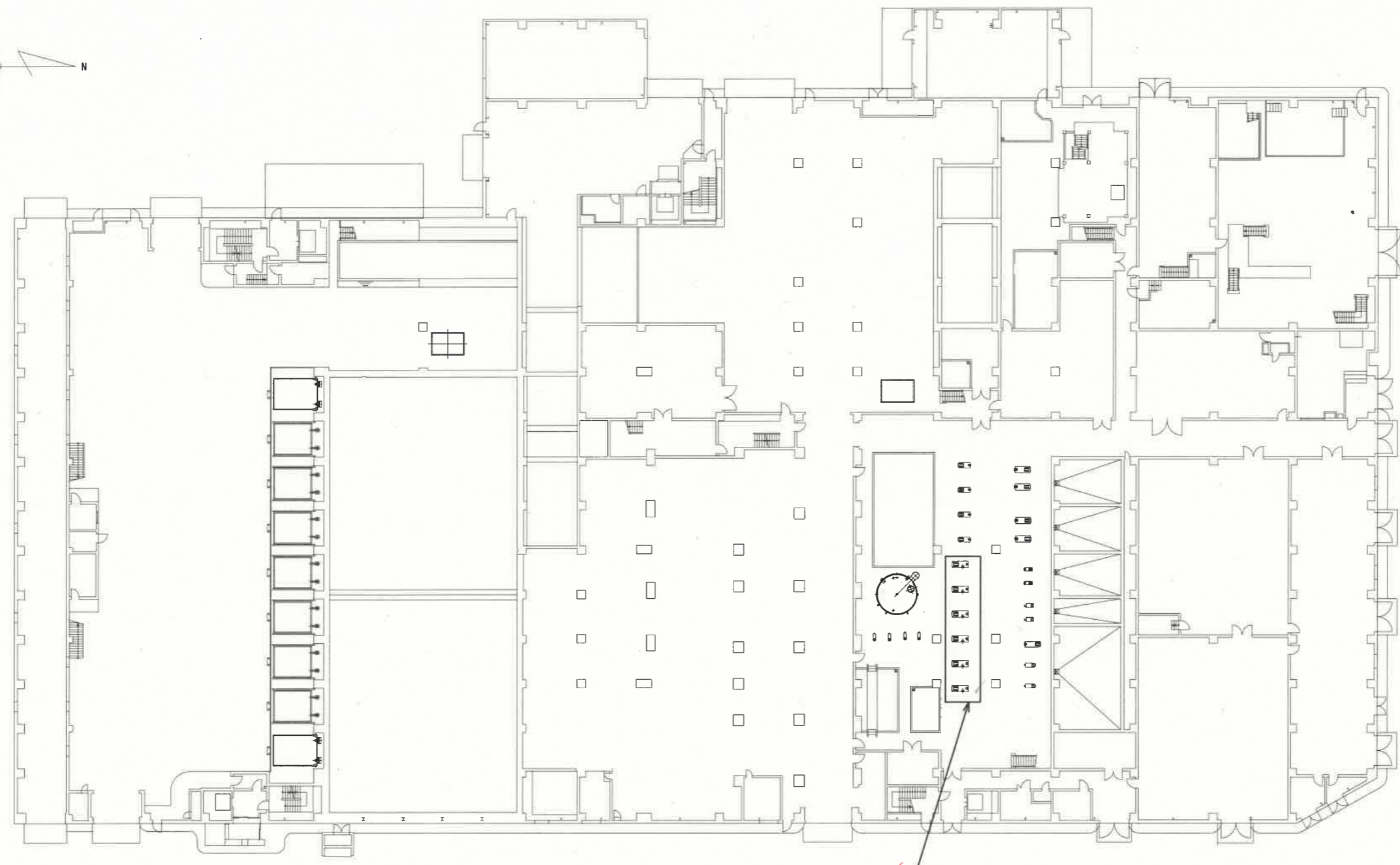
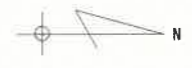


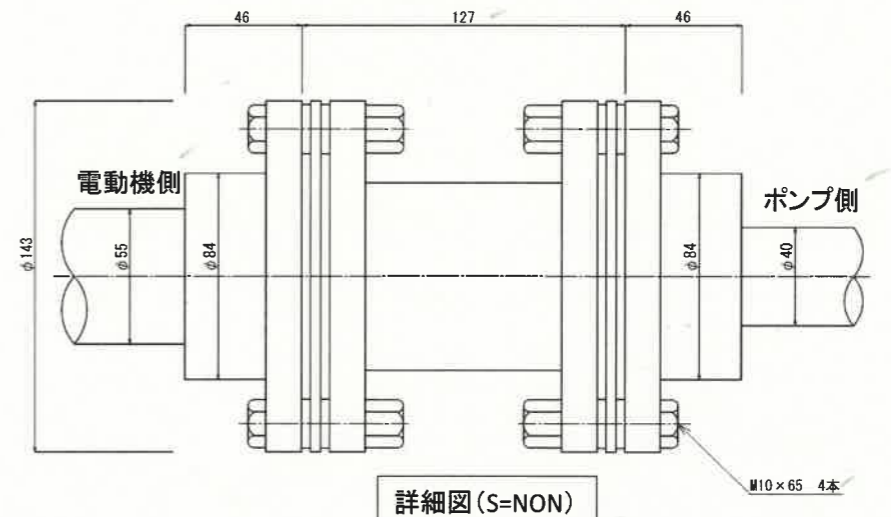
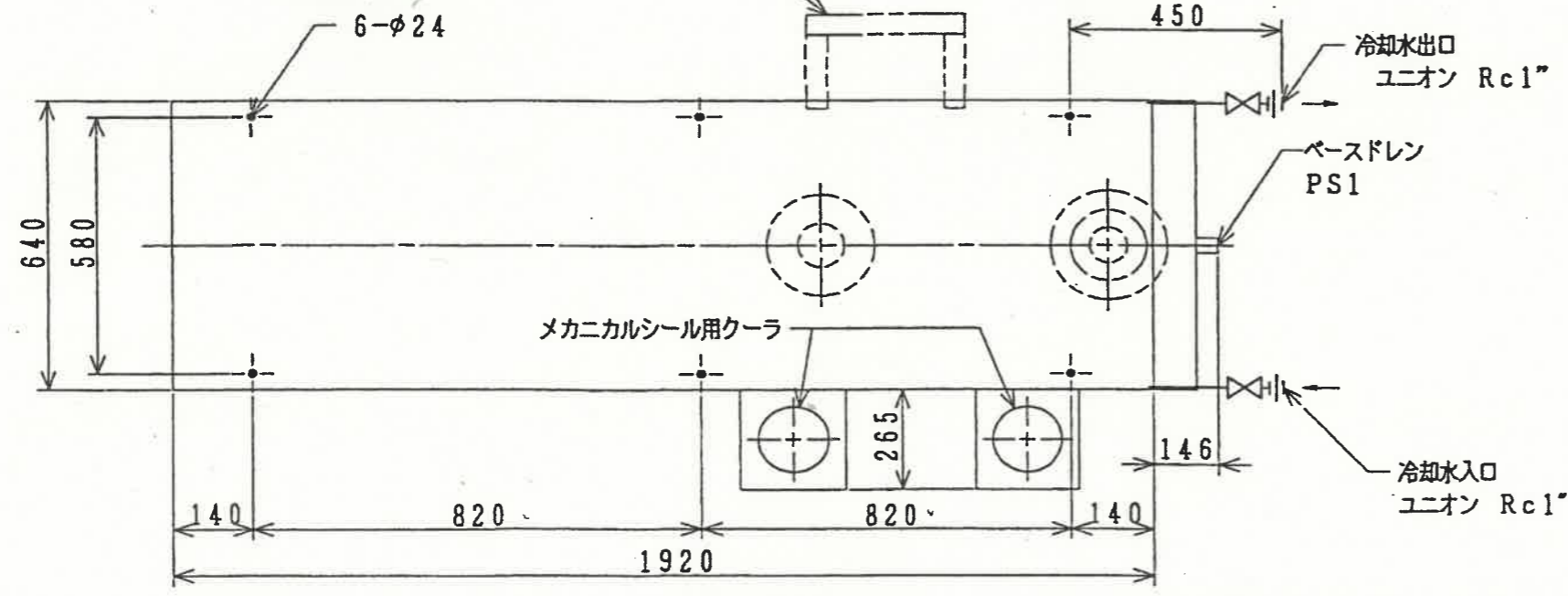
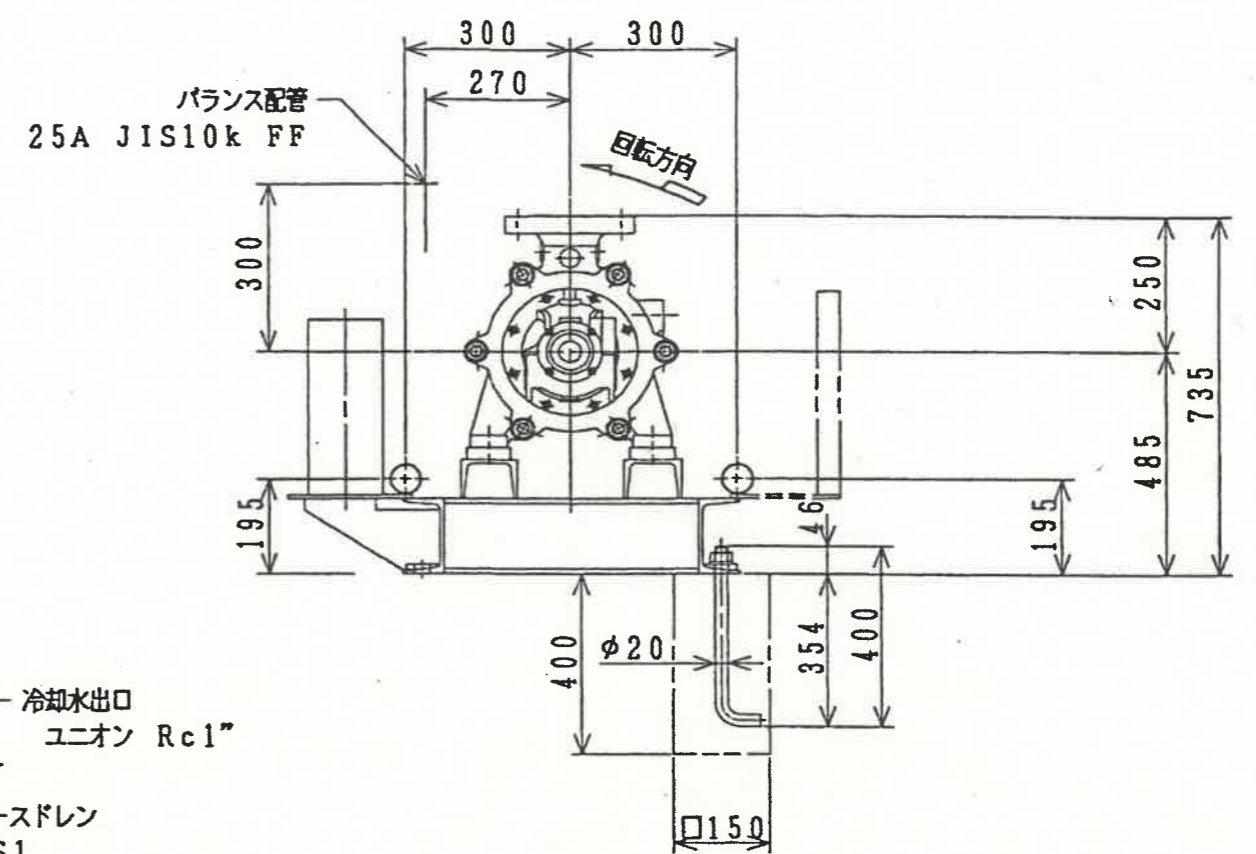
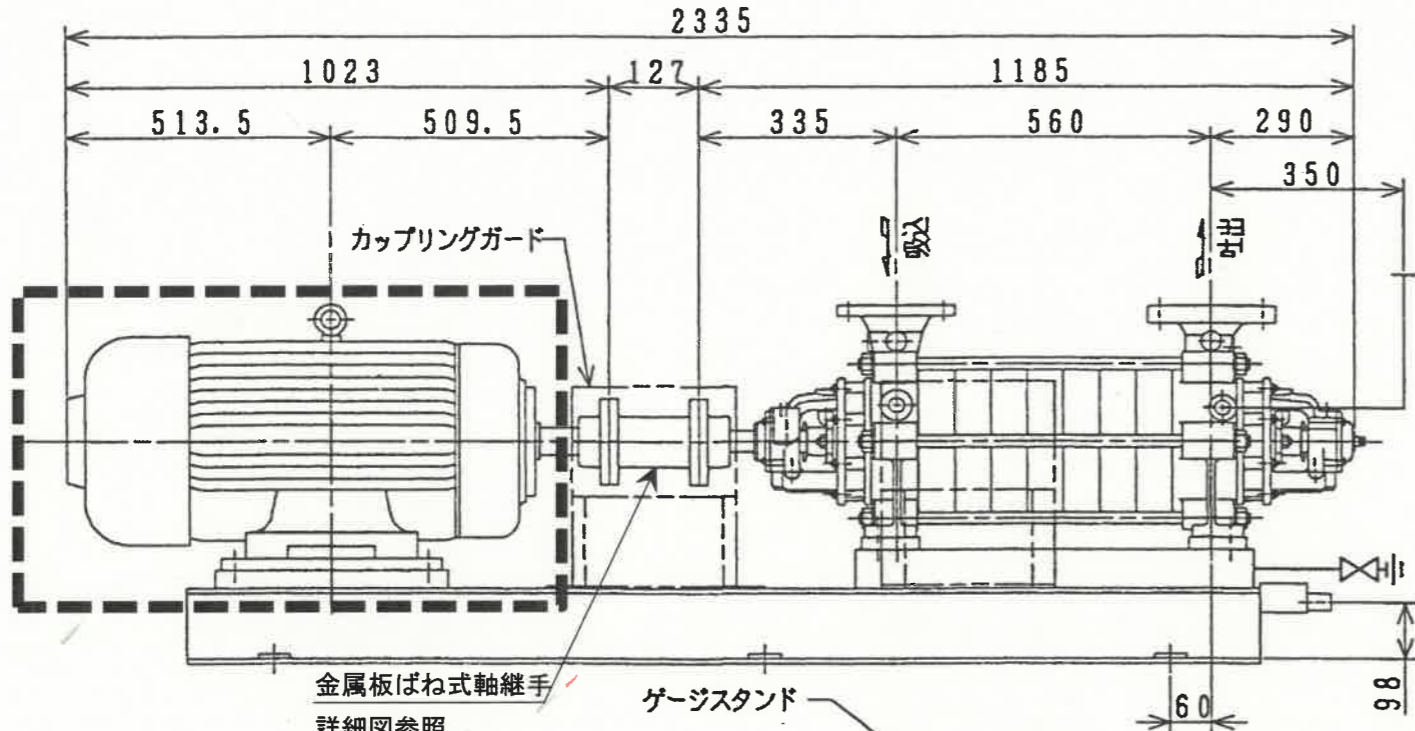
工事場所

設計	精査	係長	副工場長	工場長
令和6年度			設計	令和6年9月
名称	高知市清掃工場ボイラー給水ポンプ電動機整備工事			図番
	工場位置図			1/4
	高知市清掃工場			S=NON

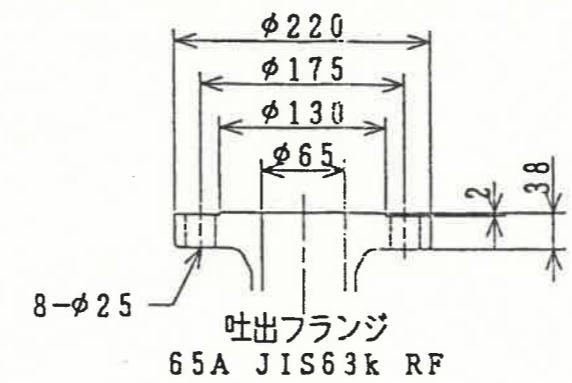
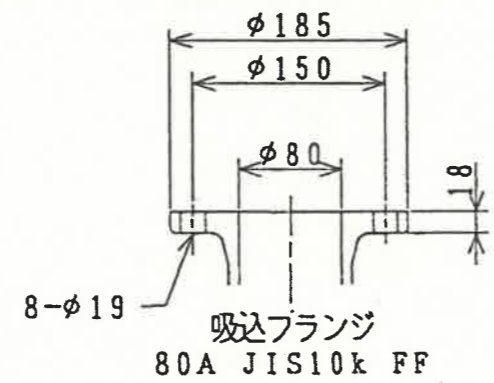


工事対象 (ボイラー給水ポンプ: 6台)

設計	松村	精査	長	原	副工場長	吉田	工場長	戸握
	令和6年度		設計		令和6年9月			
名称	高知市清掃工場ボイラー給水ポンプ電動機整備工事						図番	2/4
	1階平面図						縮尺	S=NON
高知市清掃工場								

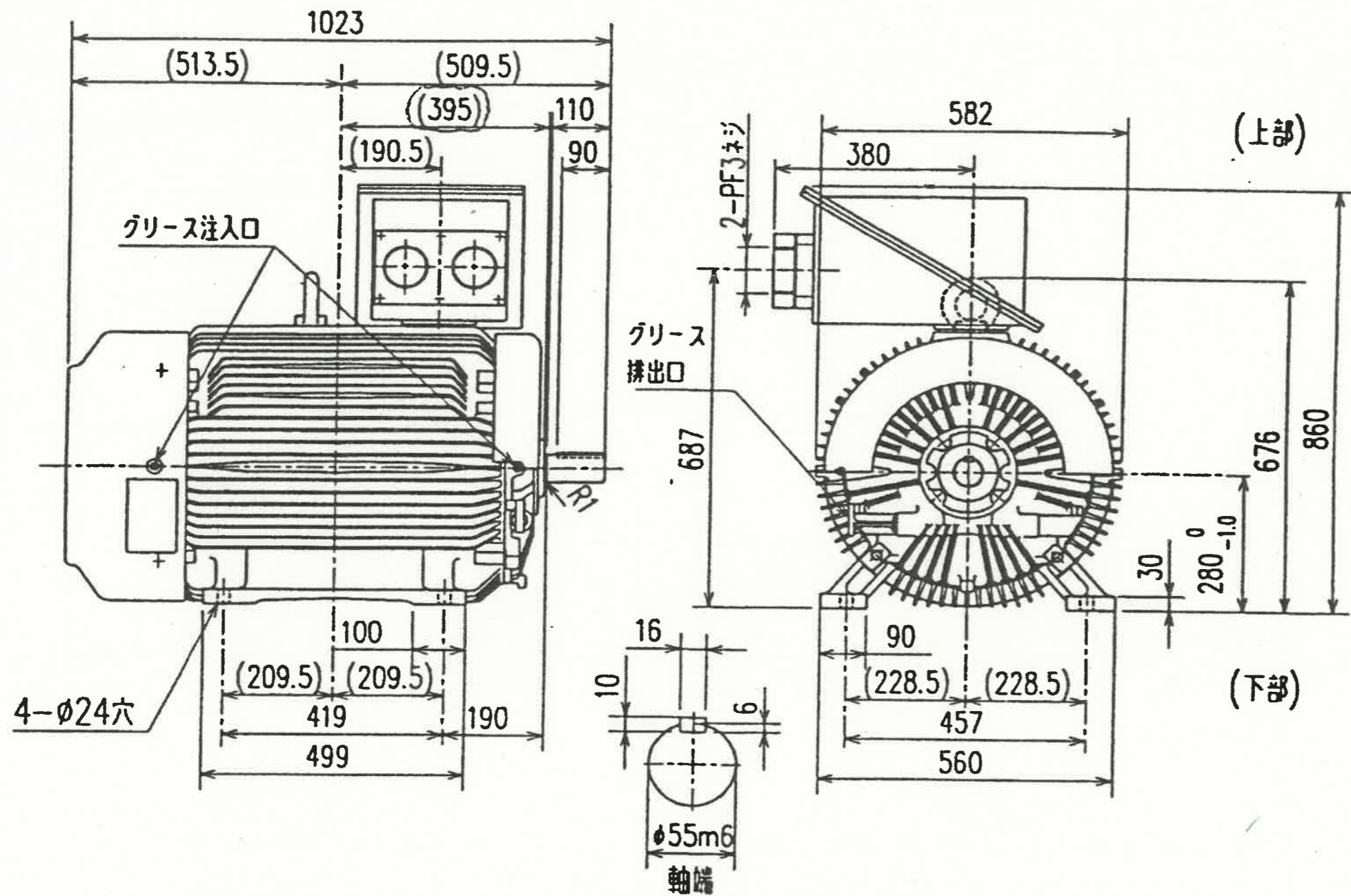


概略重量	
ポンプ	245 kg
ベース	150 kg
モータ	kg
合計	kg



: 整備対象

設計		精査		係長		副工場長		工場長	
令和6年度		設計 令和6年9月							
名称	高知市清掃工場ボイラー給水ポンプ電動機整備工事							図番	3/4
	ボイラー給水ポンプ 外形図							縮尺	-
高知市清掃工場									



【電動機仕様】

- 全閉外扇形(保護方式 JPW44, 冷却方式 JC4)
- 定格出力 : 132[kW]
- 極数 : 2P
- 定格電圧 : 440[V]
- 定格周波数 : 60[Hz]
- 質量 : 820[kg]
- 製造番号 : 00EH11A0HM0101~00EH11A0HM0106
- 台数 : 6[基]

	定格	絶縁耐熱クラス	最高冷媒温度	ベアリング		リード数	端子方向	回転方向	塗装色	ベース
				負荷側	反負荷側		(軸端側から見て)			
標準仕様	連続	F種	40℃	6312C3	6312C3	6	A(左)	CCW(反時計)	マンセル N5.5	付属しません

- (備考)
1. 結合方式: 直結
  2. 始動方式: Y-Δ
  3. 定格電流: 205A
  4. 定格回転速度: 3560 min<sup>-1</sup>
  5. 始動電流: 約1700A (直入始動時)
  6. 始動時間: 約1秒 (直入始動時) / 約3秒 (Y結線時)
  7. 許容拘束時間: 10秒 (直入始動時)
  8. 負荷慣性モーメント J: 0.3 kg・m<sup>2</sup>

設計	精査	係長	副工場長	工場長		
令和6年度		設計 令和6年9月				
名	高知市清掃工場ボイラー給水ポンプ電動機整備工事				図番	4/4
称	ボイラー給水ポンプ電動機 外形図				縮尺	-
高知市清掃工場						