

浦戸まちづくり連携協議会

地域情報

●地理・地形

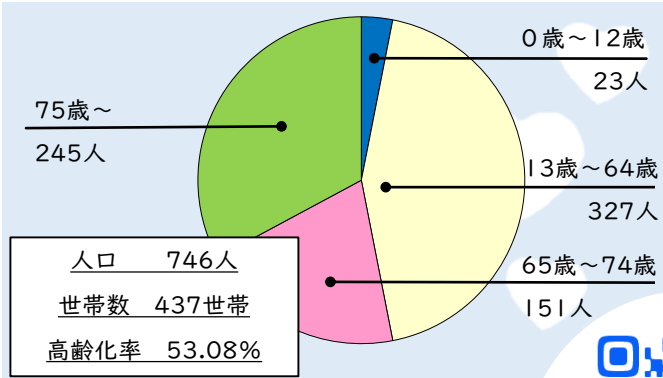
市内の南西部，土佐湾に面する浦戸湾の湾口左岸にあたる。西に長浜に面する。地区を南北に分けるように浦戸山がある。3方が海で桂浜が所在する。

●社会資源（一部紹介）

桂浜公園	浦戸ふれあいセンター
坂本龍馬記念館	桂浜水族館
	浦戸小学校

●校区基礎データ

【出典】高知市住民基本台帳（令和6年4月1日時点）



協議会の説明

- 設立年月日 平成25年6月29日
(認定年月日 平成26年1月29日)
- 代表者 徳廣 賢一
- 会員数 20団体程度

活動拠点 浦戸ふれあいセンター

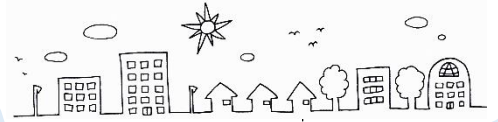


●取組事業（一部抜粋）

▼事業名

▼主体

拠点整備事業	連携協議会
にぎわい交流事業	連携協議会
ホームページの更新	連携協議会
見守りカメラの設置	連携協議会



おらんちくの

イチオシ!活動



浦戸まちづくり連携協議会
ホームページ



拠点整備事業

●内容

地区内外の人々が集い，交流し，新たなつながりとにぎわいを創出する拠点として「浦戸東南浦公民館」を整備するもの。

●成果

令和4年度は机や椅子の作製作業，令和5年度は拠点場所（施設）の整備及び外壁へのモニュメント作製を行った。



にぎわい交流事業

●内容

地域内外の人々が集い，交流し，新たなつながりとにぎわいを創出するための事業として開催するもの。

●成果

地域の方々が協力し合い，和気あいあいとした雰囲気の中で机・椅子，ピザ窯，パエリア台の作成を行った。