

大津まちづくり連携協議会

地域情報

●地理・地形

地形が平坦で低く、東西方向に流れる国分川、舟入川に沿って、農地や市街地などが広がっている。

●社会資源（一部紹介）

大津ふれあいセンター

土佐リハビリテーションカレッジ

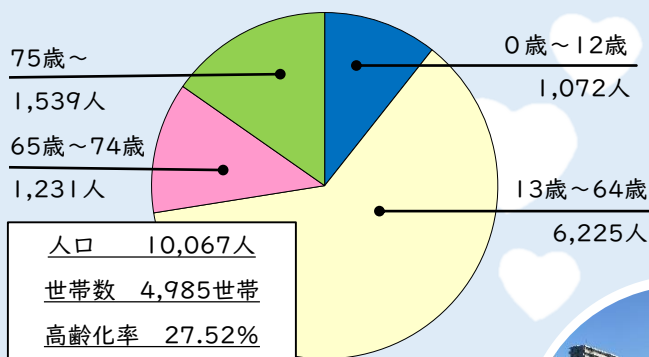
大津小学校

大津中学校

教育センター

●校区基礎データ

【出典】高知市住民基本台帳（令和6年4月1日時点）



協議会の説明

- 設立年月日 令和元年7月17日
(認定年月日 令和元年7月30日)
- 代表者 濱田 敏裕
- 会員数 34団体程度

活動拠点 大津ふれあいセンター

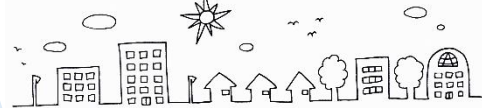


●取組事業（一部抜粋）

▼事業名

▼主体

おおつ祭り	実行委員会
こじゃんと楽しむ！ 大津フェスティバル	大津小PTA 連携協議会
大津食品工業団地と 学校通学路周辺の一斉清掃	連携協議会



おらんちくの

イチオシ!活動



おおつ祭り

●内容

毎年、8月第三週日曜日に大津地区全域の住民を対象にして実施されるもの。

●成果

大津住民の親睦の場を創ると同時に、各種団体の意思の疎通を図る場を作ることができた。



こじゃんと楽しむ！大津フェスティバル

●内容

地域のつながりをさらに深め、子どもたちの思い出に残るお祭りを開催することで、地域への愛着を育成するもの。

●成果

地域の活性化につながりや地域住民同士のつながりの強化内繋がった。

また、子どもたちにとって思い出に残るお辰理となり、地域への愛着に繋げることができた。