

いずみの森連携協議会

地域情報

●地理・地形

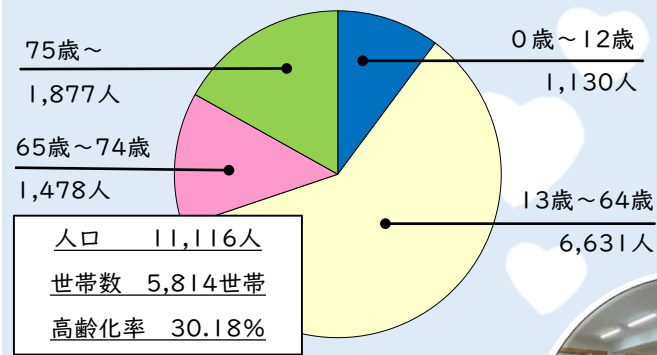
高知市の東北部に位置し、高速道路や北部環状線等、他の地区や都市へのアクセスに優れている。

●社会資源（一部紹介）

泉野小学校	いずみの病院	JR薊野駅
特養老人ホーム	あざみの里	

●校区基礎データ

【出典】高知市住民基本台帳（令和6年4月1日時点）



協議会の説明

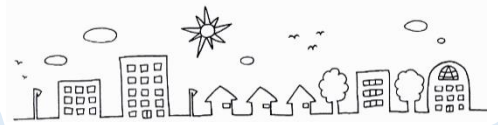
- 設立年月日 令和6年3月21日
(認定年月日 令和6年3月26日)
- 代表者 川原 秀人
- 会員数 21団体程度

活動拠点 泉野小学校



●取組事業（一部抜粋）

▼事業名	▼主体
いずみの森整備	連携協議会
サマーフェスティバル	泉野小PTA



おらんちくの

イチオシ!活動



いずみの森整備

●内容

泉野小学校の裏山にあるアスレチック広場のコース及び遊具等の整備を行うもの。



サマーフェスティバル

●内容

地域のつながりをさらに深め、子どもたちの思い出に残るお祭りを開催するもの。
模擬店や子ども相撲、花火等の催しを行う。

