

## OMO7 高知 by 星野リゾート

## 施設の概要

所在地	高知市九反田9-15	施設種類	ホテル
大 街	南街	標 高	1.5m
小 学 校 区	はりまや橋 小学校区	収容可能人数 (1人/m <sup>2</sup> ) ※	3階 : 1,083 人 : 人
避 難 場 所	3階:宴会場及びロビー		: 人 : 人
構造, 階層	鉄骨鉄筋コンクリート造 地下1階 地上22階建	訓練等実施時の 問い合わせ先	088-885-5171

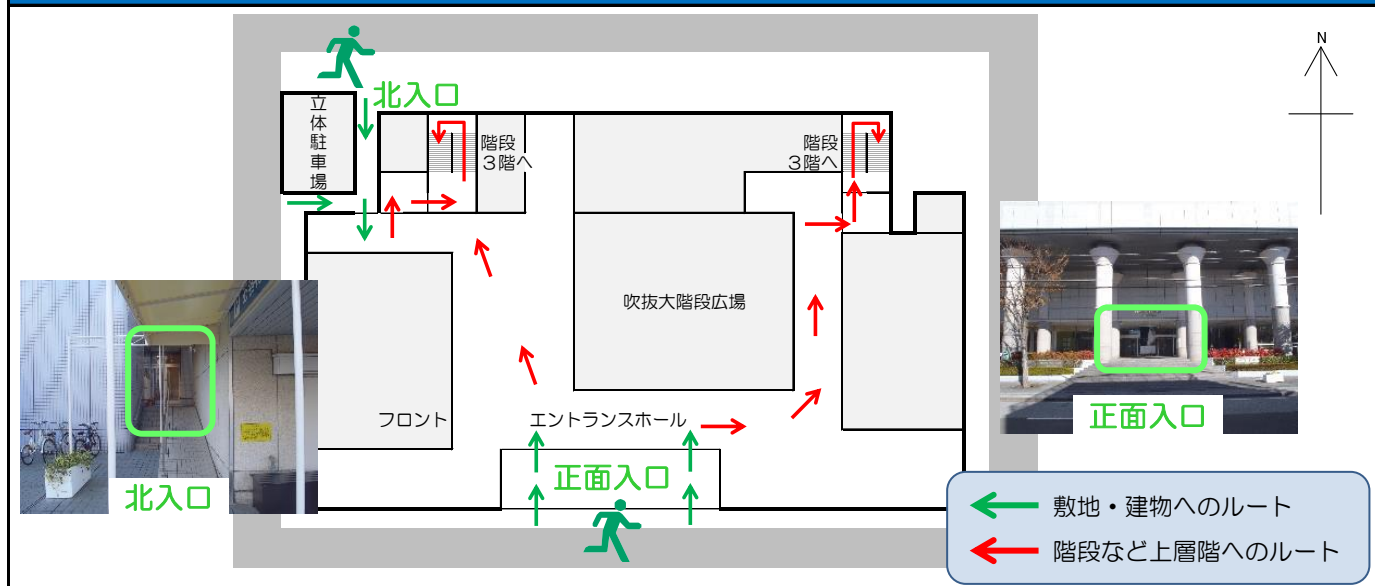


## 設置している資機材

## 南海トラフ巨大地震で想定される揺れと津波

設置場所	4階備蓄室保管庫			震度 6強	津波浸水予測 : 1~2m
ボート	1	トイレ処理剤	133		津波到達予測時間 : 40~60分
救命胴衣	4	アルミシート	1,467	施設側からの注意事項など	
ヘルメット	4	トイレトペーパー	53		
ロープ	1	飲料水	-		
簡易トイレ	7	救助サイン用資機材	1		
テント	7				

## 津波避難ビルへの進入方法, 避難する場所など

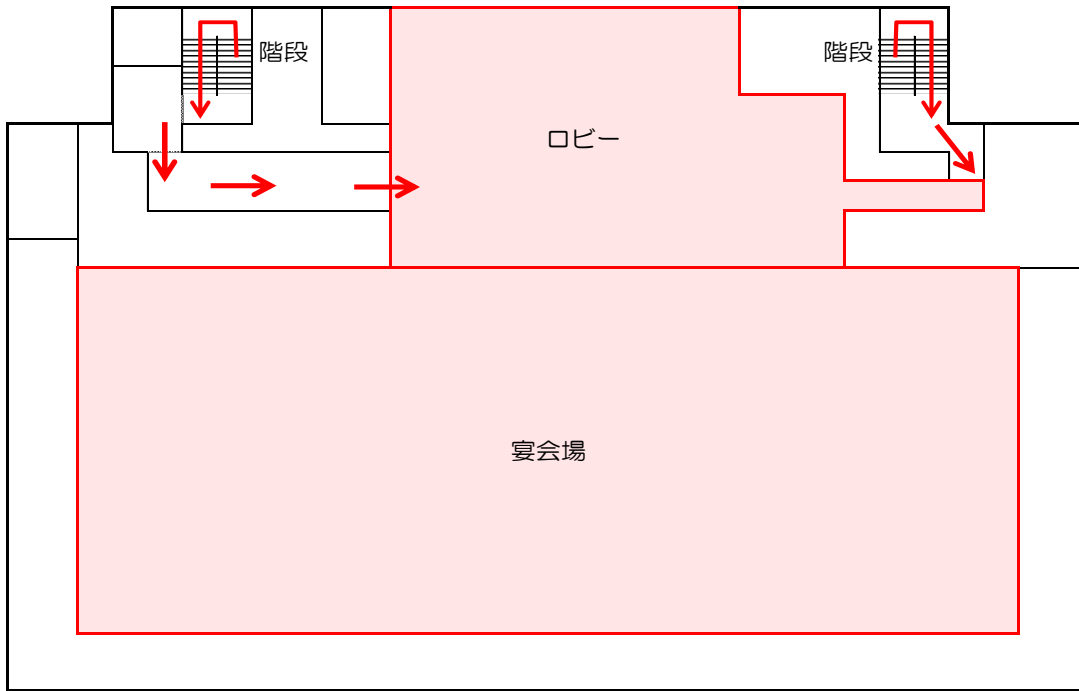


※各フロア面積を小数点以下端数処理で表記しているため、合計面積と合致しない場合があります。


令和6年9月時点 高知市地域防災推進課作成

# 津波避難ビルへの進入方法，避難する場所など

3階



 避難場所

 階段など上層階へのルート