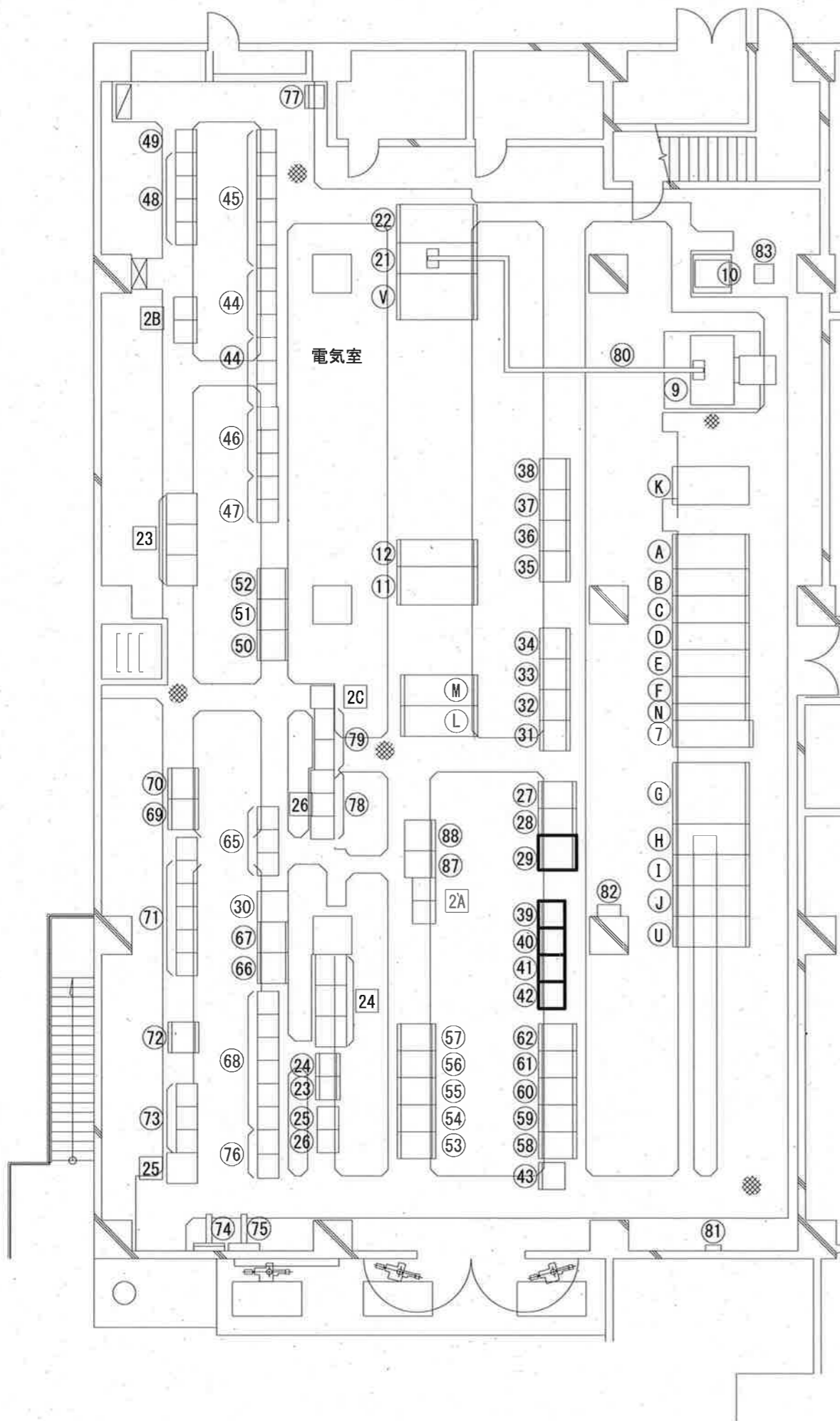


▨ : 施工範囲

工事名	海老ノ丸ポンプ場外蓄電池更新工事(R6-1)				
名称	海老ノ丸ポンプ場	全体平面図	図面No.	1/19	
縮尺	1/150	課長	補佐	係長	設計 検図
令和6年度		栗田	松本	廣瀬	栗
高知市上下水道局 下水道施設管理課					西村



電気室（管理棟）機器一覧表

番号	名称	記号
7	No. 2発電機主幹盤/コンデンサ主幹盤	MC16
8		
9	No. 2動力変圧器(1000kVA)	
10	照明変圧器	
11	No. 2-コンデンサ盤	SC60
12	No. 2-1~3コンデンサ主幹盤	SC50
21	No. 2動力変圧器二次盤	LC14
22	No. 2低圧動力配電盤	LC15
23	自家発電補助継電器盤	R-5
24	No. 2自家発電補助継電器盤	G-Ry-2
25	自家発電コントロールセンタ	G-CC-1
26	No. 2自家発電コントロールセンタ	G-CC-2
27	インバータ盤	UPS
28	整流器盤	BATT
29	蓄電池盤	
30	合流汚水沈砂池揚水装置補助継電器盤	R-13
31	No. 1合流雨水ポンプ補助継電器盤	R-1
32	No. 2合流雨水ポンプ補助継電器盤	R-2
33	No. 3合流雨水ポンプ補助継電器盤	R-3
34	No. 4合流雨水ポンプ補助継電器盤	R-4
35	No. 5合流雨水ポンプ補助継電器盤	R-5A
36	合流雨水ポンプ共通補機補助継電器盤	R-102
37	合流雨水沈砂池補助継電器盤	R-101
38	合流雨水補機設備補助継電器盤	R-A
39	No. 1合流雨水ポンプ制御用直流電源盤	BATT1
40	No. 2合流雨水ポンプ制御用直流電源盤	BATT2
41	No. 3合流雨水ポンプ制御用直流電源盤	BATT3
42	No. 4合流雨水ポンプ制御用直流電源盤	BATT4
43	No. 5合流雨水ポンプ制御用直流電源盤	BATT5
44	No. 1合流雨水ポンプコントロールセンタ	CC-1
44	No. 2合流雨水ポンプコントロールセンタ	CC-2
45	合流雨水共通補機コントロールセンタ	CC-C
46	No. 3合流雨水ポンプ設備コントロールセンタ	CC-3
47	No. 4合流雨水ポンプ設備コントロールセンタ	CC-4
48	No. 5合流雨水ポンプ設備コントロールセンタ	CC-5
49	合流雨水補機設備コントロールセンタ	CC-A
50	変換器盤(1/2)	IF1
51	合流中継端子盤	TRM
52	分流データ伝送装置盤	TRM-A
53	No. 1合流汚水ポンプ主幹盤	LC-P31
54	No. 1-1合流汚水ポンプ盤	LC-P31A
55	No. 1-2合流汚水ポンプ盤	LC-P31B
56	No. 1-3合流汚水ポンプ盤	LC-P31C
57	No. 1-4合流汚水ポンプ盤	LC-P31D
58	No. 2合流汚水ポンプ主幹盤	LC-P32
59	No. 2-1合流汚水ポンプ盤	LC-P32A
60	No. 2-2合流汚水ポンプ盤	LC-P32B
61	No. 2-3合流汚水ポンプ盤	LC-P32C
62	No. 2-4合流汚水ポンプ盤	LC-P32D
65	合流汚水ポンプ設備コントロールセンタ	CC-3

記号	既設蓄電池	新設蓄電池
29	SNS-150×54	長寿命型MSE-150×54
39	SNS-50-12×2	長寿命型MSE-50-12×2
40	SNS-50-12×2	長寿命型MSE-50-12×2
41	SNS-50-12×2	長寿命型MSE-50-12×2
42	SNS-50-12×2	長寿命型MSE-50-12×2

上記蓄電池の更新を行う。

電気室（管理棟）機器一覧表

番号	名称	記号
66	合流汚水沈砂池補助継電器盤(1/2)	R-11
67	合流汚水沈砂池補助継電器盤(2/2)	R-12
68	合流汚水沈砂池設備コントロールセンタ	CC-1
69	分流汚水ポンプ補助継電器盤(1/2)	S-Ry-3
70	分流汚水ポンプ補助継電器盤(2/2)	S-Ry-4
71	分流汚水ポンプ設備コントロールセンタ	S-CC-3
72	分流汚水補機設備補助継電器盤	S-Ry-2
73	分流汚水補機設備コントロールセンタ	S-CC-2
74	接地端子盤	
75	屋外照明盤	LCB-1
76	加圧水ポンプコントロールセンタ	
77	設備用動力制御盤	CC-3
78	動力盤	CC-2
79	動力盤	CC-1
80	バスダクト AI-Fe 2000A	
81	保安器盤	
82	取引用計器盤(デマンド監視装置)	
83	倉庫作業照明変圧器(30kVA 400/210V)	
87	無停電電源装置	UPS
88	蓄電池盤	

電気室（管理棟）機器一覧表

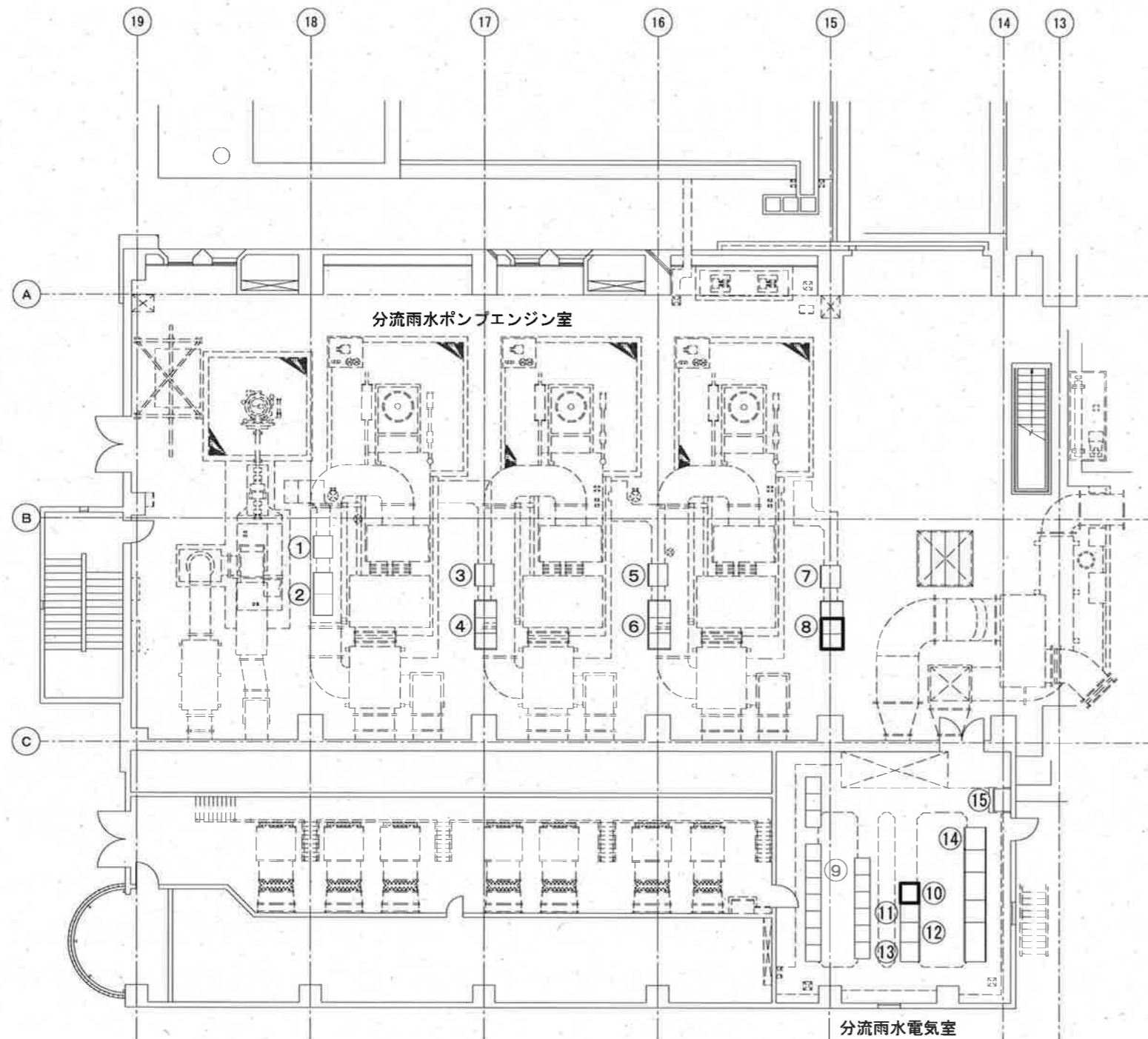
番号	名称	記号
A	高圧引込盤	MC1
B	高圧受電盤	MC11
C	No. 1動力変圧器主幹盤、照明変圧器主幹盤	MC12
D	No. 1 VT、ZPD盤、No. 1コンデンサ主幹盤	MC13
E	No. 2 VT、ZPD盤、母線連絡盤	MC14
F	No. 1発電機主幹盤、No. 2動力変圧器主幹盤	MC15
G	No. 1動力変圧器盤	TR11
H	No. 1動力変圧器二次盤	LC11
I	No. 1低圧動力配電盤(1/2)	LC12
J	No. 1低圧動力配電盤(2/2)	LC13
K	照明配電盤	LC10
L	No. 1-1コンデンサ盤	SC11
M	No. 1-2, 3コンデンサ盤	SC12
U	母線連絡盤	LC16
V	No. 2低圧動力配電盤2	LC17
N	母線変換盤	MC15C

電気室（管理棟）機器一覧表

番号	名称	記号
2A	1系合流汚水ポンプ設備補助継電器盤	RY-301A, B
2B	2系合流汚水ポンプ設備補助継電器盤	RY-302A, B
2C	合流汚水ポンプ補機設備補助継電器盤	RY-303
23	合流汚水系 S Q C	SQC-01
24	合流雨水系・受変電・自家発 S Q C	SQC-02
25	計装変換器盤	KP
26	中継端子盤	

□ : 施工範囲

工事名	海老ノ丸ポンプ場外蓄電池更新工事(R6-1)				
名称	海老ノ丸ポンプ場 管理棟電気室平面図	図面No.	2/19		
縮尺	Non.	課長	補佐	係長	設計 検図
令和6年度		栗田	松本	廣瀬	栗田 西村
高知市上下水道局 下水道施設管理課					



記号	名 称
①	分流雨水No.1 ポンプ盤
②	分流雨水No.1 ポンプ始動用直流電源盤
③	分流雨水No.2 ポンプ盤
④	分流雨水No.2 ポンプ始動用直流電源盤
⑤	分流雨水No.3 ポンプ盤
⑥	分流雨水No.3 ポンプ始動用直流電源盤
⑦	分流雨水No.4 ポンプ盤
⑧	分流雨水No.4 ポンプ始動用直流電源盤
⑨	分流雨水ポンプコントロールセンター
⑩	分流雨水No.4 ポンプ制御用直流電源盤
⑪	分流雨水No.3 ポンプ制御用直流電源盤
⑫	分流雨水No.2 ポンプ制御用直流電源盤
⑬	分流雨水No.1 ポンプ制御用直流電源盤
⑭	分流雨水ポンプ補助継電器盤
⑮	動力盤 (給排気)

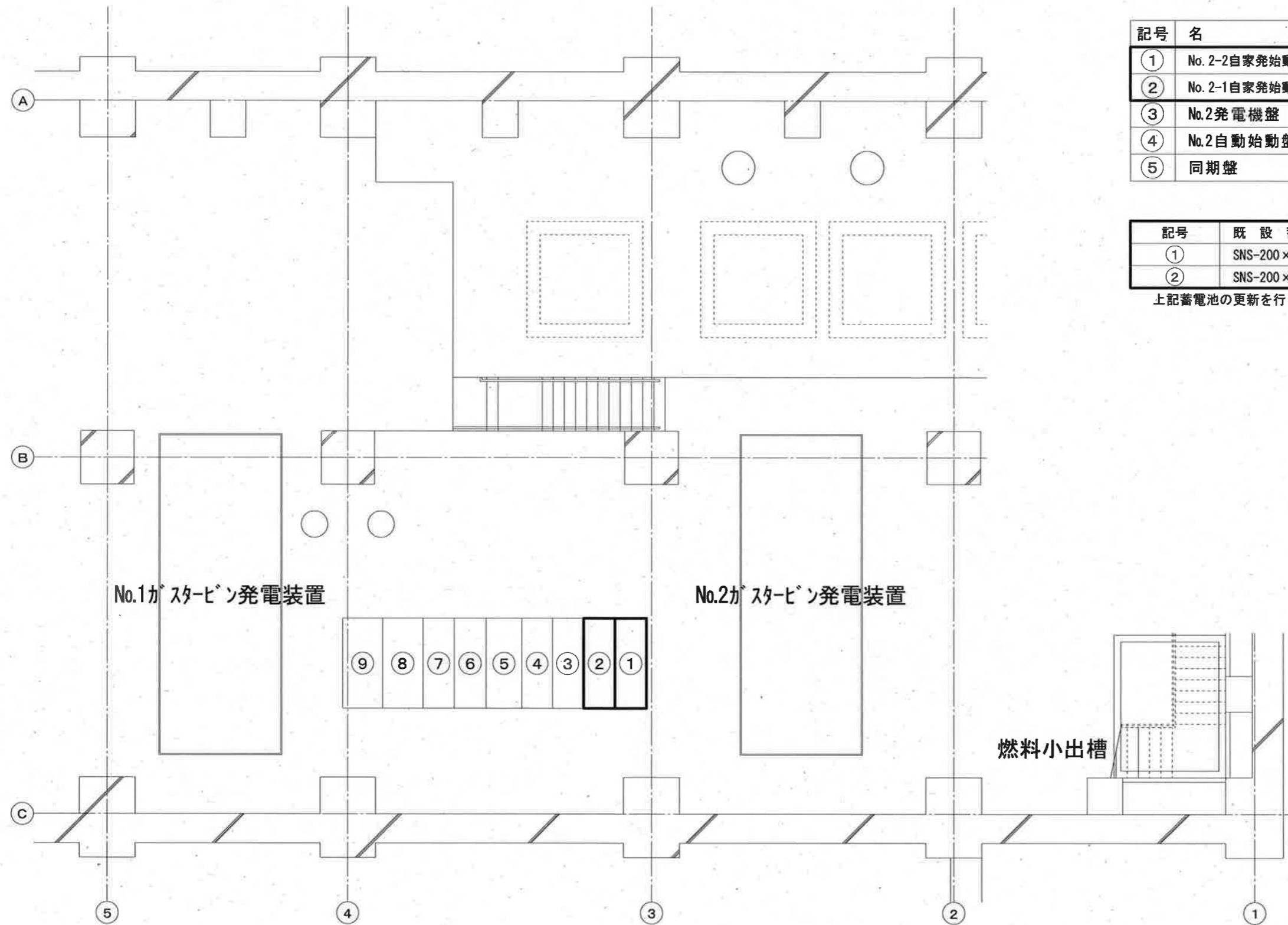
記号	既 設 蓄 電 池	新 設 蓄 電 池
⑧	SNS-500×24・SNS-200×12	長寿命型MSE-500×24・長寿命型MSE-200×12
⑩	SNS-50-12×2	長寿命型MSE-50-12×2

上記蓄電池の更新を行う。

◻ : 施工範囲

工事名	海老ノ丸ポンプ場外蓄電池更新工事(R6-1)				
名称	海老ノ丸ポンプ場 ポンプ棟1階平面図	図面No.	3/19		
縮尺	Non.	課長	補佐	係長	設計 検図
令和6年度		栗田	松本	廣瀬	栗田
高知市上下水道局 下水道施設管理課					西村

ポンプ棟地下平面図



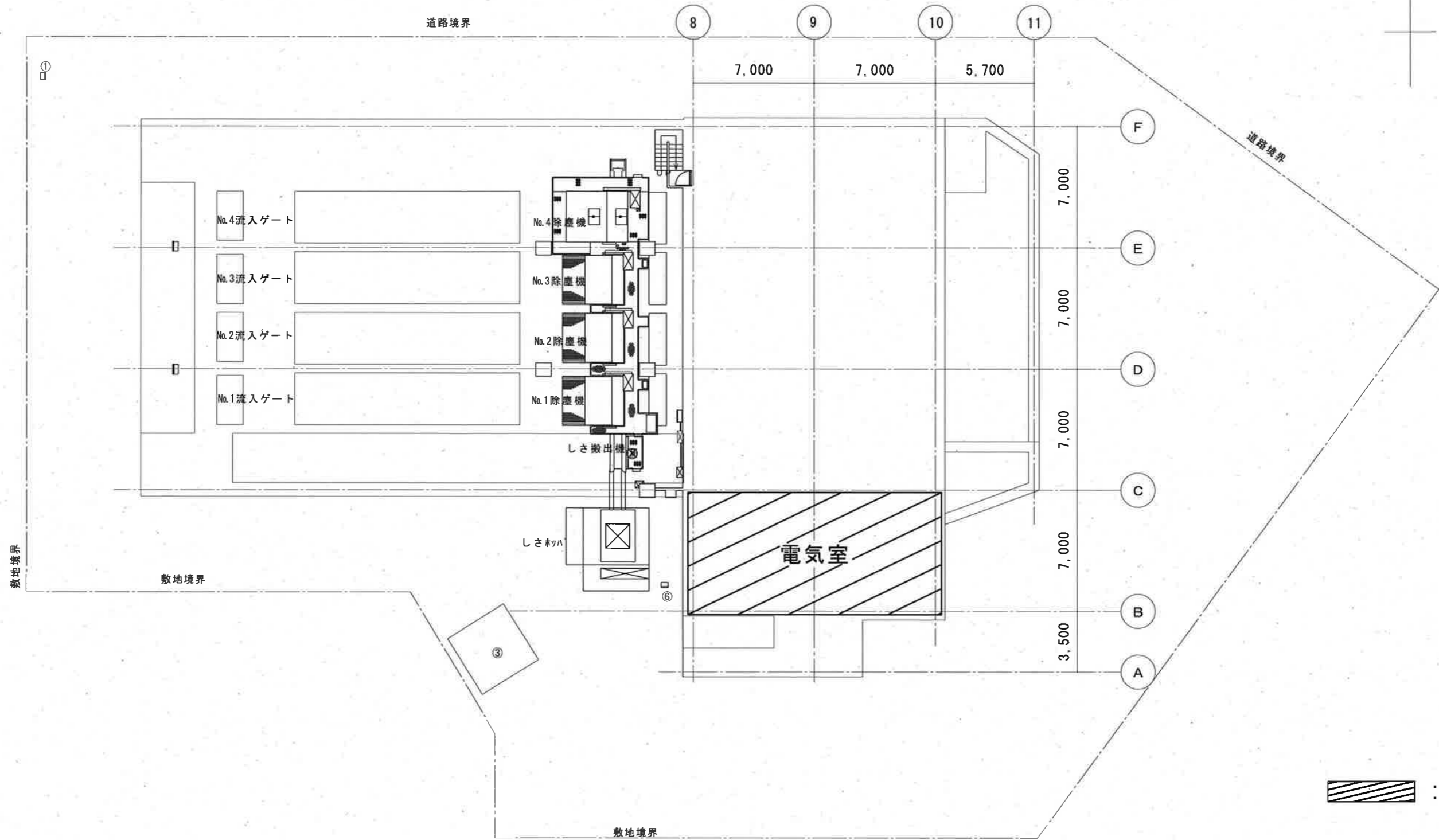
記号	名 称	記号	名 称
①	No. 2-2自家発始動用直流電源盤	⑥	No.1自動始動盤
②	No. 2-1自家発始動用直流電源盤	⑦	No.1発電機盤
③	No.2発電機盤	⑧	No.1-1始動用直流電源装置
④	No.2自動始動盤	⑨	No.1-2始動用直流電源装置
⑤	同期盤		

記号	既設蓄電池	新設蓄電池
①	SNS-200×48	長寿命型MSE-200×48
②	SNS-200×48	長寿命型MSE-200×48

上記蓄電池の更新を行う。

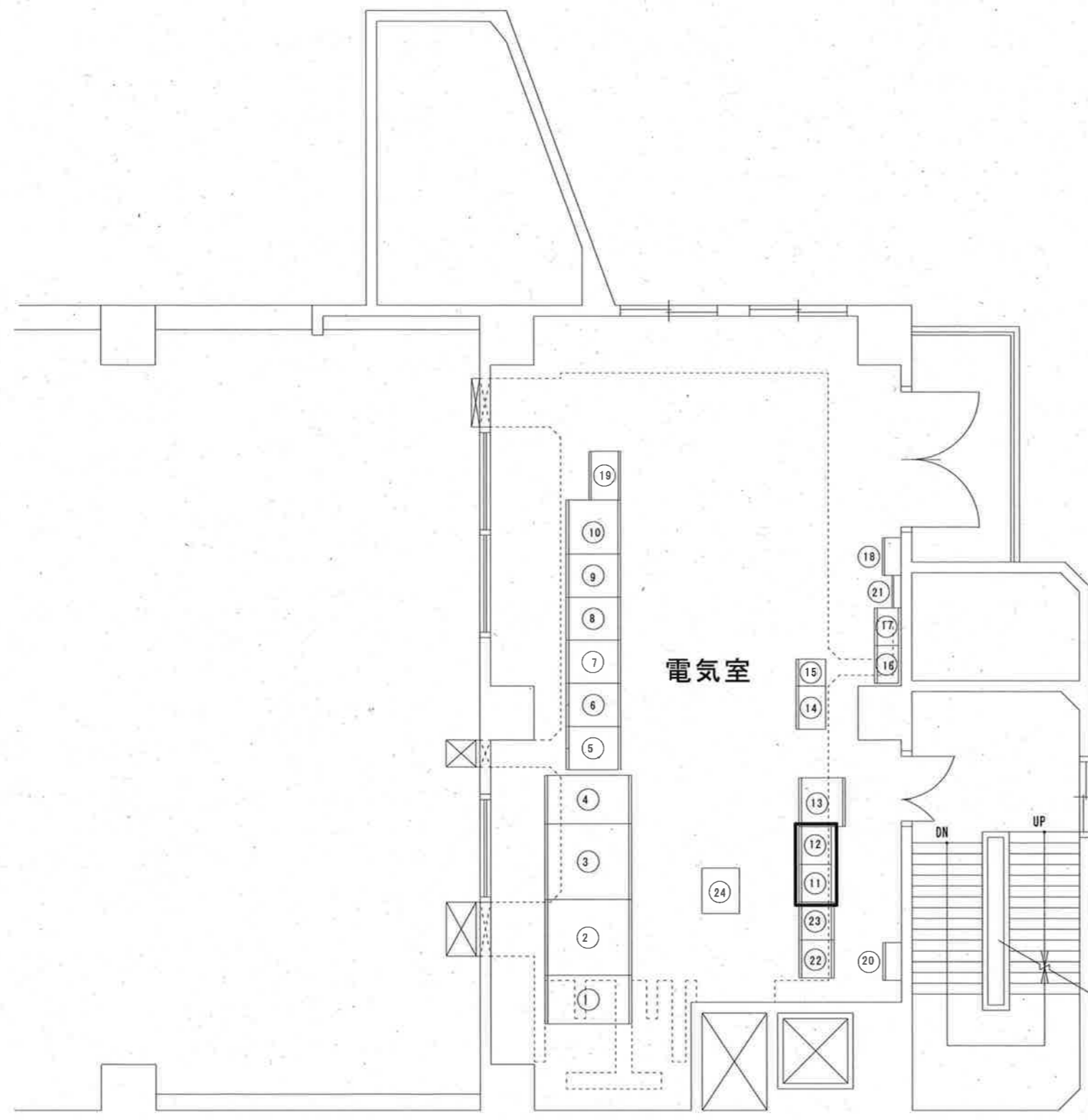
◻ : 施工範囲

工事名	海老ノ丸ポンプ場外蓄電池更新工事(R6-1)					
名称	海老ノ丸ポンプ場	ポンプ棟地下1階平面図	図面No.	4/19		
縮尺	Non.	課長	補佐	係長	設計	検図
令和6年度						
高知市上下水道局 下水道施設管理課						



: 施工範囲

工事名	海老ノ丸ポンプ場外蓄電池更新工事(R6-1)					
名称	小石木ポンプ場	全体平面図	図面No.	5/19		
縮尺	1/250	課長	補佐	係長	設計	検図
令和6年度						
高知市上下水道局 下水道施設管理課						



記 入

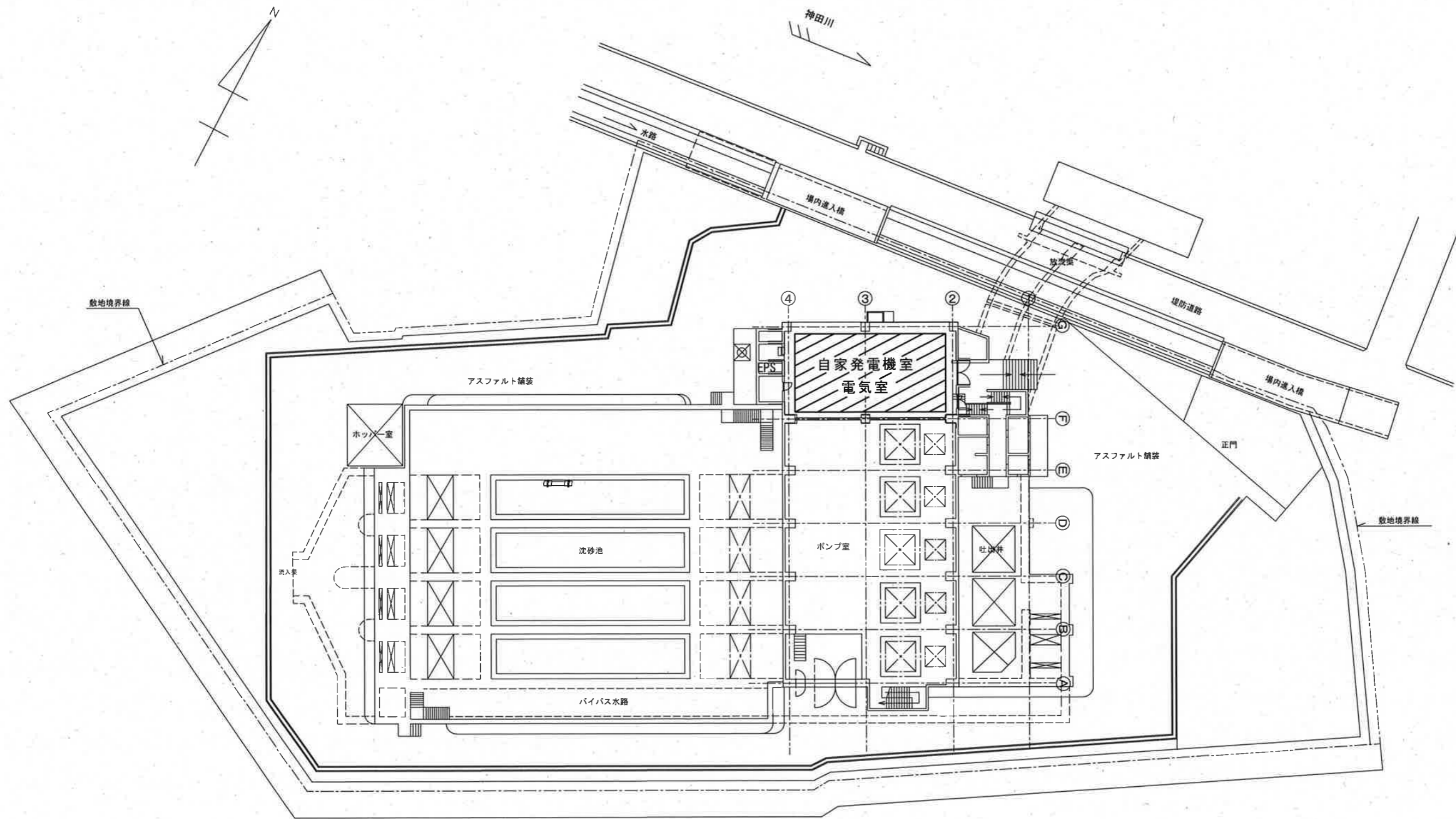
NO.	名 称
①	引込受電盤
②	動力変圧器盤
③	切替監視盤
④	照明変圧器盤
⑤	NO.1補機盤
⑥	NO.1エンジンポンプ盤
⑦	NO.2補機盤
⑧	NO.2エンジンポンプ盤
⑨	NO.3エンジンポンプ盤
⑩	NO.4電動ポンプ盤
⑪	NO.1直流電源盤
⑫	NO.2直流電源盤
⑬	除塵機盤
⑭	流入・バイパスゲート盤
⑮	県ゲート盤
⑯	県ゲート盤
⑰	県ゲート盤(遠方操作盤)
⑱	テレメータ入力レ盤
⑳	建築付帯動力盤
㉑	建築付帯電灯盤L-2
㉒	低圧動力盤(売電)
㉓	低圧動力盤(売電2)
㉔	発電機主幹盤


記号	既設蓄電池	新設蓄電池
⑪	MSE-50-12×2	長寿命型MSE-50-12×2
⑫	MSE-50-12×2	長寿命型MSE-50-12×2

上記蓄電池の更新を行う。

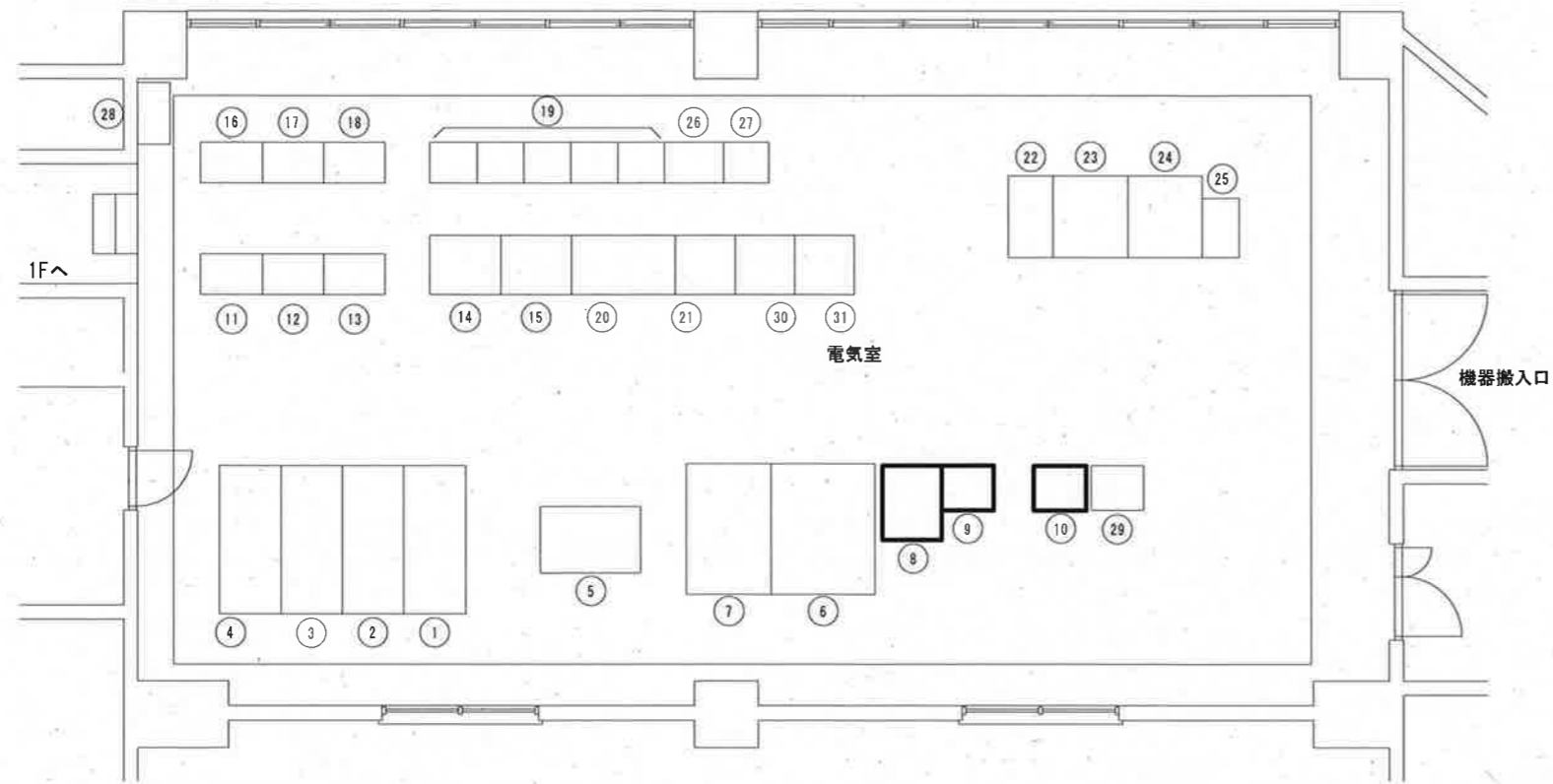
□ : 施工範囲

工事名	海老ノ丸ポンプ場外蓄電池更新工事(R6-1)					
名称	小石木ポンプ場	電気室平面図	図面No.	6/19		
縮尺	1/250	課長	補佐	係長	設計	検図
令和6年度						
高知市上下水道局 下水道施設管理課						



 : 施工範囲

工事名	海老ノ丸ポンプ場外蓄電池更新工事(R6-1)					
名称	神田ポンプ場 全体平面図	図面No.	7/19			
縮尺	1/400	課長	補佐	係長	設計	検図
令和6年度						
高知市上下水道局 下水道施設管理課						



番号	名称
①	高圧受電盤
②	動力変圧器1次盤
③	発電機連絡盤
④	No.5ポンプ盤
⑤	コンクリート基礎(旧変圧器架台用)
⑥	変圧器2次盤(3φ3W 低圧動力盤)
⑦	変圧器3次盤(1φ3W 電灯設備)
⑧	100V直流電源盤
⑨	No.1 24V直流電源盤
⑩	No.3ポンプ24V直流電源盤
⑪	中継端子盤
⑫	排水ポンプ継電器盤-4
⑬	排水ポンプ継電器盤-5
⑭	沈砂池設備 動力制御盤(ゲート)
⑮	沈砂池設備 動力制御盤(除塵機)
⑯	排水ポンプ継電器盤-1
⑰	排水ポンプ継電器盤-2
⑱	排水ポンプ継電器盤-3
⑲	排水ポンプコントロールセンタ
⑳	補機監視盤
㉑	No.1ポンプ監視盤
㉒	中央監視操作卓-1
㉓	中央監視操作卓-2
㉔	中央監視操作卓-3
㉕	テレメータ用入力Ry盤
㉖	No.4排水ポンプ継電器盤
㉗	No.4排水ポンプコントロールセンタ
㉘	接地端子盤
㉙	No.4ポンプ24V直流電源盤
㉚	No.2ポンプ監視盤
㉛	No.5ポンプ監視盤

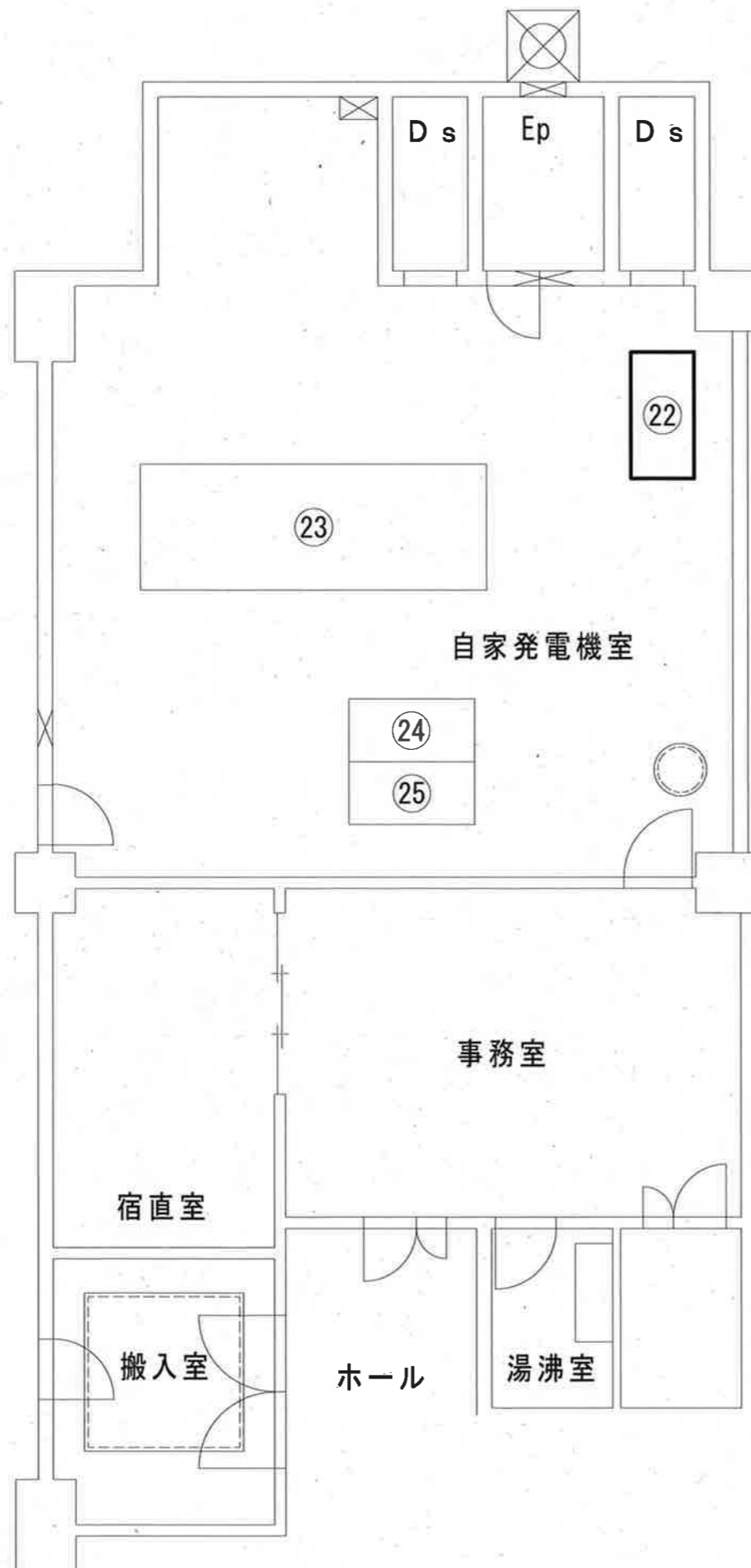
記号	既設蓄電池	新設蓄電池
⑧	SNS-50-12×9	長寿命型MSE-50-12×9
⑨	SNS-100-6×4	長寿命型MSE-100-6×4
⑩	SNS-50-12×2	長寿命型MSE-50-12×2

上記蓄電池の更新を行う。

2階平面図

◻ : 施工範囲

工事名	海老ノ丸ポンプ場外蓄電池更新工事(R6-1)					
名称	神田ポンプ場 電気室平面図				図面No.	8/19
縮尺	Non.	課長	補佐	係長	設計	検図
令和6年度		◎	◎	◎	◎	◎
高知市上下水道局 下水道施設管理課		◎	◎	◎	◎	◎



1 階平面図

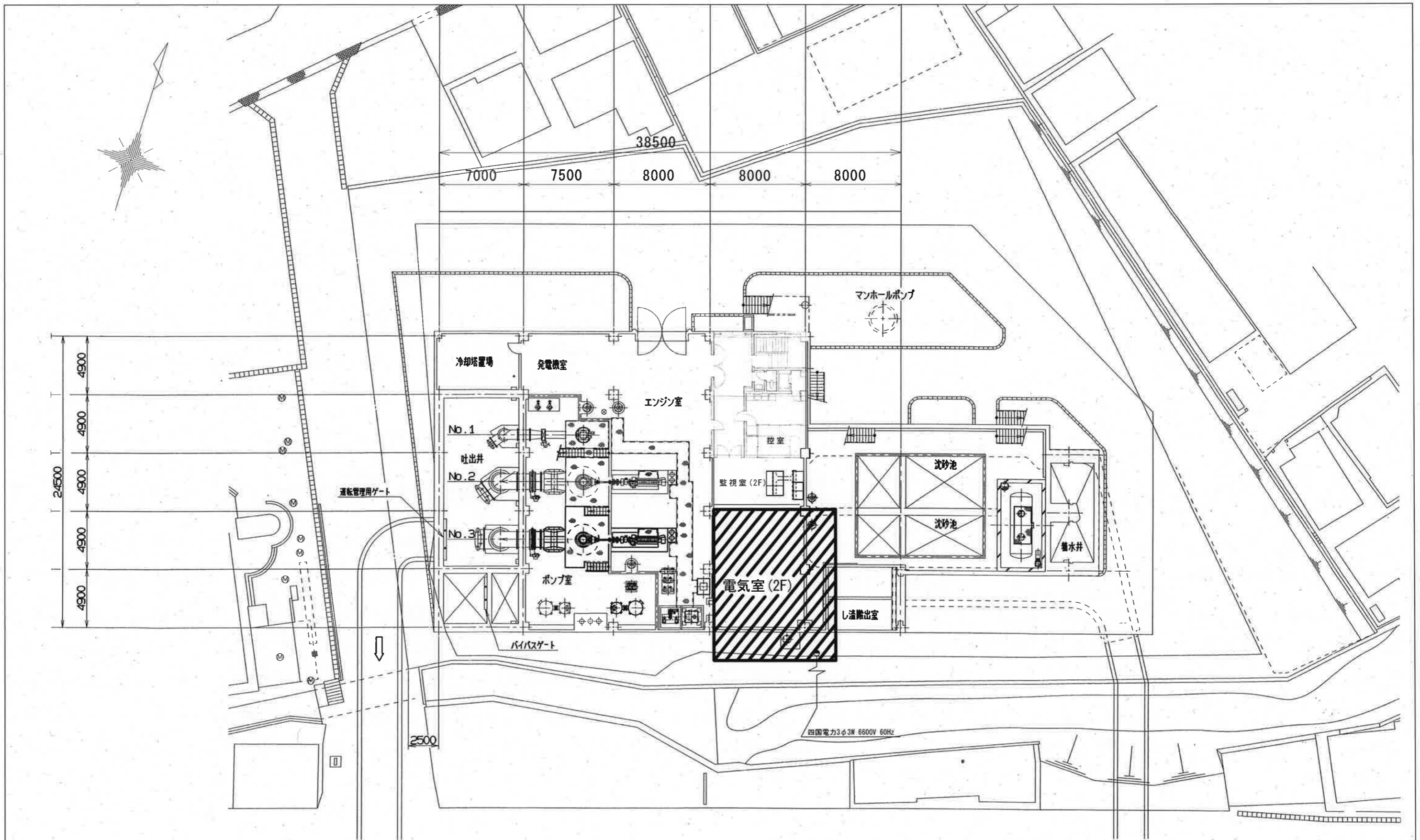
記号	名 称
②②	始動用直流電源盤
②③	ガスタービン発電機 (500KVA)
②④	発電機盤
②⑤	自動始動盤

記号	既 設 蓄 電 池	新 設 蓄 電 池
②②	SNS-300×12	長寿命型MSE-300×12

上記蓄電池の更新を行う。

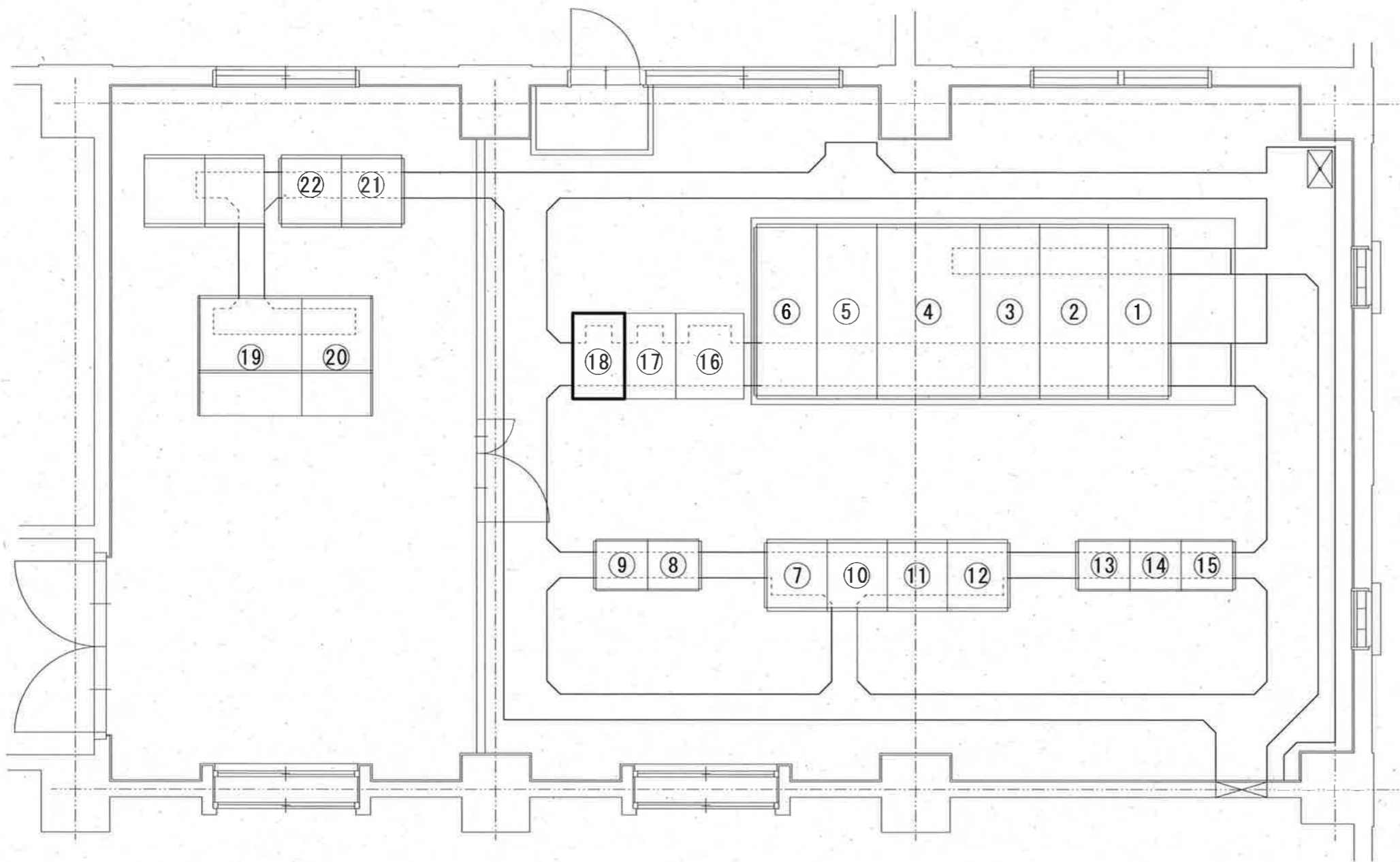
◻ : 施工範囲

工事名	海老ノ丸ポンプ場外蓄電池更新工事 (R6-1)					
名 称	神田ポンプ場 1階平面図			図面No.	9/19	
縮 尺	Non.	課長	補佐	係長	設計	検図
令和6年度		廣瀬	松本	廣瀬	柴	西村
高知市上下水道局 下水道施設管理課						



▨ : 施工範囲

工事名	海老ノ丸ポンプ場外蓄電池更新工事(R6-1)				
名称	五台山ポンプ場	全体平面図	図面No.	10/19	
縮尺	1/400	課長	補佐	係長	設計
令和6年度		課長	補佐	係長	設計
高知市上下水道局 下水道施設管理課		栗田	松本	廣瀬	栗田
					西村



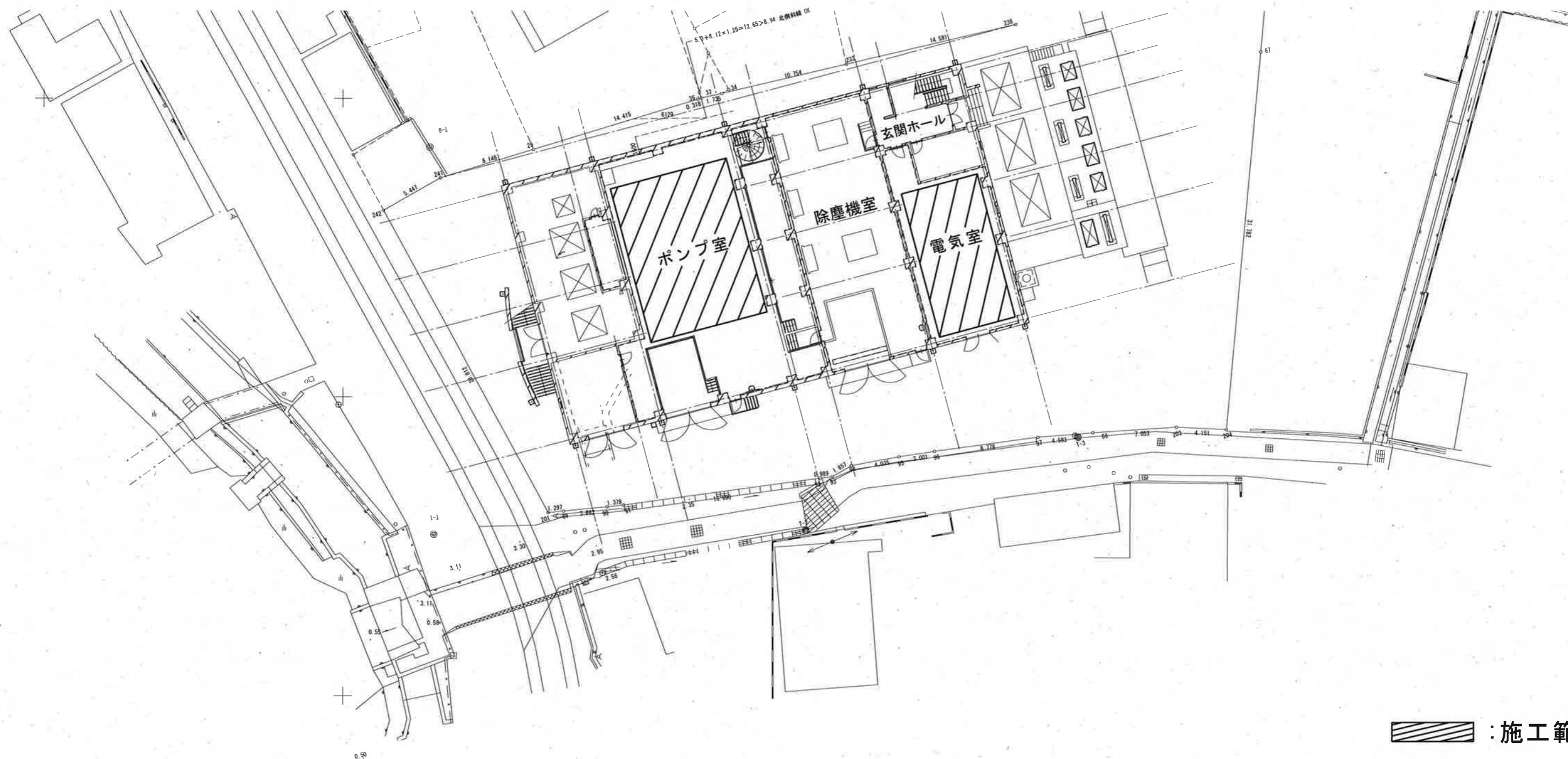
盤記号	盤名称
①	引込受電盤
②	電源切替盤
③	1号排水ポンプ盤
④	動力変圧器盤
⑤	動力分岐盤
⑥	照明変圧器盤
⑦	沈砂池リレー盤
⑧	沈砂池コントロールセンタ
⑨	"
⑩	排水ポンプリレー盤
⑪	"
⑫	"
⑬	排水ポンプコントロールセンタ
⑭	"
⑮	"
⑯	NO. 1 直流電源盤
⑰	NO. 2 直流電源盤
⑱	NO. 3 直流電源盤
⑲	監視操作盤
⑳	ITV盤
㉑	計装盤
㉒	シーケンサ盤


記号	既設蓄電池	新設蓄電池
⑱	SNS-50-12×2	長寿命型MSE-50-12×2

上記蓄電池の更新を行う。

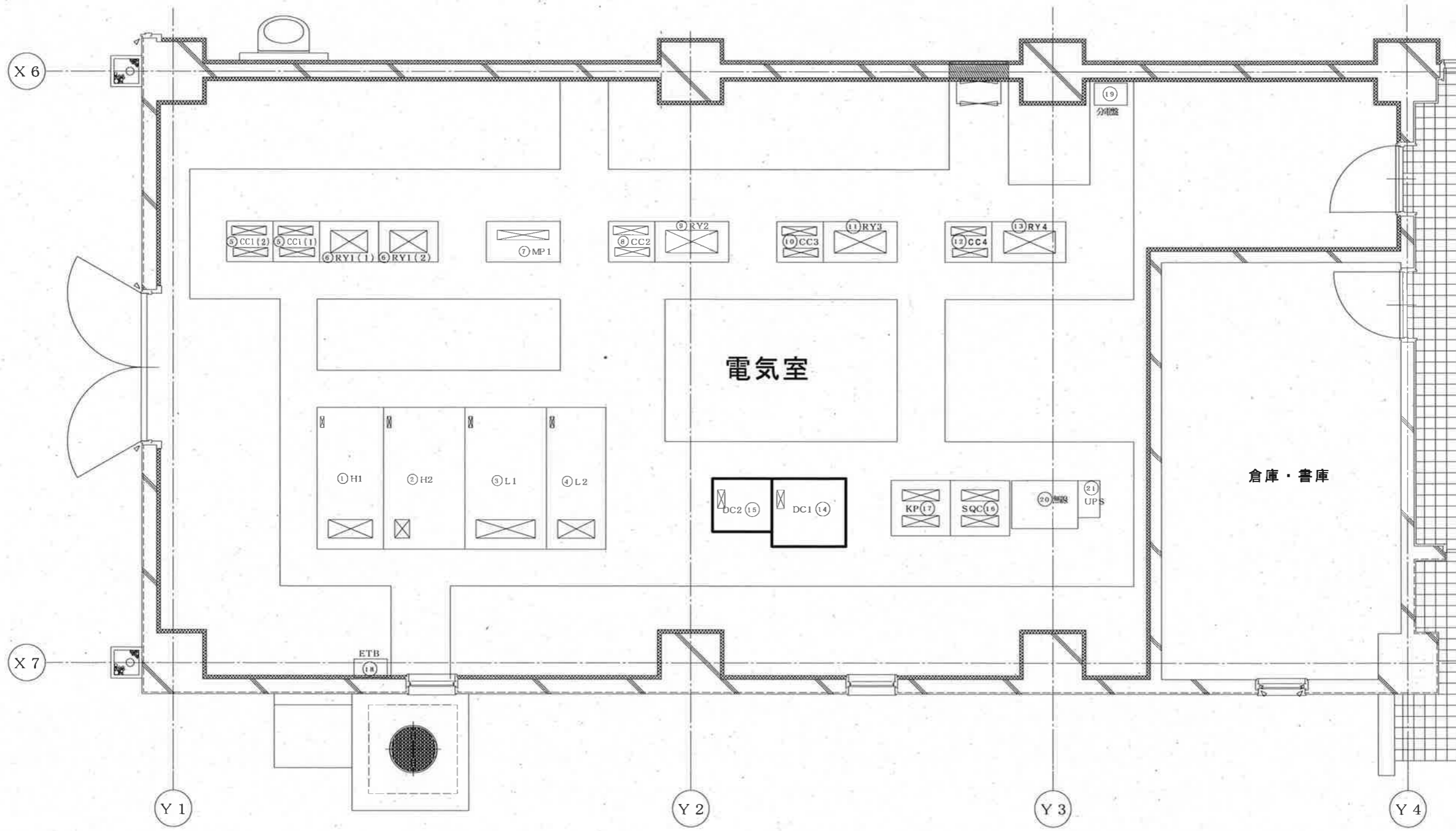
◻ : 施工範囲

工事名	海老ノ丸ポンプ場外蓄電池更新工事(R6-1)					
名称	五台山ポンプ場 電気室平面図				図面No.	11/19
縮尺	Non.	課長	補佐	係長	設計	検図
令和6年度						
高知市上下水道局 下水道施設管理課						



 : 施工範囲

工事名	海老ノ丸ポンプ場外蓄電池更新工事(R6-1)					
名称	関雨水ポンプ場	全体平面図	図面No.	12/19		
縮尺	Non.	課長	補佐	係長	設計	検図
令和6年度						
高知市上下水道局 下水道施設管理課						



番号	盤名称	盤記号
①	引込受電盤	H1
②	主変圧器盤	H2
③	動力分電盤	L1
④	照明分電盤	L2
⑤	汲排水設備コントロールセンター	CC-1
⑥	汲排水設備補助制御盤	RY-1
⑦	NO. 1 電動ポンプ盤	MP-1
⑧	NO. 2 ポンプコントロールセンター	CC-2
⑨	NO. 2 ポンプ補助制御盤	RY-2
⑩	NO. 3 ポンプコントロールセンター	CC-3
⑪	NO. 3 ポンプ補助制御盤	RY-3

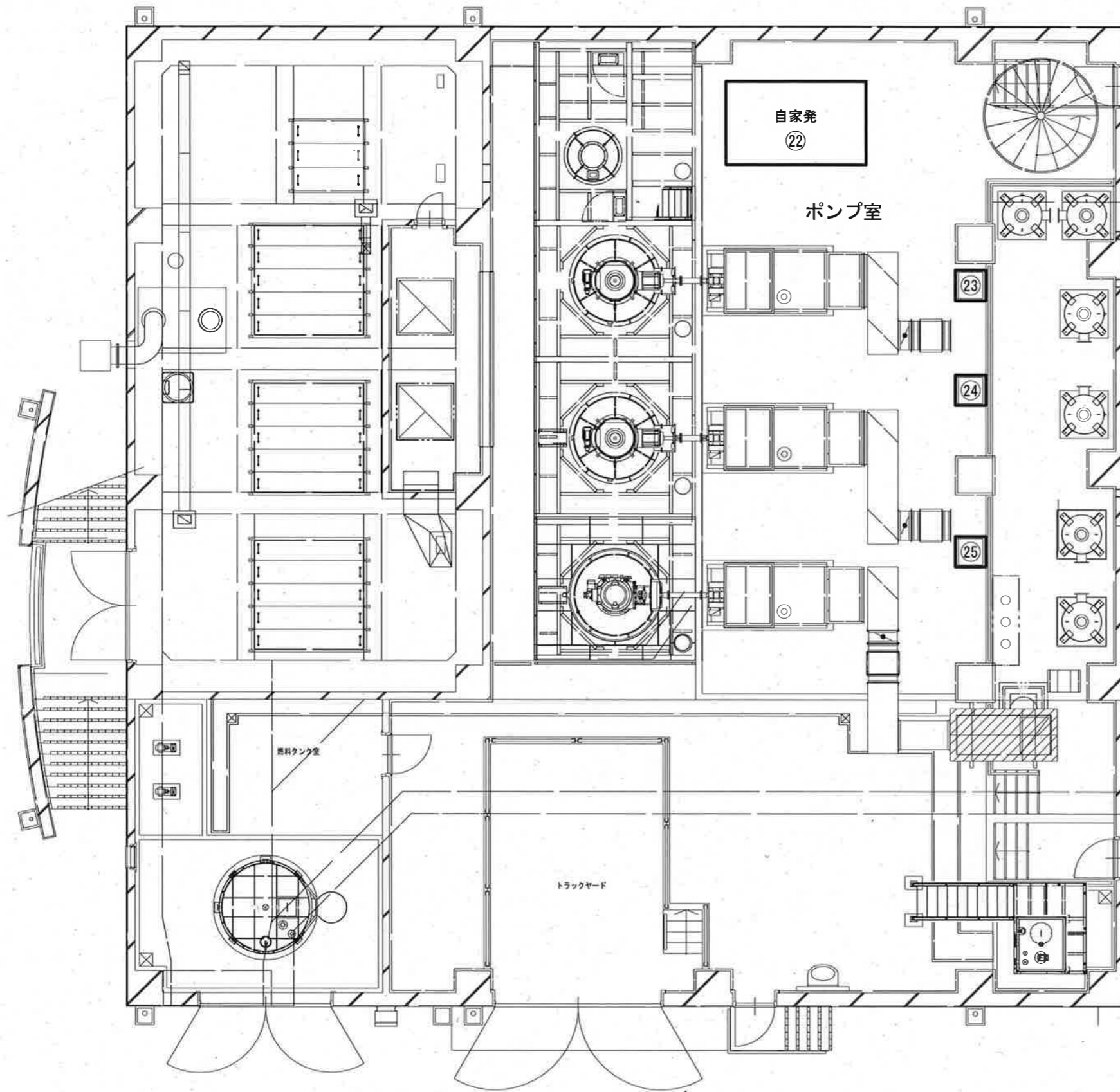
番号	盤名称	盤記号
⑫	NO. 4 ポンプコントロールセンター	CC-4
⑬	NO. 4 ポンプ補助制御盤	RY-4
⑭	NO. 1 直流蓄電池装置	DC-1
⑮	NO. 2 直流蓄電池装置	DC-2
⑯	シーケンスコントローラ盤	SQC
⑰	計装変換器盤	KP
⑱	接地端子箱	E-TB
⑳	無線伝送装置	
㉑	無線伝送装置用UPS	

記号	既設蓄電池	新設蓄電池
⑭	MSE-100-6×4	長寿命型MSE-100-6×4
⑮	MSE-100-6×4	長寿命型MSE-100-6×4

上記蓄電池の更新を行う。

 : 施工範囲

工事名	海老ノ丸ポンプ場外蓄電池更新工事(R6-1)					
名称	関雨水ポンプ場 電気室平面図			図面No.	13/19	
縮尺	Non.	課長	補佐	係長	設計	検図
令和6年度						
高知市上下水道局 下水道施設管理課						



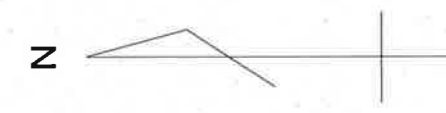
記号	名 称
②②	自家発電機
②③	No. 2起動用直流電源盤
②④	No. 3起動用直流電源盤
②⑤	No. 4起動用直流電源盤

記号	既 設 蓄 電 池	新 設 蓄 電 池
②②	MSJ-100-6×4	長寿命型MSE-100-6×4
②③	MSJ-150×12	長寿命型MSE-150×12
②④	MSJ-150×12	長寿命型MSE-150×12
②⑤	MSJ-150×12	長寿命型MSE-150×12

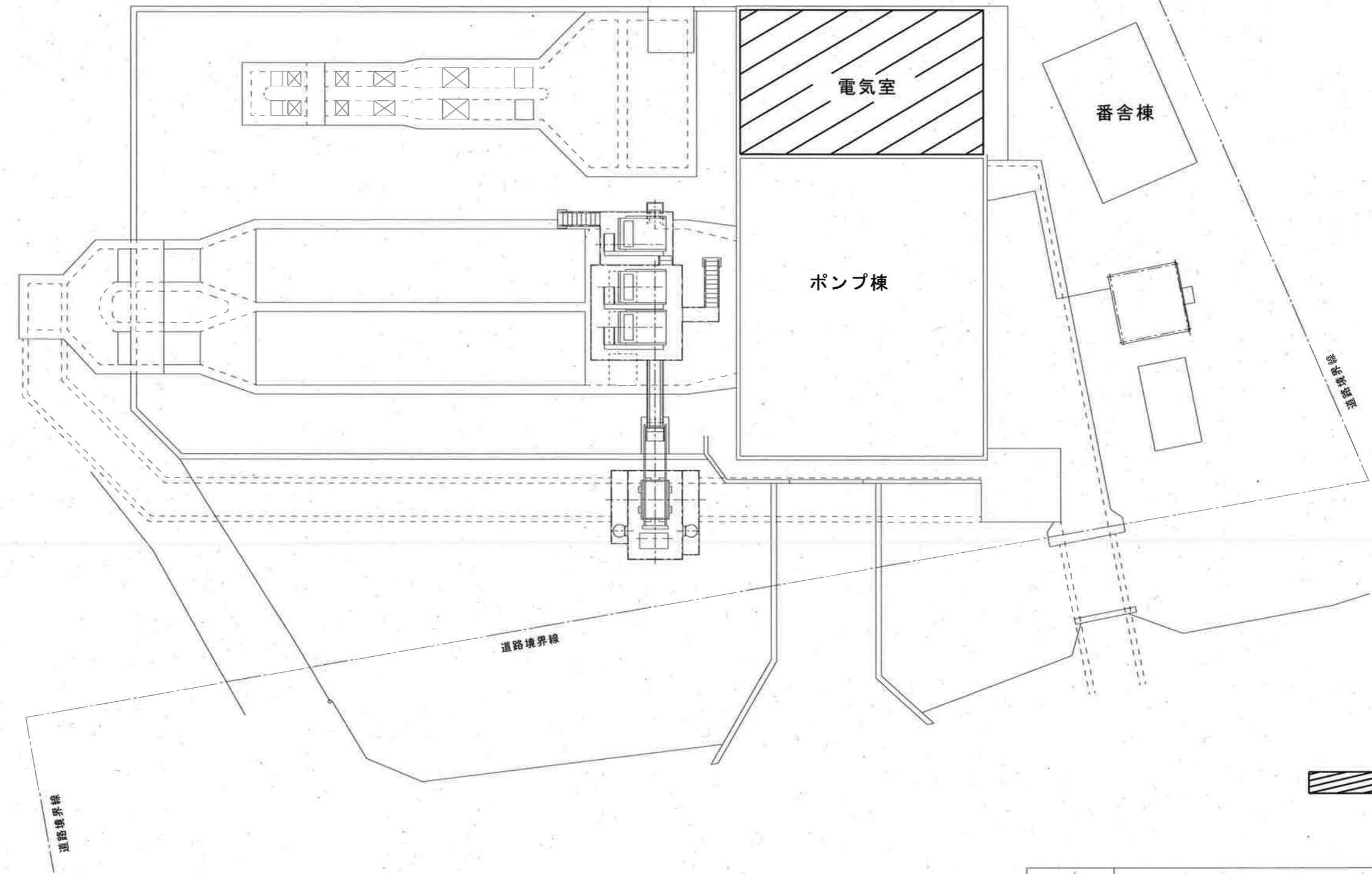
上記蓄電池の更新を行う。


□ : 施工範囲

工事名	海老ノ丸ポンプ場外蓄電池更新工事(R6-1)					
名 称	関雨水ポンプ場	1階ポンプ室平面図	図面No.	14/19		
縮 尺	Non.	課長	補佐	係長	設計	検図
令和6年度			栗田	松本	廣瀬	正木
高知市上下水道局 下水道施設管理課						西村

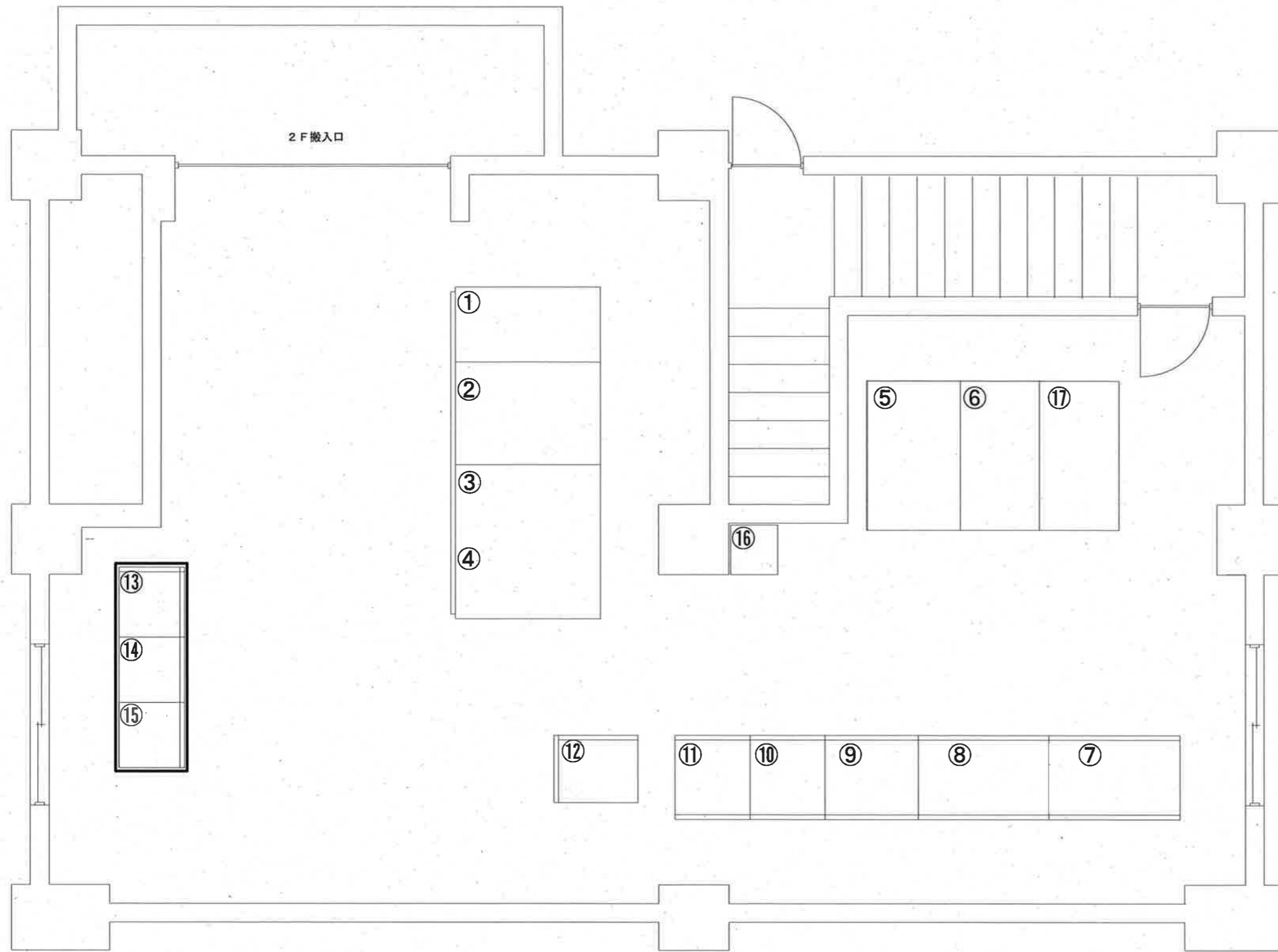


敷地境界線
高須ポンプ場全体平面図 (1/200)



 : 施工範囲

工事名	海老ノ丸ポンプ場外蓄電池更新工事(R6-1)					
名称	高須雨水ポンプ場	全体平面図	図面No.	15/19		
縮尺	1/200	課長	補佐	係長	設計	検図
令和6年度						
高知市上下水道局 下水道施設管理課						



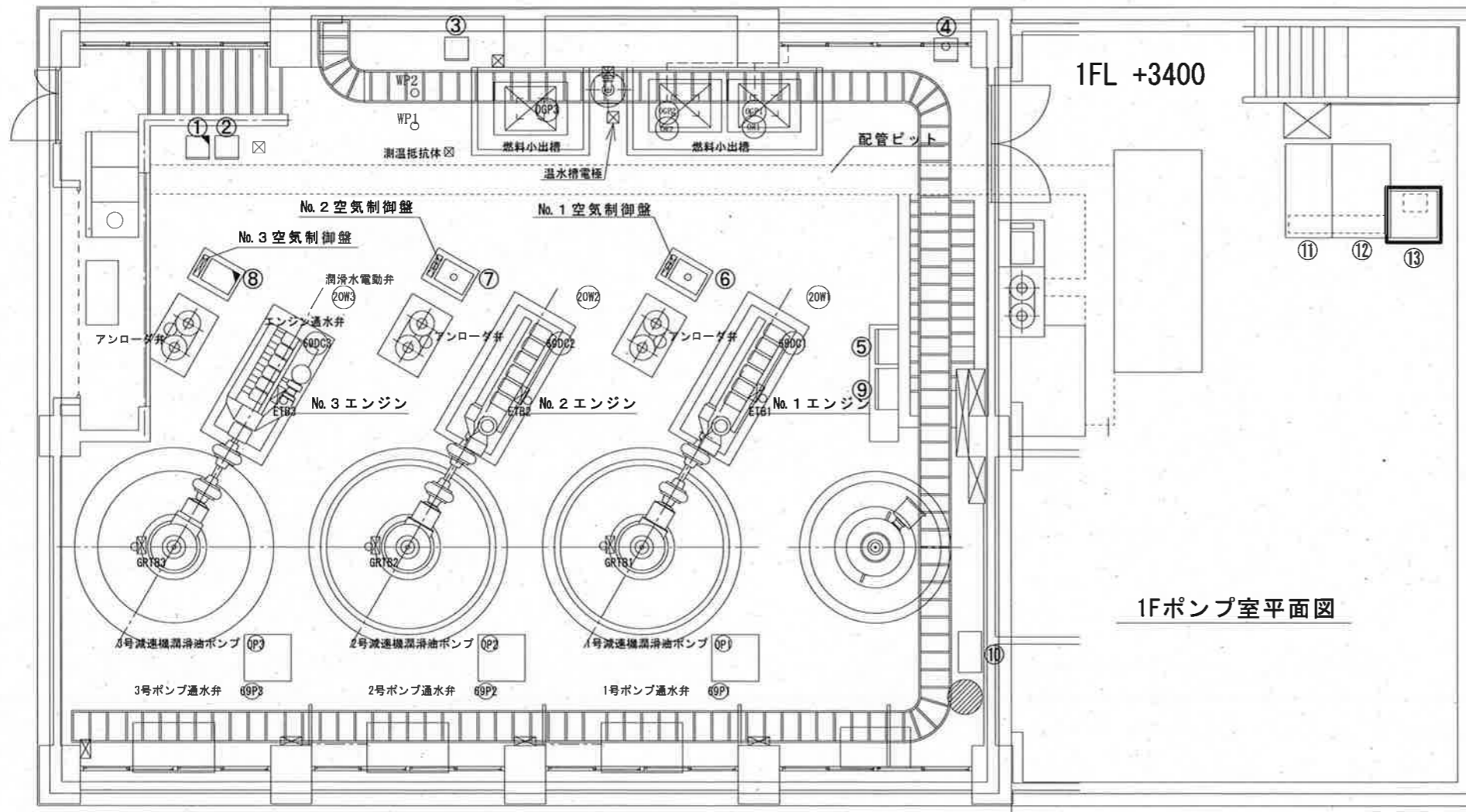
No.		盤名称
①	H1	高圧受電盤
②	H3	自家発電機電気室操作盤
③	H41	No.4主ポンプ盤
④	H42	No.4主ポンプ始動盤
⑤	TR2	200V変圧器盤
⑥	TR3	照明変圧器盤
⑦	K1	No.1雨水ポンプ電気室操作盤
⑧	K21	No.2雨水ポンプ電気室操作盤
⑨	K3	No.3雨水ポンプ電気室操作盤
⑩	K4	No.4雨水ポンプ電気室操作盤
⑪	K5	沈砂池設備電気室操作盤
⑫	TM	テレメータ入力盤
⑬	DCB3	No.3直流電源盤
⑭	DCB2	No.2直流電源盤
⑮	DCB1	制御用直流電源盤
⑯		雨水流入ゲートバースゲート盤
⑰		低圧動力盤

記号	既設蓄電池	新設蓄電池
⑬	MSJ-50-12×2	長寿命型MSE-50-12×2
⑭	MSJ-50-12×2	長寿命型MSE-50-12×2
⑮	MSJ-50-12×2	長寿命型MSE-50-12×2

上記蓄電池の更新を行う。

◻ : 施工範囲

工事名	海老ノ丸ポンプ場外蓄電池更新工事(R6-1)				
名称	高須雨水ポンプ場	2階電気室平面図	図面No.	16/19	
縮尺	Non.	課長	補佐	係長	設計 検図
令和6年度		栗田	松本	廣瀬	栗田 西村
高知市上下水道局 下水道施設管理課					



1FL +3400

1Fポンプ室平面図

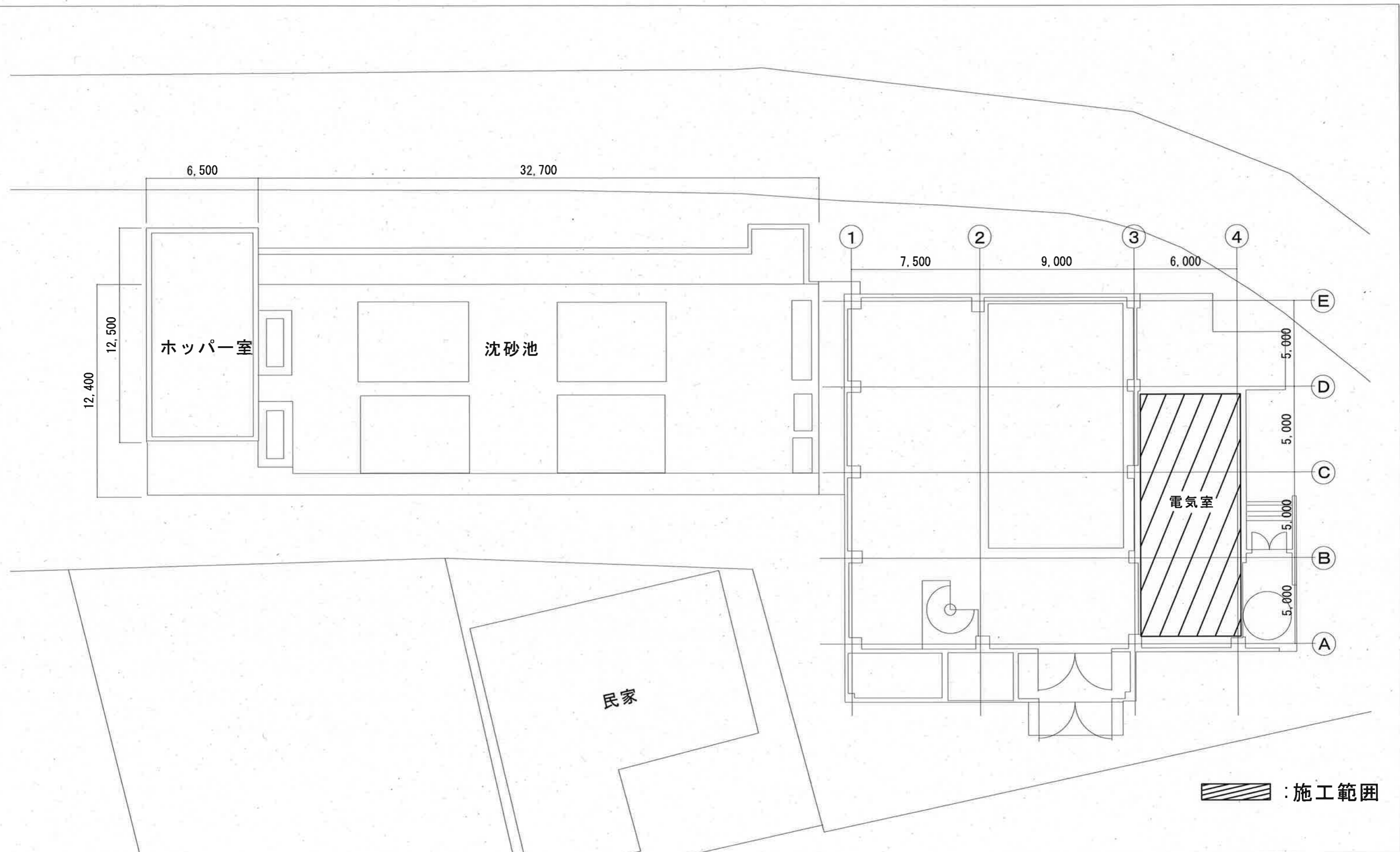
番号	盤記号	名称
①	S 3 1	No. 3空気圧縮機現場操作盤
②		No. 1, 2空気圧縮機現場操作盤
③		No. 1, 2高架揚水ポンプ現場操作盤
④		No. 1, 2燃料移送ポンプ現場操作盤
⑤	S 4 1	温水ポンプクーリングタワー現場操作盤
⑥	G 1 1	No. 1雨水ポンプ現場操作盤
⑦	G 2 1	No. 2雨水ポンプ現場操作盤
⑧	G 3 1	3号主ポンプ現場操作盤
⑨	G 4 1	4号主ポンプ現場操作盤
⑩		水中ポンプ操作盤
⑪	AG 1	発電機盤
⑫	AG 2	自動起動盤
⑬	DCB 4	No. 4直流電源盤

記号	既設蓄電池	新設蓄電池
⑬	MSJ-50-12×9	長寿命型MSE-50-12×9

上記蓄電池の更新を行う。

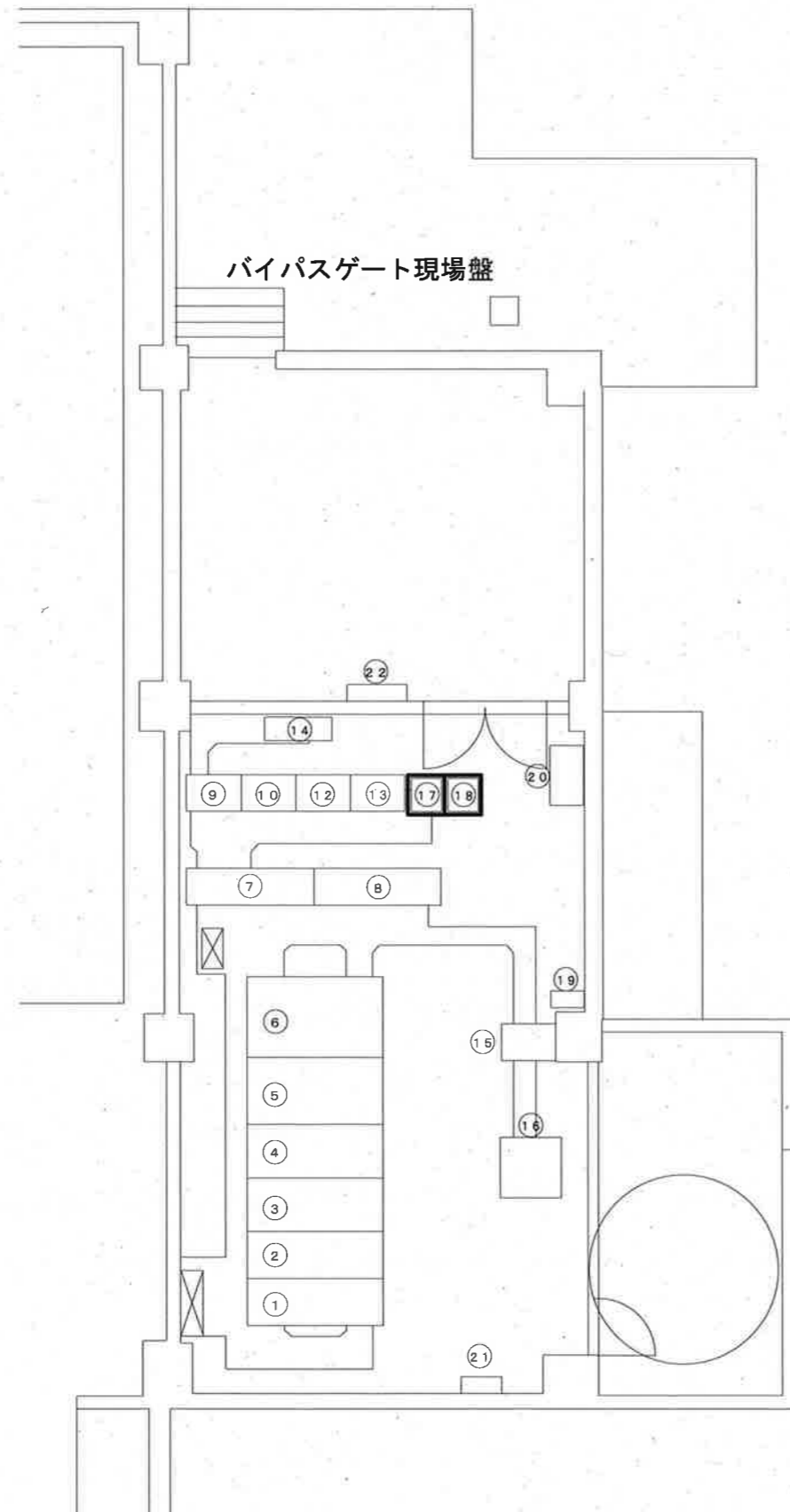
□ : 施工範囲

工事名	海老ノ丸ポンプ場外蓄電池更新工事(R6-1)					
名称	高須雨水ポンプ場	ポンプ棟1階平面図	図面No.	17/19		
縮尺	Non.	課長	補佐	係長	設計	検図
令和6年度			栗田	松本	廣瀬	柴
高知市上下水道局 下水道施設管理課						西村



▨ : 施工範囲

工事名	海老ノ丸ポンプ場外蓄電池更新工事(R6-1)					
名称	初月ポンプ場	全体平面図			図面No.	18/19
縮尺	1/200	課長	補佐	係長	設計	検図
令和6年度		栗田	松本	廣瀬	栗	西村
高知市上下水道局 下水道施設管理課						



電気室機器名称一覧表

番号	盤記号	名称	備考
①	HC-1	引込盤	
②	HC-2	受電盤	
③	HC-3	電源切替盤	
④	HC-4	No.1雨水ポンプ盤	
⑤	HC-5	動力変圧器盤	
⑥	LB-1	低圧主幹盤	
⑦	S-CC-01	沈砂池設備コントロールセンタ	
⑧	P-CC-01	雨水ポンプ設備コントロールセンタ	
⑨	S-RY-01	沈砂池設備補助継電器盤(1)	
⑩	S-RY-02	沈砂池設備補助継電器盤(2)	
⑪			
⑫	P-RY-01	雨水ポンプ設備補助継電器盤(1)	
⑬	P-RY-02	雨水ポンプ設備補助継電器盤(2)	
⑭	P-RY-03	雨水ポンプ設備補助継電器盤(3)	
⑮	P-RY-04	雨水ポンプ設備補助継電器盤(4)	
⑯	DC-1	DC100V NO. 1 直流電源盤	
⑰	DC-2	DC24V NO. 2 ポンプ用直流電源盤	
⑱	DC-3	DC24V NO. 3 ポンプ用直流電源盤	
⑲	UPS	無停電電源装置	
⑳	TM	テレメータ盤	
㉑	L-2	照明分電盤	
㉒	M-2	建築動力盤	

記号	既設蓄電池	新設蓄電池
⑰	SNS-50-12×2	長寿命型MSE-50-12×2
⑱	SNS-50-12×2	長寿命型MSE-50-12×2

上記蓄電池の更新を行う。

◻ : 施工範囲

工事名	海老ノ丸ポンプ場外蓄電池更新工事(R6-1)					
名称	初月ポンプ場 電気室平面図				図面No.	19/19
縮尺	Non.	課長	補佐	係長	設計	検図
令和6年度			栗田	松本	廣瀬	正木
高知市上下水道局 下水道施設管理課						西村