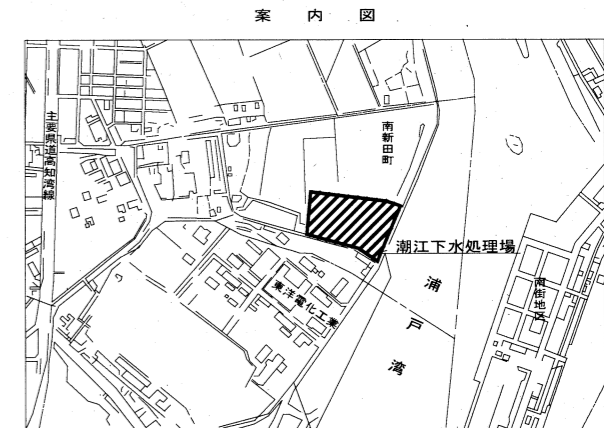

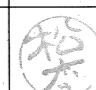
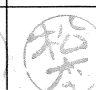


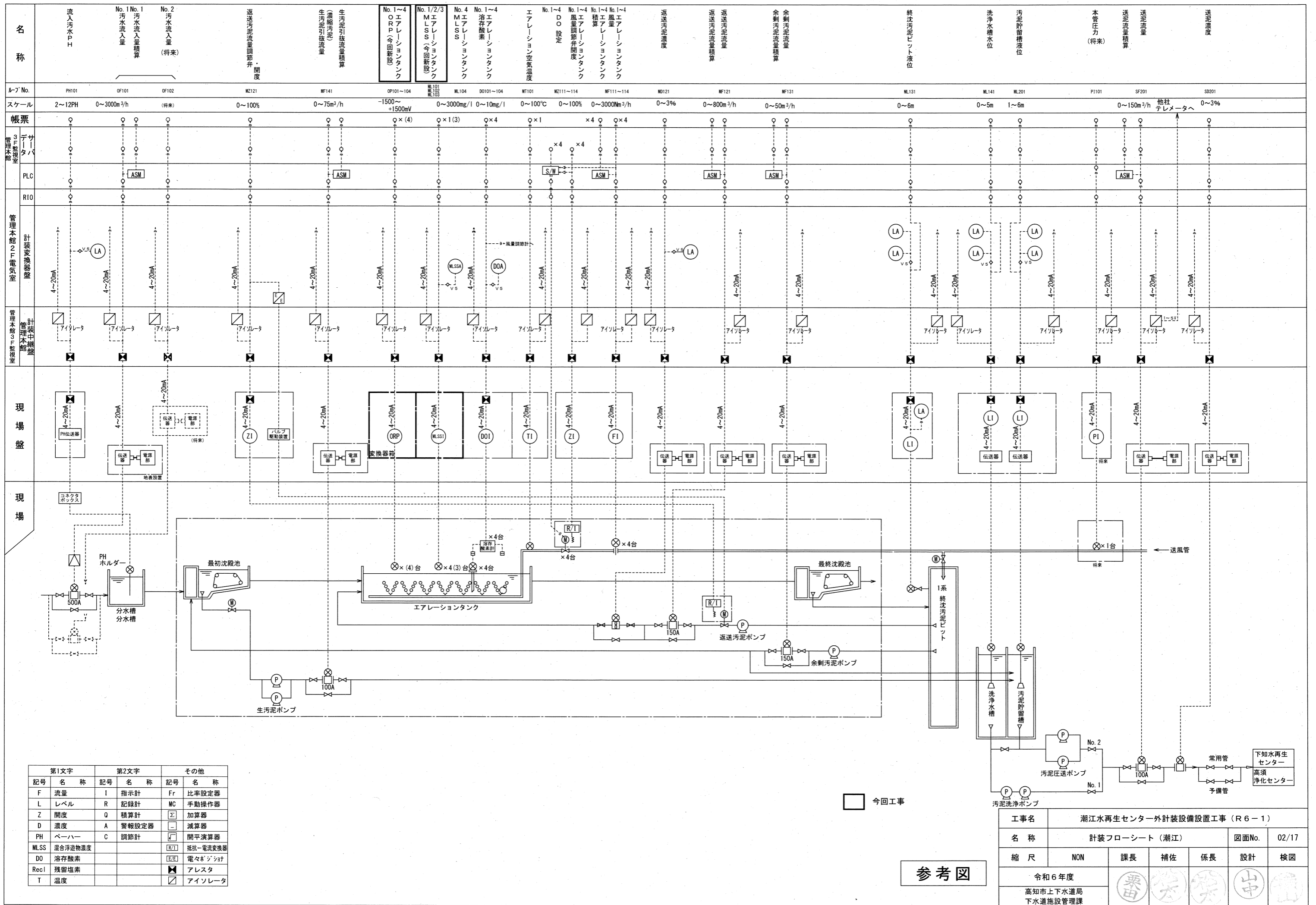


潮江下水処理場一般平面図 S=1/1000



注記)
1. 〰 部は今回工事範囲を示す。

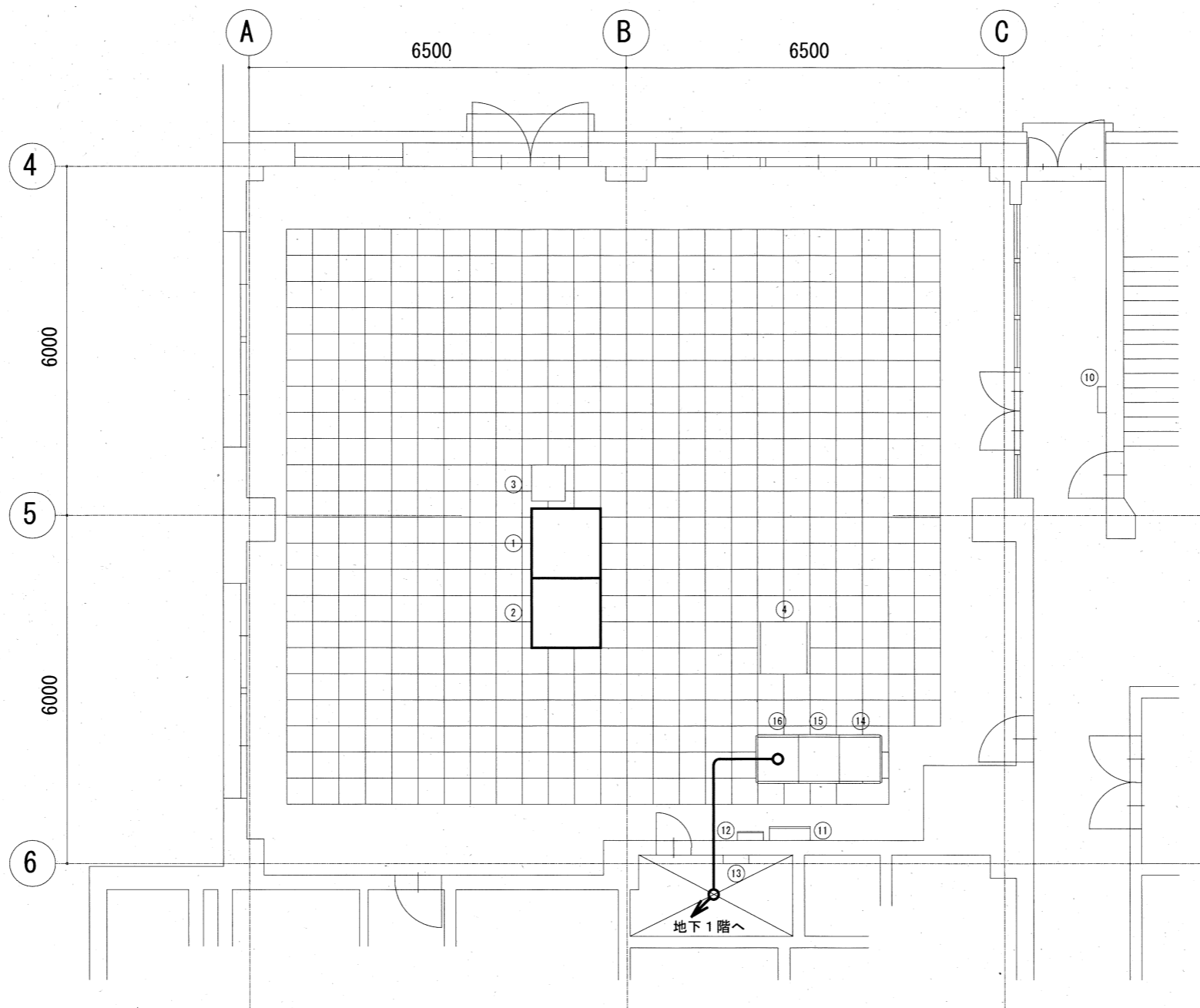
工事名	潮江水再生センター外計装設備設置工事 (R6-1)				
名称	一般平面図 (潮江)			図面No.	01/17
縮尺	1/1000	課長	補佐	係長	設計 検図
令和6年度					
高知市上下水道局 下水道施設管理課					



第1文字		第2文字		その他	
記号	名称	記号	名称	記号	名称
F	流量	I	指示計	Fr	比率設定器
L	レベル	R	記録計	MC	手動操作器
Z	開度	Q	積算計	Σ	加算器
D	濃度	A	警報設定器	—	減算器
PH	ペーハー	C	調節計	—	開平演算器
MLSS	混合浮遊物濃度			R/I	抵抗-電流変換器
DO	溶存酸素			E/E	電圧変換器
Recl	残留塩素			▲	アラスタ
T	温度			□	アイソレータ

参考図

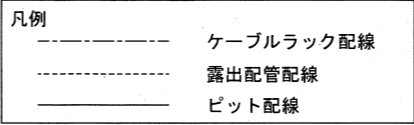
工事名	潮江水再生センター外計装設備設置工事 (R6-1)				
名称	計装フローシート (潮江)			図面No.	02/17
縮尺	NON	課長	補佐	係長	設計 検図
令和6年度					
高知市上下水道局 下水道施設管理課					



管理本館3階中央監視室平面図 S=1/100

3階中央監視室機器名称一覧表

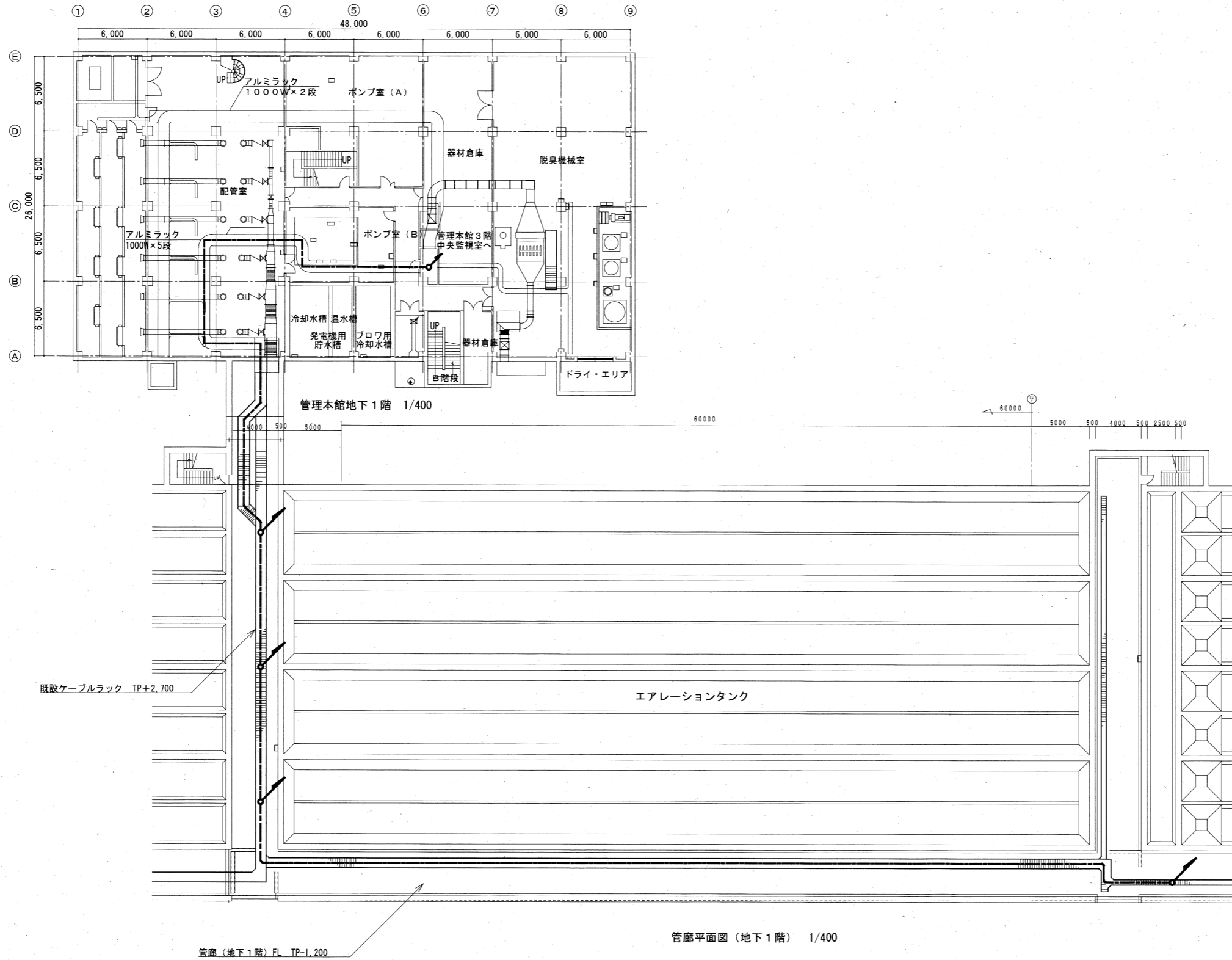
番号	名称	記号	備考
①	データサーバー(1)	DSV1	今回工事にて機能増設
②	データサーバー(2)	DSV2	今回工事にて機能増設
③	プリンタ	PRT	
④	テレメータ盤		
⑤			
⑥			
⑦			
⑧			
⑨			
⑩	端子箱	T-3A	
⑪	場内雨水ポンプ場遠隔監視操作盤		
⑫	デマンド監視制御盤		
⑬	中継端子箱		
⑭	沈砂池横プロセスコントローラ盤	PCS2	
⑮	管理本館プロセスコントローラ盤	PCS1	
⑯	管理本館計装中継盤	TBK11	



注記
1. — は、今回を示す。

参考図

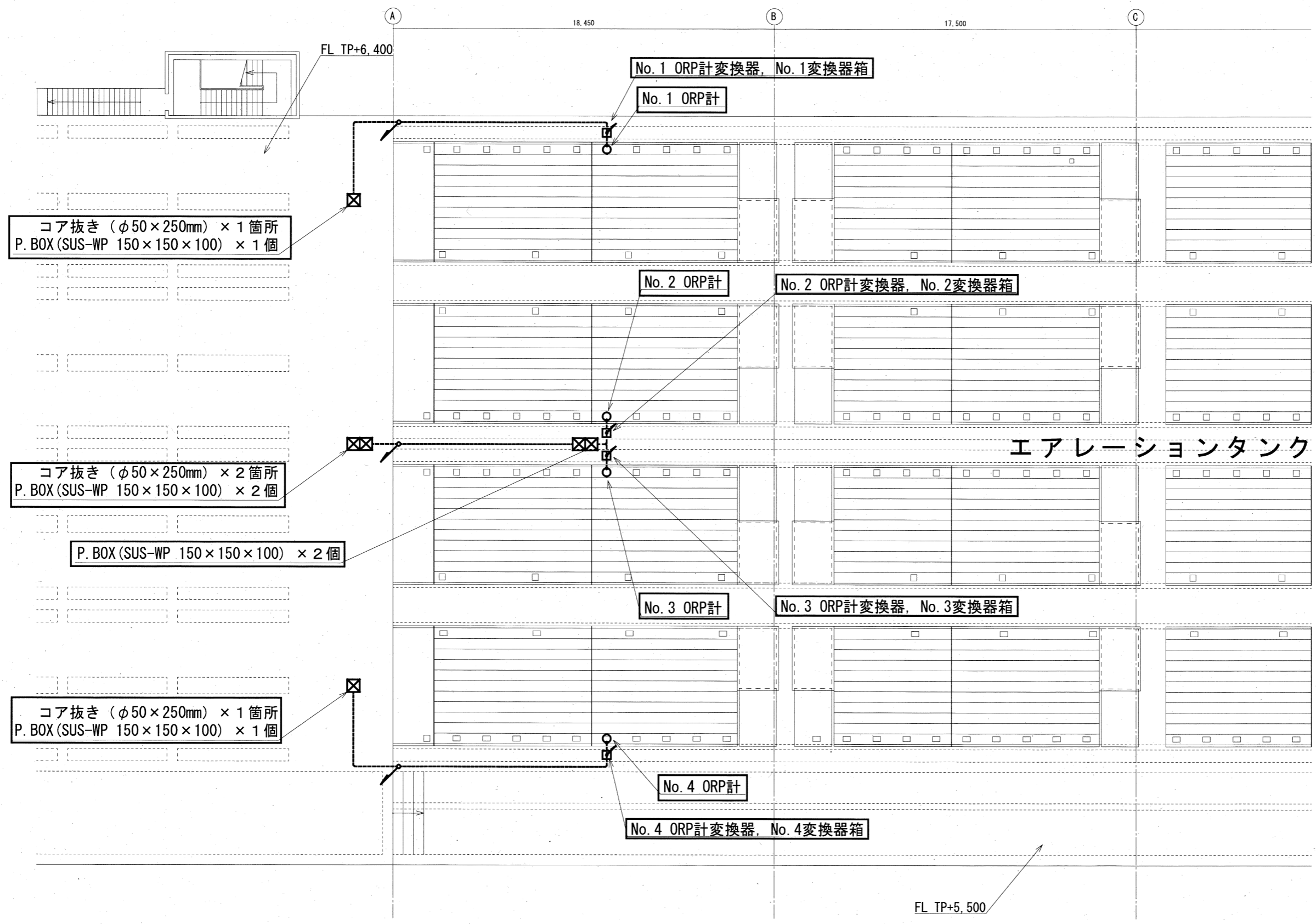
工事名	潮江水再生センター外計装設備設置工事 (R6-1)				
名称	管理本館3階平面図 (潮江)			図面No.	03/17
縮尺	1/100	課長	補佐	係長	設計 検図
令和6年度		栗田	柴	柴	中
高知市上下水道局 下水道施設管理課					



注記
1. ——— は、今回を示す。

参考図

工事名	潮江水再生センター外計装設備設置工事 (R6-1)				
名称	地下1階平面図 (潮江)			図面No.	04/17
縮尺	1/400	課長	補佐	係長	設計 検図
令和6年度					
高知市上下水道局 下水道施設管理課					



コア抜き (φ50×250mm) × 1箇所
P. BOX (SUS-WP 150×150×100) × 1個

コア抜き (φ50×250mm) × 2箇所
P. BOX (SUS-WP 150×150×100) × 2個

P. BOX (SUS-WP 150×150×100) × 2個

コア抜き (φ50×250mm) × 1箇所
P. BOX (SUS-WP 150×150×100) × 1個

No. 1 ORP計変換器, No. 1変換器箱

No. 1 ORP計

No. 2 ORP計

No. 2 ORP計変換器, No. 2変換器箱

No. 3 ORP計

No. 3 ORP計変換器, No. 3変換器箱

No. 4 ORP計

No. 4 ORP計変換器, No. 4変換器箱

エアレーションタンク

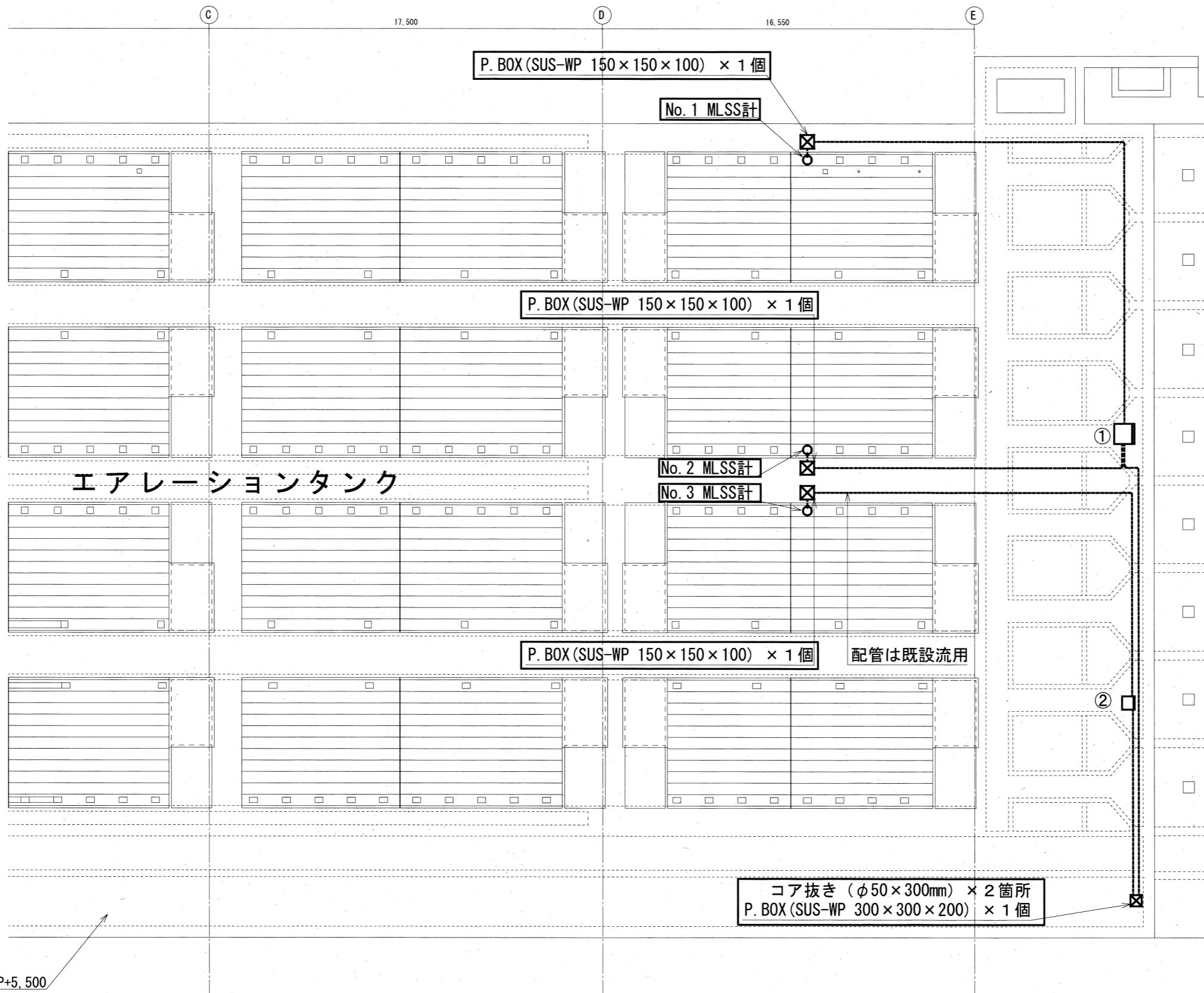
凡例

-----	ケーブルラック配線
.....	露出配管配線
————	ピット配線

注記
1. ——— は、今回を示す。

参考図

工事名	潮江水再生センター外計装設備設置工事 (R6-1)				
名称	エアタン1階平面図1 (潮江)			図面No.	05/17
縮尺	1/200	課長	補佐	係長	設計 検図
令和6年度		栗田	栄	栄	中
高知市上下水道局 下水道施設管理課					



凡例

-----	ケーブルラック配線
-----	露出配管配線
-----	ビット配線

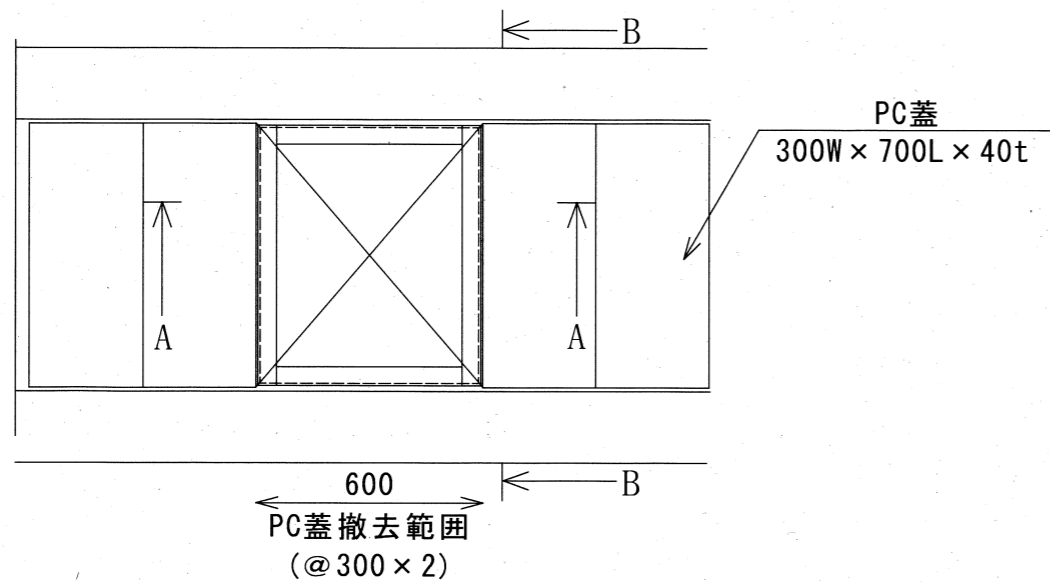
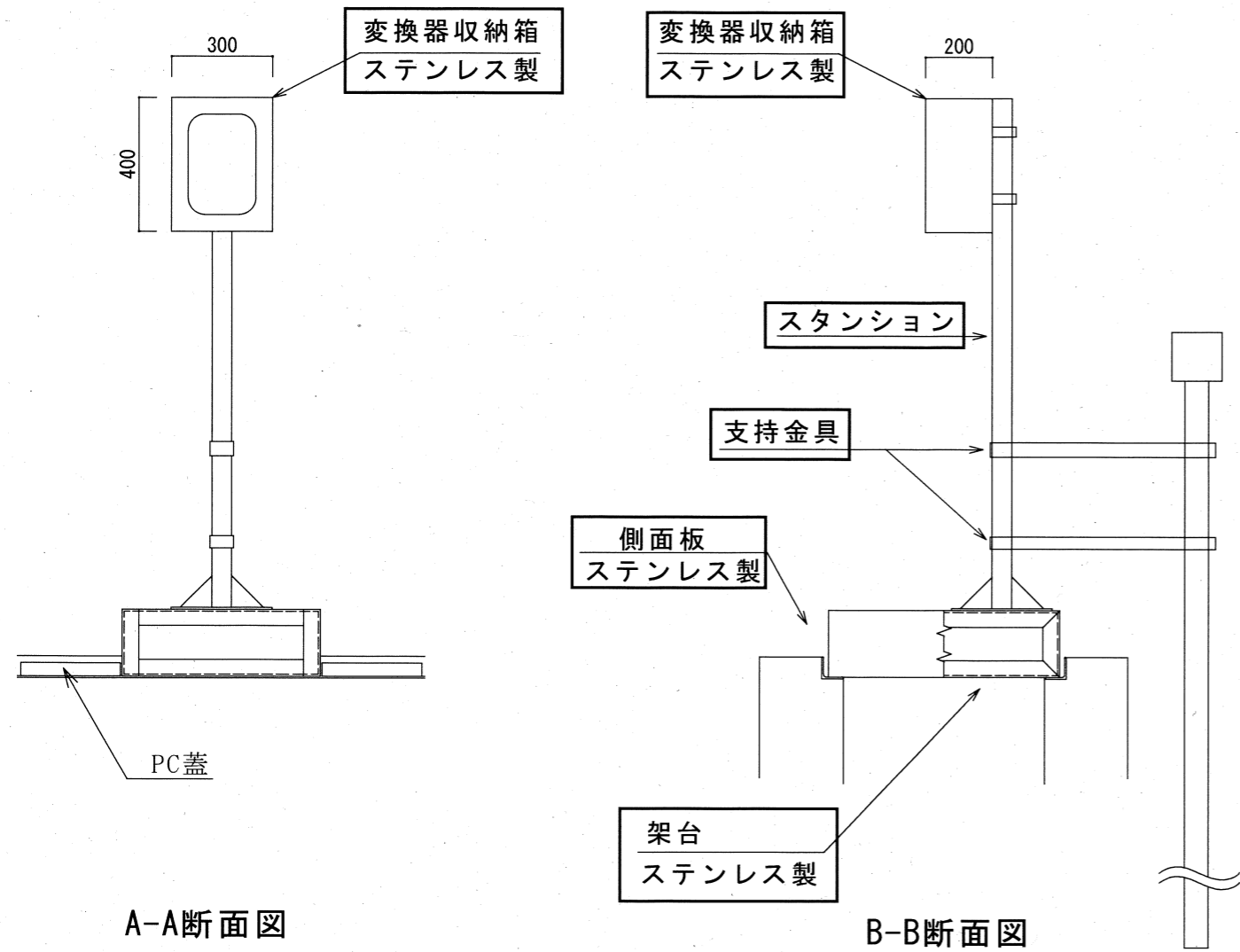
番号	名称	備考
①	エアタンク・MLSS現場盤 (1)	今回工事にて機能増設
②	エアタンク・MLSS現場盤 (2)	今回工事にて機能増設

注記
1. — は、今回を示す。

参考図

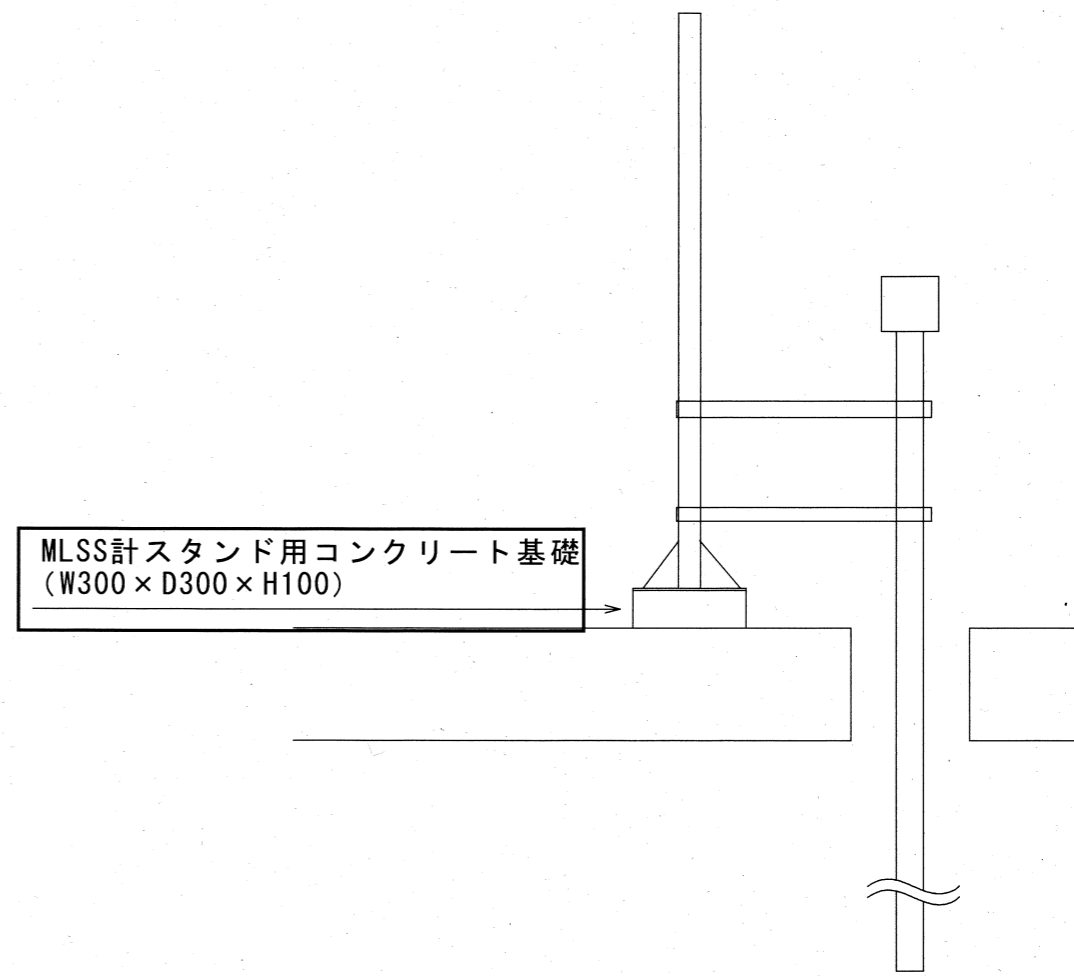
工事名	潮江水再生センター外計装設備設置工事 (R6-1)				
名称	エアタンク1階平面図2 (潮江)			図面No.	06/17
縮尺	1/200	課長	補佐	係長	設計 検図
令和6年度		栗田	松本	松本	山中
高知市上下水道局 下水道施設管理課					

ORP計取付詳細図



※ORP計設置個所のPC蓋を2枚撤去し、架台及びスターションを設置する
 ※架台には各面に板を取り付けエアタンの臭気が漏れないよう塞ぐこと

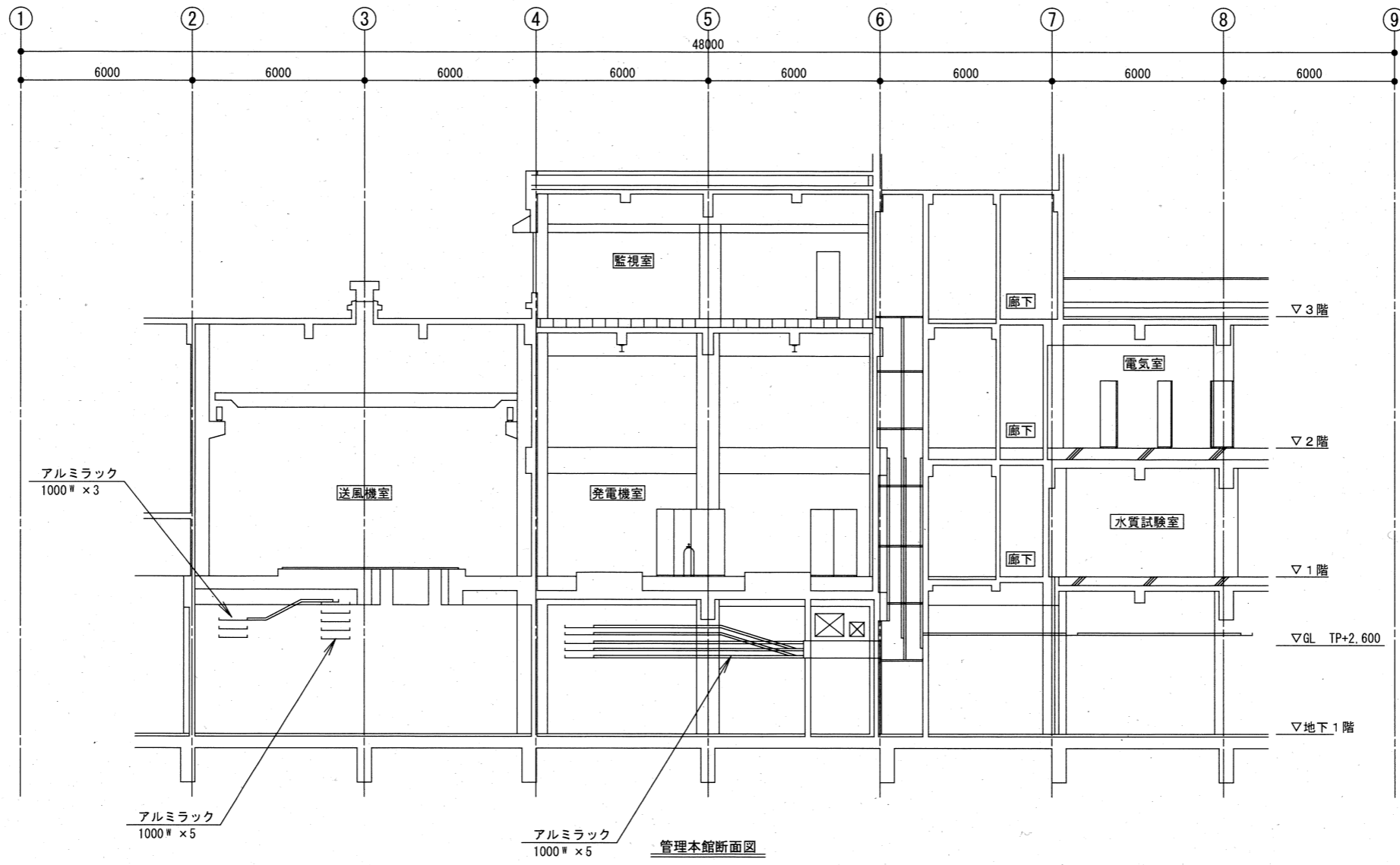
MLSS計取付詳細図



注記
 1. — は、今回を示す。

参考図

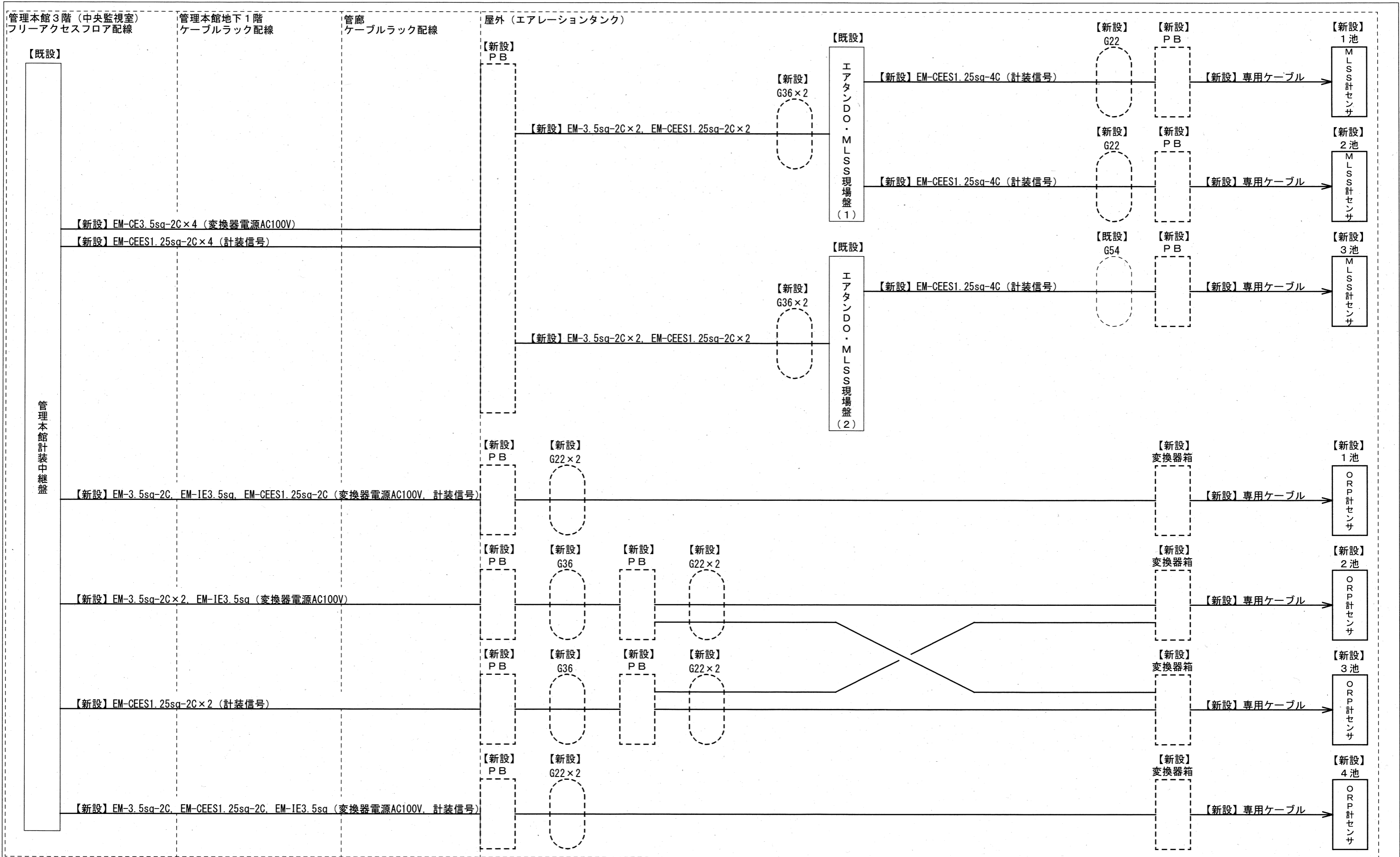
工事名	潮江水再生センター外計装設備設置工事 (R6-1)				
名称	据付詳細図 (潮江)			図面No.	07/17
縮尺	1/20	課長	補佐	係長	設計 検図
令和6年度					
高知市上下水道局 下水道施設管理課					



管理本館断面図 S=1/200

参考図

工事名	潮江水再生センター外計設備設置工事 (R6-1)				
名称	管理本館断面図 (潮江)			図面No.	08/17
縮尺	1/200	課長	補佐	係長	設計 検図
令和6年度					
高知市上下水道局 下水道施設管理課					



注記
1. ——— は、今回を示す。

参考図

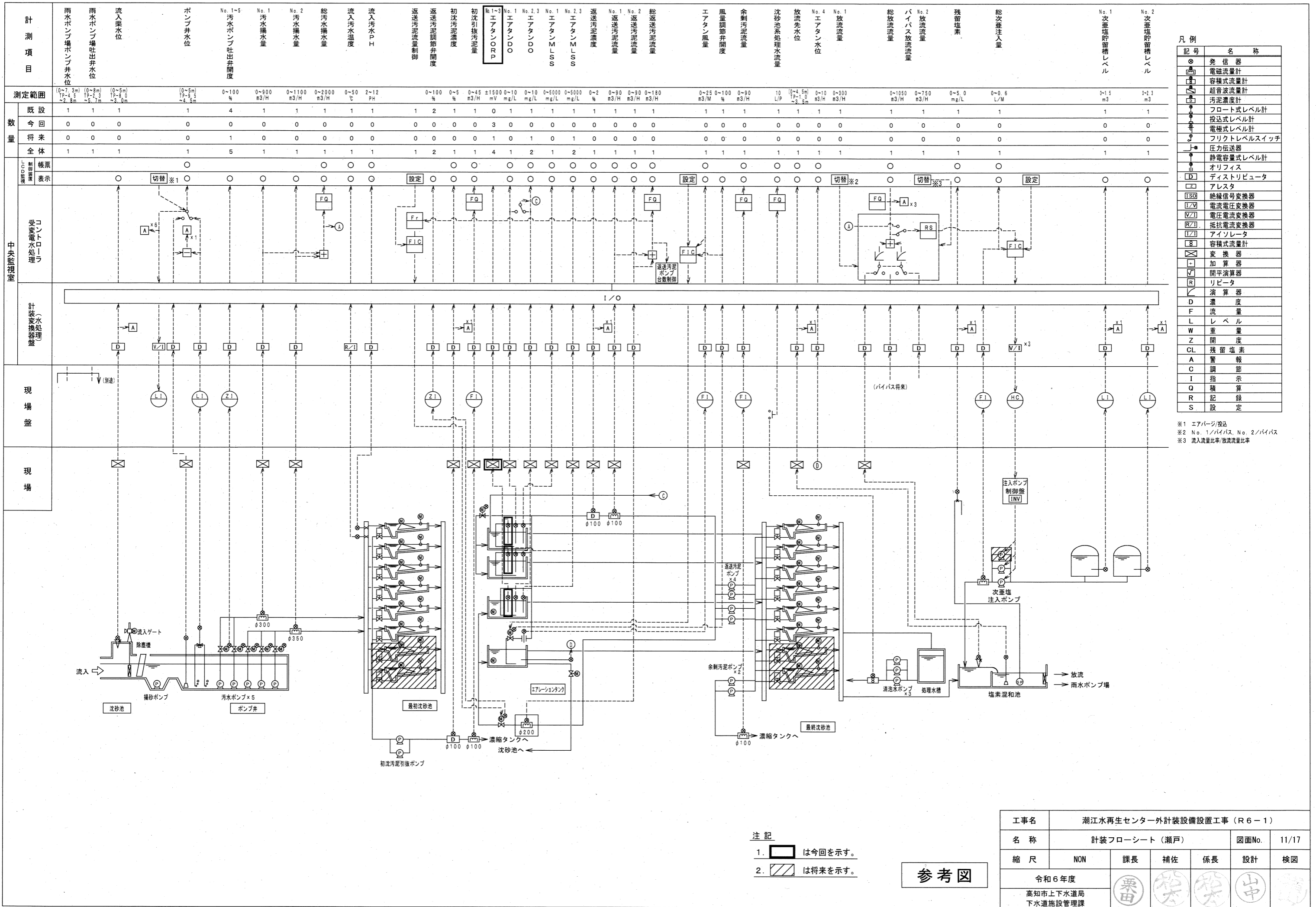
工事名	潮江水再生センター外計装設備設置工事 (R6-1)				
名称	配線系統図(潮江)			図面No.	09/17
縮尺	NON	課長	補佐	係長	設計 検図
令和6年度	栗田	松本	栗田	山中	
高知市上下水道局 下水道施設管理課					



一般平面図 S=1/1000

注記
 1. は、今回対象箇所を示す。

工事名	潮江水再生センター外計装設備設置工事 (R6-1)				
名称	一般平面図 (瀬戸)			図面No.	10/17
縮尺	1/1000	課長	補佐	係長	設計 検図
令和6年度 高知市上下水道局 下水道施設管理課					



計測項目

測定範囲	(0~7.3m) TP-4.5 ~2.8m	(0~8m) TP-2.3 ~5.7m	(0~5m) TP-8.0 ~3.0m	(0~5m) TP-9.5 ~4.5m	0~100 %	0~900 m ³ /H	0~1100 m ³ /H	0~2000 m ³ /H	0~50 °C	2~12 PH	0~100 %	0~5 %	0~45 m ³ /H	±1500 mV	0~10 mg/L	0~10 mg/L	0~5000 mg/L	0~5000 mg/L	0~2 %	0~90 m ³ /H	0~90 m ³ /H	0~180 m ³ /H	0~25 m ³ /M	0~100 %	0~90 m ³ /H	10 L/P	(0~4.5m) TP-1.0 ~3.5m	0~10 m ³ /H	0~300 m ³ /H	0~1050 m ³ /H	0~750 m ³ /H	0~5.0 mg/L	0~0.5 L/M	0~1.5 m ³	0~2.3 m ³		
数量	既設 1	1	1	1	4	1	1	1	1	1	1	2	1	1	1	1	1	1	1	1	1	1	1	1	1	1	1	1	1	1	1	1	1	1	1	1	
数量	今回 0	0	0	0	0	0	0	0	0	0	0	0	0	3	0	0	0	0	0	0	0	0	0	0	0	0	0	0	0	0	0	0	0	0	0	0	
数量	将来 0	0	0	0	1	0	0	0	0	0	0	0	0	0	1	0	1	0	1	0	0	0	0	0	0	0	0	0	0	0	0	0	0	0	0	0	0
数量	全体 1	1	1	1	5	1	1	1	1	1	1	2	1	1	4	1	2	1	2	1	1	1	1	1	1	1	1	1	1	1	1	1	1	1	1	1	1

凡例

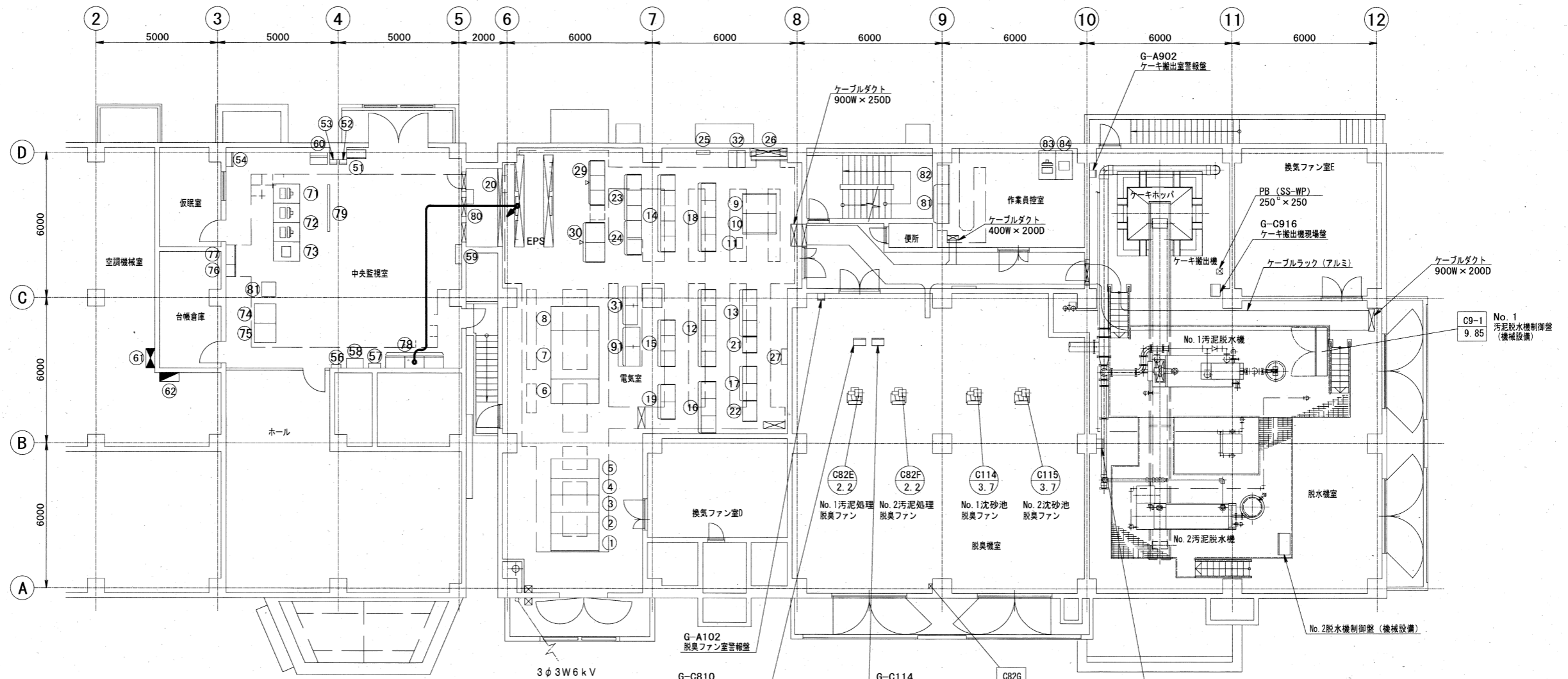
⊙	発信器
⊠	電磁流量計
⊡	容積式流量計
⊢	超音波流量計
⊣	汚泥濃度計
⊤	フロート式レベル計
⊥	投込式レベル計
⊦	電極式レベル計
⊧	フリクトレベルスイッチ
⊨	圧力伝送器
⊩	静電容量式レベル計
⊪	オリフィス
⊫	ディストリビュータ
⊬	アレスタ
⊭	絶縁信号変換器
⊮	電流電圧変換器
⊯	電圧電流変換器
⊰	抵抗電流変換器
⊱	アイソレータ
⊲	容積式流量計
⊳	変換器
⊴	加算器
⊵	開平演算器
⊶	リピータ
⊷	演算器
⊸	濃度
⊹	流量
⊺	レベル
⊻	重量
⊼	開度
⊽	残留塩素
⊾	警報
⊿	調節
⊿	指示
⊿	積算
⊿	R記録
⊿	S設定

※1 エアバージ投込
 ※2 No. 1/バイパス, No. 2/バイパス
 ※3 流入流量比率/放流流量比率

注記
 1. は今回を示す。
 2. は将来を示す。

参考図

工事名	潮江水再生センター外計装設備設置工事 (R6-1)				
名称	計装フローシート (瀬戸)			図面No.	11/17
縮尺	NON	課長	補佐	係長	設計
令和6年度					
高知市上下水道局 下水道施設管理課					



機械棟 2階平面図 S=1/200

機器名称一覧表 (作業員控室)

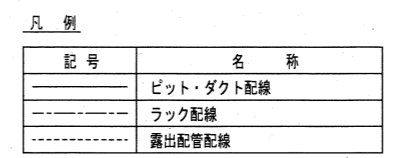
No.	名称	記号	備考
81	計装変換器 (汚泥) (1), (2)	KP-D1, D2	
82	汚泥処理機	I/O-2	
83	LCD監視制御装置 (3)	LCD-3	
84	プリンタ2	PR2	

機器名称一覧表 (中央監視室)

No.	名称	記号	備考
51	中央監視操作盤		
52	切替ダンパ表示盤		
53	スクリーン中央制御盤		
54	流入・放流用ゲート監視操作盤	OP-2	
56	外灯操作盤		
57	火報知機		
58	放送設備盤		
59	端子盤	MT-2	
60	ITVモニタ		
61	管理棟建築動力制御盤	MP-2	
62	管理棟建築電灯分電盤	ML-2	
71	LCD監視制御装置 (1)	LCD-1	
72	LCD監視制御装置 (2)	LCD-2	
73	プリンタ1	PRT1	
74	コントローラ盤	CTR	
75	データサーバ	SVR	
76	監視設備分電盤	DP	
77	場内雨水ポンプ場監視盤	KP-1	
78	計装変換器 (水処理) (1) ~ (3)	KP-W1 ~ 3	
79	大型スクリーン	SCR-1	
80	場内雨水ポンプ場中継端子盤	TP-1	
81	気象変換器	KP-U1	
91	浮上濃縮設備補助継電器盤	R11N	

機器名称一覧表 (電気室)

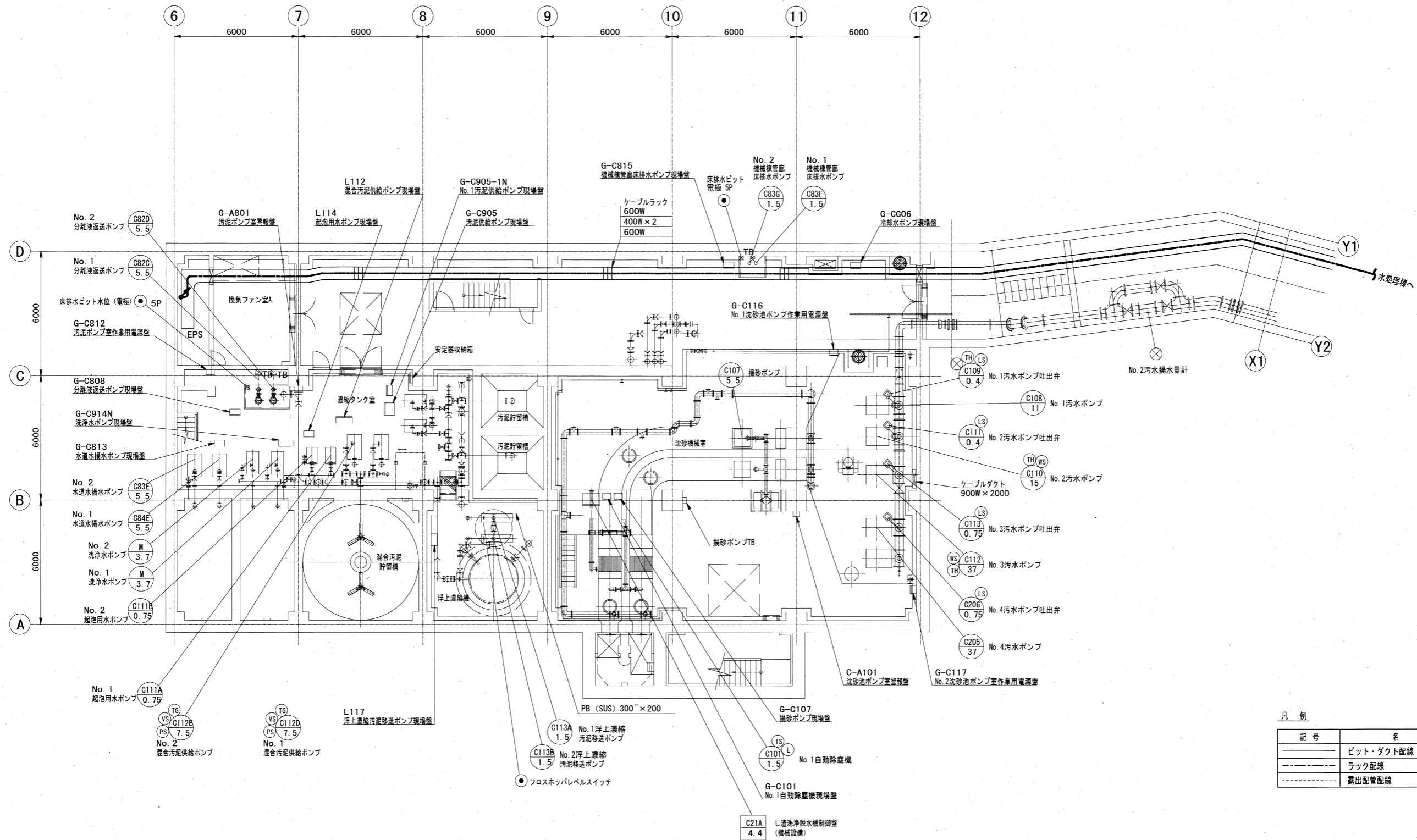
No.	名称	記号	備考	No.	名称	記号	備考
1	予備盤/No.1動力変圧器1次盤	H-1N		24	浮上濃縮設備補助継電器盤	R11	
2	引込受電盤	H-2N		25	ミニUPS (3KVA)		
3	場内雨水ポンプ場フィードバック/照明変圧器1次盤	H-3N		26	機械棟建築動力制御盤	PM-2	
4	ZPD盤/自家発電引込盤	H-4N		27	機械棟建築電灯分電盤	PL-2	
5	75kVarコンデンサ盤	H-8		29	汚泥脱水設備コントロールセンタ	C9N	
6	No.1動力変圧器盤	L-1		30	汚泥脱水設備補助継電器盤	R9N	
7	動力分岐盤	L-2N		31	機械棟1/O盤	R10-S1, S2	
8	照明変圧器盤	L-3N		32	No.3 UPS (5KVA)		
9	蓄電池盤	DC-1					
10	整流器盤 (直流電源盤)	DC-2					
11	ミニUPS (1KVA)						
12	沈砂池・ポンプ (1) 設備コントロールセンタ	C1					
13	沈砂池・ポンプ (2) 設備コントロールセンタ	C2					
14	汚泥脱水設備コントロールセンタ	C9					
15	濃縮設備コントロールセンタ	C8					
16	沈砂池・ポンプ (1) 設備補助継電器盤	R1					
17	沈砂池・ポンプ (2) 設備補助継電器盤	R2					
18	汚泥脱水設備補助継電器盤	R9					
19	濃縮設備補助継電器盤	R8					
20	接地用測定箱 (6P+2P)						
21	沈砂池設備コントロールセンタ	C1N					
22	沈砂池設備補助継電器盤	R1N					
23	浮上濃縮設備コントロールセンタ	C11					



注記
1. — は、今回を示す。

参考図

工事名	潮江水再生センター外計装設備設置工事 (R6-1)				
名称	機械棟 2階平面図 (瀬戸)			図面No.	12/17
縮尺	1/200	課長	補佐	係長	設計 検図
令和6年度 高知市上下水道局 下水道施設管理課					



凡例

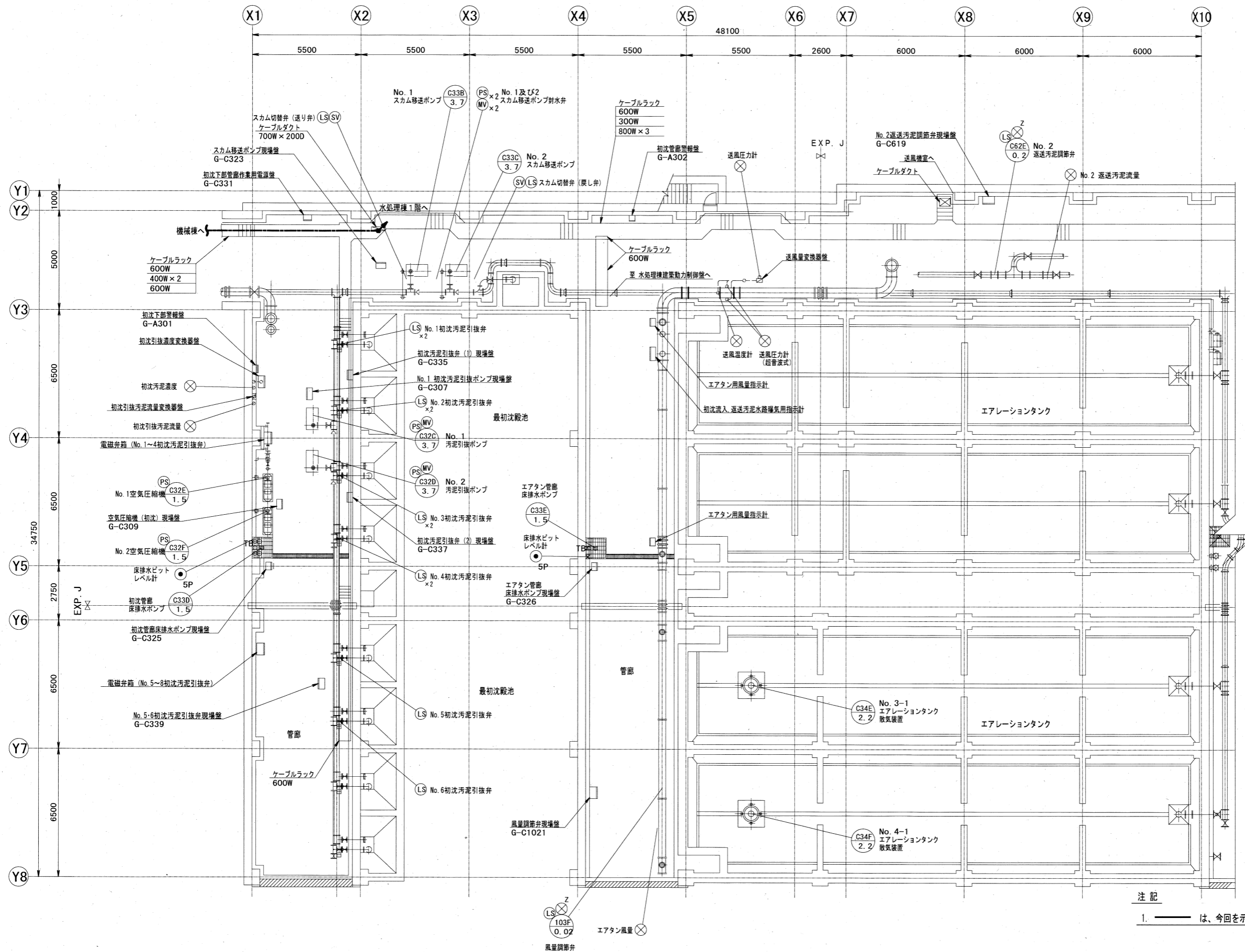
記号	名称
○	ピット・ダクト配線
—	ラック配線
---	露出配管配線

注記
1. — は、今回を示す。

機械棟地下2階平面図 S=1/200

参考図

工事名	潮江水再生センター外計装設備設置工事 (R6-1)				
名称	機械棟地下2階平面図 (瀬戸)			図面No.	13/17
縮尺	1/200	課長	補佐	係長	設計 検図
令和6年度	栗田	栗田	栗田	栗田	栗田
高知市上下水道局 下水道施設管理課					



水処理棟地下1階平面図 S=1/200

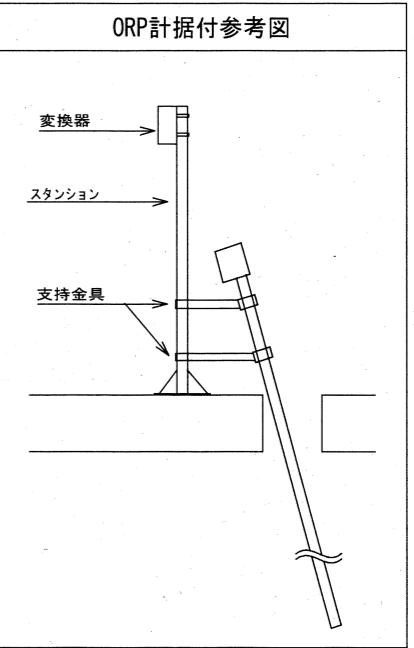
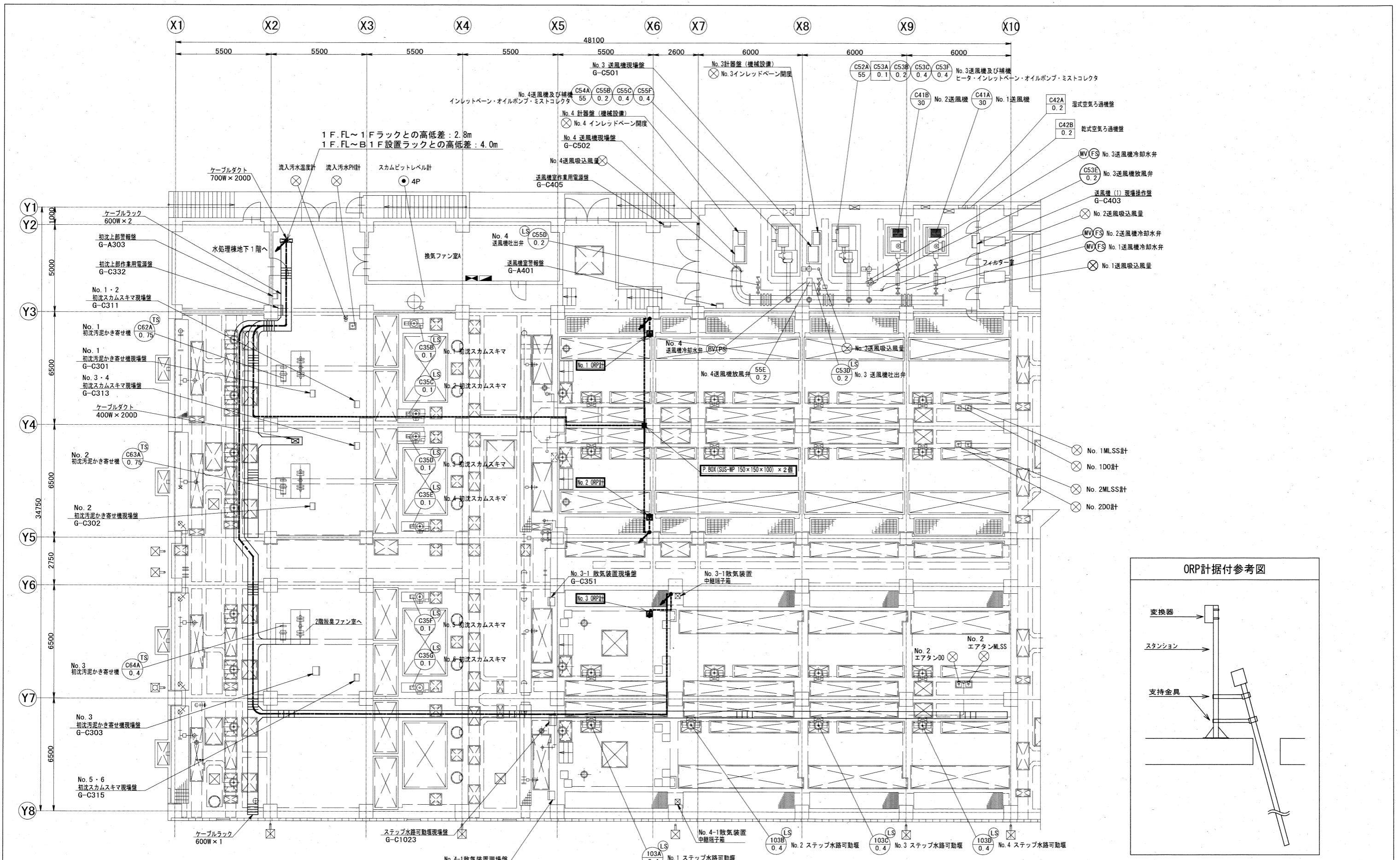
凡例

記号	名称
—●—	ピット・ダクト配線
—○—	ラック配線
—□—	露出配管配線

注記
1. — は、今回を示す。

参考図

工事名	潮江水再生センター外計装設備設置工事 (R6-1)				
名称	水処理棟地下1階平面図 (瀬戸)			図面No.	14/17
縮尺	1/200	課長	補佐	係長	設計 検図
令和6年度 高知市上下水道局 下水道施設管理課					



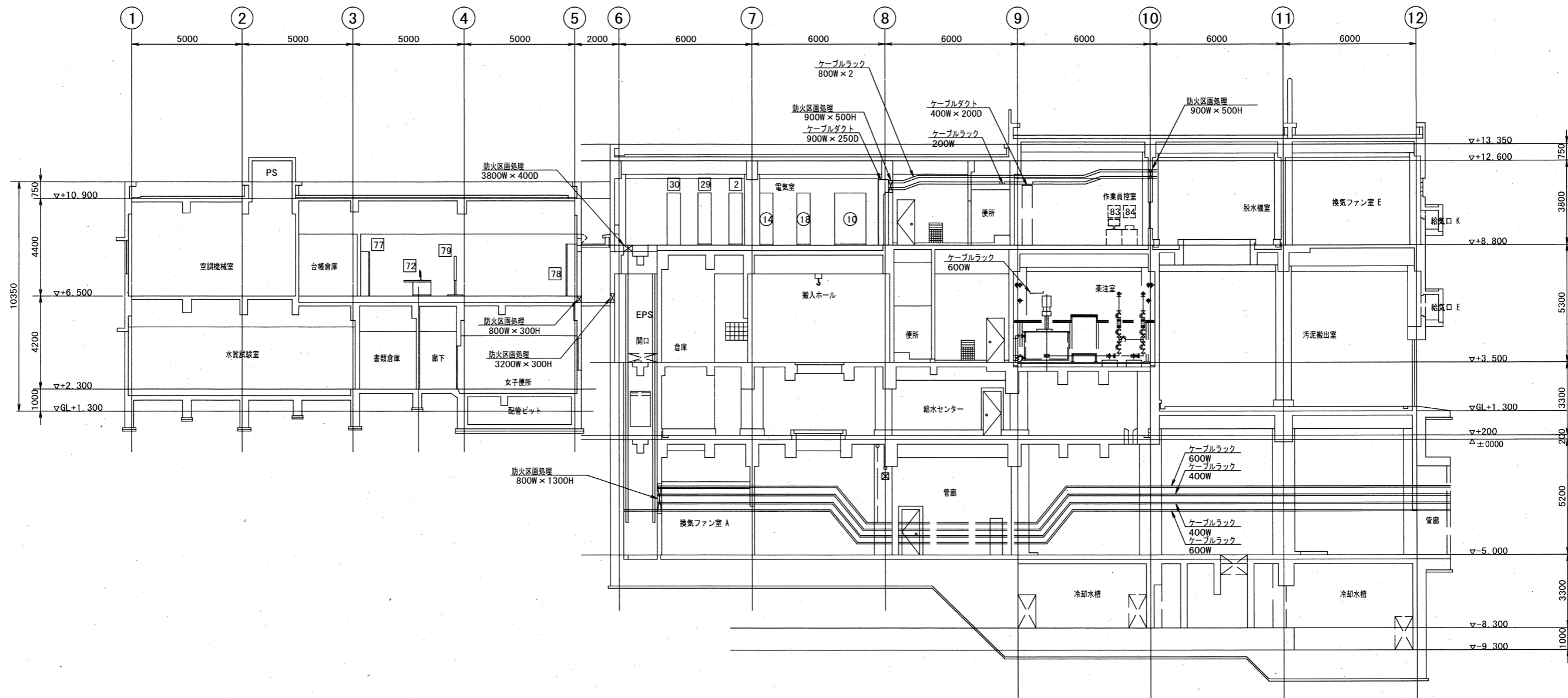
工事名	潮江水再生センター外計設備設置工事 (R6-1)				
名称	水処理棟1階平面図 (瀬戸)			図面No.	15/17
縮尺	1/200	課長	補佐	係長	設計 検図
令和6年度		栗田	栗田	栗田	栗田
高知市上下水道局 下水道施設管理課					

記号	名称
—	ピット・ダクト配線
- - -	ラック配線
---	露出配管配線

水処理棟1階平面図 S=1/200

注記
1. — は、今回を示す。

参考図



機械棟断面図 S=1/200

参考図

工事名	潮江水再生センター外計装設備設置工事 (R6-1)				
名称	機械棟断面図 (瀬戸)			図面No.	16/17
縮尺	1/200	課長	補佐	係長	設計 検図
令和6年度					
高知市上下水道局 下水道施設管理課	栗田	松本	松本	山田	

機械棟2階（中央監視室）
フリーアクセスフロア配線

機械棟地下2階
ケーブルラック配線

水処理棟地下1階
ケーブルラック配線

水処理棟1階
ケーブルラック配線→露出配管配線

【既設】

計装変換器盤（水処理）
（1）
（3）

【新設】EM-3.5sq-2C×2, IE3.5sq（変換器電源AC100V）

【新設】EM-CEES1.25sq-2C×2（計装信号）

【新設】EM-3.5sq-2C, IE3.5sq（変換器電源AC100V）

【新設】EM-CEES1.25sq-2C（計装信号）

【新設】
G36

【新設】
PB

【新設】
G22×2

【新設】
G36

【新設】
PB

【新設】
G22×2

【新設】
G22

【新設】
G22

【新設】
1池

【新設】
2池

【新設】
3池

【新設】
1池

【新設】
2池

【新設】
3池

ORP計
変換器

ORP計
変換器

ORP計
変換器

ORP計
センサ

ORP計
センサ

ORP計
センサ

【新設】専用ケーブル





【新設】専用ケーブル

【新設】専用ケーブル

注記

1. — は、今回を示す。

参考図

工事名	潮江水再生センター外計装設備設置工事（R6-1）				
名称	配線系統図（瀬戸）			図面No.	17/17
縮尺	NON	課長	補佐	係長	設計 検図
令和6年度					
高知市上下水道局 下水道施設管理課					