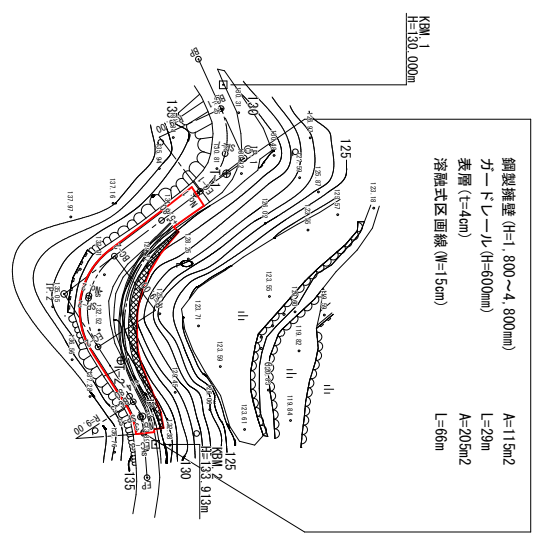


00100 Y1100 Y1050 Y1000 Y950 Y900 Y850

平面图
S=1:500

施工延長 L=40.2m



KBM 1
H=130.000m

X1050 X1000 X1050 X1000 X1050

IP	IP.1
IA	71-34-50
R	9.900
TL	7.224
CL	12.437
SL	2.547

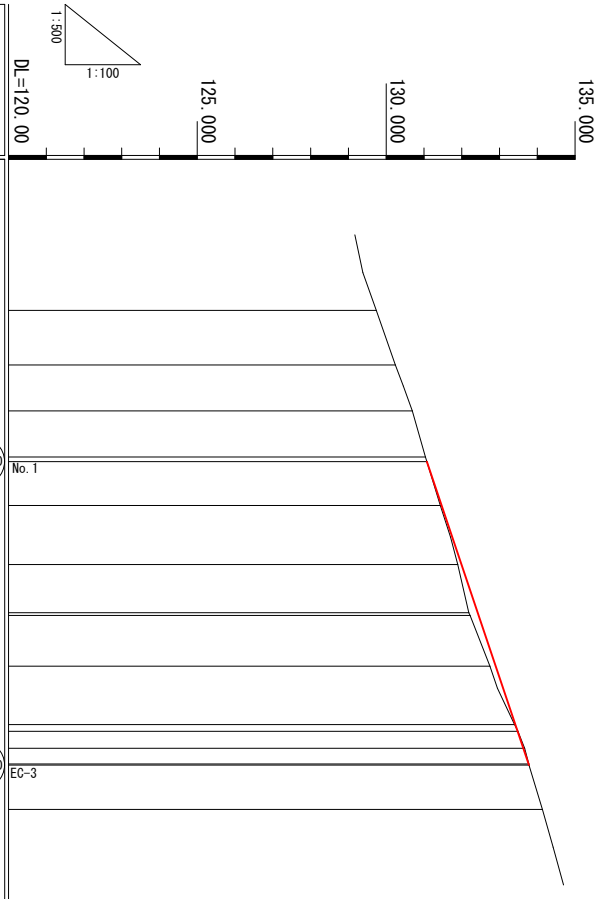
IP	IP.2
IA	65-37-51
R	9.000
TL	7.224
CL	13.437
SL	3.261

IP	IP.3
IA	28-76-58
R	9.000
TL	2.251
CL	4.489
SL	0.283

Y1100 Y1050 Y1000 Y950 Y900

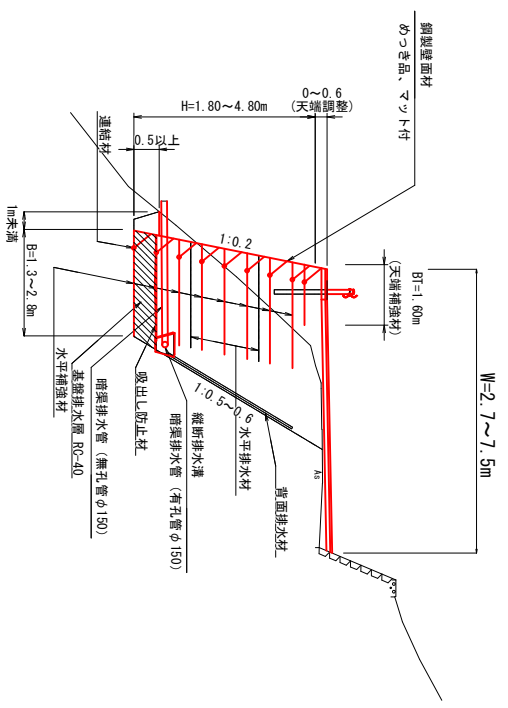
工事名		相国寺寺線道路改良工事	
種別	平面图	課長	課長
事業名		課長	課長
令和6年度		課長	課長
高知市都市建設部道路課			
			1/8

縦断面図
V=1:100
H=1:500



測点	区間距離	追加距離	地盤高	計画高	勾配図
BP	5.000	0.000	129.74		
BC-1	7.207	7.207	130.24		
SP-1	3.301	13.301	130.69		
EC-1	6.093	19.394	131.04		
No.1	0.606	20.000	131.08		
BC-2	7.830	33.630	131.89		
S-2	6.370	40.000	132.19		
S-2	0.349	40.349	132.22		
EC-2	6.718	47.067	132.75		
S-2	7.733	54.800	133.40		
S-2	0.988	55.788	133.42		
S-2	2.230	58.018	133.66		
EC-3	2.077	60.000	133.78		
EP	0.157	60.157	133.78		
	5.862	66.019	134.14		

標準断面図
S=1:100



舗装構成 S=1:Free
(※道路ワカ/舗装厚が既設と異なる場合、及び既設道路が埋設する場合は工事現場と協議すること)

表層工

構造図	材料図						
	<table border="1"> <tr> <td>鋼製</td> <td>再生密実度75% (07) 2.2, 3.0 (3段柱状固密度)</td> </tr> <tr> <td>7-51.5+</td> <td>RC-40 (2.0) 1.9 (2段柱状固密度)</td> </tr> <tr> <td>上層路盤</td> <td>再生粗骨砕石 RM-30</td> </tr> </table>	鋼製	再生密実度75% (07) 2.2, 3.0 (3段柱状固密度)	7-51.5+	RC-40 (2.0) 1.9 (2段柱状固密度)	上層路盤	再生粗骨砕石 RM-30
鋼製	再生密実度75% (07) 2.2, 3.0 (3段柱状固密度)						
7-51.5+	RC-40 (2.0) 1.9 (2段柱状固密度)						
上層路盤	再生粗骨砕石 RM-30						

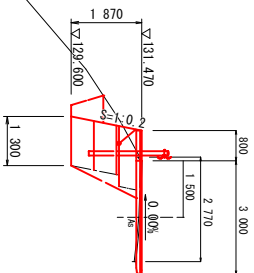
表層工

構造図	材料図						
	<table border="1"> <tr> <td>鋼製</td> <td>再生密実度75% (07) 2.2, 3.0 (3段柱状固密度)</td> </tr> <tr> <td>7-51.5+</td> <td>RC-40 (2.0) 1.9 (2段柱状固密度)</td> </tr> <tr> <td>不締整正</td> <td>再生粗骨砕石 RM-30 補正厚25mm以上54mm未満</td> </tr> </table>	鋼製	再生密実度75% (07) 2.2, 3.0 (3段柱状固密度)	7-51.5+	RC-40 (2.0) 1.9 (2段柱状固密度)	不締整正	再生粗骨砕石 RM-30 補正厚25mm以上54mm未満
鋼製	再生密実度75% (07) 2.2, 3.0 (3段柱状固密度)						
7-51.5+	RC-40 (2.0) 1.9 (2段柱状固密度)						
不締整正	再生粗骨砕石 RM-30 補正厚25mm以上54mm未満						

工事名	相国寺線道路改良工事				
種別	縦断面・横断面図・舗装構成				
事業名	相国寺線道路改良工事				
令和6年度	課長	課長	課長	課長	課長
令和6年度	設計	設計	設計	設計	設計
高知市都市建設部道路課					

横断図(1/4)
S=1:100

No.1+5.80
GH=131.430
FH=131.470



作業土工			1m当り
細別	規格	単位	数量
床掘	土砂・小規模	m ³	3.35
埋戻	土砂・小規模	m ³	0.44

取壊土工			1m当り
細別	規格	単位	数量
舗装版切断	t=4cm	m	2.77
舗装版破碎	t=4cm	m ²	2.77

道路土工			1m当り
細別	規格	単位	数量
掘削	土砂・標準	m ³	0.06
路床盛土	2.5m未満	m ³	0.20
	2.5m以上4.0m未満	m ³	-
	4.0m以上	m ³	-
路体盛土	2.5m未満	m ³	0.10
	2.5m以上4.0m未満	m ³	-
	4.0m以上	m ³	-

舗装工			1m当り
細別	規格	単位	数量
路盤	RH-30 t=10cm	m ²	3.00
表層	再生部厚度7cm以上 t=4cm	m ²	3.00

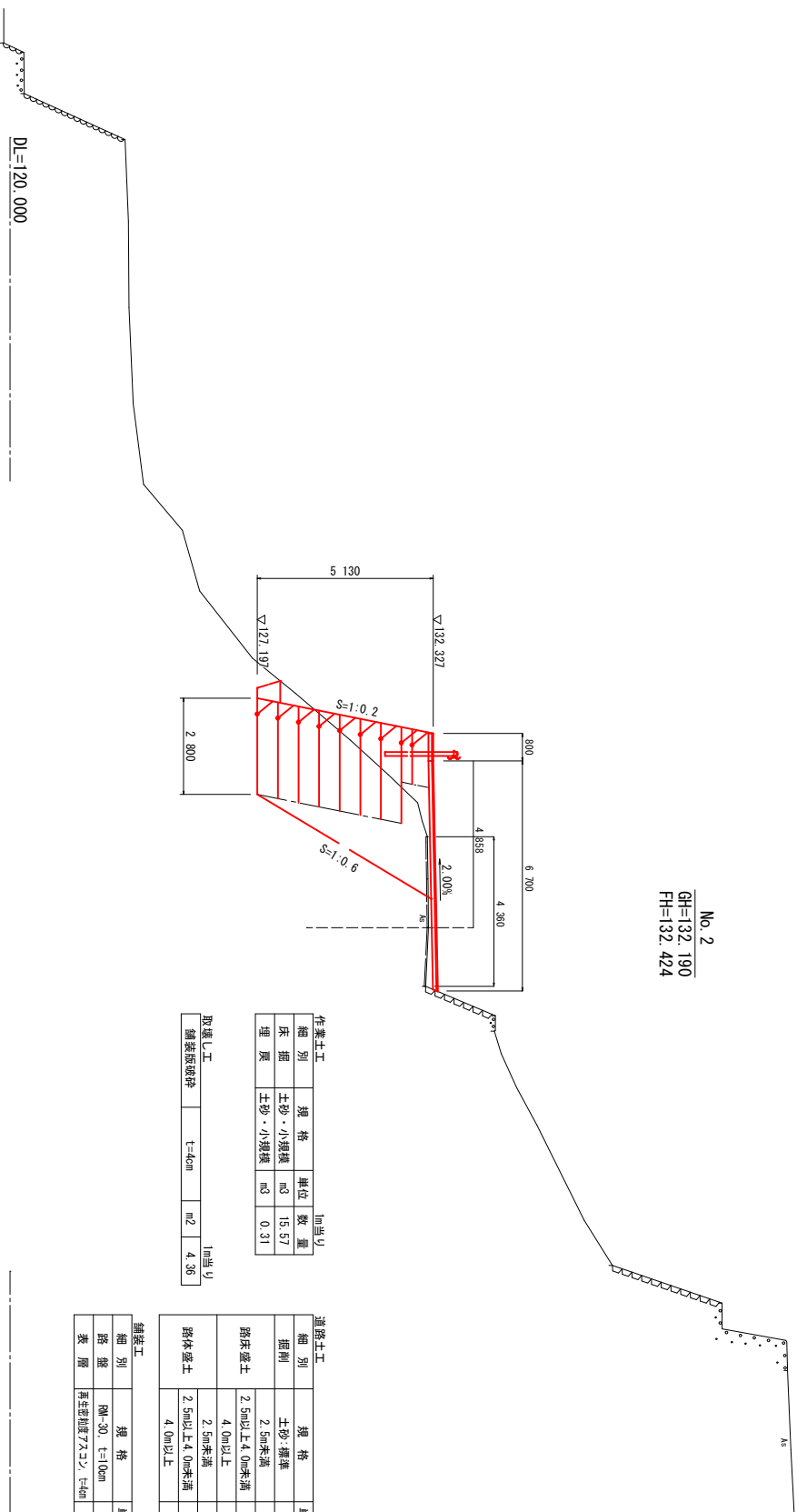
No.1~No.1+5.20舗装取合せ (L=5.20m)
A=14.40m²
舗装版破碎
不陸整正・表層 A=15.60m²

D1=120.000

工事名	相国寺寺線道路改良工事			
種別	横断図(1)			
事業名				
令和6年度	課長	課長	係長	設計
高知市都市建設部道路整備課				
				3/8

横断面图(2/4)
S=1:100

No. 2
GH=132.190
FH=132.424



作業土工			
種別	規格	単位	1m当り数量
床掘	土砂・小規模	m ³	15.57
埋戻	土砂・小規模	m ³	0.31

取壊し工			
種別	規格	単位	1m当り数量
舗装版破砕	t=4cm	m ²	4.36

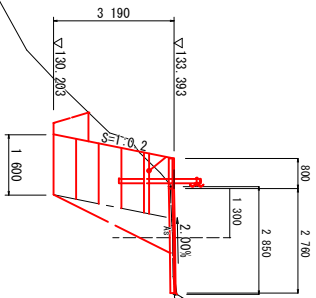
道路土工			
種別	規格	単位	1m当り数量
掘削	土砂・標準	m ³	0.32
路床盛土	2.5m未満	m ³	2.97
	2.5m以上4.0m未満	m ³	-
	4.0m以上	m ³	3.20
路体盛土	2.5m未満	m ³	-
	2.5m以上4.0m未満	m ³	-
	4.0m以上	m ³	-

舗装工			
種別	規格	単位	1m当り数量
路盤	RN-30 t=10cm	m ²	6.70
表層	再生密度75% t=4cm	m ²	6.70

工事名	相模川沿線道路改良工事		
種別	横断面(2)		
事業名	課長	課長	課長
令和6年度	設計	設計	設計
高知市都市建設部道路整備課			

横断面图 (3/4)
S=1:100

No. 2+14.80
GH=133.400
FH=133.419



作業土工			
細別	規格	単位	1m当り 数量
床掘	土砂・小規模	m ³	7.16
埋戻	土砂・小規模	m ³	0.49

取埋土工			
細別	規格	単位	1m当り 数量
鋪設版砕砕	t=40m	m ²	2.85

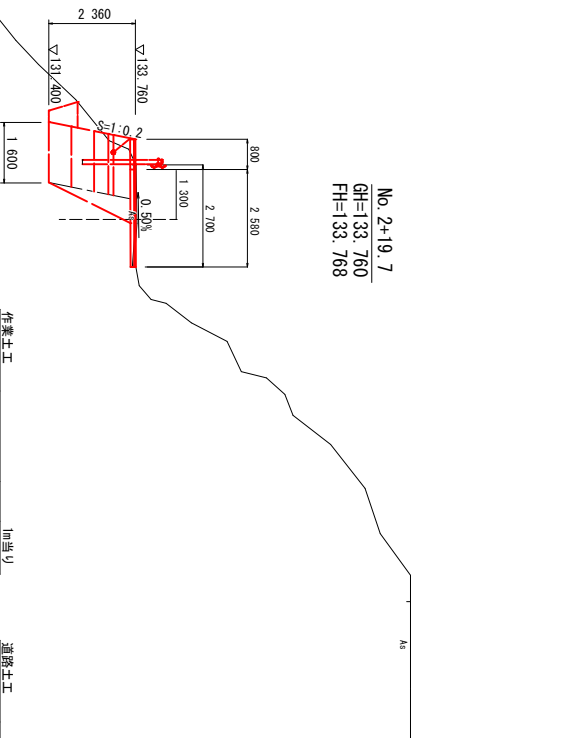
道路土工			
細別	規格	単位	1m当り 数量
掘削	土砂・標準	m ³	0.09
路床盛土	2.5m未満	m ³	0.71
	2.5m以上4.0m未満	m ³	0.20
	4.0m以上	m ³	-
路体盛土	2.5m未満	m ³	0.63
	2.5m以上4.0m未満	m ³	-
	4.0m以上	m ³	-

DL=120.000

工事名	相模野号線道路改良工事			
種別	横断面図(3)	課長	課長	5/8
事業名		課長	課長	
令和6年度		課長	課長	
高知市都市建設部道路課		課長	課長	

横断図(4/4)
S=1:100

No. 2+19.7
GH=133.760
FH=133.768



作業土工			
種別	規格	単位	数量
床掘	土砂・小根堀	m ³	4.90
埋戻	土砂・小根埋	m ³	0.38

取壊し工			
種別	規格	単位	数量
舗装版切替	t=4cm	m	2.70
舗装版破砕		m ²	2.70

道路土工			
種別	規格	単位	数量
掘削	土砂・標準	m ³	0.12
路床盛土	2.5m未満	m ³	0.52
	2.5m以上4.0m未満	m ³	-
	4.0m以上	m ³	-
路体盛土	2.5m未満	m ³	0.10
	2.5m以上4.0m未満	m ³	-
	4.0m以上	m ³	-

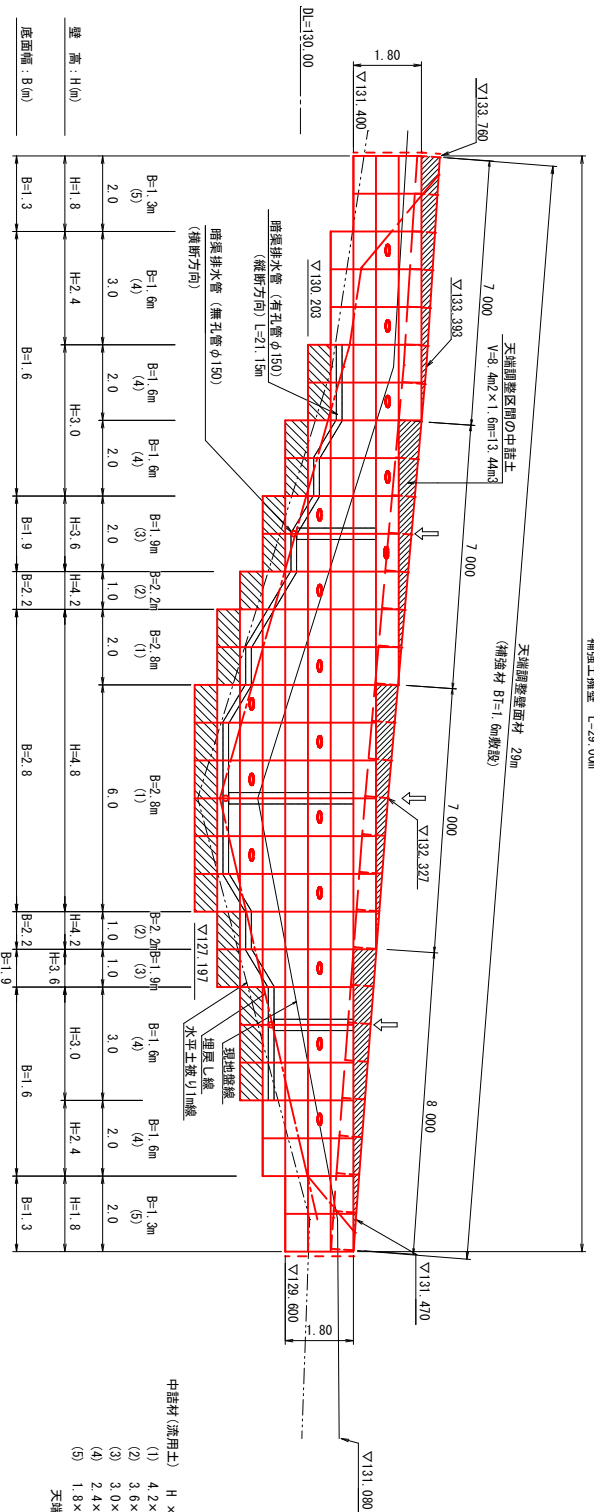
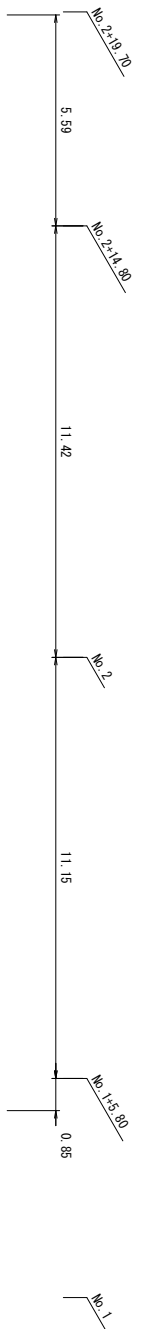
舗装工			
種別	規格	単位	数量
路盤	RM-30 t=10cm	m ²	2.58
表層	再生粒度アスコフ t=4cm	m ²	2.58

No. 2+19.70~E0-3舗装取合性 (L=0.46m)
舗装取合性 A=1.20m²
不換整正・表層 A=1.19m²

DL=120.000

工事名	相国寺寺域道路改良工事		
種別	横断図(4)	課長	課長
事業名		課長	課長
令和6年度		課長	課長
高知市都市建設部道路整備課		課長	課長
6/8		課長	課長

鋼製擁壁展開図
参考図 S=1:100



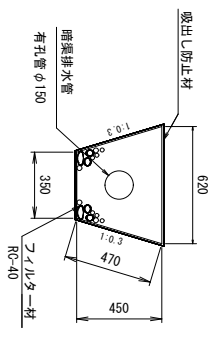
壁高: H(m)	壁幅: B(m)	壁高: H(m)	壁幅: B(m)	壁高: H(m)	壁幅: B(m)	壁高: H(m)	壁幅: B(m)	壁高: H(m)	壁幅: B(m)	壁高: H(m)	壁幅: B(m)	壁高: H(m)	壁幅: B(m)
H=1.8	B=1.3	H=2.4	B=1.6	H=3.0	B=1.9	H=3.6	B=2.2	H=4.2	B=2.8	H=4.8	B=3.6	H=3.0	B=1.9
H=1.8	B=1.3	H=2.4	B=1.6	H=3.0	B=1.9	H=3.6	B=2.2	H=4.2	B=2.8	H=4.8	B=3.6	H=3.0	B=1.9

中柱材(流用土) H × L × W

種別	H(m)	L(m)	W(m)	容積(m³)
(1)	4.2	8.0	2.8	94.08m³
(2)	3.6	2.0	2.2	15.84m³
(3)	3.0	3.0	1.9	17.10m³
(4)	2.4	12.0	1.6	46.08m³
(5)	1.8	4.0	1.3	9.36m³

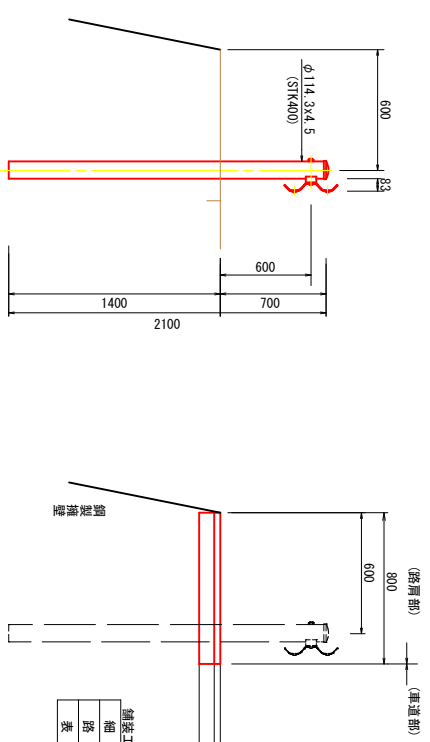
天端調整区間 = 13.44m³
ΣV=195.90m³

縦断排水溝詳細図
L=21.15m S=1:20



細別	規格	単位	数量	1m当り
コンクリート材	RC-40	m³	0.20	
引出し防止設置	m2		1.91	

ガーダー
(Gr-O-4E)
L=29.00m S=1:25



細別	規格	単位	数量	1m当り
鋼製工				
路面	鋼-30, t=10cm	m²	0.80	
表層	再生粗粒質アスコン, t=4cm	m²	0.80	

工事名	相模野線道路改良工事	7/8
種別	鋼製擁壁展開図・構造図	
事業名	橋長 設計	
令和6年度	橋長 設計	
高知市都市建設部道路整備課		

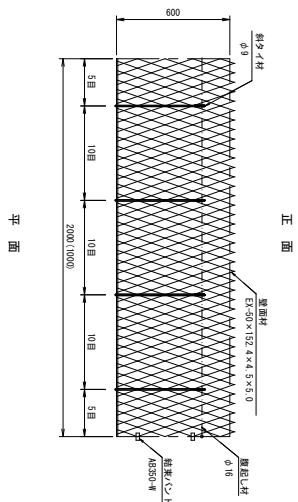
鋼製擁壁構造図

一擁壁のり面勾配=1:0.2

参考図

標準ユニット

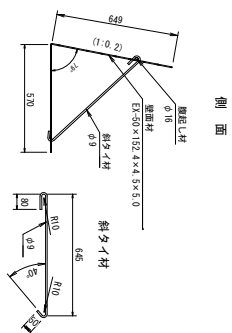
S=1:20



正面

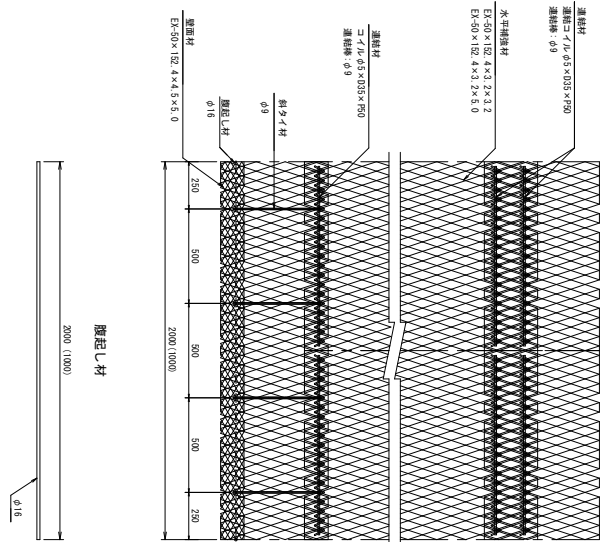
側面

S=1:20

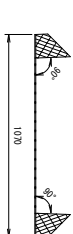


水平補強材

S=1:20

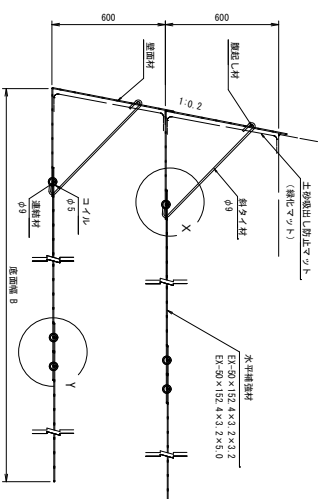


側面



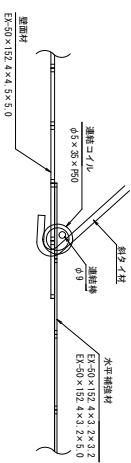
断面形状
(積重ね断面)

S=1:20



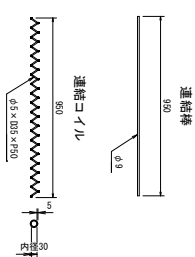
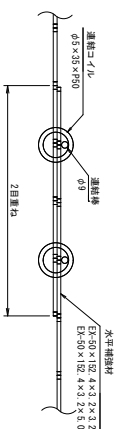
壁面連結部 X-X詳細

S=1:5



水平補強材連結部 Y-Y詳細

S=1:5



工事名	相模川号線道路改良工事		
種別	鋼製擁壁構造図		
事業名			
令和6年度	課長	課長	設計
高知市都市建設部道路整備課			