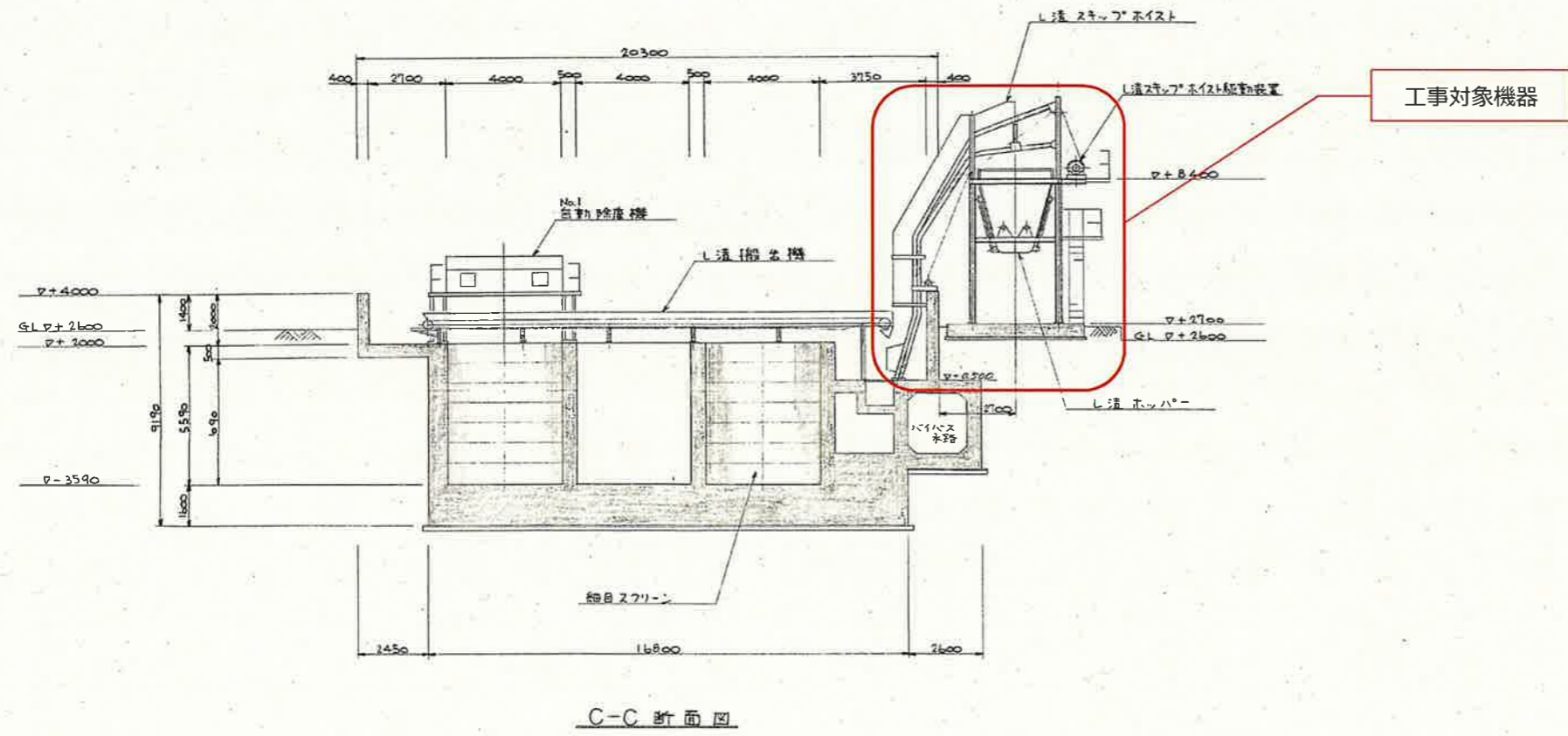


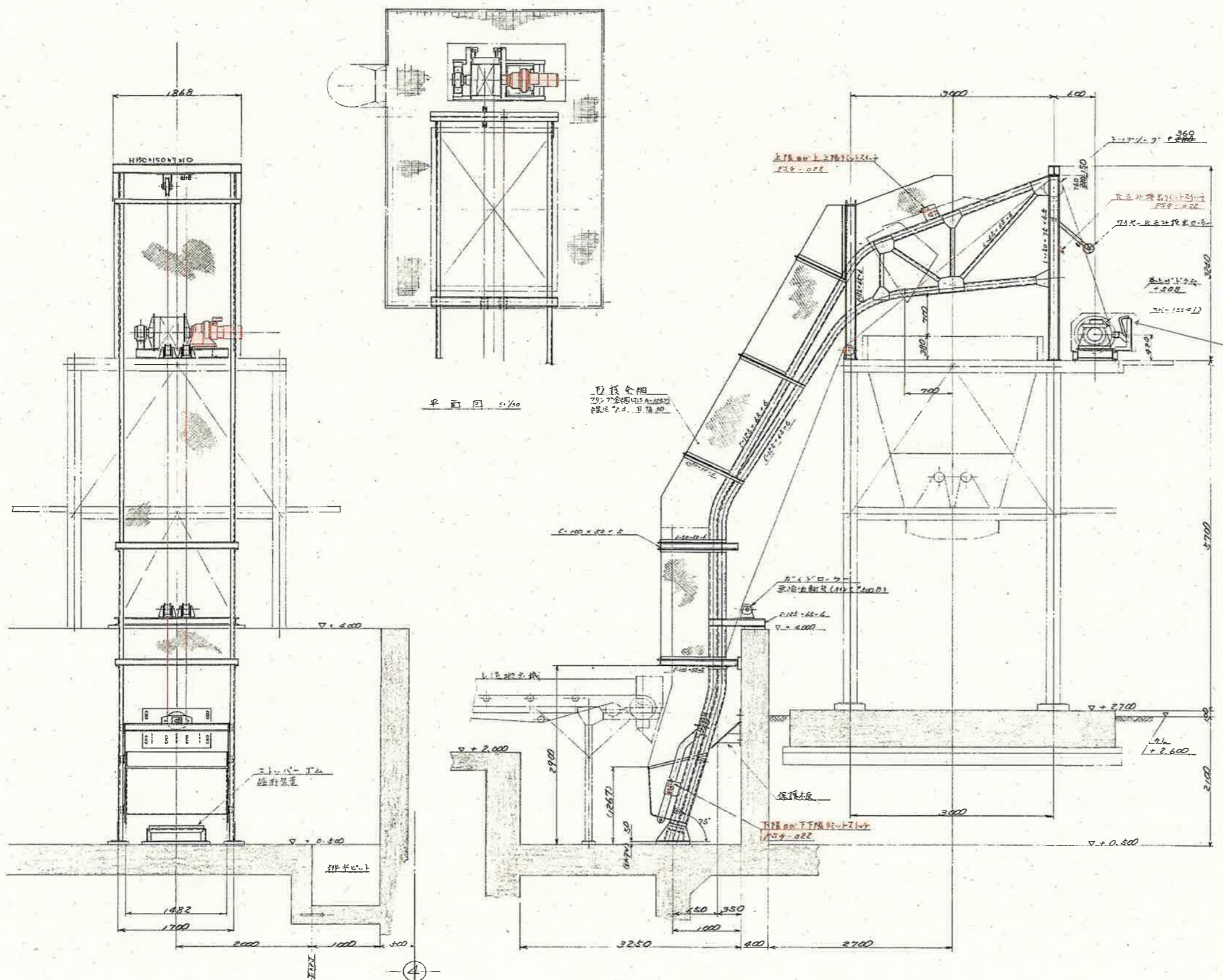
上部平面図

下部平面図



C-C断面図

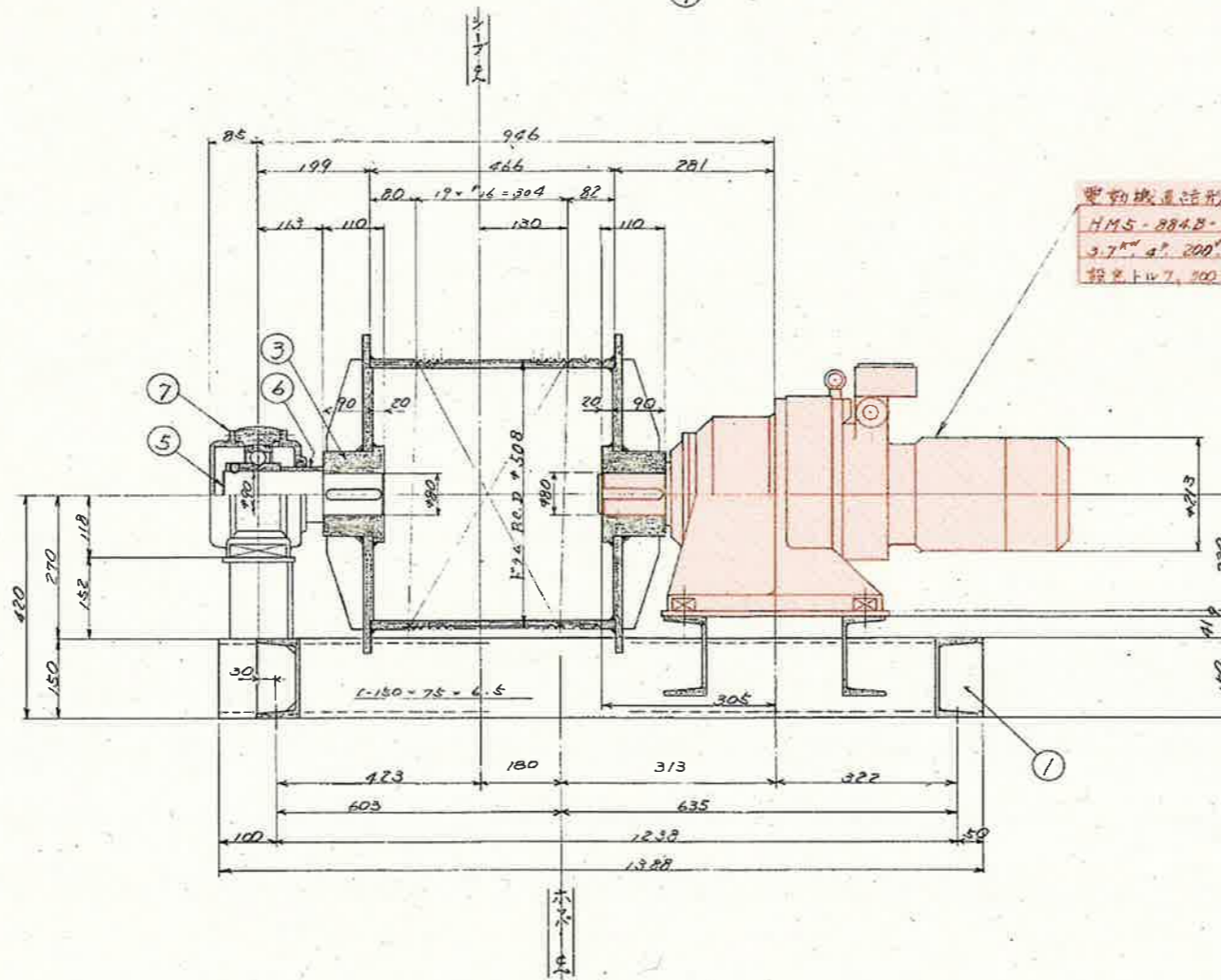
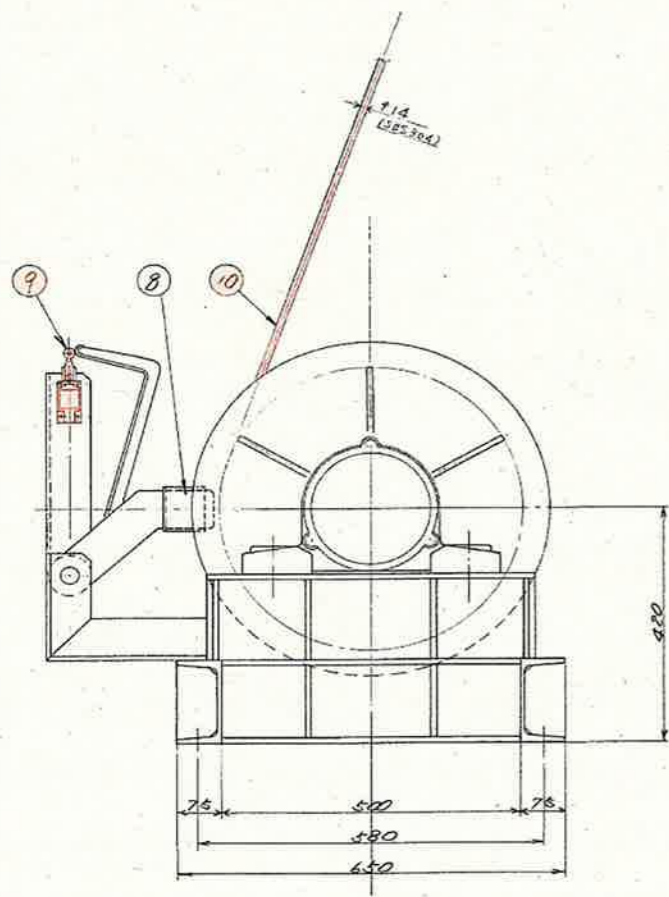
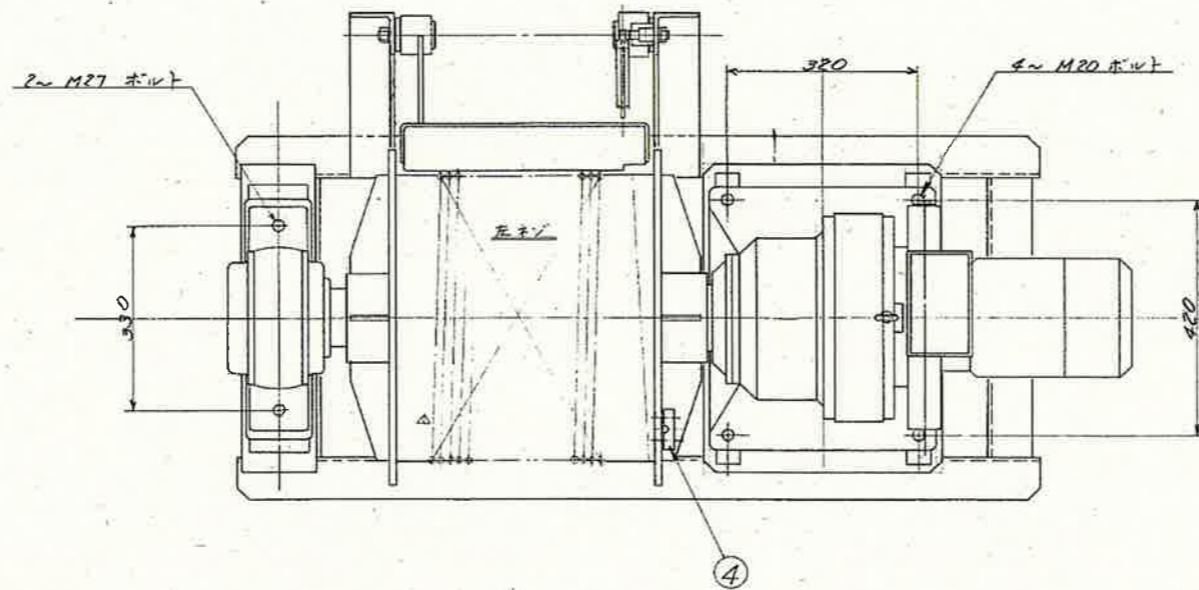
工事名	仁井田ポンプ場沈砂池設備長寿命化工事				
名称	沈砂池機器配置図			図面No.	1/8
縮尺	NON	課長	課長補佐	係長	設計 検図
令和6年度		    			
下水道施設管理課					



レ道 スキップホイスツ項目	
形式	鋼板製電新式スキップホイスツ
揚程	約 9 m
バケツ容量	約 0.7 m ³
輸送物	スクリーンレシ
送下速度	約 7 m/min
ワイヤロープ	557×37 φ4 (SWS309) 2本
駆動装置	電動機直結型T170減速機 (HMS-884B-7L (i=1/87))
安全装置	3.7kW 4P 200V 60Hz トルクリミッター
数量	1台

着色部: 今回施工範囲

工事名	仁井田ポンプ場沈砂池設備長寿命化工事				
名称	スキップホイスツ全体組立図			図面No.	2/8
縮尺	NON	課長	課長補佐	係長	設計 検図
令和6年度					
下水道施設管理課					

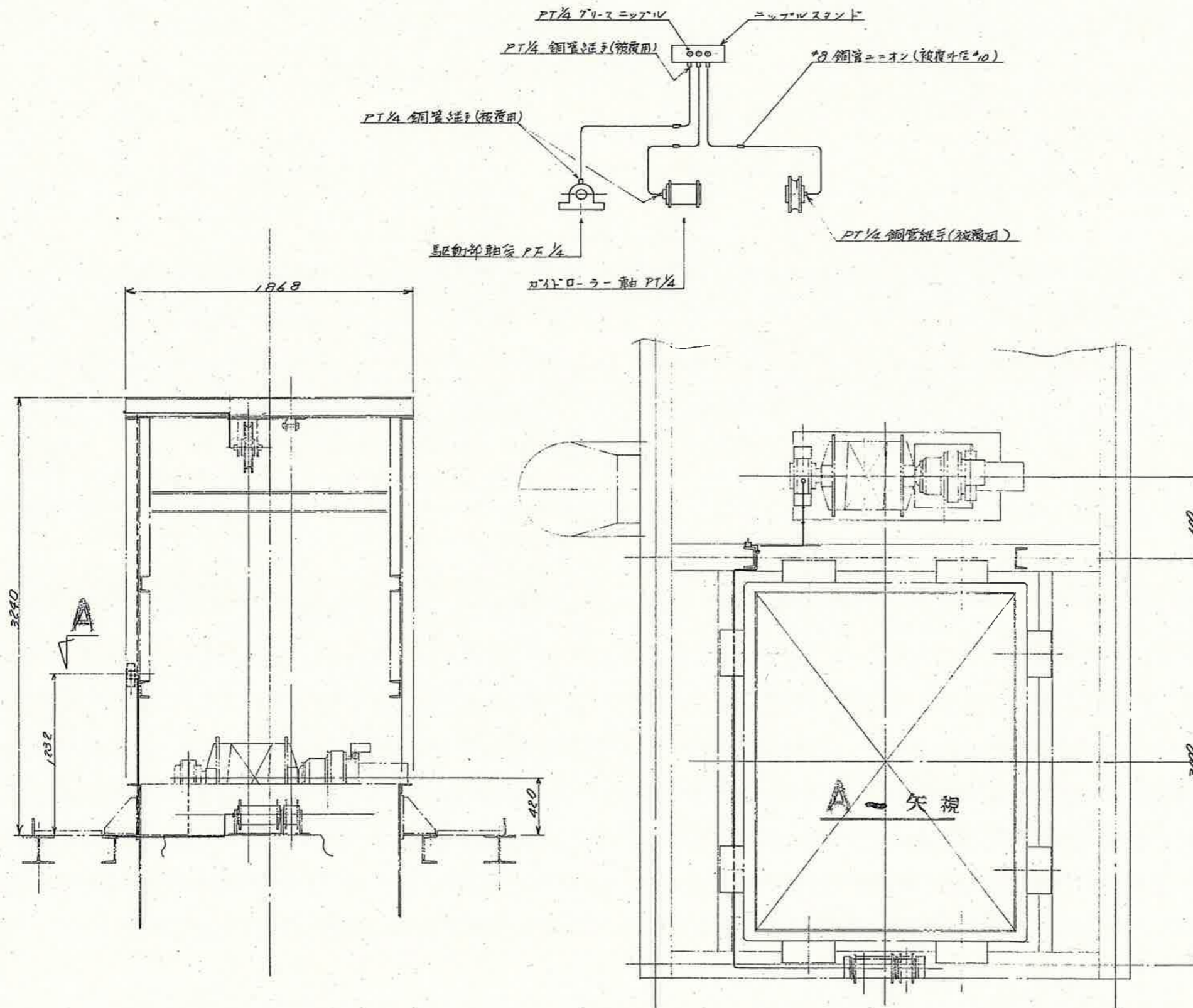








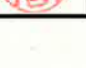
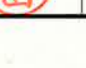
電動機直結形寸170減速機 ②
 HMS-884B-TL i=1107
 3.7kW 4P 200V 60Hz (電機TV-45)
 鉛直上付7, 200kg (直結付750kg)

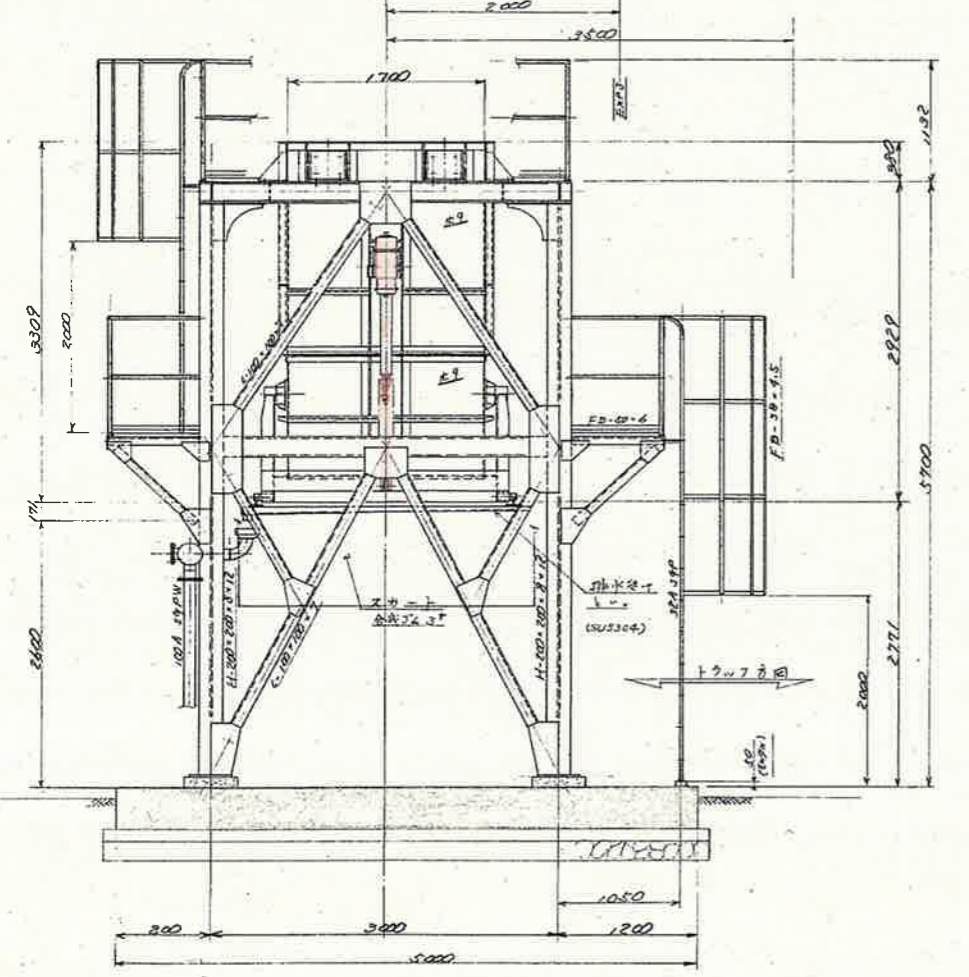
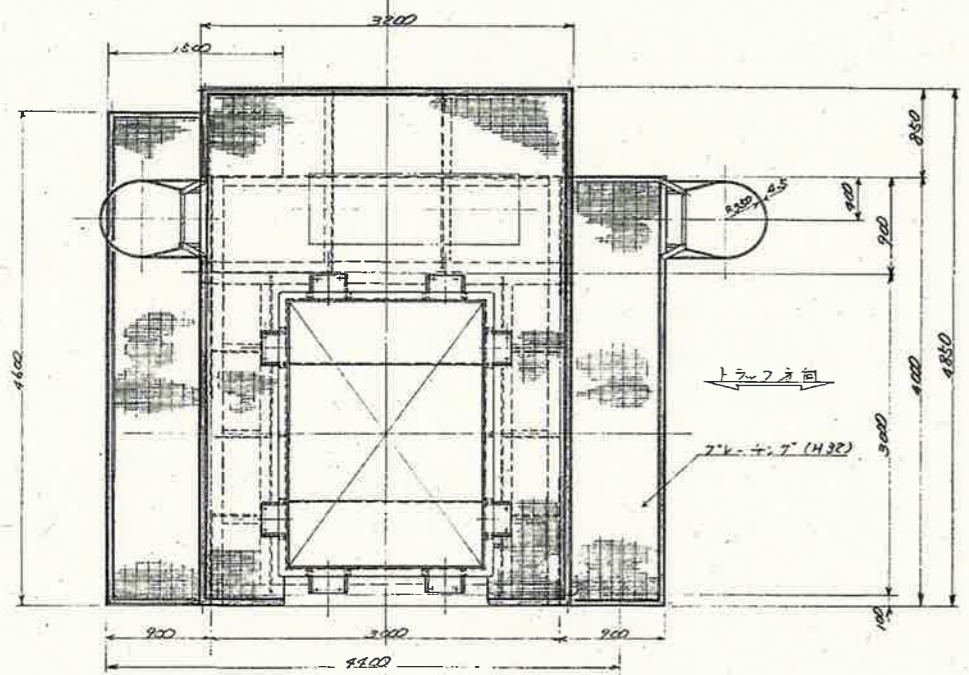
10	ワイヤロープ	φ14	585304	12	SB 7-57
9	リミットスイッチ	制電機		1	139-021
8	ワイヤロープ固定装置	SS #1		1	式
7	ロープユニット	NTN 製		1	GN-40P310 221st 専用
6	テフロンスラッパ	SS #1		1	
5	車軸	φ830d		1	
4	ワイヤロープ止め金具	SS #1		1	
3	巻上ドラム	SS #1		1	
2	電動機直結形寸170減速機	直結型機		1	HMS-884B-TL 3.7kW i=1107
1	駆動ベース	SS #1		1	
部番	部品名称	材質	数量	摘要	

着色部:今回施工範囲

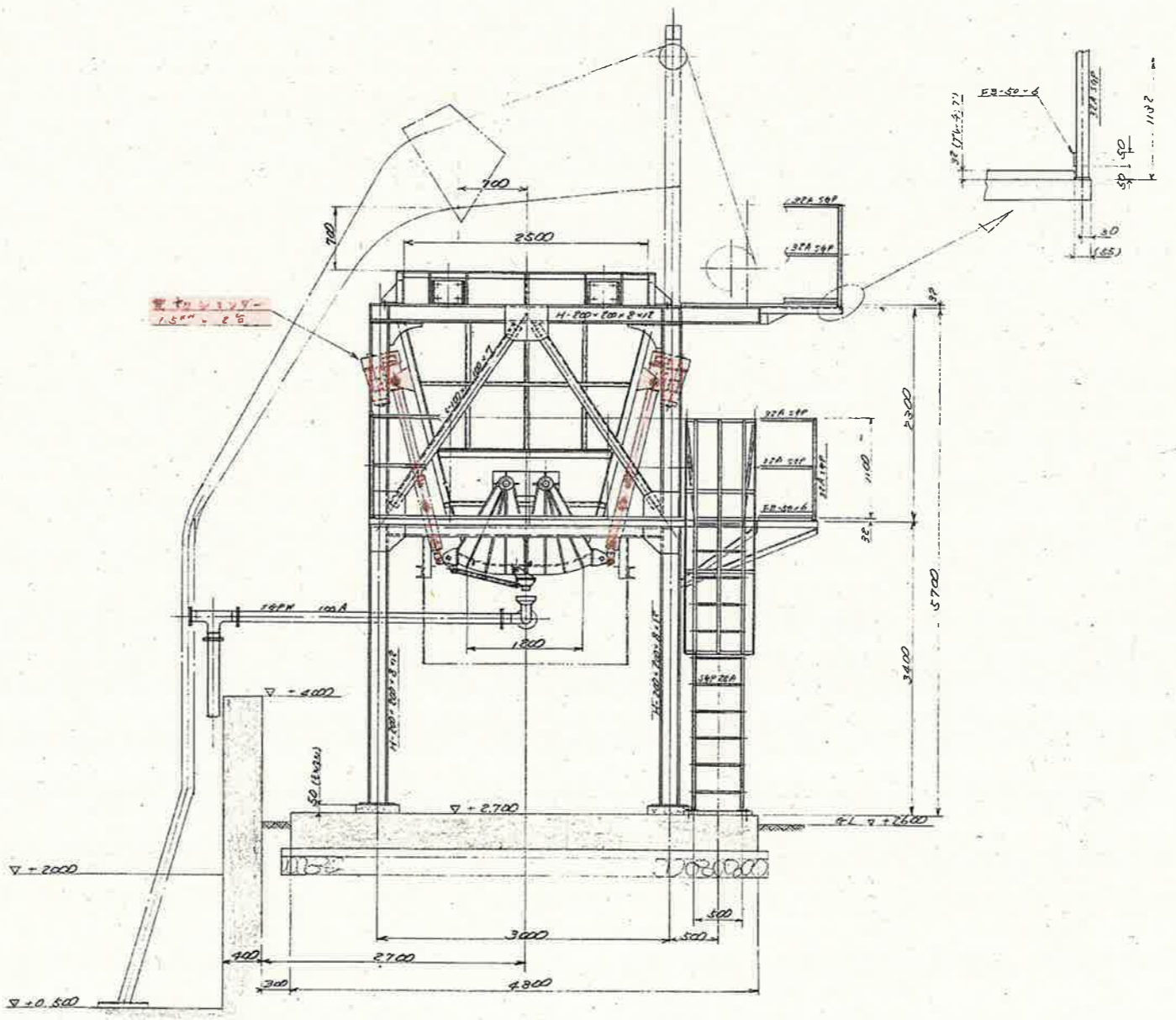
工事名	仁井田ポンプ場沈砂池設備長寿命化工事				
名称	スキップホイスト駆動部組立図			図面No.	3/8
縮尺	NON	課長	課長補佐	係長	設計 検図
令和6年度		栗田	澤田	飯間	吉田
下水道施設管理課					



工事名	仁井田ポンプ場沈砂池設備長寿命化工事				
名称	スキップホイス給油配管図			図面No.	4/8
縮尺	NON	課長	課長補佐	係長	設計 検図
令和6年度					
下水道施設管理課					

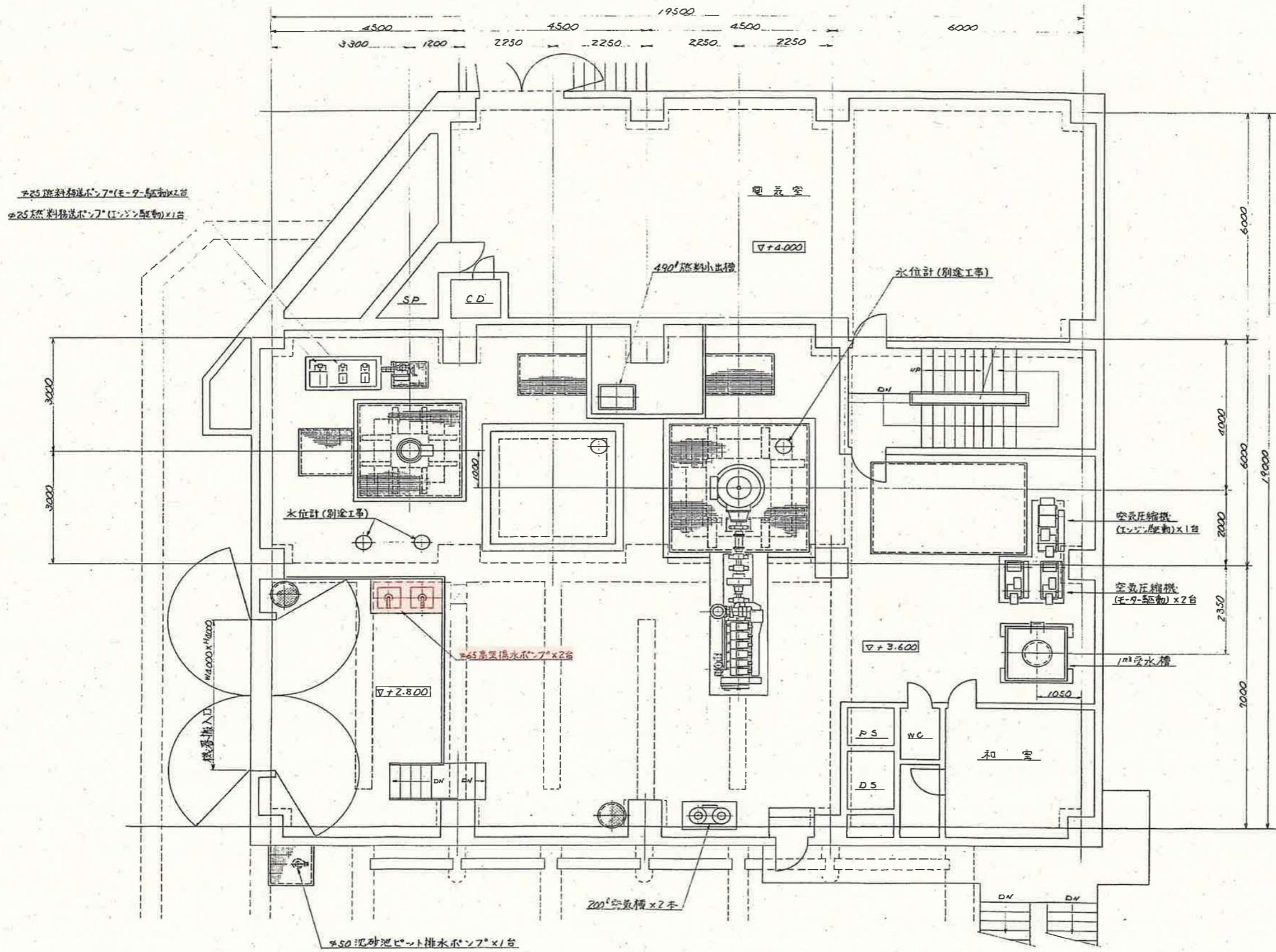


L 沈砂ホッパー 要項	
形式	鋼桁架電動開閉式角形ホッパー
貯留物	スクリーン残渣
貯容量	約 10 m ³
開閉装置	電動モーター LPTC400LB (2台)
	1.5kW φP 200V 60Hz
	蛇行付電動用リミットスイッチ
数量	1 台



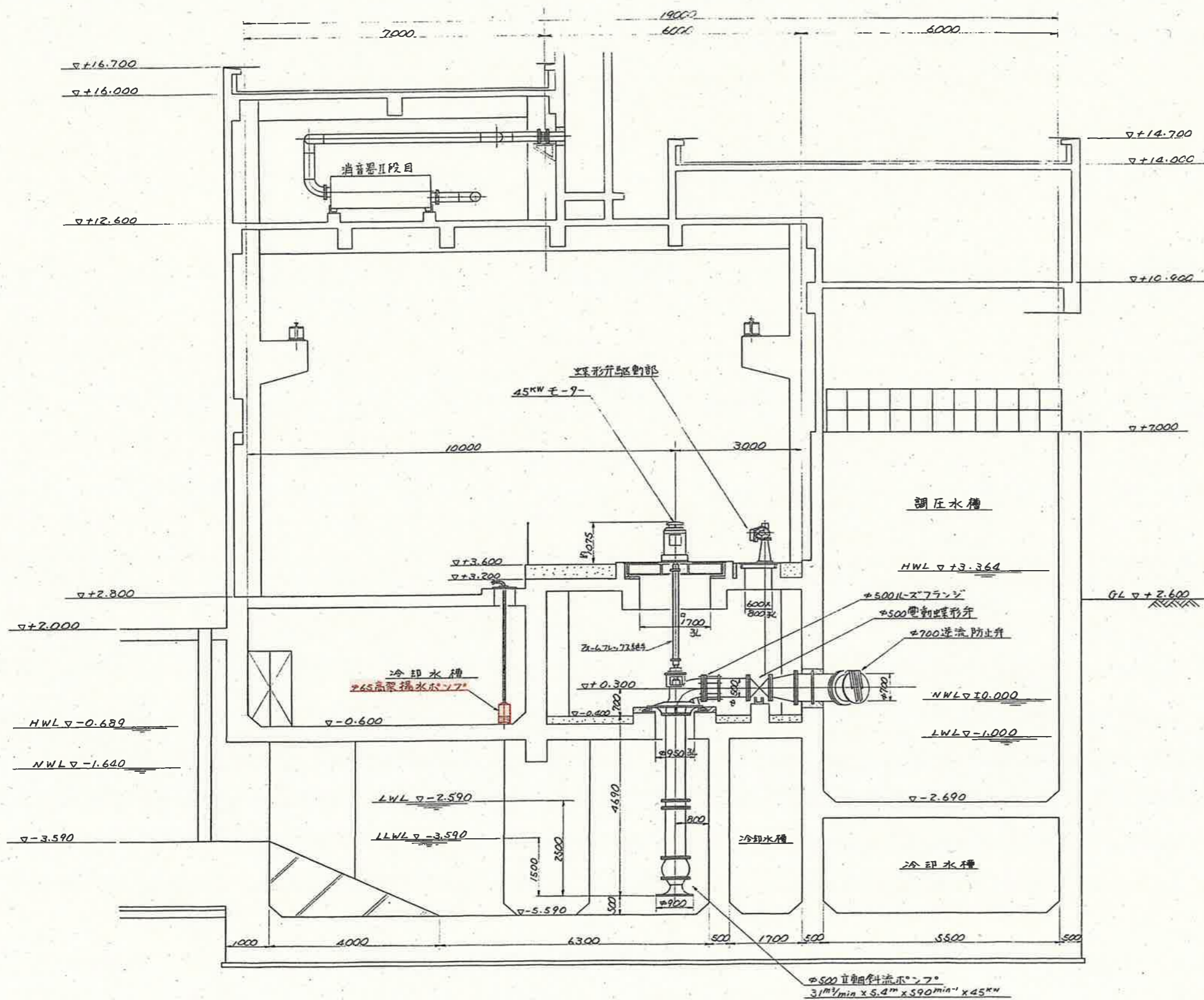
着色部: 今回施工範囲

工事名	仁井田ポンプ場沈砂池設備長寿命化工事				
名称	ホッパー全体組立図			図面No.	5/8
縮尺	NON	課長	課長補佐	係長	設計 検図
令和6年度		栗田	澤田	飯沼	吉田
下水道施設管理課					



着色部:今回施工範囲

工事名	仁井田ポンプ場沈砂池設備長寿命化工事				
名称	機械室据付平面図			図面No.	7/8
縮尺	NON	課長	課長補佐	係長	設計 検図
令和6年度		栗田	津田	飯間	吉田
下水道施設管理課					



着色部:今回施工範囲

工事名	仁井田ポンプ場沈砂池設備長寿命化工事				
名称	機械室据付断面図			図面No.	8/8
縮尺	NON	課長	課長補佐	係長	設計 検図
令和6年度		栗田	吉田	飯間	吉田
下水道施設管理課					