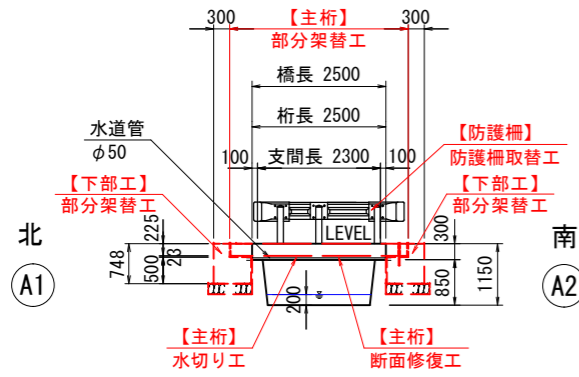


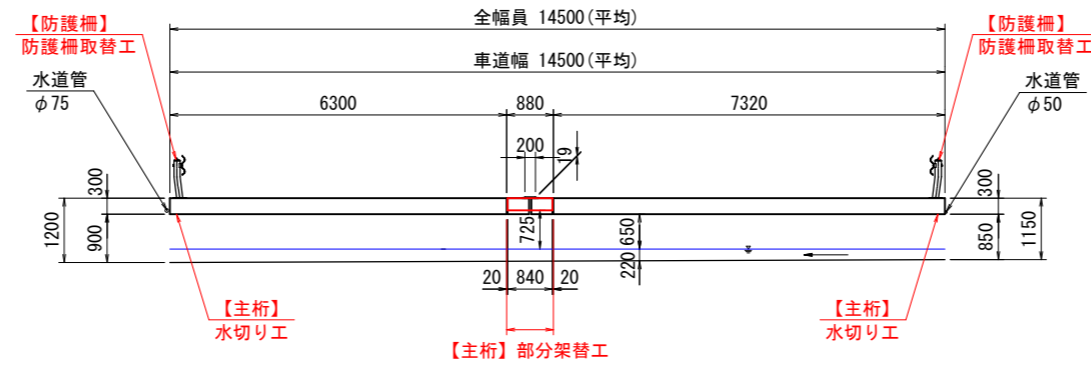
橋梁補修一般図

潮江230号線1号橋

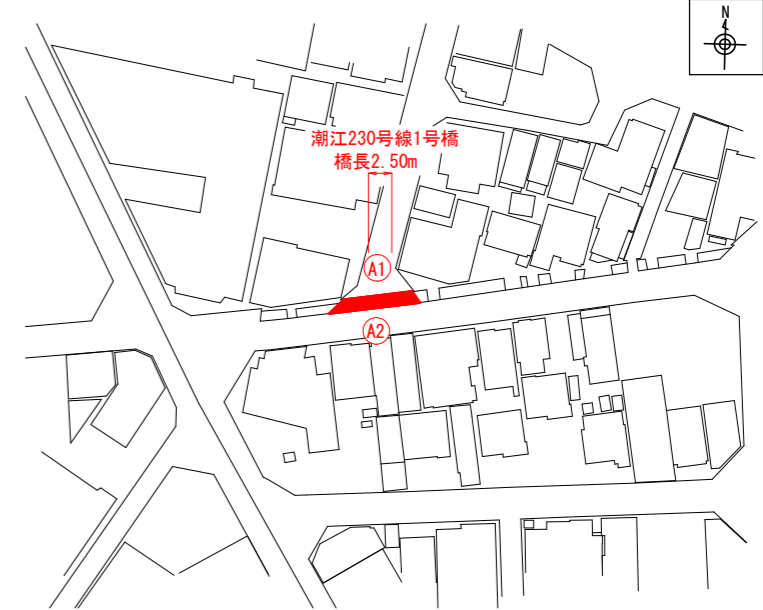
側面図 S=1:100



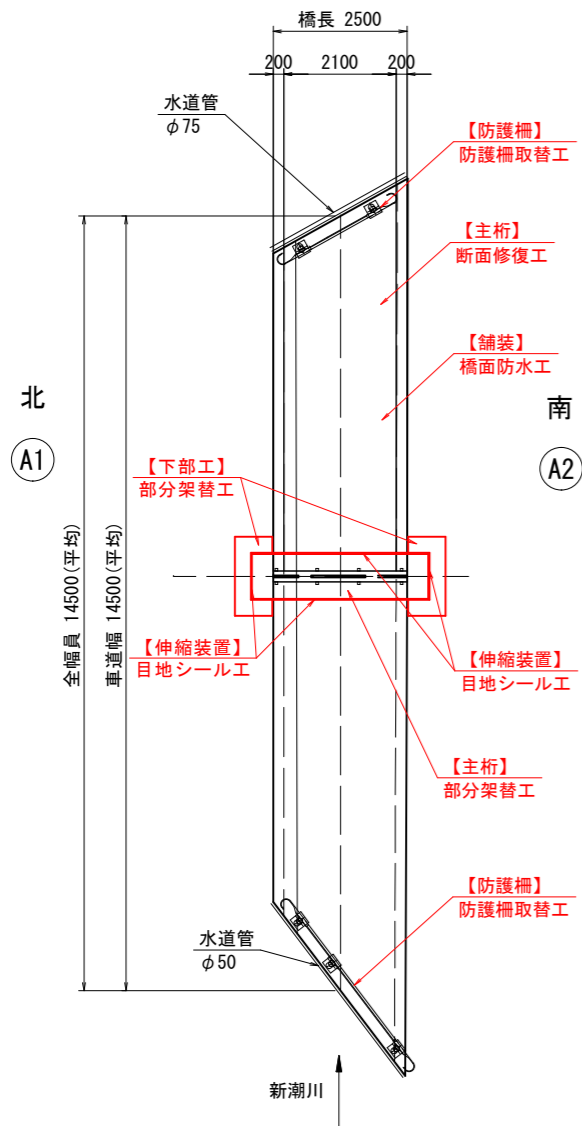
上部工断面図 S=1:100



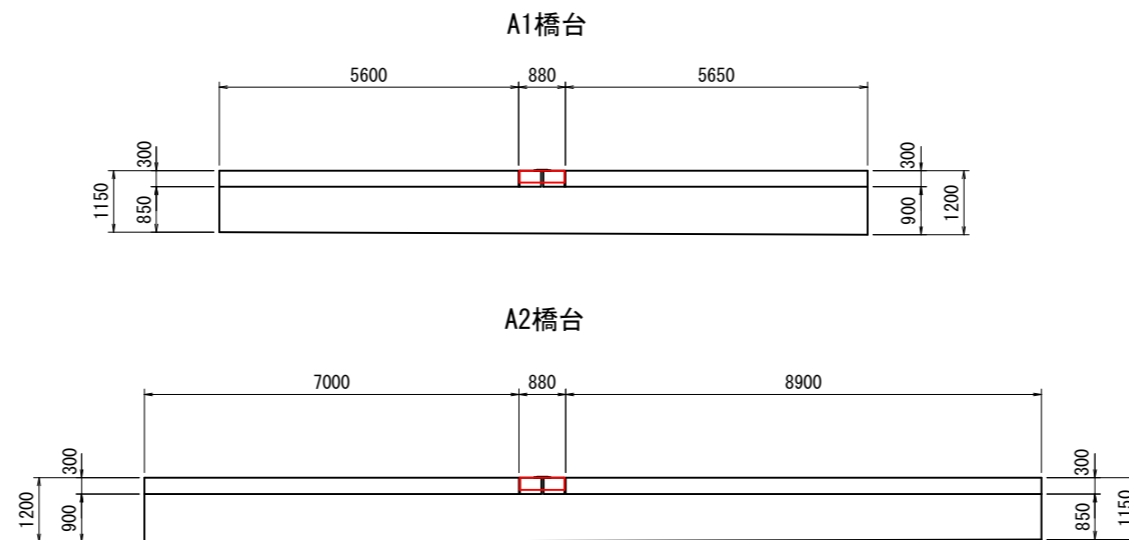
位置図 S=1:1000



平面図 S=1:100



下部工正面図 S=1:100



橋梁諸元

項目	橋梁諸元
橋梁名	潮江230号線1号橋
路線名	市道潮江230号線
交差物件	新潮川
橋長	2.50m
桁長	2.50m
支間長	2.30m
全幅員	14.50m(平均)
有効幅員	14.50m(平均)
上部工形式	R C中実床版
適用示方書	不明
竣工年度	1972年

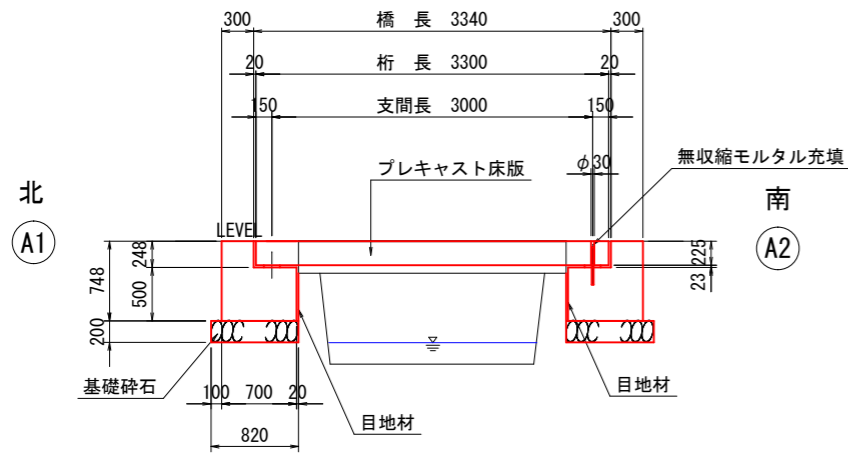
(潮江230号線1号橋)

工事名	潮江230号線1号橋外1橋補修工事			
種別	橋梁補修一般図			
事業名	課長	課長補佐	係長	設計
令和6年度				
高知市都市建設部道路整備課				

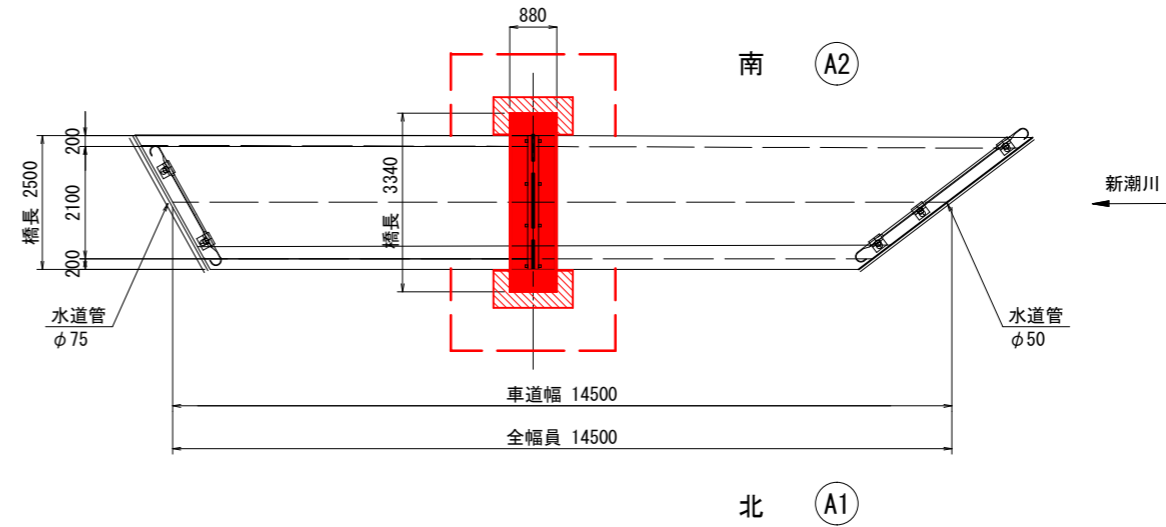
架け替え詳細図 (1)

潮江230号線1号橋

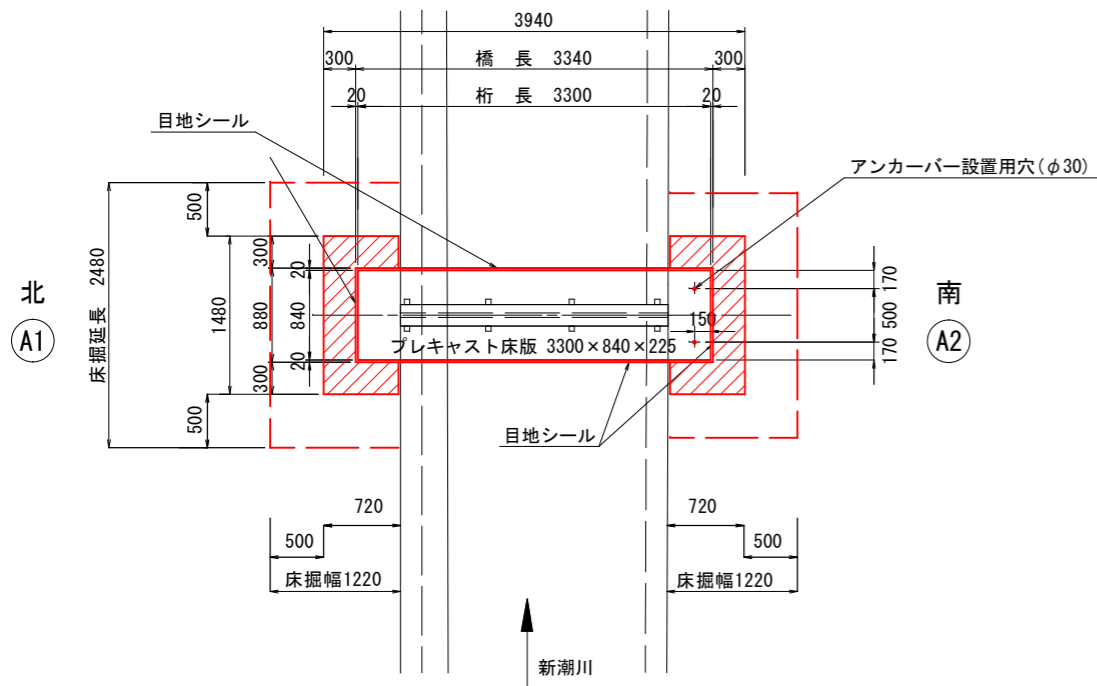
側面図 S=1:50



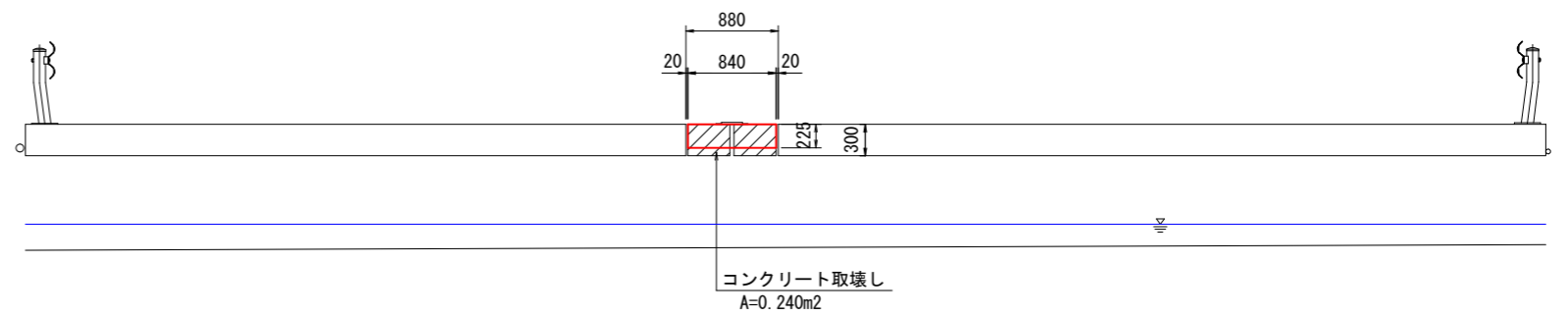
平面図(拡大) S=1:100



平面図(拡大) S=1:50



上部工断面図 S=1:50



(潮江230号線1号橋)

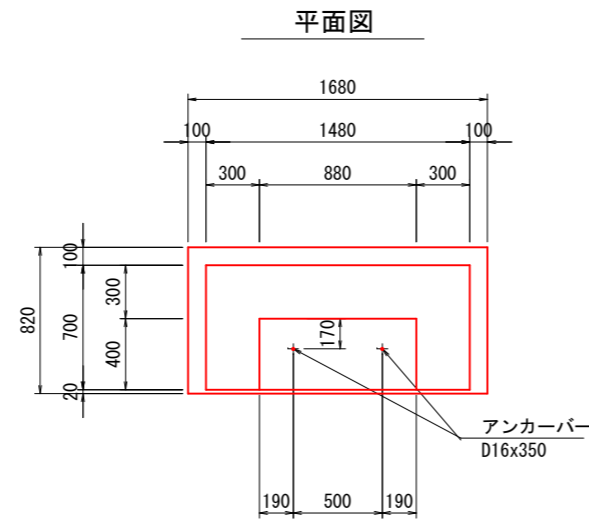
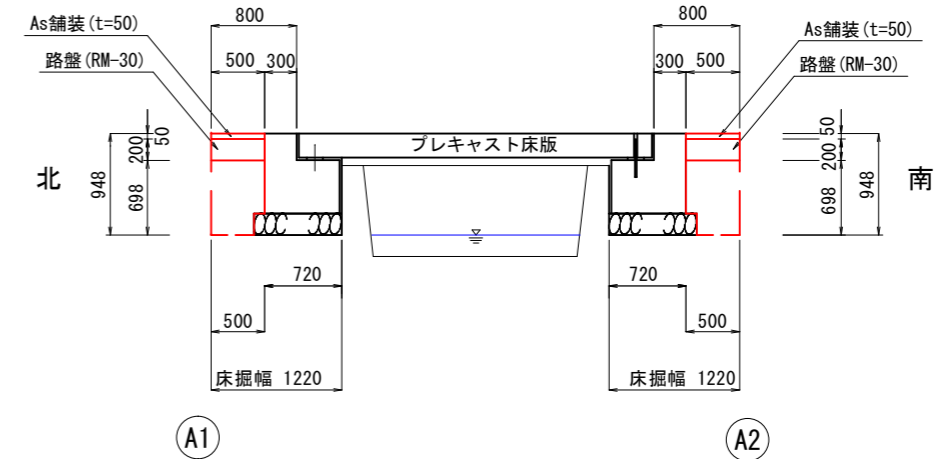
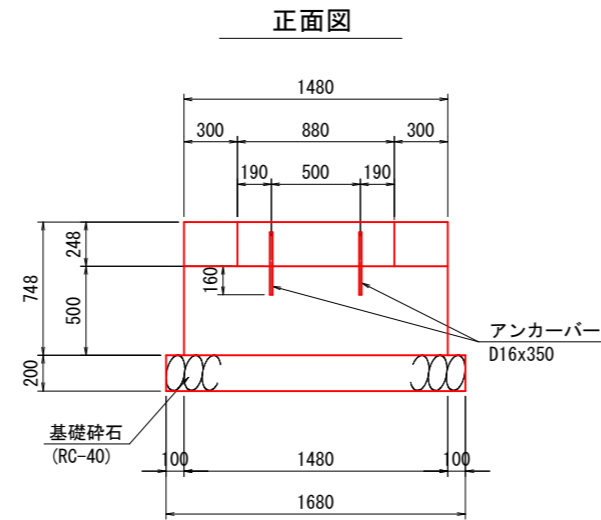
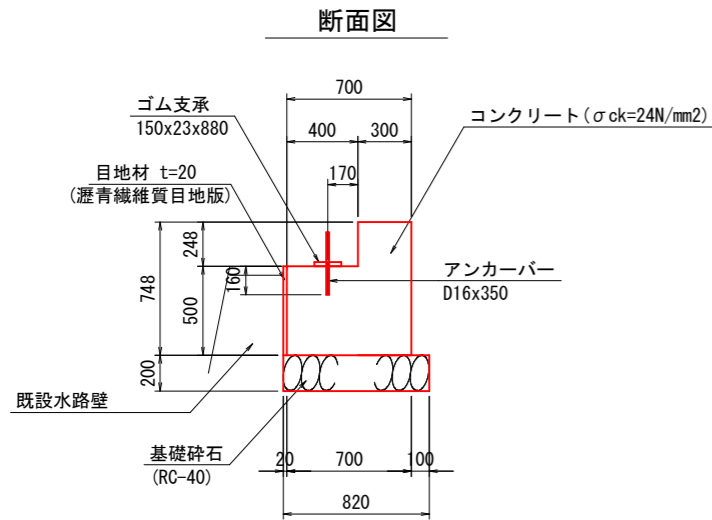
工事名	潮江230号線1号橋外1橋補修工事			
種別	架け替え詳細図(1)			
事業名	課長	課長補佐	係長	設計
令和6年度				
高知市都市建設部道路整備課				

架け替え詳細図 (2)

潮江230号線1号橋

橋台構造図 S=1:30

土工標準図 S=1:50



(注意事項)

1. アンカーバーはA2橋台側(固定と仮定)のみ設置する。
施工時にA1橋台側が固定と確認できれば、変更すること。
2. アンカーバーは橋台施工時に設置すること。
3. 既設水路壁の背面勾配が垂直でない場合、橋台の形状変更を行うこと。
4. 橋台底面の地盤の地耐力が、119kN/m²以上あることを確認すること。

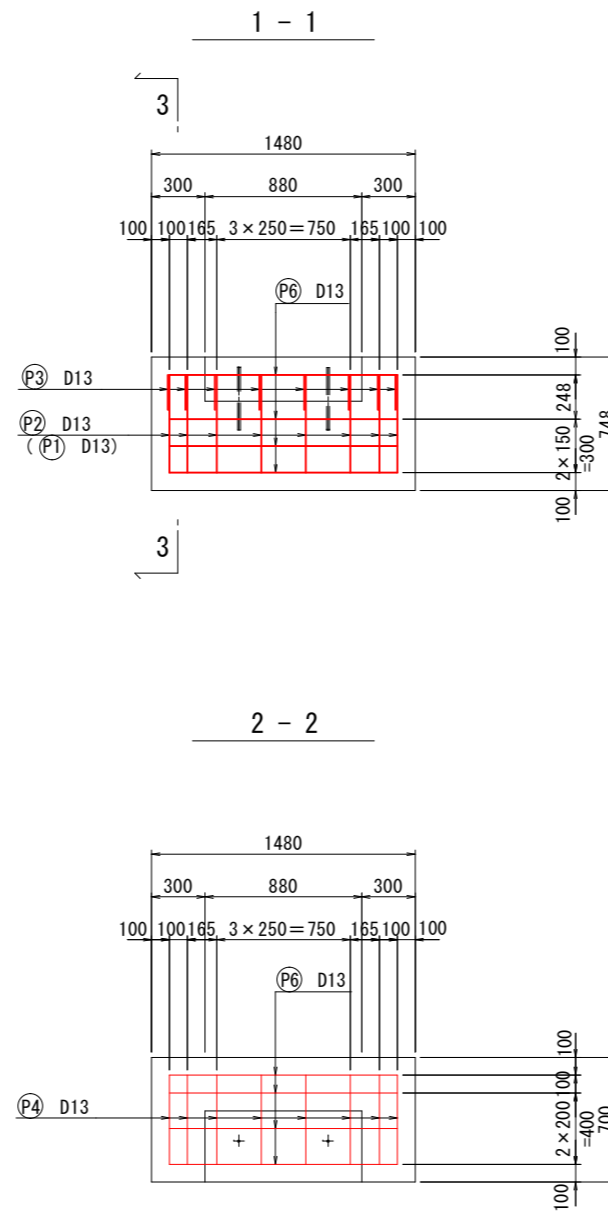
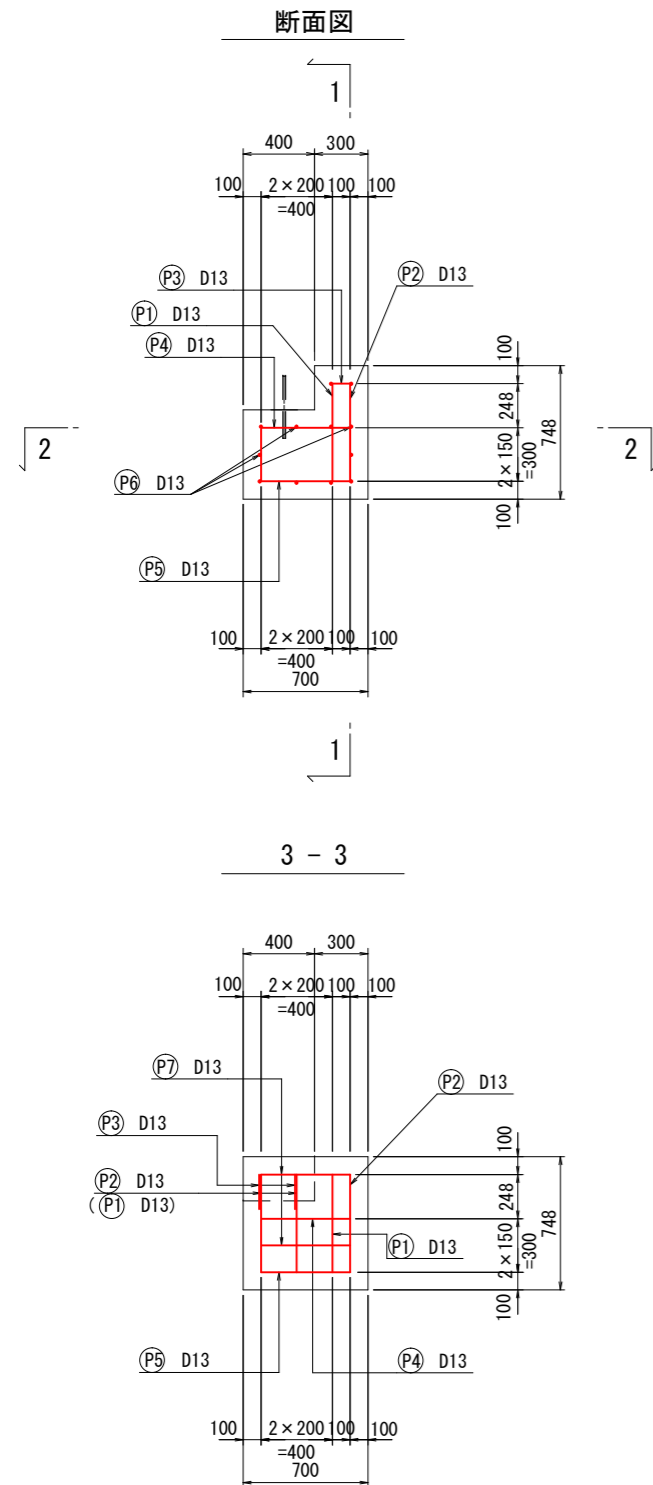
(潮江230号線1号橋)

工事名	潮江230号線1号橋外1橋補修工事			
種別	架け替え詳細図(2)			
事業名	課長	課長補佐	係長	設計
令和6年度				
高知市都市建設部道路整備課				

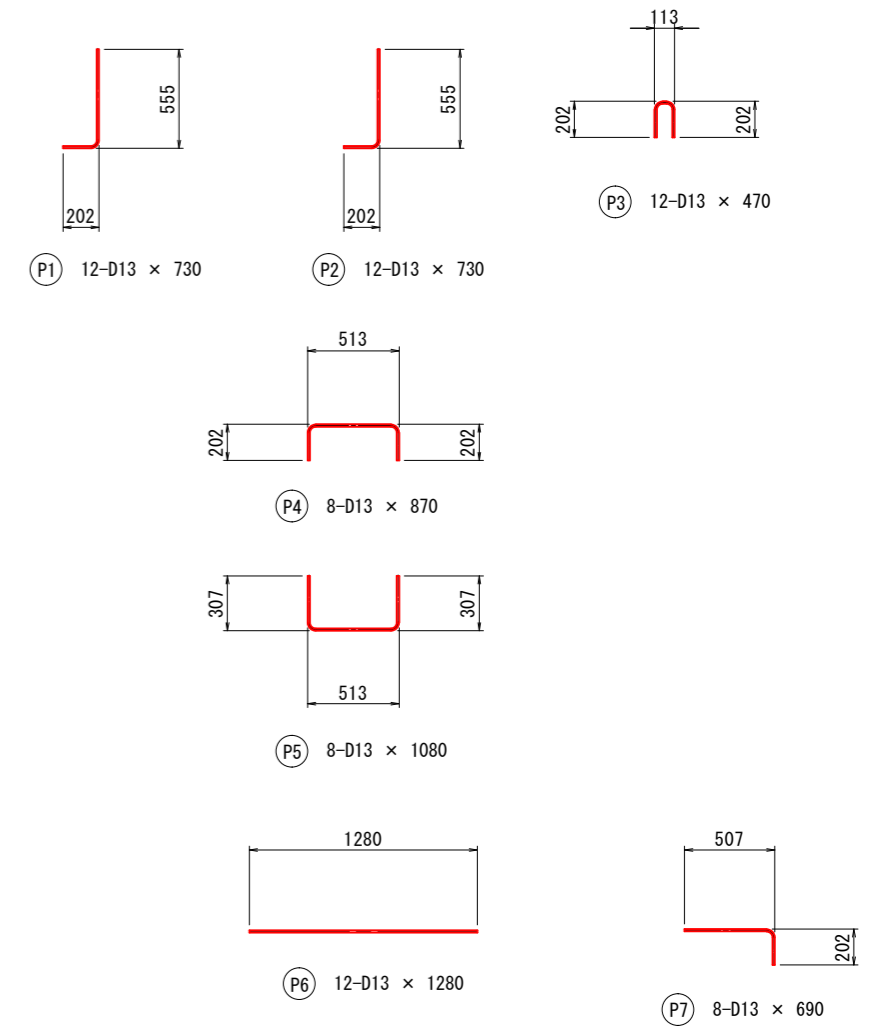
架け替え詳細図 (3)

潮江230号線1号橋

橋台配筋図 S=1:30



鉄筋加工図



橋台
鉄筋質量表 (SD345)

記号	径	単位質量 (kg/m・本)	長さ (mm)	一本当り質量 (kg/本)	本数 (本)	質量 (kg)	摘要
P1	D13	0.995	730	0.73	12	9	┘
P2	D13	0.995	730	0.73	12	9	┘
P3	D13	0.995	470	0.47	12	6	┘
P4	D13	0.995	870	0.87	8	7	┘
P5	D13	0.995	1080	1.07	8	9	┘
P6	D13	0.995	1280	1.27	12	15	—
P7	D13	0.995	690	0.69	8	6	┘
合計 D13						61 kg	

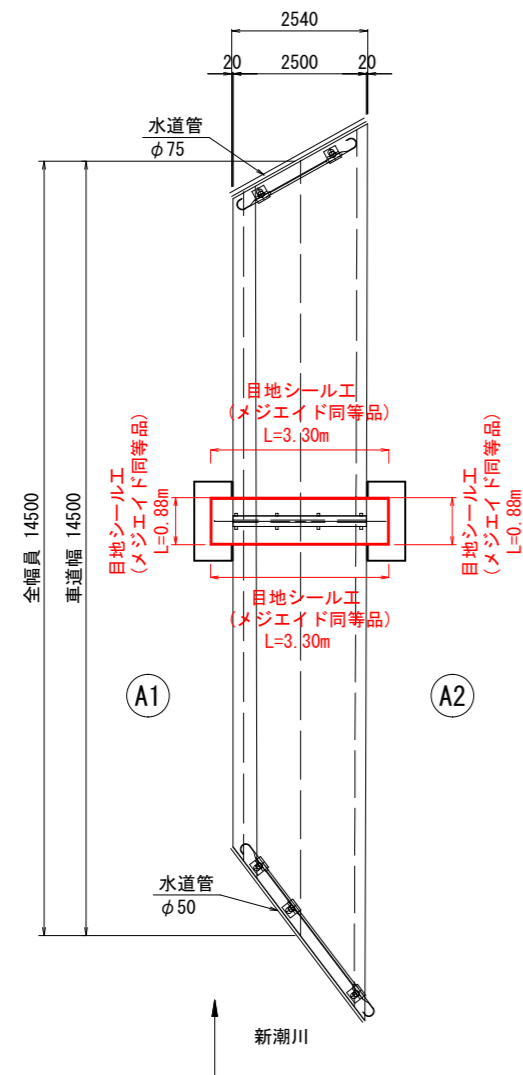
(潮江230号線1号橋)

工事名	潮江230号線1号橋外1橋補修工事			
種別	架け替え詳細図 (3)			
事業名	課長	課長補佐	係長	設計
令和6年度				
高知市都市建設部道路整備課				

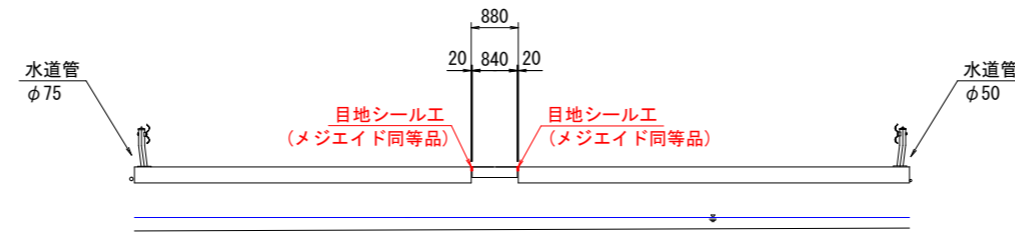
目地シール工詳細図

潮江230号線1号橋

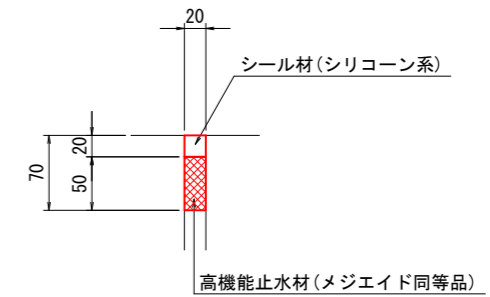
平面図 S=1:100



断面図 S=1:100



目地シール詳細図 S=1:5

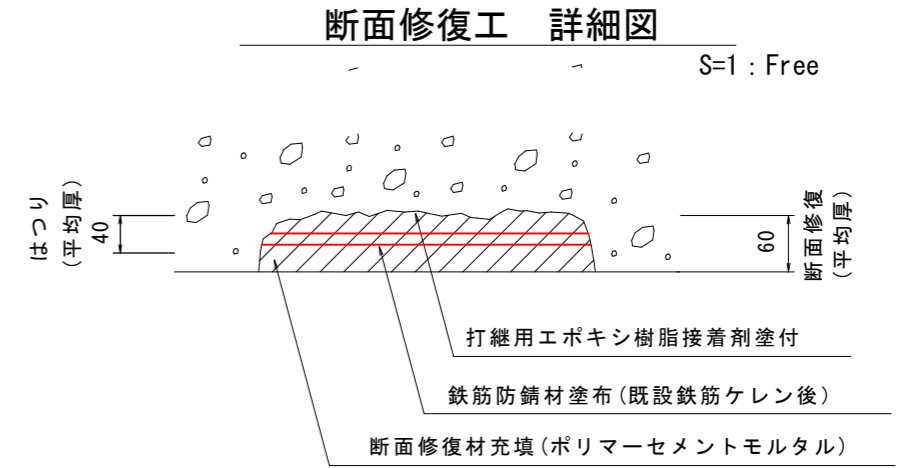
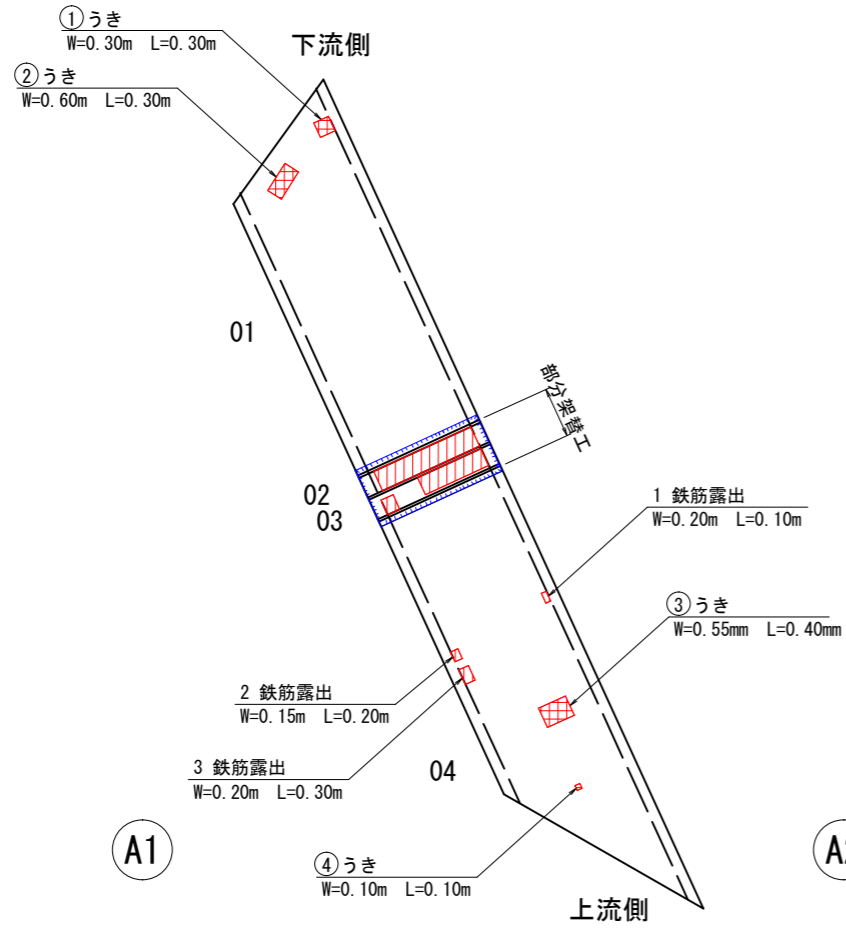


(潮江230号線1号橋)

工事名	潮江230号線1号橋外1橋補修工事			
種別	目地シール工詳細図			
事業名	課長	課長補佐	係長	設計
令和6年度				
高知市都市建設部道路整備課				

断面修復工詳細図 (主桁) S=1:100

潮江230号線1号橋



- 注) 1 はつり範囲にカッターを入れ電動ピックにより、ひび割れあるいは剥離箇所の脆弱部をはつり除去する。また、鉄筋の錆は、ペビーサンダー等により除去する。
- 注) 2 新旧接着面にプライマーを下塗りした後、断面修復材 (ポリマーセメントモルタル) により欠損部を充填する。

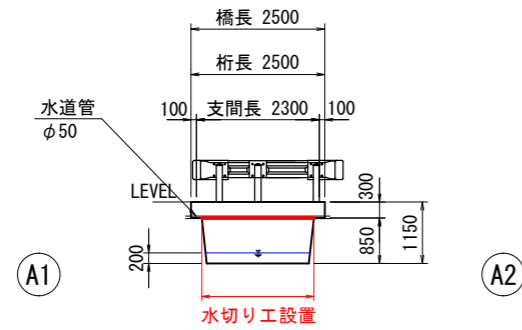
(潮江230号線1号橋)

工事名	潮江230号線1号橋外1橋補修工事			
種別	断面修復工詳細図(主桁)			
事業名	課長	課長補佐	係長	設計
令和6年度				
高知市都市建設部道路整備課				

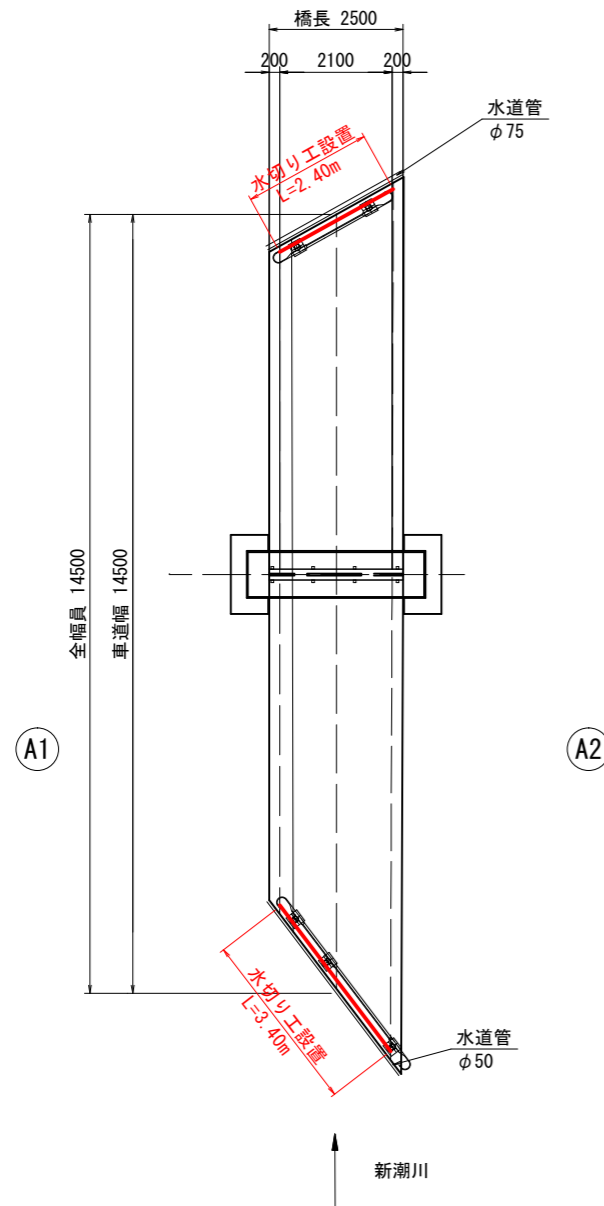
水切り工詳細図

潮江230号線1号橋

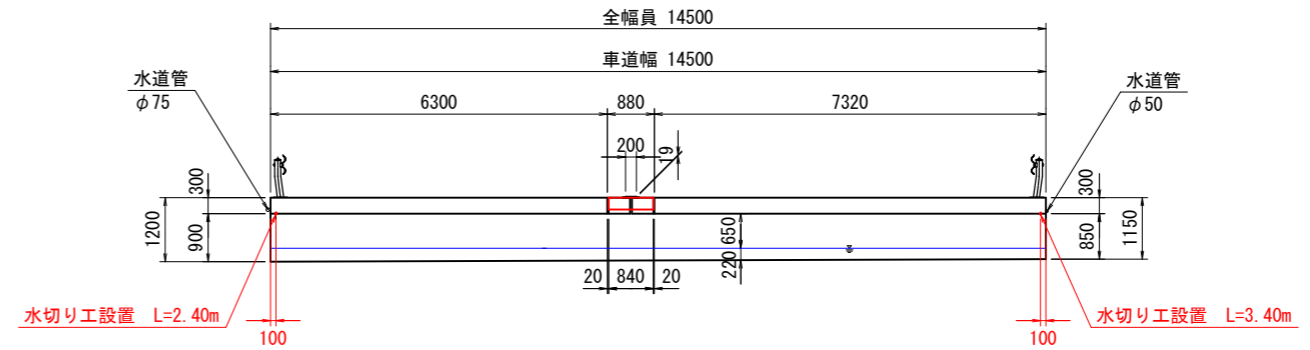
側面図 S=1:100



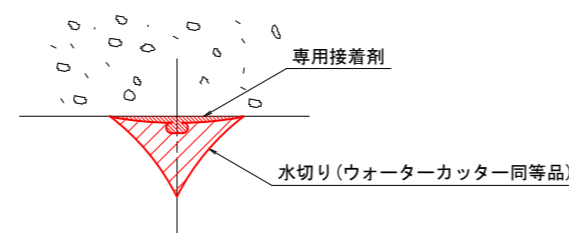
平面図 S=1:100



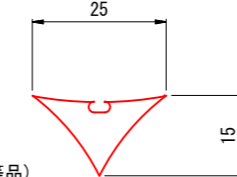
上部工断面図 S=1:100



水切り設置工 S=1:1



水切り材詳細図 S=1:1



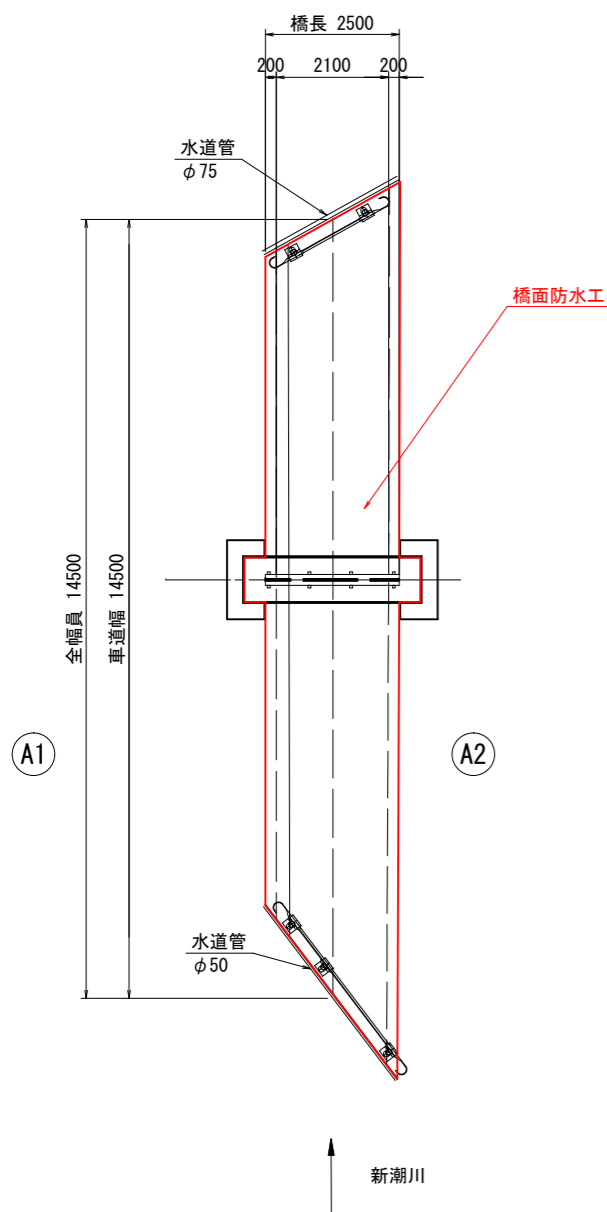
(潮江230号線1号橋)

工事名	潮江230号線1号橋外1橋補修工事			
種別	水切り工詳細図			
事業名	課長	課長補佐	係長	設計
令和6年度				
高知市都市建設部道路整備課				

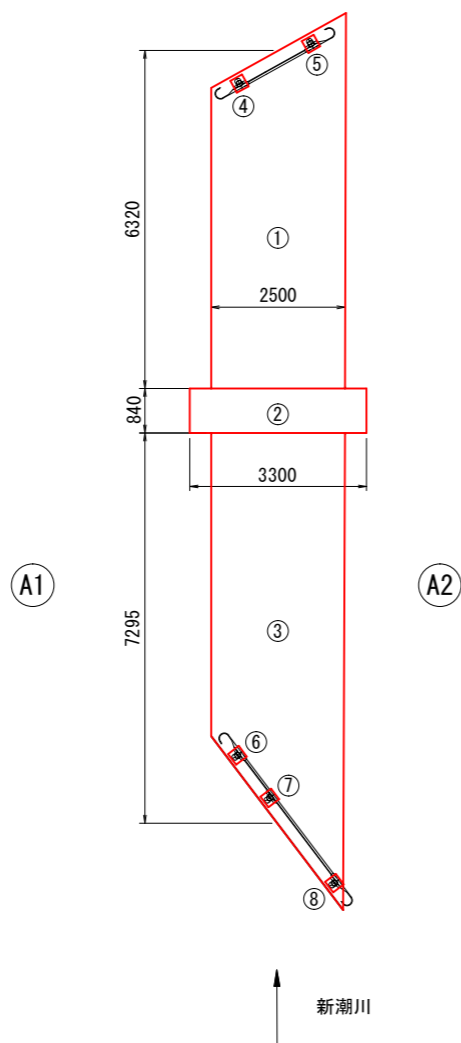
橋面防水工詳細図

潮江230号線1号橋

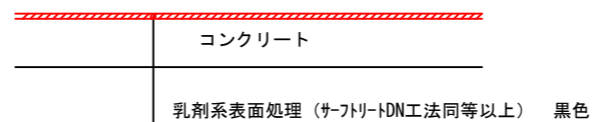
平面図 S=1:100



舗装展開図 S=1:100



橋面部



【舗装面積】

記号	幅平均 (m)	長さ (m)	面積 (m ²)
①	6.320	2.500	15.800
②	0.840	3.300	2.772
③	7.295	2.500	18.238
④控除	0.250	0.250	0.0625
⑤控除	0.250	0.250	0.0625
⑥控除	0.250	0.250	0.0625
⑦控除	0.250	0.250	0.0625
⑧控除	0.250	0.250	0.0625
合計			36.498

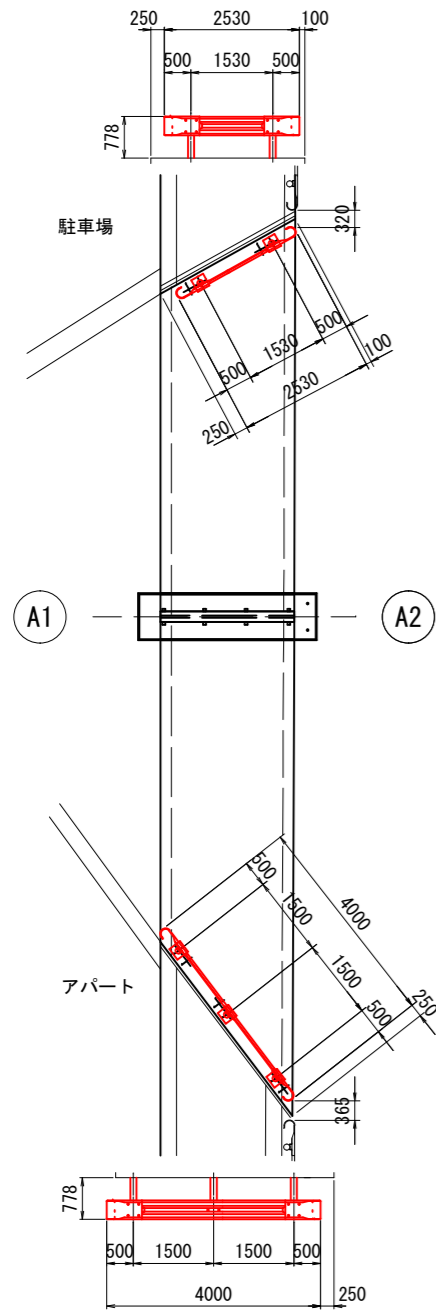
(潮江230号線1号橋)

工事名	潮江230号線1号橋外1橋補修工事			
種別	橋面防水工詳細図			
事業名	課長	課長補佐	係長	設計
令和6年度				
高知市都市建設部道路整備課				

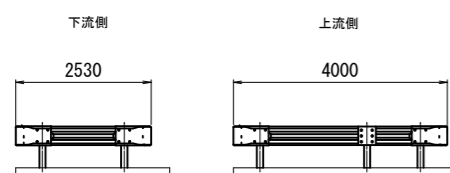
防護柵取替工詳細図

潮江230号線1号橋

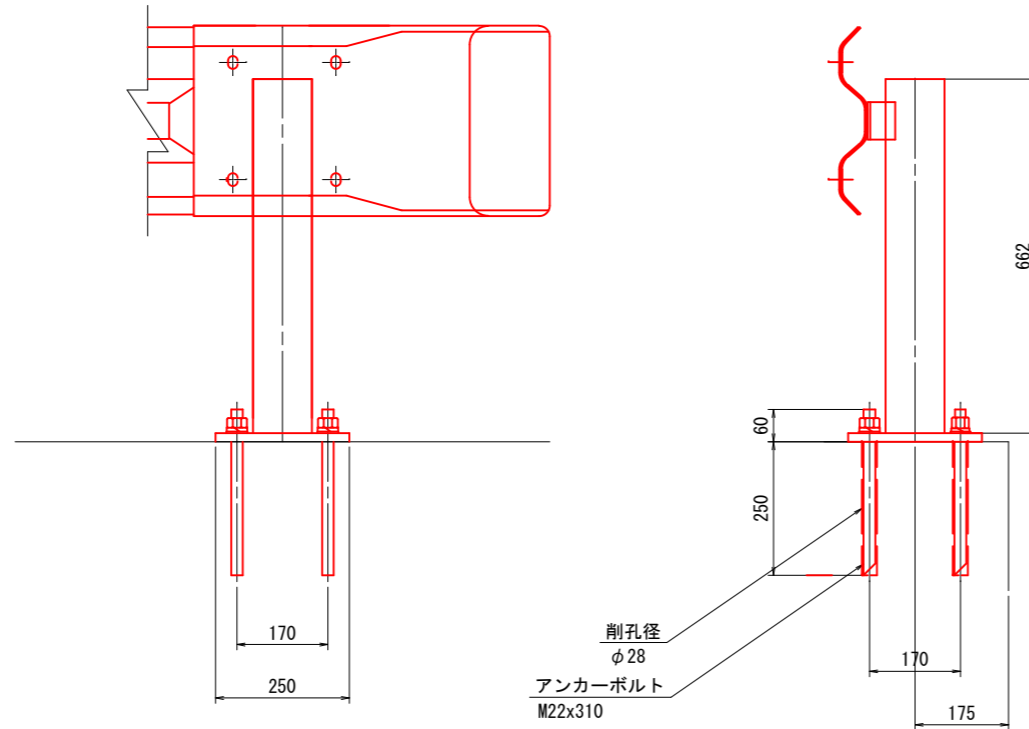
平面図 S=1:100



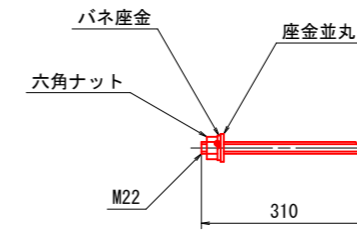
撤去図(側面) S=1:100



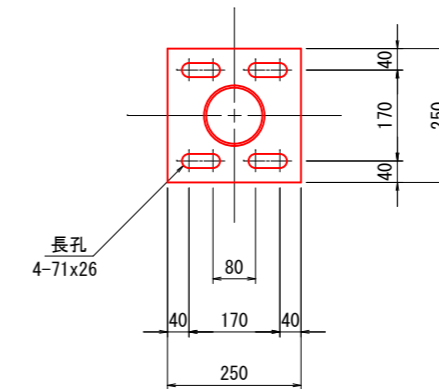
詳細図 S=1:10



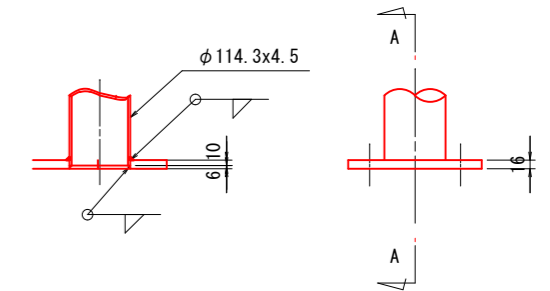
アンカーボルト S=1:10



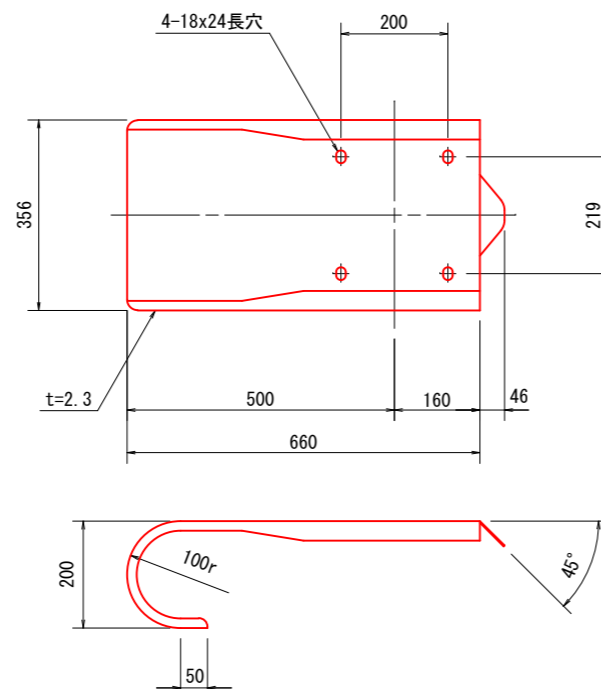
ベースプレート S=1:10



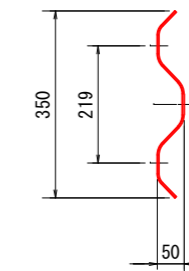
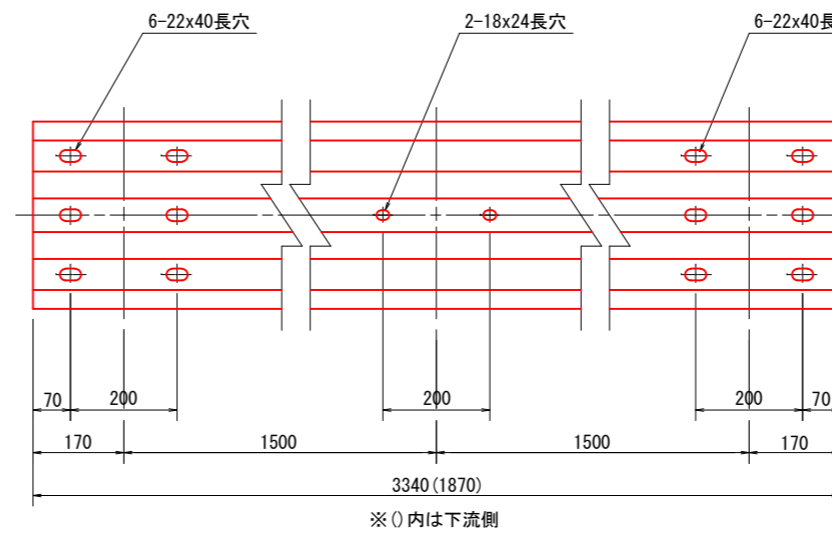
A-A 断面図



袖ビーム S=1:10



ビーム S=1:10



板厚 t=2.3

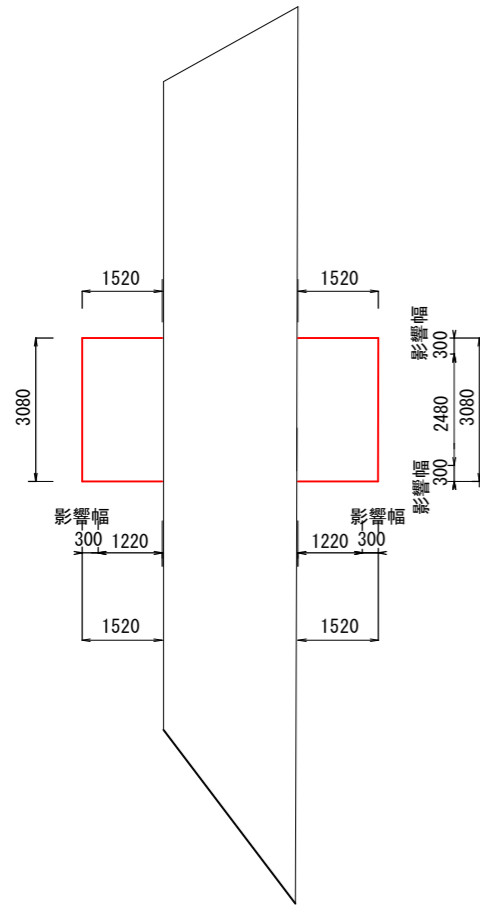
(潮江230号線1号橋)

工事名	潮江230号線1号橋外1橋補修工事			
種別	防護柵取替工詳細図			
事業名	課長	課長補佐	係長	設計
令和6年度				
高知市都市建設部道路整備課				

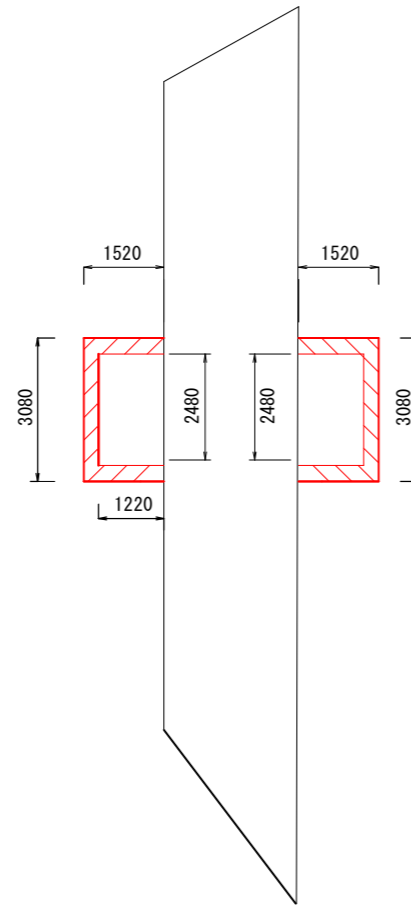
舗装復旧図

潮江230号線1号橋

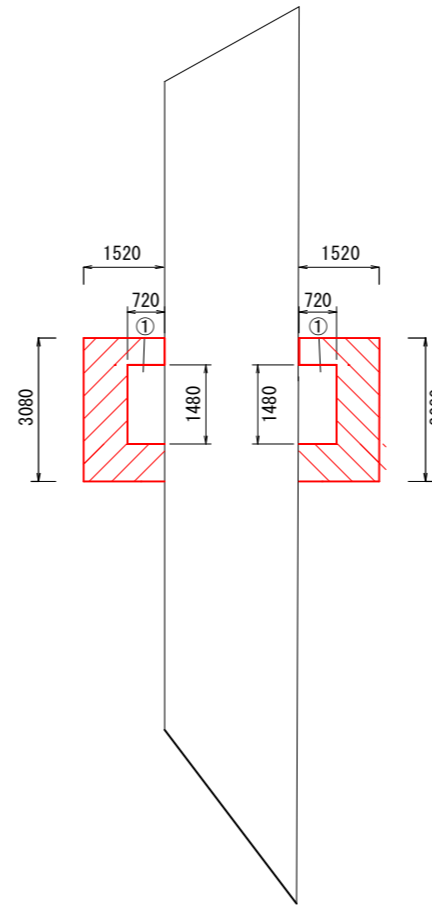
舗装切断 S=1:100



舗装取壊し S=1:100

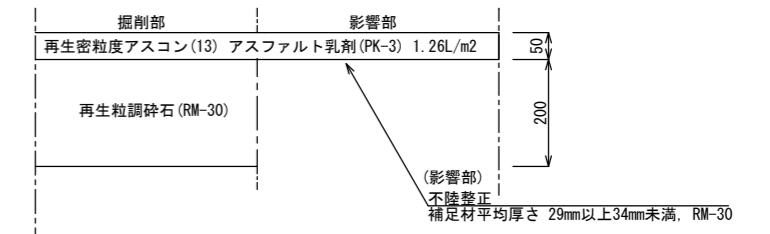


舗装復旧 S=1:100



舗装復旧断面図 S=1:10

市道車道部(舗装幅員4m以上)



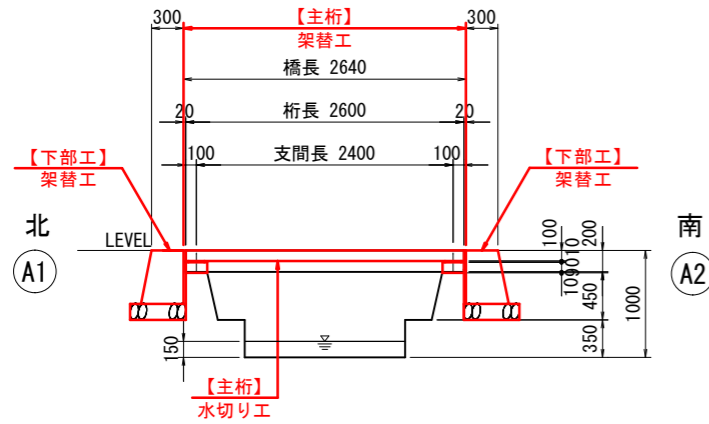
(潮江230号線1号橋)

工事名	潮江230号線1号橋外1橋補修工事			
種別	舗装復旧図			
事業名	課長	課長補佐	係長	設計
令和6年度				
高知市都市建設部道路整備課				

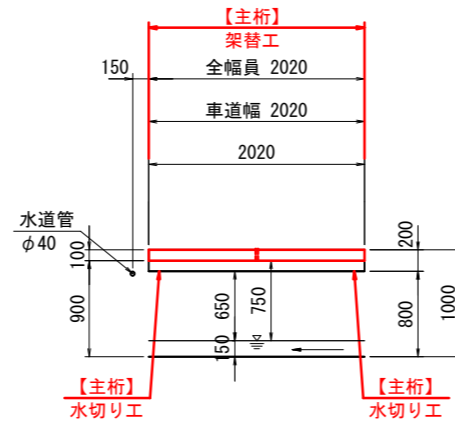
橋梁補修一般図

潮江236号線1号橋

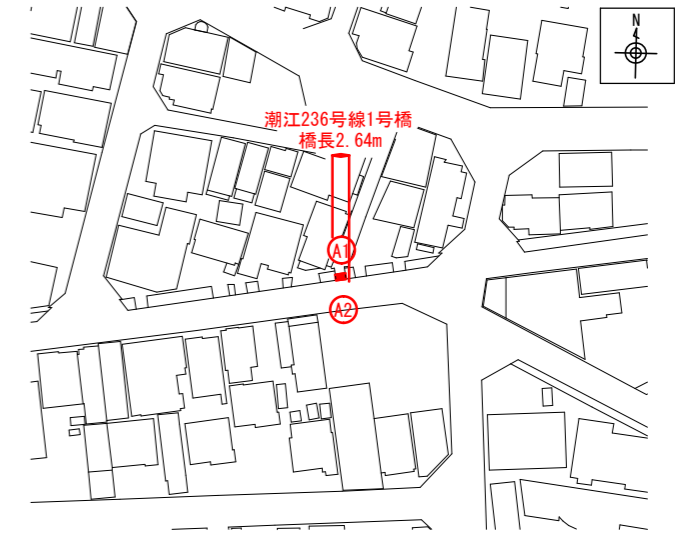
側面図 S=1:50



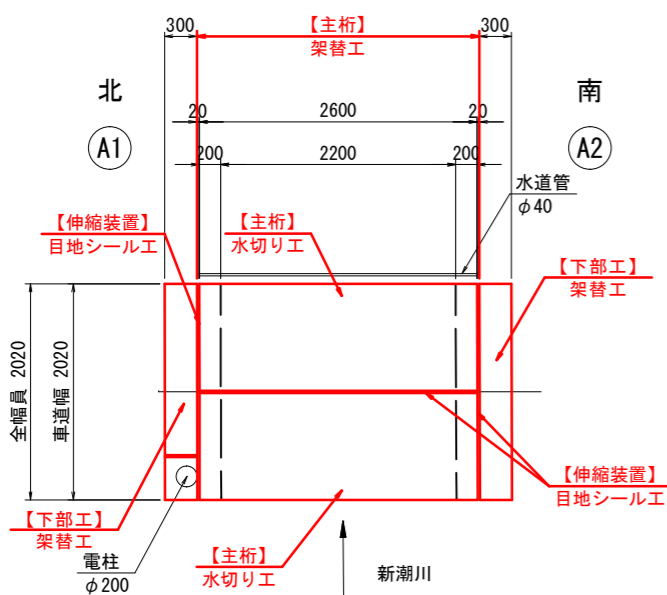
上部工断面図 S=1:50



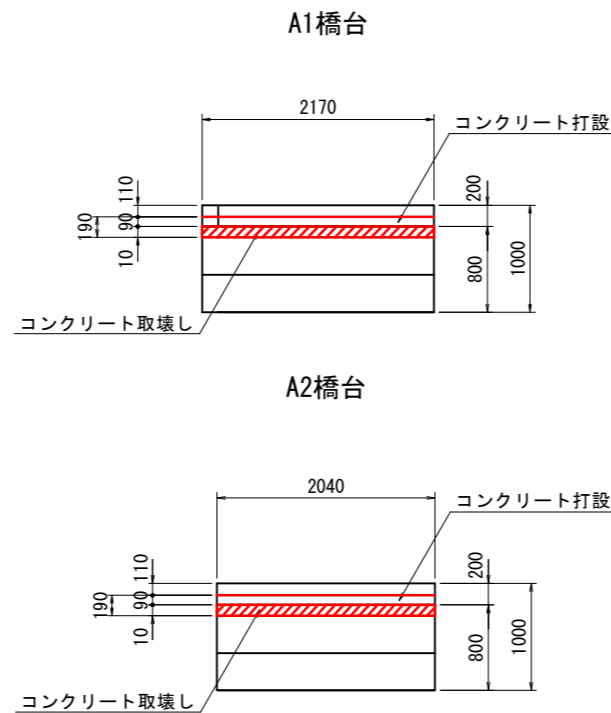
位置図 S=1:1000



平面図 S=1:50



下部工正面図 S=1:50



橋梁諸元

項目	橋梁諸元
橋梁名	潮江236号線1号橋
路線名	市道潮江236号線
交差物件	新潮川
橋長	2.64m
桁長	2.60m
支間長	2.40m
全幅員	2.02m
有効幅員	2.02m
上部工形式	RC中実床版
適用示方書	不明
竣工年度	1972年

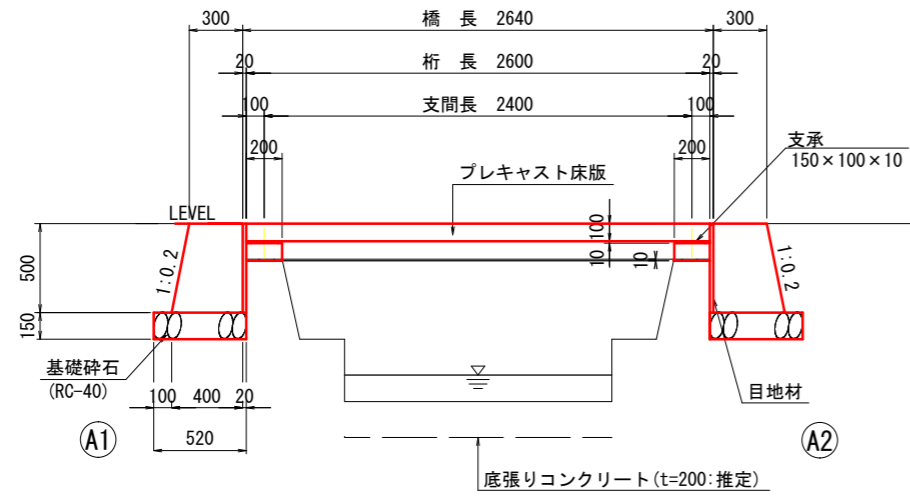
(潮江236号線1号橋)

工事名	潮江230号線1号橋外1橋補修工事			
種別	橋梁補修一般図			
事業名	課長	課長補佐	係長	設計
令和6年度				
高知市都市建設部道路整備課				

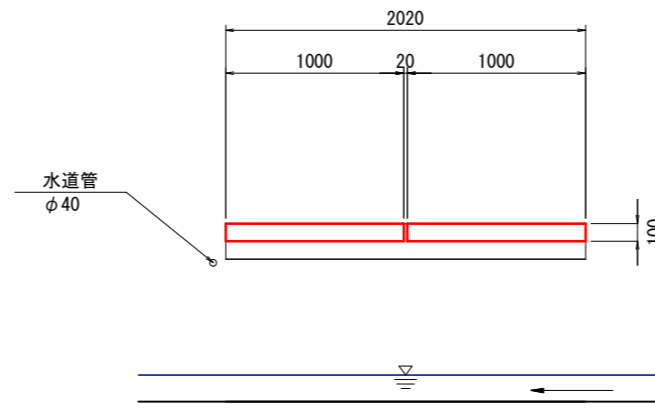
架け替え詳細図 (その1)

潮江236号線1号橋

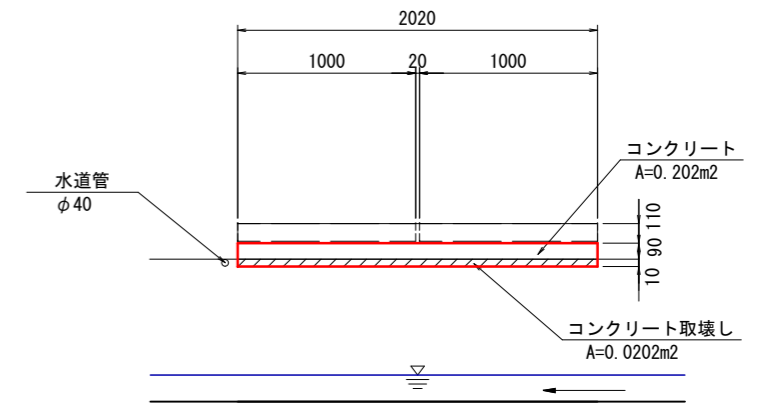
側面図 S=1:30



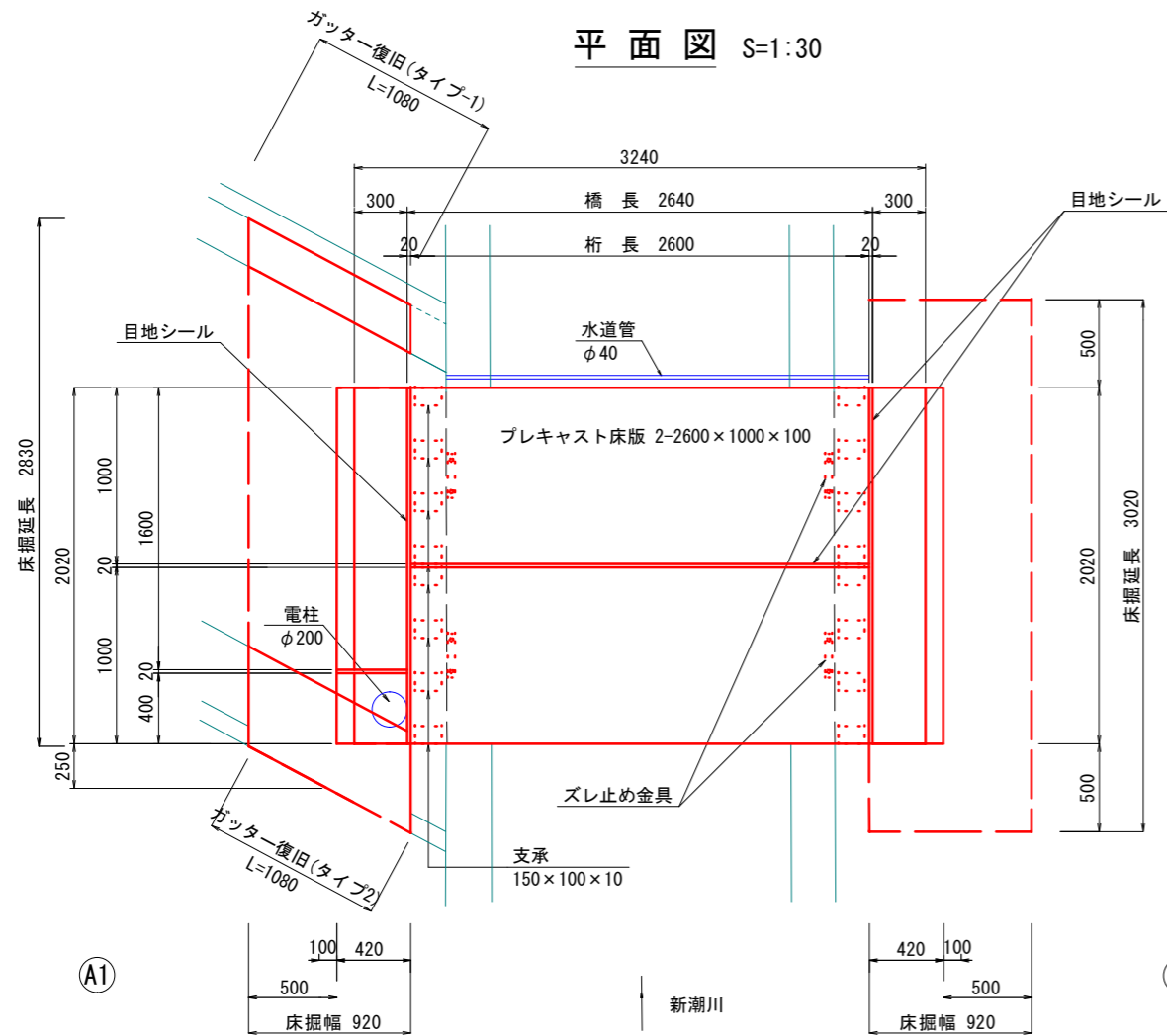
上部工断面図 S=1:30



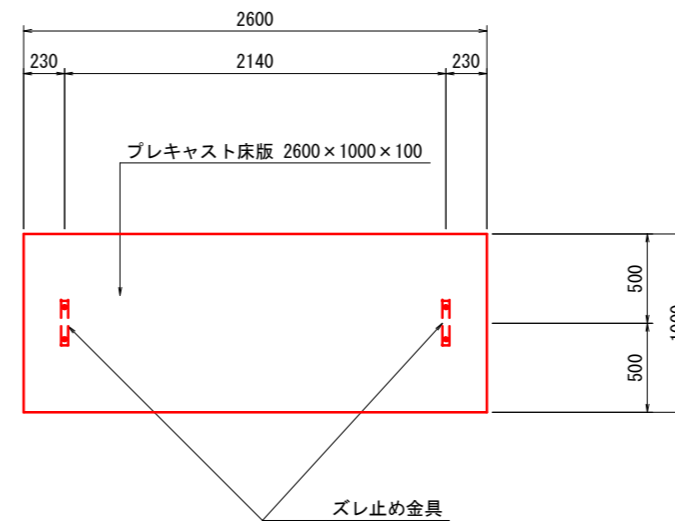
下部工断面図 S=1:30



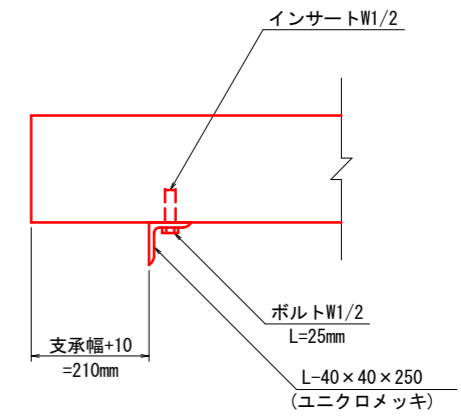
平面図 S=1:30



プレキャスト床版詳細図 S=1:30



ズレ止め金具詳細図 S=1:5



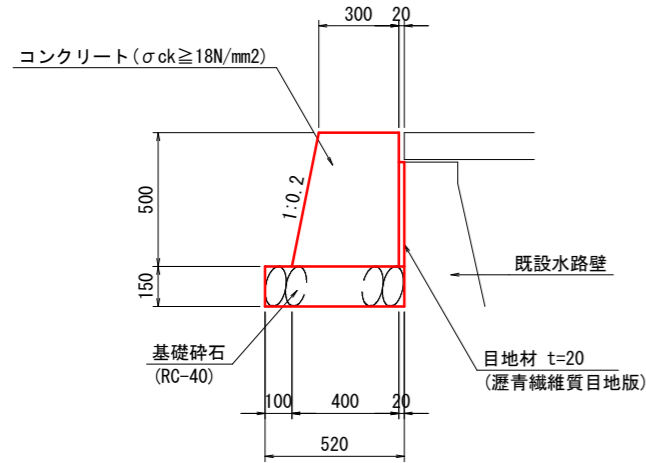
(潮江236号線1号橋)

工事名	潮江230号線1号橋外1橋補修工事			
種別	架け替え詳細図 (その1)			
事業名	課長	課長補佐	係長	設計
令和6年度				
高知市都市建設部道路整備課				

架け替え詳細図 (その2)

潮江236号線1号橋

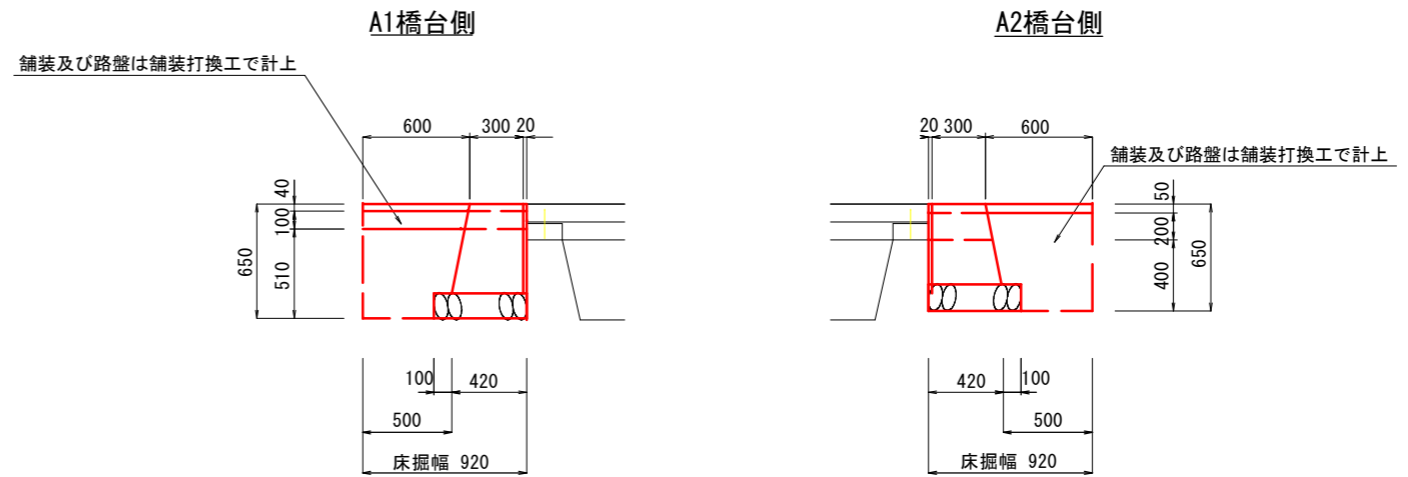
土留め壁詳細図 S=1:20



(注意事項)

1. 既設水路壁の背面勾配が垂直でない場合、重力式擁壁の形状変更を行うこと。
2. 重力式擁壁底面の地盤の地耐力が、40kN/m²以上あることを確認すること。

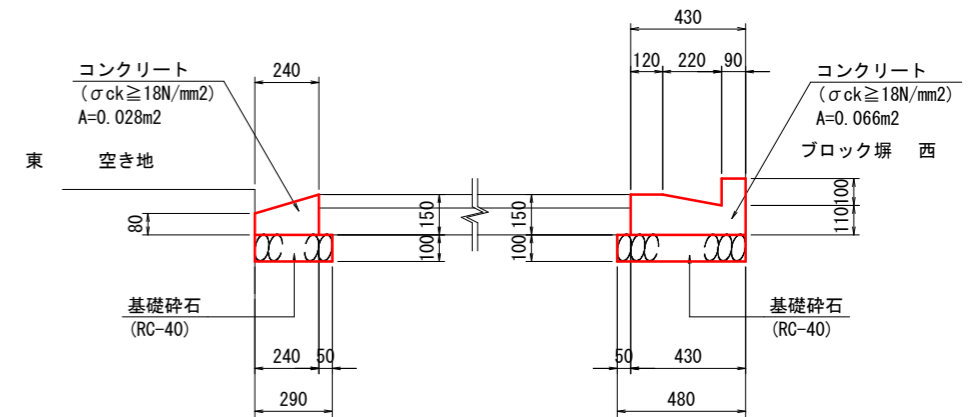
土工標準図 S=1:30



ガッター復旧詳細図 S=1:20

タイプ-1

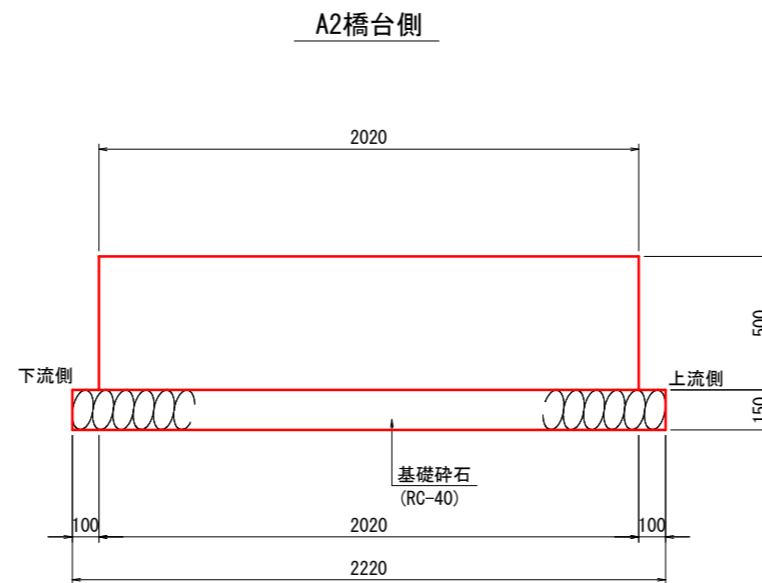
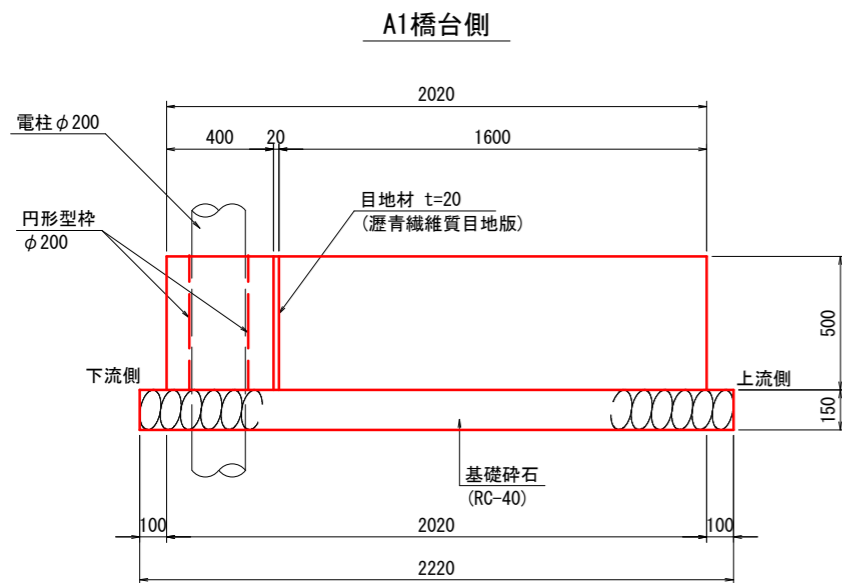
タイプ-2



(注意事項)

1. 現地形状に合わせて復旧するものとする。

土留め壁展開図 S=1:20



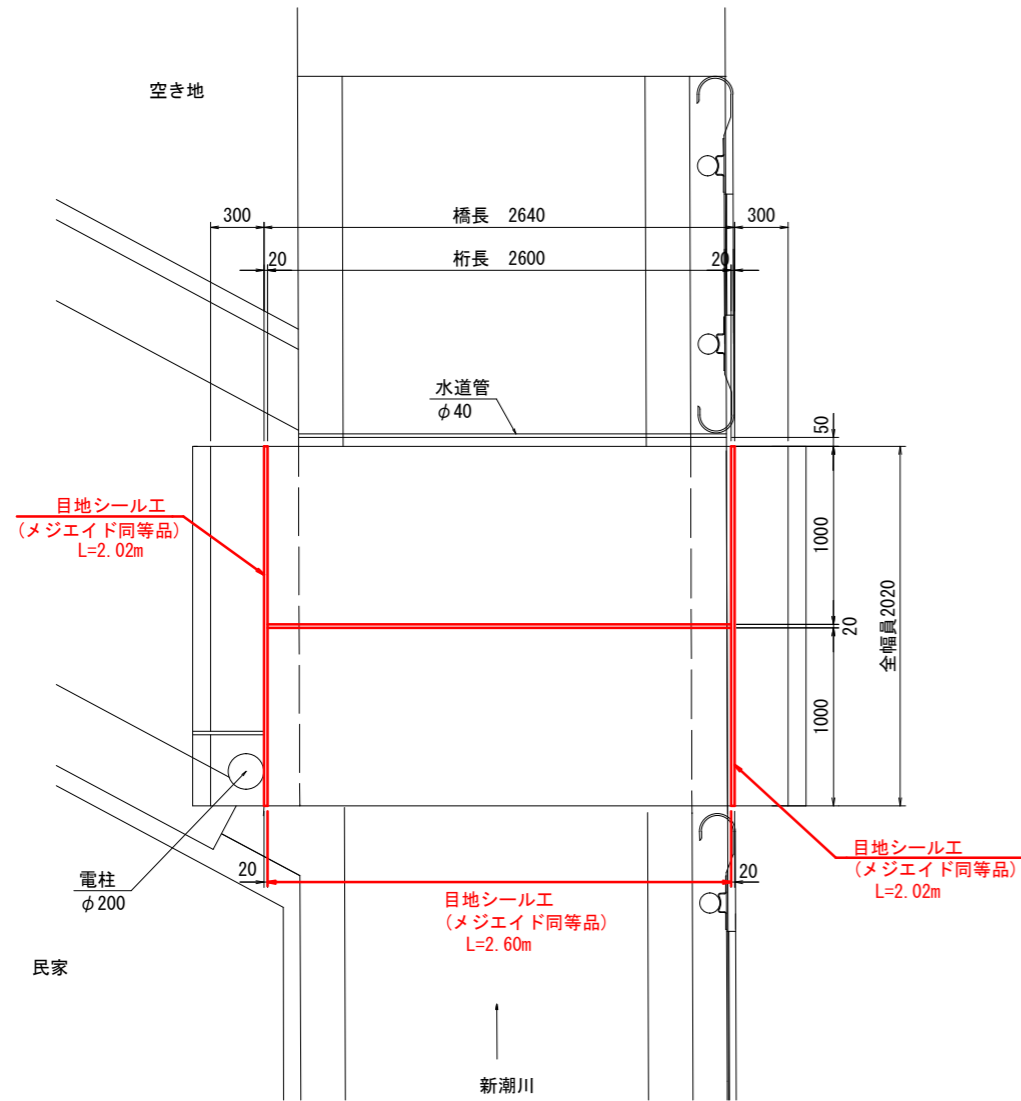
(潮江236号線1号橋)

工事名	潮江230号線1号橋外1橋補修工事			
種別	架け替え詳細図 (その2)			
事業名	課長	課長補佐	係長	設計
令和6年度				
高知市都市建設部道路整備課				

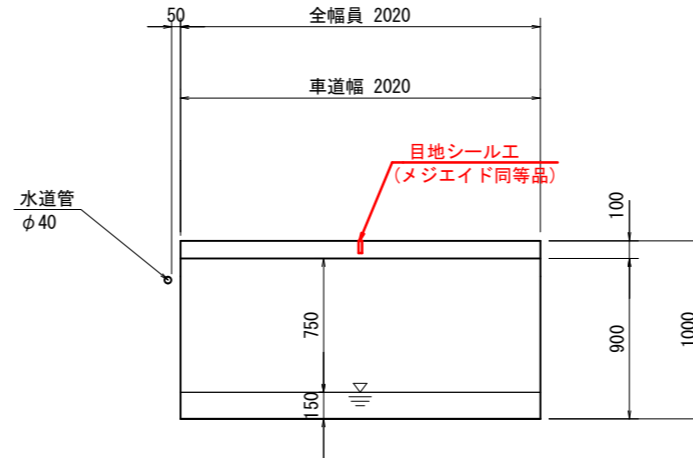
目地シール工詳細図

潮江236号線1号橋

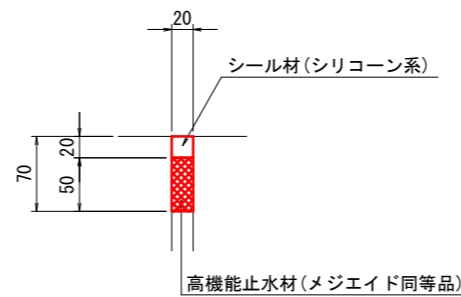
平面図 S=1:30



上部工断面図 S=1:30



目地シール詳細図 S=1:5



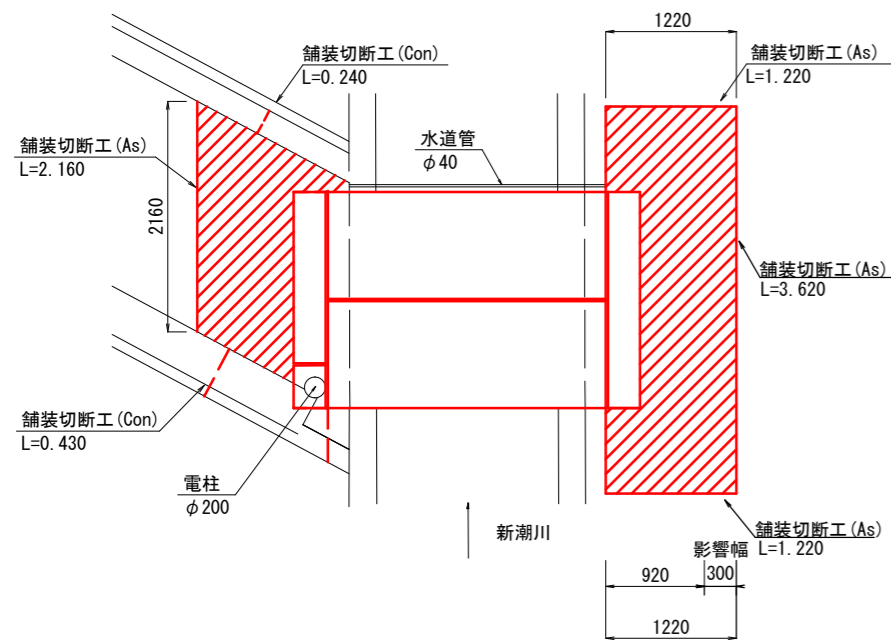
(潮江236号線1号橋)

工事名	潮江230号線1号橋外1橋補修工事			
種別	目地シール工詳細図			
事業名	課長	課長補佐	係長	設計
令和6年度				
高知市都市建設部道路整備課				

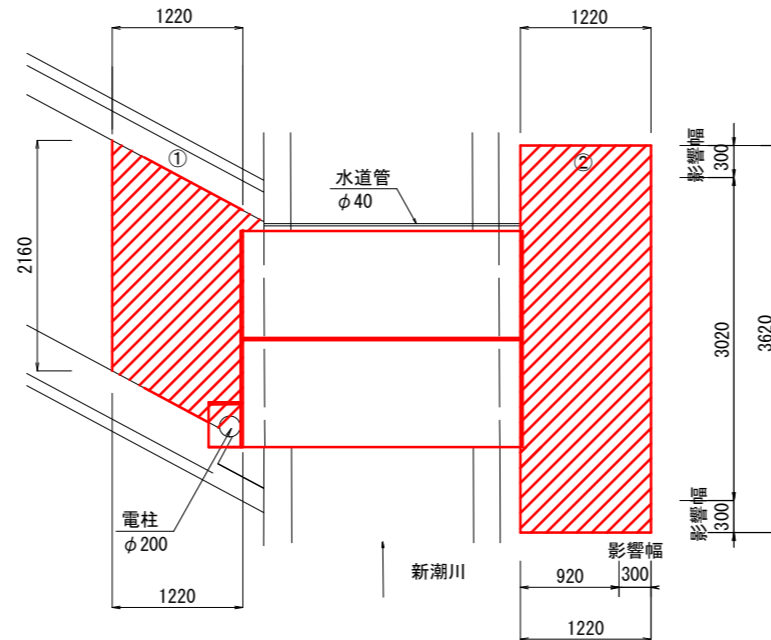
舗装復旧図

潮江236号線1号橋

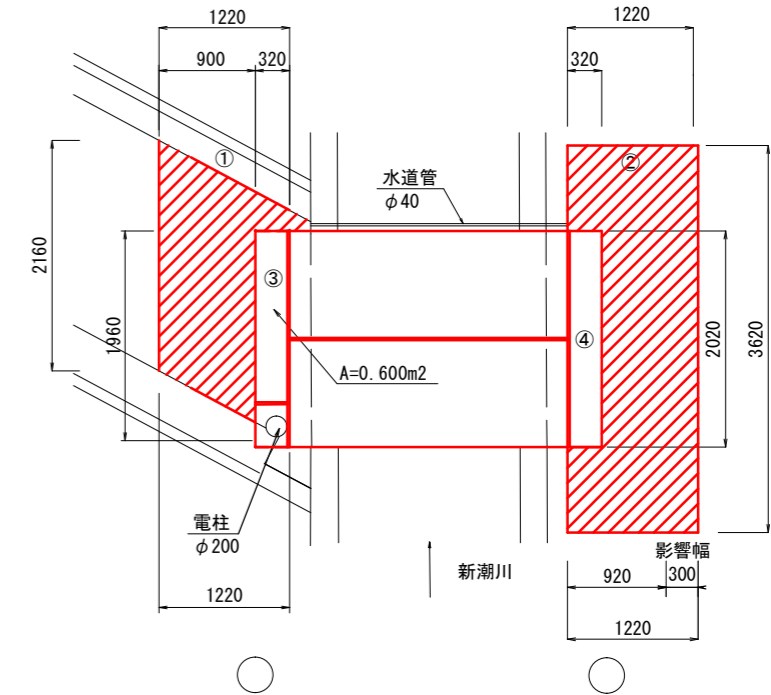
舗装切断 S=1:50



舗装取壊し S=1:50



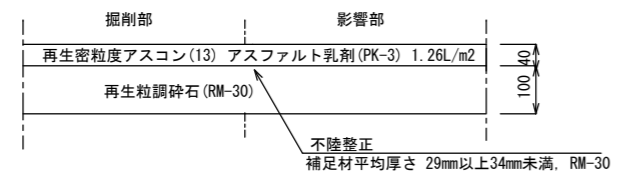
舗装復旧 S=1:50



舗装復旧断面図 S=1:10

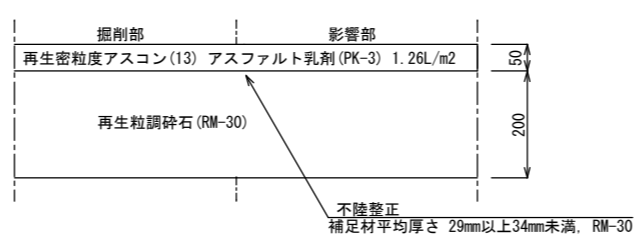
市道車道部(舗装幅員4m未満)

A1橋台側



市道車道部(舗装幅員4m以上)

A2橋台側



(潮江236号線1号橋)

工事名	潮江230号線1号橋外1橋補修工事			
種別	舗装復旧図			
事業名	課長	課長補佐	係長	設計
令和6年度				
高知市都市建設部道路整備課				