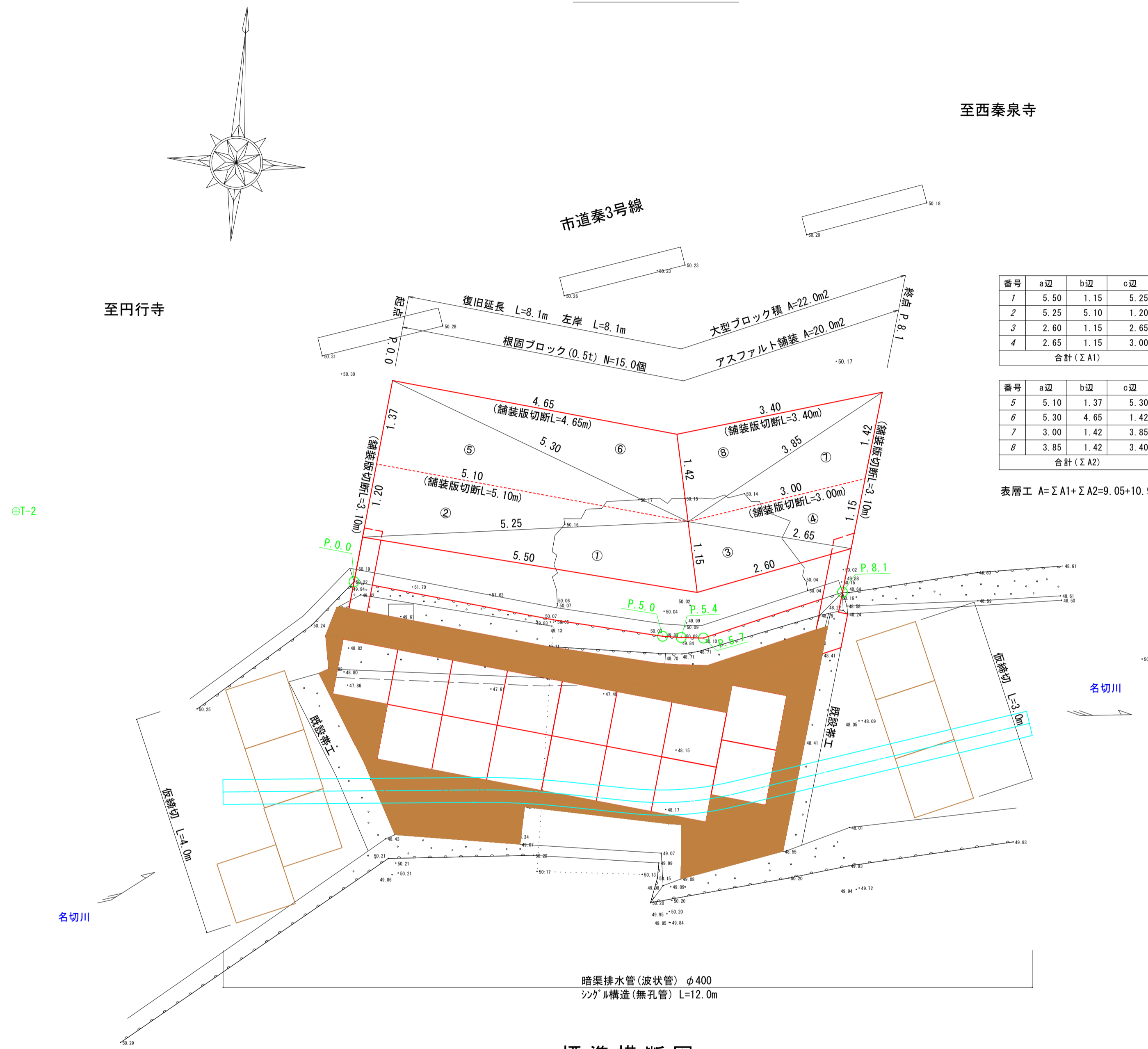


計画一般図(その1)

高知県 高知市 宇津野

平面図 S=1:50

縦断面 V=1:50
H=1:100

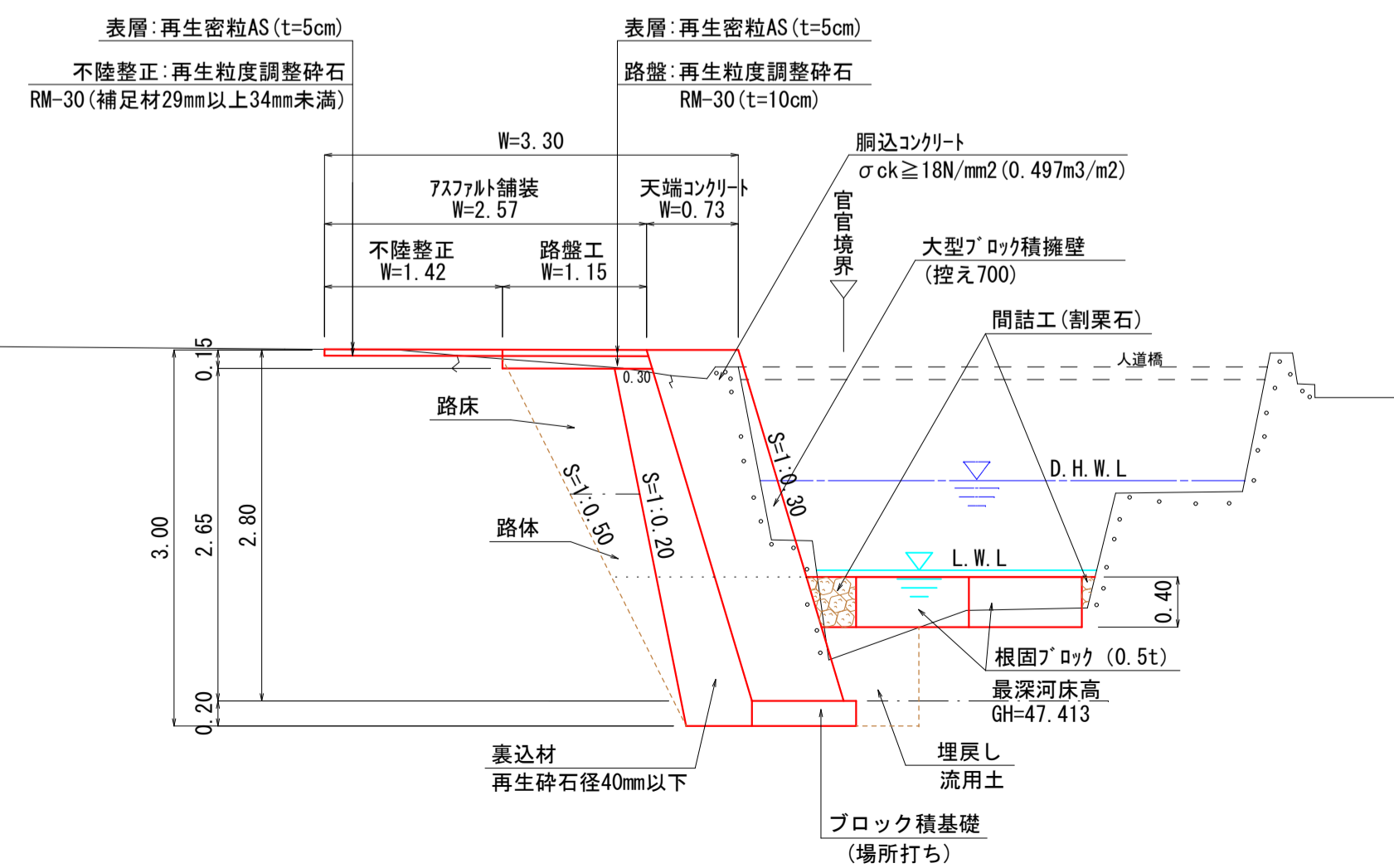


番号	a辺	b辺	c辺	面積
1	5.50	1.15	5.25	3.00 m ²
2	5.25	5.10	1.20	3.06 m ²
3	2.60	1.15	2.65	1.47 m ²
4	2.65	1.15	3.00	1.52 m ²
合計 (Σ A1)				9.05 m ²

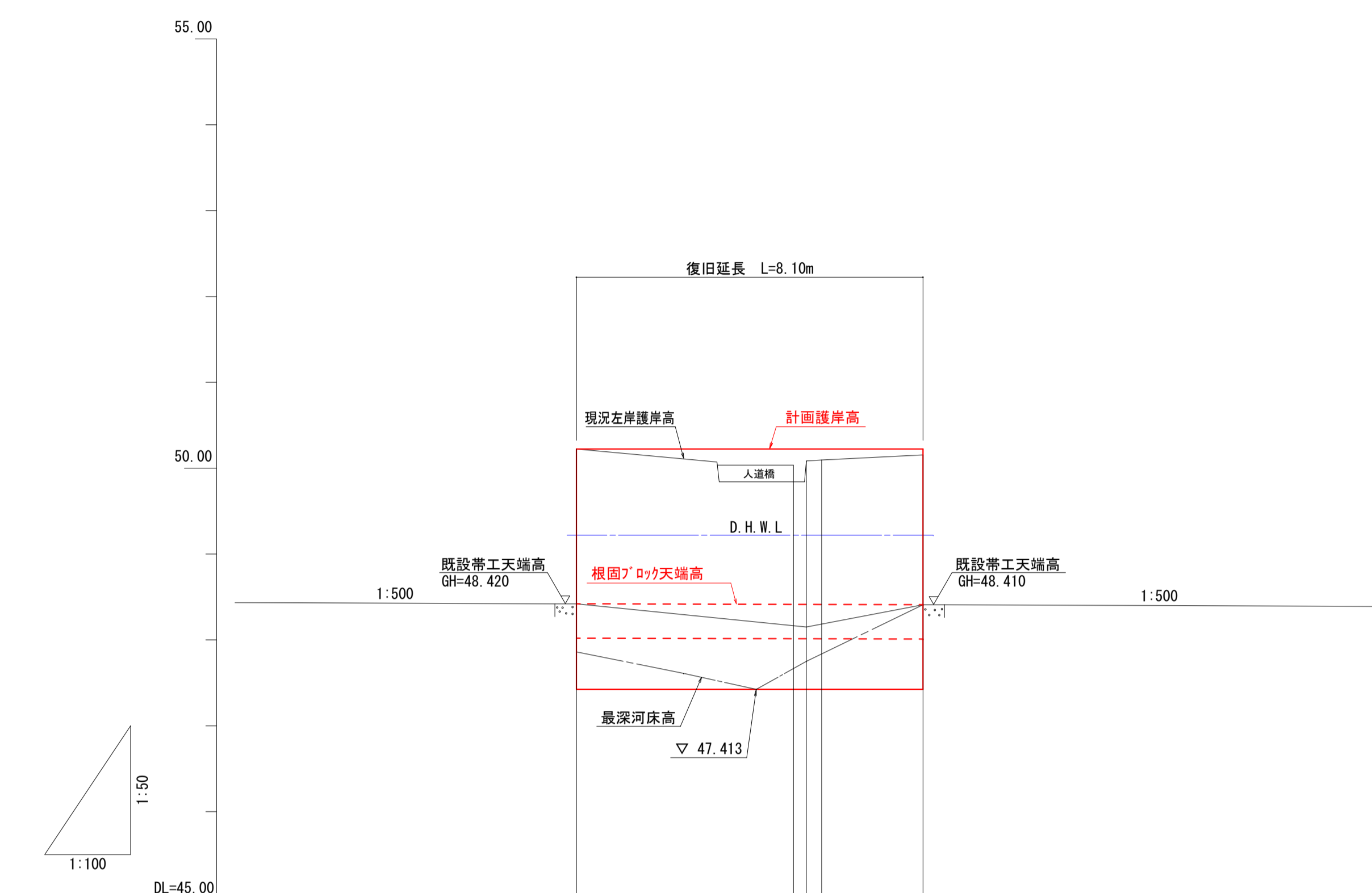
番号	a辺	b辺	c辺	面積
5	5.10	1.37	5.30	3.49 m ²
6	5.30	4.65	1.42	3.11 m ²
7	3.00	1.42	3.85	1.91 m ²
8	3.85	1.42	3.40	2.39 m ²
合計 (Σ A2)				10.90 m ²

表層工 A=ΣA1+ΣA2=9.05+10.90=19.95m²

標準横断面図 S=1:50
P. 5. 4



※ 水抜きパイプは平水位より上の範囲に3m²/箇所設置すること。



計画河床勾配	48.420	i=0.123% L=8.10m	48.410
計画護岸天端勾配 (左岸)	50.213	LEVEL L=8.10m	50.213
計画護岸基礎天端勾配	47.413	LEVEL L=8.10m	47.413
計画護岸天端高	50.213	50.213	50.213
根固ブロック据付高	48.420	48.413	48.410
計画護岸基礎高	47.413	47.413	47.413
現況左岸護岸高	50.21	50.03 50.08 50.09	50.15
追加距離	0.000	5.056 5.355 5.713	8.074
単距離	0.000	1.780 0.299 0.358	2.361
測点	P. 0. 0	P. 5. 1 P. 5. 4 P. 5. 7	P. 8. 1

工事名	市道秦3号線道路災害復旧工事		
図種	計画一般図(その1)	縮尺	図示
事業名	災害復旧事業	施工年度	令和6年度
課長	課長補佐	係長	係
高知市都市建設部道路整備課			

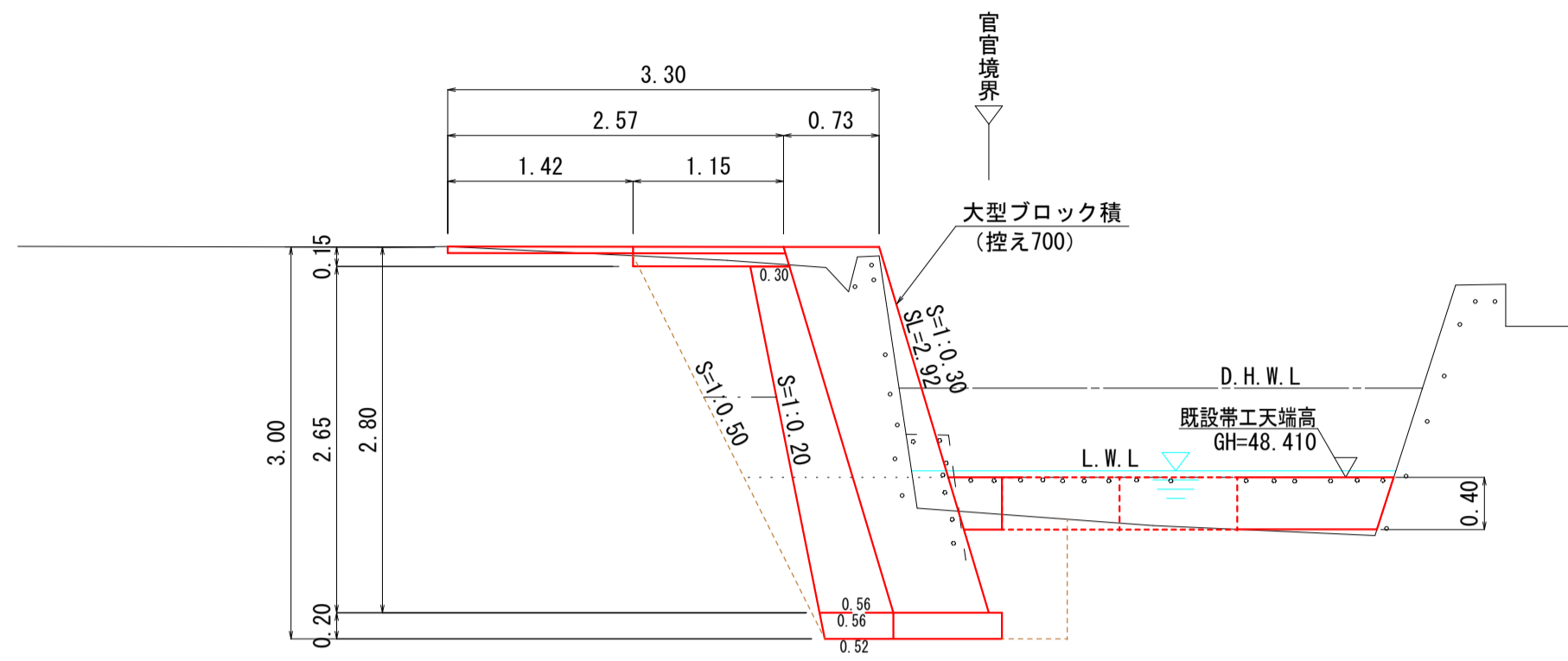
計画一般図(その2)

高知県 高知市 宇津野

横断図 S=1:50

P. 8.1

GH=50.15
FH=50.213

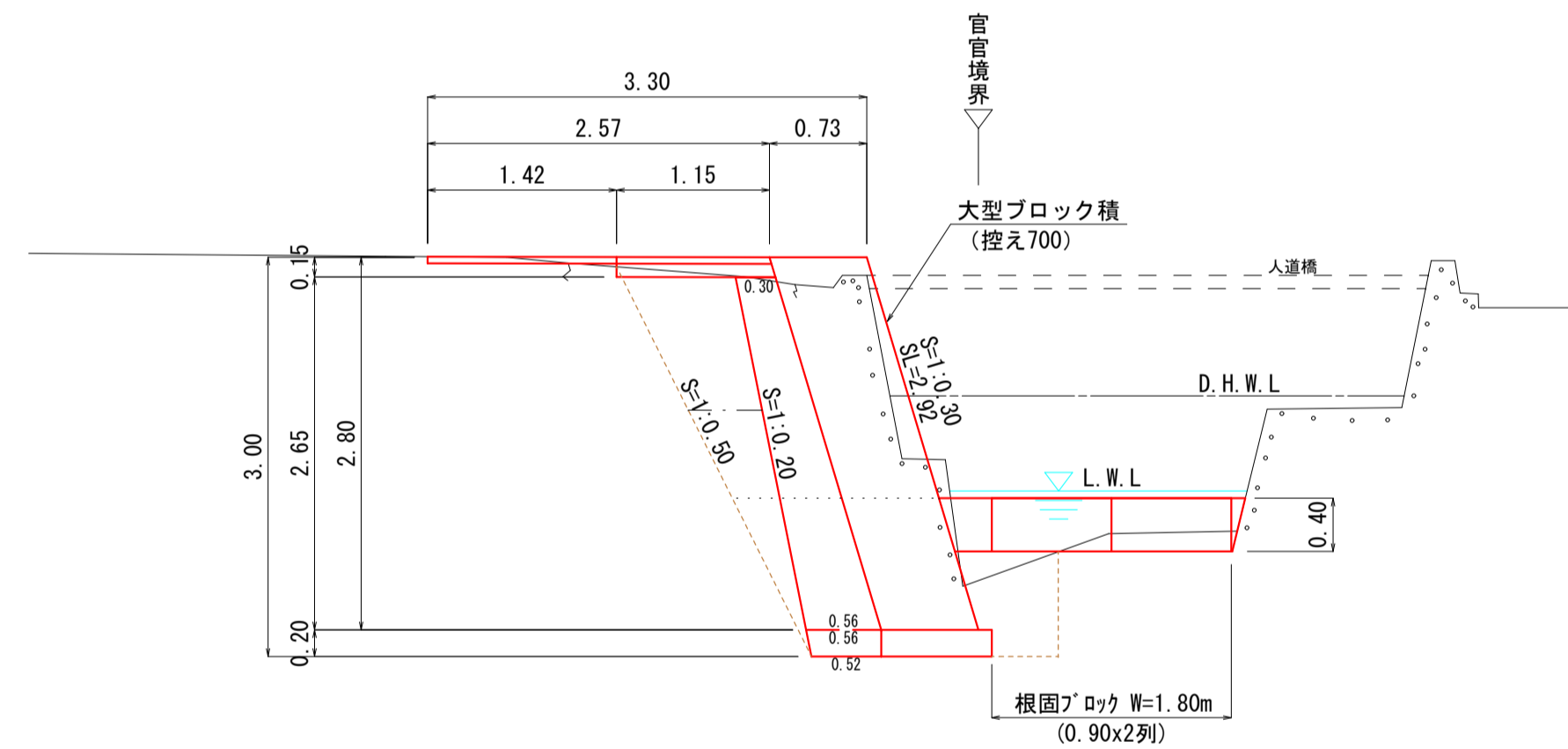


P. 8.1		数量
工土機械	掘削	0.10
	床掘	3.00
	埋戻	0.55
	路床	0.71
	路体	0.51
	Co取壊	1.77
	As取壊	3.10
表込材	1.25	

DL=45.00

P. 5.4

GH=50.08
FH=50.213

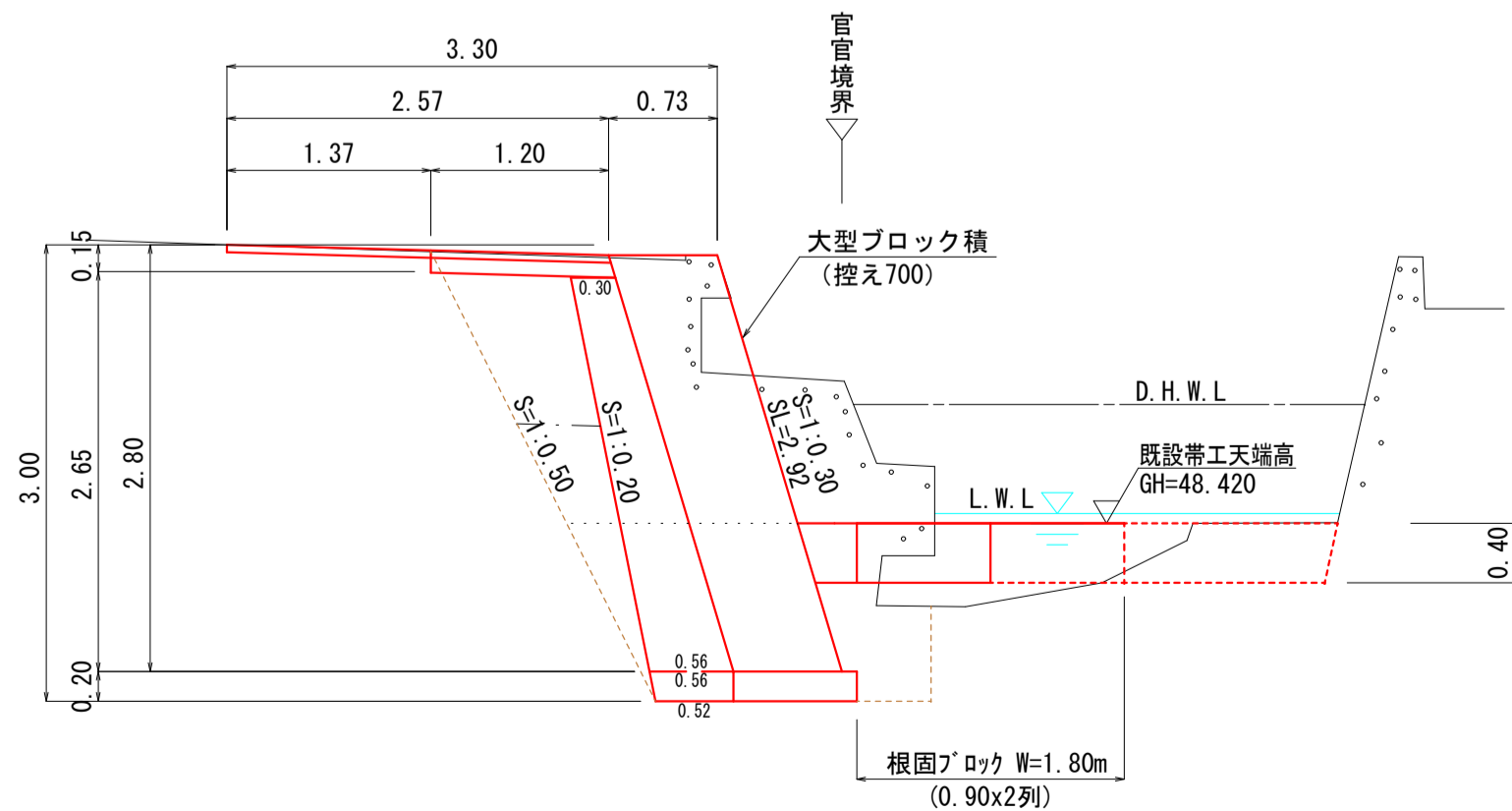


P. 5.4		数量
工土機械	掘削	0.10
	床掘	2.90
	埋戻	0.55
	路床	0.71
	路体	0.51
	Co取壊	1.92
	As取壊	3.10
表込材	1.25	

DL=45.00

P. 0.0

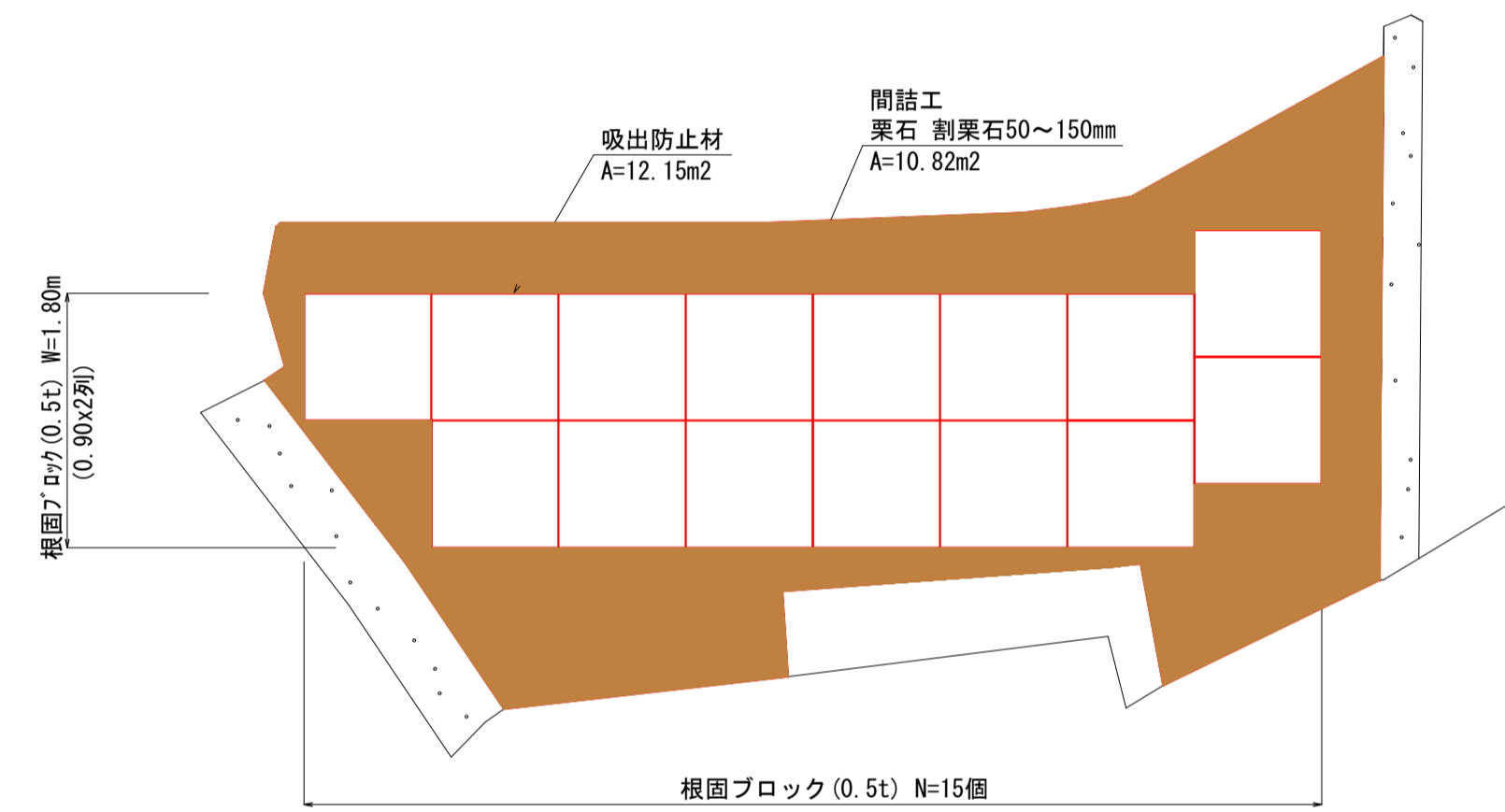
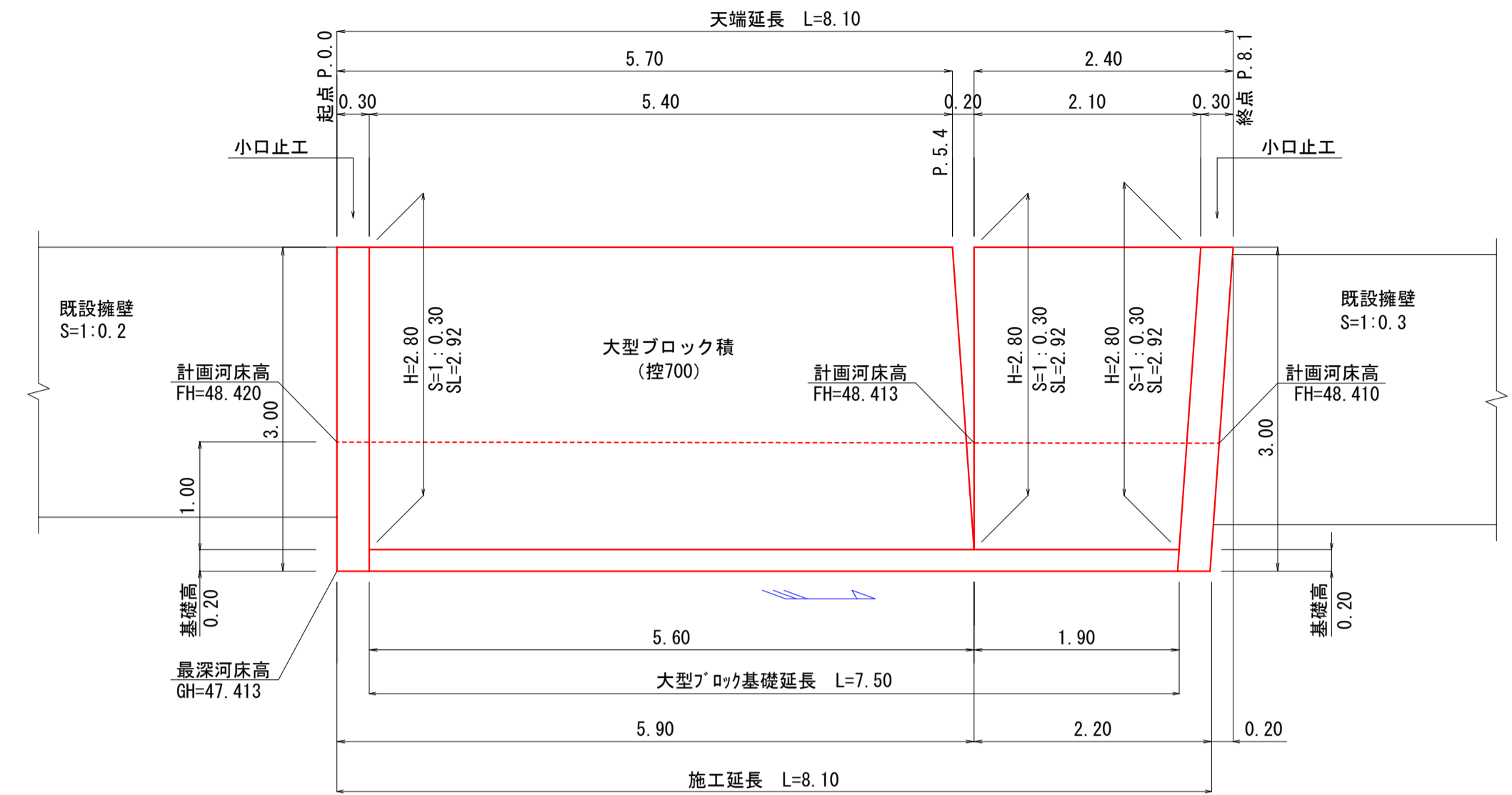
GH=50.22
FH=50.213



P. 0.0		数量
工土機械	掘削	0.10
	床掘	4.20
	埋戻	0.65
	路床	0.71
	路体	0.51
	Co取壊	2.36
	As取壊	3.10
表込材	1.25	

DL=45.00

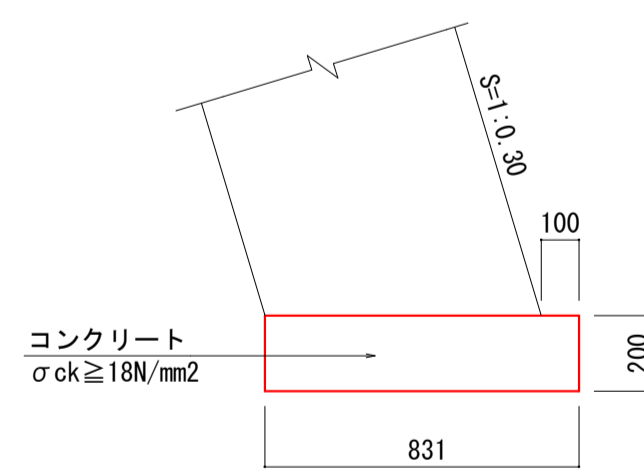
擁壁工展開図 S=1:50



間詰工面積 (CAD測定)

回数	面積
1	10.81m ²
2	10.82m ²
3	10.82m ²
平均値	10.82m ²

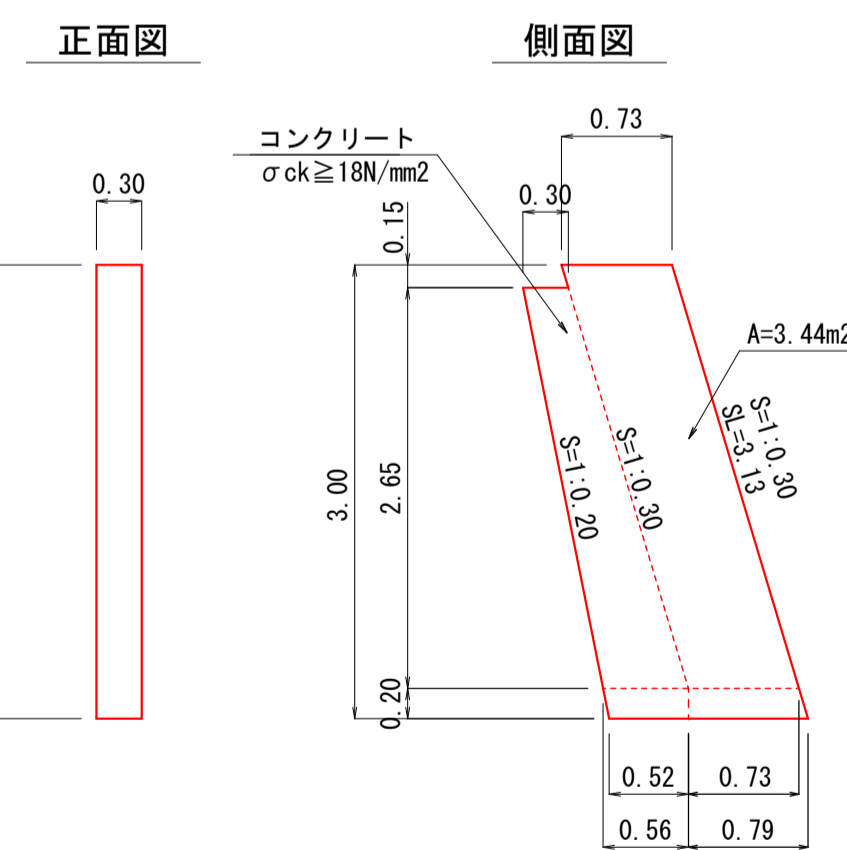
大型ブロック積基礎 S=1:20



材料表 10.0m当り

名称	単位	数量	摘要
コンクリート	m ³	1.66	σ _{ck} ≥ 18N/mm ²
型枠	m ²	4.00	

小口止工 S=1:50



材料表 1箇所当り

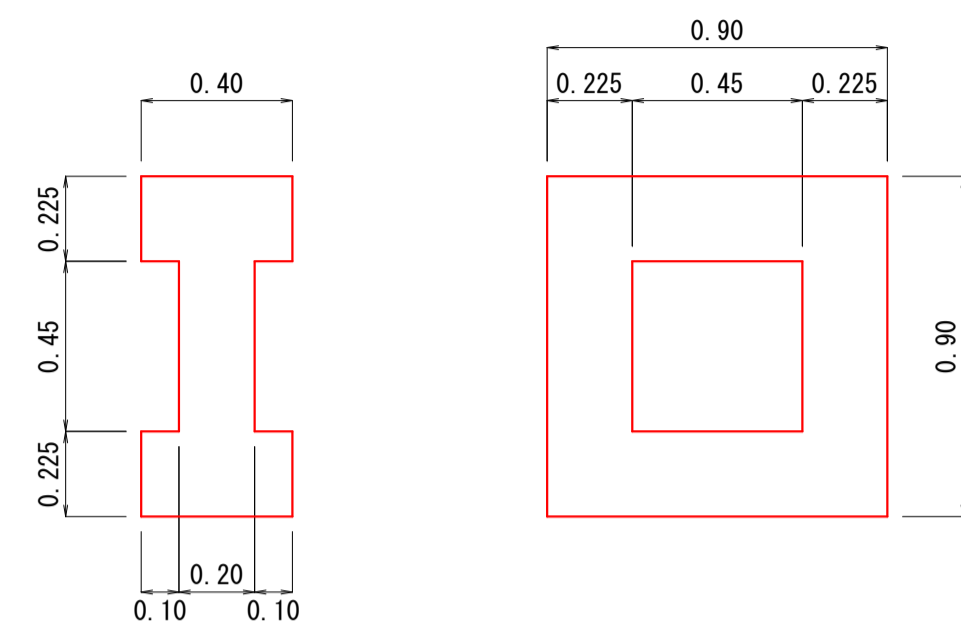
名称	単位	数量	摘要
コンクリート	m ³	1.03	σ _{ck} ≥ 18N/mm ²
型枠	m ²	3.44	
化粧型枠	m ²	0.94	

工事名	市道第3号線道路災害復旧工事		
図種	計画一般図(その2)	縮尺	図示
事業名	災害復旧事業	施工年度	令和6年度
課長		係長	
高知市都市建設部道路整備課			

計画一般図(その3)

高知県 高知市 宇津野

根固工 S=1:20 標準平型ブロック



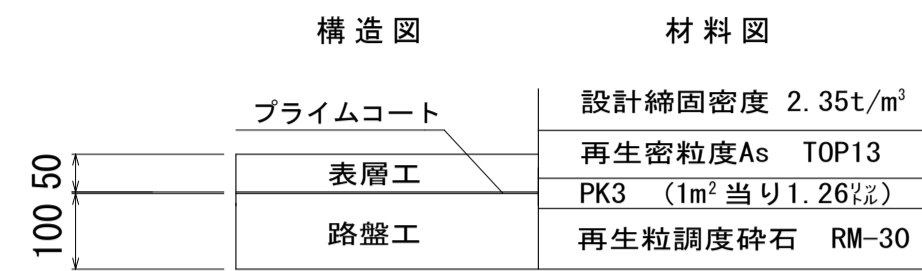
材料表 1個当り

名称	単位	数量
コンクリート	m ³	0.20
型枠	m ²	2.93

コンクリートの単位重量は2.3t/m³

舗装構成 S=1:10

本舗装 (t=5cm)



影響部 (舗装厚 t=5cmの範囲)

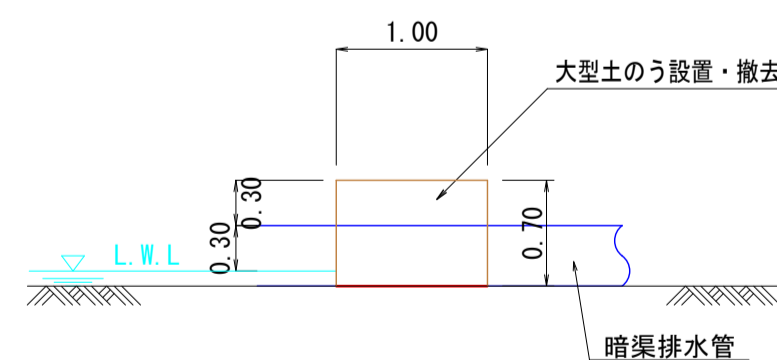


現況左岸護岸取壊し S=1:50 (標準参考図)

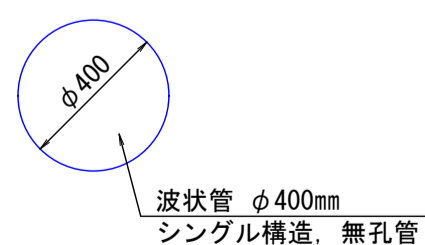


仮設工 S=1:50

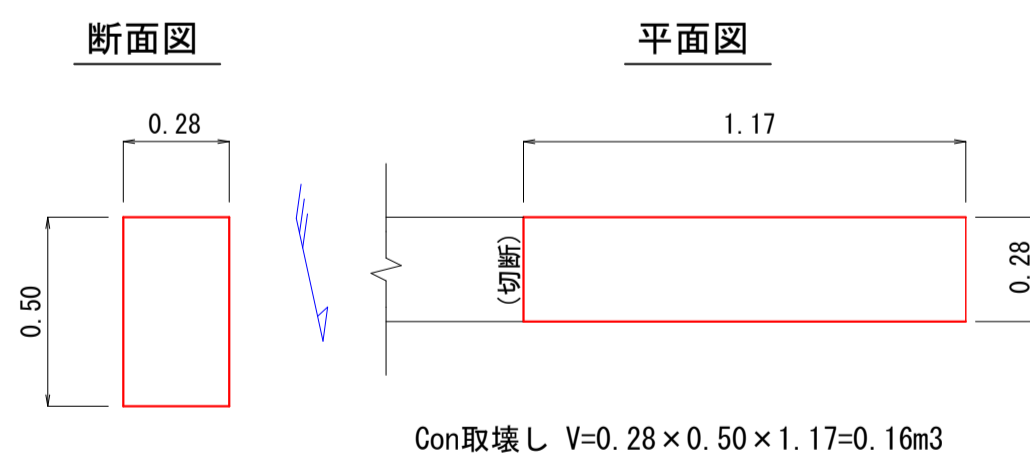
大型土のう



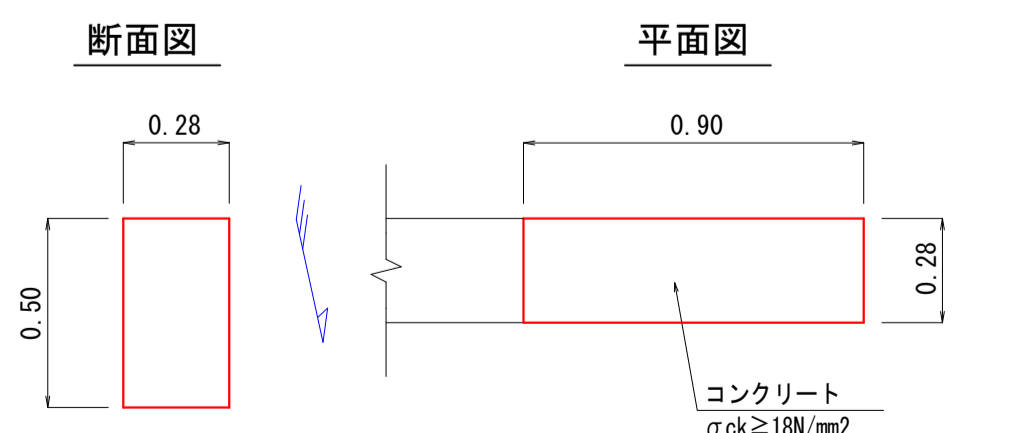
暗渠排水管



既設帯工 撤去 S=1:20 (P. 8.1付近)



帯工復旧工 S=1:20 (P. 8.1付近)



材料表 1箇所当り

名称	単位	数量	摘要
コンクリート	m ³	0.13	σ _{ck} ≧18N/mm ²
型枠	m ²	0.90	

数量計算

工種	種別	規格・形状	計算式	合計	単位
土工	舗装版切断	7スファルト版, 15cm以下	5.10×3.00×3.10+4.65×3.40×3.10=22.35	22	m
	側溝清掃車運搬	カッター汚泥	0.023×0.05×22.35=0.03	0.03	m ³
	処分料	カッター汚泥	0.03×1.4=0.04	0.04	t
	掘削	土砂	0.10×(5.4+2.7)=0.81	0.8	m ³
	床掘	土砂	(4.20+2.90)/2×5.4+(2.90+3.00)/2×2.7=27.14	27	m ³
	埋戻	流用土	(0.65+0.55)/2×5.4+0.55×2.7=4.73	5	m ³
	路床盛土工	流用土	0.71×(5.4+2.7)=5.75	6	m ³
	路体盛土工	流用土	0.51×(5.4+2.7)=4.13	4	m ³
	ダンプトラック運搬	4t車, 土砂	(0.81+27.14)-(4.73+5.75+4.13)/0.9+2.92=14.64	15	m ³
	処分料	土砂	同上	15	m ³
	構造物取壊し	無筋コンクリート	(2.36+1.92)/2×5.4+(1.92+1.77)/2×2.7+1.17×0.28×0.50=16.70	17	m ³
	ダンプトラック運搬	2t車, 無筋コンクリート	同上	17	m ³
	処分料	無筋コンクリート	同上	17	m ³
	舗装版破砕	7スファルト	3.10×(5.4+2.7)=25.11	25	m ²
	ダンプトラック運搬	2t車, 7スファルト	25.11×0.05=1.26	1	m ³
処分料	7スファルト	同上	1	m ³	
擁壁工	大型ブロック積	控長0.70m, 水抜き「V」有	2.92×(5.40+5.60)/2+2.92×(2.10+1.90)/2=21.90	22	m ²
	現場打ち基礎コンクリート	σ _{ck} =18N/mm ² , 基礎砕石なし	1.66/10.00×7.50=1.25	1	m ³
	表込砕石	再生砕石 RC-40	1.25×(8.10-0.30×2)=9.38	9	m ³
	現場打ち胴込コンクリート	σ _{ck} =18N/mm ²	0.497×21.90=10.88	11	m ³
	コンクリート(小口止)	σ _{ck} =18N/mm ² , バックホウ打設	3.44×0.30×2=2.06	2	m ³
	型枠(小口止)	小型構造物	3.44×2=6.88	7	m ²
	化粧型枠(小口止)	小型構造物	0.94×2=1.88	2	m ²
	化粧型枠(材料費)	石乱積み, 厚45mm, 発泡スチレン製	0.94×2=1.88	2	m ²
	目地材(小口止)	瀝青繊維質, t=10cm	3.44×2=6.88	7	m ²
	根固工	消波根固ブロック製作	2.5t以下, 鋼製型枠, σ _{ck} =18N/mm ²	(7.20+6.30)×0.9/(0.9×0.9)=15.00	15
消波根固ブロック運搬		2.5t以下, 積込み, 据付け(磨積), L=1.5km以下	(7.20+6.30)×0.9/(0.9×0.9)=15.00	15	個
消波根固ブロック据付		2.5t以下, 磨積, 連結金具無	(7.20+6.30)×0.9/(0.9×0.9)=15.00	15	個
吸出し防止材		合繊不織布, t=10mm	0.9×0.9×15.0=12.15	12	m ²
間詰工(捨石)		最大作業半径9m以下	10.82×0.40=4.33	4	m ³
栗石(材料費)		割栗石50~150mm	4.33×1.21=5.24	5	m ³
表面均し			(図示)10.82	11	m ²
雑工		舗装版切断	コンクリート版, 15cmを超え30cm以下	0.28×2=0.56	0.6
	側溝清掃車運搬	カッター汚泥	0.023×0.50×0.28=0.003	0.003	m ³
	処分料	カッター汚泥	0.003×1.4=0.004	0.004	t
	帯工復旧コンクリート	σ _{ck} =18N/mm ² , バックホウ打設	(図示)0.13	0.1	m ³
	帯工復旧型枠	無筋構造物	(図示)0.90	0.9	m ²
舗装工	路盤工	再生粒度調整砕石 RM-30, t=10cm	(図示)9.05	9	m ²
	不陸整正	再生粒度調整砕石 RM-30, 補足材29mm以上34mm未満	(図示)10.90	11	m ²
	表層工	再生密粒度アスコン, t=5cm	(図示)19.95	20	m ²
仮設工	大型土のう製作・設置	積込, 土砂, ルーズな状態	(5袋/1.2)×0.7=2.92	3	m ³
	購入土	(5袋/1.2)×0.7×1.33=3.88	4	m ³	
	ダンプトラック運搬, 土砂, 4t, L=9.0km以下	(5袋/1.2)×0.7=2.92	3	m ³	
	製作・設置, 作業半径6m以下	[0.7×(4.0+3.0)]/(1.08×1.1)=4.12=5	5	袋	
	撤去, 作業半径6m以下	5袋	5	袋	
	積込, 土砂, ルーズな状態	(5袋/1.2)×0.7=2.92	3	m ³	
	ダンプトラック運搬, 土砂, 4t	同上(土工へ計上)	-	-	m ³
	残土処理, 4t	同上(土工へ計上)	-	-	m ³
	伐採木等運搬, 廃プラスチック, 2t	5袋×2kg/1000=0.01t	1	台	
	廃プラスチック処分料	5袋×2kg/1000/0.35=0.03	0.03	m ³	
暗渠排水管	波状管, シングル構造, φ400mm	(図示)12.0	12	m	
ポンプ設置・撤去		1.00	1	箇所	
排水ポンプ運転	排水量0m ³ /h以上40m ³ /h未満, 作業時排水		20	日	
交通誘導警備員	2.0人/日, 交通誘導員B	14×2=28	28	人	
(単独) 付帯工	支障物件撤去(掲示板)		1	1	式
	伐採木等運搬	木くず(枝), 2t	1	1	台
	処分料	木くず(枝)	0.08	0.08	m ³
	支障物件撤去(ポンプ)		1	1	式
	支障物件撤去(街灯)		1	1	式
	現場発生品・支給品運搬	2t	0.03	0.03	t
	支障物件撤去(通路橋)		1	1	式
	ダンプトラック運搬	無筋コンクリート	1.00	1	m ³
	現場発生品・支給品運搬	2t	1.00	1	t
	処分料	無筋コンクリート	1.00	1	m ³
スクラップ	ヘビー1	1.00	1	t	
埋戻	砕石	5.00	5	m ³	
砕石(材料費)	C-40	5.00×1.21=6.05	6	m ³	
(単独) 仮設工	交通誘導警備員	2.0人/日, 交通誘導員B	14×2=28	28	人

工事名	市道第3号線道路災害復旧工事		
図種	計画一般図(その3)	縮尺	図示
事業名	災害復旧事業	施工年度	令和6年度
課長	課長補佐	係長	係
高知市都市建設部道路整備課			