

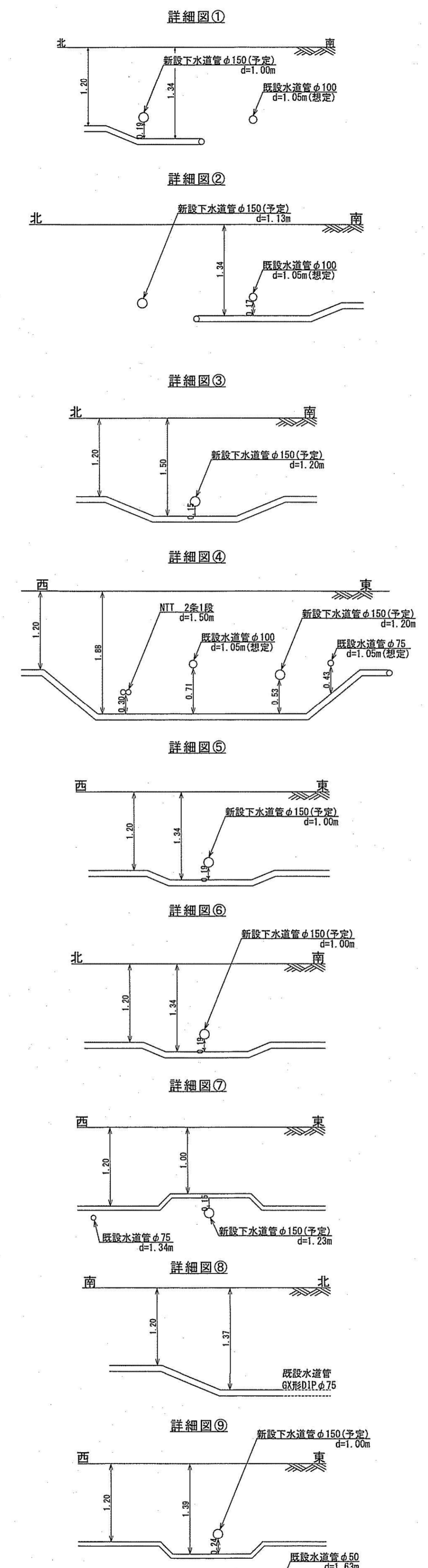
平面図 S=1:500



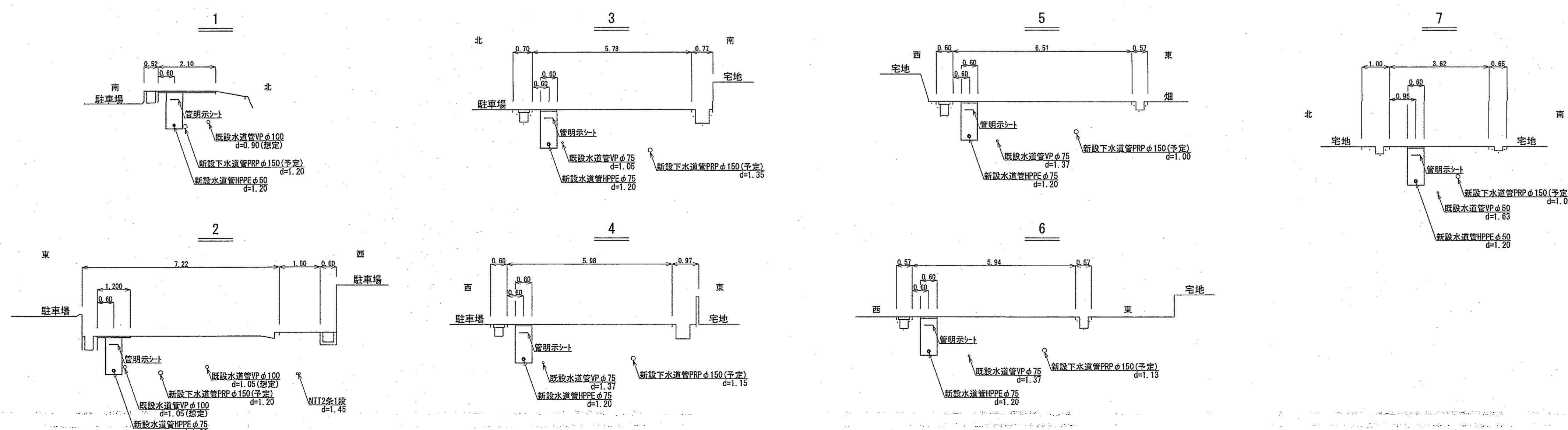
位置図 S=1:5000



詳細図 S=Free



横断面 S=1:100



課長	課長補佐	係長	調査	設計
土屋	田中	山井	森	岡
朝倉戊配水管布設替工事				令和6年度
設計図				1/4
位置図・平面図・横断面・詳細図				図示
高知市 上下水道局 水道整備課				

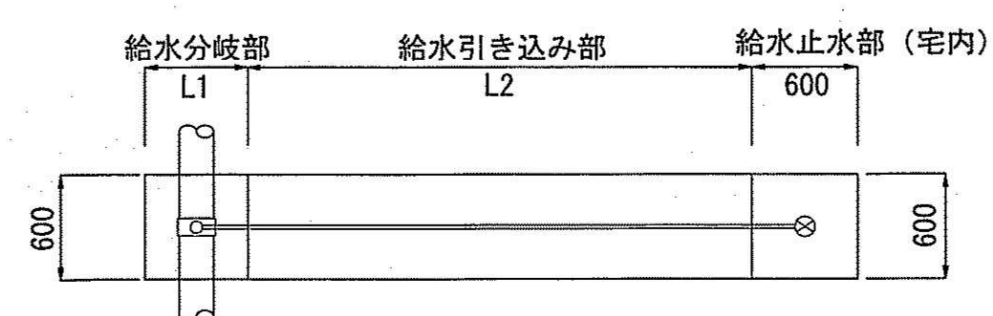
平面図 S=1:500



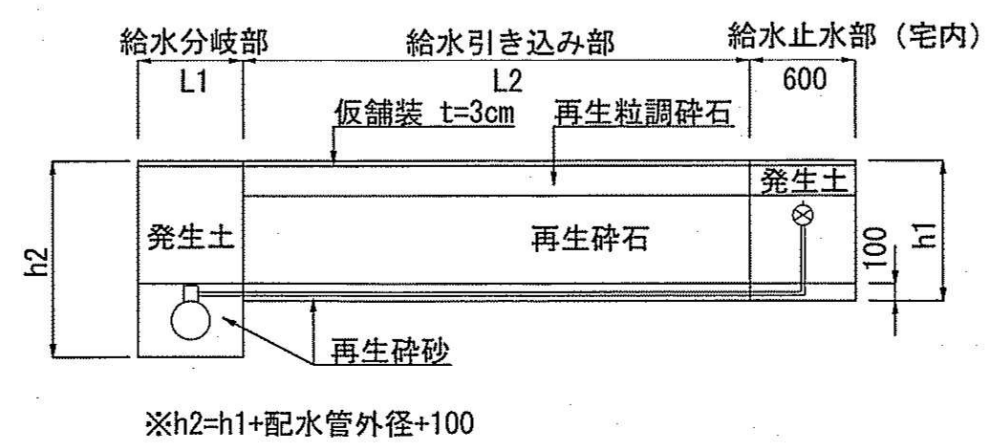
切替断面図 S=1:Free

宅内メータ、宅内止水栓

(平面図)

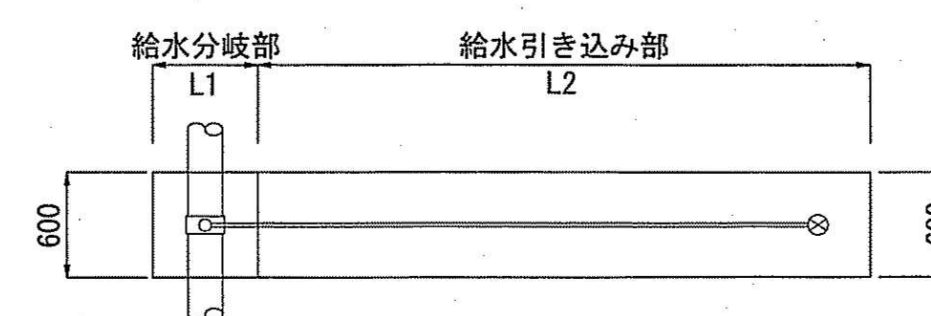


(断面図)

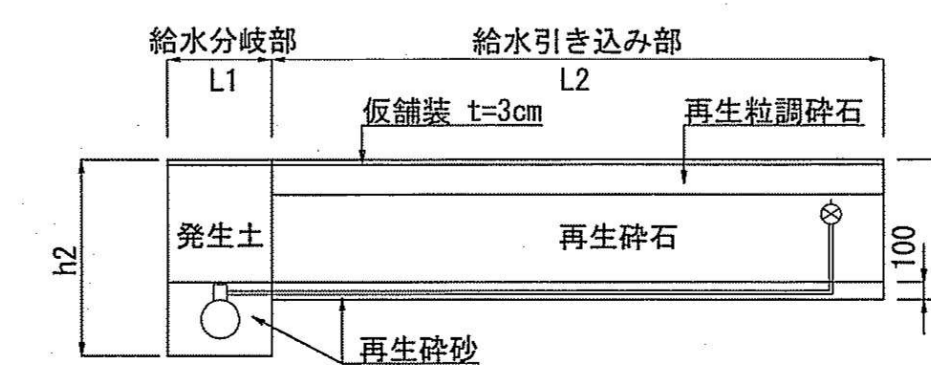


路上メータ、路上止水栓

(平面図)



(断面図)

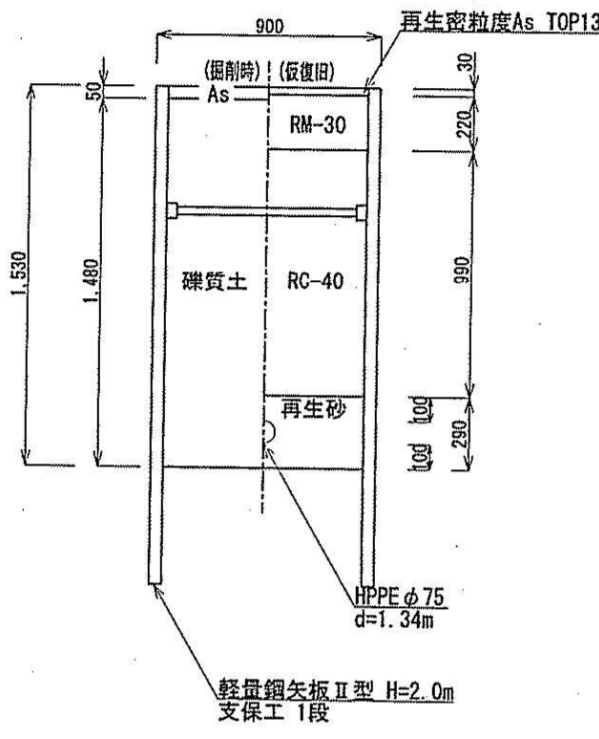


課長	課長補佐	係長	調査	設計
(土)	(豊)	(由)	(奈)	(間)
朝倉成配水管布設管工事				令和6年度
設計図				2/4
平面図・切替断面図				図示
高知市 上下水道局 水道整備課				

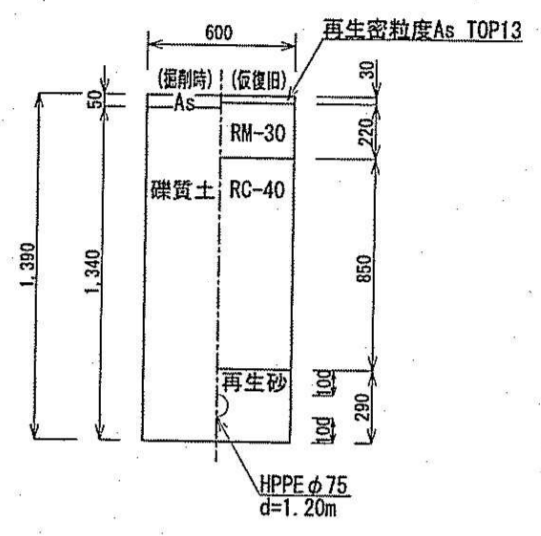
土工図 S=1:30

管明示の設置深度は0.2m~0.4mとする。  
ただし、管理設深度が1.2m以上の場合は0.5mとする。

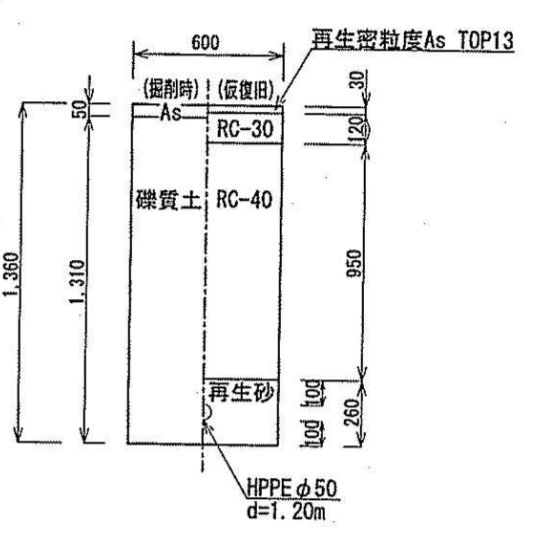
HPPE φ75 (d=1.34m)  
詳細図①②③④⑤⑥  
(市道車道部①) ΣL=14.0m  
詳細図① L=1.7m  
詳細図② L=1.7m  
詳細図③ L=2.2m  
詳細図④ L=2.2m  
詳細図⑤ L=2.2m  
詳細図⑥ L=2.2m



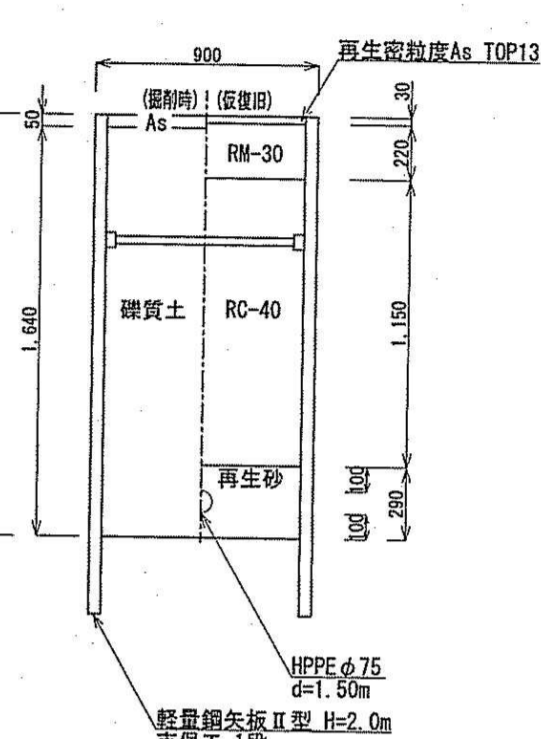
HPPE φ75 (d=1.20m)  
(市道車道部①) ΣL=352.6m



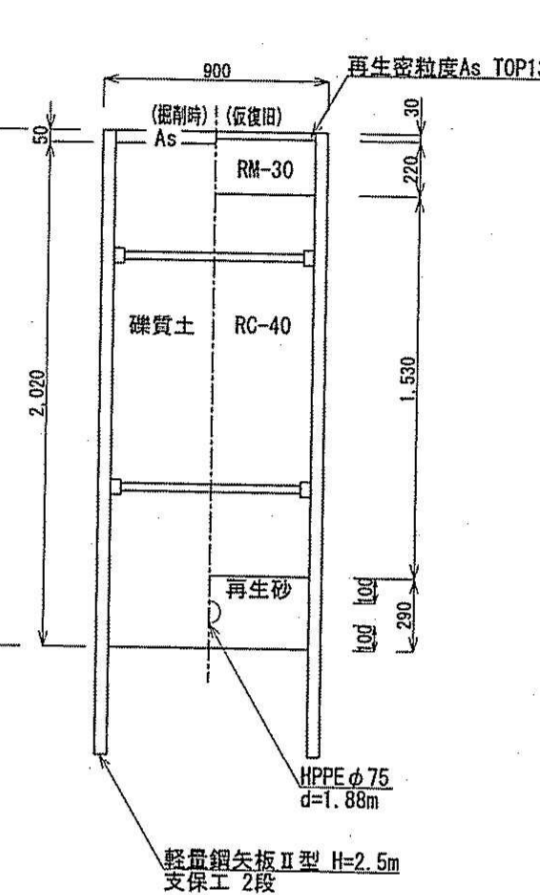
HPPE φ50 (d=1.20m)  
(市道車道部①) ΣL=15.3m



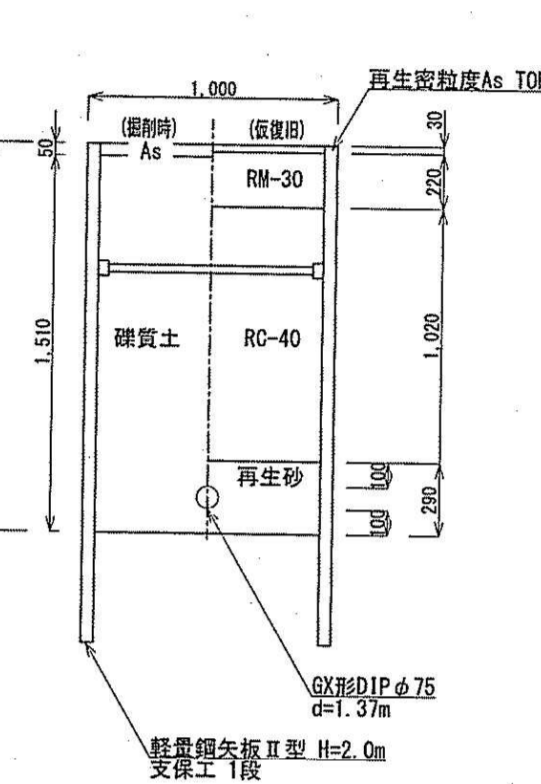
HPPE φ75 (d=1.50m)  
詳細図③  
(市道車道部①) ΣL=4.8m



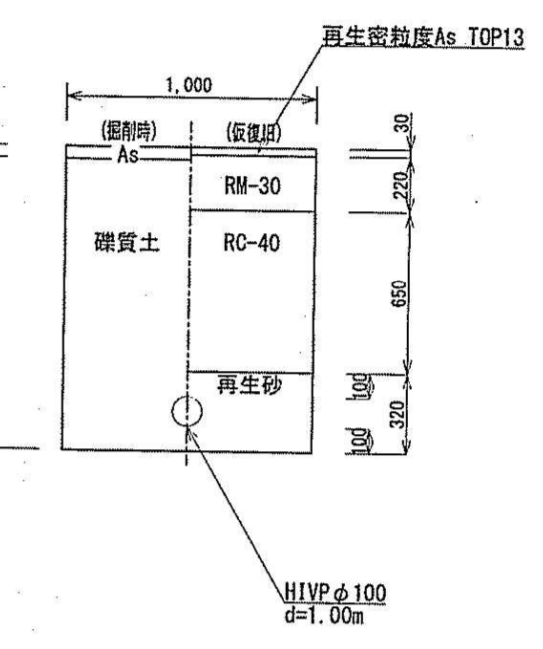
HPPE φ75 (d=1.88m)  
詳細図④  
(市道車道部①) ΣL=9.9m



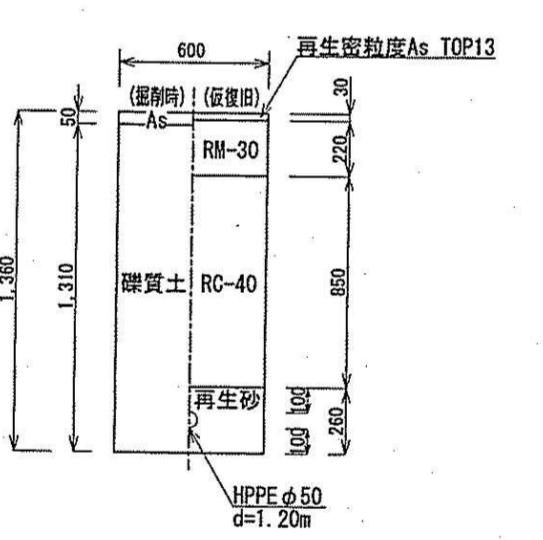
GX形DIP φ75 (d=1.37m)  
詳細図⑧、連絡部②  
(市道車道部①) L=2.3m



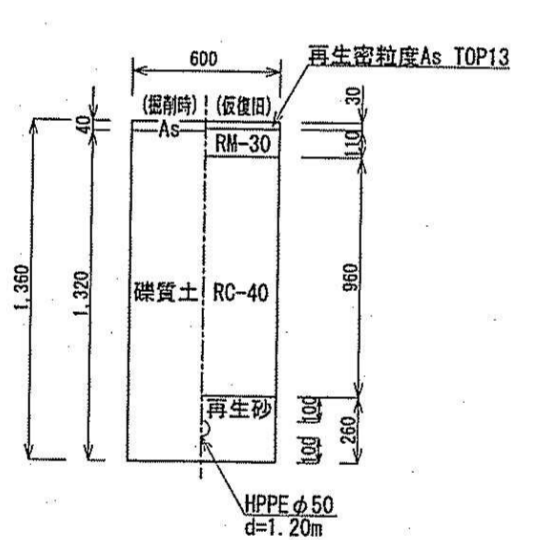
HIVP φ100 (d=1.00m)  
連絡部①  
(市道車道部①) L=4.5m



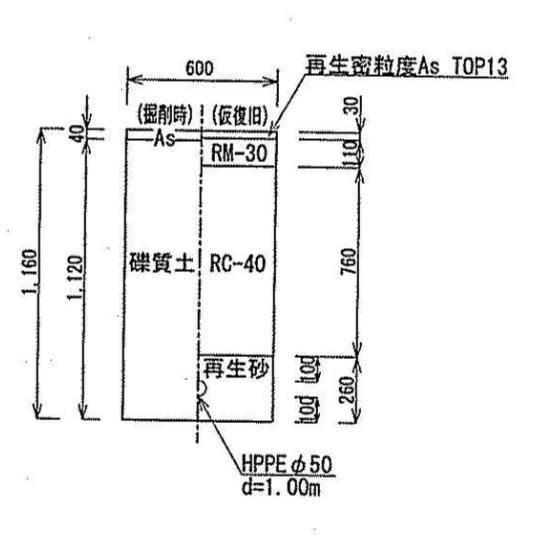
HPPE φ50 (d=1.20m)  
(市道車道部②) ΣL=3.4m



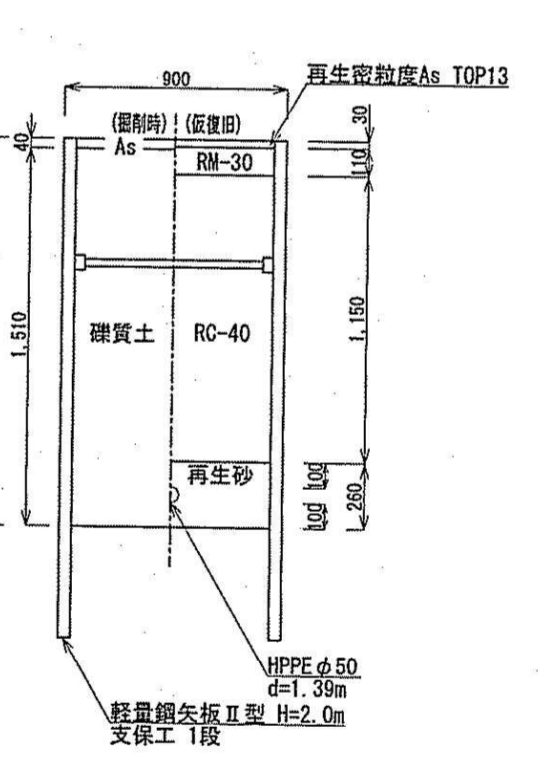
HPPE φ50 (d=1.20m)  
(市道車道部②) ΣL=56.2m



HPPE φ50 (d=1.00m)  
詳細図⑦  
(市道車道部②) L=1.0m



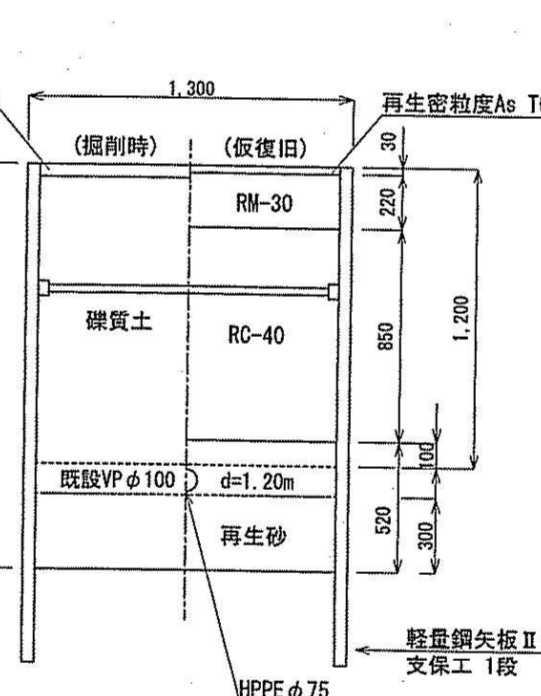
HPPE φ50 (d=1.39m)  
詳細図⑨  
(市道車道部②) L=2.0m



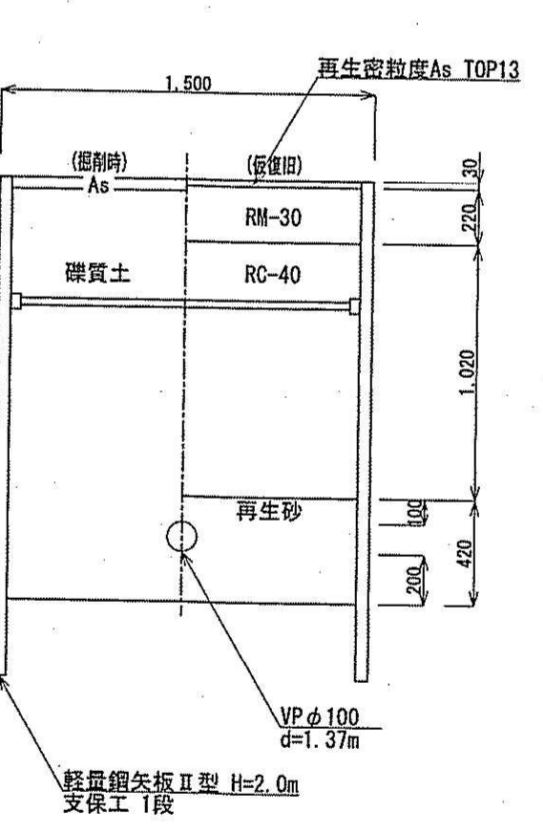
DIP φ200 (d=1.25m)  
不排水分岐部①  
(国道支道部) L=3.0m



VP φ100 (d=1.20m)  
不排水分岐部②  
(市道車道部①) L=2.5m

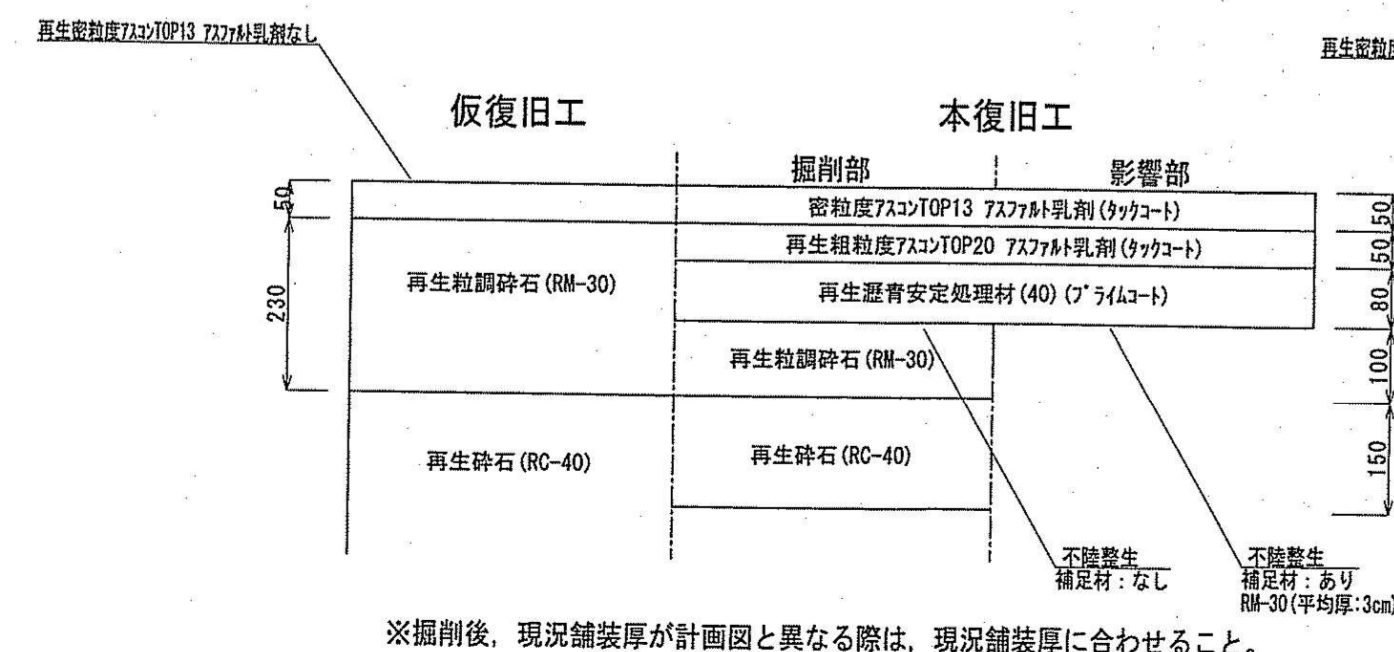


VP φ100 (d=1.37m)  
不排水簡易仕切弁部  
(市道車道部①) L=2.0m

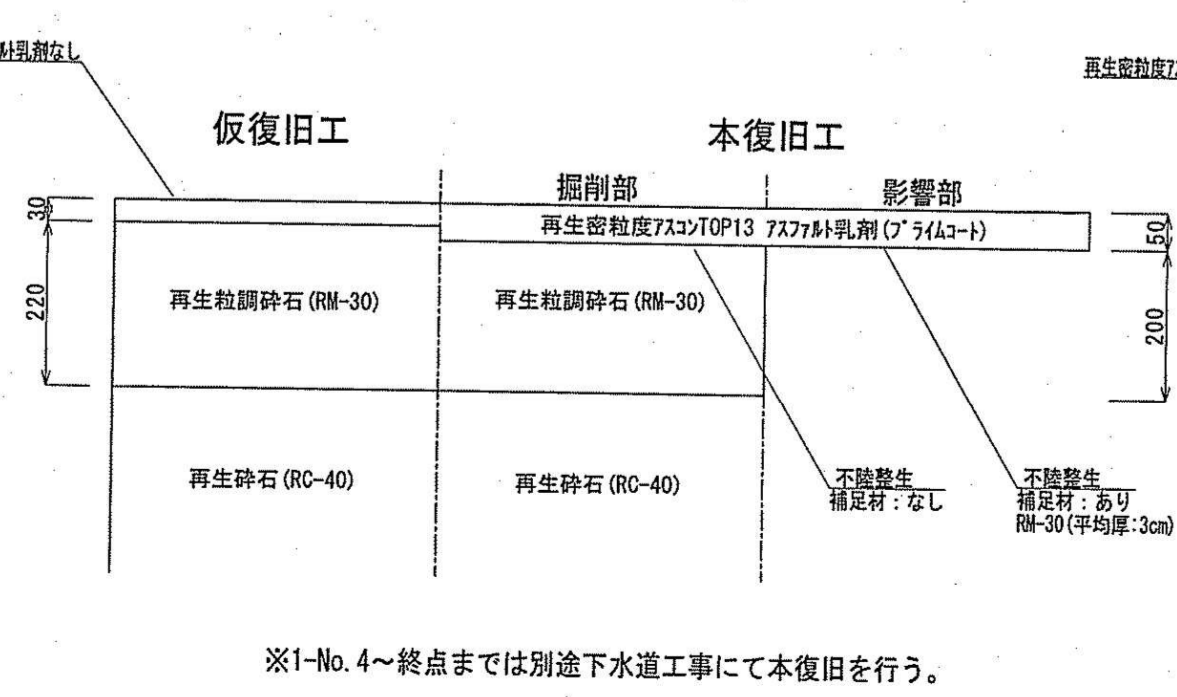


舗装復旧断面図 S=1:Free

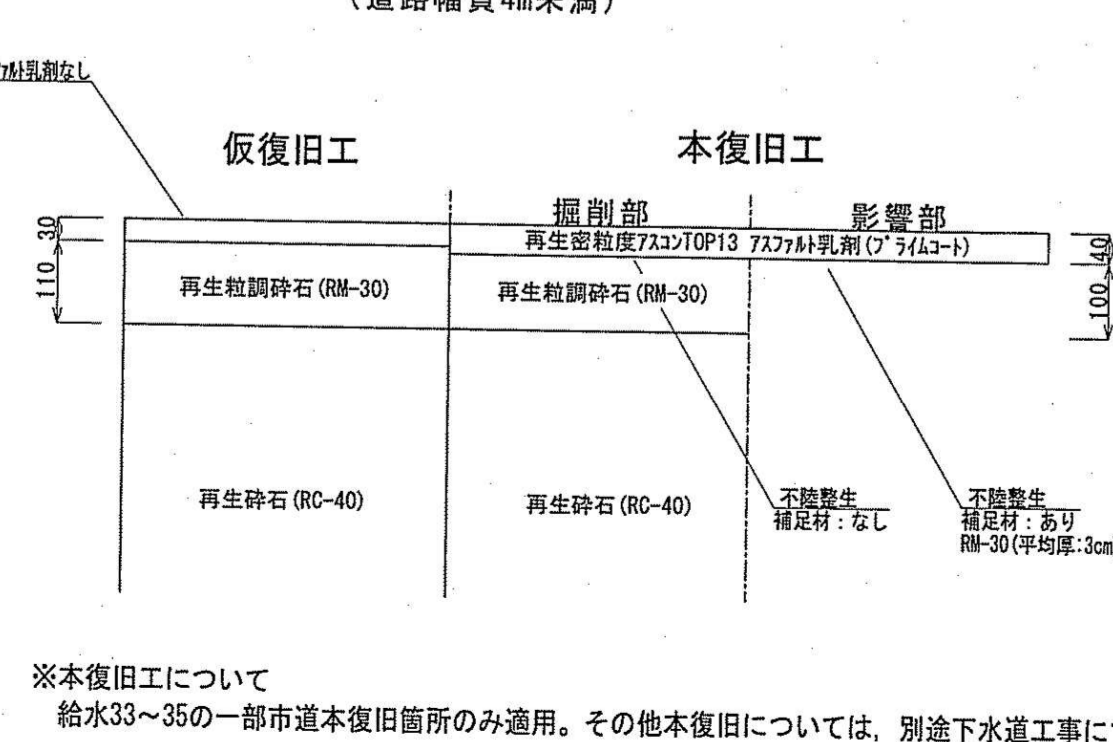
国道 支道部



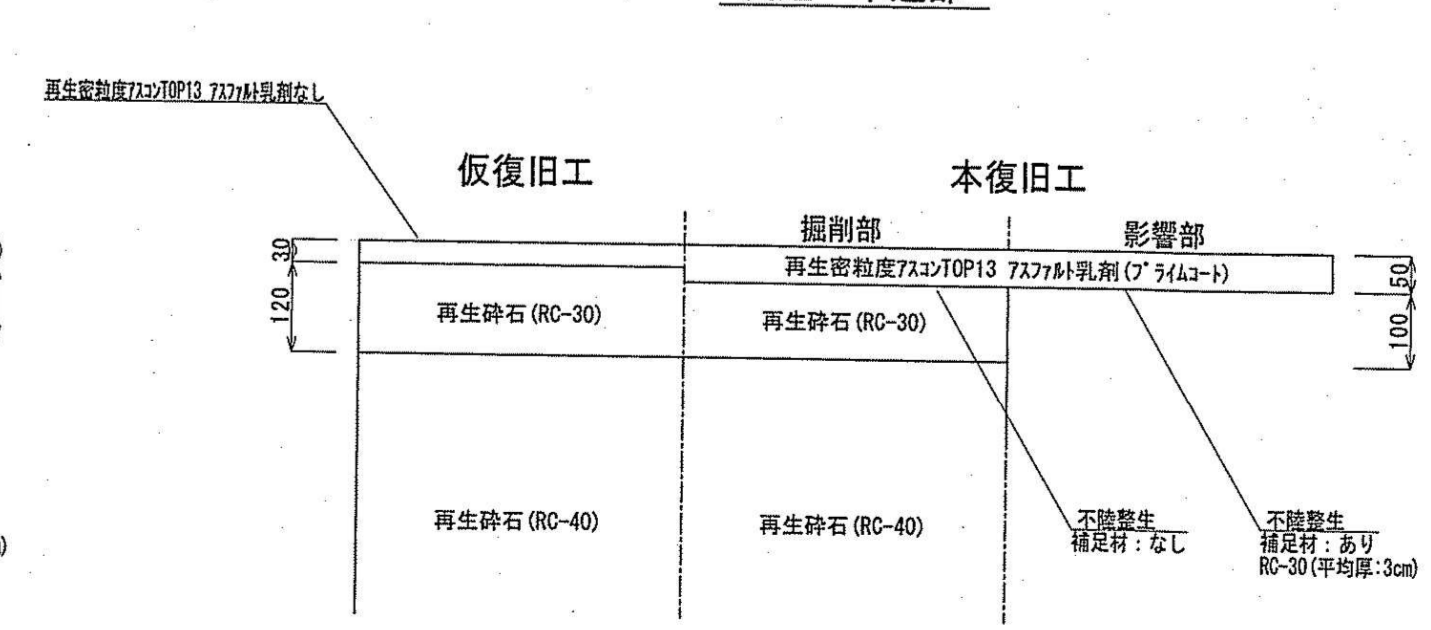
市道 車道部①  
(道路幅員4m以上)



市道 車道部②  
(道路幅員4m未満)



農道 車道部



※掘削後、現況舗装厚が計画図と異なる際は、現況舗装厚に合わせる。

※1-No. 4~終点までは別途下水道工事にて本復旧を行う。

※本復旧工について  
給水33~35の一部市道本復旧箇所のみ適用。その他本復旧については、別途下水道工事にて行う。

課長	課長補佐	係長	調査	設計
土	水	井	森	関
令和6年度				
朝倉配水管布設替工事				
設計図				
土工図・舗装復旧断面図				
図示				
高知市 上下水道局 水道整備課				

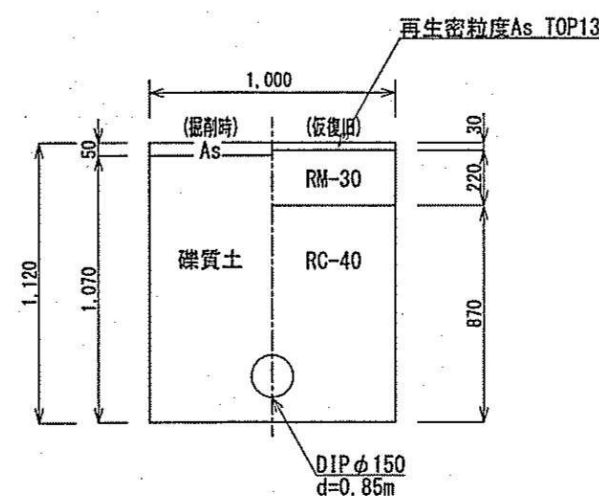
既設管廃止図

平面図 S=1:500

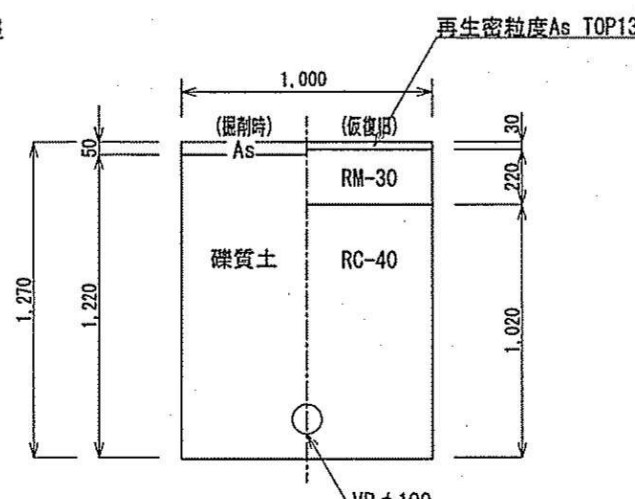


廃止管土工図 S=1:30

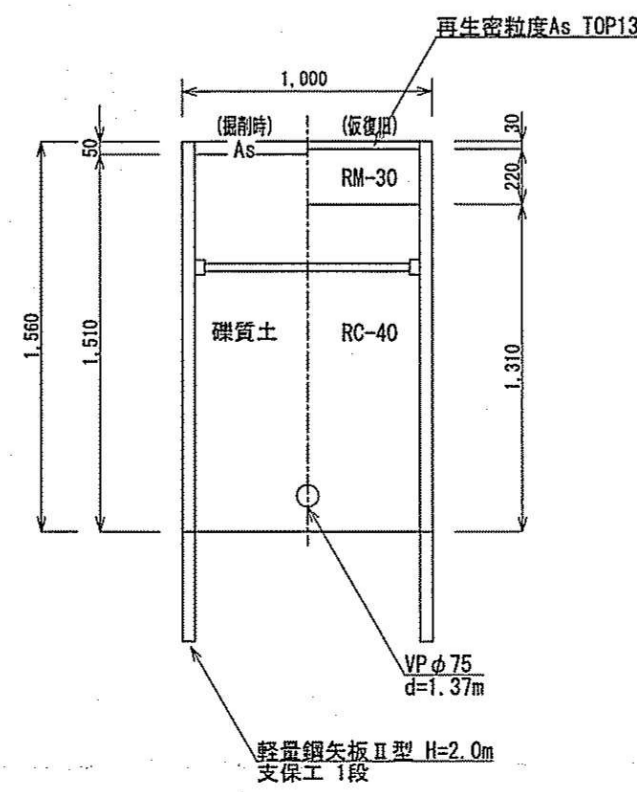
【中詰充填工】流出口①  
(市道車道部①) L=2.0m



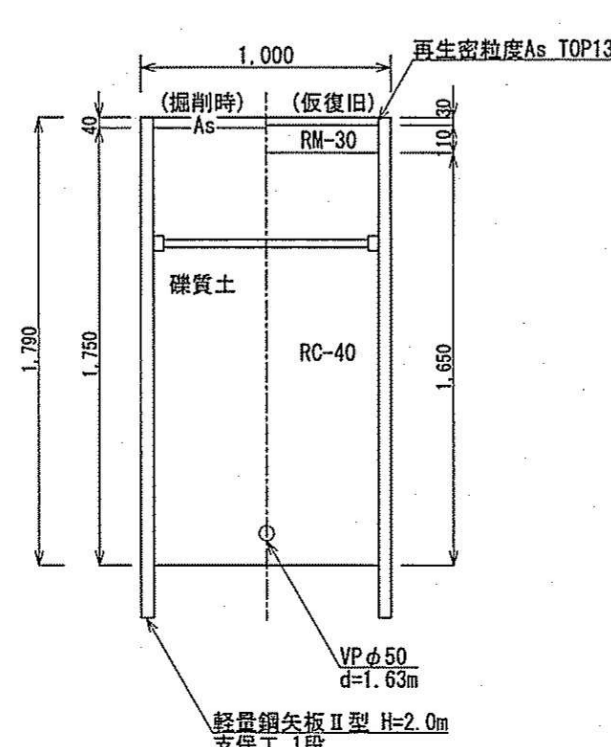
【中詰充填工】注入口①  
(市道車道部①) L=2.0m



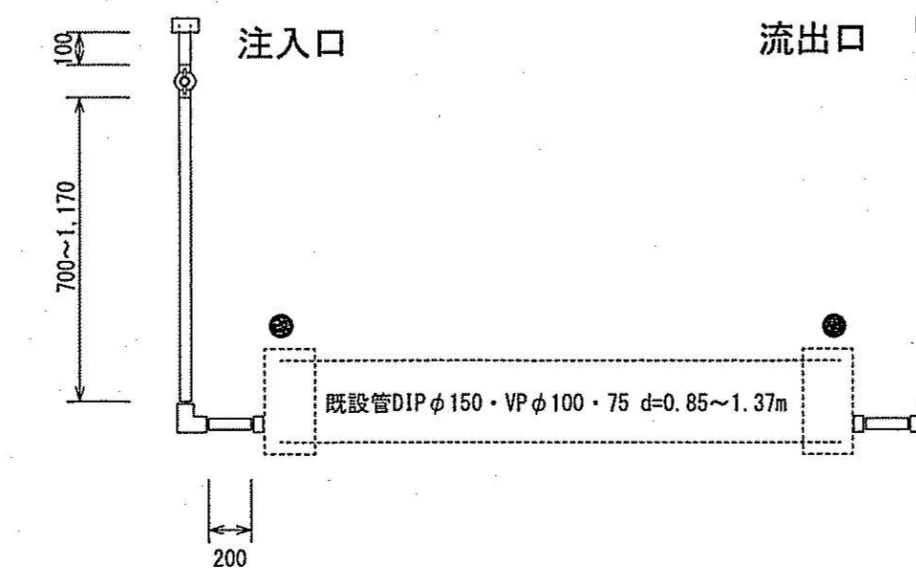
【中詰充填工】流出口③、注入口②  
(市道車道部①) ΣL=4.0m



既設管閉塞①  
(市道車道部②) L=2.0m



中詰充填工 S=1:Free  
φ150・φ100・φ75



課長	課長補佐	係長	調査	設計
吉	豊	由	宗	間
朝倉戊配水管布設替工事				令和6年度
設計図				4/4
既設管廃止図・廃止管土工図				図示
高崎市 上下水道局 水道整備課				