

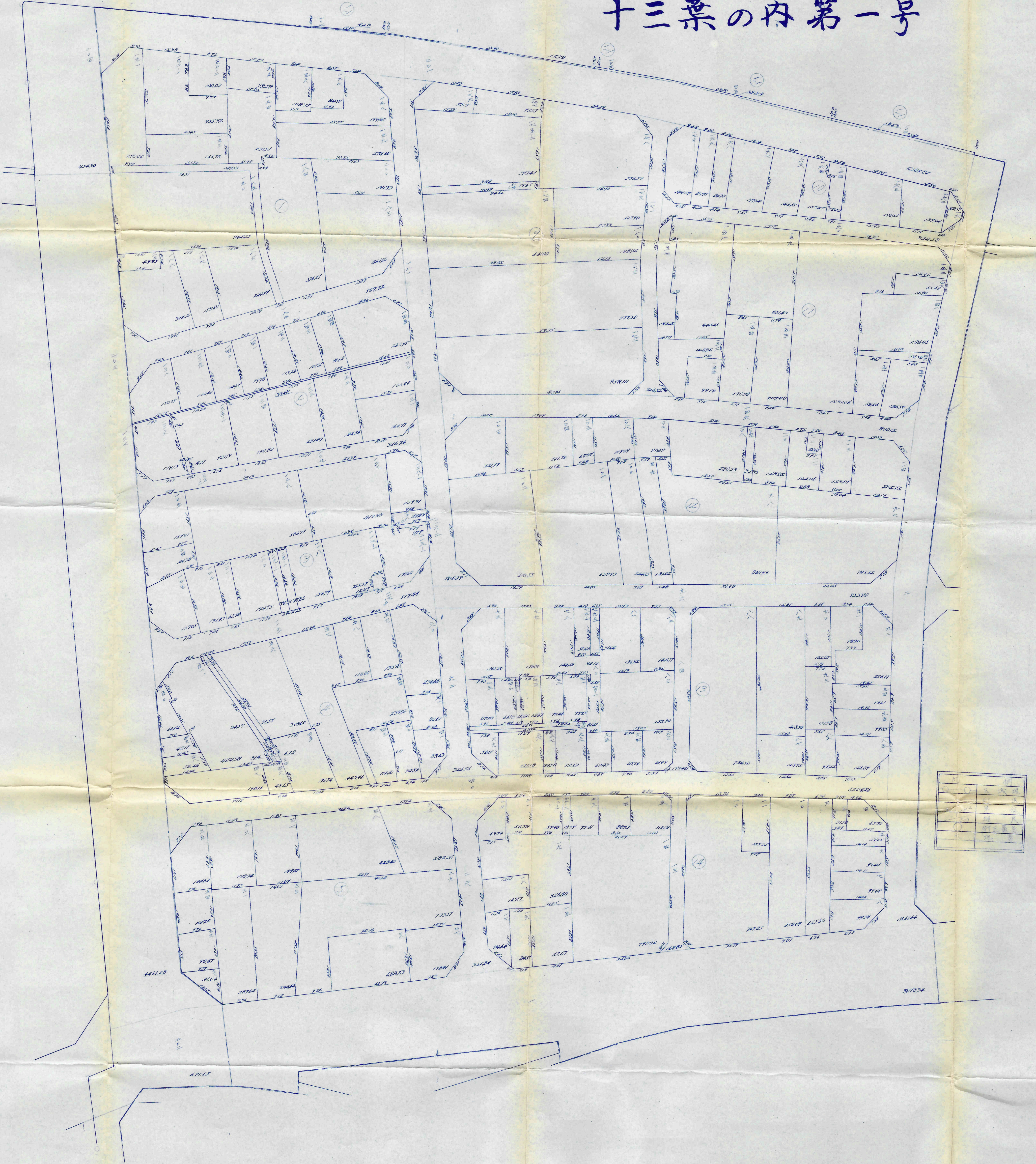
【留意事項】

- (1) 資料の記載内容は、換地処分時の状況を示したものであり、現況とは必ずしも一致しないことを十分に認識し、参考資料としてのみ利用してください。
- (2) 測量値は、当該区画整理事業施行時の測量方法によるものです。
- (3) 高知市は、この資料によって発生した直接又は間接の損失、損害等について一切の責任を負いません。

高知広域都市計画事業復興土地地区画整理事業

第六工区(整理後)平面図

入明町 十三葉の内第一号



【留意事項】

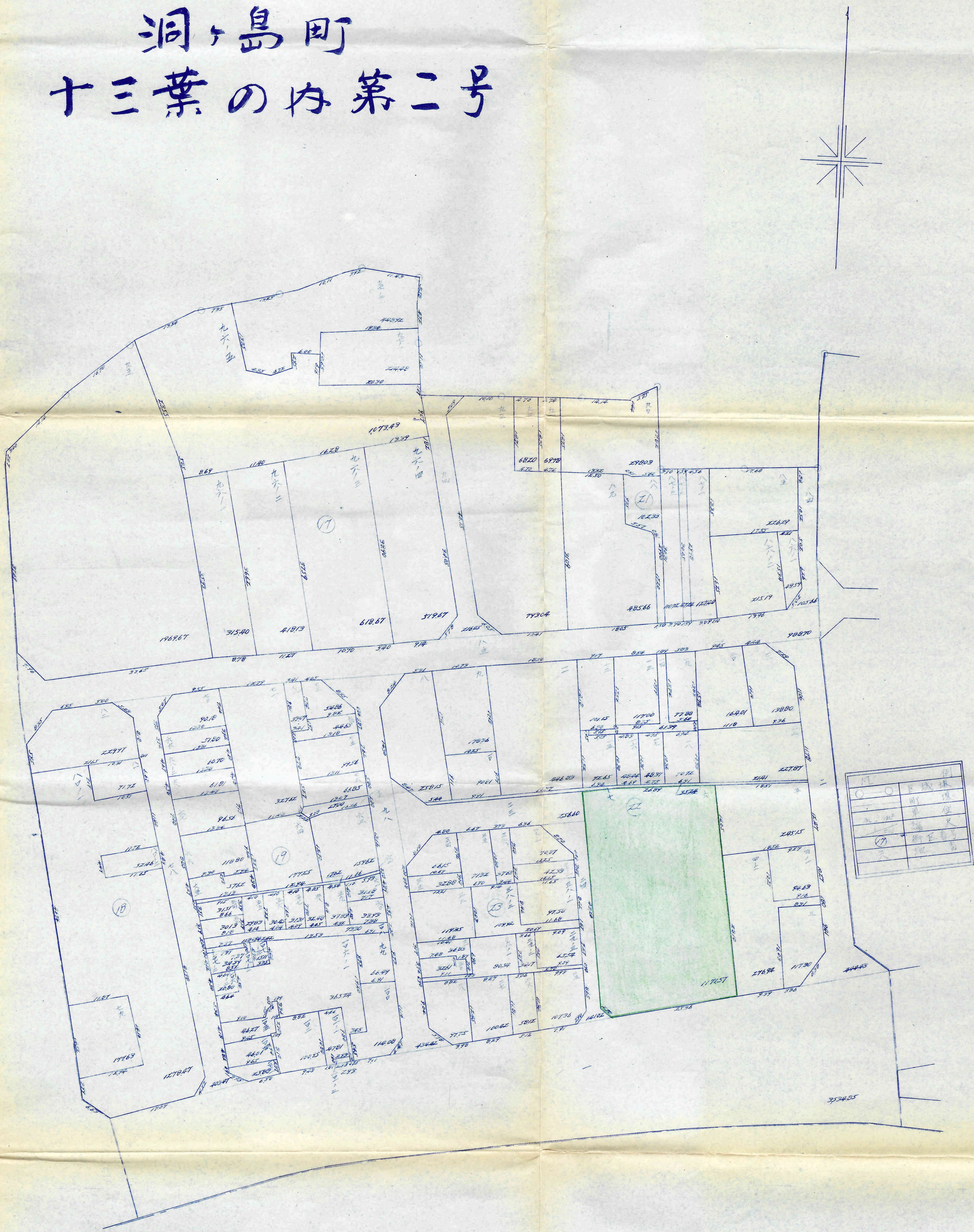
- (1) 資料の記載内容は、換地処分時の状況を示したものであり、現況とは必ずしも一致しないことを十分に認識し、参考資料としてのみ利用してください。
- (2) 測量値は、当該区画整理事業施行時の測量方法によるものです。
- (3) 高知市は、この資料によって発生した直接又は間接の損失、損害等について一切の責任を負いません。

高知広域都市計画事業復興士地区画整理事業

第六工区(整理後)平面図

洞ノ島町

十三葉の内第二号



高知広域都市計画事業復興土地区画整理事業

第六工区(整理後)平面図

寿町 十三葉の内第三号



高知市 都市計画課

【留意事項】
(1) 資料の記載内容は、換地処分時の状況を示したものであり、現況とは必ずしも一致しないことを十分に認識し、参考資料としてのみ利用してください。
(2) 測量値は、当該区画整理事業施行時の測量方法によるものです。
(3) 高知市は、この資料によって発生した直接又は間接の損失、損害等について一切の責任を負いません。

高知広域都市計画事業復興土地区画整理事業

第六工区(整理後)平面図

愛宕町一丁目

十三葉の内第四号



高知市 都市計画課

【留意事項】

- (1) 資料の記載内容は、換地処分時の状況を示したものであり、現況とは必ずしも一致しないことを十分に認識し、参考資料としてのみ利用してください。
- (2) 測量値は、当該区画整理事業施行時の測量方法によるものです。
- (3) 高知市は、この資料によって発生した直接又は間接の損失、損害等について一切の責任を負いません。

○	△	□	◇	☆
○	△	□	◇	☆
○	△	□	◇	☆
○	△	□	◇	☆
○	△	□	◇	☆

高知広域都市計画事業復興土地区画整理事業

第六工区(整理後)平面図

北本町一丁目
十三葉の内第五号



高知市 都市計画課

【留意事項】
(1) 資料の記載内容は、換地処分時の状況を示したものであり、現況とは必ずしも一致しないことを十分に認識し、参考資料としてのみ利用してください。
(2) 測量値は、当該区画整理事業施行時の測量方法によるものです。
(3) 高知市は、この資料によって発生した直接又は間接の損失、損害等について一切の責任を負いません。

【留意事項】

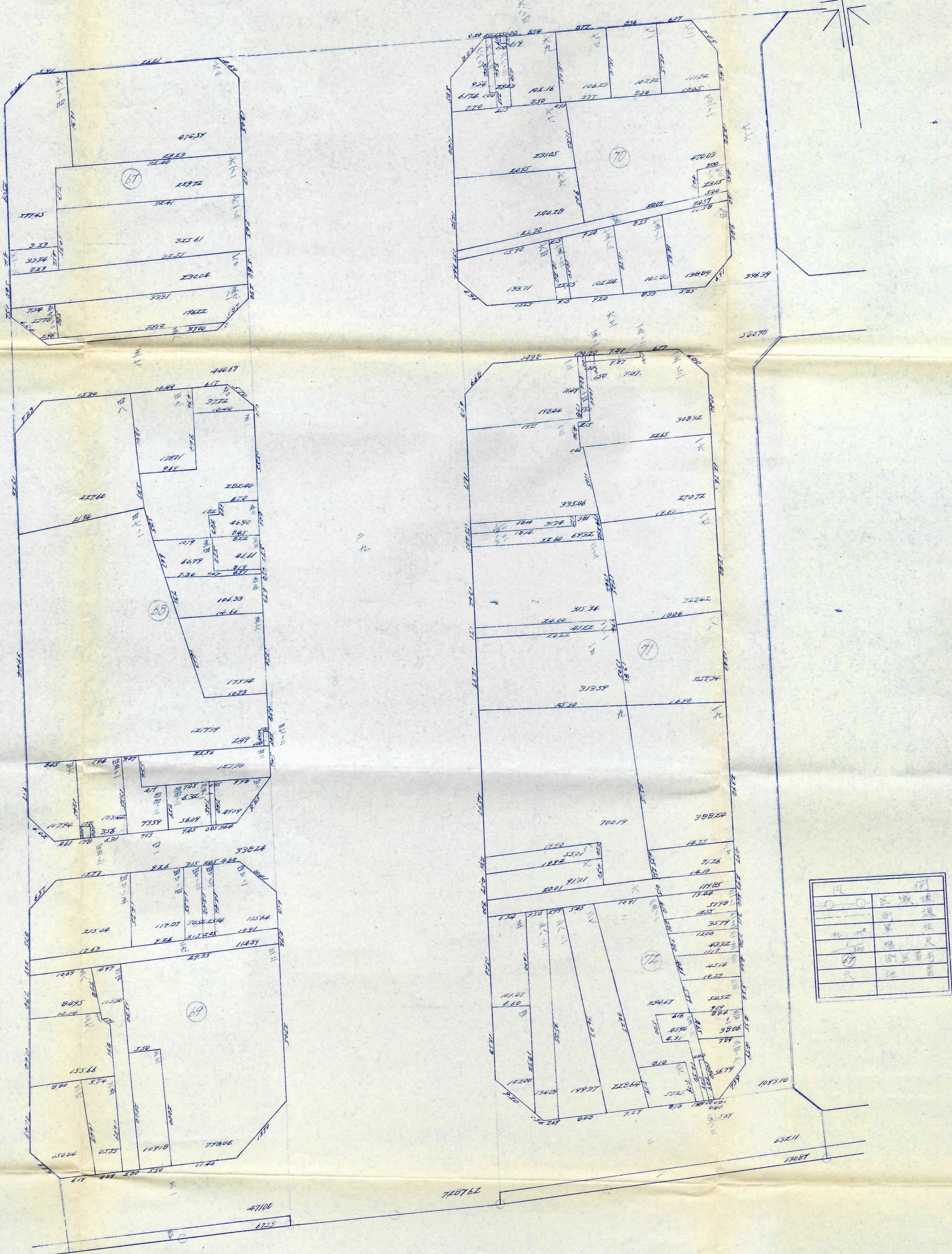
- (1) 資料の記載内容は、換地処分時の状況を示したものであり、現況とは必ずしも一致しないことを十分に認識し、参考資料としてのみ利用してください。
- (2) 測量値は、当該区画整理事業施行時の測量方法によるものです。
- (3) 高知市は、この資料によって発生した直接又は間接の損失、損害等について一切の責任を負いません。

高知広域都市計画事業復興I地区画整理事業

第六工区(整理後)平面図

駅前町

十三葉の内第六号



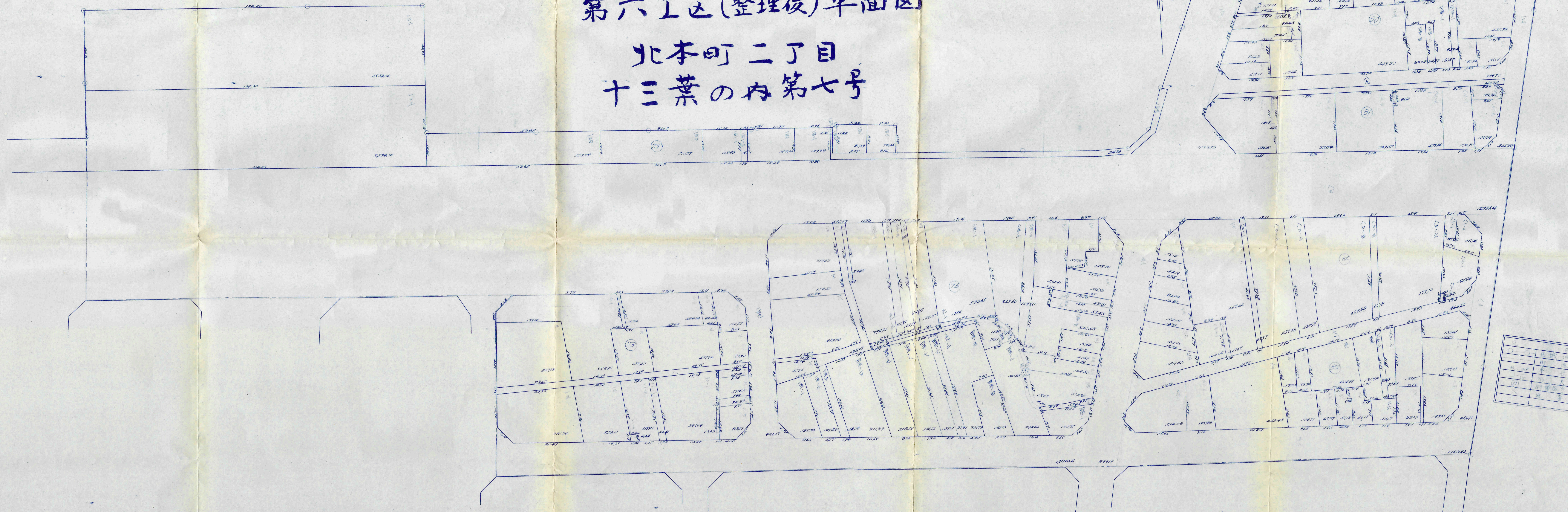
【留意事項】

- (1) 資料の記載内容は、換地処分時の状況を示したものであり、現況とは必ずしも一致しないことを十分に認識し、参考資料としてのみ利用してください。
- (2) 測量値は、当該区画整理事業施行時の測量方法によるものです。
- (3) 高知市は、この資料によって発生した直接又は間接の損失、損害等について一切の責任を負いません。

高知広域都市計画事業復興土地区画整理事業

第六工区(整理後)平面図

北本町二丁目
十三葉の内第七号



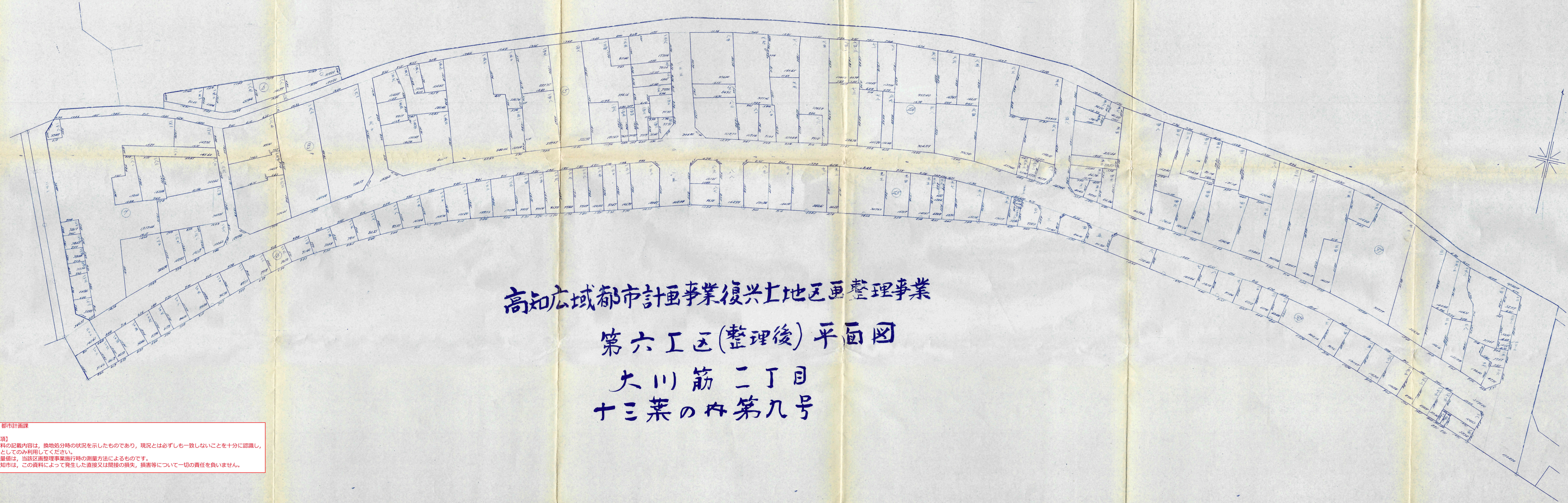
【留意事項】
(1) 資料の記載内容は、換地処分時の状況を示したものであり、現況とは必ずしも一致しないことを十分に認識し、参考資料としてのみ利用してください。
(2) 測量値は、当該区画整理事業施行時の測量方法によるものです。
(3) 高知市は、この資料によって発生した直接又は間接の損失、損害等について一切の責任を負いません。

高知広域都市計画事業復興土地区画整理事業

第六工区(整理後)平面図

相生町 十三葉の内第八号





高知広域都市計画事業復興上地区画整理事業

第六工区(整理後)平面図

大川筋二丁目
十三菜の丸第九号

○	○	○	○
○	○	○	○
○	○	○	○
○	○	○	○

高知市 都市計画課

【留意事項】
 (1) 資料の記載内容は、換地処分時の状況を示したものであり、現況とは必ずしも一致しないことを十分に認識し、参考資料としてのみ利用してください。
 (2) 測量値は、当該区画整理事業施行時の測量方法によるものです。
 (3) 高知市は、この資料によって発生した直接又は間接の損失、損害等について一切の責任を負いません。

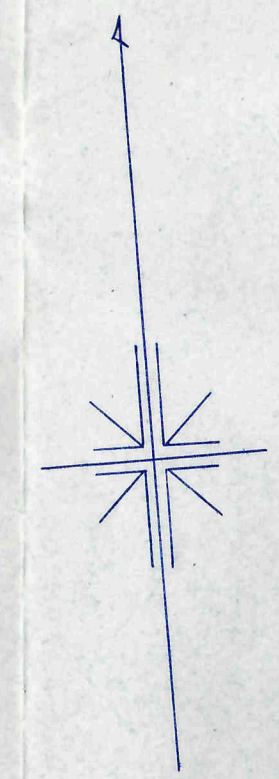
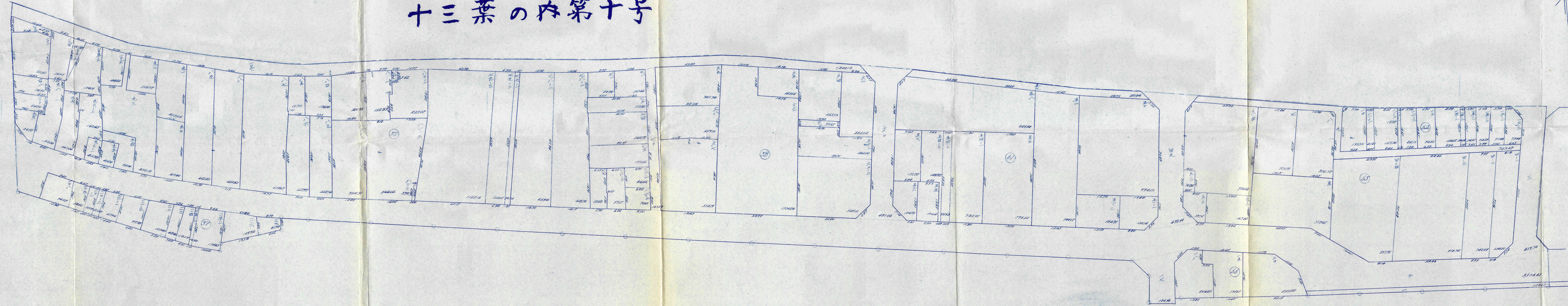
高知市 都市計画課

【留意事項】
 (1) 資料の記載内容は、換地処分時の状況を示したものであり、現況とは必ずしも一致しないことを十分に認識し、参考資料としてのみ利用してください。
 (2) 測量値は、当該区画整理事業施行時の測量方法によるものです。
 (3) 高知市は、この資料によって発生した直接又は間接の損失、損害等について一切の責任を負いません。

高知広域都市計画事業復興上地区画整理事業

第六工区(整理後)平面図

大川筋一丁目 十三葉の内第十号



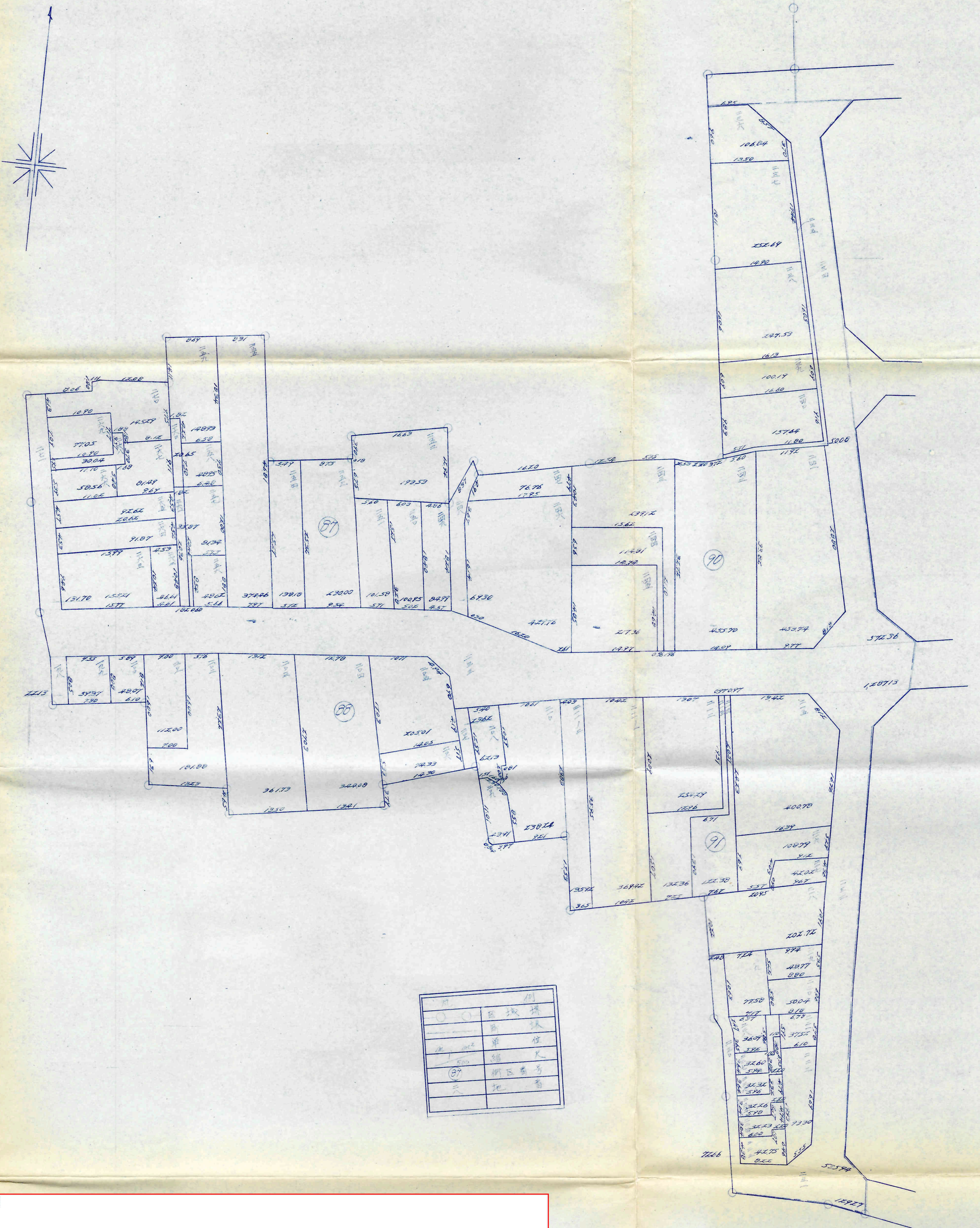
10	11	12	13	14	15	16	17	18	19	20	21	22	23	24	25	26	27	28	29	30	31	32	33	34	35	36	37	38	39	40	41	42	43	44	45	46	47	48	49	50	51	52	53	54	55	56	57	58	59	60	61	62	63	64	65	66	67	68	69	70	71	72	73	74	75	76	77	78	79	80	81	82	83	84	85	86	87	88	89	90	91	92	93	94	95	96	97	98	99	100
----	----	----	----	----	----	----	----	----	----	----	----	----	----	----	----	----	----	----	----	----	----	----	----	----	----	----	----	----	----	----	----	----	----	----	----	----	----	----	----	----	----	----	----	----	----	----	----	----	----	----	----	----	----	----	----	----	----	----	----	----	----	----	----	----	----	----	----	----	----	----	----	----	----	----	----	----	----	----	----	----	----	----	----	----	----	----	----	----	----	-----

高知広域都市計画事業復興土地区画整理事業

第六工区(整理後)平面図

中水道

十三葉の内第十一号



○	区画境界
□	区画境界
△	区画境界
⑪	地区番号
△	地区番号

高知市 都市計画課

【留意事項】

- (1) 資料の記載内容は、換地処分時の状況を示したものであり、現況とは必ずしも一致しないことを十分に認識し、参考資料としてのみ利用してください。
- (2) 測量値は、当該区画整理事業施行時の測量方法によるものです。
- (3) 高知市は、この資料によって発生した直接又は間接の損失、損害等について一切の責任を負いません。

【留意事項】

- (1) 資料の記載内容は、換地処分時の状況を示したものであり、現況とは必ずしも一致しないことを十分に認識し、参考資料としてのみ利用してください。
- (2) 測量値は、当該区画整理事業施行時の測量方法によるものです。
- (3) 高知市は、この資料によって発生した直接又は間接の損失、損害等について一切の責任を負いません。

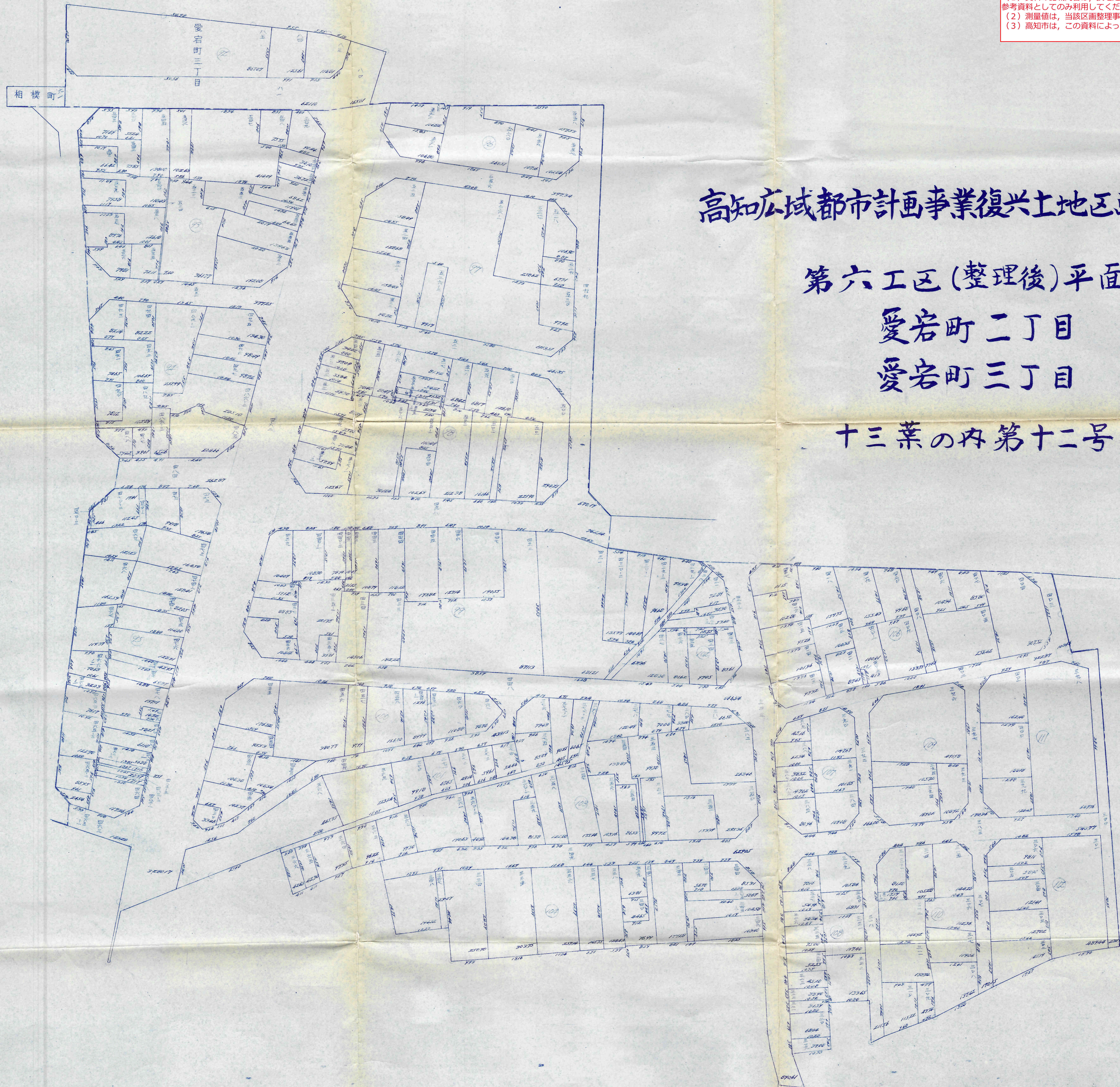
高知広域都市計画事業復興土地区画整理事業

第六工区(整理後)平面図

愛宕町二丁目

愛宕町三丁目

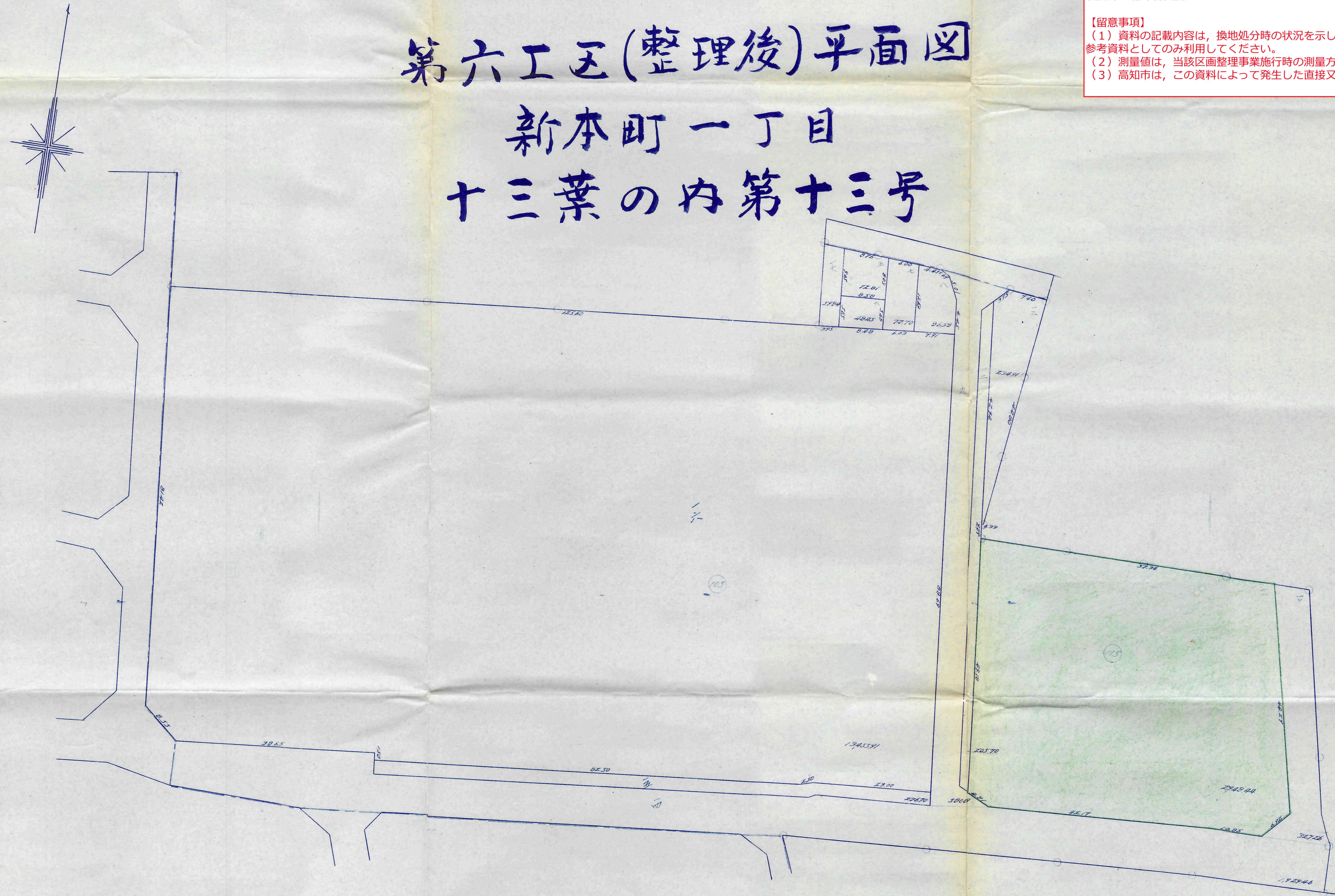
十三葉の内第十二号



高知広域都市計画事業復興土地区画整理事業

第六工区(整理後)平面図

新本町一丁目
十三葉の内第十三号



高知市 都市計画課

【留意事項】

- (1) 資料の記載内容は、換地処分時の状況を示したものであり、現況とは必ずしも一致しないことを十分に認識し、参考資料としてのみ利用してください。
- (2) 測量値は、当該区画整理事業施行時の測量方法によるものです。
- (3) 高知市は、この資料によって発生した直接又は間接の損失、損害等について一切の責任を負いません。

○	区画境界
○	道路境界
○	測量点
○	地籍点