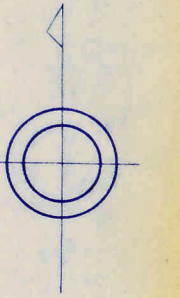
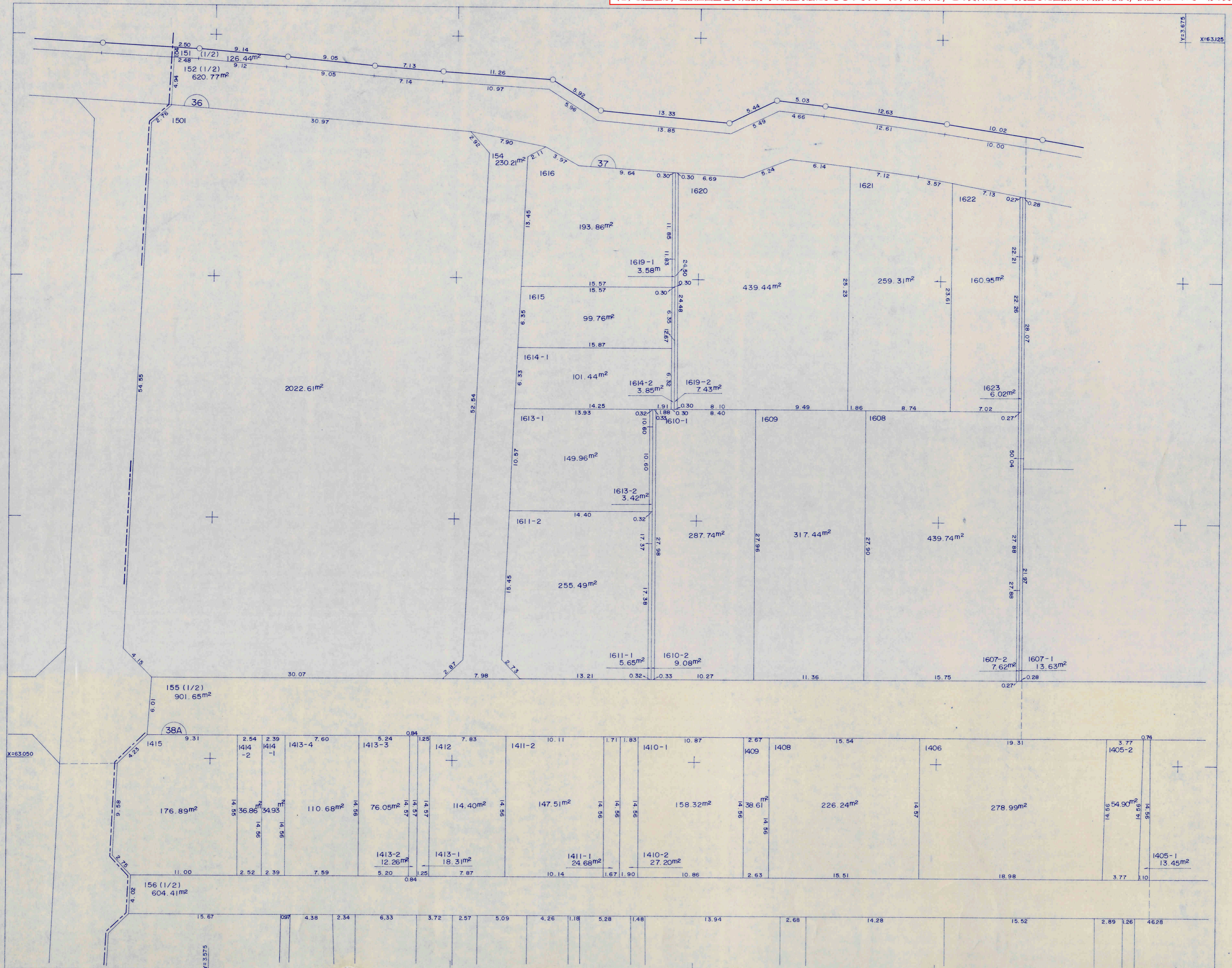


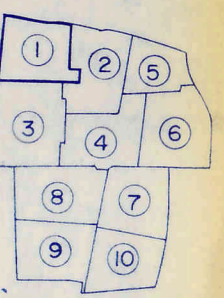
高知市 都市計画課

【留意事項】

(1) 資料の記載内容は、換地処分時の状況を示したものであり、現況とは必ずしも一致しないことを十分に認識し、参考資料としてのみ利用してください。
(2) 測量値は、当該区画整理事業施行時の測量方法によるものです。(3) 高知市は、この資料によって発生した直接又は間接の損失、損害等について一切の責任を負いません。



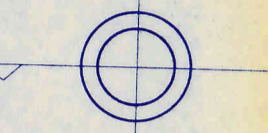
隣図見出



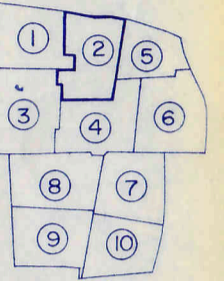
高知市 都市計画課

【留意事項】

(1) 資料の記載内容は、換地処分時の状況を示したものであり、現況とは必ずしも一致しないことを十分に認識し、参考資料としてのみ利用してください。
(2) 測量値は、当該区画整理事業施行時の測量方法によるものです。(3) 高知市は、この資料によって発生した直接又は間接の損失、損害等について一切の責任を負いません。



隣図見出



Y=3.650

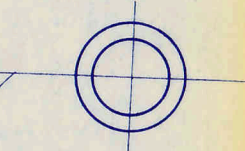
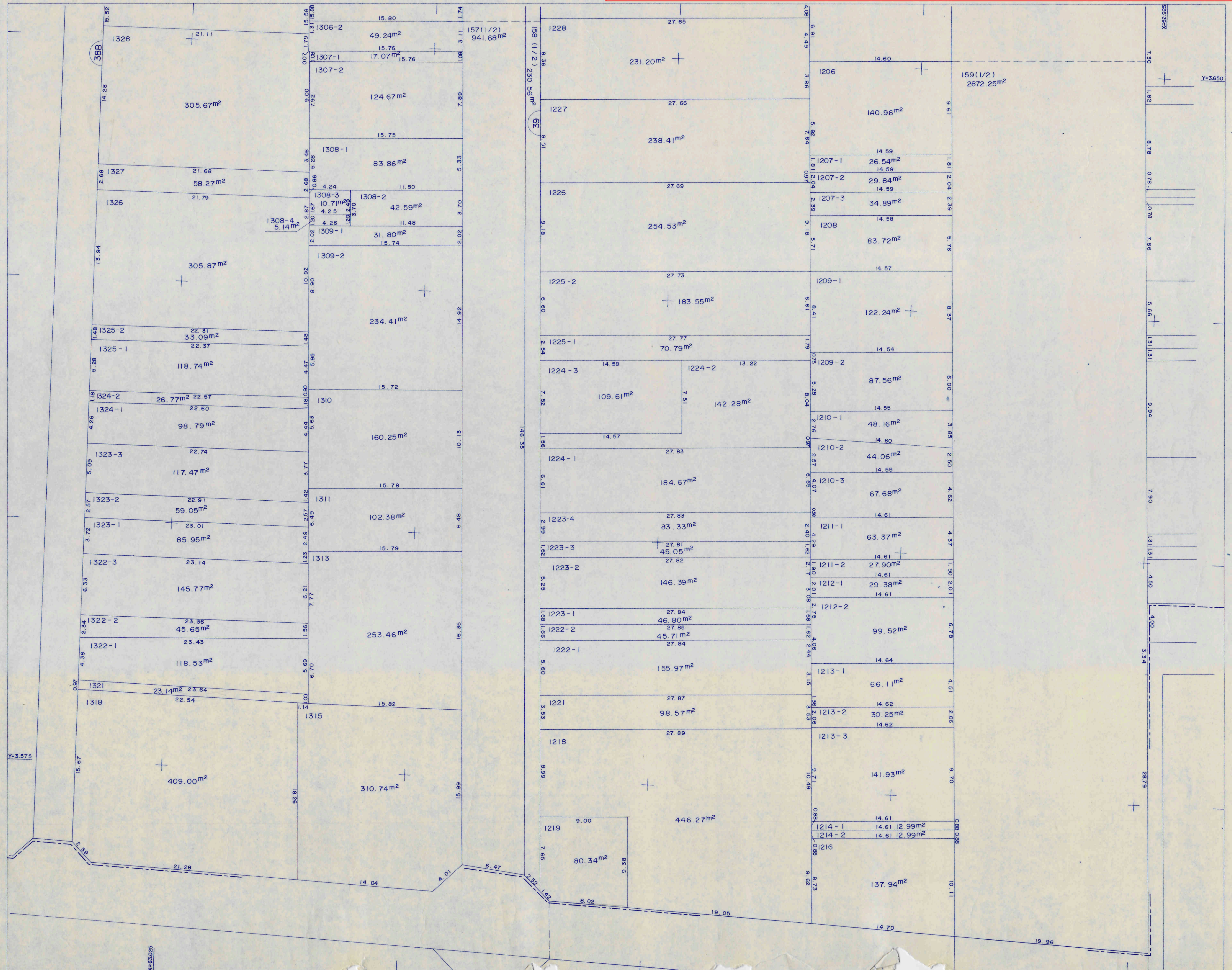
Y=3.725

1:250

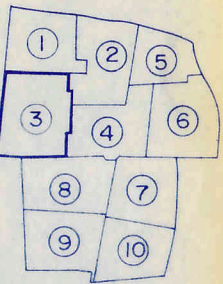
高知市 都市計画課

【留意事項】

(1) 資料の記載内容は、換地処分時の状況を示したものであり、現況とは必ずしも一致しないことを十分に認識し、参考資料としてのみ利用してください。
(2) 測量値は、当該区画整理事業施行時の測量方法によるものです。(3) 高知市は、この資料によって発生した直接又は間接の損失、損害等について一切の責任を負いません。



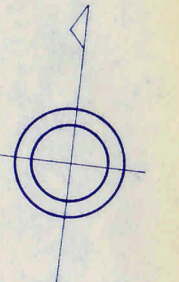
隣図見出



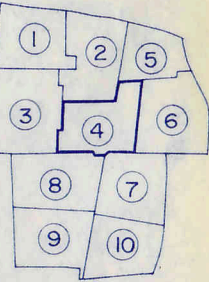
高知市 都市計画課

【留意事項】

(1) 資料の記載内容は、換地処分時の状況を示したものであり、現況とは必ずしも一致しないことを十分に認識し、参考資料としてのみ利用してください。
(2) 測量値は、当該区画整理事業施行時の測量方法によるものです。(3) 高知市は、この資料によって発生した直接又は間接の損失、損害等について一切の責任を負いません。



隣図見出

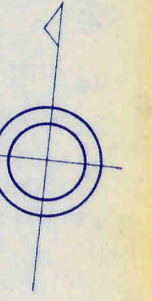


高知市 都市計画課

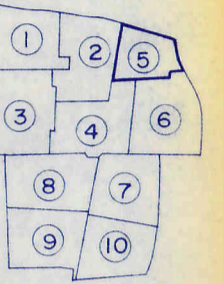
【留意事項】

(1) 資料の記載内容は、換地処分時の状況を示したものであり、現況とは必ずしも一致しないことを十分に認識し、参考資料としてのみ利用してください。

(2) 測量値は、当該区画整理事業施行時の測量方法によるものです。(3) 高知市は、この資料によって発生した直接又は間接の損失、損害等について一切の責任を負いません。



隣図見出



X=63.025

Y=3.725

X=63.000

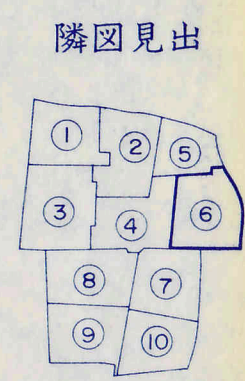
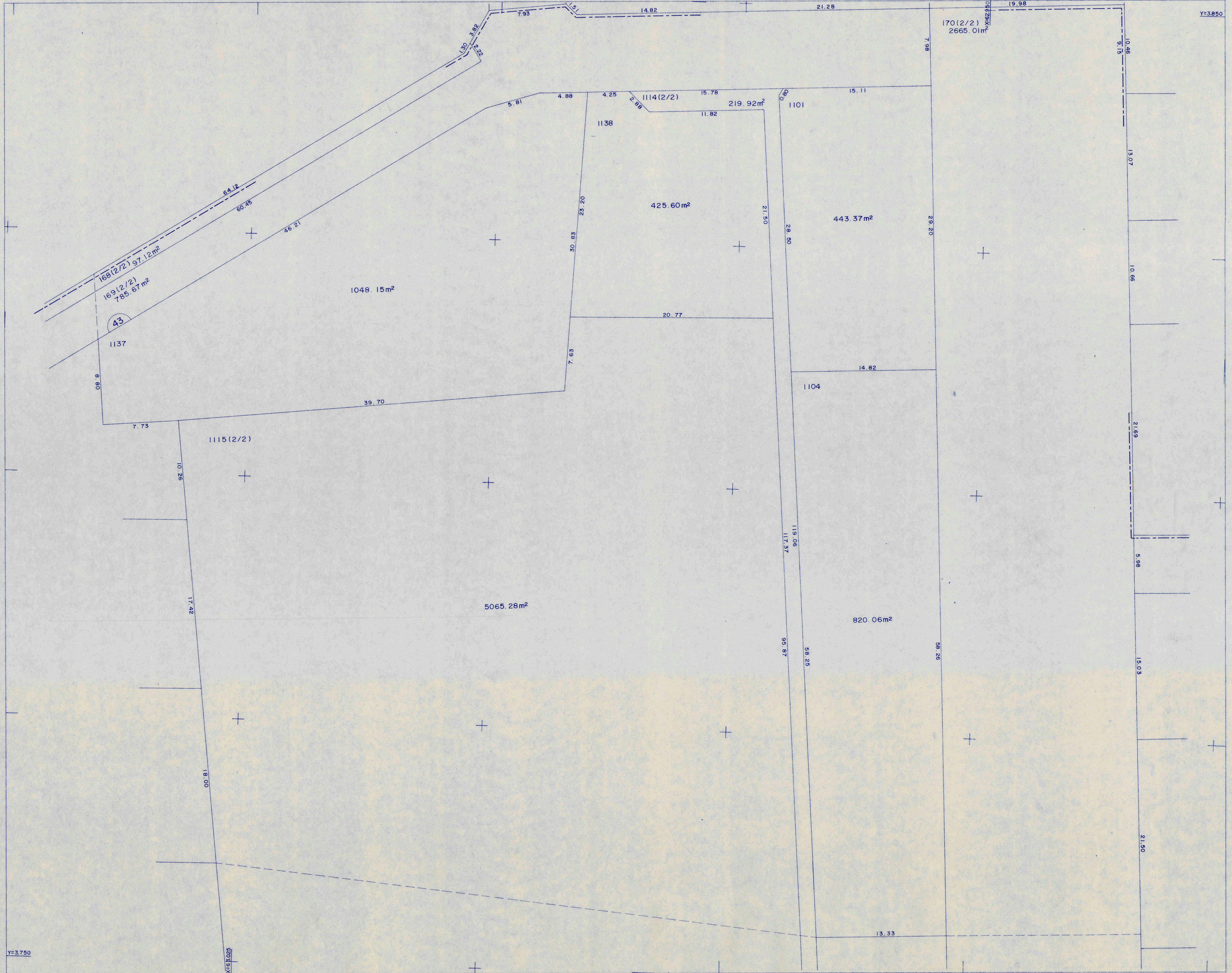
Y=3.800

高知市 都市計画課

【留意事項】

(1) 資料の記載内容は、換地処分時の状況を示したものであり、現況とは必ずしも一致しないことを十分に認識し、参考資料としてのみ利用してください。

(2) 測量値は、当該区画整理事業施行時の測量方法によるものです。(3) 高知市は、この資料によって発生した直接又は間接の損失、損害等について一切の責任を負いません。



Y=3.750

2561.57

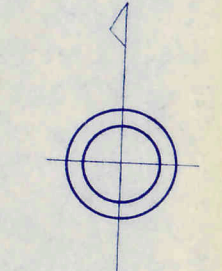
Y=3.850

高知市 都市計画課

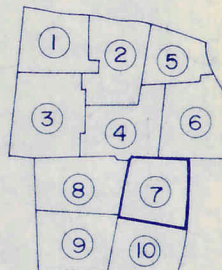
【留意事項】

(1) 資料の記載内容は、換地処分時の状況を示したものであり、現況とは必ずしも一致しないことを十分に認識し、参考資料としてのみ利用してください。

(2) 測量値は、当該区画整理事業施行時の測量方法によるものです。(3) 高知市は、この資料によって発生した直接又は間接の損失、損害等について一切の責任を負いません。



隣図見出



X=62.850

Y=3.700

Y=3.800

X=62.925

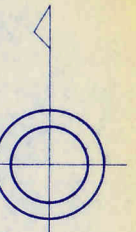
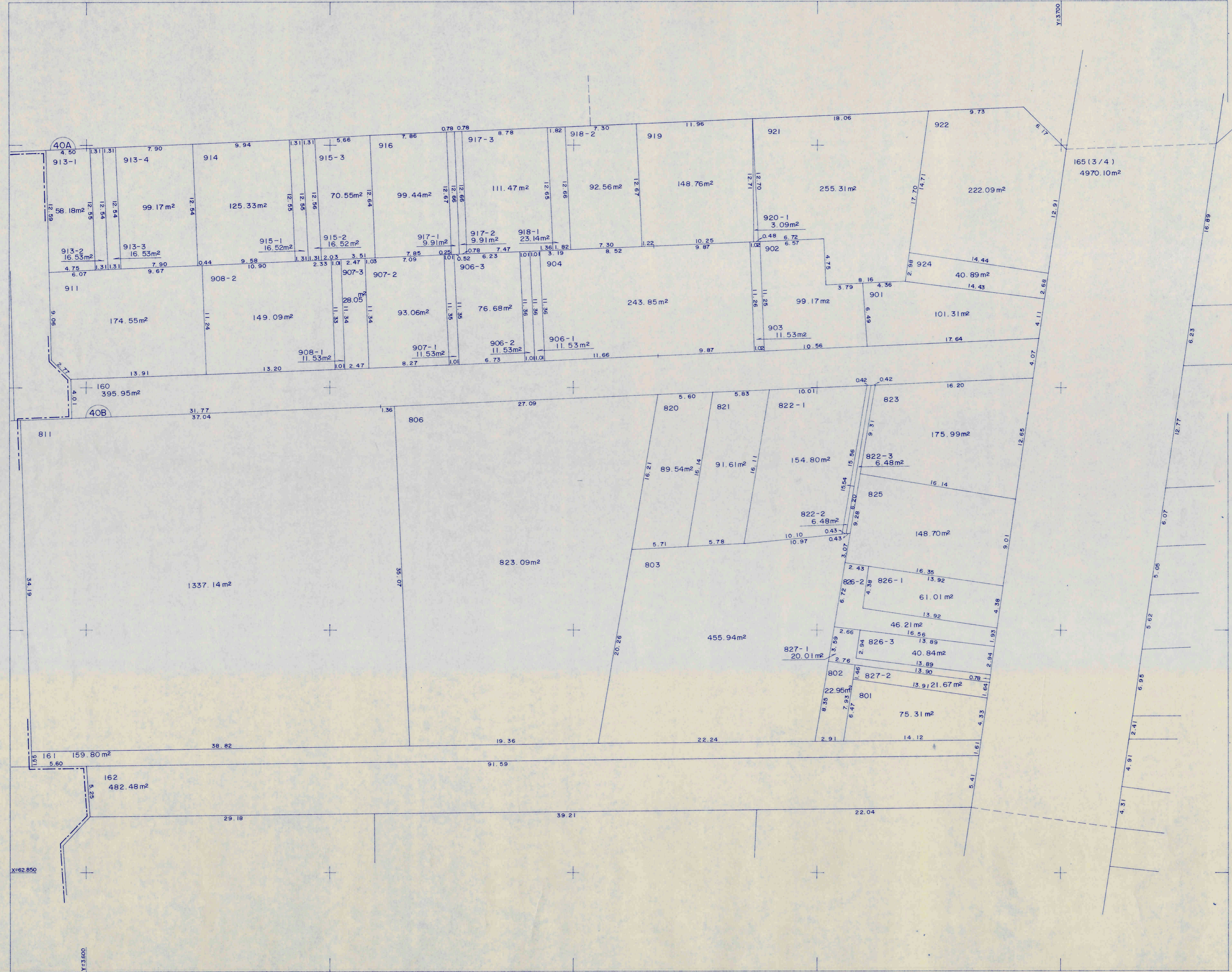
Y=3.800

Y=3.700

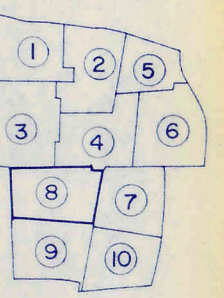
高知市 都市計画課

【留意事項】

(1) 資料の記載内容は、換地処分時の状況を示したものであり、現況とは必ずしも一致しないことを十分に認識し、参考資料としてのみ利用してください。
(2) 測量値は、当該区画整理事業施行時の測量方法によるものです。(3) 高知市は、この資料によって発生した直接又は間接の損失、損害等について一切の責任を負いません。



隣図見出

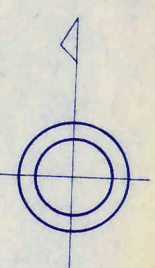
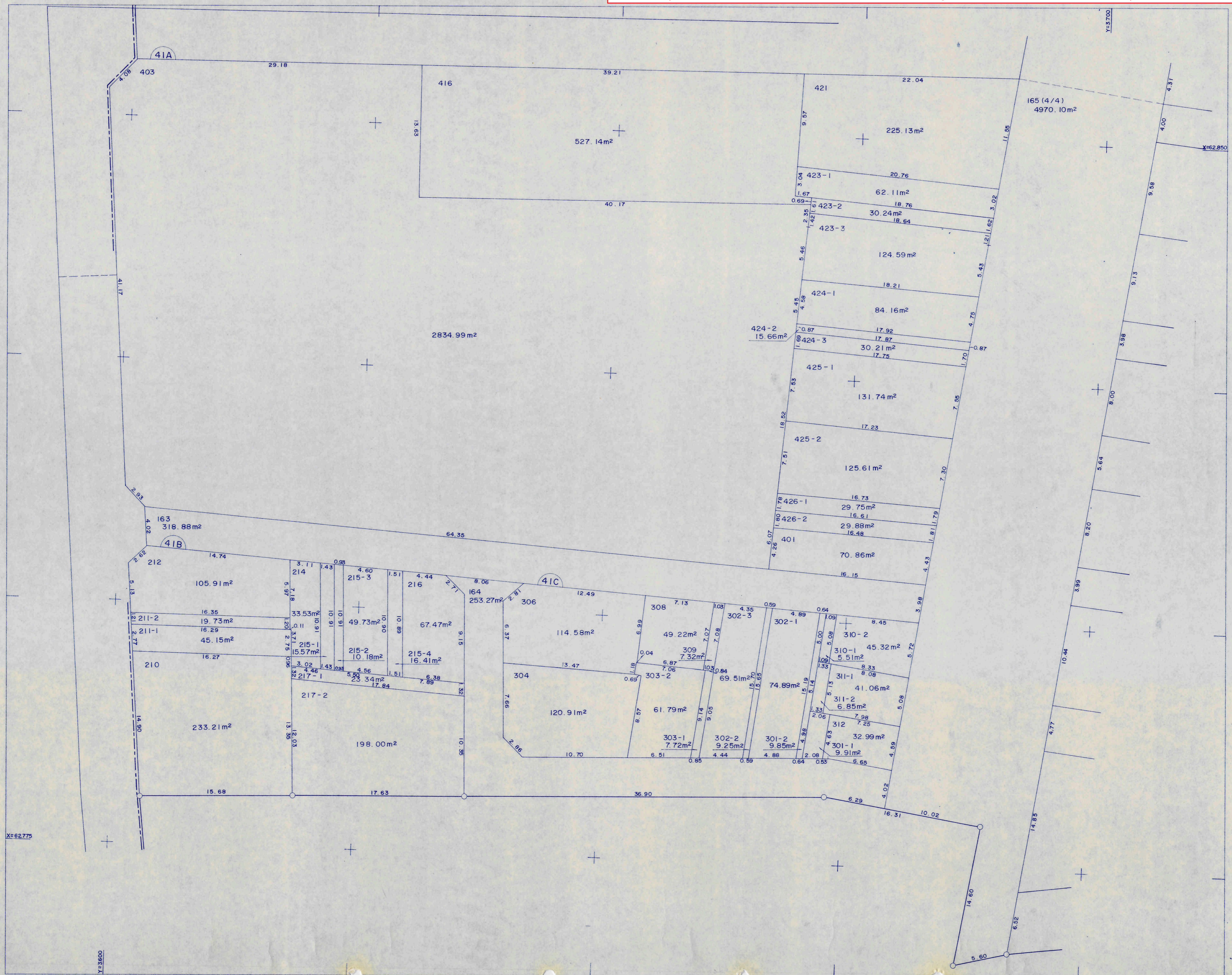


高知市 都市計画課

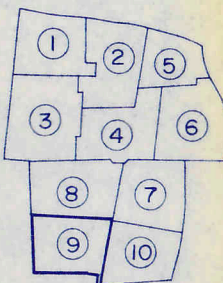
【留意事項】

(1) 資料の記載内容は、換地処分時の状況を示したものであり、現況とは必ずしも一致しないことを十分に認識し、参考資料としてのみ利用してください。

(2) 測量値は、当該区画整理事業施行時の測量方法によるものです。(3) 高知市は、この資料によって発生した直接又は間接の損失、損害等について一切の責任を負いません。



隣図見出

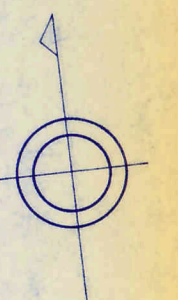
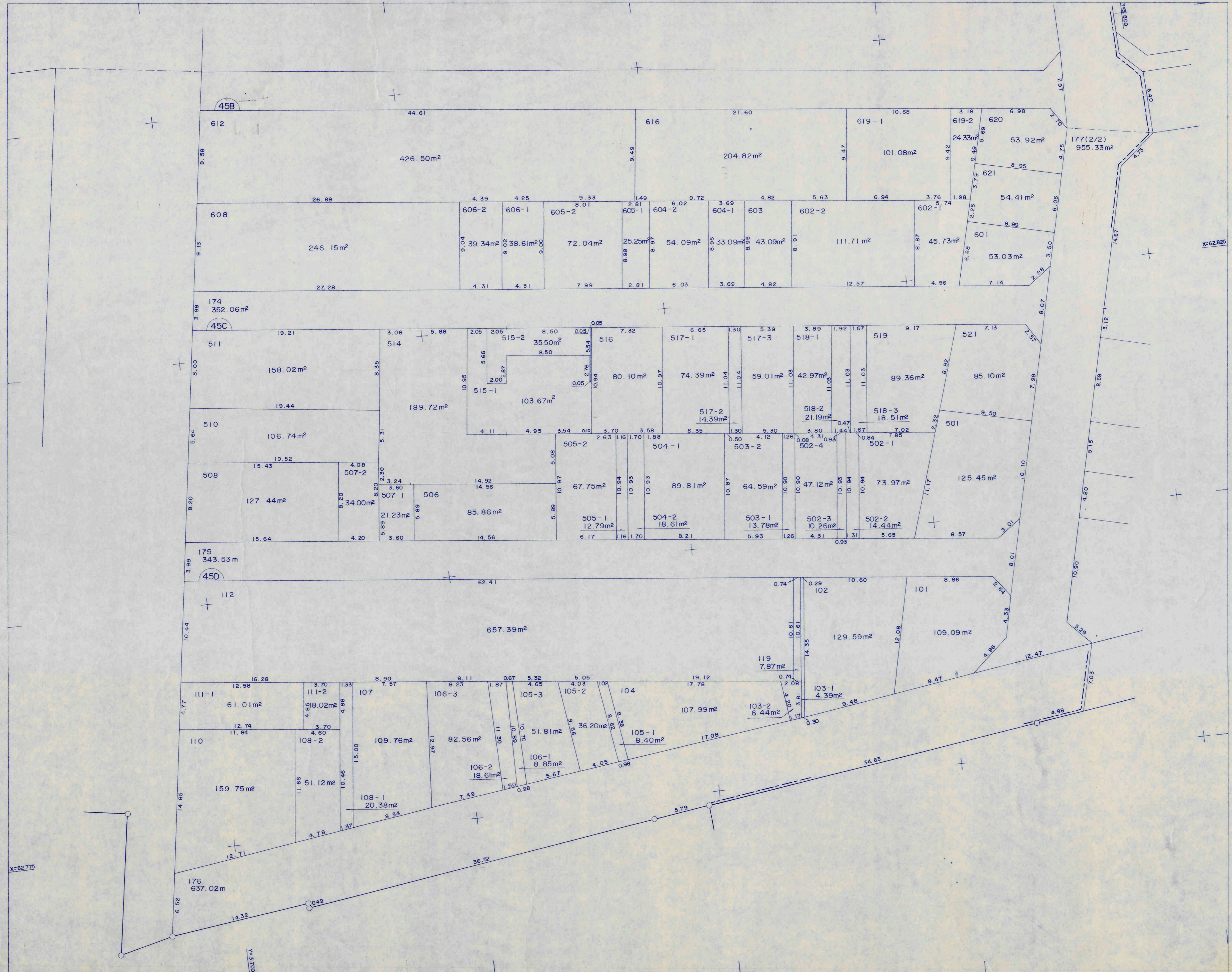


高知市 都市計画課

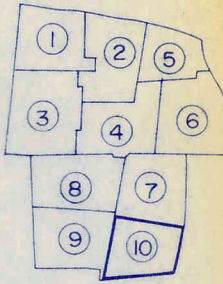
【留意事項】

(1) 資料の記載内容は、換地処分時の状況を示したものであり、現況とは必ずしも一致しないことを十分に認識し、参考資料としてのみ利用してください。

(2) 測量値は、当該区画整理事業施行時の測量方法によるものです。(3) 高知市は、この資料によって発生した直接又は間接の損失、損害等について一切の責任を負いません。



隣図見出



X=62.775

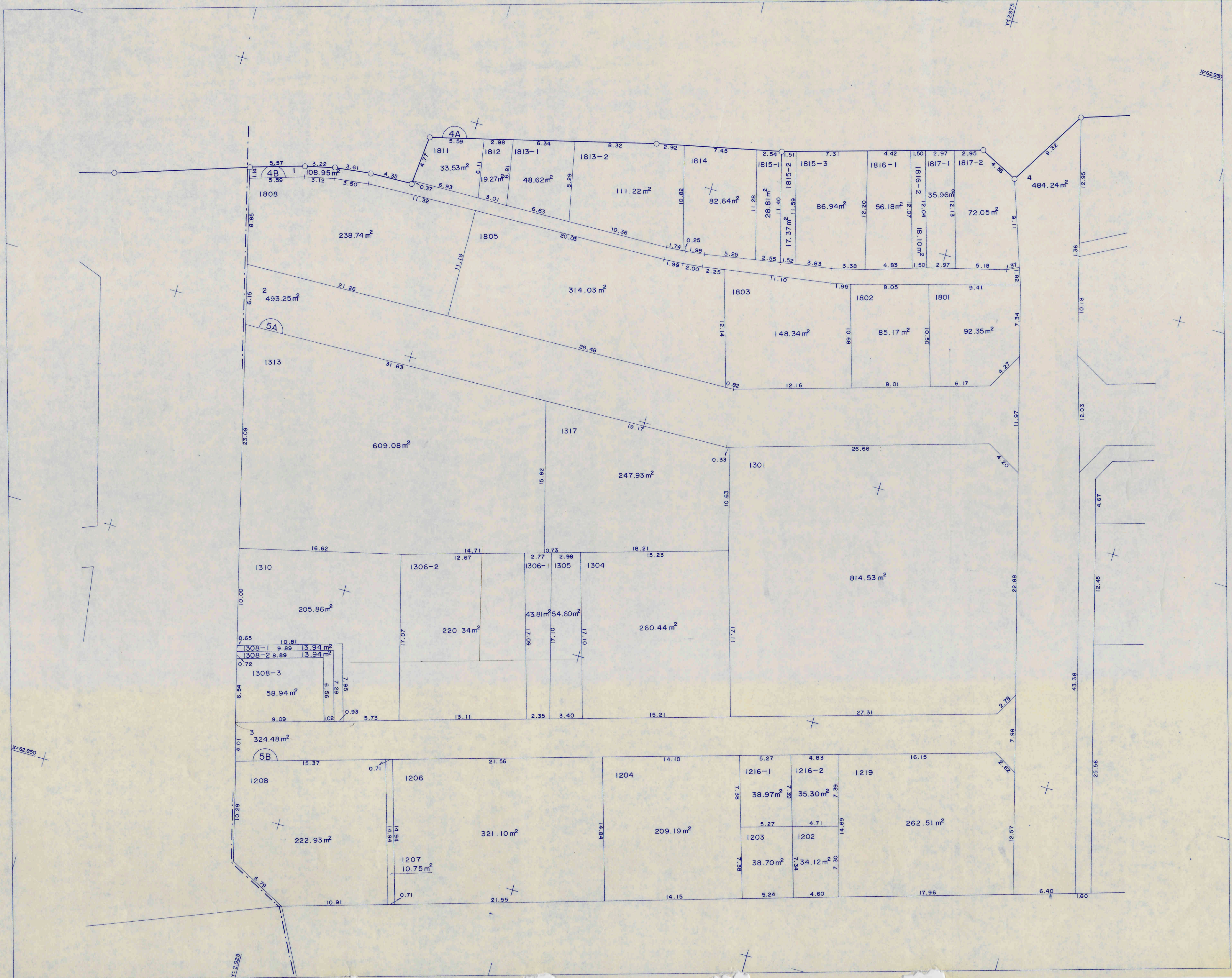
X=62.825

004.57

高知市 都市計画課

【留意事項】

(1) 資料の記載内容は、換地処分時の状況を示したものであり、現況とは必ずしも一致しないことを十分に認識し、参考資料としてのみ利用してください。
(2) 測量値は、当該区画整理事業施行時の測量方法によるものです。(3) 高知市は、この資料によって発生した直接又は間接の損失、損害等について一切の責任を負いません。



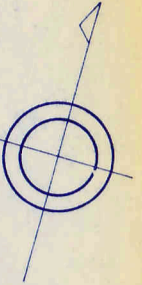
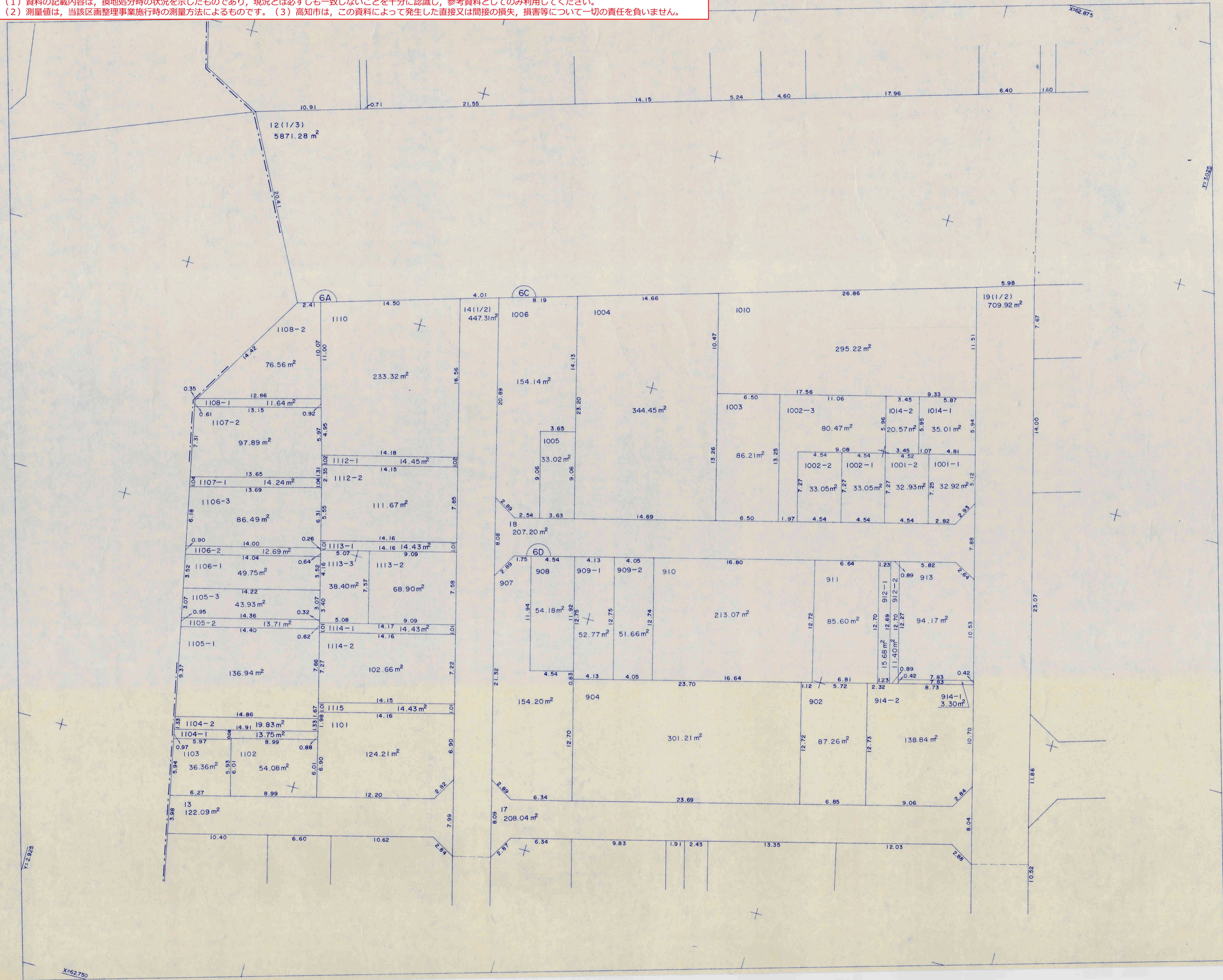
隣図見出

1	6	7
2	5	8
3	4	9

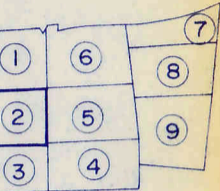
高知市 都市計画課

【留意事項】

- (1) 資料の記載内容は、換地処分時の状況を示したものであり、現況とは必ずしも一致しないことを十分に認識し、参考資料としてのみ利用してください。
- (2) 測量値は、当該区画整理事業施行時の測量方法によるものです。(3) 高知市は、この資料によって発生した直接又は間接の損失、損害等について一切の責任を負いません。



隣図見出



Y=2,923

X=62,750

X=62,875

X=3,025

23.07

11.86

10.52

8.04

2.86

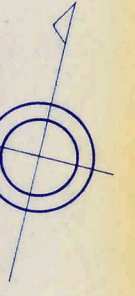
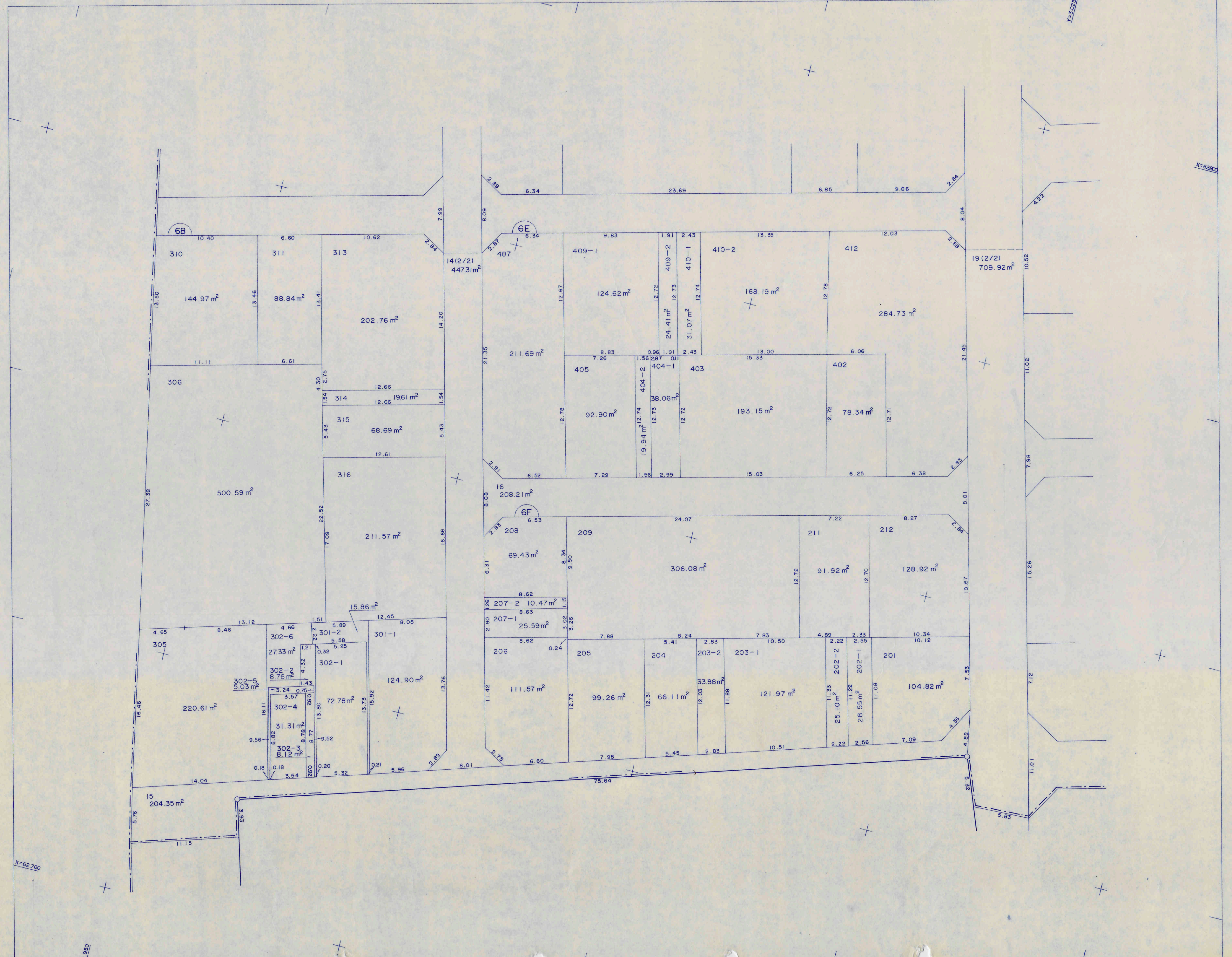
10.52

高知市 都市計画課

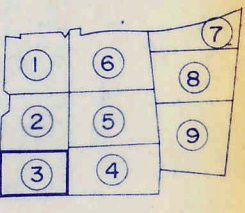
【留意事項】

(1) 資料の記載内容は、換地処分時の状況を示したものであり、現況とは必ずしも一致しないことを十分に認識し、参考資料としてのみ利用してください。

(2) 測量値は、当該区画整理事業施行時の測量方法によるものです。(3) 高知市は、この資料によって発生した直接又は間接の損失、損害等について一切の責任を負いません。



隣図見出



X=62,700

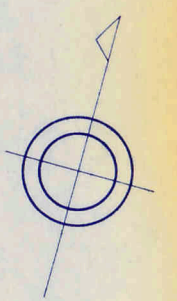
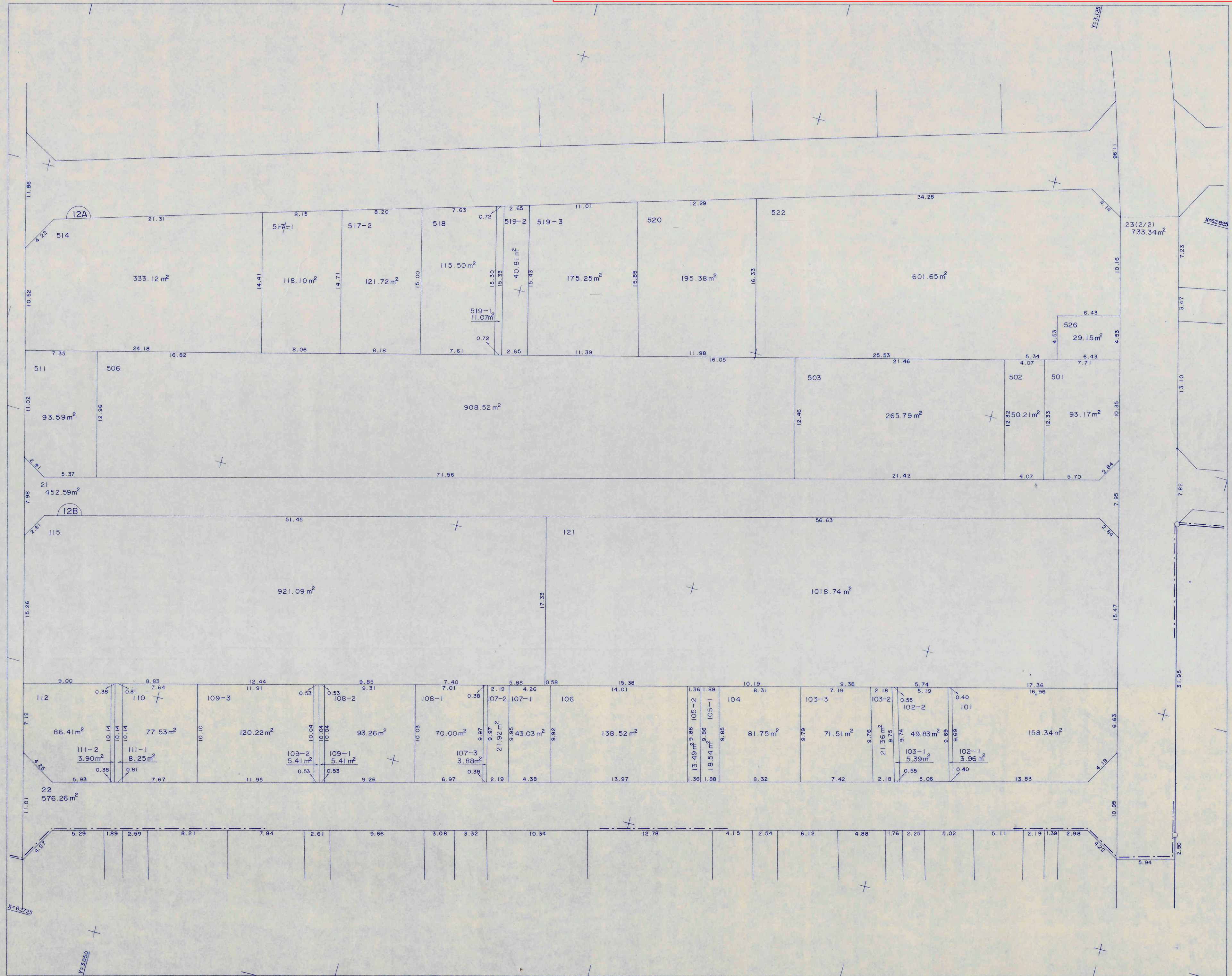
Y=3,025

高知市 都市計画課

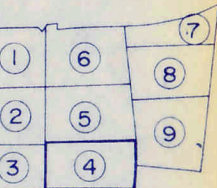
【留意事項】

(1) 資料の記載内容は、換地処分時の状況を示したものであり、現況とは必ずしも一致しないことを十分に認識し、参考資料としてのみ利用してください。

(2) 測量値は、当該区画整理事業施行時の測量方法によるものです。(3) 高知市は、この資料によって発生した直接又は間接の損失、損害等について一切の責任を負いません。



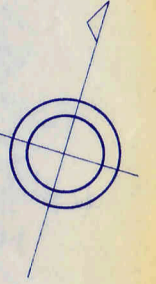
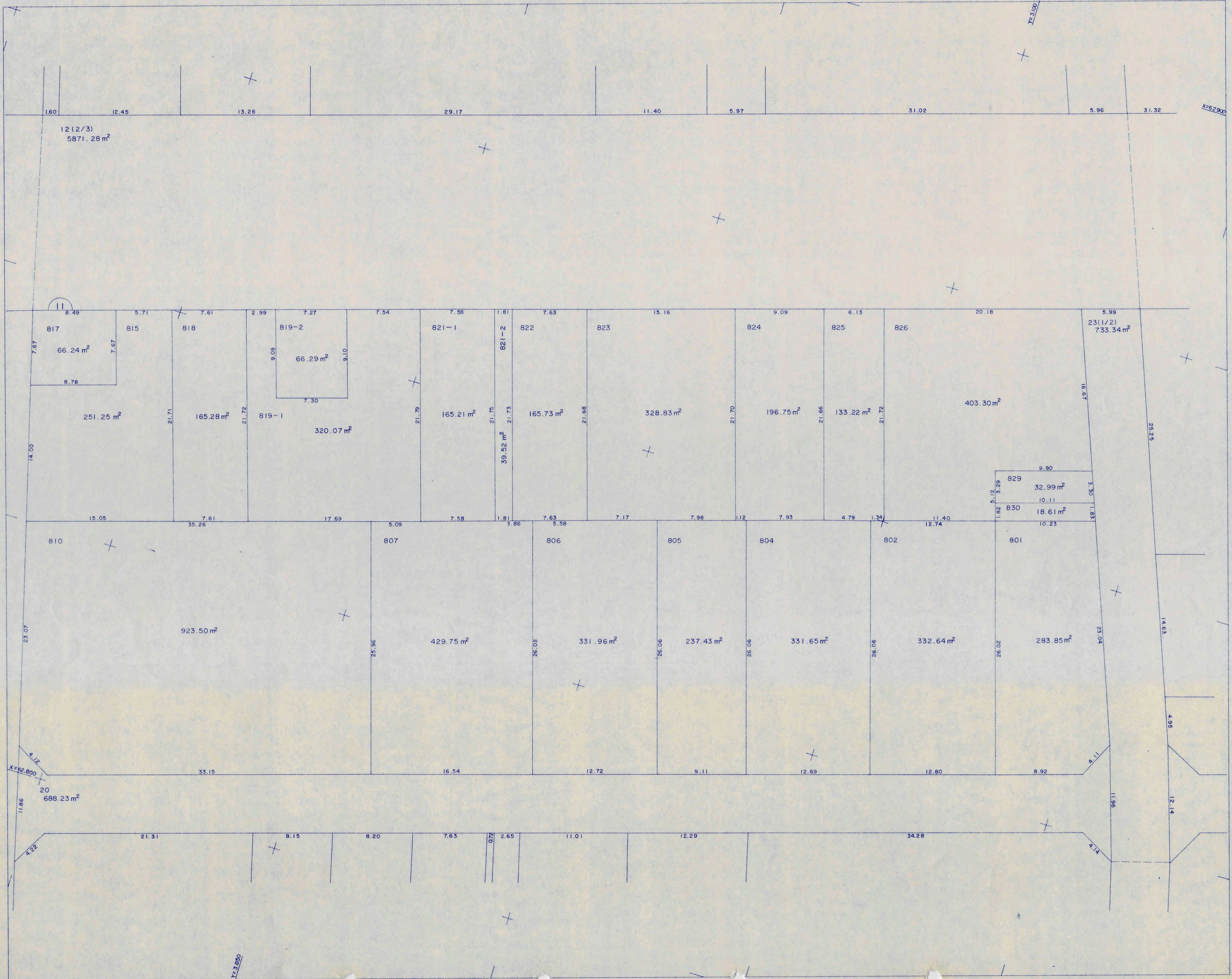
隣図見出



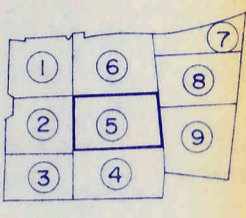
高知市 都市計画課

【留意事項】

(1) 資料の記載内容は、換地処分時の状況を示したものであり、現況とは必ずしも一致しないことを十分に認識し、参考資料としてのみ利用してください。
(2) 測量値は、当該区画整理事業施行時の測量方法によるものです。(3) 高知市は、この資料によって発生した直接又は間接の損失、損害等について一切の責任を負いません。



隣図見出

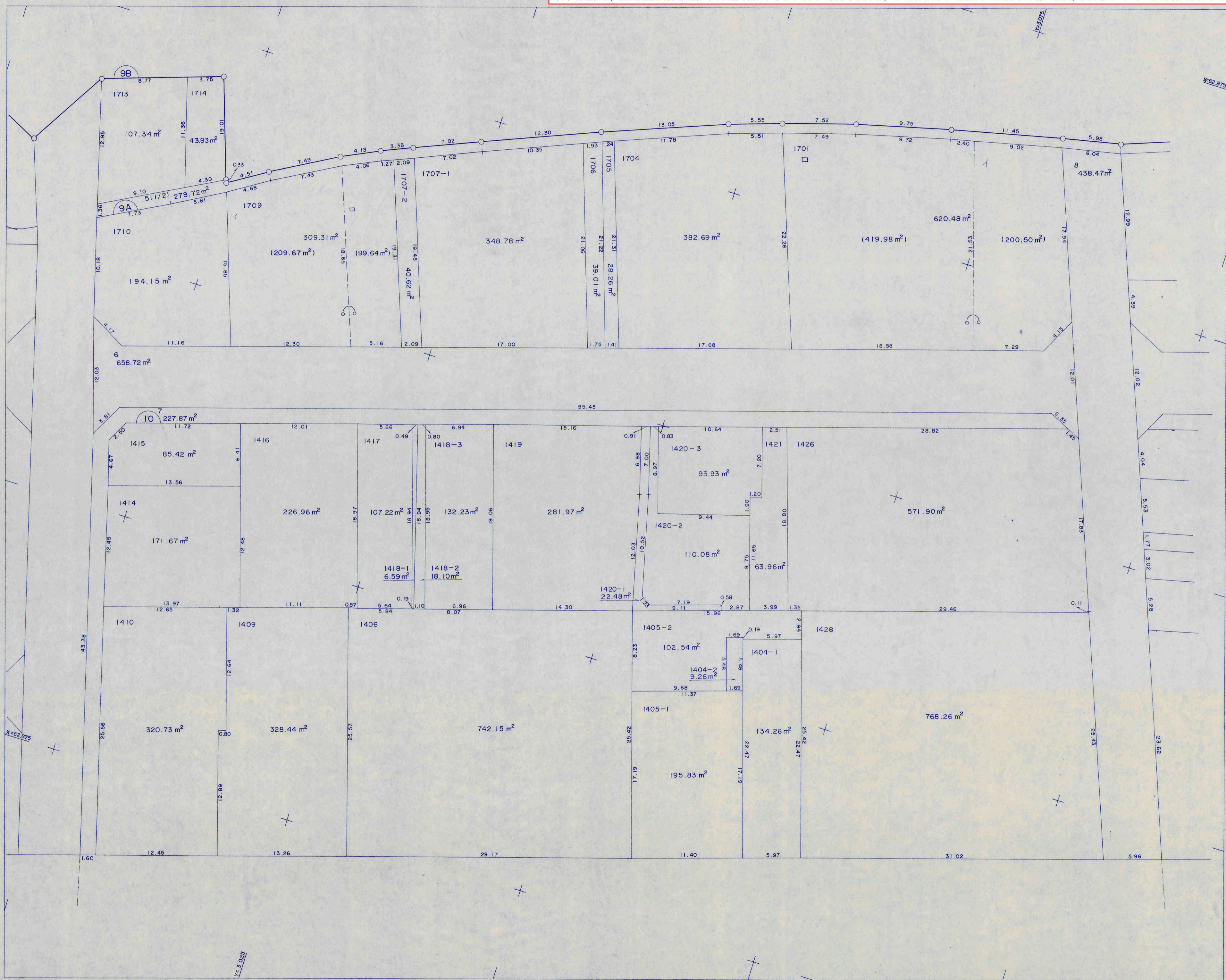


高知市 都市計画課

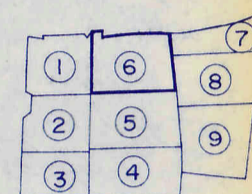
【留意事項】

(1) 資料の記載内容は、換地処分時の状況を示したものであり、現況とは必ずしも一致しないことを十分に認識し、参考資料としてのみ利用してください。

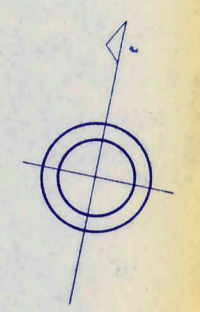
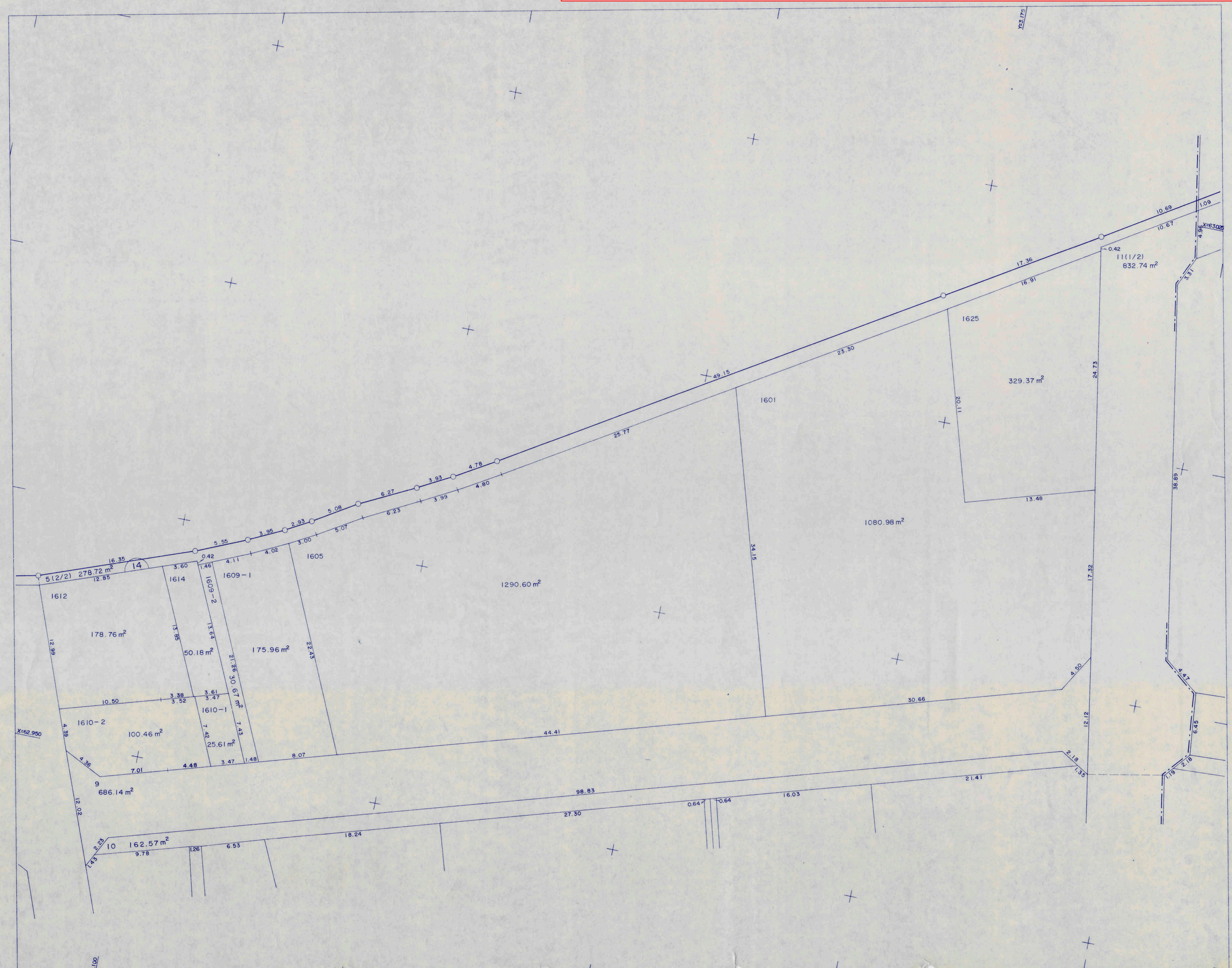
(2) 測量値は、当該区画整理事業施行時の測量方法によるものです。(3) 高知市は、この資料によって発生した直接又は間接の損失、損害等について一切の責任を負いません。



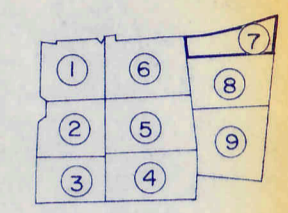
隣図見出



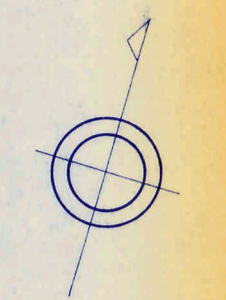
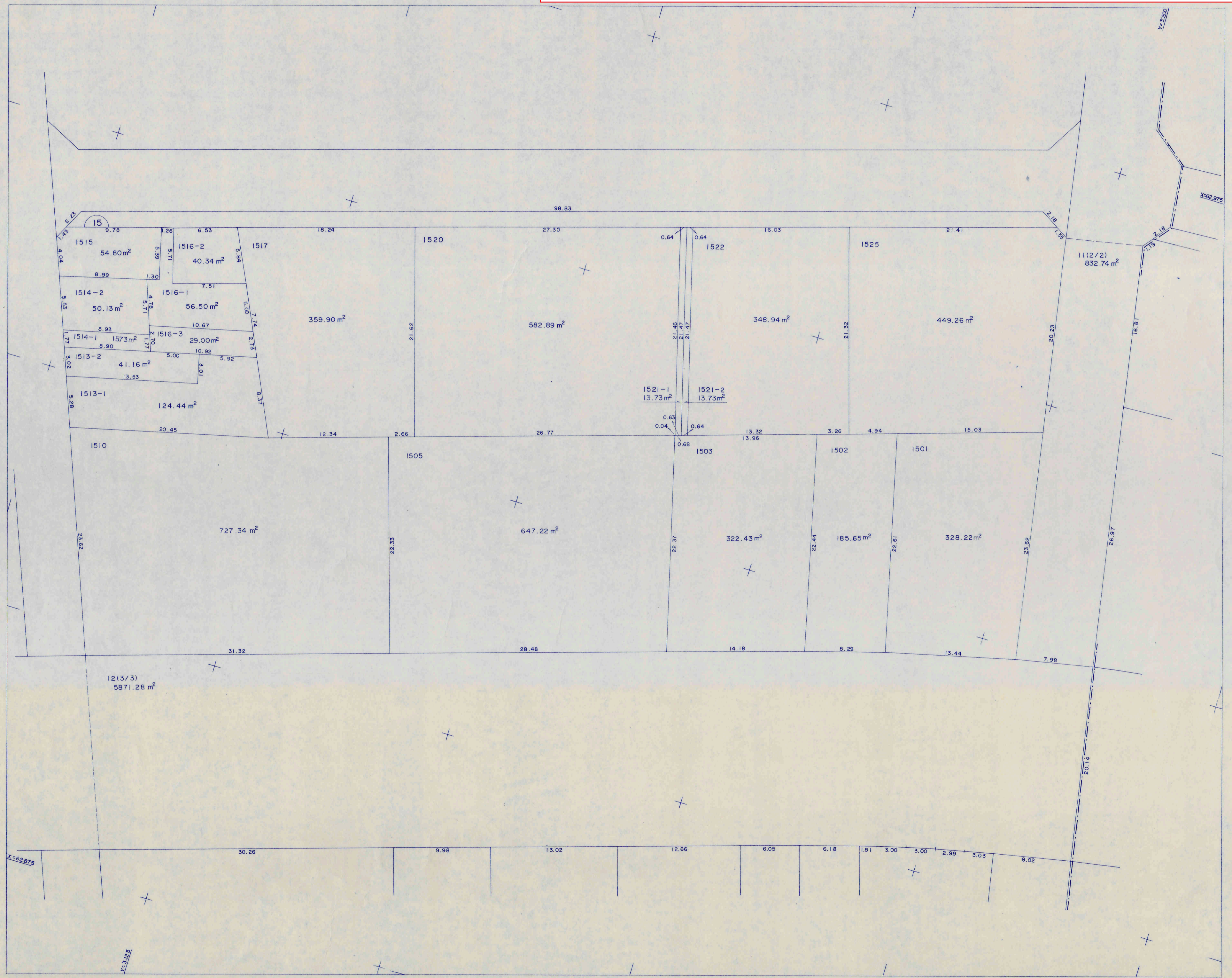
高知市 都市計画課
 【留意事項】
 (1) 資料の記載内容は、換地処分時の状況を示したものであり、現況とは必ずしも一致しないことを十分に認識し、参考資料としてのみ利用してください。
 (2) 測量値は、当該区画整理事業施行時の測量方法によるものです。(3) 高知市は、この資料によって発生した直接又は間接の損失、損害等について一切の責任を負いません。



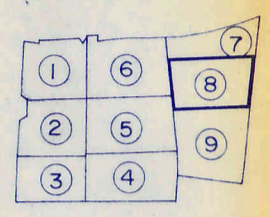
隣図見出



高知市 都市計画課
 【留意事項】
 (1) 資料の記載内容は、換地処分時の状況を示したものであり、現況とは必ずしも一致しないことを十分に認識し、参考資料としてのみ利用してください。
 (2) 測量値は、当該区画整理事業施行時の測量方法によるものです。(3) 高知市は、この資料によって発生した直接又は間接の損失、損害等について一切の責任を負いません。



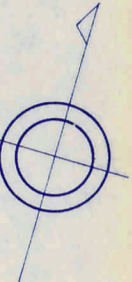
隣図見出



高知市 都市計画課

【留意事項】

- (1) 資料の記載内容は、換地処分時の状況を示したものであり、現況とは必ずしも一致しないことを十分に認識し、参考資料としてのみ利用してください。
- (2) 測量値は、当該区画整理事業施行時の測量方法によるものです。(3) 高知市は、この資料によって発生した直接又は間接の損失、損害等について一切の責任を負いません。



隣図見出

