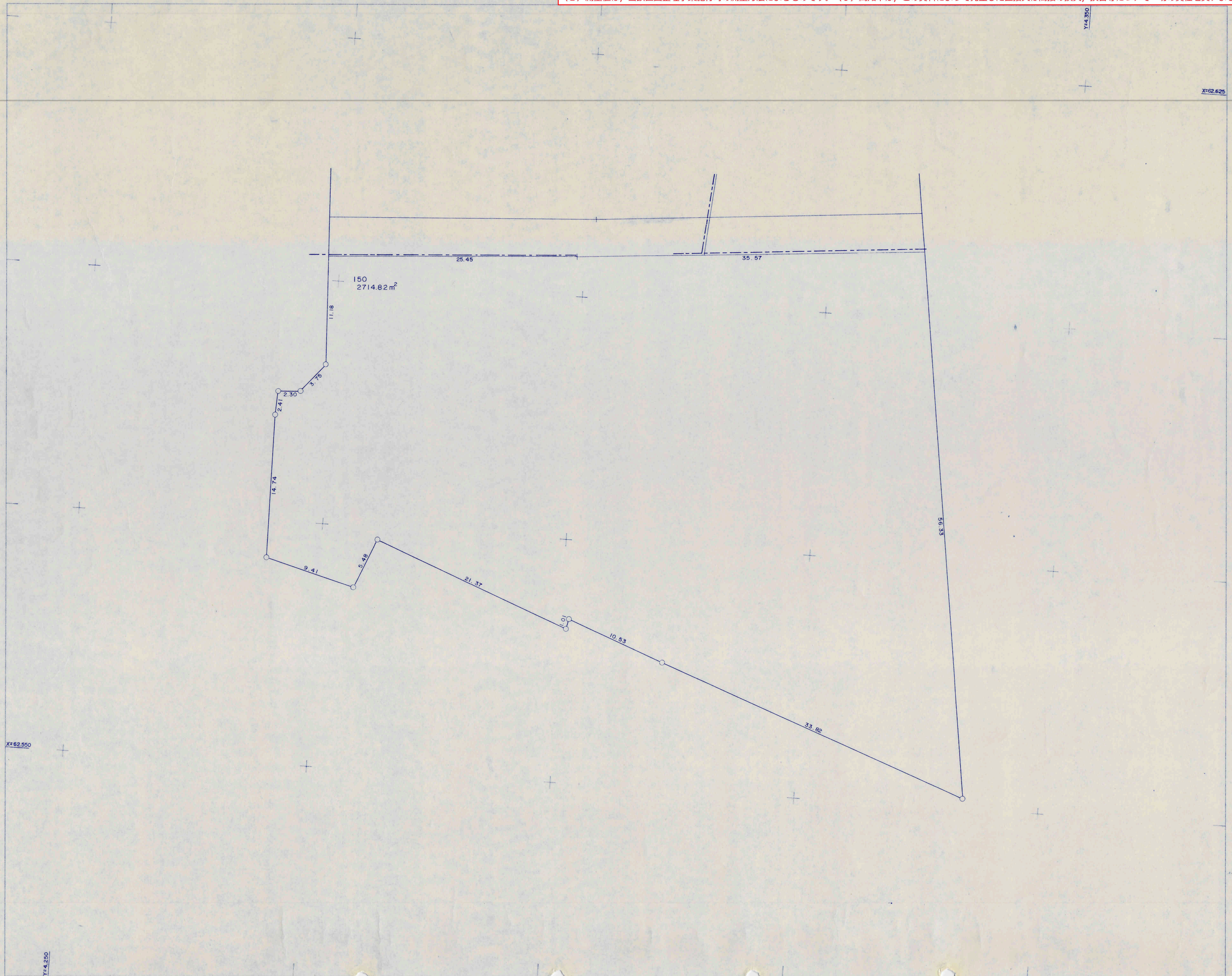


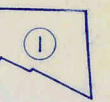
高知市 都市計画課

【留意事項】

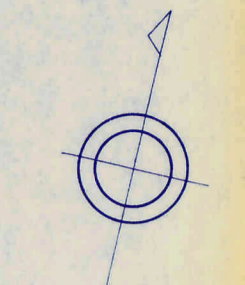
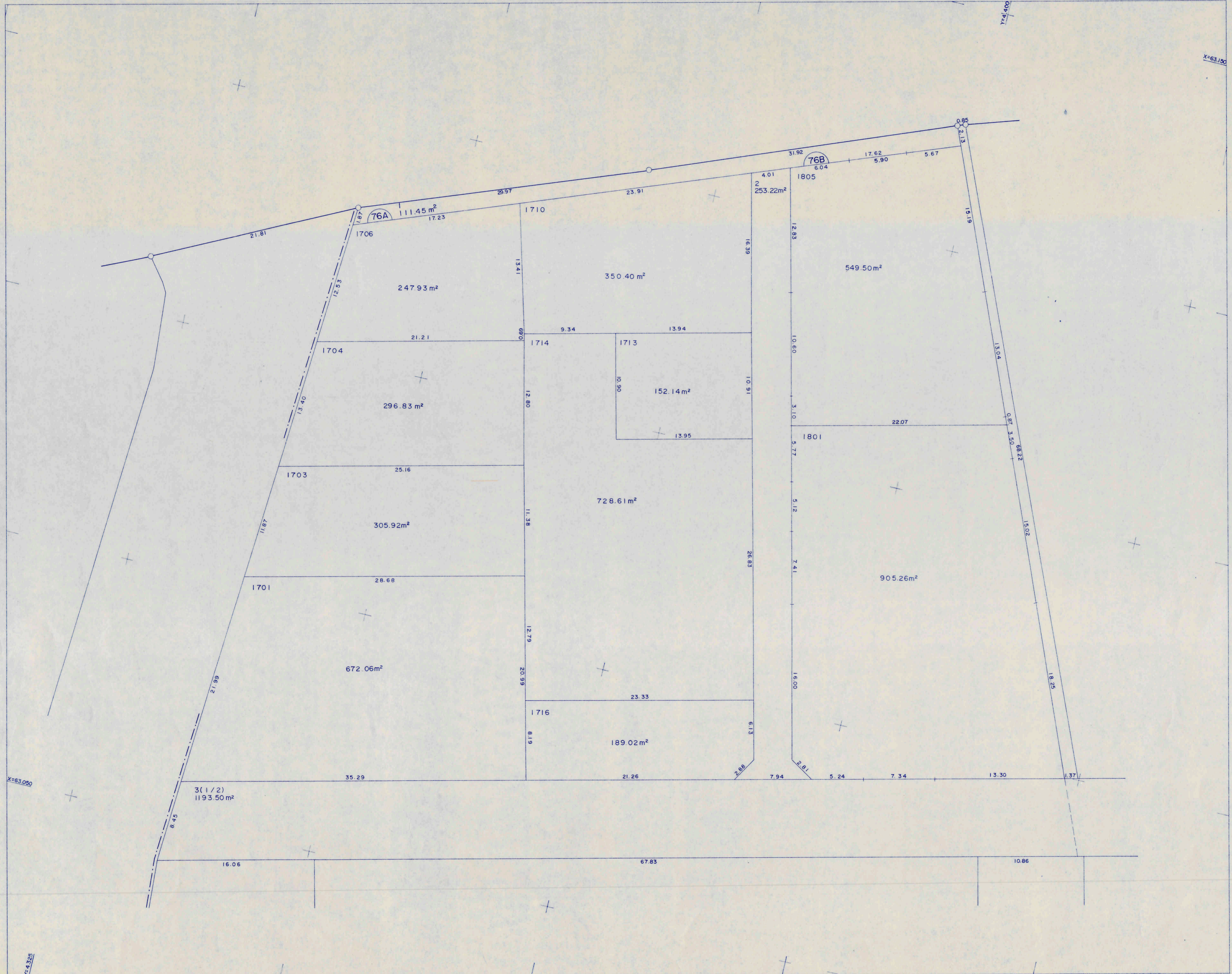
- (1) 資料の記載内容は、換地処分時の状況を示したものであり、現況とは必ずしも一致しないことを十分に認識し、参考資料としてのみ利用してください。
- (2) 測量値は、当該区画整理事業施行時の測量方法によるものです。(3) 高知市は、この資料によって発生した直接又は間接の損失、損害等について一切の責任を負いません。



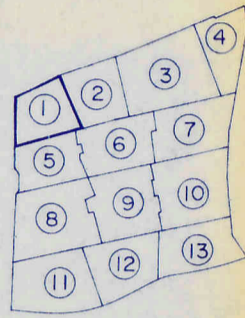
隣図見出



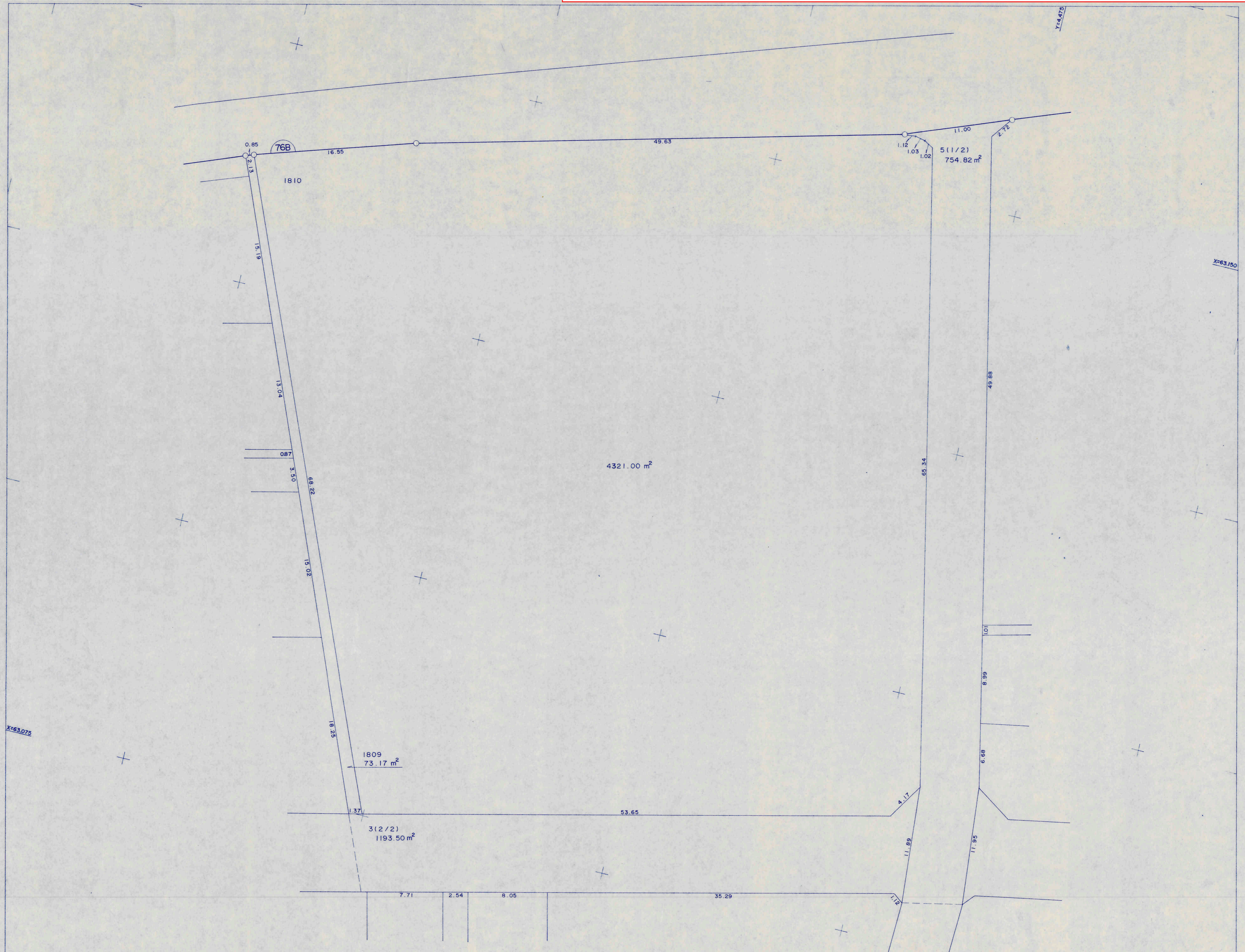
高知市 都市計画課
 【留意事項】
 (1) 資料の記載内容は、換地処分時の状況を示したものであり、現況とは必ずしも一致しないことを十分に認識し、参考資料としてのみ利用してください。
 (2) 測量値は、当該区画整理事業施行時の測量方法によるものです。(3) 高知市は、この資料によって発生した直接又は間接の損失、損害等について一切の責任を負いません。



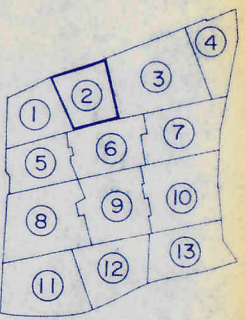
隣図見出



高知市 都市計画課
 【留意事項】
 (1) 資料の記載内容は、換地処分時の状況を示したものであり、現況とは必ずしも一致しないことを十分に認識し、参考資料としてのみ利用してください。
 (2) 測量値は、当該区画整理事業施行時の測量方法によるものです。(3) 高知市は、この資料によって発生した直接又は間接の損失、損害等について一切の責任を負いません。



隣図見出



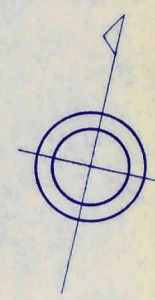
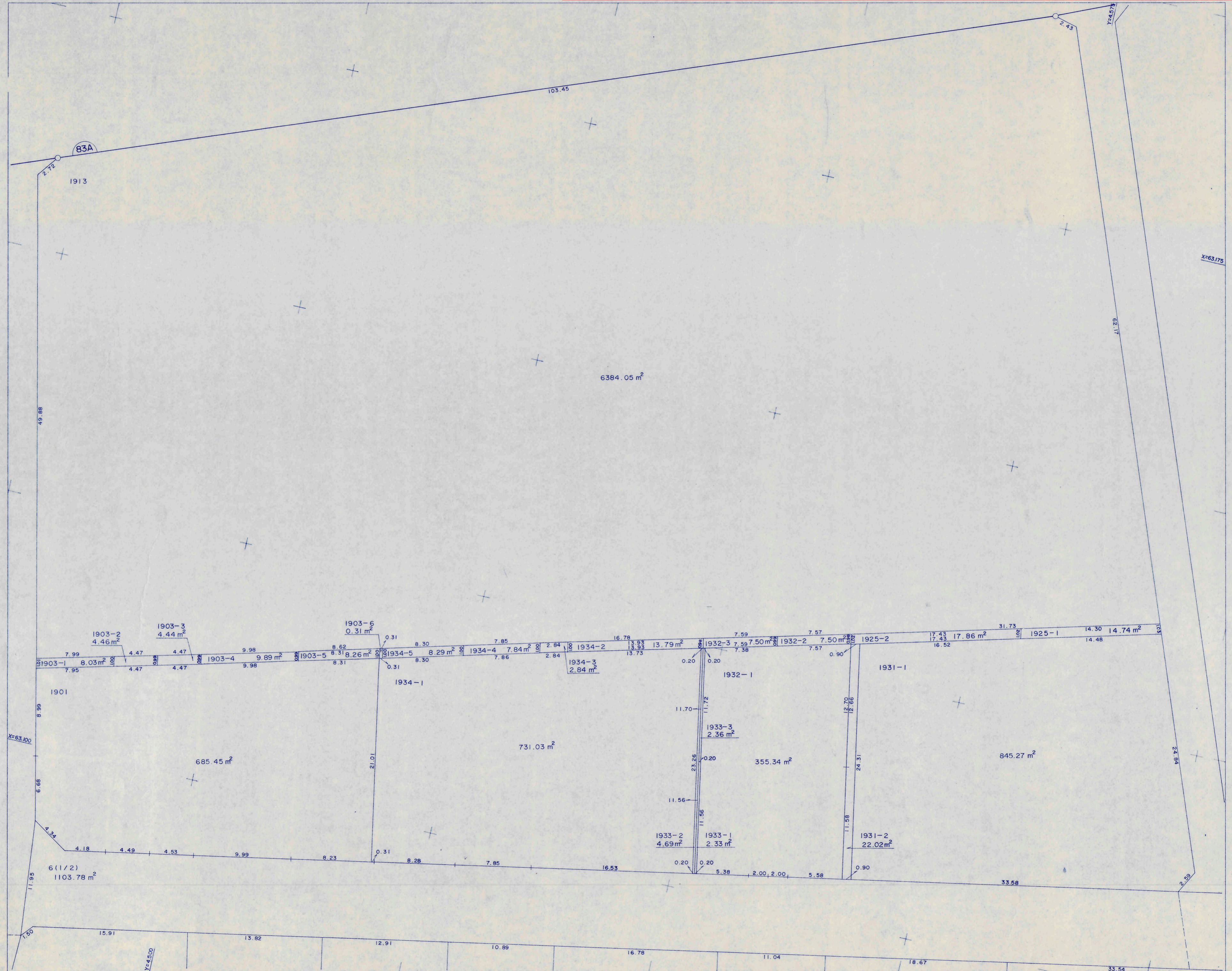
X=63.150

X=63.075

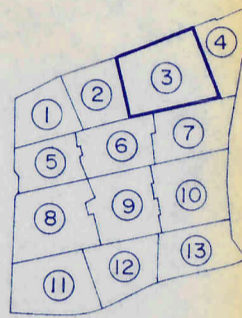
高知市 都市計画課

【留意事項】

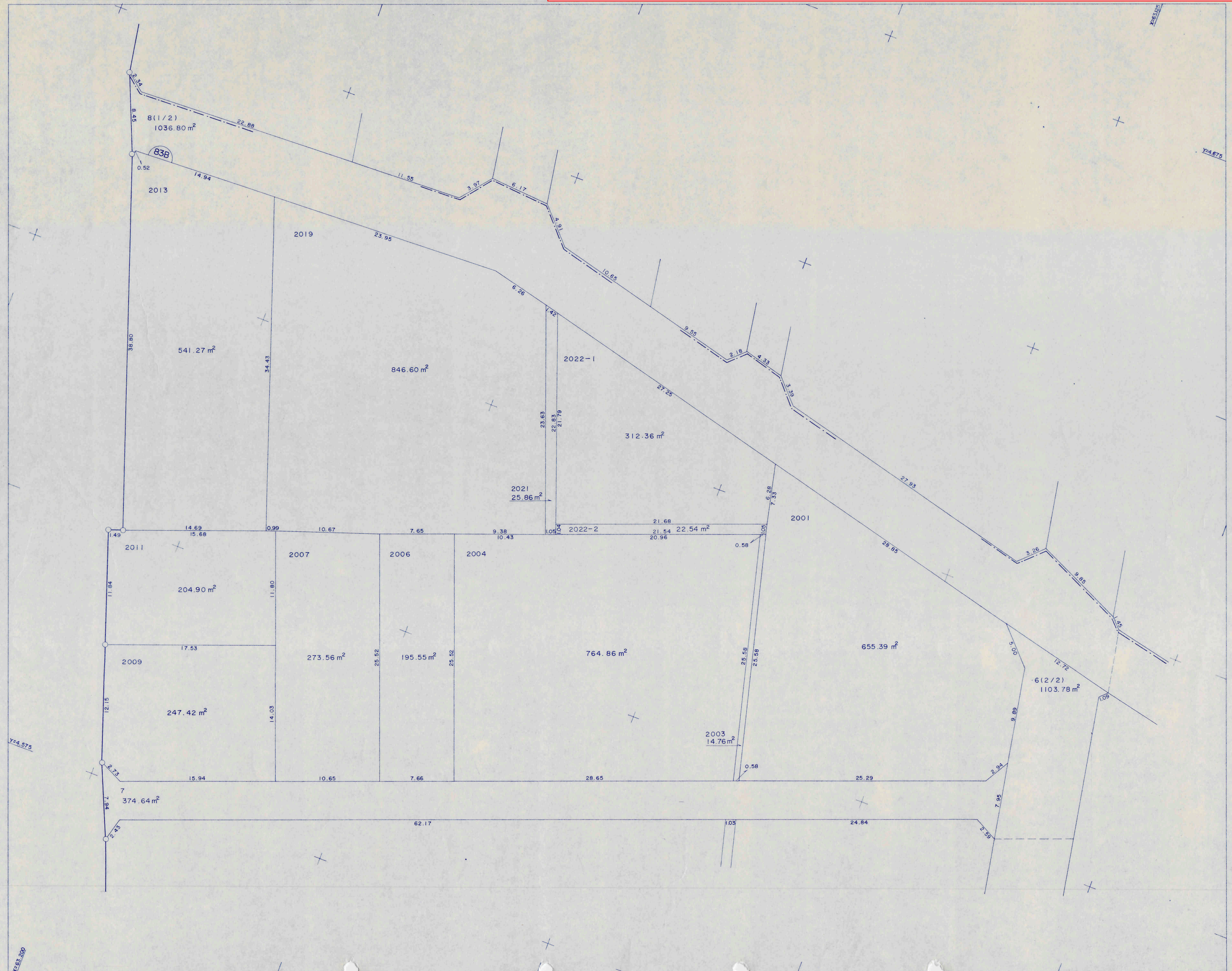
(1) 資料の記載内容は、換地処分時の状況を示したものであり、現況とは必ずしも一致しないことを十分に認識し、参考資料としてのみ利用してください。
(2) 測量値は、当該区画整理事業施行時の測量方法によるものです。(3) 高知市は、この資料によって発生した直接又は間接の損失、損害等について一切の責任を負いません。



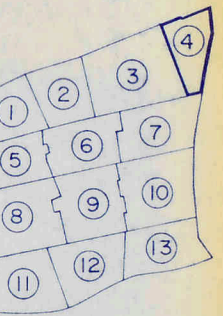
隣図見出



高知市 都市計画課
 【留意事項】
 (1) 資料の記載内容は、換地処分時の状況を示したものであり、現況とは必ずしも一致しないことを十分に認識し、参考資料としてのみ利用してください。
 (2) 測量値は、当該区画整理事業施行時の測量方法によるものです。(3) 高知市は、この資料によって発生した直接又は間接の損失、損害等について一切の責任を負いません。



隣図見出



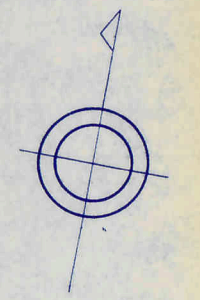
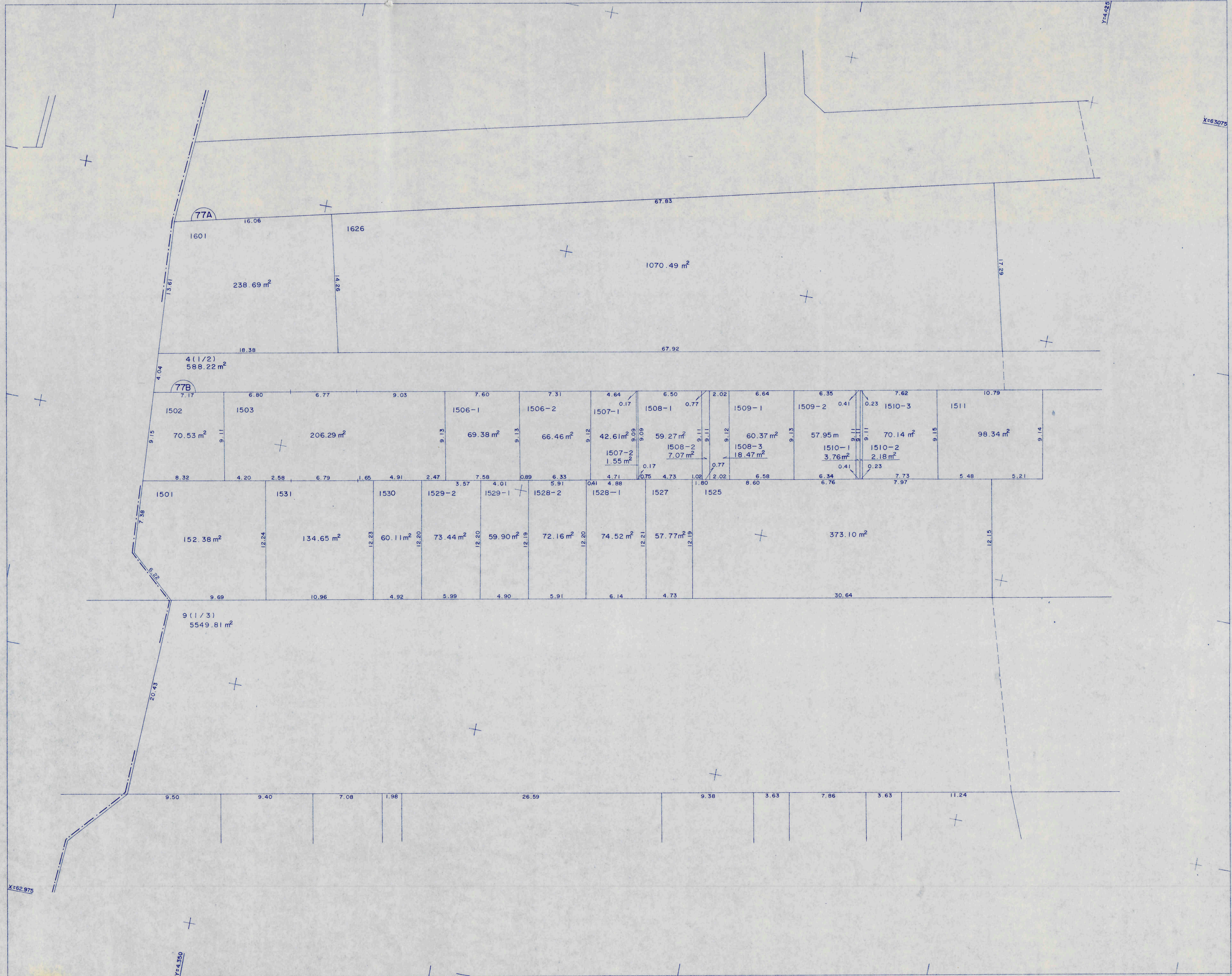
Y=4.575

X=85.200

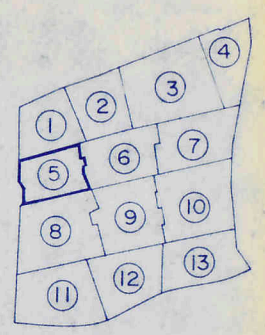
高知市 都市計画課

【留意事項】

- (1) 資料の記載内容は、換地処分時の状況を示したものであり、現況とは必ずしも一致しないことを十分に認識し、参考資料としてのみ利用してください。
- (2) 測量値は、当該区画整理事業施行時の測量方法によるものです。(3) 高知市は、この資料によって発生した直接又は間接の損失、損害等について一切の責任を負いません。



隣図見出



X=62.975

Y=4.350

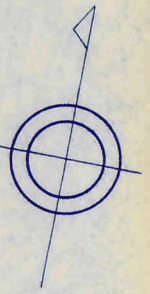
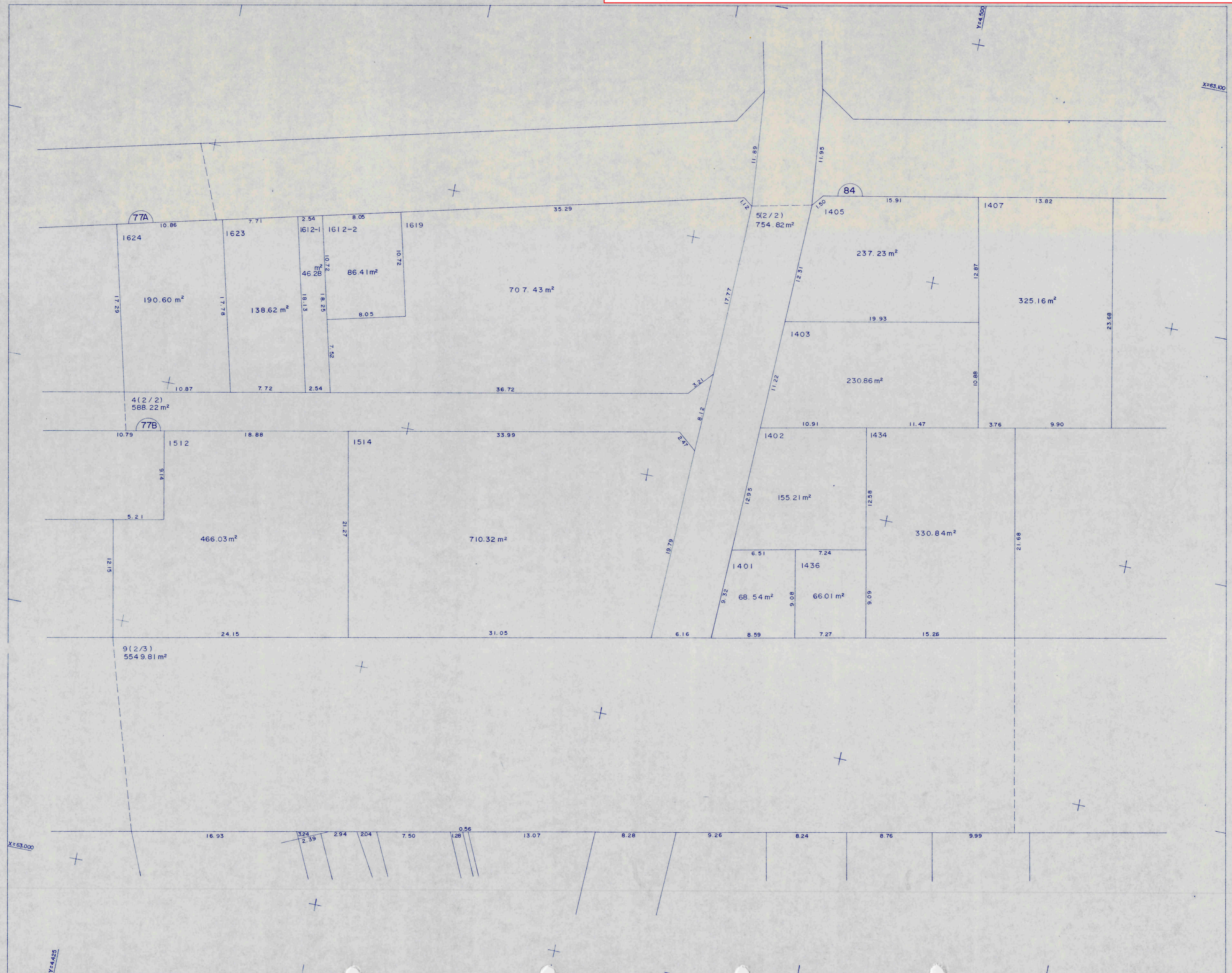
X=63075

Y=4.425

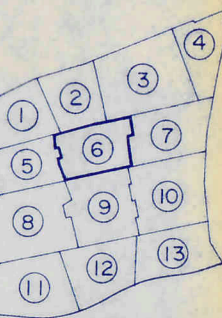
高知市 都市計画課

【留意事項】

- (1) 資料の記載内容は、換地処分時の状況を示したものであり、現況とは必ずしも一致しないことを十分に認識し、参考資料としてのみ利用してください。
- (2) 測量値は、当該区画整理事業施行時の測量方法によるものです。(3) 高知市は、この資料によって発生した直接又は間接の損失、損害等について一切の責任を負いません。



隣図見出



X=63,000

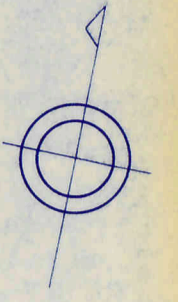
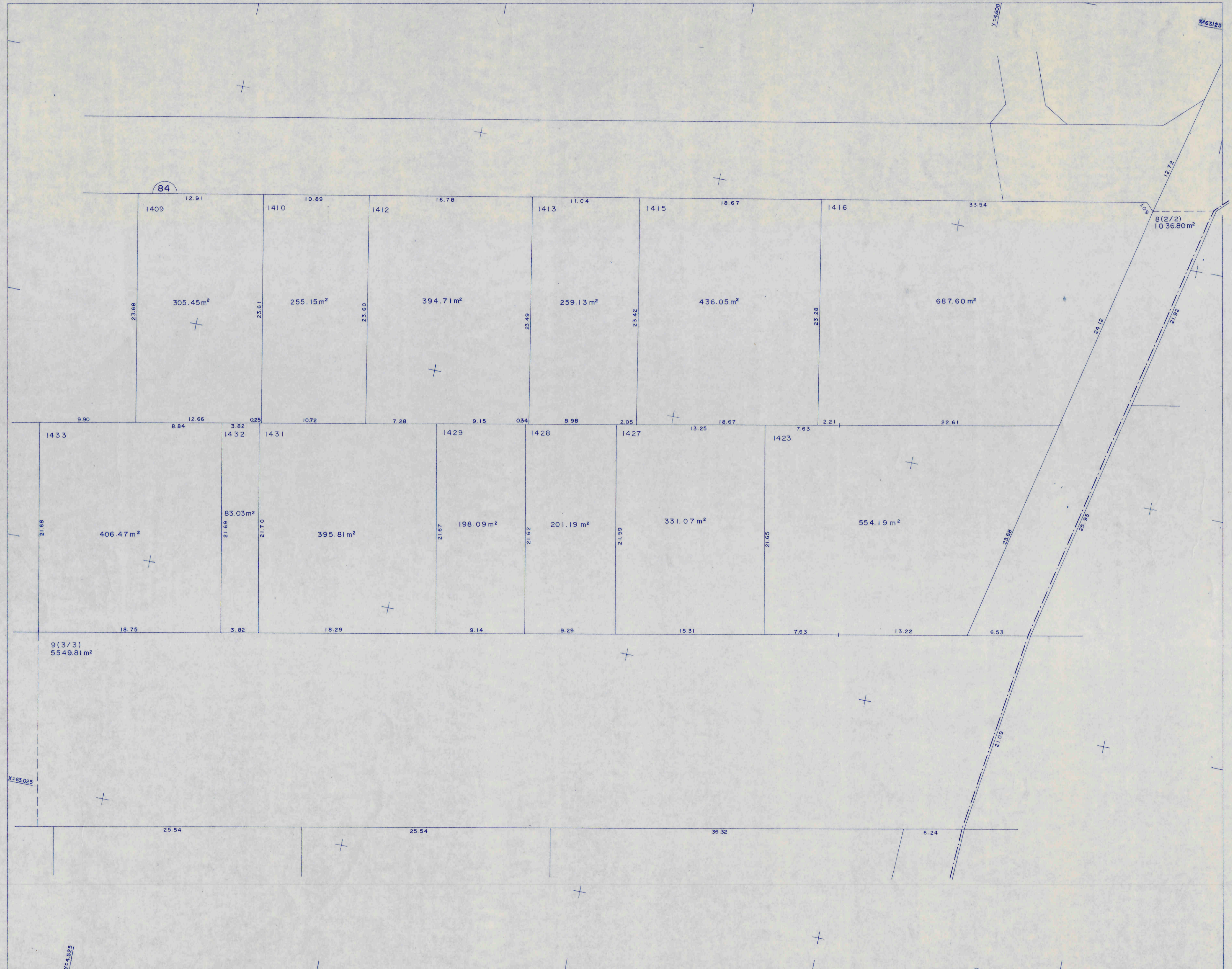
Y=4,425

高知市 都市計画課

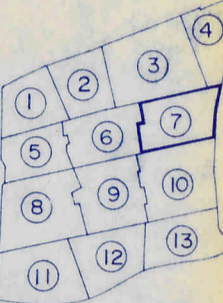
【留意事項】

(1) 資料の記載内容は、換地処分時の状況を示したものであり、現況とは必ずしも一致しないことを十分に認識し、参考資料としてのみ利用してください。

(2) 測量値は、当該区画整理事業施行時の測量方法によるものです。(3) 高知市は、この資料によって発生した直接又は間接の損失、損害等について一切の責任を負いません。



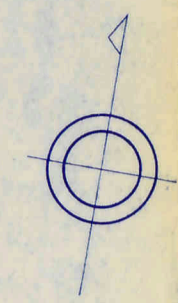
隣図見出



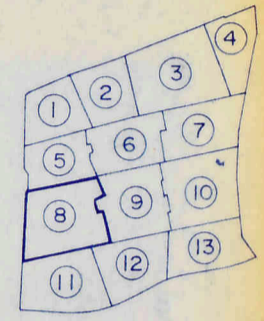
高知市 都市計画課

【留意事項】

- (1) 資料の記載内容は、換地処分時の状況を示したものであり、現況とは必ずしも一致しないことを十分に認識し、参考資料としてのみ利用してください。
- (2) 測量値は、当該区画整理事業施行時の測量方法によるものです。(3) 高知市は、この資料によって発生した直接又は間接の損失、損害等について一切の責任を負いません。



隣図見出

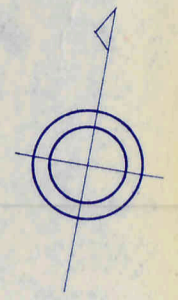


高知市 都市計画課

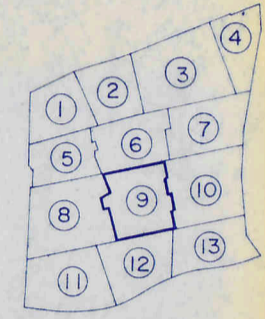
【留意事項】

(1) 資料の記載内容は、換地処分時の状況を示したものであり、現況とは必ずしも一致しないことを十分に認識し、参考資料としてのみ利用してください。

(2) 測量値は、当該区画整理事業施行時の測量方法によるものです。(3) 高知市は、この資料によって発生した直接又は間接の損失、損害等について一切の責任を負いません。



隣図見出



X=62,925

Y=4,425

X=63,000

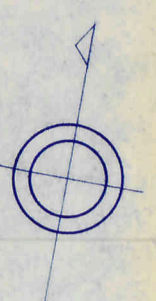
Y=4,425

高知市 都市計画課

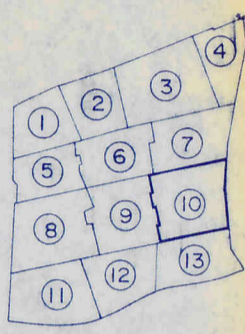
【留意事項】

(1) 資料の記載内容は、換地処分時の状況を示したものであり、現況とは必ずしも一致しないことを十分に認識し、参考資料としてのみ利用してください。

(2) 測量値は、当該区画整理事業施行時の測量方法によるものです。(3) 高知市は、この資料によって発生した直接又は間接の損失、損害等について一切の責任を負いません。



隣図見出



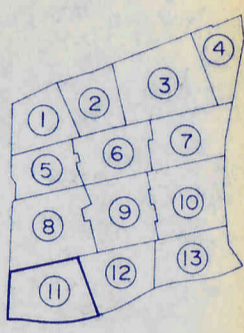
高知市 都市計画課

【留意事項】

(1) 資料の記載内容は、換地処分時の状況を示したものであり、現況とは必ずしも一致しないことを十分に認識し、参考資料としてのみ利用してください。
(2) 測量値は、当該区画整理事業施行時の測量方法によるものです。(3) 高知市は、この資料によって発生した直接又は間接の損失、損害等について一切の責任を負いません。



隣図見出

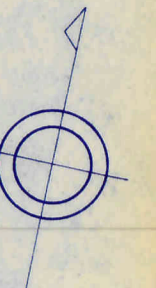


高知市 都市計画課

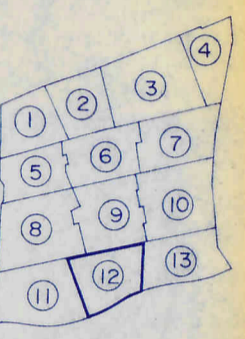
【留意事項】

(1) 資料の記載内容は、換地処分時の状況を示したものであり、現況とは必ずしも一致しないことを十分に認識し、参考資料としてのみ利用してください。

(2) 測量値は、当該区画整理事業施行時の測量方法によるものです。(3) 高知市は、この資料によって発生した直接又は間接の損失、損害等について一切の責任を負いません。



隣図見出



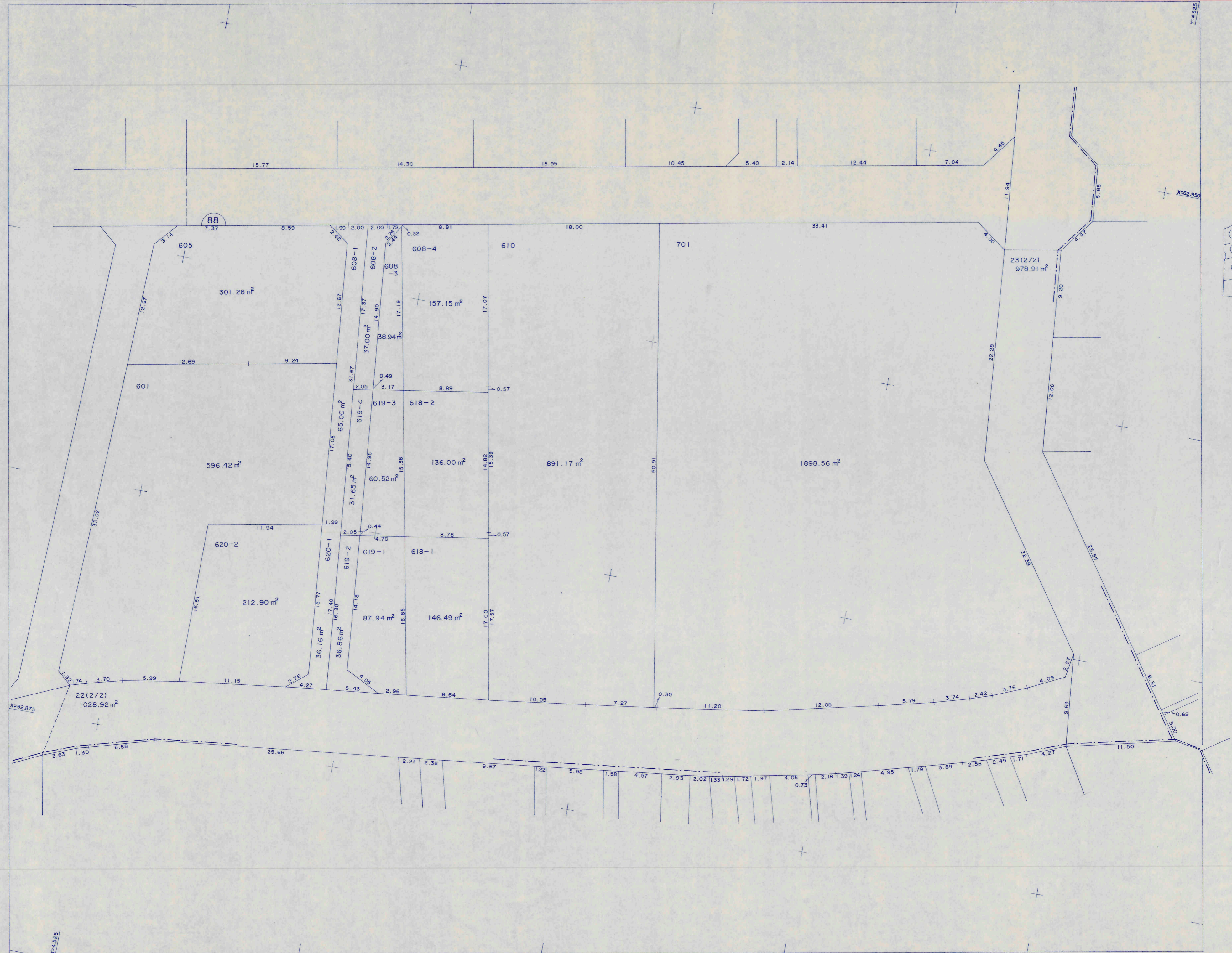
X=62.825

Y=4.525

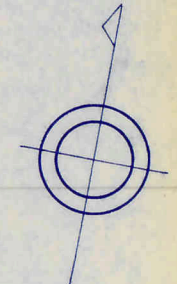
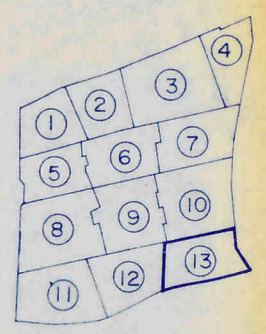
高知市 都市計画課

【留意事項】

(1) 資料の記載内容は、換地処分時の状況を示したものであり、現況とは必ずしも一致しないことを十分に認識し、参考資料としてのみ利用してください。
(2) 測量値は、当該区画整理事業施行時の測量方法によるものです。(3) 高知市は、この資料によって発生した直接又は間接の損失、損害等について一切の責任を負いません。



隣図見出



Y=4,825

X=62,875

X=62,950

Y=4,825