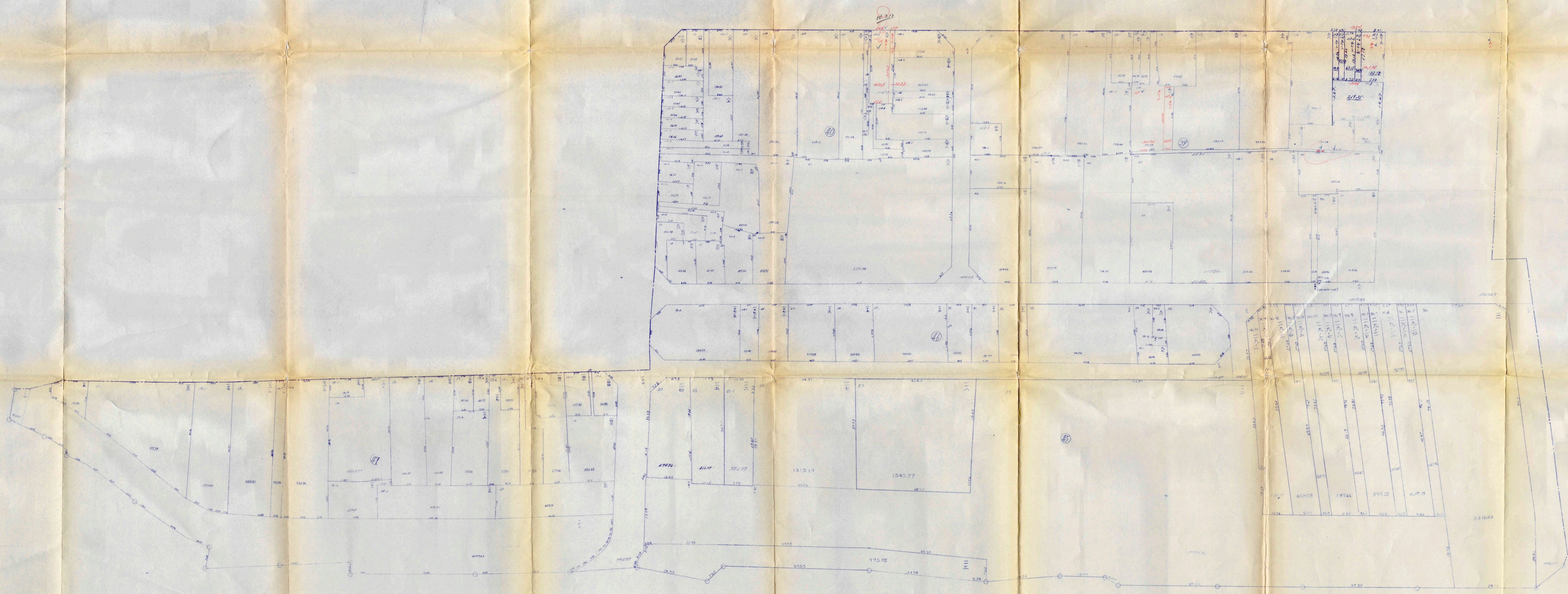


高地広域都市計画事業復興土地区画整理事業
第二工区 確定図 1/500 鷹匠町二丁目

高知市 都市計画課

- 【留意事項】
- (1) 資料の記載内容は、換地処分時の状況を示したものであり、現況とは必ずしも一致しないことを十分に認識し、参考資料としてのみ利用してください。
 - (2) 測量値は、当該区画整理事業施行時の測量方法によるものです。
 - (3) 高知市は、この資料によって発生した直接又は間接の損失、損害等について一切の責任を負いません。



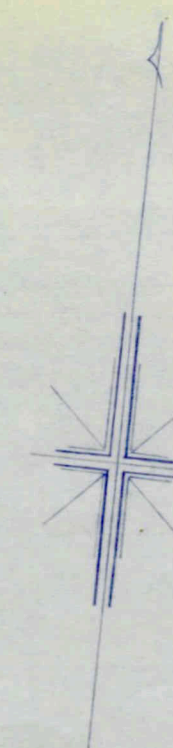
凡 例	
区域線	—○—
町 境	—○—
単 位	m.m.
街区番号	②
地 番	△

高知広域都市計画事業復興土地区画整理事業

第二工区 確定図

1/500

鷹匠町一丁目



高知市 都市計画課

- 【留意事項】
- (1) 資料の記載内容は、換地処分時の状況を示したものであり、現況とは必ずしも一致しないことを十分に認識し、参考資料としてのみ利用してください。
 - (2) 測量値は、当該区画整理事業施行時の測量方法によるものです。
 - (3) 高知市は、この資料によって発生した直接又は間接の損失、損害等について一切の責任を負いません。

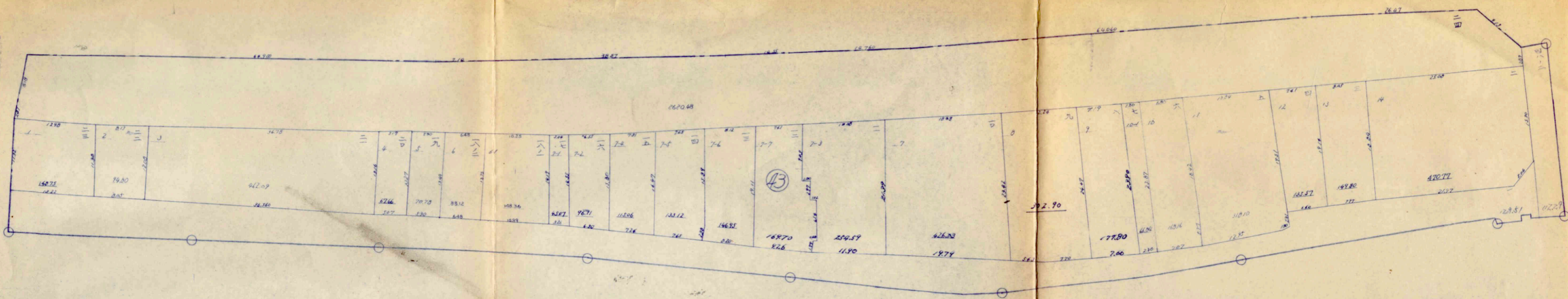
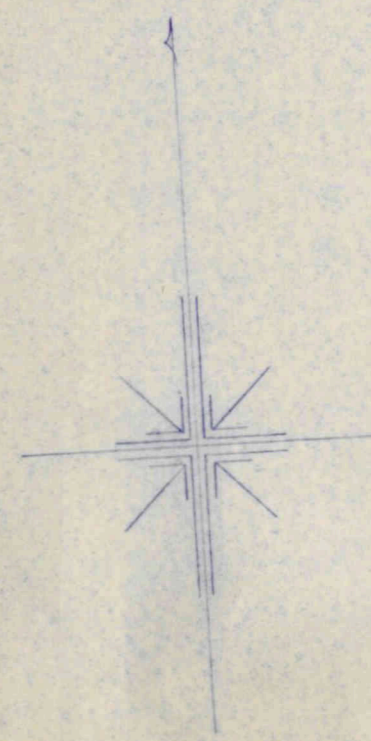


凡	例
区域境	—○—
町境	—
単位	m.m.
街区番号	12
地番	六

高地広域都市計画事業復興土地地区画整理事業
第二工区 確定図 1/500 唐人町 其ノ一

高知市 都市計画課

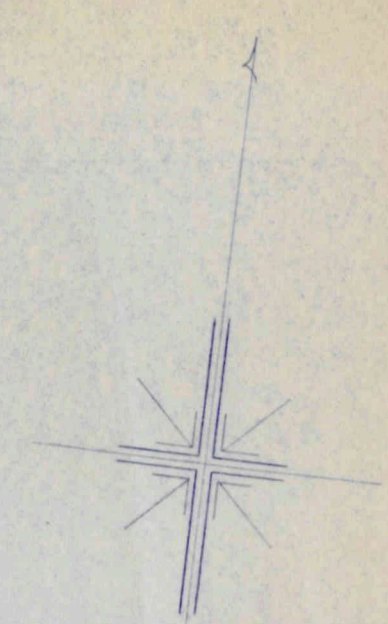
- 【留意事項】**
- (1) 資料の記載内容は、換地処分時の状況を示したものであり、現況とは必ずしも一致しないことを十分に認識し、参考資料としてのみ利用してください。
 - (2) 測量値は、当該区画整理事業施行時の測量方法によるものです。
 - (3) 高知市は、この資料によって発生した直接又は間接の損失、損害等について一切の責任を負いません。



凡	例
区域境	—○—○—
町境	———
単位	m. m.
街区番号	12
地番	二六

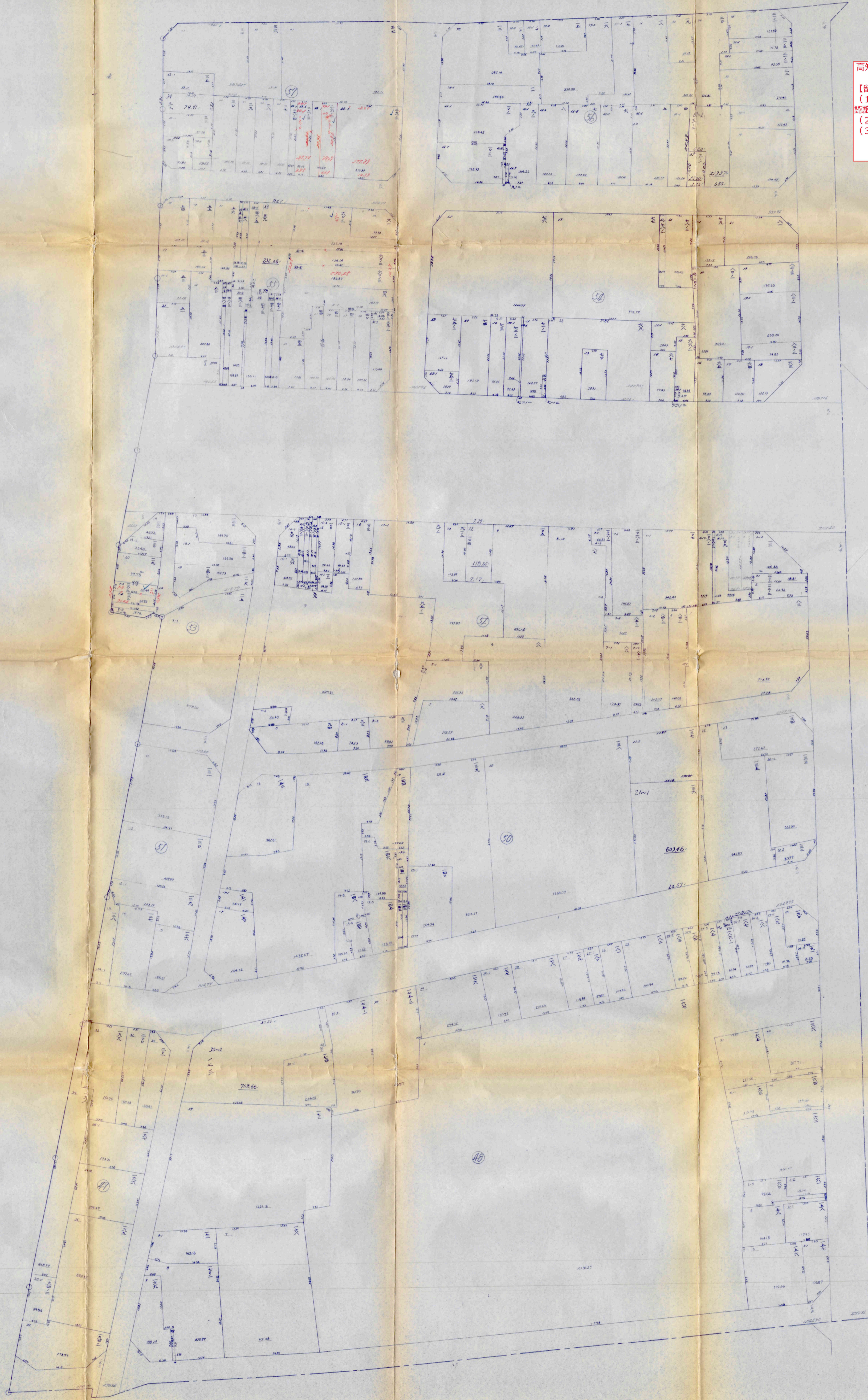
高知広域都市計画事業復興土地区画整理事業

第二工区 確定図 $\frac{1}{500}$ 升形



高知市 都市計画課

【留意事項】
(1) 資料の記載内容は、換地処分時の状況を示したものであり、現況とは必ずしも一致しないことを十分に認識し、参考資料としてのみ利用してください。
(2) 測量値は、当該区画整理事業施行時の測量方法によるものです。
(3) 高知市は、この資料によって発生した直接又は間接の損失、損害等について一切の責任を負いません。



凡	例
区域境	—○—
町境	—
単位	m. m.
街区番号	⑩
地番	六

高知広域都市計画事業復興土地区画整理事業

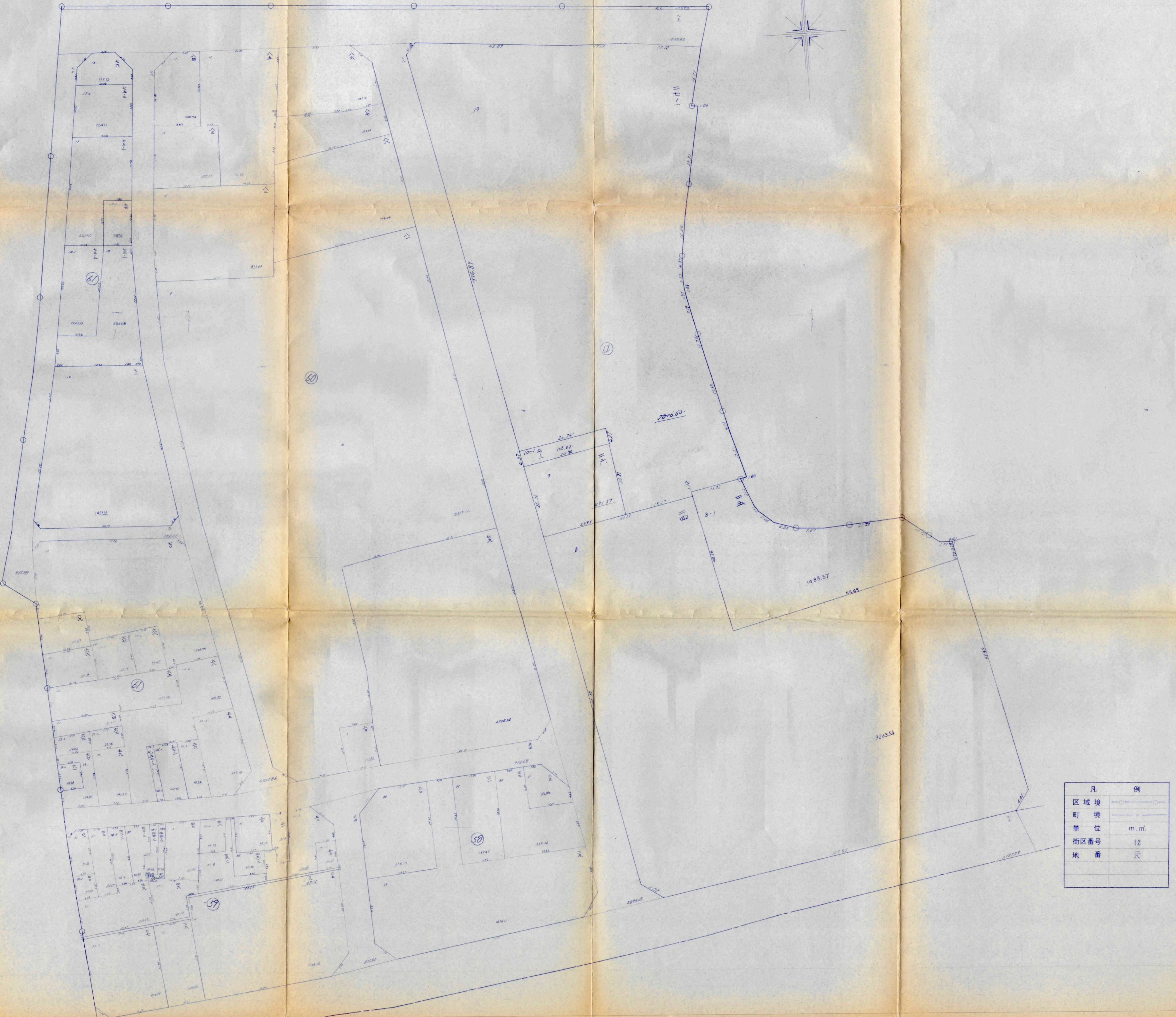
第二工区 確定図 $\frac{1}{500}$

丸ノ内一丁目 其ノ一

高知市 都市計画課

【留意事項】

- (1) 資料の記載内容は、換地処分時の状況を示したものであり、現況とは必ずしも一致しないことを十分に認識し、参考資料としてのみ利用してください。
- (2) 測量値は、当該区画整理事業施行時の測量方法によるものです。
- (3) 高知市は、この資料によって発生した直接又は間接の損失、損害等について一切の責任を負いません。



凡	例
区域境	○—○—○—○
町境	—
単位	m, m ²
街区番号	12
地番	六

高知広域都市計画事業復興土地区画整理事業

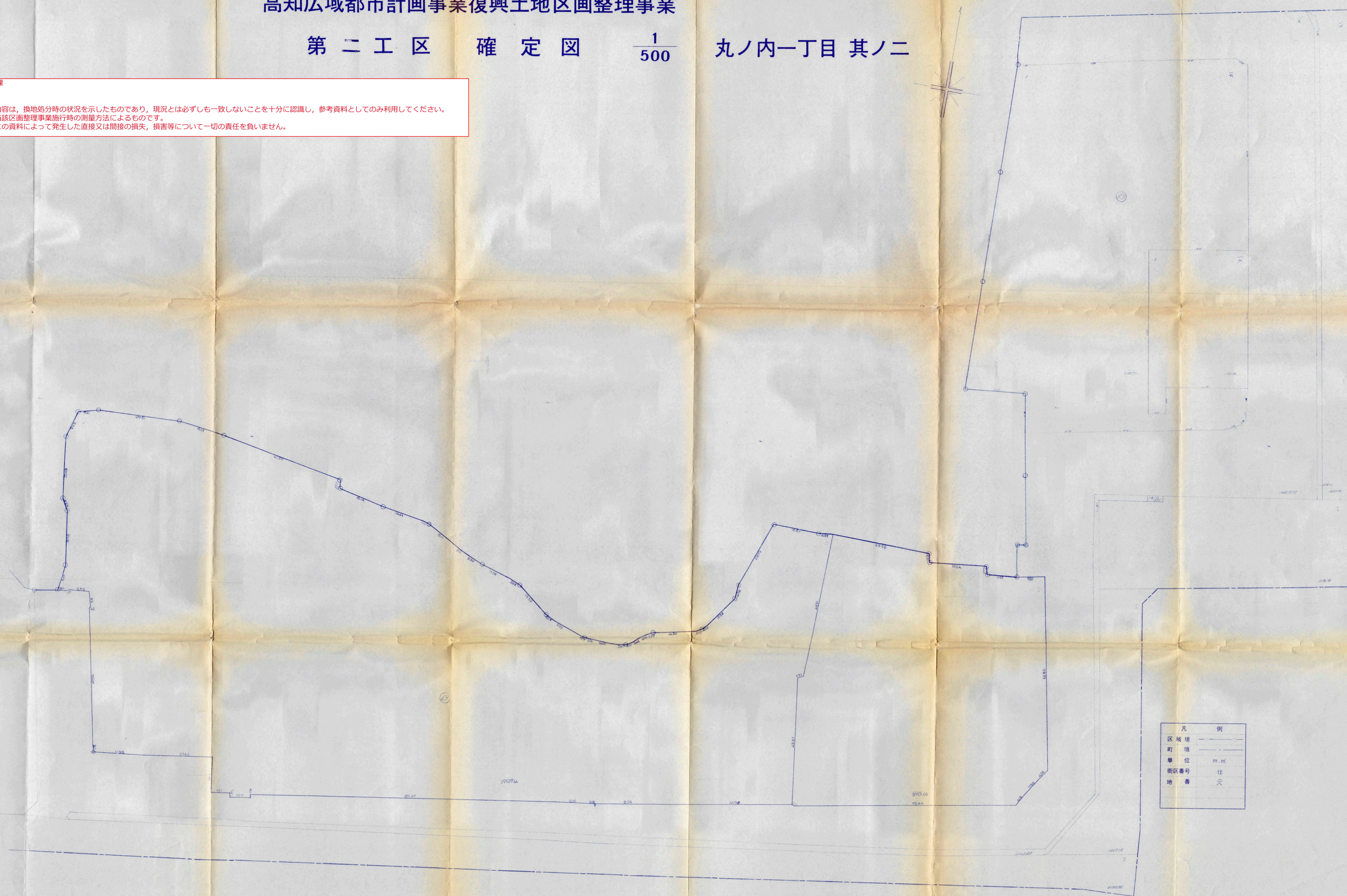
第二工区 確定図 $\frac{1}{500}$

丸ノ内一丁目 其ノ二

高知市 都市計画課

【留意事項】

- (1) 資料の記載内容は、換地処分時の状況を示したものであり、現況とは必ずしも一致しないことを十分に認識し、参考資料としてのみ利用してください。
- (2) 測量値は、当該区画整理事業施行時の測量方法によるものです。
- (3) 高知市は、この資料によって発生した直接又は間接の損失、損害等について一切の責任を負いません。



凡 例	
区域境	———
町 境	———
単 位	m.m.
街区番号	12
地 番	三六