

【留意事項】

- (1) 資料の記載内容は、換地処分時の状況を示したものであり、現況とは必ずしも一致しないことを十分に認識し、参考資料としてのみ利用してください。
- (2) 測量値は、当該区画整理事業施行時の測量方法によるものです。
- (3) 高知市は、この資料によって発生した直接又は間接の損失、損害等について一切の責任を負いません。

# 高知広域都市計画事業復興土地区画整理事業

## 第三工区 確定図 $\frac{1}{500}$ 与力町



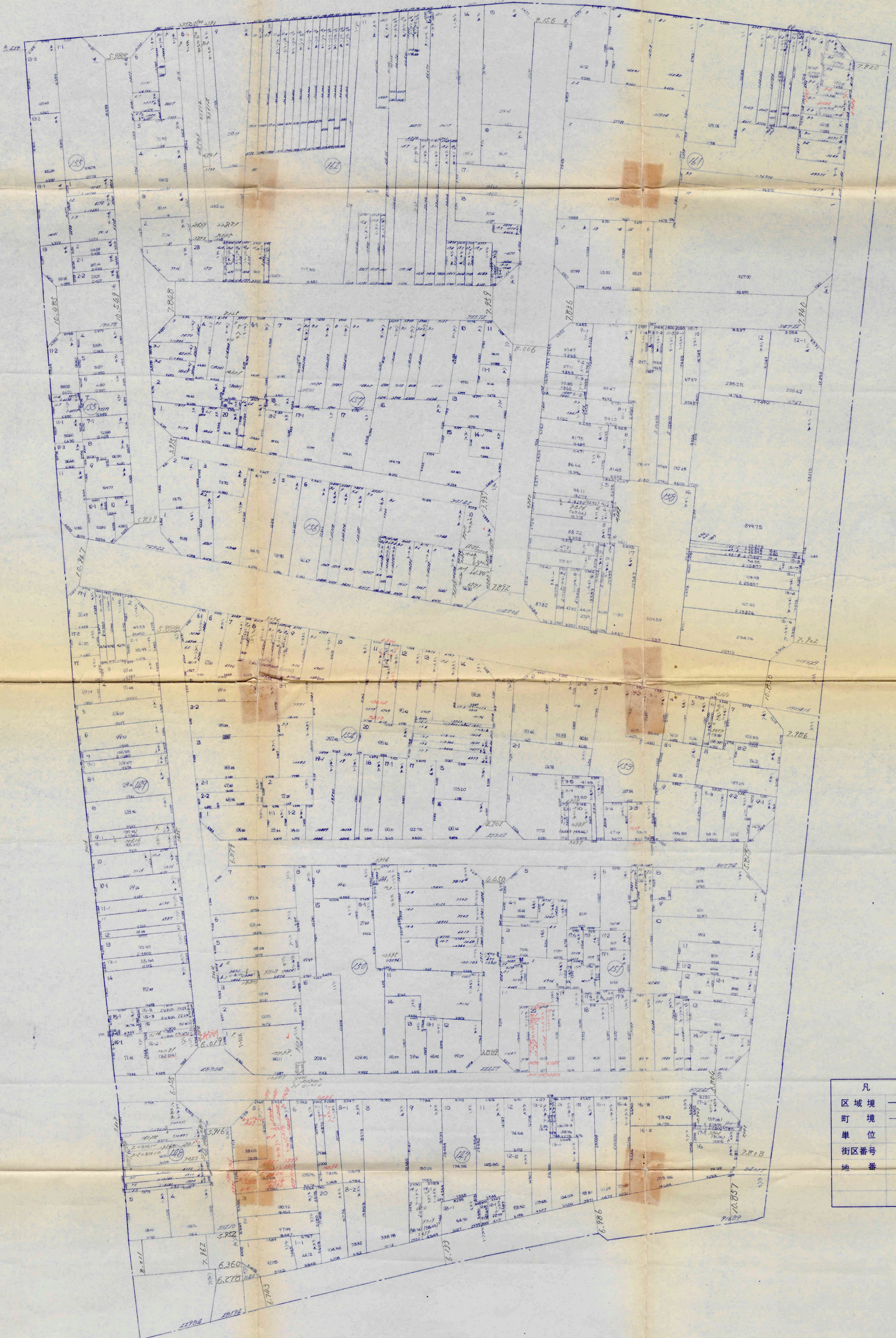
# 高知広域都市計画事業復興土地区画整理事業

## 第三工区 確定図 $\frac{1}{500}$ 堺町

高知市 都市計画課

### 【留意事項】

- (1) 資料の記載内容は、換地処分時の状況を示したものであり、現況とは必ずしも一致しないことを十分に認識し、参考資料としてのみ利用してください。
- (2) 測量値は、当該区画整理事業施行時の測量方法によるものです。
- (3) 高知市は、この資料によって発生した直接又は間接の損失、損害等について一切の責任を負いません。



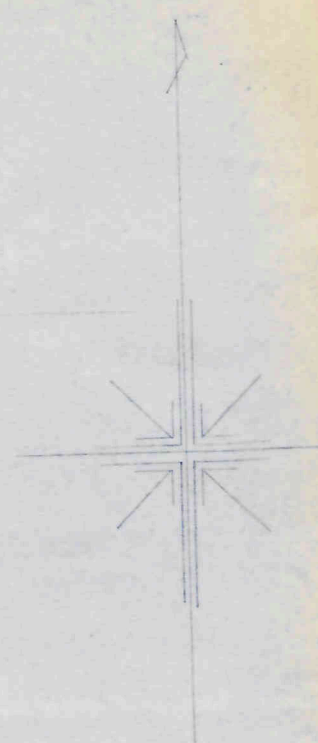
凡 例	
区域境	—○—○—
町 境	———
单 位	m. m.
街区番号	12
地 番	—

# 高知広域都市計画事業復興土地区画整理事業

## 第三工区 確定図

1/500

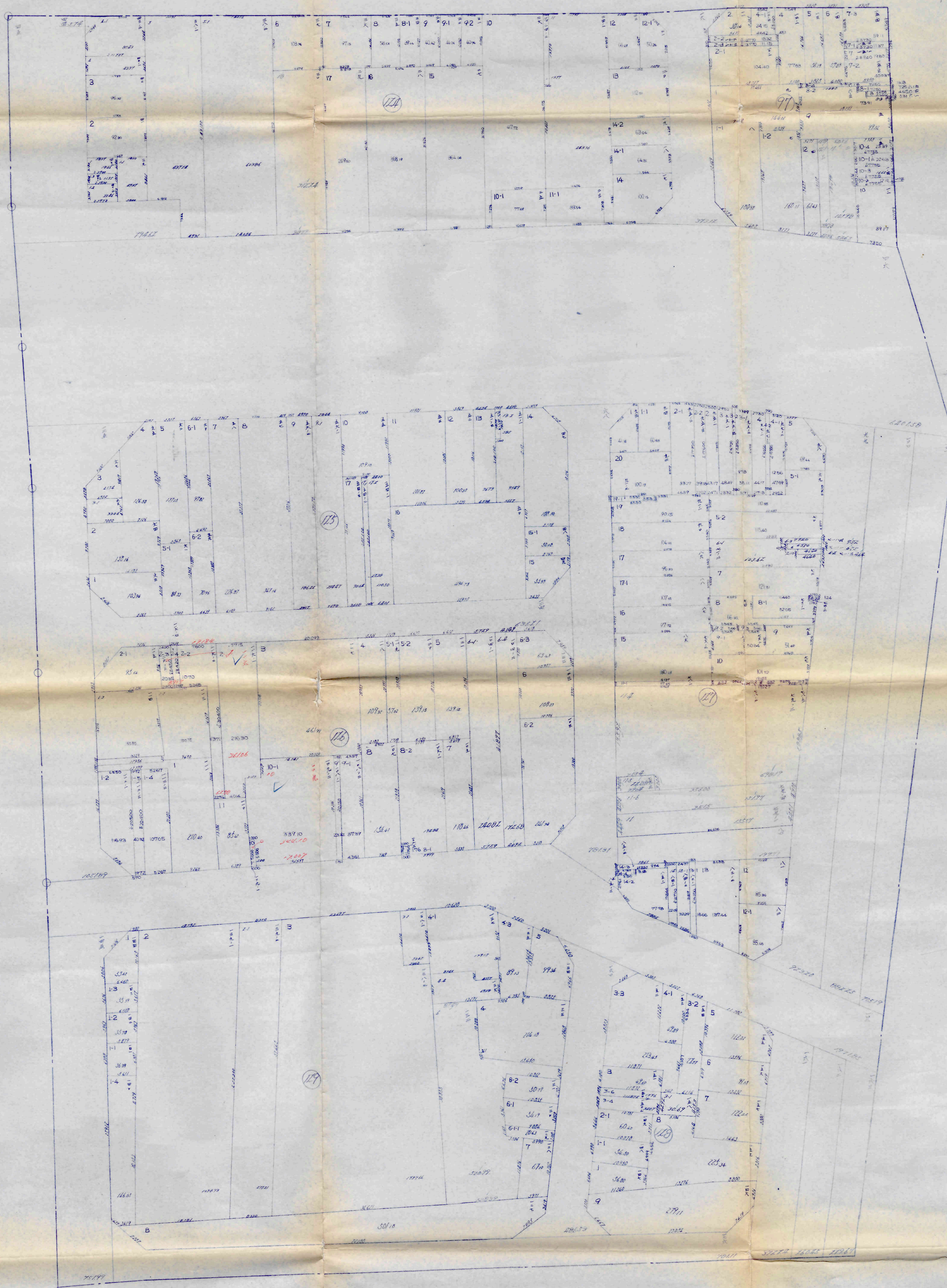
## 本町一丁目



高知市 都市計画課

### 【留意事項】

- (1) 資料の記載内容は、換地処分時の状況を示したものであり、現況とは必ずしも一致しないことを十分に認識し、参考資料としてのみ利用してください。
- (2) 測量値は、当該区画整理事業施行時の測量方法によるものです。
- (3) 高知市は、この資料によって発生した直接又は間接の損失、損害等について一切の責任を負いません。



凡 例	
区域境	○
単位	㎡
街区番号	⑩
地番	二六

# 高知広域都市計画事業復興土地区画整理事業

## 第三工区 確定図

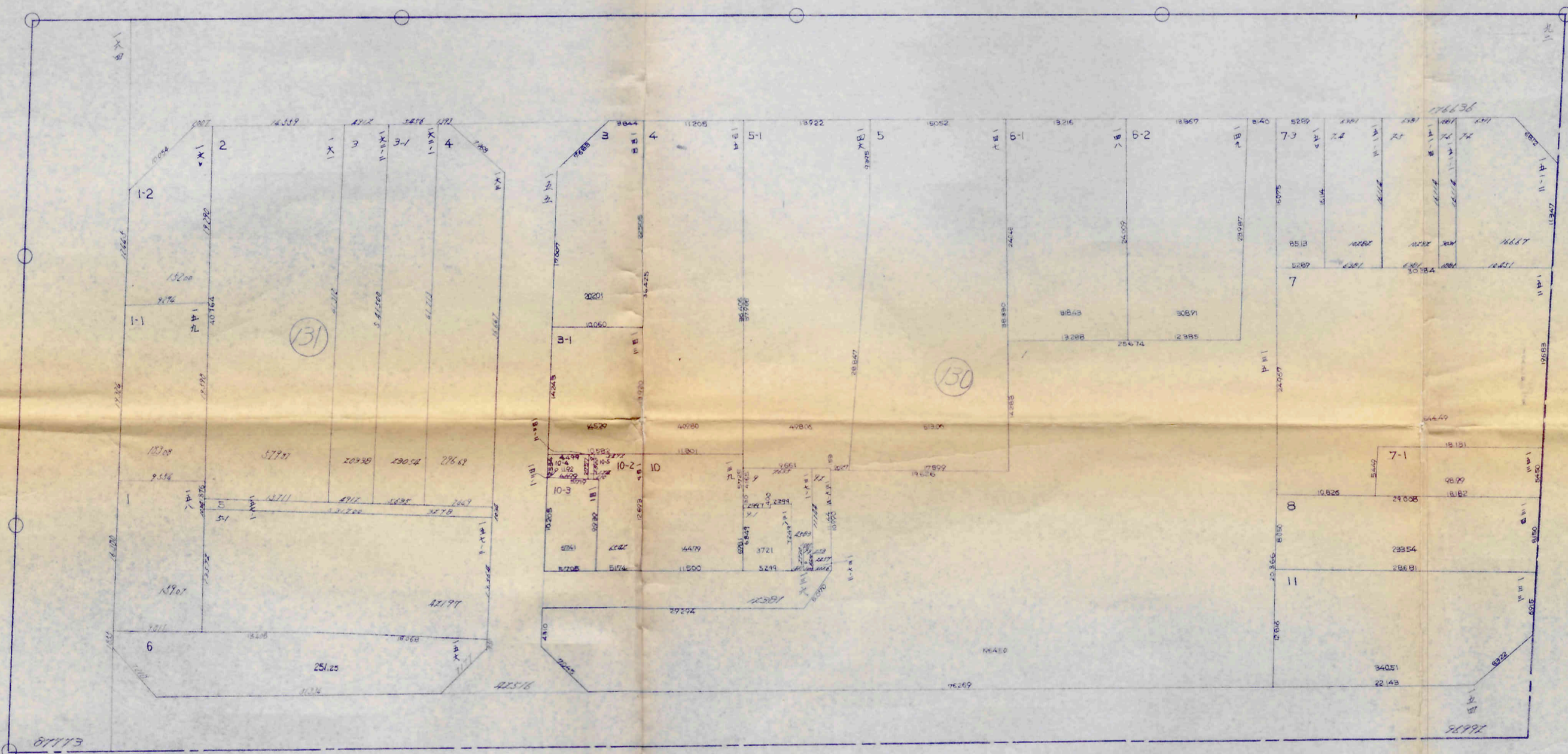
$\frac{1}{500}$

## 本町二丁目

高知市 都市計画課

**【留意事項】**

- (1) 資料の記載内容は、換地処分時の状況を示したものであり、現況とは必ずしも一致しないことを十分に認識し、参考資料としてのみ利用してください。
- (2) 測量値は、当該区画整理事業施行時の測量方法によるものです。
- (3) 高知市は、この資料によって発生した直接又は間接の損失、損害等について一切の責任を負いません。



凡	例
区域境	—○—
町境	—
単位	m.m.
街区番号	12
地番	六

【留意事項】

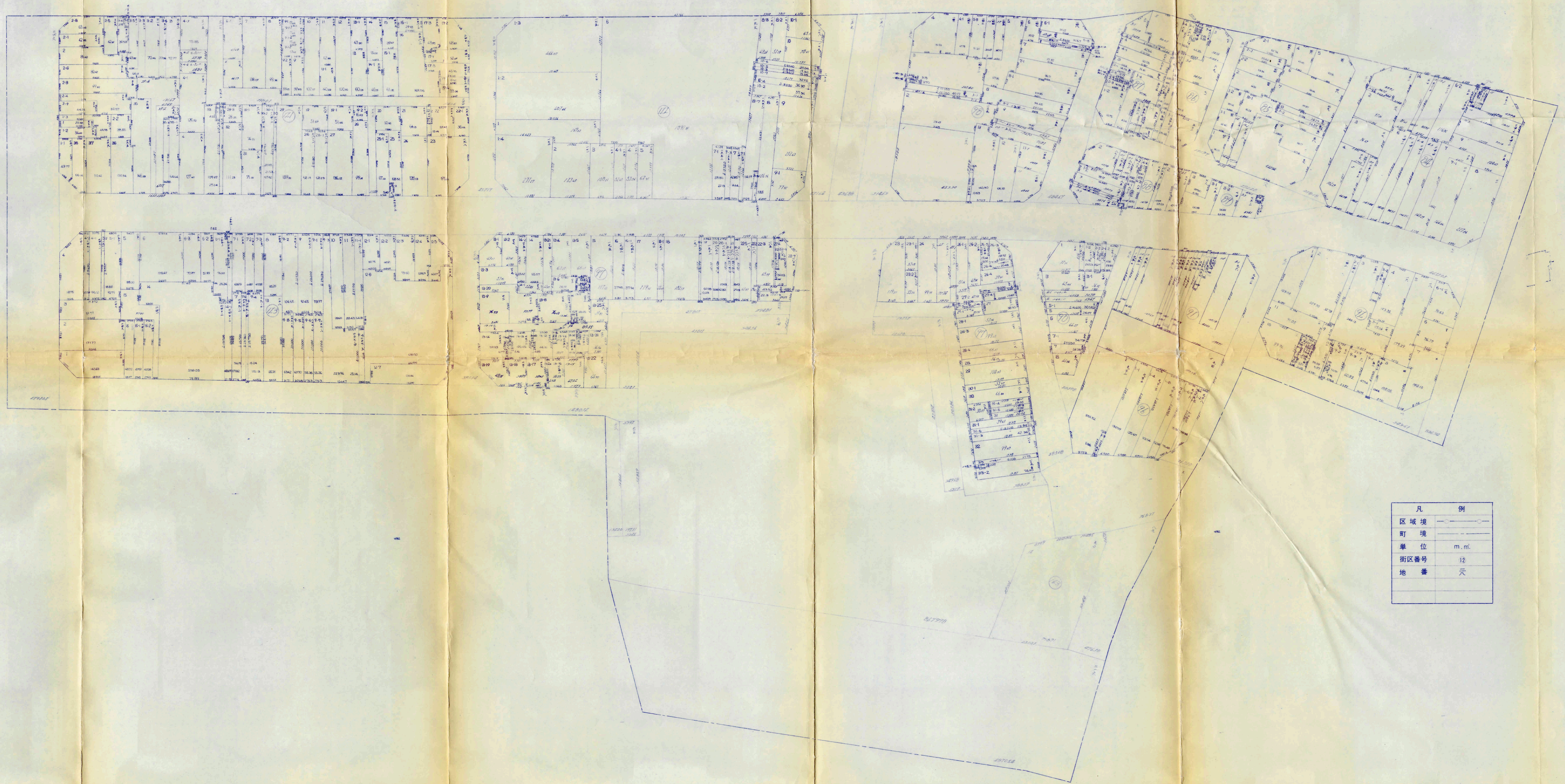
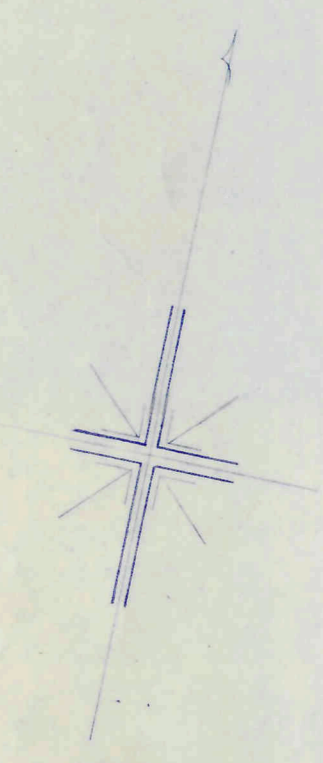
- (1) 資料の記載内容は、換地処分時の状況を示したものであり、現況とは必ずしも一致しないことを十分に認識し、参考資料としてのみ利用してください。
- (2) 測量値は、当該区画整理事業施行時の測量方法によるものです。
- (3) 高知市は、この資料によって発生した直接又は間接の損失、損害等について一切の責任を負いません。

# 高知広域都市計画事業復興土地区画整理事業

## 第三工区 確定図

1/500

## 帯屋町一丁目



凡	例
区域境	—
町境	—
単位	m. m.
街区番号	位
地番	元

【留意事項】

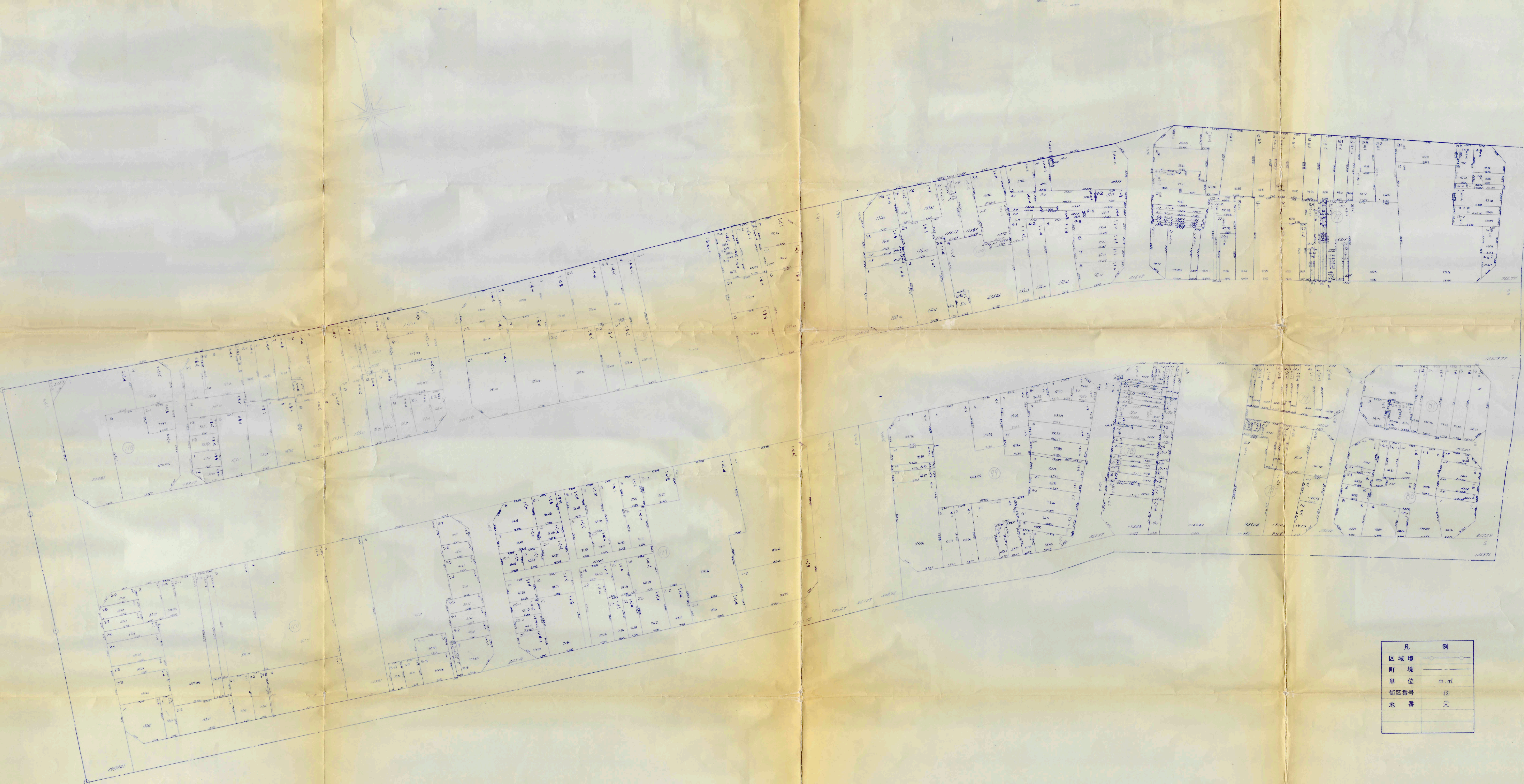
- (1) 資料の記載内容は、換地処分時の状況を示したものであり、現況とは必ずしも一致しないことを十分に認識し、参考資料としてのみ利用してください。
- (2) 測量値は、当該区画整理事業施行時の測量方法によるものです。
- (3) 高知市は、この資料によって発生した直接又は間接の損失、損害等について一切の責任を負いません。

高知広域都市計画事業復興土地区画整理事業

第三工区 確定図

1/500

追手筋一丁目



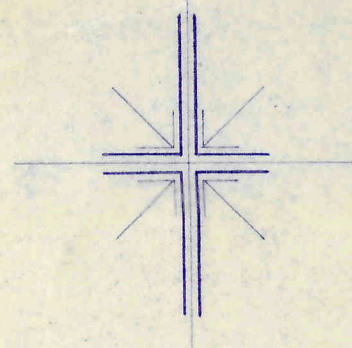
凡 例	
区域境	——
町 境	——
単 位	m <sup>2</sup>
街区番号	12
地 番	云

# 高知広域都市計画事業復興土地区画整理事業

## 第三工区 確定図

1/500

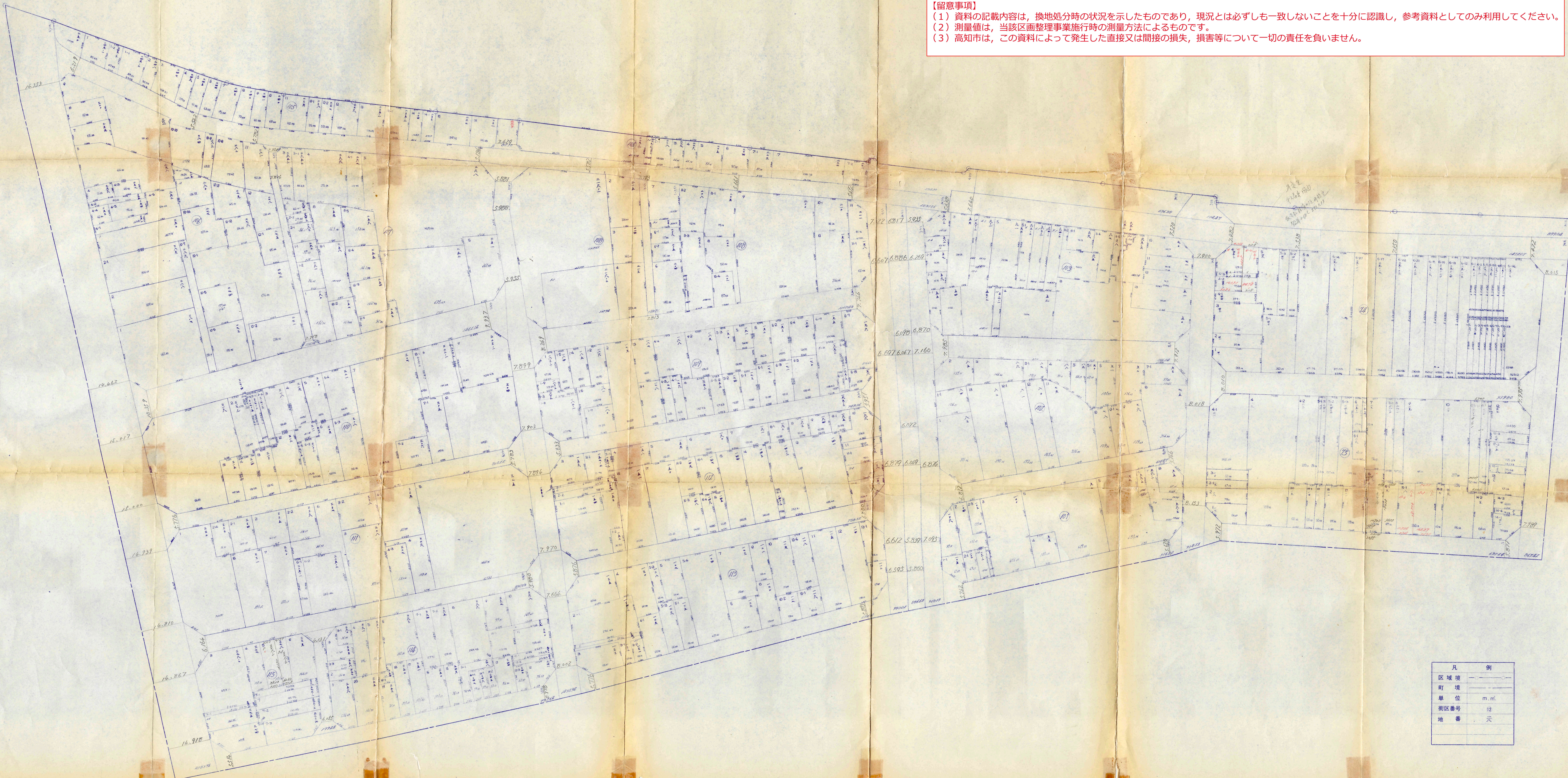
廿代町



高知市 都市計画課

### 【留意事項】

- (1) 資料の記載内容は、換地処分時の状況を示したものであり、現況とは必ずしも一致しないことを十分に認識し、参考資料としてのみ利用してください。
- (2) 測量値は、当該区画整理事業施行時の測量方法によるものです。
- (3) 高知市は、この資料によって発生した直接又は間接の損失、損害等について一切の責任を負いません。



凡 例	
区域境	——
町 境	——
単 位	m. m.
街区番号	12
地 番	—