

【経営理念】

水に感謝

人に感謝

自然に感謝

めぐる水を大切に、  
安全や安心なくらしを  
支えたいです

上下水道局  
facebook

災害対策・イベント・  
お役立ち情報などを  
発信しています。



# 高知市上下水道局の 公式マスコットキャラクター が決定しました

これから「広報すいどう」やイベントなどに登場しますの  
で、皆さまよろしく願います。中面で、3つのキャラク  
ターを詳しく紹介していますので、ぜひご覧ください。



優秀賞

水の忍者  
スイドーくん



最優秀賞

とさうおっち



優秀賞

じゃぐつさん

明けまして  
おめでとう  
ございます

上下水道局は、市民の皆さまの生  
活に欠かすことのできない、水道と下  
水道のサービスを将来にわたって安  
定して提供するため、公営企業とし  
て、効率的な事業運営に努めています。

本年4月で  
高知市水道通水100周年



高知市の水道は、大正  
14年4月に全国で56番目、  
四国では高松市に次いで  
2番目に、鏡川を水源と  
した旭浄水場で始まりました。

その後、戦災や昭和南海大地震、高  
度経済成長期の人口や水需要の増加  
による慢性的な水不足など、さまざ  
まな問題を解決しながら、水道水の  
安定供給を実現してきました。

現在は、水道管の耐震化など、近い  
将来起こるといわれている南海トラ  
フ地震に備え、整備を進めています。

次の100年、次世代にも「安全で  
おいしい水道水」を安定してお届け  
できるよう、全力で取り組んでまい  
ります。



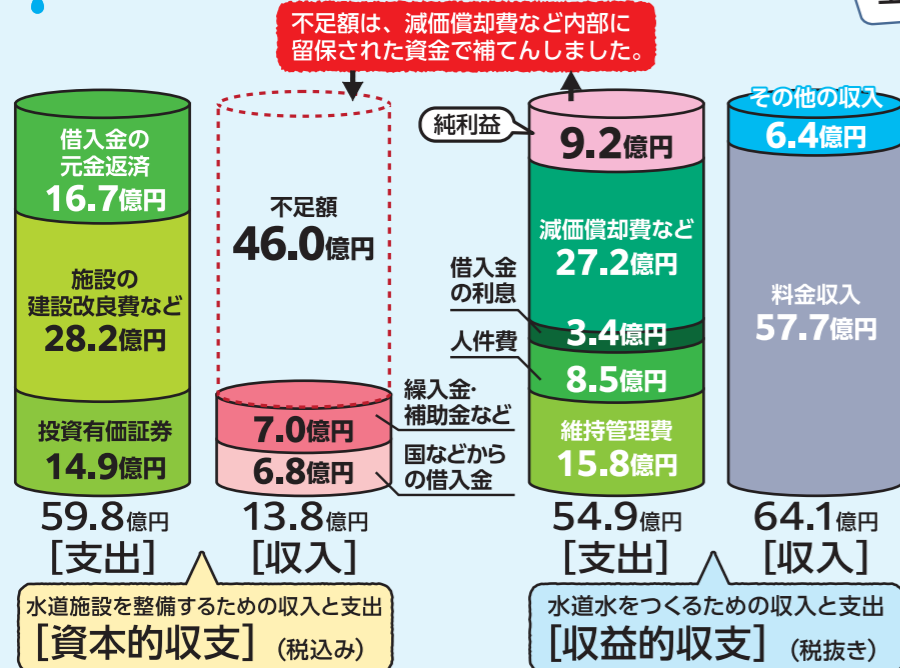
高知市上下水道事業  
管理者  
山本 三四年



# 決算報告 上下水道事業会計

水道事業の当年度純損益は、9億1,819万円の黒字になりました。  
また、公共下水道事業の当年度純損益は、8億9,929万円(汚水事業分3億1,666万円)の黒字になりました。今後も、上下水道施設の計画的な整備や南海トラフ地震などへの災害対策を進めるとともに、さらなる経営の効率化に取り組んでまいります。

## 水道事業



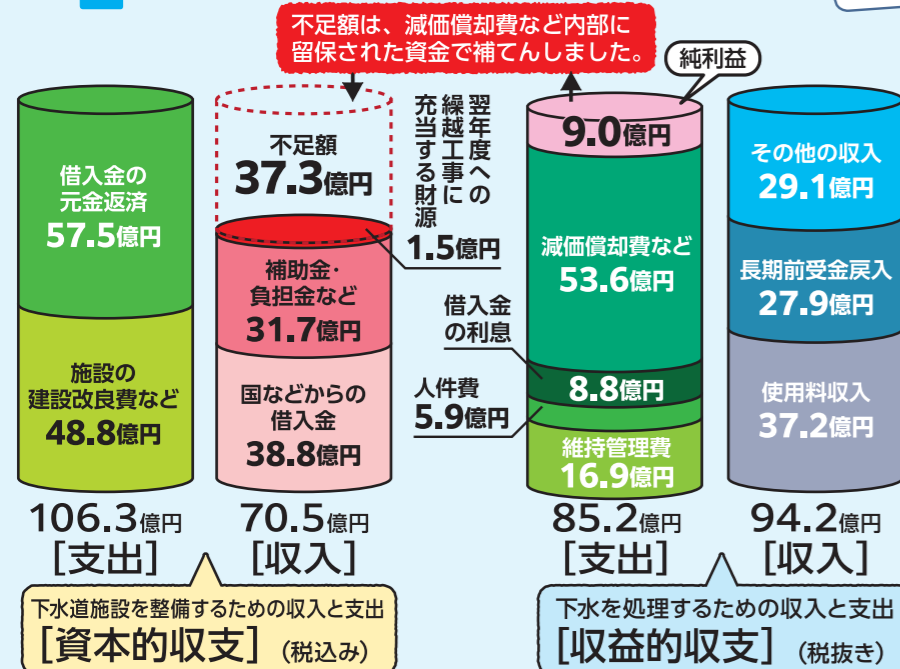
令和5年度の  
主な事業

旭天神町～上町四丁目  
配水本管布設替工事  
7億8,197万円



高知市では、南海トラフ地震に対する備えとして、基幹管路の耐震化を進めています。  
令和3年度から約3年かけて施工してきた旭天神町～上町四丁目配水本管布設替工事が令和6年8月に完成し、旭浄水場から高知市の中心部に向けて配水する水道管が耐震化され、災害時における断水被害を軽減することができます。

## 公共下水道事業



令和5年度の  
主な事業

下知ポンプ場  
建築・設備工事  
3億6,400万円



老朽化した下知ポンプ場の北側に、新たなポンプ場を建設中です。  
令和5年度は建物の建築工事、燃料タンクの設備工事が完了し、現在は、令和8年度の供用開始に向けてポンプ設備などの整備を進めています。  
新ポンプ場は、現施設の1.5倍の排水能力となるだけでなく、屋上に一時避難スペースを確保するなど、南海トラフ地震などの災害に備えた施設となります。

## キャラクター紹介

令和7年4月に高知市水道通水100周年を迎えます。その記念事業の一環として、高知市上下水道局の公式マスコットキャラクターを公募しました。さまざまな年代の皆さまから多くのご応募(応募総数110作品)をいただき、その中から、最優秀賞1作品、優秀賞2作品が決定しました。  
ご応募いただきました皆さま、ありがとうございました。

### 最優秀賞 とさうおっち

#### 性格・特徴

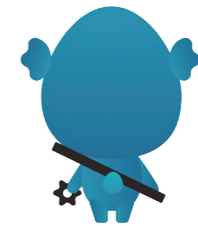
のんびり優しいごっそう。高知の美しい水を守りたいという想いから生まれた、「オオサンショウウオ」の妖精。マンホール型の帽子がチャームポイント。



### 優秀賞 水の忍者 スイダーくん

#### 性格・特徴

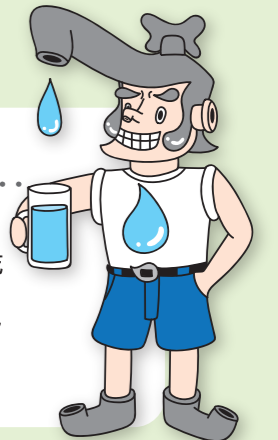
高知の豊かな自然に育まれた水の忍者。高知の水資源を守り、人々の暮らしを支えています。しずくの形をした頭に、えらのような大きな耳がついています。水や自然と深いつながりを感じることができる、心穏やかで感受性豊かなキャラクターです。



### 優秀賞 じゃぐっさん

#### 性格・特徴

みんなの兄貴、じゃぐっさん。喉が乾く前に水を差しだしてくれる優しい兄貴。夜の街にも現れて酔った人にも水を差しだしてくれる。



上下水道局HPに水道通水100周年特設ページを開設しています。



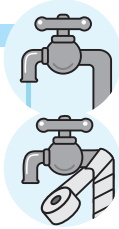
# 上下水道局からのお知らせ

## 水道管の凍結にご注意を

気温がマイナス4度程度になると水道管が凍結しやすくなります。

### 凍らないよう予防

- ① 蛇口からごく少量の水を出す。
- ② 露出している水道管に凍結防止用テープや布を巻く。



### もし、凍結したら…

- 露出している水道管に布を巻き、その上から40℃程度のお湯をゆっくりかける。(お風呂のお湯の温度くらい)

⚠ 絶対に熱湯はかけないでください。温度差で水道管が破裂し、漏水につながります。

### もし、水道管が破裂したら…

- ① 自宅の敷地内にあるメーターボックスを開け、「止水栓」を閉める。
- ② 指定給水装置工事事業者または管路管理課水道維持修繕担当に連絡する。

※敷地内にある「量水器」と書かれたメーターボックスの中などに「止水栓」があります。



お問い合わせ

管路管理課水道維持修繕担当

☎821-9237

工事事業者の一覧は、ホームページをご覧ください。

高知市 給水装置工事 検索



## 第66回水道週間懸賞 入選おめでとう!

第66回水道週間懸賞募集(日本水道協会等により共催)において、「習字の部 小学校高学年」(応募総数1705点、入選6点)で入選を受賞されました。



高知市立小高坂小学校5年  
にしもり こすず  
西森 小紗 さん

## 入札参加資格審査申請の受付について(物件等)

高知市上下水道局および高知市の入札参加資格者名簿登録に係る審査申請を受け付けます。

受付窓口 高知市上下水道局企画財務課  
または高知市契約課

受付期間 令和7年2月3日(月)～  
2月28日(金)(土・日曜日、祝日は除く)

お問い合わせ 企画財務課 契約担当 ☎821-9208  
高知市 企画財務課 検索

## 下水道接続工事の際にご利用できる3つの助成制度があります

### ① 公共下水道グループ接続助成金制度

公共下水道処理区域内の方が、2人以上のグループとなり、下水道への接続工事をする際に、工事費の一部を助成します。  
※供用開始日から3年以内に接続工事申請をおこなった家屋が対象となります。

### ② 水洗便所改造資金助成制度

工事費の65%(上限26万円)を助成します。  
対象: 市民税が非課税の世帯で供用開始日から3年以内に接続工事申請をおこなった家屋

### ③ 水洗便所改造資金利子補給制度

利子の全部または一部を上下水道局が負担します。

制度の利用にあたっては一定の要件があります。  
詳しくはお問い合わせください。

お問い合わせ お客さまサービス課 普及促進係 ☎821-9232

高知市 下水道 補助制度 検索



## 水まめ知識 加湿器には水道水が適していることを知っていますか?

冬は空気が乾燥し、加湿器を利用しているご家庭も多いのではないのでしょうか。実は、加湿器に入れる水は、水道水が適していると言われていました。水道水は、雑菌の繁殖を防ぐために塩素処理されており、加湿器内の雑菌の繁殖を抑える効果があります。そのため、加湿器を使用するときは、蛇口から出る水道水をそのまま使うことをおすすめします。※メーカーによって取り扱いが異なる場合がありますので、お持ちの加湿器の取扱説明書をご確認のうえ、ご使用ください。

