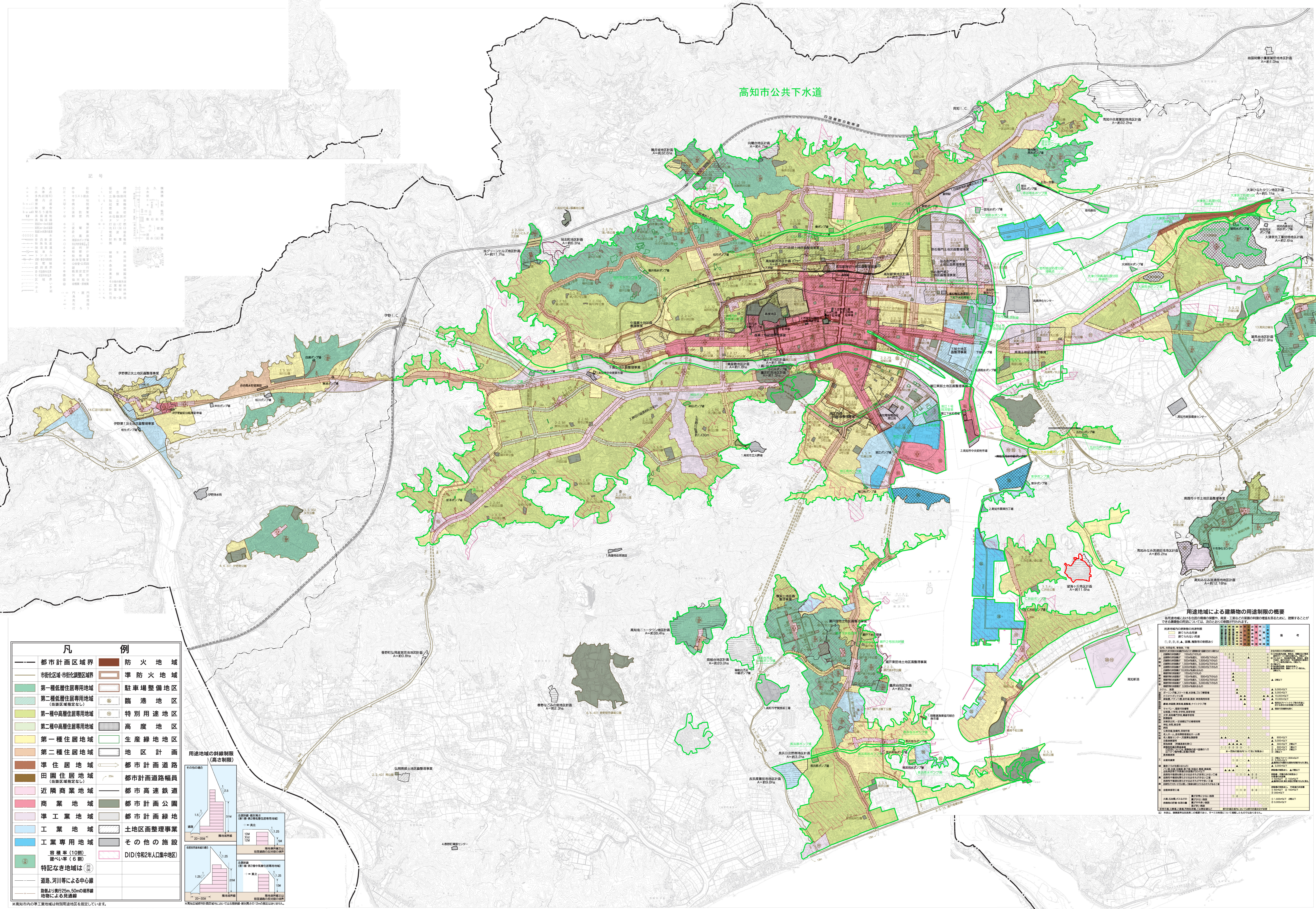
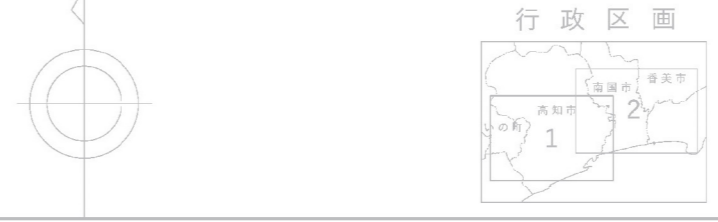
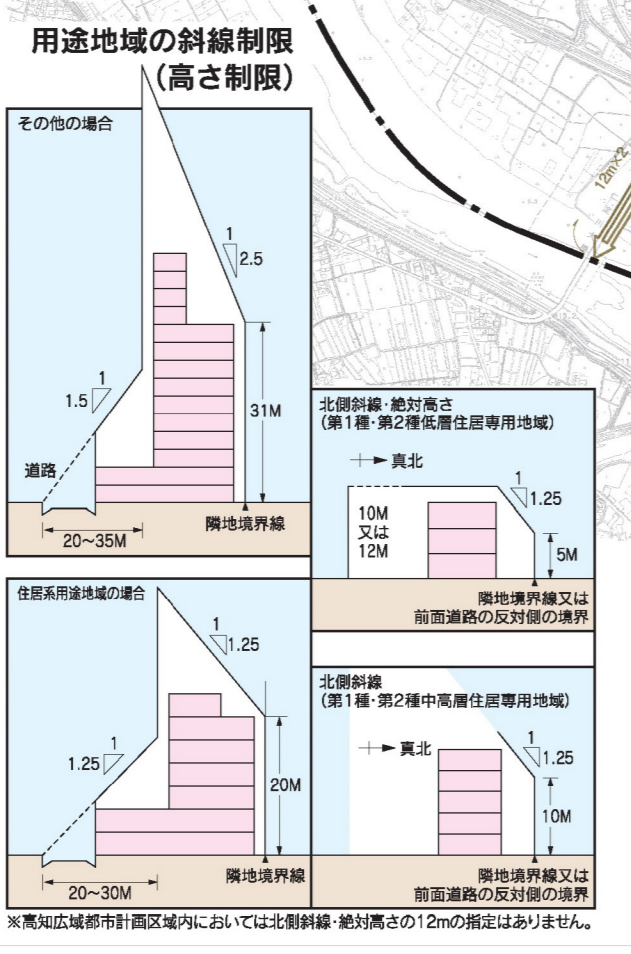


# 高知広域都市計画総括図 1

※高知広域都市計画 総括図 1 S=1:20,000 (DID表示)



凡例	
都市計画区域界	防火地域
市街区域・市街化調整区域界	準防火地域
第一種低層住居専用地域	駐車場整備地区
第二種低層住居専用地域 (旧区域指定)	臨港地区
第一種中高層住居専用地域	特別用途地区
第二種中高層住居専用地域	高度地区
第一種住居地域	生産緑地地区
第二種住居地域	地区計画
準住居地域	都市計画道路
田園住居地域 (旧区域指定)	都市計画道路幅員
近隣商業地域	都市高速鉄道
商業地域	都市計画公園
準工業地域	都市計画緑地
工業地域	土地区画整理事業
工業専用地域	その他の施設
電線(10類) 電線(6類)	DID(令和2年人口集中地区)
特記なき地域は 道路、河川等による中心線 道路より半径25m・50mの境界線 地物による見通し	



用途地域	第一種低層住居専用地域	第二種低層住居専用地域	第一種中高層住居専用地域	第二種中高層住居専用地域	第一種住居地域	第二種住居地域	準住居地域	田園住居地域	近隣商業地域	商業地域	準工業地域	工業地域	工業専用地域
建築物の用途	住居	住居	住居	住居	住居	住居	住居	住居	商業	商業	商業	工業	工業
建築物の高さ	10m	10m	25m	25m	25m	25m	25m	25m	10m	10m	10m	10m	10m
建築物の構造	木造	木造	木造	木造	木造	木造	木造	木造	木造	木造	木造	木造	木造

行政区域界	市街化区域界	排水区域界	下水道計画と考慮しない区域	汚水管渠	接続点	処理場	ポンプ場	既決	追加	禁止
-------	--------	-------	---------------	------	-----	-----	------	----	----	----

行政区域界	市街化区域界	排水区域界	下水道計画と考慮しない区域	汚水管渠	接続点	処理場	ポンプ場	既決	追加	禁止
-------	--------	-------	---------------	------	-----	-----	------	----	----	----

高知広域都市計画下水道			
図面名	参考図	新旧対照図	
図面名	1:20,000	図面番号	5-1
作製年月	令和6年11月		
部長	課長	係長	係
高知県 高知市			

高知広域都市計画総括図 1  
※この図面は、令和6年3月現在のものです。  
※この図面は、おおよその区域を示しているものであり、都市計画区域指定などで、その他のものは詳細図(1:250)で確認する必要があります。詳細については高知市下水道部都市計画課又は当該市町村へお問い合わせください。