

SURVEYING COMPUTATION

DAI 3 KOKU KAKUTEI-SOKURYO
BY KOCHISHIYAKUSYO

DAI 2 KOKU

8 BLOCK

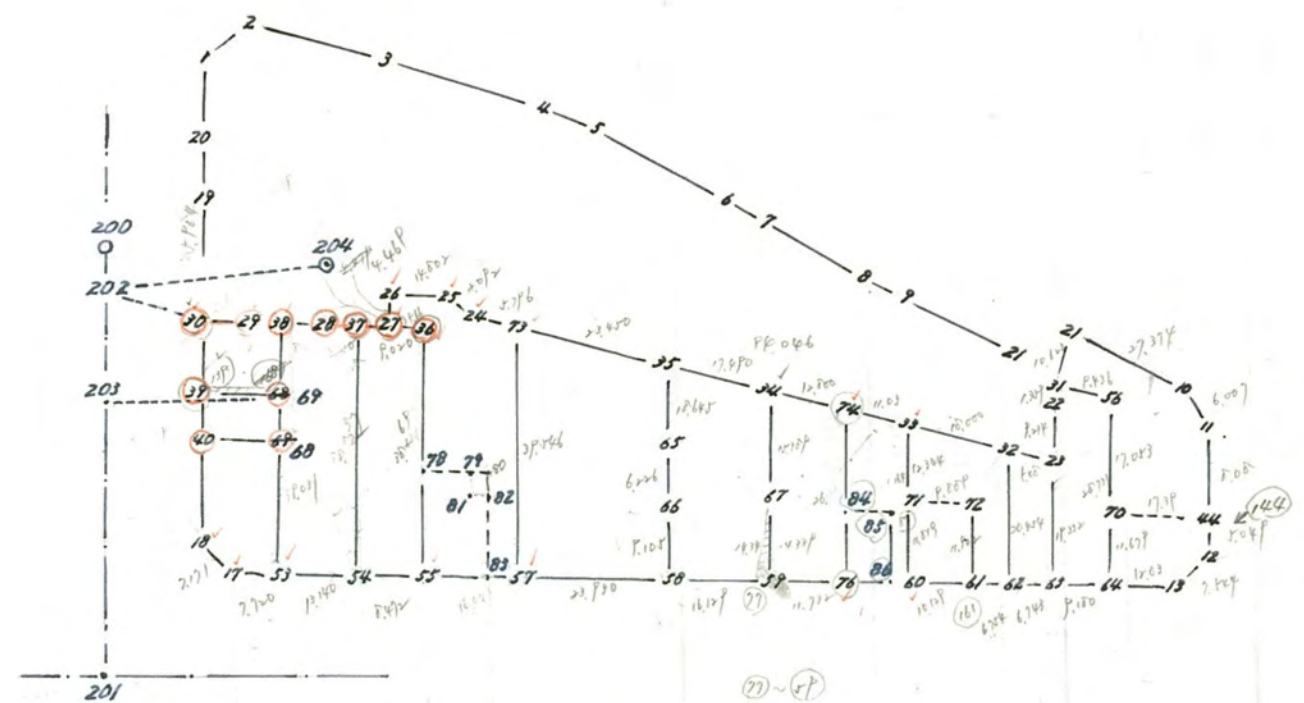
RUN DATE 1969 NEN 9 GATSU 29 NICH

SURVEYOR

高知市 都市計画課

【留意事項】

- (1) 換地処分当時の測量成果を保証するものではありません。参考資料としてのみ利用してください。
- (2) 測量値は、当該区画整理事業施行時の測量方法によるものです。
- (3) 高知市は、この資料によって発生した直接又は間接の損失、損害等について一切の責任を負いません。



高知市 都市計画課

【留意事項】

- (1) 換地処分当時の測量成果を保証するものではありません。参考資料としてのみ利用してください。
- (2) 測量値は、当該区画整理事業施行時の測量方法によるものです。
- (3) 高知市は、この資料によって発生した直接又は間接の損失、損害等について一切の責任を負いません。

MAIN-POINT	X	Y	NAIKAKU	HOIKAKU	HENCYO
1 - 0	-1388.205	936.867	304- 0-52	128-20-14	20.733
2 - 0	-1394.352	942.815	304- 3-54	127-29-18	8.553
3 - 0	-1392.745	956.770	304-29-15	175-58- 2	14.047
4 - 0	-1381.248	1018.194	306-23-45	175-23- 8	62.490
5 - 0	-1380.271	1021.786	306-30-42	175-51-16	3.722
6 - 0	-1374.033	1039.538	307- 6-34	173-42-40	18.816
7 - 0	-1372.845	1042.012	307-11-56	173-51-43	2.744
8 - 0	-1358.917	1064.486	308- 4-22	183- 9-12	26.439
9 - 0	-1356.205	1069.453	308-15-28	184-12-23	5.659
10 - 0	-1337.159	1111.385	309-43-54	151- 7-27	46.054
11 - 0	-1332.342	1114.975	309-55-27	152-27-14	6.007
12 - 0	-1319.379	1117.063	310-15-11	140-12- 8	13.130
13 - 0	-1312.888	1113.217	310-17-42	133- 0- 3	7.544
17 - 0	-1280.158	963.778	306-58-28	134-25-25	152.981
18 - 0	-1284.087	957.779	306-43- 7	135-42-28	7.171
19 - 0	-1361.675	940.599	304-38- 7	176-53-51	79.467
20 - 0	-1367.654	939.611	304-29-23	178-13-19	6.060

高知市 都市計画課

【留意事項】

- (1) 換地処分当時の測量成果を保証するものではありません。参考資料としてのみ利用してください。
- (2) 測量値は、当該区画整理事業施行時の測量方法によるものです。
- (3) 高知市は、この資料によって発生した直接又は間接の損失、損害等について一切の責任を負いません。

POINT-NO	X	Y
1	-1388.205	936.867
2	-1394.352	942.815
3	-1392.745	956.770
4	-1381.248	1018.194
5	-1380.271	1021.786
6	-1374.033	1039.538
7	-1372.845	1042.012
8	-1358.917	1064.486
9	-1356.205	1069.453
10	-1337.159	1111.385
11	-1332.342	1114.975
12	-1319.379	1117.063
13	-1312.888	1113.217
17	-1280.158	963.778
18	-1284.087	957.779
19	-1361.675	940.599
20	-1367.654	939.611
21	-1348.479	1086.460
22	-1336.497	1086.561
23	-1327.502	1088.562
24	-1328.975	994.527
25	-1330.163	992.804
26	-1327.717	978.205
27	-1323.361	979.209
28	-1321.634	971.324

高知市 都市計画課

【留意事項】

- (1) 換地処分当時の測量成果を保証するものではありません。参考資料としてのみ利用してください。
- (2) 測量値は、当該区画整理事業施行時の測量方法によるものです。
- (3) 高知市は、この資料によって発生した直接又は間接の損失、損害等について一切の責任を負いません。

POINT-NO	X	Y
29	-1319.573	960.815
30	-1316.785	950.574
31	-1337.856	1086.549
32	-1327.587	1083.082
33	-1327.869	1065.084
34	-1328.242	1041.257
35	-1328.516	1023.769
36	-1324.465	984.250
37	-1322.598	975.933
38	-1320.036	963.190
39	-1304.165	953.355
40	-1295.483	955.268
41	-1281.809	971.319
42	-1284.620	984.154
43	-1286.432	992.428
44	-1324.364	1116.259
45	-1289.866	1008.106
46	-1294.986	1031.482
47	-1298.452	1047.308
48	-1303.296	1069.424
49	-1305.463	1079.320
50	-1306.907	1085.913
51	-1308.350	1092.497
52	-1310.314	1101.465
53	-1281.877	971.304

高知市 都市計画課

【留意事項】

- (1) 換地処分当時の測量成果を保証するものではありません。参考資料としてのみ利用してください。
- (2) 測量値は、当該区画整理事業施行時の測量方法によるものです。
- (3) 高知市は、この資料によって発生した直接又は間接の損失、損害等について一切の責任を負いません。

POINT-NO

X

Y

54

-1284.640

984.150

55

-1286.638

992.383

56

-1338.613

1095.955

57

-1290.101

1008.055

58

-1295.416

1031.388

59

-1299.106

1047.165

60

-1304.068

1069.255

61

-1305.991

1079.204

62

-1307.318

1085.824

63

-1308.564

1092.450

64

-1310.411

1101.444

65

-1310.262

1027.569

66

-1304.196

1028.975

67

-1313.164

1044.334

68

-1298.013

967.874

69

-1306.708

966.025

70

-1321.844

1099.053

71

-1315.710

1067.215

72

-1317.697

1076.903

73

-1328.884

1000.322

74

-1328.043

1053.956

75

-1300.940

1058.669

76

-1301.809

1058.478

77

-1299.090

1047.094

78

-1297.532

990.041

高知市 都市計画課

【留意事項】

- (1) 換地処分当時の測量成果を保証するものではありません。参考資料としてのみ利用してください。
- (2) 測量値は、当該区画整理事業施行時の測量方法によるものです。
- (3) 高知市は、この資料によって発生した直接又は間接の損失、損害等について一切の責任を負いません。

POINT-NO	X	Y
79	-1299.926	1002.539
80	-1299.949	1002.657
81	-1299.429	1002.649
82	-1299.452	1002.767
83	-1289.423	1004.987
84	-1311.914	1056.736
85	-1313.757	1065.528
86	-1303.657	1067.297
87	-1314.168	1067.485
100	-1337.660	1096.132
139	-1304.168	953.354
144	-1324.315	1116.267
161	-1306.017	1079.195
168	-1306.782	966.008
200	-1323.268	944.344
201	-1273.356	955.060
202	-1318.721	945.320
203	-1302.711	948.757
204	-1325.905	963.453

高知市 都市計画課

【留意事項】

- (1) 換地処分当時の測量成果を保証するものではありません。参考資料としてのみ利用してください。
- (2) 測量値は、当該区画整理事業施行時の測量方法によるものです。
- (3) 高知市は、この資料によって発生した直接又は間接の損失、損害等について一切の責任を負いません。

POINT-1	POINT-2	HENCYO
---------	---------	--------

58	-- 59	16.202
----	-------	--------

60	-- 61	10.133
----	-------	--------

高知市 都市計画課

【留意事項】

(1) 換地処分当時の測量成果を保証するものではありません。参考資料としてのみ利用してください。

(2) 測量値は、当該区画整理事業施行時の測量方法によるものです。

(3) 高知市は、この資料によって発生した直接又は間接の損失、損害等について一切の責任を負いません。

POINT-NO	HENCYO	AREA
----------	--------	------

1 - 2	8.553	
2 - 3	14.047	
3 - 4	62.490	
4 - 5	3.722	
5 - 6	18.816	
6 - 7	2.744	
7 - 8	26.439	
8 - 9	5.659	
9 - 21	18.679	
21 - 22	11.983	
22 - 23	9.214	
23 - 24	94.046	
24 - 25	2.092	
25 - 26	14.802	
26 - 1	73.264	

6233.62

26 - 27	4.469	
27 - 28	8.072	
28 - 29	10.709	
29 - 30	10.612	
30 - 19	45.984	
19 - 20	6.060	
20 - 1	20.733	
1 - 26	73.264	

1172.47

21 - 10	27.374	
10 - 11	6.007	
11 - 44	8.080	
44 - 70	17.390	
70 - 56	17.053	
56 - 31	9.436	
31 - 21	10.623	

373.75

144 - 12	4.999	
12 - 13	7.544	
13 - 64	12.030	
64 - 70	11.679	
70 - 144	17.390	

176.91

64 - 70	11.679	
70 - 56	17.053	
56 - 31	9.436	

6233.62
1172.47
7406.09

7406.09

高知市 都市計画課

【留意事項】

- (1) 換地処分当時の測量成果を保証するものではありません。参考資料としてのみ利用してください。
(2) 測量値は、当該区画整理事業施行時の測量方法によるものです。
(3) 高知市は、この資料によって発生した直接又は間接の損失、損害等について一切の責任を負いません。

POINT-NO	HENCYO	AREA
----------	--------	------

31 - 22	1.359	
22 - 23	9.214	
23 - 63	19.332	
63 - 64	9.180	

271.92

63 - 23	19.332	
23 - 32	5.480	
32 - 62	20.454	
62 - 63	6.743	

120.58

62 - 32	20.454	
32 - 33	18.000	
33 - 71	12.344	
71 - 72	9.889	
72 - 161	11.902	
161 - 62	6.754	

267.26

161 - 72	11.902	
72 - 71	9.889	
71 - 60	11.819	
60 - 161	10.129	

118.70

60 - 33	24.164	
33 - 74	11.130	
74 - 76	26.621	
76 - 60	11.010	

278.54

76 - 74	26.621	
74 - 34	12.700	
34 - 67	15.389	
67 - 59	14.339	
59 - 76	11.632	

338.64

77 - 67	14.342	
67 - 34	15.389	
34 - 35	17.490	
35 - 65	18.645	
65 - 66	6.226	

高知市 都市計画課

【留意事項】

- (1) 換地処分当時の測量成果を保証するものではありません。参考資料としてのみ利用してください。
- (2) 測量値は、当該区画整理事業施行時の測量方法によるものです。
- (3) 高知市は、この資料によって発生した直接又は間接の損失、損害等について一切の責任を負いません。

POINT-NO	HENCYO	AREA
----------	--------	------

66 - 58	9.105	
58 - 77	16.129	

536.68

58 - 66	9.105	
66 - 65	6.226	
65 - 35	18.645	
35 - 73	23.450	
73 - 57	39.546	
57 - 58	23.930	

851.86

57 - 73	39.546	
73 - 24	5.796	
24 - 25	2.092	
25 - 26	14.802	
26 - 27	4.469	
27 - 36	5.159	
36 - 55	38.692	
55 - 57	16.049	

705.41

55 - 36	38.692	
36 - 37	8.524	
37 - 54	38.837	
54 - 55	8.472	

329.37

54 - 37	38.837	
37 - 28	4.708	
28 - 38	8.289	
38 - 69	13.625	
69 - 53	25.385	
53 - 54	13.140	

508.40

53 - 68	16.495	
68 - 40	12.857	
40 - 18	11.669	
18 - 17	7.171	
17 - 53	7.720	

200.28

68 - 69	8.890	
---------	-------	--

高知市 都市計画課

【留意事項】

- (1) 換地処分当時の測量成果を保証するものではありません。参考資料としてのみ利用してください。
- (2) 測量値は、当該区画整理事業施行時の測量方法によるものです。
- (3) 高知市は、この資料によって発生した直接又は間接の損失、損害等について一切の責任を負いません。

POINT-NO	HENCYO	AREA
----------	--------	------

69 - 39	12.923	
39 - 40	8.889	
40 - 68	12.857	

114.58

69 - 38	13.625	
38 - 29	2.419	
29 - 30	10.612	
30 - 39	12.923	
39 - 69	12.923	

173.10

55 - 78	11.143	
78 - 79	12.725	
79 - 81	0.508	
81 - 82	0.119	
82 - 83	10.271	
83 - 55	12.907	

141.07

36 - 27	5.159	
27 - 26	4.469	
26 - 25	14.802	
25 - 24	2.092	
24 - 73	5.796	
73 - 57	39.546	
57 - 83	3.142	
83 - 82	10.271	
82 - 81	0.119	
81 - 79	0.508	
79 - 78	12.725	
78 - 36	27.548	

564.32

74 - 33	11.130	
33 - 60	24.164	
60 - 86	2.000	
86 - 85	10.253	
85 - 84	8.982	
84 - 74	16.367	

186.34

84 - 85	8.982	
85 - 86	10.253	
86 - 76	9.010	

高知市 都市計画課

【留意事項】

- (1) 換地処分当時の測量成果を保証するものではありません。参考資料としてのみ利用してください。
- (2) 測量値は、当該区画整理事業施行時の測量方法によるものです。
- (3) 高知市は、この資料によって発生した直接又は間接の損失、損害等について一切の責任を負いません。

POINT-NO HENGYO AREA

76 - 84 10.253

92.19 / [REDACTED] (92.24 ± 0.5)

高知市 都市計画課

【留意事項】

(1) 換地処分当時の測量成果を保証するものではありません。参考資料としてのみ利用してください。

(2) 測量値は、当該区画整理事業施行時の測量方法によるものです。

(3) 高知市は、この資料によって発生した直接又は間接の損失、損害等について一切の責任を負いません。

POINT-NO	CONTROL	INTER-ANGLE
59 - 67 - 34	1	180- 8-38
77 - 67 - 34	1	180-26- 4
63 - 23 - 22	1	180-56-12
23 - 22 - 21	1	167-56-16
13 - 58 - 17	2	179-20- 7

高知市 都市計画課

【留意事項】

(1) 換地処分当時の測量成果を保証するものではありません。参考資料としてのみ利用してください。

(2) 測量値は、当該区画整理事業施行時の測量方法によるものです。

(3) 高知市は、この資料によって発生した直接又は間接の損失、損害等について一切の責任を負いません。