

2-57B OK

SURVEYING COMPUTATION

DAI 3 KOKU KAKUTEI-SOKURYO  
BY KOCHISHIYAKUSYO

DAI 2 KOKU

57 BLOCK

RUN DATE 1969 NEN 6 GATSU 14 NICHU

SURVEYOR

高知市 都市計画課

【留意事項】

- (1) 換地処分当時の測量成果を保証するものではありません。参考資料としてのみ利用してください。
- (2) 測量値は、当該区画整理事業施行時の測量方法によるものです。
- (3) 高知市は、この資料によって発生した直接又は間接の損失、損害等について一切の責任を負いません。

MAIN-POINT

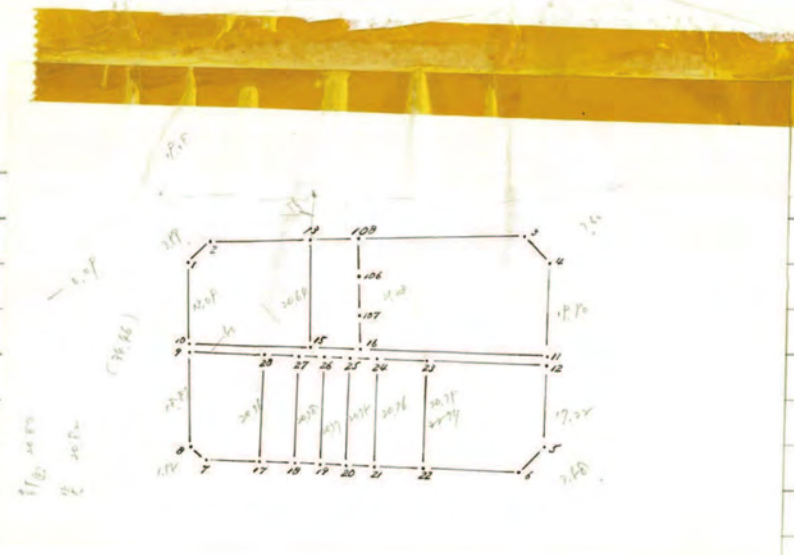
X

Y

NAIKAKU

HOIKAKU

HENCYO



高知市 都市計画課

## 【留意事項】

- (1) 換地処分当時の測量成果を保証するものではありません。参考資料としてのみ利用してください。
- (2) 測量値は、当該区画整理事業施行時の測量方法によるものです。
- (3) 高知市は、この資料によって発生した直接又は間接の損失、損害等について一切の責任を負いません。



## CO-ORDINATE OF COMPUTED POINT

PAGE 1

POINT-NO

X

Y

1 -700.982 215.672

2 -705.477 219.246

3 -713.455 279.399

4 -710.329 283.160

5 -672.797 285.692

6 -668.996 282.449

7 -664.973 222.106

8 -666.759 219.697

9 -685.499 217.492

10 -685.996 217.434

11 -690.476 ✓ 284.499 ✓

12 -689.977 284.532

✓ 13 <sup>687 280</sup> <sup>241.867</sup> <sub>(41)</sub> -708.061 238.735~~14 -709.250 -247.696~~ 108 に代え。

15 -687.599 241.437

16 -688.206 250.517

17 -665.740 233.169

18 -666.170 239.915

19 -666.504 244.784

20 -666.845 249.592

21 -667.156 254.402

22 -667.714 263.224

23 -688.462 261.843

24 -687.879 253.122

25 -687.557 248.298

高知市 都市計画課

## 【留意事項】

- (1) 換地処分当時の測量成果を保証するものではありません。参考資料としてのみ利用してください。  
(2) 測量値は、当該区画整理事業施行時の測量方法によるものです。  
(3) 高知市は、この資料によって発生した直接又は間接の損失、損害等について一切の責任を負いません。

## CO-ORDINATE OF COMPUTED POINT

PAGE 2

POINT-NO	X	Y
26	-687.233	243.447
27	-686.912	238.639
28	-686.456	231.814
29	-686.601	231.805
31	-687.395	243.437
32	-687.446 ✓	248.305 ✓
34	-687.889	253.122
35	-665.710	233.171
36	-666.160	239.916
37	-666.484	244.785
38	-666.805	249.594
39	-667.126	254.404
100	-659.308	211.453
101	-707.479	205.983
102	-720.925	289.211
103	-685.300	208.501
104	-715.451	255.330
105	-687.942	251.147
106	-702.326	248.618
107	-690.271	250.239
✓ 108 (1)	-709.249	247.688 )

高知市 都市計画課

## 【留意事項】

- ( 1 ) 換地処分当時の測量成果を保証するものではありません。参考資料としてのみ利用してください。  
( 2 ) 測量値は、当該区画整理事業施行時の測量方法によるものです。  
( 3 ) 高知市は、この資料によって発生した直接又は間接の損失、損害等について一切の責任を負いません。

POINT-1	POINT-2	HENCYO
---------	---------	--------

13	-- 15	20.639
----	-------	--------

14	-- 16	21.232
----	-------	--------

10	-- 15	24.056
----	-------	--------

16	-- 11	34.057
----	-------	--------

23	-- 22	20.793
----	-------	--------

24	-- 21	20.763
----	-------	--------

34	-- 24	0.009
----	-------	-------

24	-- 25	4.834
----	-------	-------

20	-- 25	20.752
----	-------	--------

25	-- 32	0.111
----	-------	-------

25	-- 26	4.862
----	-------	-------

19	-- 26	20.771
----	-------	--------

26	-- 31	0.162
----	-------	-------

26	-- 27	4.819
----	-------	-------

18	-- 27	20.781
----	-------	--------

17	-- 28	20.760
----	-------	--------

28	-- 29	0.145
----	-------	-------

28	-- 9	14.353
----	------	--------

108	-- 3	31.988
-----	------	--------

23	-- 12	22.740
----	-------	--------

22	-- 6	19.267
----	------	--------

10	-- 1	15.088
----	------	--------

11	-- 4	19.897
----	------	--------

16	-- 108	21.232
----	--------	--------

108	-- 14	0.008
-----	-------	-------

高知市 都市計画課

## 【留意事項】

- ( 1 ) 換地処分当時の測量成果を保証するものではありません。参考資料としてのみ利用してください。  
( 2 ) 測量値は、当該区画整理事業施行時の測量方法によるものです。  
( 3 ) 高知市は、この資料によって発生した直接又は間接の損失、損害等について一切の責任を負いません。

LENGTH FROM POINT-1 TO POINT-2

PAGE 4

POINT-1 POINT-2 HENCYO

108 -- 2 28.691

高知市 都市計画課

【留意事項】

- ( 1 ) 換地処分当時の測量成果を保証するものではありません。参考資料としてのみ利用してください。
- ( 2 ) 測量値は、当該区画整理事業施行時の測量方法によるものです。
- ( 3 ) 高知市は、この資料によって発生した直接又は間接の損失、損害等について一切の責任を負いません。



POINT-NO	HENCYO	AREA
1 - 2	5.742	
2 - 13	19.659	
13 - 15	20.639	
15 - 10	24.056	
10 - 1	15.088	

465.97

13 - 108	9.031
108 - 16	21.232
16 - 15	9.100
15 - 13	20.639

189.58

108 - 3	31.988
3 - 4	4.890
4 - 11	19.897
11 - 16	34.057
16 - 108	21.232

771.04

12 - 5	17.219
5 - 6	4.996
6 - 22	19.267
22 - 23	20.793
23 - 12	22.740

466.83

23 - 22	20.793
22 - 21	8.840
21 - 24	20.763
24 - 23	8.739

182.64

21 - 20	4.819
20 - 25	20.752
25 - 24	4.834
24 - 21	20.763

100.20

20 - 19	4.820
19 - 26	20.771
26 - 25	4.862
25 - 20	20.752

100.50

高知市 都市計画課

## 【留意事項】

- (1) 換地処分当時の測量成果を保証するものではありません。参考資料としてのみ利用してください。
- (2) 測量値は、当該区画整理事業施行時の測量方法によるものです。
- (3) 高知市は、この資料によって発生した直接又は間接の損失、損害等について一切の責任を負いません。

POINT-NO	HENCYO	AREA
----------	--------	------

19 - 18	4.879	
18 - 27	20.781	
27 - 26	4.819	
26 - 19	20.771	

100.75

18 - 17	6.760	
17 - 28	20.760	
28 - 27	6.839	
27 - 18	20.781	

141.23

17 - 7	11.090	
7 - 8	2.998	
8 - 9	18.869	
9 - 28	14.353	
28 - 17	20.760	

284.91

高知市 都市計画課

## 【留意事項】

- (1) 換地処分当時の測量成果を保証するものではありません。参考資料としてのみ利用してください。
- (2) 測量値は、当該区画整理事業施行時の測量方法によるものです。
- (3) 高知市は、この資料によって発生した直接又は間接の損失、損害等について一切の責任を負いません。