

SURVEYING COMPUTATION

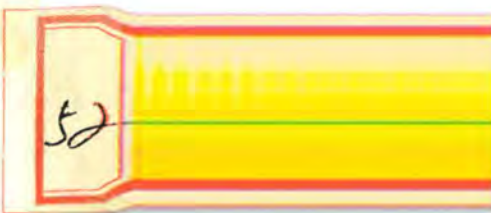
KAKUTEI-SOKURYO
BY KOCHISHIYAKUSYO

DAI 3 KOKU

52 BLOCK

RUN DATE 1969 NEN 11 GATSU 7 NICH

SURVEYOR



高知市 都市計画課

【留意事項】

- (1) 換地処分当時の測量成果を保証するものではありません。参考資料としてのみ利用してください。
- (2) 測量値は、当該区画整理事業施行時の測量方法によるものです。
- (3) 高知市は、この資料によって発生した直接又は間接の損失、損害等について一切の責任を負いません。

MAIN-POINT	CO-ORDINATE OF MAIN-POINT					PAGE	1
	X	Y	NAIKAKU	HOIKAKU	HENCYO		
1 - 0	-1076.401	1835.304	329-36-30	136-35-33	45.329		
2 - 0	-1080.094	1839.817	329-35- 3	135- 9-13	5.831		
3 - 0	-1078.538	1855.822	329-50-10	132-15- 2	16.080		
4 - 0	-1073.092	1859.881	330- 0-59	135-57-29	6.792		
5 - 0	-1029.037	1854.203	330-58-14	133-17-56	44.419		
6 - 0	-1024.154	1847.471	330-59-52	133-31-45	8.316		
7 - 0	-1026.847	1832.963	330-44-31	137-10-38	14.755		
8 - 0	-1031.439	1829.545	330-35-13	136- 2-21	5.724		

高知市 都市計画課

【留意事項】

- (1) 換地処分当時の測量成果を保証するものではありません。参考資料としてのみ利用してください。
- (2) 測量値は、当該区画整理事業施行時の測量方法によるものです。
- (3) 高知市は、この資料によって発生した直接又は間接の損失、損害等について一切の責任を負いません。

CO-ORDINATE OF COMPUTED POINT

PAGE 1

POINT-NO	X	Y
1	-1076.401	1835.304
2	-1080.094	1839.817
3	-1078.538	1855.822
4	-1073.092	1859.881
5	-1029.037	1854.203
6	-1024.154	1847.471
7	-1026.847	1832.963
8	-1031.439	1829.545
9	-1078.947	1851.611
10	-1062.637	1858.502
11	-1062.538	1858.489
12	-1054.057	1857.404
13	-1046.333	1856.416
14	-1046.261	1856.406
15	-1040.751	1855.701
16	-1034.422	1854.892
17	-1041.804	1830.947
18	-1044.058	1831.254
19	-1049.550	1832.009
20	-1057.644	1833.121
21	-1057.694	1833.127
22	-1065.670	1834.055
23	-1063.766	1849.961
24	-1063.570	1849.940
25	-1064.116	1845.812

高知市 都市計画課

【留意事項】

- (1) 換地処分当時の測量成果を保証するものではありません。参考資料としてのみ利用してください。
- (2) 測量値は、当該区画整理事業施行時の測量方法によるものです。
- (3) 高知市は、この資料によって発生した直接又は間接の損失、損害等について一切の責任を負いません。

CO-ORDINATE OF COMPUTED POINT

PAGE 2

POINT-NO	X	Y
26	-1060.366	1845.332
27	-1056.223	1843.569
28	-1056.058	1844.780
29	-1056.491	1841.600
30	-1055.820	1844.750
31	-1048.389	1840.619
32	-1047.960	1843.801
33	-1042.228	1844.783
34	-1039.625	1844.470
35	-1035.935	1844.027
36	-1025.083	1842.465
37	-1026.160	1836.664
38	-1043.007	1839.025
39	-1031.467	1829.534
40	-1026.849	1832.953
151	-1079.412	1863.093
152	-1062.231	1860.909
153	-1051.711	1859.573
154	-1046.024	1858.850
155	-1021.911	1842.238
156	-1042.082	1828.543
157	-1058.011	1830.386
158	-1060.398	1830.662
159	-1081.411	1833.093
160	-1053.823	1843.259

高知市 都市計画課

【留意事項】

- (1) 換地処分当時の測量成果を保証するものではありません。参考資料としてのみ利用してください。
- (2) 測量値は、当該区画整理事業施行時の測量方法によるものです。
- (3) 高知市は、この資料によって発生した直接又は間接の損失、損害等について一切の責任を負いません。

CO-ORDINATE OF COMPUTED POINT

POINT-NO	X	Y
161	-1035.503	1839.031
201	-1084.044	1833.398
202	-1086.250	1863.962
203	-1019.594	1855.492
204	-1024.658	1826.527

高知市 都市計画課

【留意事項】

- (1) 換地処分当時の測量成果を保証するものではありません。参考資料としてのみ利用してください。
- (2) 測量値は、当該区画整理事業施行時の測量方法によるものです。
- (3) 高知市は、この資料によって発生した直接又は間接の損失、損害等について一切の責任を負いません。

LENGTH FROM POINT-1 TO POINT-2

POINT-1	POINT-2	HENCYO
1	-- 2	5.831
2	-- 3	16.080
3	-- 4	6.792
4	-- 10	10.544
10	-- 5	33.874
5	-- 6	8.316
6	-- 7	14.755
7	-- 8	5.724
8	-- 18	12.735
18	-- 20	13.713
20	-- 1	18.882
19	-- 14	24.618

高知市 都市計画課

【留意事項】

- (1) 換地処分当時の測量成果を保証するものではありません。参考資料としてのみ利用してください。
- (2) 測量値は、当該区画整理事業施行時の測量方法によるものです。
- (3) 高知市は、この資料によって発生した直接又は間接の損失、損害等について一切の責任を負いません。

AREA FROM POINT-1 TO POINT-N

PAGE 5

POINT-NO	HENCYO	AREA
1 - 2	5.831	
2 - 9	11.850	
9 - 24	15.467	
24 - 22	16.022	
22 - 1	10.802	
		234.15
22 - 25	11.858	
25 - 28	8.123	
28 - 20	11.766	
20 - 22	8.079	
		95.69
9 - 3	4.230	
3 - 4	6.792	
4 - 10	10.544	
10 - 23	8.614	
23 - 9	15.269	
		123.65
25 - 24	4.164	
24 - 23	0.197	
23 - 10	8.614	
10 - 12	8.649	
12 - 30	12.776	
30 - 25	8.363	
		109.11
20 - 29	8.556	
29 - 31	8.160	
31 - 19	6.688	
19 - 20	8.170	
		70.39
29 - 28	3.210	
28 - 30	0.240	
30 - 12	12.776	
12 - 14	7.859	
14 - 31	15.930	
31 - 29	8.160	
		126.73
19 - 14	24.618	
14 - 15	5.555	

高知市 都市計画課

【留意事項】

- (1) 換地処分当時の測量成果を保証するものではありません。参考資料としてのみ利用してください。
- (2) 測量値は、当該区画整理事業施行時の測量方法によるものです。
- (3) 高知市は、この資料によって発生した直接又は間接の損失、損害等について一切の責任を負いません。

POINT-NO	HENCYO	AREA
15 - 18	24.669	
18 - 19	5.543	
		136.75
18 - 38	7.841	
38 - 37	17.011	
37 - 40	3.774	
40 - 39	5.745	
39 - 18	12.708	
		123.53
38 - 33	5.810	
33 - 35	6.338	
35 - 36	10.963	
36 - 37	5.900	
37 - 38	17.011	
		101.21
33 - 15	11.018	
15 - 16	6.380	
16 - 35	10.969	
35 - 33	6.338	
		69.90
35 - 16	10.969	
16 - 5	5.429	
5 - 6	8.316	
6 - 36	5.091	
36 - 35	10.963	
		105.72

高知市 都市計画課

【留意事項】

- (1) 換地処分当時の測量成果を保証するものではありません。参考資料としてのみ利用してください。
- (2) 測量値は、当該区画整理事業施行時の測量方法によるものです。
- (3) 高知市は、この資料によって発生した直接又は間接の損失、損害等について一切の責任を負いません。

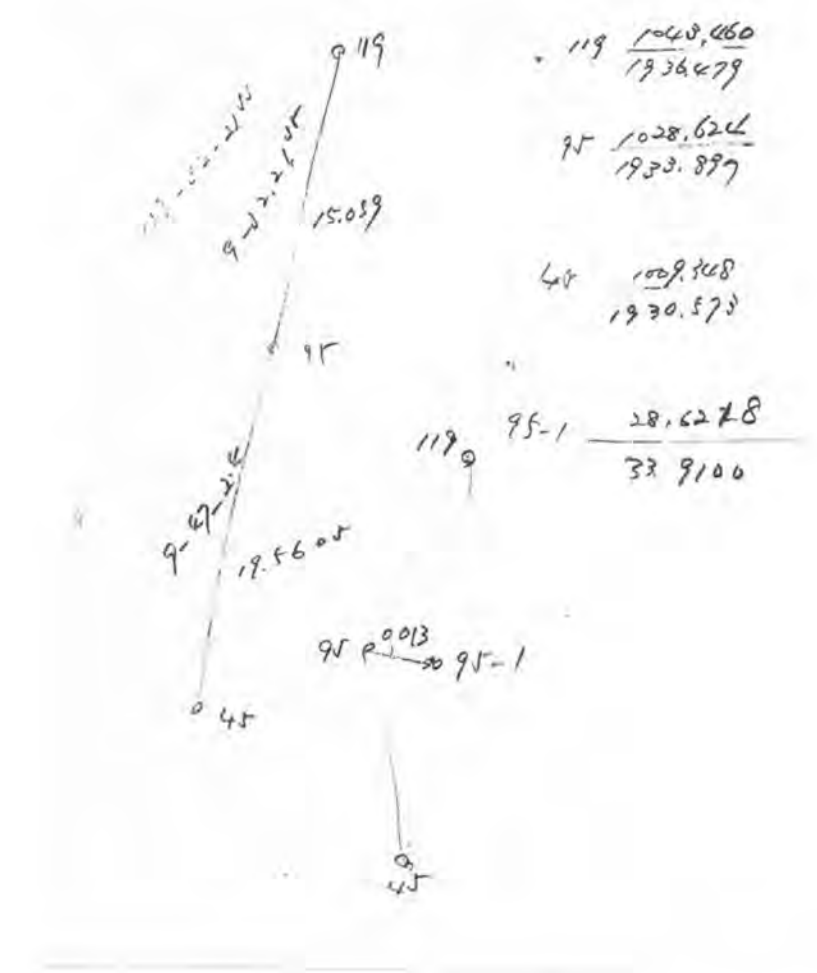
INTER-ANGLE OF POINT-N

POINT-NO	CONTROL	INTER-ANGLE
1 - 2 - 3	1	135- 9-13
2 - 3 - 4	1	132-15- 2
3 - 4 - 10	1	135-47-24
4 - 10 - 5	1	180-13-13
10 - 5 - 6	1	133-14-48
5 - 6 - 7	1	133-31-45
6 - 7 - 8	1	137-10-38
7 - 8 - 18	1	135-37-19
8 - 18 - 20	1	179-53-29
18 - 20 - 1	1	181-11-20
20 - 1 - 2	1	135-55-45

高知市 都市計画課

【留意事項】

- (1) 換地処分当時の測量成果を保証するものではありません。参考資料としてのみ利用してください。
- (2) 測量値は、当該区画整理事業施行時の測量方法によるものです。
- (3) 高知市は、この資料によって発生した直接又は間接の損失、損害等について一切の責任を負いません。



高知市 都市計画課

【留意事項】

- (1) 換地処分当時の測量成果を保証するものではありません。参考資料としてのみ利用してください。
- (2) 測量値は、当該区画整理事業施行時の測量方法によるものです。
- (3) 高知市は、この資料によって発生した直接又は間接の損失、損害等について一切の責任を負いません。