

3工区

83ブロック

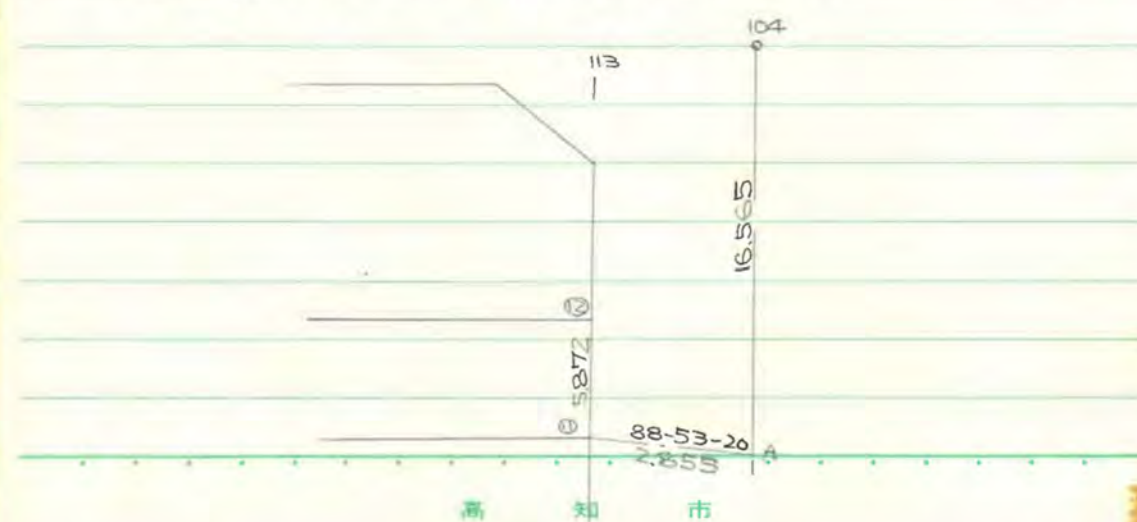
SURVEYOR

83ブロック NO114の位置のずれの為東の肉口向で6cm
南へずれその為に再調査した結果NO12位置において
6cmのずれが生じた。

NO12 前 後

$$\begin{array}{r} 1036.019 \\ 1682.194 \end{array} \rightarrow \begin{array}{r} 1036.083 \\ 1682.198 \end{array}$$

No 12 (X=1036.083, Y=1682.198)
の座標を使い境界を標示する。



104		87-56-0						1046.228	1686.414
A		16565	87-56-0	0.9904280	0.1380304	-16.406	-2.286	1029.822	1684.188
11		88-53-20	2.855	279-01-4	80-57-18	0.1572102	0.9875651	+0.448	-2.819
								1030.270	1681.369

高知市 都市計画課

【留意事項】

- (1) 換地処分当時の測量成果を保証するものではありません。参考資料としてのみ利用してください。
- (2) 測量値は、当該区画整理事業施行時の測量方法によるものです。
- (3) 高知市は、この資料によって発生した直接又は間接の損失、損害等について一切の責任を負いません。

SURVEYING COMPUTATION
DAI 3 KOKU KAKUTEI-SOKURYO
BY KOCHISHIYAKUSYO

DAI 3 KOKU

83 BLOCK

RUN DATE 1971 NEN 9 GATSU 3 NICH

SURVEYOR

高知市 都市計画課

【留意事項】

- (1) 換地処分当時の測量成果を保証するものではありません。参考資料としてのみ利用してください。
- (2) 測量値は、当該区画整理事業施行時の測量方法によるものです。
- (3) 高知市は、この資料によって発生した直接又は間接の損失、損害等について一切の責任を負いません。

MAIN-POINT	CO-ORDINATE OF MAIN-POINT				
	X	Y	NAIKAKU	HOIKAKU	HENCYO
201 - 0	-1053.002	1637.498	327-15-24	88-38-55	33.110
202 - 0	-1045.544	1691.427	328-16-40	90-56-37	54.442
203 - 0	-960.610	1681.104	330-15-20	90-25-48	85.559
204 - 0	-966.702	1627.633	329-17-33	89-58-45	53.816
205 - 0	-1020.106	1633.737	328- 1- 9	179-59-53	53.751

PAGE 1

高知市 都市計画課

【留意事項】

- (1) 換地処分当時の測量成果を保証するものではありません。参考資料としてのみ利用してください。
- (2) 測量値は、当該区画整理事業施行時の測量方法によるものです。
- (3) 高知市は、この資料によって発生した直接又は間接の損失、損害等について一切の責任を負いません。

CO-ORDINATE OF COMPUTED POINT

PAGE 1

POINT-NO	X	Y
1	-1047.327	1642.039
2	-1049.962	1646.299
3	-1044.937	1679.111
4	-1040.368	1682.812
5	-978.429	1674.486
6	-968.142	1660.930
7	-971.148	1636.316
8	-976.756	1632.103
9	-1046.212	1670.788
10	-1024.086	1680.501
11	-1030.206	1681.369
12	-1036.019	1682.194
13	-1024.938	1674.562
14	-1032.384	1667.034
15	-1037.956	1668.547
16	-1014.411	1679.322
17	-1015.511	1679.470
18	-1002.948	1677.781
19	-997.725	1677.079
20	-992.497	1676.376
21	-987.274	1675.674
22	-973.208	1667.605
23	-969.410	1650.403
24	-970.503	1641.546
25	-998.765	1635.141

高知市 都市計画課

【留意事項】

- (1) 換地処分当時の測量成果を保証するものではありません。参考資料としてのみ利用してください。
(2) 測量値は、当該区画整理事業施行時の測量方法によるものです。
(3) 高知市は、この資料によって発生した直接又は間接の損失、損害等について一切の責任を負いません。

CO-ORDINATE OF COMPUTED POINT

PAGE 2

POINT-NO	X	Y
26	-1010.416	1636.803
27	-1018.178	1637.907
28	-1022.534	1638.525
29	-1019.321	1661.896
30	-1017.575	1661.624
31	-1004.747	1664.955
32	-1006.352	1665.169
33	-1014.302	1666.229
34	-1017.001	1666.588
35	-1016.424	1651.228
36	-1005.619	1658.736
37	-1001.108	1658.142
38	-1000.352	1658.042
39	-995.792	1657.441
40	-995.128	1657.354
41	-983.373	1643.226
42	-988.504	1652.910
43	-982.297	1652.095
44	-989.911	1656.606
45	-980.575	1661.849
46	-981.424	1657.663
47	-981.869	1655.469
48	-1002.953	1677.744
49	-997.732	1677.025
50	-992.507	1676.304

高知市 都市計画課

【留意事項】

- (1) 換地処分当時の測量成果を保証するものではありません。参考資料としてのみ利用してください。
(2) 測量値は、当該区画整理事業施行時の測量方法によるものです。
(3) 高知市は、この資料によって発生した直接又は間接の損失、損害等について一切の責任を負いません。

CO-ORDINATE OF COMPUTED POINT

PAGE 3

POINT-NO	X	Y
51	-987.286	1675.585
52	-978.445	1674.367
53	-978.326	1674.351
100	-979.617	1629.109
101	-991.633	1630.482
102	-1011.353	1632.736
103	-1049.596	1662.126
104	-1046.228	1686.474
105	-961.394	1674.651
106	-964.738	1650.656
107	-1014.862	1682.102
108	-987.817	1703.710
109	-1040.601	1683.253
110	-1044.840	1679.820
111	-1044.532	1679.439
112	-1040.292	1682.873
113	-1044.285	1683.368
114	-1024.069	1680.620
115	-1016.558	1669.956
116	-1025.418	1671.220
117	-1018.558	1661.777
118	-1016.069	1666.464
119	-968.643	1656.028
120	-978.694	1653.587
121	-969.457	1650.021

高知市 都市計画課

【留意事項】

- (1) 換地処分当時の測量成果を保証するものではありません。参考資料としてのみ利用してください。
(2) 測量値は、当該区画整理事業施行時の測量方法によるものです。
(3) 高知市は、この資料によって発生した直接又は間接の損失、損害等について一切の責任を負いません。

CO-ORDINATE OF COMPUTED POINT

PAGE 4

POINT-NO	X	Y
122	-980.988	1657.607
123	-984.595	1633.160
124	-991.026	1634.036
125	-988.046	1656.339
126	-993.674	1631.359
127	-991.456	1653.890
128	-995.108	1657.351
129	-1003.991	1635.889
130	-1005.609	1658.806
131	-1018.846	1638.002
132	-1027.941	1659.968
133	-1016.492	1651.833
134	-1015.253	1660.759
135	-1027.227	1663.123
136	-1026.788	1665.515
137	-1015.104	1660.738
138	-1016.343	1651.813
139	-1050.545	1642.495
140	-971.751	1631.429
141	-966.915	1672.939
201	-1053.002	1637.498
202	-1045.544	1691.427
203	-960.610	1681.104
204	-966.702	1627.633
205	-1020.106	1633.737

高知市 都市計画課

【留意事項】

- (1) 換地処分当時の測量成果を保証するものではありません。参考資料としてのみ利用してください。
(2) 測量値は、当該区画整理事業施行時の測量方法によるものです。
(3) 高知市は、この資料によって発生した直接又は間接の損失、損害等について一切の責任を負いません。

CO-ORDINATE OF COMPUTED POINT

PAGE 5

POINT-NO	X	Y
206	-1043.054	1711.403
207	-955.502	1699.211

高知市 都市計画課

【留意事項】

- (1) 換地処分当時の測量成果を保証するものではありません。参考資料としてのみ利用してください。
- (2) 測量値は、当該区画整理事業施行時の測量方法によるものです。
- (3) 高知市は、この資料によって発生した直接又は間接の損失、損害等について一切の責任を負いません。

LENGTH FROM POINT-1 TO POINT-2

PAGE 6

POINT-1	POINT-2	HENCYO
1 --	139	3.249
2 --	139	3.848
3 --	113	4.306
4 --	113	3.956
5 --	141	11.617
6 --	141	12.071
7 --	140	4.923
8 --	140	5.050

高知市 都市計画課

【留意事項】

- (1) 換地処分当時の測量成果を保証するものではありません。参考資料としてのみ利用してください。
- (2) 測量値は、当該区画整理事業施行時の測量方法によるものです。
- (3) 高知市は、この資料によって発生した直接又は間接の損失、損害等について一切の責任を負いません。

AREA FROM POINT-1 TO POINT-N

PAGE 7

POINT-NO	HENCYO	AREA
1 - 2	5.009	
2 - 9	24.774	
9 - 136	20.127	
136 - 135	2.431	
135 - 29	8.000	
29 - 28	23.590	
28 - 1	25.040	
		732.85
28 - 29	23.590	
29 - 30	1.767	
30 - 34	4.996	
34 - 33	2.722	
33 - 35	15.149	
35 - 27	13.436	
27 - 28	4.399	
		115.93
27 - 35	13.436	
35 - 33	15.149	
33 - 32	8.019	
32 - 26	28.656	
26 - 27	7.839	
		227.94
26 - 32	28.656	
32 - 31	1.619	
31 - 36	6.279	
36 - 37	4.550	
37 - 129	22.439	
129 - 26	6.489	
		152.26
129 - 37	22.439	
37 - 39	5.362	
39 - 25	22.496	
25 - 129	5.279	
		119.54
25 - 39	22.496	
39 - 40	0.669	
40 - 125	7.154	
125 - 124	22.502	
124 - 25	7.816	
		175.97

高知市 都市計画課

【留意事項】

- (1) 換地処分当時の測量成果を保証するものではありません。参考資料としてのみ利用してください。
- (2) 測量値は、当該区画整理事業施行時の測量方法によるものです。
- (3) 高知市は、この資料によって発生した直接又は間接の損失、損害等について一切の責任を負いません。

AREA FROM POINT-1 TO POINT-N

PAGE 8

POINT-NO	HENCYO	AREA
124 - 42	19.042	
42 - 43	6.260	
43 - 123	19.074	
123 - 124	6.490	
		121.49
41 - 43	8.934	
43 - 23	12.997	
23 - 24	8.924	
24 - 41	12.979	
		115.97
123 - 41	10.139	
41 - 24	12.979	
24 - 7	5.269	
7 - 8	7.013	
8 - 123	7.910	
		119.42
23 - 42	19.257	
42 - 125	3.460	
125 - 47	6.238	
47 - 46	2.238	
46 - 119	12.884	
119 - 23	5.677	
		94.90
119 - 46	12.884	
46 - 45	4.271	
45 - 22	9.349	
22 - 6	8.379	
6 - 119	4.927	
		97.31
22 - 45	9.349	
45 - 47	6.510	
47 - 125	6.238	
125 - 44	1.884	
44 - 51	19.159	
51 - 53	9.044	
53 - 22	8.467	
		205.08
51 - 44	19.159	

高知市 都市計画課

【留意事項】

- (1) 換地処分当時の測量成果を保証するものではありません。参考資料としてのみ利用してください。
- (2) 測量値は、当該区画整理事業施行時の測量方法によるものです。
- (3) 高知市は、この資料によって発生した直接又は間接の損失、損害等について一切の責任を負いません。

AREA FROM POINT-1 TO POINT-N

PAGE 9

POINT-NO	HENCYO	AREA
44 - 40	5.270	
40 - 50	19.131	
50 - 51	5.270	
		100.89
50 - 40	19.131	
40 - 38	5.269	
38 - 49	19.162	
49 - 50	5.275	
		100.95
49 - 38	19.162	
38 - 36	5.312	
36 - 48	19.193	
48 - 49	5.270	
		101.47
48 - 31	12.913	
31 - 118	11.422	
118 - 16	12.964	
16 - 48	11.565	
		148.72
16 - 118	12.964	
118 - 34	0.940	
34 - 17	12.967	
17 - 16	1.109	
		13.28
17 - 30	17.964	
30 - 135	9.767	
135 - 136	2.431	
136 - 13	9.234	
13 - 10	6.000	
10 - 17	8.637	
		162.09
10 - 13	6.000	
13 - 136	9.234	
136 - 14	5.798	
14 - 11	14.500	
11 - 10	6.180	
		90.43

高知市 都市計画課

【留意事項】

- (1) 換地処分当時の測量成果を保証するものではありません。参考資料としてのみ利用してください。
(2) 測量値は、当該区画整理事業施行時の測量方法によるものです。
(3) 高知市は、この資料によって発生した直接又は間接の損失、損害等について一切の責任を負いません。

89.28

AREA FROM POINT-1 TO POINT-N

PAGE 10

POINT-NO	HENCYO	AREA
11 - 14	14.500	
14 - 15	5.773	
15 - 12	13.784	
12 - 11	5.871	
		82.05
12 - 15	13.784	
15 - 9	8.554	
9 - 3	8.420	
3 - 4	5.879	
4 - 12	4.392	
		103.10
46 - 45	4.271	
45 - 22	9.349	
22 - 6	8.379	
6 - 119	4.927	
119 - 46	12.884	
		97.31
44 - 51	19.159	
51 - 53	9.044	
53 - 22	8.467	
22 - 45	9.349	
45 - 47	6.510	
47 - 44	8.122	
		205.06

82.80

104.52

CHECK

N. 46. 6. 25

2/筆

高知市 都市計画課

【留意事項】

- (1) 換地処分当時の測量成果を保証するものではありません。参考資料としてのみ利用してください。
- (2) 測量値は、当該区画整理事業施行時の測量方法によるものです。
- (3) 高知市は、この資料によって発生した直接又は間接の損失、損害等について一切の責任を負いません。

INTER-ANGLE OF POINT-N

PAGE 11

POINT-NO	CONTROL	INTER-ANGLE
29 - - 2	1	86-3-48
1 - 2 - 9	1	139-33-31
2 - 9 - 136	1	83-31- 4
9 - 136 - 135	1	94-47-19
136 - 135 - 29	1	271-34-18
135 - 29 - 28	1	91- 0- 3
29 - 28 - 1	1	89-45-37
27 - 28 - 29	1	90-14-17
28 - 29 - 30	1	89- 0-11
29 - 30 - 34	1	272-13-30
30 - 34 - 33	1	89- 0-28
34 - 33 - 35	1	89-32-16
33 - 35 - 27	1	180-33-17
35 - 27 - 28	1	89-25-57
26 - 27 - 35	1	90-35-57
27 - 35 - 33	1	179-26-42
35 - 33 - 32	1	90-27-49
33 - 32 - 26	1	89-26-12
32 - 26 - 27	1	90- 3-17
129 - 26 - 32	1	89-56-41
26 - 32 - 31	1	90-34- 7
32 - 31 - 36	1	89-35-56
31 - 36 - 37	1	270-28-30
36 - 37 - 129	1	90- 7-39
37 - 129 - 26	1	89-17- 4

高知市 都市計画課

【留意事項】

- (1) 換地処分当時の測量成果を保証するものではありません。参考資料としてのみ利用してください。
(2) 測量値は、当該区画整理事業施行時の測量方法によるものです。
(3) 高知市は、この資料によって発生した直接又は間接の損失、損害等について一切の責任を負いません。

INTER-ANGLE OF POINT-N

PAGE 12

POINT-NO	CONTROL	INTER-ANGLE
25 - 129 - 37	1	90-45-10
129 - 37 - 39	1	89-52-25
37 - 39 - 25	1	89-54-53
39 - 25 - 129	1	89-27-30
124 - 25 - 39	1	90-32-21
25 - 39 - 40	1	90- 5-50
39 - 40 - 125	1	179-20-47
40 - 125 - 124	1	90-32-16
125 - 124 - 25	1	89-28-43
123 - 124 - 42	1	90- 8-37
124 - 42 - 43	1	90- 8- 5
42 - 43 - 123	1	90-33-20
43 - 123 - 124	1	89- 9-56
8 - 123 - 41	1	90-45- 8
123 - 41 - 24	1	89-29-10
41 - 24 - 7	1	90-24- 8
24 - 7 - 8	1	133-56-42
7 - 8 - 123	1	135-24-50
23 - 24 - 41	1	89-35-47
24 - 41 - 43	1	90-30-49
41 - 43 - 23	1	89-26-32
43 - 23 - 24	1	90-26-50
119 - 23 - 42	1	90-17- 1
23 - 42 - 125	1	89-52- 2
42 - 125 - 47	1	89-35-32

高知市 都市計画課

【留意事項】

- (1) 換地処分当時の測量成果を保証するものではありません。参考資料としてのみ利用してください。
(2) 測量値は、当該区画整理事業施行時の測量方法によるものです。
(3) 高知市は、この資料によって発生した直接又は間接の損失、損害等について一切の責任を負いません。

INTER-ANGLE OF POINT-N

PAGE 13

POINT-NO	CONTROL	INTER-ANGLE
125 - 47 - 46	1	266-33-37
47 - 46 - 119	1	94-10-13
46 - 119 - 23	1	89-31-32
6 - 119 - 46	1	88-32-57
119 - 46 - 45	1	85-49-42
46 - 45 - 22	1	139-27-29
45 - 22 - 6	1	89-11-36
22 - 6 - 119	1	136-58-14
5 - 22 - 45	1	90-48-26
22 - 45 - 47	1	220-32-31
45 - 47 - 125	1	93-26-25
47 - 25 - 44	1	179-52-17
125 - 44 - 51	1	90-16-21
44 - 51 - 53	1	90- 1-47
50 - 51 - 44	1	89-58- 9
51 - 44 - 40	1	89-43-24
44 - 40 - 50	1	90-16-35
40 - 50 - 51	1	90- 1-50
49 - 50 - 40	1	89-58-25
50 - 40 - 38	1	90-21-58
40 - 38 - 49	1	89-38-58
38 - 49 - 50	1	90- 0-37
48 - 49 - 38	1	89-59-13
49 - 38 - 36	1	90-20-59
38 - 36 - 48	1	89-31-28

高知市 都市計画課

【留意事項】

- (1) 換地処分当時の測量成果を保証するものではありません。参考資料としてのみ利用してください。
(2) 測量値は、当該区画整理事業施行時の測量方法によるものです。
(3) 高知市は、この資料によって発生した直接又は間接の損失、損害等について一切の責任を負いません。

INTER-ANGLE OF POINT-N

PAGE 14

POINT-NO	CONTROL	INTER-ANGLE
36 - 48 - 49	1	90- 8-18
16 - 48 - 31	1	89-51-25
48 - 31 - 118	1	90-23-37
31 - 118 - 16	1	90-14-30
118 - 16 - 18	1	89-41-35
10 - 17 - 30	1	90-15-40
17 - 30 - 135	1	87-46-13
30 - 135 - 136	1	88-25-38
135 - 136 - 13	1	178-50-53
136 - 13 - 10	1	183-23- 6
13 - 10 - 17	1	91-18-27
11 - 10 - 13	1	89-54-30
10 - 13 - 136	1	176-36-53
13 - 136 - 14	1	86-21-49
136 - 14 - 11	1	96-32-53
14 - 11 - 10	1	90-33-53
12 - 11 - 14	1	89-26- 6
11 - 14 - 15	1	83-27- 8
14 - 15 - 12	1	97- 6-38
15 - 12 - 11	1	90- 0- 6
4 - 12 - 15	0	90- 0- 6
12 - 15 - 9	1	82-53-12
15 - 9 - 3	1	96-28-59
9 - 3 - 4	1	137-42-40
3 - 4 - 12	1	132-54-59

高知市 都市計画課

【留意事項】

- (1) 換地処分当時の測量成果を保証するものではありません。参考資料としてのみ利用してください。
(2) 測量値は、当該区画整理事業施行時の測量方法によるものです。
(3) 高知市は、この資料によって発生した直接又は間接の損失、損害等について一切の責任を負いません。

INTER-ANGLE OF POINT-N

PAGE 15

POINT-NO	CONTROL	INTER-ANGLE
119 - 46 - 45	1	85-49-42
46 - 45 - 22	1	139-27-29
45 - 22 - 6	1	89-11-36
22 - 6 - 119	1	136-58-14
6 - 119 - 46	1	88-32-57
47 - 44 - 51	1	90-10-26
44 - 51 - 53	1	90- 1-47
51 - 53 - 22	1	135- 2- 9
53 - 22 - 45	1	90-48-26
22 - 45 - 47	1	220-32-31
45 - 47 - 44	1	93-24-37

高知市 都市計画課

【留意事項】

- (1) 換地処分当時の測量成果を保証するものではありません。参考資料としてのみ利用してください。
- (2) 測量値は、当該区画整理事業施行時の測量方法によるものです。
- (3) 高知市は、この資料によって発生した直接又は間接の損失、損害等について一切の責任を負いません。