

SURVEYING COMPUTATION

KAKUTEI-SOKURYO  
BY KOCHISHIYAKUSYO

DAI2KOKU

32 BLOCK

RUN DATE 1970 NEN 1 GATSU 26 NICH1

SURVEYOR



高知市 都市計画課

【留意事項】

- (1) 換地処分当時の測量成果を保証するものではありません。参考資料としてのみ利用してください。
- (2) 測量値は、当該区画整理事業施行時の測量方法によるものです。
- (3) 高知市は、この資料によって発生した直接又は間接の損失、損害等について一切の責任を負いません。

## CO-ORDINATE OF MAIN-POINT

PAGE 1

MAIN-POINT	X	Y	NAIKAKU	HOIKAKU	HENCYO
1 - 0	-646.353	701.308	317-20- 6	92-18- 0	96.878
2 - 0	-679.321	857.882	321-37-32	134-23- 8	160.007
3 - 0	-674.611	864.938	322- 2-50	135-21-33	8.483
4 - 0	-590.189	882.322	326-13-16	135-29-59	86.193
5 - 0	-583.414	877.945	326-23-42	134-23- 7	8.065
6 - 0	-568.203	803.319	324-43-38	88-19-25	76.160
7 - 0	-584.494	800.492	323-51-51	90-19-18	16.534
8 - 0	-588.088	820.534	324-22-13	271-18-52	20.361
9 - 0	-591.047	819.933	324-12-50	268-39-20	3.019
10 - 0	-587.481	799.988	323-42-28	89-36- 2	20.261
11 - 0	-596.554	798.431	323-14- 4	270-50-56	9.205
12 - 0	-595.926	795.071	323- 8-51	269- 5-46	3.418
13 - 0	-567.525	799.917	324-38-42	91-45-45	28.811
14 - 0	-550.828	717.448	322-29- 3	88- 8-40	84.142

高知市 都市計画課

## 【留意事項】

- (1) 換地処分当時の測量成果を保証するものではありません。参考資料としてのみ利用してください。
- (2) 測量値は、当該区画整理事業施行時の測量方法によるものです。
- (3) 高知市は、この資料によって発生した直接又は間接の損失、損害等について一切の責任を負いません。



## CO-ORDINATE OF COMPUTED POINT

PAGE 1

POINT-NO	X	Y
1	-646.353	701.308
2	-679.321	857.882
3	-674.611	864.938
4	-590.189	882.322
5	-583.414	877.945
6	-568.203	803.319
7	-584.494	800.492
8	-588.088	820.534
9	-591.047	819.933
10	-587.481	799.988
11	-596.554	798.431
12	-595.926	795.071
13	-567.525	799.917
14	-550.828	717.448
15	-564.070	715.210
16	-579.925	712.531
17	-594.686	710.037
18	-604.240	708.423
19	-618.281	706.050
20	-630.548	703.978
21	-648.202	710.156
22	-649.317	715.491
23	-650.441	720.867
24	-654.587	740.527
25	-655.095	742.944

高知市 都市計画課

## 【留意事項】

- (1) 換地処分当時の測量成果を保証するものではありません。参考資料としてのみ利用してください。
- (2) 測量値は、当該区画整理事業施行時の測量方法によるものです。
- (3) 高知市は、この資料によって発生した直接又は間接の損失、損害等について一切の責任を負いません。

## CO-ORDINATE OF COMPUTED POINT

PAGE 2

POINT-NO	X	Y
26	-660.097	766.755
27	-662.399	777.716
28	-666.185	795.738
29	-672.967	827.819
30	-674.153	833.429
31	-674.989	837.352
32	-665.504	866.774
33	-651.117	869.786
34	-645.930	870.896
35	-635.431	873.123
36	-634.256	873.372
37	-629.809	874.305
38	-613.386	877.770
39	-604.850	879.397
40	-598.286	880.648
41	-583.033	876.124
42	-581.781	870.126
43	-604.654	865.117
44	-575.173	837.620
45	-572.322	823.591
46	-565.469	789.765
47	-561.360	769.459
48	-560.999	767.675
49	-558.946	757.541
50	-558.143	753.572

高知市 都市計画課

## 【留意事項】

- (1) 換地処分当時の測量成果を保証するものではありません。参考資料としてのみ利用してください。  
(2) 測量値は、当該区画整理事業施行時の測量方法によるものです。  
(3) 高知市は、この資料によって発生した直接又は間接の損失、損害等について一切の責任を負いません。



## CO-ORDINATE OF COMPUTED POINT

PAGE 3

POINT-NO	X	Y
51	-556.678	746.338
52	-569.762	744.127
53	-585.744	741.444
54	-577.092	744.916
55	-577.935	750.571
56	-592.232	748.403
57	-591.381	742.982
58	-608.989	740.664
59	-610.473	749.764
60	-612.009	755.103
62	-602.083	761.564
63	-605.842	785.202
64	-616.049	783.967
65	-596.338	786.259
66	-593.246	764.708
67	-594.745	786.405
68	-582.870	787.493
69	-583.909	797.121
70	-574.485	798.729
71	-572.682	788.426
72	-597.616	805.727
73	-588.788	807.249
74	-589.942	813.730
75	-598.948	812.299
76	-590.100	814.616

高知市 都市計画課

## 【留意事項】

- (1) 換地処分当時の測量成果を保証するものではありません。参考資料としてのみ利用してください。
- (2) 測量値は、当該区画整理事業施行時の測量方法によるものです。
- (3) 高知市は、この資料によって発生した直接又は間接の損失、損害等について一切の責任を負いません。

## CO-ORDINATE OF COMPUTED POINT

PAGE 4

POINT-NO	X	Y
77	-604.159	811.736
78	-610.280	814.920
79	-600.438	812.819
80	-601.285	818.398
81	-598.771	818.751
82	-601.444	833.257
83	-601.716	851.480
84	-621.788	815.045
85	-619.930	805.651
86	-621.103	805.400
87	-617.790	786.833
88	-635.538	783.330
89	-650.364	780.373
90	-648.802	772.552
91	-649.798	771.665
92	-649.351	768.961
93	-628.595	748.617
94	-611.696	749.446
95	-621.670	815.065
96	-608.338	729.233
97	-607.731	729.358
98	-607.234	726.379
99	-597.676	727.970
100	-621.634	726.502
102	-628.295	719.493

高知市 都市計画課

## 【留意事項】

- (1) 換地処分当時の測量成果を保証するものではありません。参考資料としてのみ利用してください。
- (2) 測量値は、当該区画整理事業施行時の測量方法によるものです。
- (3) 高知市は、この資料によって発生した直接又は間接の損失、損害等について一切の責任を負いません。



## CO-ORDINATE OF COMPUTED POINT

PAGE 5

POINT-NO	X	Y
103	-627.116	714.164
104	-632.328	713.173
105	-640.142	723.106
106	-650.036	780.454
108	-661.187	846.058
109	-648.772	848.844
110	-647.595	843.040
111	-649.835	842.502
112	-655.174	841.406
113	-654.400	837.504
114	-648.001	832.906
115	-646.901	849.270
116	-641.799	850.276
117	-629.851	852.629
118	-631.028	852.397
119	-630.584	856.082
120	-625.232	858.382
121	-614.540	861.924
122	-609.854	863.492
123	-607.183	864.513
124	-602.222	865.697
125	-595.646	867.265
126	-596.872	873.399
127	-593.915	867.678
128	-572.076	788.482

高知市 都市計画課

## 【留意事項】

- (1) 換地処分当時の測量成果を保証するものではありません。参考資料としてのみ利用してください。
- (2) 測量値は、当該区画整理事業施行時の測量方法によるものです。
- (3) 高知市は、この資料によって発生した直接又は間接の損失、損害等について一切の責任を負いません。

## CO-ORDINATE OF COMPUTED POINT

PAGE 6

POINT-NO	X	Y
129	-666.144	795.542
130	-557.067	748.259
131	-629.147	724.959
132	-654.588	740.537
134	-578.592	744.665
135	-589.856	807.150
136	-609.535	859.871
137	-567.047	816.032
138	-557.016	762.071
139	-608.250	750.407
141	-577.510	813.020
142	-575.375	802.074
143	-579.301	822.238
144	-603.649	708.523
145	-604.832	708.323
146	-585.671	807.058
148	-570.431	814.282
149	-577.747	814.237
150	-656.299	721.566
151	-661.080	743.424
152	-663.570	754.805
153	-671.792	792.396
154	-658.568	871.131
155	-598.831	883.481
156	-577.771	870.103

高知市 都市計画課

## 【留意事項】

- (1) 換地処分当時の測量成果を保証するものではありません。参考資料としてのみ利用してください。  
(2) 測量値は、当該区画整理事業施行時の測量方法によるものです。  
(3) 高知市は、この資料によって発生した直接又は間接の損失、損害等について一切の責任を負いません。



## CO-ORDINATE OF COMPUTED POINT

PAGE 7

POINT-NO	X	Y
157	-575.305	853.303
158	-562.266	790.314
159	-558.334	769.165
160	-554.233	747.103
161	-613.732	752.866
162	-614.194	755.368
163	-645.439	759.928
164	-658.436	864.712
165	-663.931	863.636
166	-660.470	848.609
167	-593.233	849.886
168	-607.128	847.238
169	-607.466	858.934
170	-607.609	863.891
171	-620.999	857.686
172	-627.074	849.307
173	-593.360	763.472
174	-587.976	810.452
175	-588.675	814.507
176	-660.438	740.489
177	-681.709	837.733
178	-657.052	843.855
179	-647.788	843.970
180	-648.602	847.891
181	-657.323	871.388

高知市 都市計画課

## 【留意事項】

- (1) 換地処分当時の測量成果を保証するものではありません。参考資料としてのみ利用してください。
- (2) 測量値は、当該区画整理事業施行時の測量方法によるものです。
- (3) 高知市は、この資料によって発生した直接又は間接の損失、損害等について一切の責任を負いません。

## CO-ORDINATE OF COMPUTED POINT

PAGE 8

POINT-NO	X	Y
182	-660.865	867.675
183	-648.845	870.277
184	-613.631	880.421
185	-601.700	879.997
186	-574.315	855.133
187	-608.737	848.443
188	-578.079	851.917
189	-604.243	847.266
190	-554.338	747.668
191	-588.655	742.060
192	-618.349	703.294
193	-621.229	719.125
194	-623.570	725.156
195	-628.570	724.315
196	-618.473	751.319
197	-627.348	779.259
198	-629.747	784.479
199	-605.476	782.901
200	-651.105	697.818
201	-687.697	865.108
202	-636.592	875.676
203	-580.298	887.312
204	-564.443	802.024
205	-548.268	715.013
206	-585.938	798.624

高知市 都市計画課

## 【留意事項】

- (1) 換地処分当時の測量成果を保証するものではありません。参考資料としてのみ利用してください。
- (2) 測量値は、当該区画整理事業施行時の測量方法によるものです。
- (3) 高知市は、この資料によって発生した直接又は間接の損失、損害等について一切の責任を負いません。



## CO-ORDINATE OF COMPUTED POINT

PAGE 9

POINT-NO	X	Y
207	-589.429	818.881
208	-609.500	741.141
209	-610.969	749.572
210	-611.823	754.602
211	-601.335	756.864
213	-606.642	726.478
214	-612.603	755.005
215	-617.298	783.816
216	-611.419	755.201
217	-592.226	748.366
218	-626.477	857.847
230	-679.000	825.348
231	-648.014	832.977
232	-649.453	842.581
233	-680.388	831.694
234	-650.183	837.204
235	-652.080	839.883
236	-630.440	852.513
237	-622.380	814.948
238	-620.517	805.526
239	-617.201	786.949
240	-616.645	783.895
241	<del>-612.011</del> <del>-612.601</del>	<del>755.104</del> <del>755.005</del>
242	-611.066	749.675
243	-670.074	814.131

高知市 都市計画課

## 【留意事項】

- (1) 換地処分当時の測量成果を保証するものではありません。参考資料としてのみ利用してください。
- (2) 測量値は、当該区画整理事業施行時の測量方法によるものです。
- (3) 高知市は、この資料によって発生した直接又は間接の損失、損害等について一切の責任を負いません。

## CO-ORDINATE OF COMPUTED POINT

PAGE 10

POINT-NO	X	Y
244	-651.789	818.050
245	-647.901	799.657
246	-671.521	820.980
247	-609.016	834.308
248	-605.682	817.638
249	-578.936	856.132
250	626.434	857.632

高知市 都市計画課

## 【留意事項】

- ( 1 ) 換地処分当時の測量成果を保証するものではありません。参考資料としてのみ利用してください。
- ( 2 ) 測量値は、当該区画整理事業施行時の測量方法によるものです。
- ( 3 ) 高知市は、この資料によって発生した直接又は間接の損失、損害等について一切の責任を負いません。



## AREA FROM POINT-1 TO POINT-N

PAGE 11

POINT-NO	HENCYO	AREA
1 - 21	9.039	
21 - 104	16.158	
104 - 20	9.365	
20 - 1	16.028	
		148.06
21 - 22	5.449	
22 - 102	21.399	
102 - 103	5.458	
103 - 104	5.304	
104 - 21	16.158	
		116.85
22 - 23	5.492	
23 - 105	10.538	
105 - 131	11.150	
131 - 102	5.531	
102 - 22	21.399	
		121.45
23 - 24	20.092	
24 - 94	43.808	
94 - 96	20.489	
96 - 100	13.573	
100 - 131	7.670	
131 - 105	11.150	
105 - 23	10.538	
		879.82
25 - 26	24.329	
26 - 92	10.969	
92 - 91	2.739	
91 - 90	1.333	
90 - 89	7.974	
89 - 106	0.338	
106 - 88	14.780	
88 - 93	35.399	
93 - 25	27.099	
		834.29
27 - 28	18.415	
28 - 86	46.105	
86 - 87	18.860	
87 - 88	18.090	
88 - 106	14.780	

高知市 都市計画課

## 【留意事項】

- (1) 換地処分当時の測量成果を保証するものではありません。参考資料としてのみ利用してください。
- (2) 測量値は、当該区画整理事業施行時の測量方法によるものです。
- (3) 高知市は、この資料によって発生した直接又は間接の損失、損害等について一切の責任を負いません。

## AREA FROM POINT-1 TO POINT-N

PAGE 12

POINT-NO	HENCYO	AREA
----------	--------	------

106 - 89	0.338	
89 - 27	12.324	

848.97

20 - 104	9.365	
104 - 103	5.304	
103 - 102	5.458	
102 - 131	5.531	
131 - 100	7.670	
100 - 19	20.724	
19 - 20	12.439	

203.56

16 - 53	29.493	
53 - 52	16.206	
52 - 15	29.471	
15 - 16	16.079	

475.72

15 - 52	29.471	
52 - 51	13.269	
51 - 14	29.477	
14 - 15	13.429	

393.30

57 - 56	5.487	
56 - 55	14.459	
55 - 54	5.717	
54 - 134	1.520	
134 - 57	12.899	

81.22

54 - 55	5.717	
55 - 50	20.018	
50 - 130	5.420	
130 - 54	20.302	

112.21

58 - 59	9.219	
59 - 49	52.110	
49 - 50	4.050	
50 - 55	20.018	
55 - 56	14.459	
56 - 57	5.487	

高知市 都市計画課

## 【留意事項】

- (1) 換地処分当時の測量成果を保証するものではありません。参考資料としてのみ利用してください。
- (2) 測量値は、当該区画整理事業施行時の測量方法によるものです。
- (3) 高知市は、この資料によって発生した直接又は間接の損失、損害等について一切の責任を負いません。



## AREA FROM POINT-1 TO POINT-N

PAGE 13

POINT-NO	HENCYO	AREA
57 - 58	17.760	306.43
59 - 216	5.517	
216 - 211	10.219	
211 - 62	4.759	
62 - 48	41.536	
48 - 49	10.340	
49 - 59	52.110	
		489.89
62 - 63	23.934	
63 - 65	9.562	
65 - 66	21.771	
66 - 47	32.238	
47 - 48	1.820	
48 - 62	41.536	
		281.25
66 - 65	21.771	
65 - 67	1.600	
67 - 68	11.925	
68 - 128	10.838	
128 - 46	6.730	
46 - 47	20.717	
47 - 66	32.238	
		663.32
67 - 12	8.745	
12 - 69	12.190	
69 - 68	9.684	
68 - 67	11.925	
		111.01
68 - 69	9.684	
69 - 70	9.560	
70 - 71	10.459	
71 - 68	10.230	
		99.52
71 - 70	10.459	
70 - 13	7.061	
13 - 46	10.357	
46 - 128	6.730	

高知市 都市計画課

## 【留意事項】

- (1) 換地処分当時の測量成果を保証するものではありません。参考資料としてのみ利用してください。
- (2) 測量値は、当該区画整理事業施行時の測量方法によるものです。
- (3) 高知市は、この資料によって発生した直接又は間接の損失、損害等について一切の責任を負いません。

AREA FROM POINT-1 TO POINT-N

PAGE 14

POINT-NO HENCYO

128 - 71 0.608

75.12

11 - 72 7.373  
72 - 73 8.958  
73 - 10 7.377  
10 - 11 9.205

66.97

72 - 75 6.706  
75 - 74 9.118  
74 - 73 6.583  
73 - 72 8.958

60.03

81 - 82 14.749  
82 - 44 26.630  
44 - 45 14.315  
45 - 8 16.058  
8 - 9 3.019  
9 - 81 7.814

391.63

82 - 189 14.286  
189 - 188 26.574  
188 - 44 14.590  
44 - 82 26.630

383.92

29 - 30 5.734  
30 - 113 20.168  
113 - 112 3.977  
112 - 111 5.450  
111 - 114 9.769  
114 - 29 25.479

168.83

30 - 31 4.010  
31 - 112 20.226  
112 - 113 3.977  
113 - 30 20.168

80.67

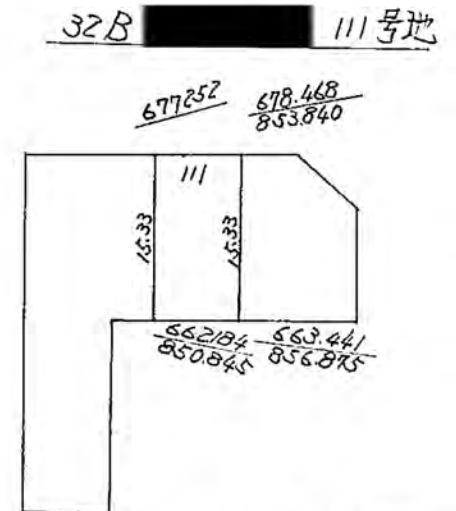
高知市 都市計画課

【留意事項】

- (1) 換地処分当時の測量成果を保証するものではありません。参考資料としてのみ利用してください。
- (2) 測量値は、当該区画整理事業施行時の測量方法によるものです。
- (3) 高知市は、この資料によって発生した直接又は間接の損失、損害等について一切の責任を負いません。



POINT-NO	HENCYO	AREA
31 - 2	20.981	
2 - 3	8.483	
3 - 32	9.290	
32 - 108	21.160	
108 - 109	12.723	
109 - 110	5.922	
110 - 31	27.978	
		468.31
32 - 182	4.725	
182 - 33	9.974	
33 - 115	20.943	
115 - 109	1.919	
109 - 108	12.723	
108 - 32	21.160	
		308.36
33 - 183	2.324	
183 - 34	2.979	
34 - 116	21.030	
116 - 115	5.200	
115 - 33	20.943	
		110.23
34 - 36	11.934 ✓	
36 - 119	17.675 ✓	
119 - 117	3.529 ✓	
117 - 116	<del>24.335</del>	
116 - 34	12.117	
	21.030	254.57
		<del>126.53</del>
36 - 37	4.544	
37 - 218	16.791	
218 - 119	4.470	
119 - 36	17.675	
		76.89
37 - 38	16.783	
38 - 39	8.690	
39 - 124	13.949	
124 - 123	5.100	
123 - 122	2.859	
122 - 121	4.941	
121 - 120	11.263	
120 - 218	1.355	
218 - 37	16.791	



32B 111号地については  
実行のキヨリが無いために  
座標計算により算出した。

高知市 都市計画課

【留意事項】

- (1) 換地処分当時の測量成果を保証するものではありません。参考資料としてのみ利用してください。
- (2) 測量値は、当該区画整理事業施行時の測量方法によるものです。
- (3) 高知市は、この資料によって発生した直接又は間接の損失、損害等について一切の責任を負いません。

AREA FROM POINT-1 TO POINT-N

POINT-NO	HENCYO	AREA
31 - 2	20.981	
2 - 3	8.483	
3 - 32	9.290	
32 - 108	21.160	
108 - 109	12.723	
109 - 110	5.922	
110 - 31	27.978	
		468.31
32 - 182	4.725	
182 - 33	9.974	
33 - 115	20.943	
115 - 109	1.919	
109 - 108	12.723	
108 - 32	21.160	
		308.36
33 - 183	2.324	
183 - 34	2.979	
34 - 116	21.030	
116 - 115	5.200	
115 - 33	20.943	
		110.23
34 - 36	11.934 ✓	
36 - 119	17.675 ✓	
119 - 117	3.529 ✓	
117 - 116	<del>24.335</del>	
116 - 34	12.177	
	21.030	254.57
		<del>126.53</del>
36 - 37	4.544	
37 - 218	16.791	
218 - 119	4.470	
119 - 36	17.675	
		76.89
37 - 38	16.783	
38 - 39	8.690	
39 - 124	13.949	
124 - 123	5.100	
123 - 122	2.859	
122 - 121	4.941	
121 - 120	11.263	
120 - 218	1.355	
218 - 37	16.791	

高知市 都市計画課

【留意事項】

- (1) 換地処分当時の測量成果を保証するものではありません。参考資料としてのみ利用してください。
- (2) 測量値は、当該区画整理事業施行時の測量方法によるものです。
- (3) 高知市は、この資料によって発生した直接又は間接の損失、損害等について一切の責任を負いません。



## AREA FROM POINT-1 TO POINT-N

PAGE 16

POINT-NO HENCYO AREA

386.74

39 - 185	3.206
185 - 40	3.475
40 - 126	7.385
126 - 125	6.255
125 - 124	6.760
124 - 39	13.949

92.57

40 - 4	8.268
4 - 5	8.065
5 - 41	1.860
41 - 126	14.104
126 - 40	7.385

88.49

41 - 42	6.127
42 - 127	12.377
127 - 125	1.779
125 - 126	6.255
126 - 41	14.104

87.09

26 - 27	11.199
27 - 89	12.324
89 - 90	7.974
90 - 91	1.333
91 - 92	2.739
92 - 26	10.969

134.85

24 - 25	2.469
25 - 93	27.099
93 - 86	35.399
88 - 87	18.090
87 - 94	37.880
94 - 24	43.808

729.69

64 - 63	10.282
63 - 211	28.694
211 - 216	10.219
216 - 64	29.136

高知市 都市計画課

## 【留意事項】

- (1) 換地処分当時の測量成果を保証するものではありません。参考資料としてのみ利用してください。
- (2) 測量値は、当該区画整理事業施行時の測量方法によるものです。
- (3) 高知市は、この資料によって発生した直接又は間接の損失、損害等について一切の責任を負いません。

## AREA FROM POINT-1 TO POINT-N

PAGE 17

POINT-NO	HENCYO	AREA
		296.29
64 - 85	22.029	
85 - 84	9.575	
84 - 80	20.775	
80 - 79	5.642	
79 - 76	10.493	
76 - 74	0.900	
74 - 75	9.118	
75 - 72	6.706	
72 - 11	7.373	
11 - 12	3.418	
12 - 67	8.745	
67 - 65	1.600	
65 - 63	9.562	
63 - 64	10.282	
		699.80
79 - 80	5.642	
80 - 81	2.538	
81 - 9	7.814	
9 - 76	5.400	
76 - 79	10.493	
		57.41
142 - 141	11.152	
141 - 148	7.190	
148 - 6	11.187	
6 - 142	7.279	
		80.79
28 - 29	32.789	
29 - 114	25.479	
114 - 111	9.769	
111 - 110	2.303	
110 - 109	5.922	
109 - 115	1.919	
115 - 236	16.777	
236 - 237	38.419	
237 - 238	9.605	
238 - 28	46.705	
		1842.34
42 - 188	18.580	
188 - 189	26.574	

高知市 都市計画課

## 【留意事項】

- (1) 換地処分当時の測量成果を保証するものではありません。参考資料としてのみ利用してください。  
(2) 測量値は、当該区画整理事業施行時の測量方法によるものです。  
(3) 高知市は、この資料によって発生した直接又は間接の損失、損害等について一切の責任を負いません。



POINT-NO	HENCYO	AREA
----------	--------	------

189 - 81	29.035	
81 - 80	2.538	
80 - 237	21.375	
237 - 236	38.419	
236 - 117	0.599	
117 - 119	3.529	
119 - 120	5.825	
120 - 121	11.263	
121 - 122	4.941	
122 - 123	2.859	
123 - 125	11.860	
125 - 42	14.156	

1556.72

27 - 28	18.415	
28 - 238	46.705	
238 - 239	18.870	
239 - 106	33.470	
106 - 89	0.338	
89 - 27	12.324	

860.42

24 - 25	2.469✓	
25 - 93	27.099✓	
93 - 88	35.399✓	
88 - 239	18.690✓	
239 - 240	3.104✓	
240 - 241	<del>29.170</del> 29.161	
241 - 242	<del>5.547</del> 5.510	
242 - 24	44.471✓	

752.20  
~~740.99~~

240 - 63	10.882✓	
63 - 62	23.934✓	
62 - 211	4.759✓	
211 - 241	<del>11.418</del> 10.820	
241 - 240	<del>29.170</del> 29.161	

313.77  
~~322.64~~

80 - 79	5.642	
79 - 76	10.493	
76 - 74	0.900	
74 - 75	9.118	
75 - 72	6.706	
72 - 11	7.373	
11 - 12	3.418	

高知市 都市計画課

## 【留意事項】

- (1) 換地処分当時の測量成果を保証するものではありません。参考資料としてのみ利用してください。
- (2) 測量値は、当該区画整理事業施行時の測量方法によるものです。
- (3) 高知市は、この資料によって発生した直接又は間接の損失、損害等について一切の責任を負いません。

POINT-NO	HENCYO	AREA
----------	--------	------

12 - 67	8.745	
67 - 65	1.600	
65 - 240	20.443	
240 - 239	3.104	
239 - 238	18.870	
238 - 237	9.605	
237 - 80	21.375	

719.35

28 - 243	18.799✓	
243 - 244	18.699✓	
244 - 245	18.799✓	
245 - 28	18.700✓	

351.55✓

243 - 246	6.999✓	
246 - 247	63.910✓	
247 - 248	16.999✓	
248 - 237	16.913✓	
237 - 238	9.605✓	
238 - 245	28.005✓	
245 - 244	18.799✓	
244 - 243	18.699✓	

1136.48

246 - 29	6.990✓	
29 - 114	25.479✓	
114 - 111	9.769✓	
111 - 110	2.303✓	
110 - 109	5.922✓	
109 - 115	1.919✓	
115 - 117	17.377✓	
117 - 119	3.529✓	
119 - 120	5.825✓	
120 - 121	11.263✓	
121 - 247	28.162✓	
247 - 246	63.910✓	

1103.32

248 - 121	45.162✓	
121 - 122	4.941✓	
122 - 123	2.859✓	
123 - 43	2.600✓	
43 - 83	13.950✓	
83 - 249	23.249✓	
249 - 188	4.300✓	

高知市 都市計画課

## 【留意事項】

- (1) 換地処分当時の測量成果を保証するものではありません。参考資料としてのみ利用してください。
- (2) 測量値は、当該区画整理事業施行時の測量方法によるものです。
- (3) 高知市は、この資料によって発生した直接又は間接の損失、損害等について一切の責任を負いません。



POINT-NO	HENCYO	AREA
----------	--------	------

188 - 189	26.574✓	
189 - 82	14.286✓	
82 - 81	14.749✓	
81 - 80	2.538✓	
80 - 248	4.462✓	

478.38 ✓

42 - 249	14.280✓	
249 - 83	23.249✓	
83 - 43	13.950✓	
43 - 127	11.040✓	
127 - 42	12.377✓	

331.72 ✓

119 - 36	17.675	
36 - 37	4.543	
37 - 250	17.011	
250 - 119	4.430	

77.36

250 - 37	17.011	
37 - 38	16.784	
38 - 39	8.689	
39 - 124	13.949	
124 - 123	5.100	
123 - 122	2.852	
122 - 121	4.941	
121 - 120	11.263	
120 - 250	1.416	

386.89

29 - 114	25.478	
114 - 111	9.769	
111 - 110	2.303	
110 - 109	5.922	
109 - 115	1.918	
115 - 116	5.200	
116 - 118	10.977	
118 - 117	1.199	
117 - 119	3.529	
119 - 250	4.430	
250 - 120	1.416	
120 - 121	11.263	
121 - 247	28.163	
247 - 246	63.910	
246 - 29	6.990	

1102.71

高知市 都市計画課

## 【留意事項】

- (1) 換地処分当時の測量成果を保証するものではありません。参考資料としてのみ利用してください。
- (2) 測量値は、当該区画整理事業施行時の測量方法によるものです。
- (3) 高知市は、この資料によって発生した直接又は間接の損失、損害等について一切の責任を負いません。