

下知 29 BLOCK

高知市 都市計画課

【留意事項】

- ( 1 ) 換地処分当時の測量成果を保証するものではありません。参考資料としてのみ利用してください。
- ( 2 ) 測量値は、当該区画整理事業施行時の測量方法によるものです。
- ( 3 ) 高知市は、この資料によって発生した直接又は間接の損失、損害等について一切の責任を負いません。



SURVEYING COMPUTATION

KAKUTEI-SOKURYO  
BY KOCHISHIYAKUSYO

SHIMOJI TOKEI

29 BLOCK

RUN DATE 1972 NEN 11 GATSU 28 NICHİ

SURVEYOR

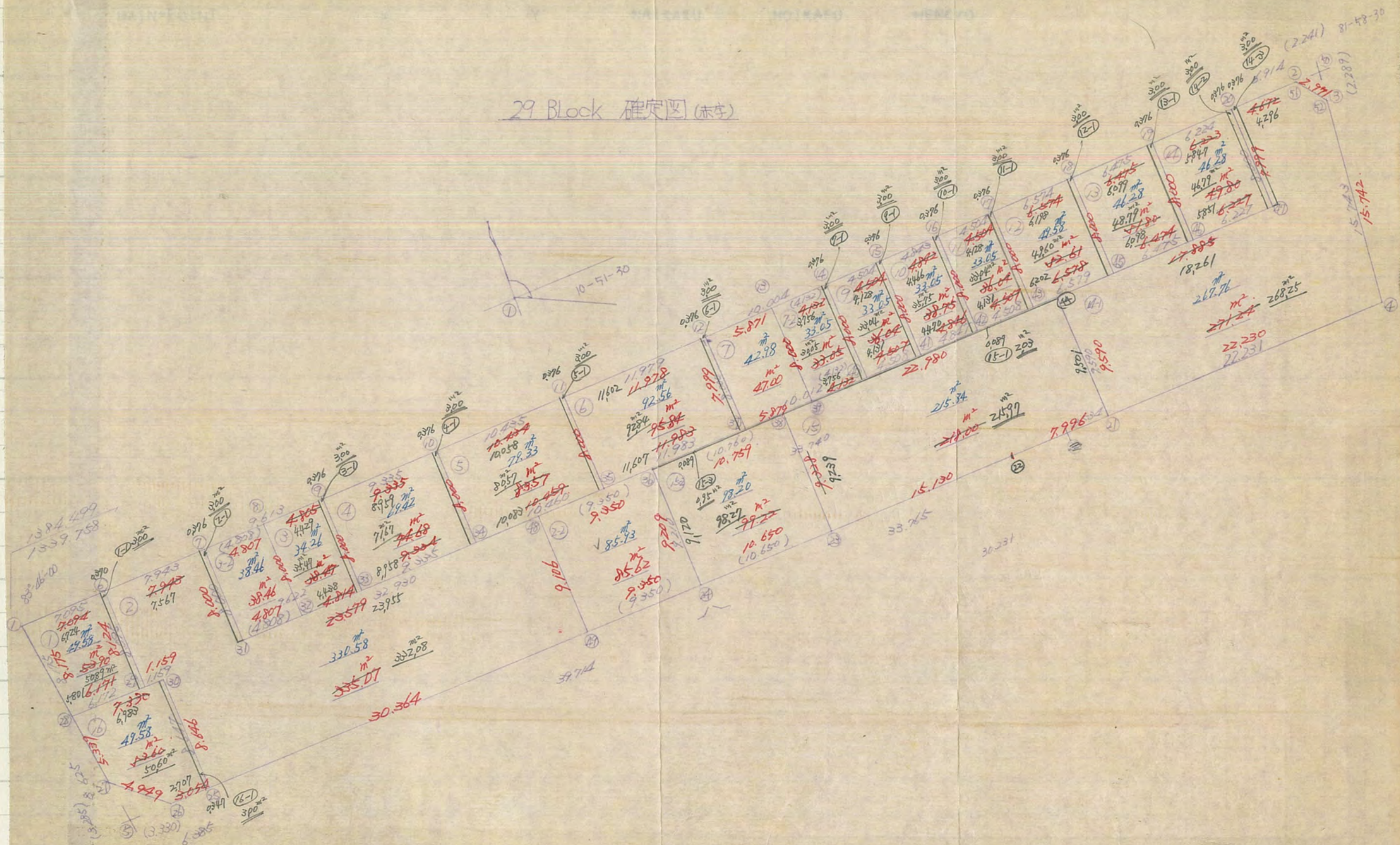
高知市 都市計画課

【留意事項】

- ( 1 ) 換地処分当時の測量成果を保証するものではありません。参考資料としてのみ利用してください。
- ( 2 ) 測量値は、当該区画整理事業施行時の測量方法によるものです。
- ( 3 ) 高知市は、この資料によって発生した直接又は間接の損失、損害等について一切の責任を負いません。



# 29 Block 確定図 (未定)



高知市 都市計画課

## 【留意事項】

- (1) 換地処分当時の測量成果を保証するものではありません。参考資料としてのみ利用してください。
- (2) 測量値は、当該区画整理事業施行時の測量方法によるものです。
- (3) 高知市は、この資料によって発生した直接又は間接の損失、損害等について一切の責任を負いません。



## CO-ORDINATE OF COMPUTED POINT

PAGE 1

POINT-NO	X	Y
1	-1384.499	1339.758
2	-1364.888	1442.097
3	-1362.272	1443.577
4	-1347.385	1438.458
5	-1367.753	1338.403
6	-1383.162	1346.725
7	-1381.666	1354.526
8	-1380.760	1359.248
9	-1379.855	1363.967
10	-1378.096	1373.135
11	-1376.130	1383.383
12	-1373.874	1395.148
13	-1372.768	1400.914
14	-1371.989	1404.973
15	-1371.141	1409.396
16	-1370.228	1414.152
17	-1369.380	1418.576
18	-1368.141	1425.032
19	-1366.922	1431.391
20	-1365.749	1437.503
21	-1351.833	1416.676
22	-1353.433	1408.841
23	-1356.448	1394.014
24	-1358.569	1383.578
25	-1366.481	1344.660

高知市 都市計画課

## 【留意事項】

- ( 1 ) 換地処分当時の測量成果を保証するものではありません。参考資料としてのみ利用してください。
- ( 2 ) 測量値は、当該区画整理事業施行時の測量方法によるものです。
- ( 3 ) 高知市は、この資料によって発生した直接又は間接の損失、損害等について一切の責任を負いません。

## CO-ORDINATE OF COMPUTED POINT

PAGE 2

POINT-NO	X	Y
26	-1367.090	1341.666
27	-1371.028	1338.668
28	-1376.350	1339.098
29	-1375.189	1345.160
30	-1374.972	1346.298
31	-1373.816	1352.982
32	-1372.910	1357.704
33	-1372.003	1362.432
34	-1370.245	1371.599
35	-1368.274	1381.872
36	-1367.613	1385.322
37	-1366.017	1393.641
38	-1365.586	1395.890
39	-1364.909	1399.415
40	-1364.131	1403.473
41	-1363.282	1407.901
42	-1362.368	1412.661
43	-1361.519	1417.088
44	-1361.257	1418.458
45	-1360.280	1423.549
46	-1359.060	1429.908
47	-1357.887	1436.024
48	-1369.374	1376.140
49	-1360.432	1374.415
50	-1364.447	1444.294

高知市 都市計画課

## 【留意事項】

- ( 1 ) 換地処分当時の測量成果を保証するものではありません。参考資料としてのみ利用してください。
- ( 2 ) 測量値は、当該区画整理事業施行時の測量方法によるものです。
- ( 3 ) 高知市は、この資料によって発生した直接又は間接の損失、損害等について一切の責任を負いません。

## CO-ORDINATE OF COMPUTED POINT

PAGE 3

POINT-NO	X	Y
51	-1364.869	1442.093
52	-1362.281	1443.553

高知市 都市計画課

## 【留意事項】

- ( 1 ) 換地処分当時の測量成果を保証するものではありません。参考資料としてのみ利用してください。
- ( 2 ) 測量値は、当該区画整理事業施行時の測量方法によるものです。
- ( 3 ) 高知市は、この資料によって発生した直接又は間接の損失、損害等について一切の責任を負いません。



## AREA FROM POINT-1 TO POINT-N

PAGE 4

POINT-NO	HENCYO	AREA
1 - 6	7.094	
6 - 29	8.124	
29 - 28	6.171	
28 - 1	8.175	
		53.90
6 - 7	7.943	
7 - 31	8.000	
31 - 48	23.579	
48 - 49	9.106	
49 - 25	30.364	
25 - 30	8.646	
30 - 29	1.159	
29 - 6	8.124	
		335.07
48 - 36	9.350	
36 - 24	9.209	
24 - 49	9.350	
49 - 48	9.106	
		85.62
7 - 8	4.807	
8 - 32	8.000	
32 - 31	4.807	
31 - 7	8.000	
		38.46
8 - 9	4.805	
9 - 33	8.000	
33 - 32	4.814	
32 - 8	8.000	
		38.47
9 - 10	9.335	
10 - 34	8.000	
34 - 33	9.334	
33 - 9	8.000	
		74.68
10 - 11	10.434	
11 - 35	8.000	
35 - 34	10.459	
34 - 10	8.000	

高知市 都市計画課

## 【留意事項】

- ( 1 ) 換地処分当時の測量成果を保証するものではありません。参考資料としてのみ利用してください。
- ( 2 ) 測量値は、当該区画整理事業施行時の測量方法によるものです。
- ( 3 ) 高知市は、この資料によって発生した直接又は間接の損失、損害等について一切の責任を負いません。

## AREA FROM POINT-1 TO POINT-N

PAGE 5

POINT-NO

HENCYO

AREA

83.57

11 - 12 11.978  
12 - 37 7.999  
37 - 35 11.983  
35 - 11 8.000

95.84

12 - 13 5.871  
13 - 39 8.000  
39 - 37 5.879  
37 - 12 7.999

47.00

13 - 14 4.132  
14 - 40 8.000  
40 - 39 4.132  
39 - 13 8.000

33.05

14 - 15 4.504  
15 - 41 8.000  
41 - 40 4.507  
40 - 14 8.000

36.04

15 - 16 4.842  
16 - 42 8.000  
42 - 41 4.846  
41 - 15 8.000

38.75

16 - 17 4.504  
17 - 43 8.000  
43 - 42 4.507  
42 - 16 8.000

36.04

17 - 18 6.574  
18 - 45 8.000  
45 - 43 6.578  
43 - 17 8.000

52.61

高知市 都市計画課

## 【留意事項】

- ( 1 ) 換地処分当時の測量成果を保証するものではありません。参考資料としてのみ利用してください。  
( 2 ) 測量値は、当該区画整理事業施行時の測量方法によるものです。  
( 3 ) 高知市は、この資料によって発生した直接又は間接の損失、損害等について一切の責任を負いません。



## AREA FROM POINT-1 TO POINT-N

PAGE 6

POINT-NO	HENCYO	AREA
18 - 19	6.475	
19 - 46	8.000	
46 - 45	6.474	
45 - 18	8.000	
		51.80
19 - 20	6.223	
20 - 47	7.999	
47 - 46	6.227	
46 - 19	8.000	
		49.80
20 - 51	4.672	
51 - 52	2.971	
52 - 4	15.742	
4 - 21	22.230	
21 - 44	9.590	
44 - 47	17.885	
47 - 20	7.999	
		271.24
38 - 44	22.980	
44 - 21	9.590	
21 - 22	7.996	
22 - 23	15.130	
23 - 38	9.328	
		218.00
36 - 38	10.759	
38 - 23	9.328	
23 - 24	10.650	
24 - 36	9.209	
		99.22
48 - 36	9.350	
36 - 24	9.209	
24 - 49	9.350	
49 - 48	9.106	
		85.62
28 - 30	7.330	
30 - 25	8.646	
25 - 26	3.054	
26 - 27	4.949	

高知市 都市計画課

## 【留意事項】

- ( 1 ) 換地処分当時の測量成果を保証するものではありません。参考資料としてのみ利用してください。
- ( 2 ) 測量値は、当該区画整理事業施行時の測量方法によるものです。
- ( 3 ) 高知市は、この資料によって発生した直接又は間接の損失、損害等について一切の責任を負いません。



# AREA FROM POINT-1 TO POINT-N

PAGE 7

POINT-NO	HENCYO	AREA
27 - 28	5.339	53.60

1 - 51	104.200
51 - 52	2.971
52 - 4	15.742
4 - 22	30.227
22 - 26	68.549
26 - 27	4.949
27 - 1	13.515

1792.87

高知市 都市計画課

## 【留意事項】

- ( 1 ) 換地処分当時の測量成果を保証するものではありません。参考資料としてのみ利用してください。
- ( 2 ) 測量値は、当該区画整理事業施行時の測量方法によるものです。
- ( 3 ) 高知市は、この資料によって発生した直接又は間接の損失、損害等について一切の責任を負いません。