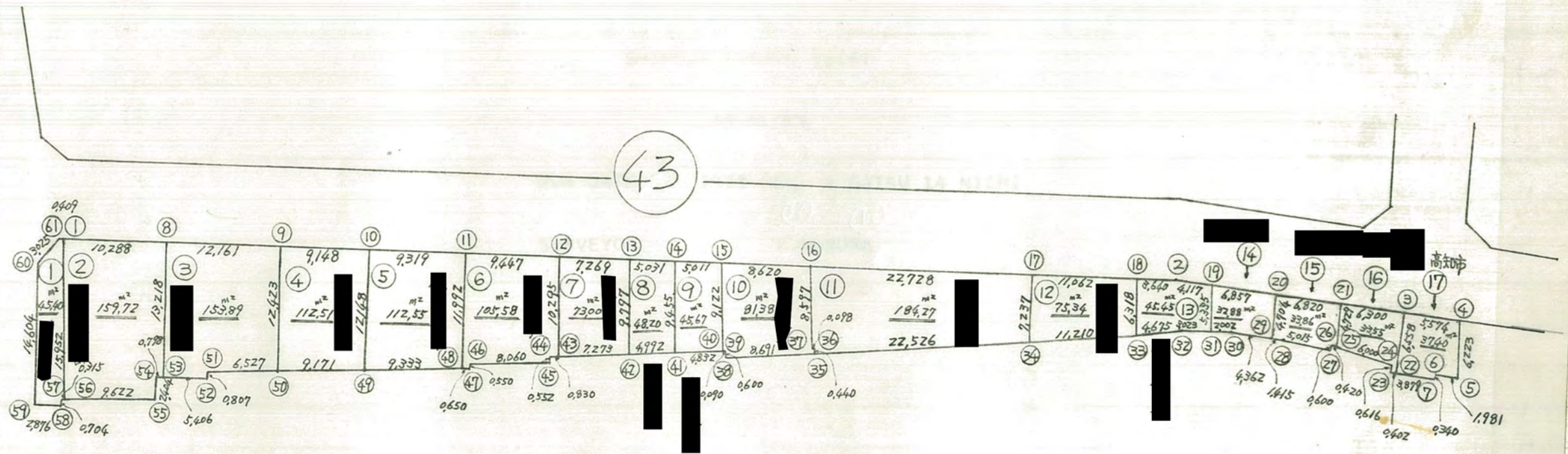


SURVEYING COMPUTATION

KANUETI-SOKURYO

BY KOCHIKI-IVARUSYO



高知市 都市計画課

【留意事項】

- (1) 換地処分当時の測量成果を保証するものではありません。参考資料としてのみ利用してください。
- (2) 測量値は、当該区画整理事業施行時の測量方法によるものです。
- (3) 高知市は、この資料によって発生した直接又は間接の損失、損害等について一切の責任を負いません。

1	-1255.387	-1415.762 -1.255,183	1.416,116
2	-1198.352 ✓	1514.622 ✓	
3	-1180.513	1538.942 -1.184,102	1.534,050
4	-1172.657	1540.122 -1.180,804	1.538,544
5	-1176.619	1533.408 -1.175,612	1.535,114
6	-1176.348	1533.203 -1.176,619	1.533,408
7	-1178.576	1530.304 -1.176,348	1.533,203
8	-1178.932	1529.840 -1.250,042	1.425,027
9	-1179.197	1530.140 -1.243,965	1.435,561
10	-1183.824	1526.034 -1.239,393	1.443,485
11	-1184.021	1525.867 -1.234,706	1.451,557
12	-1183.756	1525.567 -1.230,015	1.459,740
13	-1186.938	1521.691 -1.226,382	1.466,036
14	-1187.744	1520.531 -1.223,868	1.470,394
15	-1190.224	1517.003 -1.221,364	1.474,734
16	-1191.129	1515.217 -1.217,056	1.482,200
17	-1192.502	1512.499 -1.205,698	1.501,887
18	-1194.510	1508.282 -1.200,170	1.511,469
19	-1199.321	1498.160 -1.195,917	1.517,942
20	-1209.042	1477.708 -1.191,862	1.523,471
21	-1212.697	1470.019 -1.187,828	1.528,970
22	-1213.339	1470.276 -1.188,797	1.530,195
23	-1213.376	1470.201 -1.179,040	1.529,875
24	-1215.521	1465.871 -1.177,459	1.530,327
25	-1217.738	1461.398 -1.183,917	1.526,311

高知市 都市計画課

【留意事項】

- (1) 換地処分当時の測量成果を保証するものではありません。参考資料としてのみ利用してください。
 (2) 測量値は、当該区画整理事業施行時の測量方法によるものです。
 (3) 高知市は、この資料によって発生した直接又は間接の損失、損害等について一切の責任を負いません。

POINT-NO

X

Y

26	-1220.067	-1454.880	-1.184,229	1,526,030
27	-1221.333	-1454.142	-1.183,810	1,525,601
28	-1220.794	-1453.877	-1.182,134	1,521,845
29	-1224.447	-1446.189	-1.188,027	1,520,747
30	-1224.096	-1445.996	-1.190,320	1,517,036
31	-1224.217	-1445.774	-1.191,291	1,515,285
32	-1228.681	-1437.584	-1.192,677	1,512,598
33	-1233.066	-1429.543	-1.194,666	1,508,367
34	-1236.693	-1422.890	-1.199,450	1,498,230
35	-1235.993	-1422.504	-1.209,116	1,477,882
36	-1238.270	-1418.754	-1.209,499	1,478,099
37	-1238.668	-1418.099	-1.209,547	1,478,013
38	-1236.468	-1417.266	-1.212,860	1,470,039
39	-1240.970	-1408.670	-1.213,411	1,470,277
40	-1241.011	-1408.593	-1.213,457	1,470,196
41	-1240.568	-1408.361	-1.215,574	1,465,855
42	-1241.775	-1405.501	-1.217,767	1,461,371
43	-1254.612	-1412.838	-1.220,962	1,454,837
44	-1255.182	-1416.117	-1.221,357	1,454,104
45	-1250.043	-1425.023	-1.220,858	1,453,855
46	-1243.965	-1435.557	-1.224,395	1,446,612
47	-1239.393	-1443.482	-1.223,913	1,446,347
48	-1234.741	-1451.546	-1.224,228	1,445,779
49	-1230.018	-1459.733	-1.228,756	1,437,618
50	-1226.385	-1466.030	-1.233,099	1,429,540

高知市 都市計画課

【留意事項】

- (1) 換地処分当時の測量成果を保証するものではありません。参考資料としてのみ利用してください。
- (2) 測量値は、当該区画整理事業施行時の測量方法によるものです。
- (3) 高知市は、この資料によって発生した直接又は間接の損失、損害等について一切の責任を負いません。

POINT-NO

X

Y

10

11

51	-1223.864	-1470.399	-1,236,394	1,420,906
52	-1221.365	-1474.731	-1,235,695	1,423,502
53	-1217.062	-1482.188	-1,238,378	1,418,809
54	-1205.704	-1501.876	-1,238,774	1,418,116
55	-1200.178	-1511.456	-1,236,551	1,417,209
56	-1195.927	-1517.927	-1,241,060	1,408,700
57	-1191.868	-1523.460	-1,241,208	1,408,422
58	-1187.840	-1528.952	-1,240,581	1,408,102
59	-1184.116	-1534.028	-1,241,945	1,405,570
60	-1180.804	-1538.544	-1,254,612	1,412,838
61	-1175.612	-1535.114	-1,255,087	1,415,762
100	-1209.569	-1478.002		
101	-1209.523	-1478.084	-1,185,681	1,507,577
102	-1209.002	-1477.793	-1,180,459	1,520,940
103			-1,196,331	1,496,702
104			-1,228,461	1,429,818
105			-1,239,080	1,400,006

$$\frac{1209.042 - 1217.062}{1477.708 - 1482.178} = \frac{-7.020}{-4.470} = 1.79017857$$

$$\alpha = 60 - 48 - 44$$

$$\begin{aligned} \odot \text{aim } \alpha & 8528 \quad \odot 1.873026 \quad \odot 7.493 \\ \odot \text{aim } \alpha & 8528 \quad \odot 0.487674 \quad \odot 4.186 \end{aligned}$$

$$\frac{1217.062 \odot 7.493}{1482.178 \odot 4.186} = \frac{1209.569}{1478.002}$$

$$\begin{aligned} \odot \text{aim } \alpha & 0.487674 \quad 0.094 \quad \odot 0.046 \\ \odot \text{aim } \alpha & 0.873026 \quad \odot 0.082 \end{aligned}$$

$$\frac{1209.569 \odot 0.046}{1478.002 \odot 0.082} = \frac{1209.523}{1478.084}$$

$$\frac{1199.321 - 1209.042}{1498.160 - 1477.708} = \frac{-9.721}{20.452} = 0.475308$$

$$\alpha = 25 - 25 - 20$$

$$\begin{aligned} \odot \text{aim } \alpha & 0.429285 \quad 0.094 \quad \odot 0.040 \\ \odot \text{aim } \alpha & 0.903169 \quad \odot 0.085 \end{aligned}$$

$$\frac{1209.042 \odot 0.040}{1477.708 \odot 0.085} = \frac{1209.002}{1477.793}$$

(101) (102)

$$\frac{1209.523 - 1209.002}{1478.084 - 1477.793} = \frac{0.521}{0.291}$$

$$\begin{aligned} 0.271441 \\ 0.084181 \quad \sqrt{0.597} \\ 0.356122 \end{aligned}$$

(101) (103)

$$\frac{1199.321 - 1209.002}{1498.160 - 1477.793} = \frac{-9.681}{20.367}$$

$$\sqrt{508.53645} = 22.55$$

高知市 都市計画課

【留意事項】

- (1) 換地処分当時の測量成果を保証するものではありません。参考資料としてのみ利用してください。
 (2) 測量値は、当該区画整理事業施行時の測量方法によるものです。
 (3) 高知市は、この資料によって発生した直接又は間接の損失、損害等について一切の責任を負いません。