

下知 76-A

高知市 都市計画課

【留意事項】

- (1) 換地処分当時の測量成果を保証するものではありません。参考資料としてのみ利用してください。
- (2) 測量値は、当該区画整理事業施行時の測量方法によるものです。
- (3) 高知市は、この資料によって発生した直接又は間接の損失、損害等について一切の責任を負いません。

SURVEYING COMPUTATION

KAKUTEI-SOKURYO

BY KOCHISHIYAKUSYO

SHIMOJI KUKAKU SEIRI

76-A BLOCK

RUN DATE 1973 NEN 4 GATSU 26 NICHJ

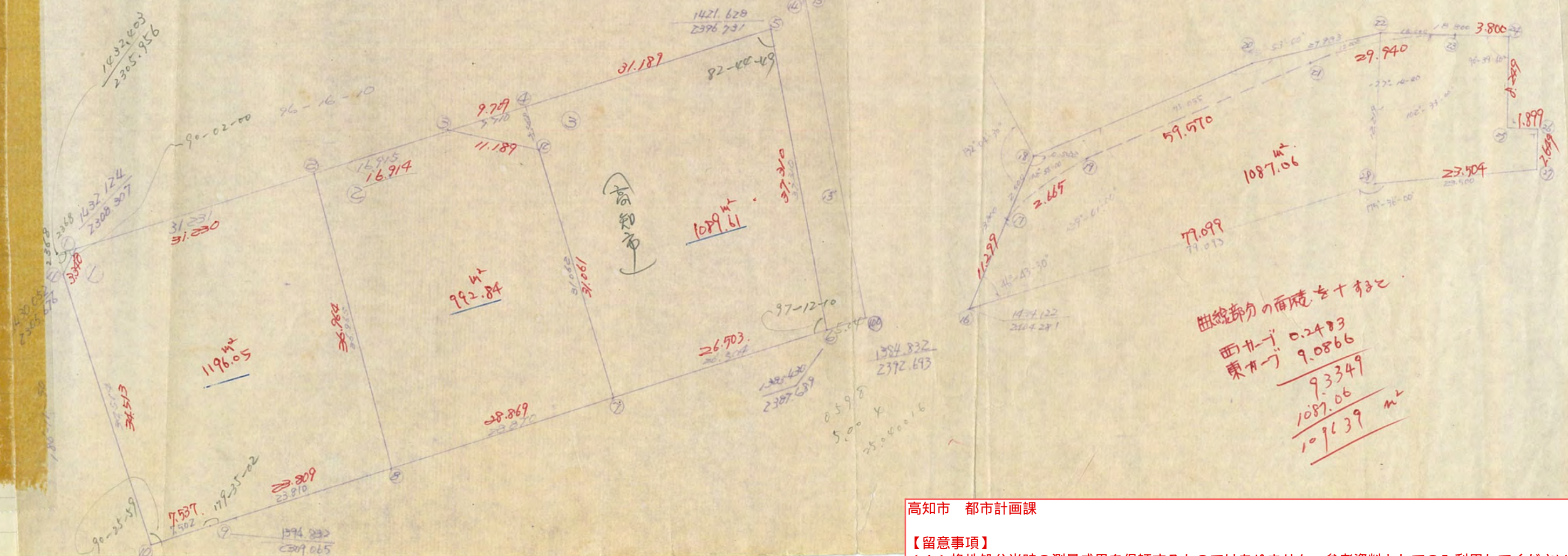
SURVEYOR

高知市 都市計画課

【留意事項】

- (1) 換地処分当時の測量成果を保証するものではありません。参考資料としてのみ利用してください。
- (2) 測量値は、当該区画整理事業施行時の測量方法によるものです。
- (3) 高知市は、この資料によって発生した直接又は間接の損失、損害等について一切の責任を負いません。

76 Block 確定図

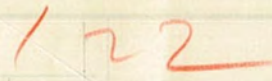


高知市 都市計画課

【留意事項】

- (1) 換地処分当時の測量成果を保証するものではありません。参考資料としてのみ利用してください。
- (2) 測量値は、当該区画整理事業施行時の測量方法によるものです。
- (3) 高知市は、この資料によって発生した直接又は間接の損失、損害等について一切の責任を負いません。

X



【留意事項】

(1) 換地処分当時の測量成果を保証するものではありません。参考資料としてのみ利用してください。

(2) 測量値は、当該区画整理事業施行時の測量方法によるものです。

(3) 高知市は、この資料によって発生した直接又は間接の損失、損害等について一切の責任を負いません。

POINT-NO	X	Y
1	-1432.124	2308.307
2	-1428.442	2339.320
3	-1426.448	2356.117
4	-1425.304	2365.759
5	-1421.628	2396.731
6	-1385.430	2387.689
7	-1388.576	2361.372
8	-1392.004	2332.706
9	-1394.832	2309.065
10	-1395.781	2301.587
11	-1430.052	2305.676
12	-1419.775	2365.098
16	-1434.122	2404.281
17	-1442.349	2412.027
18	-1444.169	2413.740
19	-1443.905	2414.191
20	-1440.664	2460.812
21	-1436.948	2473.354
22	-1435.145	2488.245
23	-1431.483	2502.791
24	-1430.555	2506.476
25	-1422.532	2504.555
26	-1422.089	2506.403
27	-1419.512	2505.785
28	-1424.227	2482.759

7番 8番の座標は 76 block のシートを参照すること。

高知市 都市計画課

【留意事項】

- (1) 換地処分当時の測量成果を保証するものではありません。参考資料としてのみ利用してください。
- (2) 測量値は、当該区画整理事業施行時の測量方法によるものです。
- (3) 高知市は、この資料によって発生した直接又は間接の損失、損害等について一切の責任を負いません。

POINT-NO	X	Y
100	-1384.832	2392.693

高知市 都市計画課

【留意事項】

(1) 換地処分当時の測量成果を保証するものではありません。参考資料としてのみ利用してください。

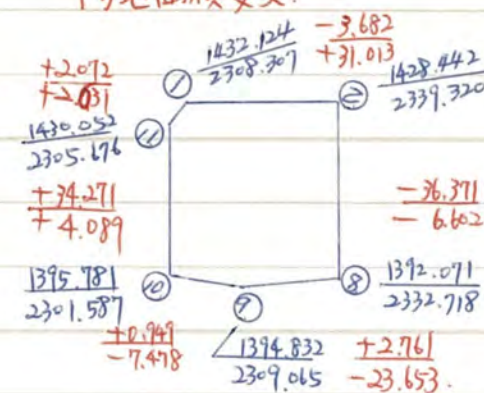
(2) 測量値は、当該区画整理事業施行時の測量方法によるものです。

(3) 高知市は、この資料によって発生した直接又は間接の損失、損害等について一切の責任を負いません。

POINT-NO	HENCYO	AREA
1 - 2	31.230	
2 - 8	37.033 36.964	
8 - 9	23.809	
9 - 10	7.537	
10 - 11	34.513	
11 - 1	3.348	

m^2
1196.05
~~1196.86~~

1号地面積変更

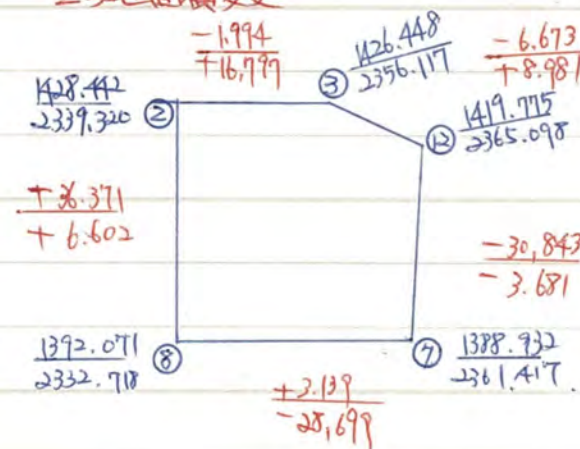


$+34.271 + 4.089 + 4.089 + 140.1341$
 $+ 2.072 + 2.031 + 10.809 + 22.3962$
 $- 3.682 + 31.013 + 44.453 - 163.6759$
 $- 36.371 - 6.602 + 68.864 - 2704.6525$
 $+ 2.0761 - 23.653 + 38.609 + 106.5794$
 $+ 0.949 - 7.478 + 7.478 + 7.0966$
 2392.1021
 $1196.05105 m^2$

2 - 3	16.914	
3 - 12	11.189	
12 - 7	31.420 31.061	
7 - 8	28.870 28.869	
8 - 2	37.033 36.964	

m^2
992.84
~~998.97~~

2号地面積変更



$+36.371 + 6.602 + 6.602 + 240.1213$
 $- 1.994 + 16.799 + 30.001 - 59.8219$
 $- 6.673 + 8.981 + 55.779 - 372.2132$
 $- 30.843 - 3.681 + 61.079 - 1883.8595$
 $+ 3.139 - 28.699 + 28.699 + 90.0861$
 1985.6872
 992.8436

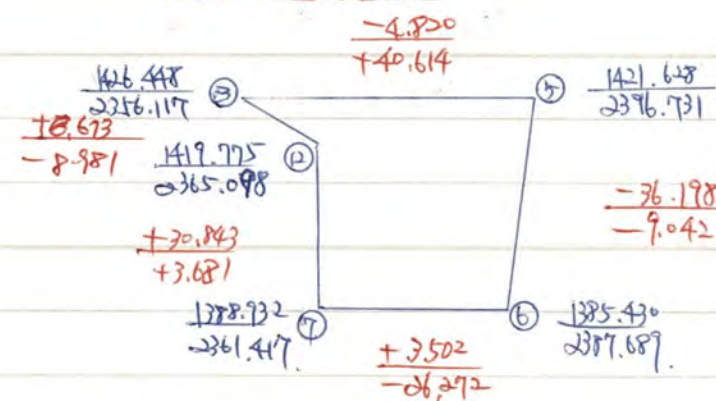
3 - 4	9.709	
4 - 5	31.189	
5 - 6	37.310	
6 - 7	26.504 26.503	
7 - 12	31.420 31.061	
12 - 3	11.189	

m^2
1089.61
~~1094.38~~

1 - 5	89.044	
5 - 6	37.310	
6 - 9	79.184	
9 - 10	7.537	
10 - 11	34.513	
11 - 1	3.348	

m^2
3278.55
~~3290.22~~

3号地面積変更

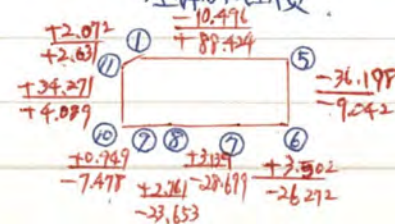


$+30.843 + 3.681 + 3.681 + 113.5330$
 $+ 6.673 - 8.981 - 1.619 - 10.8035$
 $- 4.820 + 40.614 + 30.014 - 144.6674$
 $- 36.198 - 9.042 + 61.586 - 2229.2900$
 $+ 3.502 - 26.272 + 26.272 + 92.0045$
 2199.2234
 1089.6117

16 - 17	11.299	
17 - 19	2.665	
19 - 21	59.570	
21 - 23	29.940	
23 - 24	3.800	
24 - 25	8.249	
25 - 26	1.899	
26 - 27	2.649	
27 - 28	23.504	
28 - 16	79.099	

1087.06

全体の面積



$+34.271 + 4.089 + 4.089 + 140.1341$
 $+ 2.072 + 2.031 + 10.809 + 22.3962$
 $- 10.496 + 88.424 + 99.233 + 101.864 - 1069.1645$
 $- 36.198 - 9.042 + 178.615 + 181.246 - 6560.7427$
 $+ 3.502 - 26.272 + 143.301 + 145.932 + 511.0538$
 $+ 3.139 - 28.699 + 28.699 + 90.0861 + 285.5265$
 $+ 2.761 - 23.653 + 38.609 + 106.5794$
 $+ 0.949 - 7.478 + 7.478 + 7.0966$

6557.1006
3278.5503

【留意事項】

- (1) 換地処分当時の測量成果を保証するものではありません。参考資料としてのみ利用してください。
 (2) 測量値は、当該区画整理事業施行時の測量方法によるものです。
 (3) 高知市は、この資料によって発生した直接又は間接の損失、損害等について一切の責任を負いません。