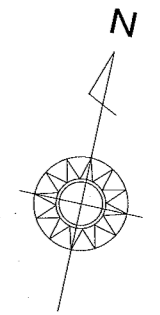







一般平面図 (旭浄水場)
(S=1:600)



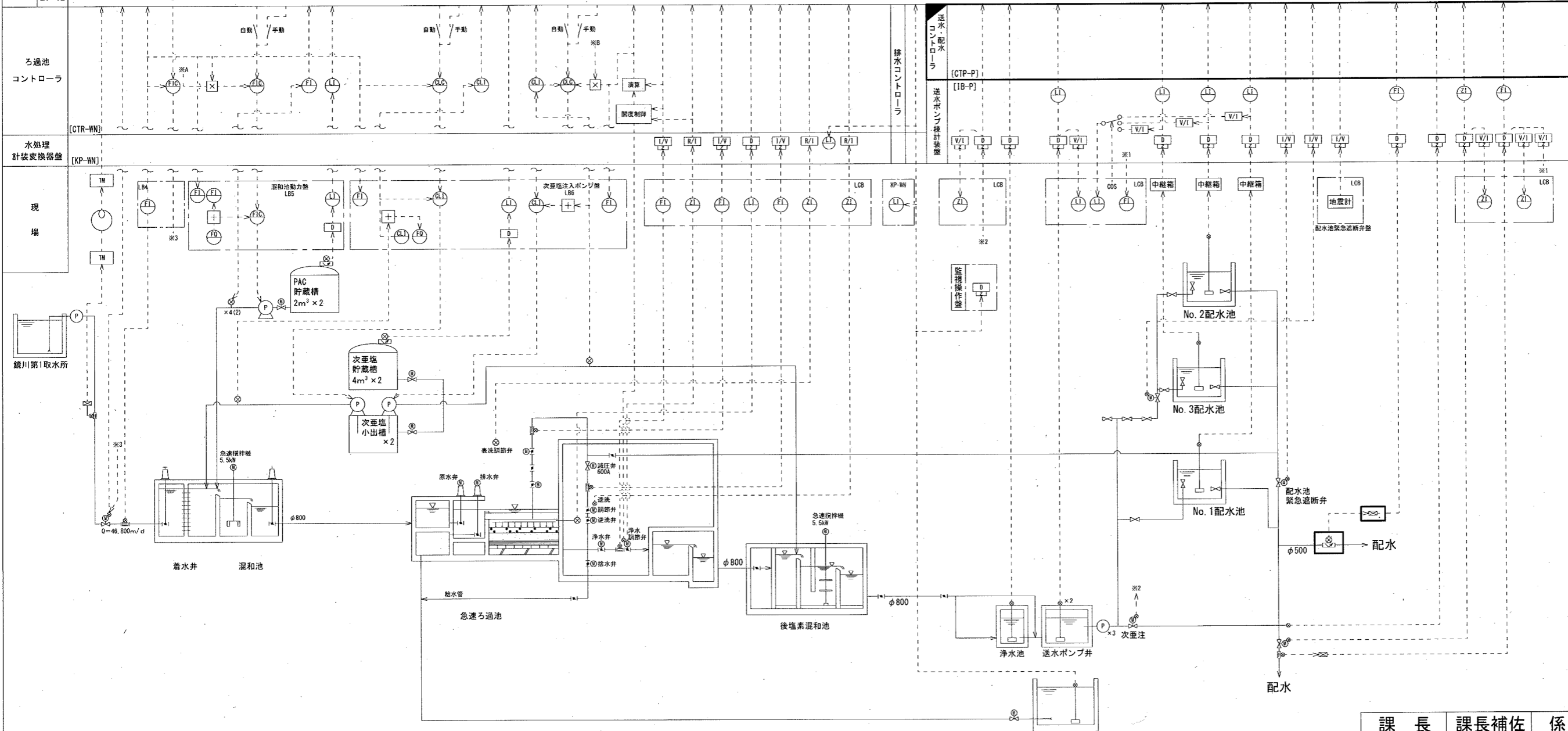
付近見取図 (旭浄水場)
(S=1:10000)

課長	課長補佐	係長	調査	設計
				
				令和6年度
井口・縄手系配水流量計設置工事				図番 PE-01
付近見取図 (旭浄水場) 一般平面図 (旭浄水場)				縮尺 1:10000 1:600
高知市上下水道局浄水課				

計測項目	取水流量		原水流入量		PAC注入量		PAC貯蔵槽液位		前次垂塩注入量		後次垂塩注入量		ろ過流量		浄水調整弁開度		表洗流量		逆洗流量		排水池水位		非常時直送用		浄水池水位		送水ポンプ井水位		No.3配水池水位		No.2配水池水位		No.1配水池水位		配水池緊急遮断弁開度		配水池流入切替弁開度		地震加速度		井口・縄手系配水流量		配水流量		配水流量調整弁開度		配水圧力	
	0~5000 m3/h	0~100 %	0~3000 m3/h	0~3000 m3/h	0.0~30.0 0/h	0.0~2.5 0/h	0.0~20.0 0/h	0.0~15.0 0/h	0.0~2.5 0/h	0.0~20.0 0/h	0~3600 m3/h	0~600 m3/h	0~100 %	0~1000 m3/h	0~3 m	0~3000 m3/h	0~100 %	0~100 %	0~100 %	0~100 %	0~100 %	0~5 m	0~100 %	制御弁開度	0~7 m	0~6 m	0~15 m	0~15 m	0~15 m	0~100 %	0~100 %	0~100 %	0~100 %	0~3000 Gal	0~2000 m3/h	0~0.5 MPa	0~100 %	0~3000 m3/h	0~0.5 MPa	0~100 %								
スケール	0~5000 m3/h	0~100 %	0~3000 m3/h	0~3000 m3/h	0.0~30.0 0/h	0.0~2.5 0/h	0.0~20.0 0/h	0.0~15.0 0/h	0.0~2.5 0/h	0.0~20.0 0/h	0~3600 m3/h	0~600 m3/h	0~100 %	0~1000 m3/h	0~3 m	0~3000 m3/h	0~100 %	0~100 %	0~100 %	0~100 %	0~100 %	0~5 m	0~100 %	制御弁開度	0~7 m	0~6 m	0~15 m	0~15 m	0~15 m	0~100 %	0~100 %	0~100 %	0~100 %	0~3000 Gal	0~2000 m3/h	0~0.5 MPa	0~100 %	0~3000 m3/h	0~0.5 MPa	0~100 %								
数量	既設	1	1	1	1	1	2	2	1	2	2	2	1	1	6	6	1	6	1	1	1	1	2	1	1	2	1	1	1	1	1	1	1	1	1	1	1	1	1	1	1	1	1	1				
	今回	0	0	0	0	0	0	0	0	0	0	0	0	0	0	0	0	0	0	0	0	0	0	0	0	0	0	0	0	0	0	0	0	0	0	0	0	0	0	0	0	0	0	0				
	全体	1	1	1	1	1	2	2	1	2	2	2	1	1	6	6	1	6	1	1	1	1	2	1	1	2	1	1	1	1	1	1	1	1	1	1	1	1	1	1	1	1	1	1	1			
LCD監視装置	指示	○	○	○		○	○	○		○	○	○		○	○	○	○	○	○	○	○	○	○		○	○	○	○	○	○	○	○	○	○	○	○	○	○	○	○	○	○	○	○	○	○		
	警報																																															

凡例

記号	名称
F	流量
L	液位
Z	開度
CL	塩素濃度
C	注入率
IC	指示調節計
HC	手動調節
A	警報
I	指示
Q	積算
電磁流量計	
超音波流量計	
投込式水位計	
発信器	
+	加算器
D	ディストリビューター
変換器	
Aレスタ	
I/V	電流電圧変換器
V/I	電圧電流変換器
R/I	抵抗電流変換器



計装フローシート
(S=NON)

注記

- は、今回工事（新設）を示す。
- は、別途工事（機能増設）を示す。
- その他は、既設を示す。

課長	課長補佐	係長	調査	設計
伊賀	武内	岩佐	藤	米

令和6年度

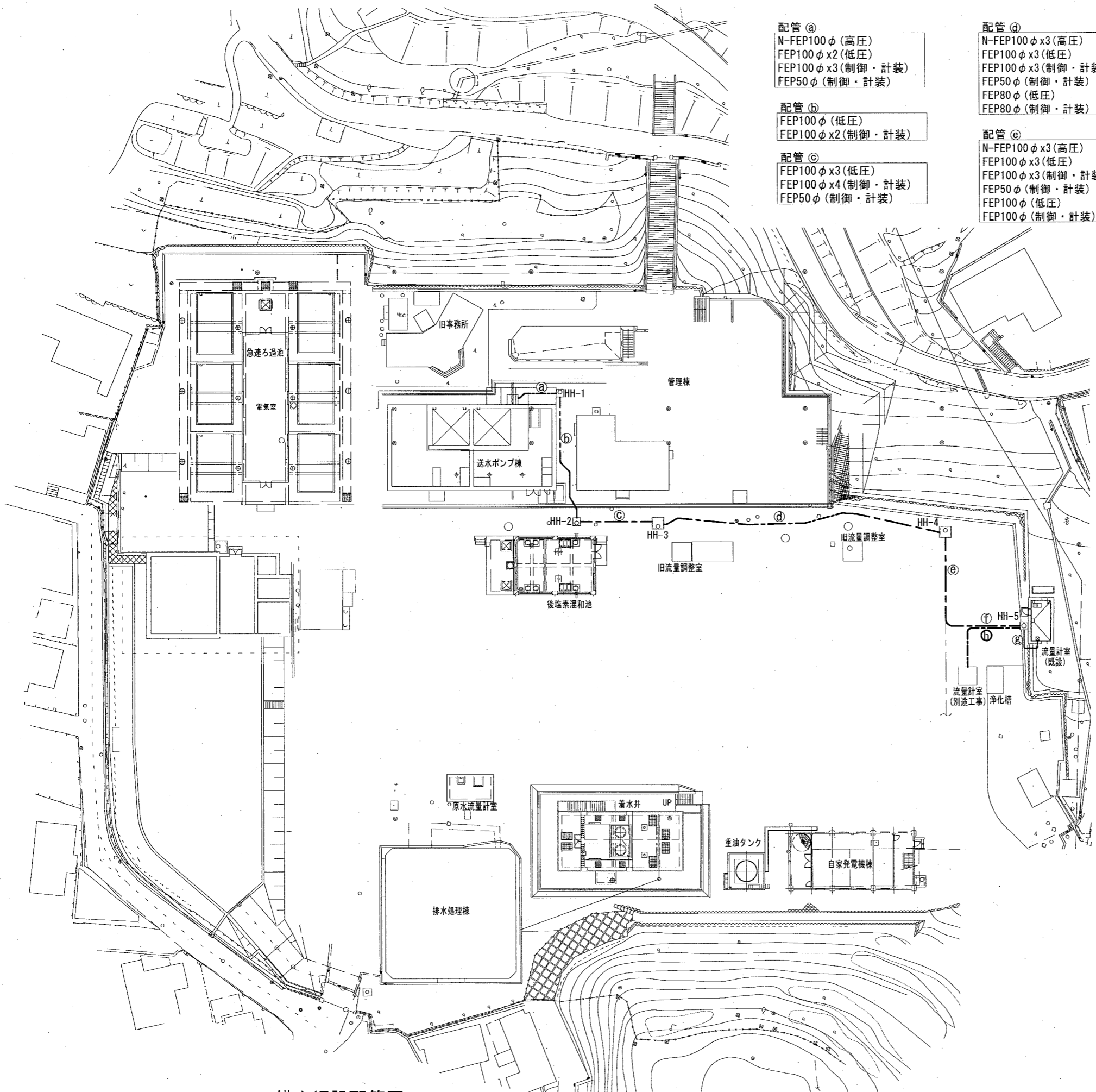
井口・縄手系配水流量計設置工事

図番 PE-02

計装フローシート

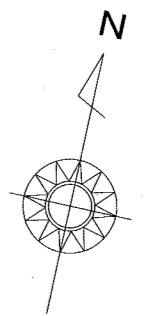
縮尺 NON

高知市上下水道局浄水課

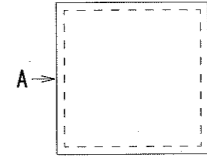


- 配管 ㉑**
 N-FEP100φ (高圧)
 FEP100φ x2 (低圧)
 FEP100φ x3 (制御・計装)
 FEP50φ (制御・計装)
- 配管 ㉒**
 FEP100φ (低圧)
 FEP100φ x2 (制御・計装)
- 配管 ㉓**
 FEP100φ x3 (低圧)
 FEP100φ x4 (制御・計装)
 FEP50φ (制御・計装)
- 配管 ㉔**
 N-FEP100φ x3 (高圧)
 FEP100φ x3 (低圧)
 FEP100φ x3 (制御・計装)
 FEP50φ (制御・計装)
 FEP100φ (低圧)
 FEP100φ (制御・計装)
- 配管 ㉕**
 N-FEP100φ x3 (高圧)
 FEP100φ x3 (低圧)
 FEP100φ x3 (制御・計装)
 FEP50φ (制御・計装)
 FEP100φ (低圧)
 FEP100φ (制御・計装)

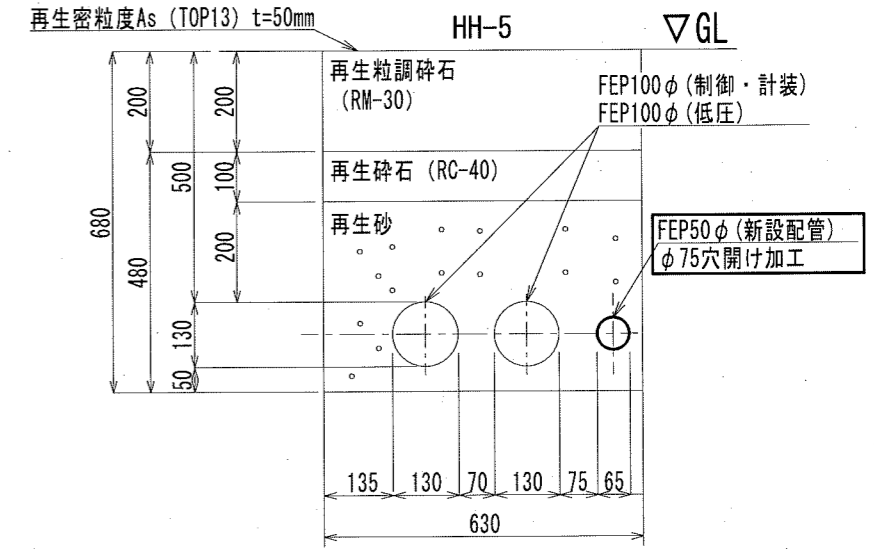
- 配管 ㉖**
 FEP100φ (低圧)
 FEP100φ (制御・計装)
- 配管 ㉗**
 FEP100φ (低圧)
 FEP100φ (制御・計装)
- 配管 ㉘**
 FEP50φ (新設配管)



HH-1, 2, 5は有効内寸1000x1000x1100H
 HH-3~HH-4は有効内寸1500x1500x1500H



HH展開記号

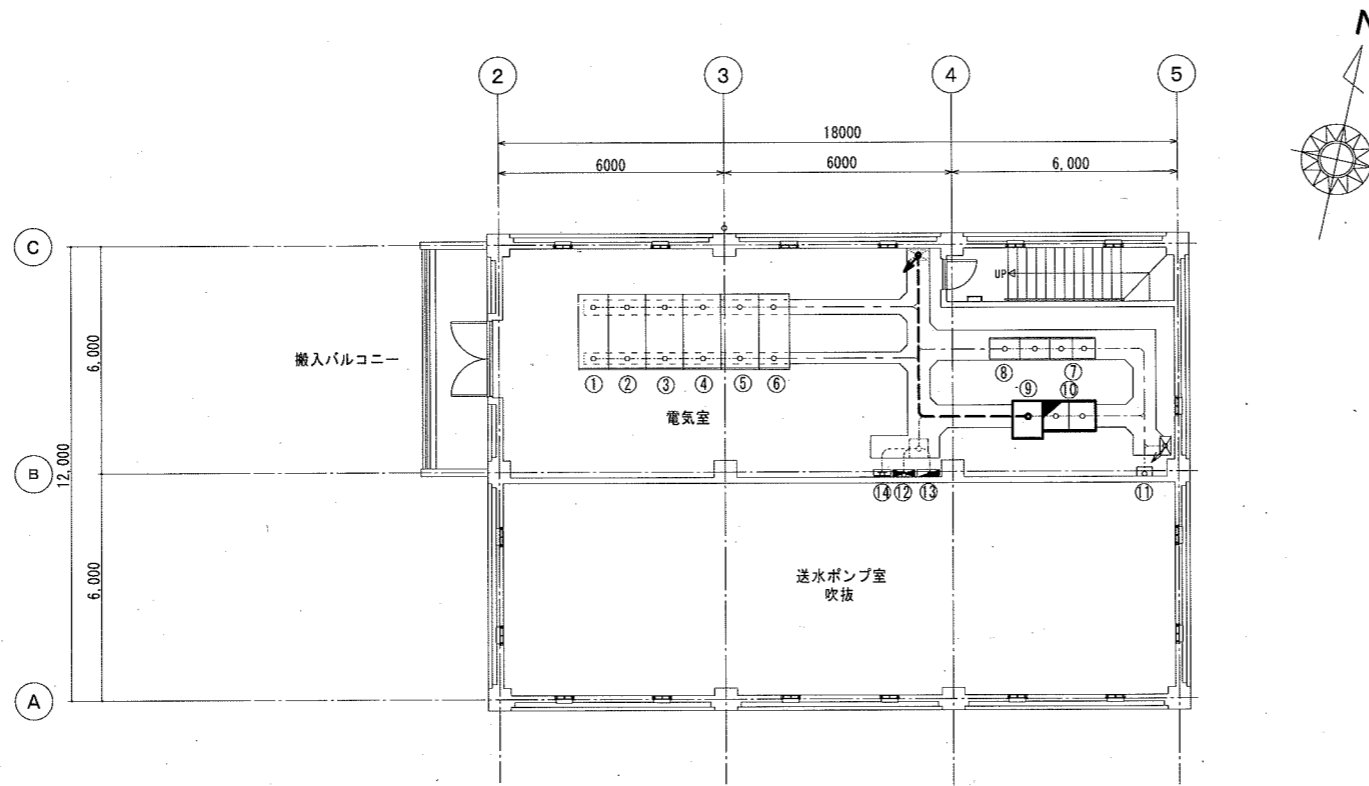


構内埋設配管図
 (S=1:600)

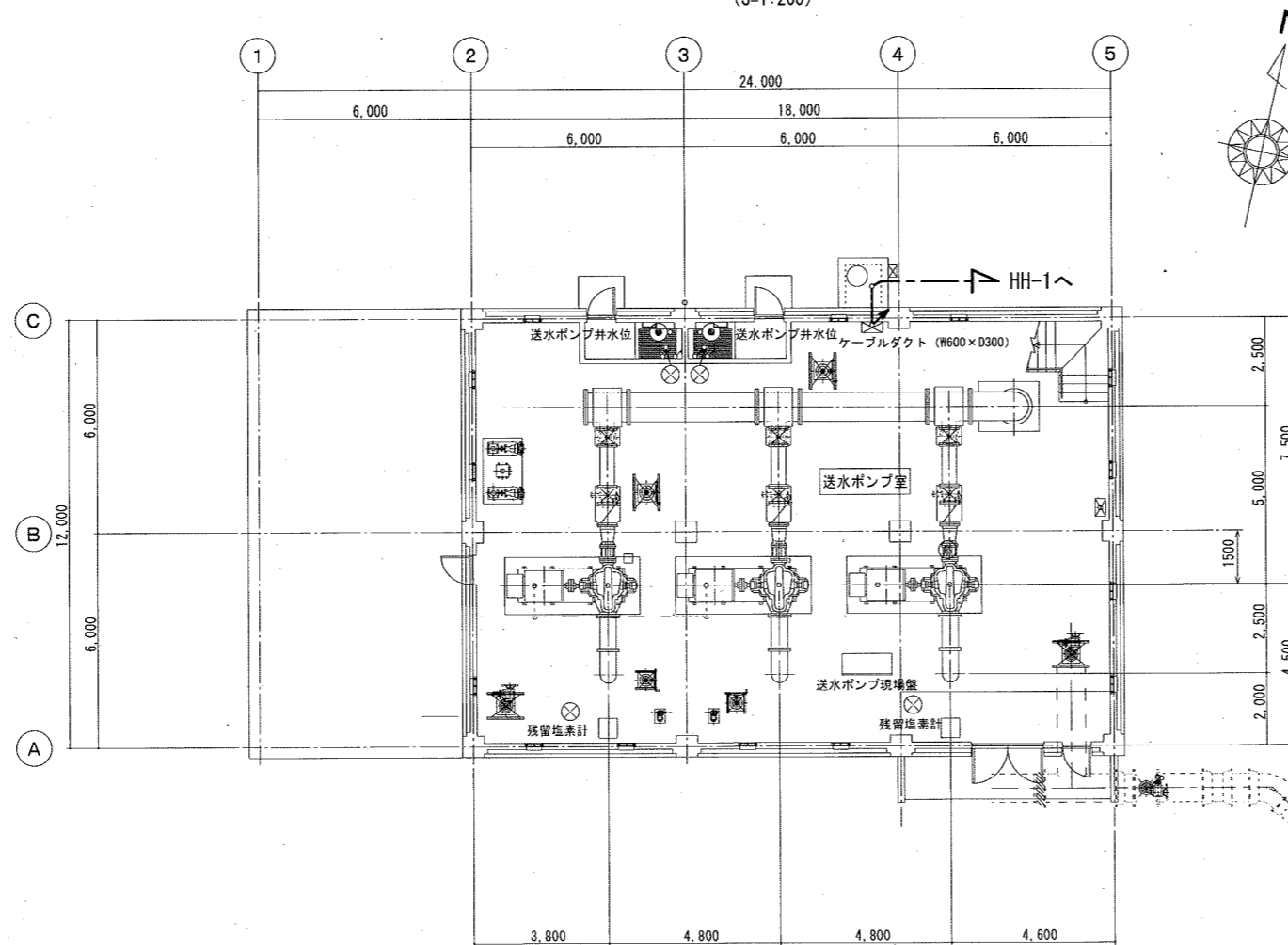
注記

- は、新設配管を示す。
- は、今回配線ルートを示す。
- 埋設配管敷設に必要な土木工事（掘削、埋戻し、舗装復旧）を行うこと。
- その他は、既設を示す。

課長	課長補佐	係長	調査	設計
				令和6年度
井口・縄手系配水流量計設置工事				図番 PE-03
構内埋設配管図				縮尺 1:15 1:600
高知市上下水道局浄水課				



送水ポンプ棟 2階平面図
(S=1:200)



送水ポンプ棟 1階平面図
(S=1:200)

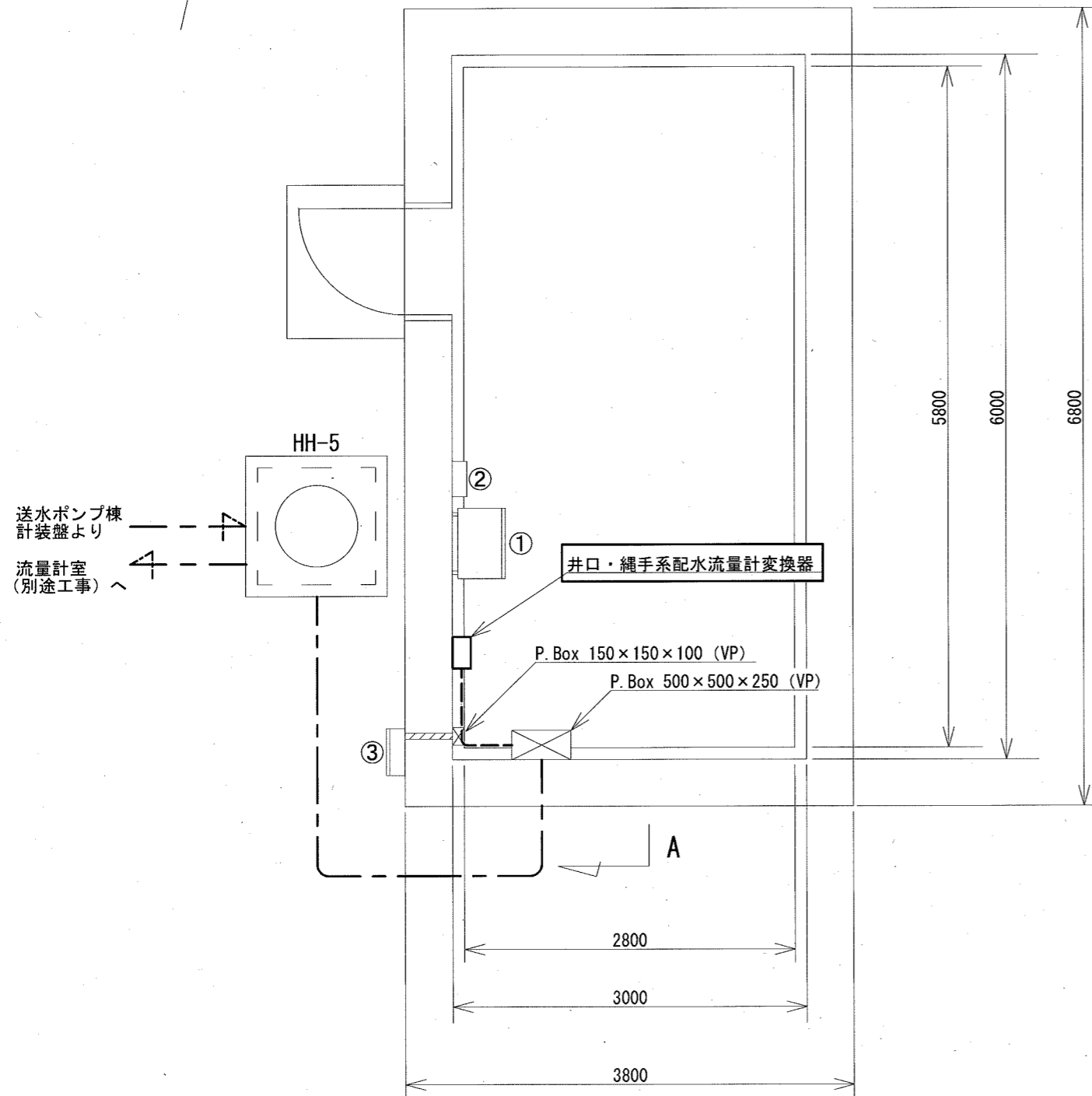
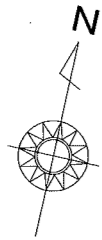
送水ポンプ棟配線図
(S=1:200)

番号	盤記号	盤名称	備考
①	HC-21	送水ポンプ棟引込盤	既設
②	HC-22	NO. 1 送水ポンプ盤	"
③	HC-23	NO. 2 送水ポンプ盤	"
④	HC-24	NO. 3 送水ポンプ盤	"
⑤	HC-25	動力変圧器盤	"
⑥	HC-26	照明変圧器盤	"
⑦	CC-P	送水ポンプ補機設備コントロール	既設
⑧	RY-P	送水ポンプ補機設備補助継電器盤	"
⑨	IB-P	送水ポンプ棟計装盤	今回工事
⑩	CTR-P	送水・配水コントローラ	別途工事
⑪	E-TB4	接地端子箱	既設
⑫	PP-1	建築動力制御盤	既設
⑬	PL-1	建築照明分電盤	"
⑭	PT-1	端子盤 (弱電兼用)	"

注記

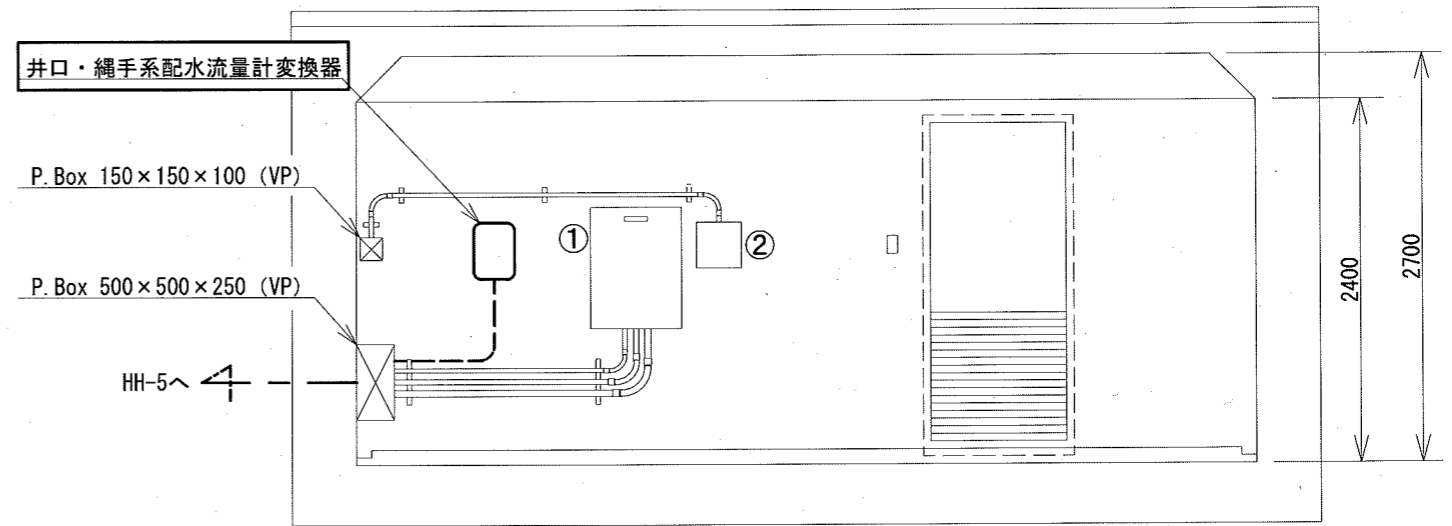
- は、今回工事を示す。
- は、別途工事 (機能増設) を示す。
- その他は、既設を示す。

課長	課長補佐	係長	調査	設計
井口・縄手系配水流量計設置工事				令和6年度 図番 PE-04
送水ポンプ棟配線図				縮尺 1:200
高知市上下水道局浄水課				



流量計室 (既設) 平面図
(S=1:50)

盤名称一覧表		
番号	盤名称	備考
①	配水流量調整弁現場操作盤	既設
②	流量計室遮断器盤	"
③	浄化槽電源盤	"



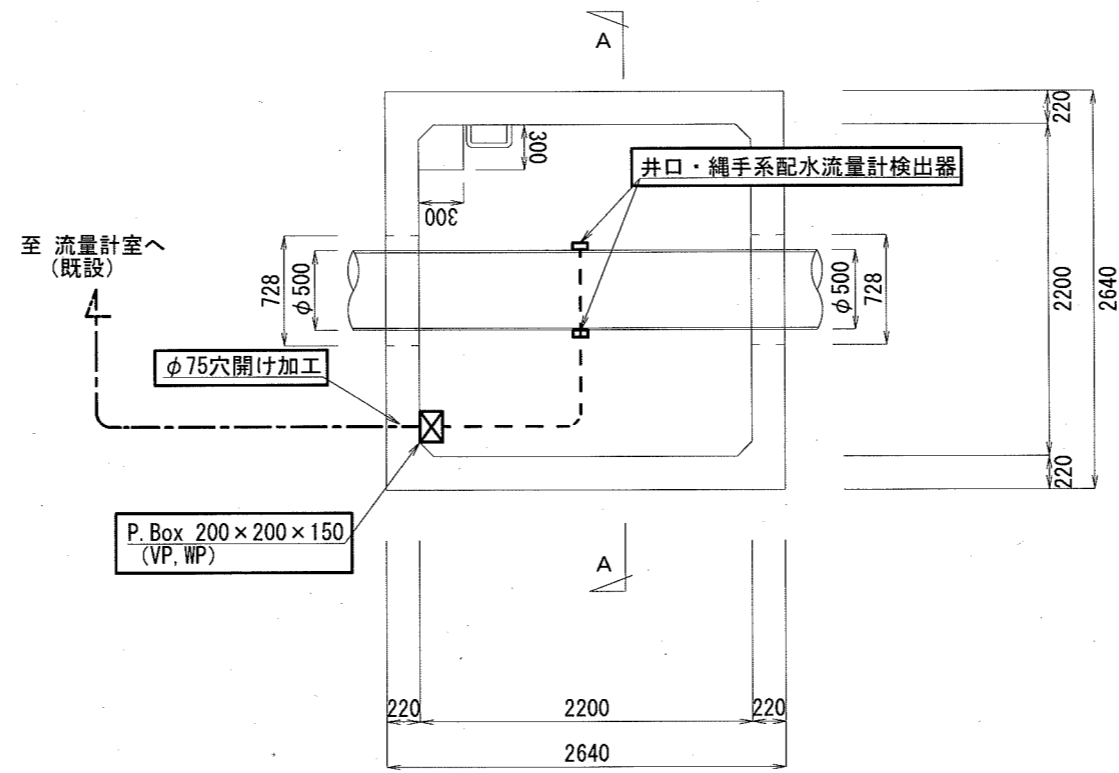
A-A断面図
(S=1:50)

注記

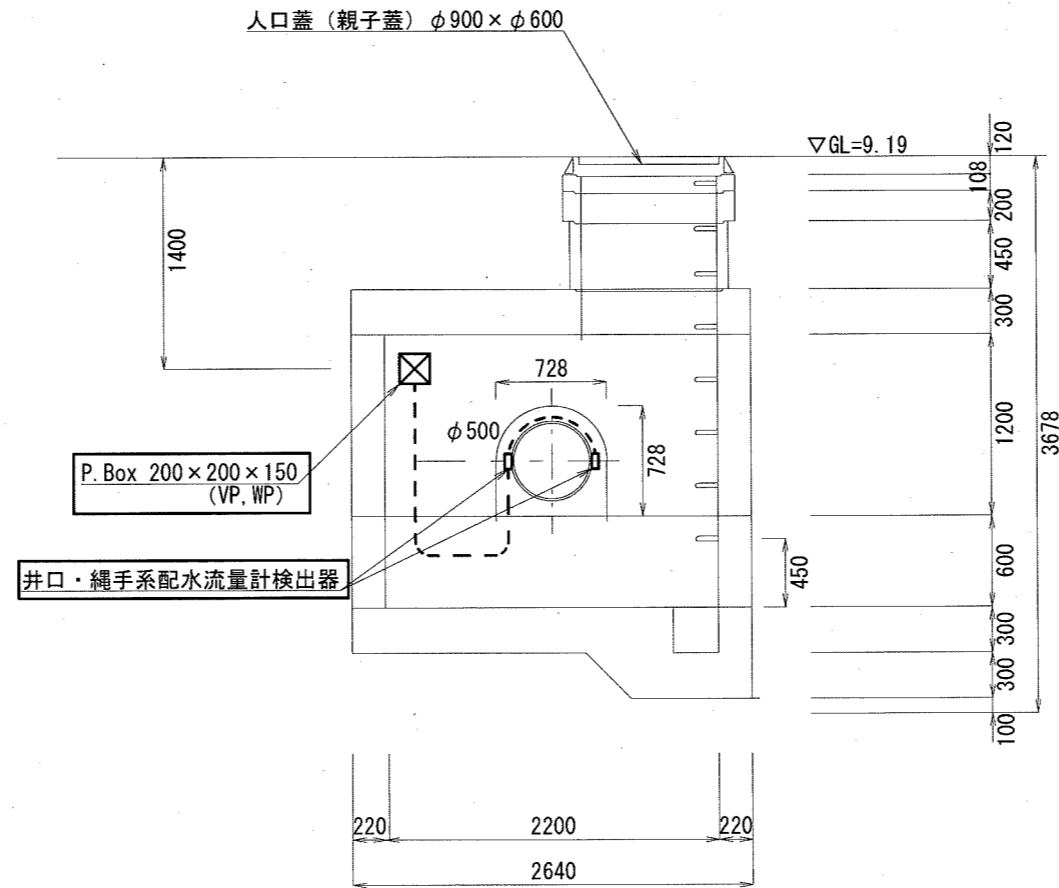
1. □ は、今回工事（新設）を示す。
2. その他は、既設を示す。

流量計室 (既設) 平・断面図
(S=1:50)

課長	課長補佐	係長	調査	設計	
井口・縄手系配水流量計設置工事				令和6年度	
				図番	PE-05
流量計室 (既設) 平・断面図				縮尺	1:50
高知市上下水道局浄水課					



平面図
(S=1:50)



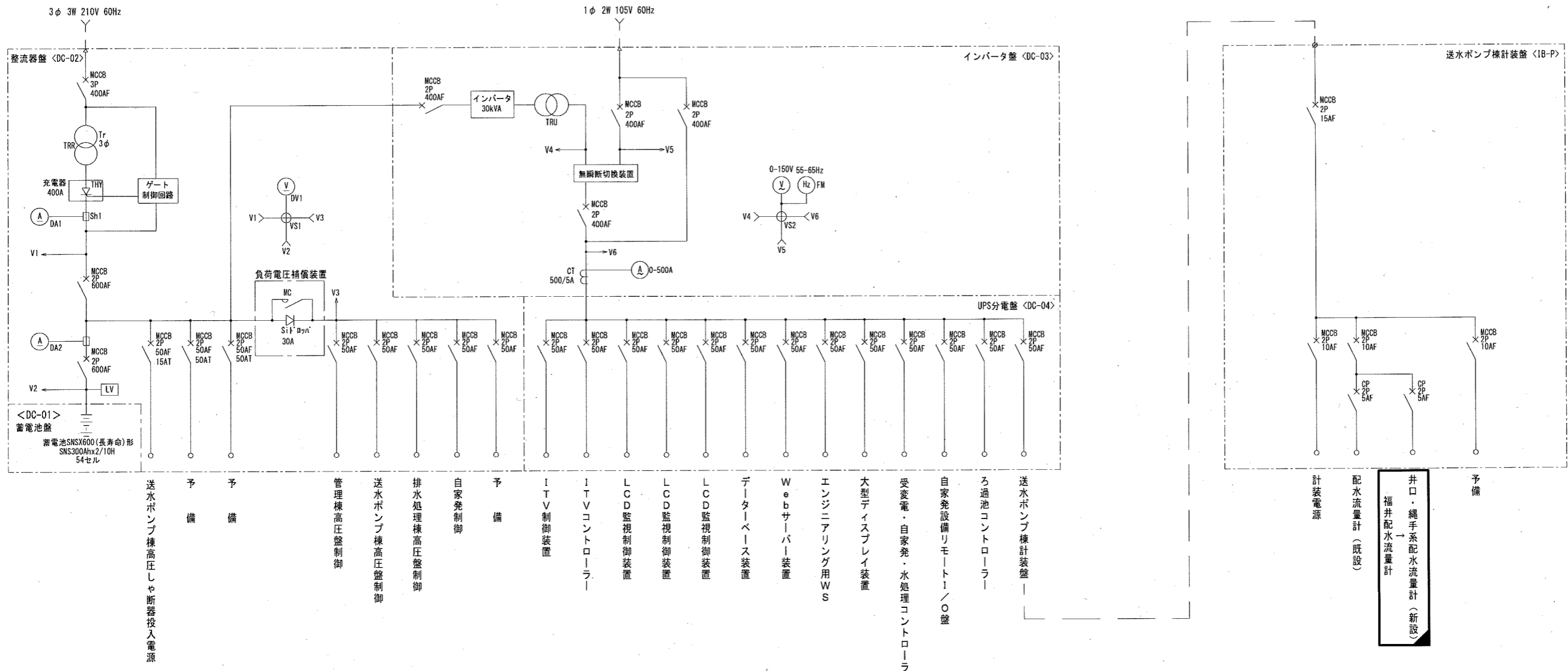
A-A断面図
(S=1:50)

流量計室 (別途工事) 平・断面図
(S=1:50)

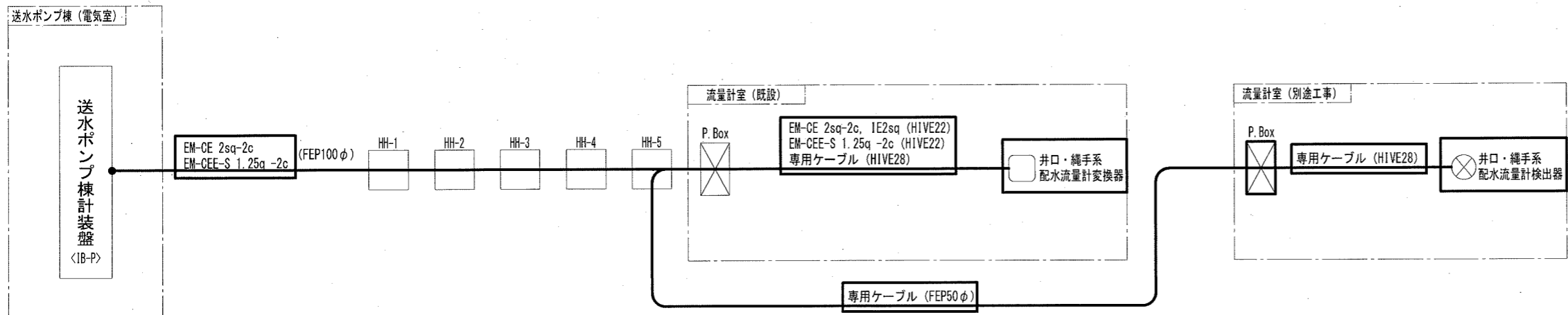
注記

1. は、今回工事 (新設) を示す。
2. その他は、既設を示す。

課長	課長補佐	係長	調査	設計
伊賀	武内	岩佐	森脇	米
井口・縄手系配水流量計設置工事				令和6年度
				図番
流量計室 (別途工事) 平・断面図				縮尺
				1:50
高知市上下水道局浄水課				



単線結線図
(S=NON)



配線系統図
(S=NON)

注記

1. は、今回工事（新設）を示す。
2. は、今回工事（名称変更）を示す。
3. その他は、既設を示す。

課長	課長補佐	係長	調査	設計
伊賀	武内	岩佐	森脇	米
令和6年度				図番 縮尺
井口・縄手系配水流量計設置工事				
単線結線図, 配線系統図				NON
高知市上下水道局浄水課				