

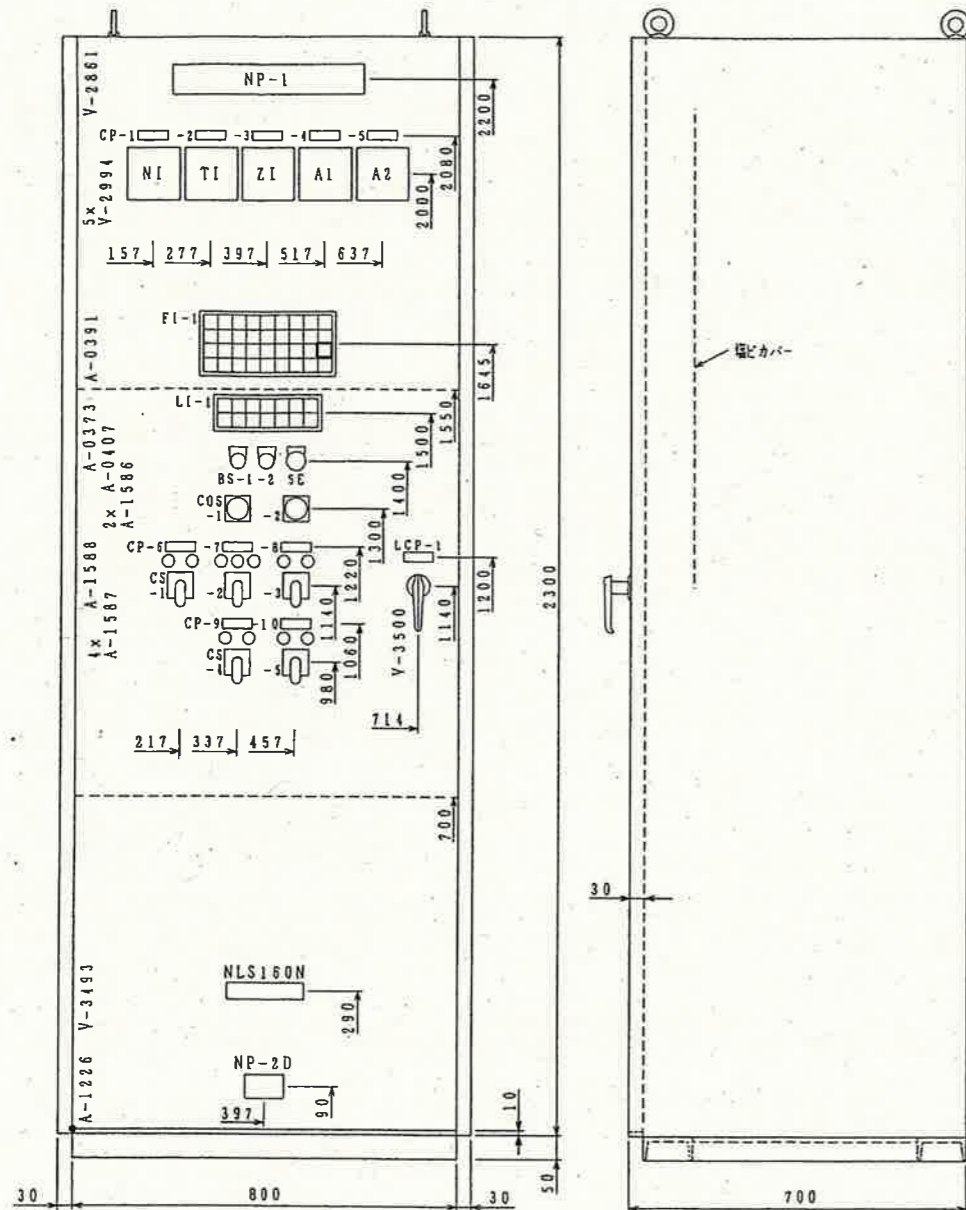
至おきの原



▨: 今回工事

工事名	蕪野ポンプ場外感震器設置工事 (R6-1)					
名称	蕪野ポンプ場 全体平面図				図面No.	01/20
縮尺	Non.	課長	補佐	係長	設計	検図
令和6年度	R6.10					
高知市上下水道局 下水道施設管理課						





正面図

側面図

LI-1仕様 (DL303-2m×7n-DC02-B)

W:乳白色フィルタ (DC24V)

NO. 3 自動除塵機 連動	しき 搬出機 連動	NO. 3 雨水ポンプ 給気ファン 連動	クラッチ 切換弁 クラッチ側	クラッチ 切換弁 ブレーキ側	(ヨビ6)	水位計 フリクト 選択
(W)	(W)	(W)	(W)	(W)	(W)	(O)
停止	準備完了	始動	運転	排水	停止中	(ヨビ7)
(W)	(W)	(W)	(W)	(W)	(W)	(W)

注) ( )内は無記入。

NP仕様 (400×63×t5)

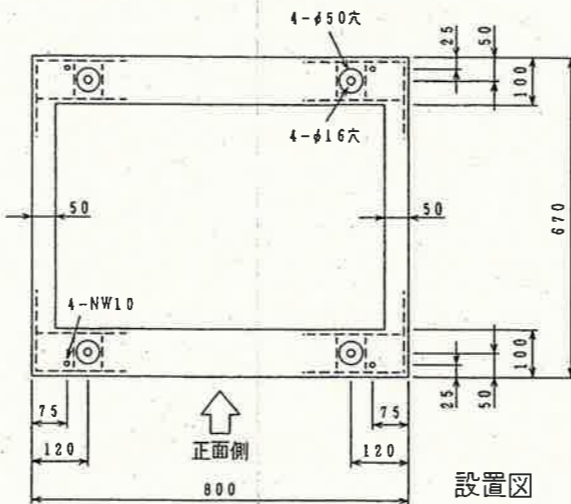
アクリル製 白地黒文字 ネジ止め(SUSネジ)

NO	記入文字	備考
1	NO. 3 雨水ポンプ	

CP仕様 (63×20×t3)

アクリル製 白地黒文字 貼付け

NO.	記入文字	備考
1	機関回転数	
2	機関排気温度	
3	吐出弁開度	
4	吐出弁	
5	減速機/ブライミングポンプ	
6	雨水ポンプ	
7	雨水ポンプ吐出弁	
8	減速機/クラッチ電磁弁	
9	減速機/ブライミングポンプ	
10	減速機/ブレーキ電磁弁	



設置図

FI-1仕様 (DL303-4m×9n-DC02-B)

R:赤色, O:橙色フィルタ (DC24V※1のみAC100V)

ポンプ 始動渋滞	機関 始動渋滞	機関 始動中 排気温度 高	減速機 油圧低	減速機 ブライミング ポンプ 過負荷	吐出弁 過負荷	(ヨビ1)	ポンプ井 水位異常高	始動用 直流電源 異常
(R)	(R)	(R)	(R)	(O)	(O)	(O)	(O)	(O)
ポンプ 停止渋滞	機関 着火失敗	機関 運転中 排気温度 高	減速機 油温高	減速機 ブライミング ポンプ 地絡	吐出弁 過トルク	(ヨビ2)	ポンプ井 水位異常低	制御用 直流電源 異常
(R)	(R)	(R)	(O)	(O)	(O)	(O)	(R)	(R)
ポンプ 軸受温度 高	機関 過速度	機関 油温高	減速機 油量低	給気ファン 故障	吐出弁 地絡	(ヨビ3)	燃料小出槽 液位異常低	(ヨビ5)
(R)	(R)	(R)	(O)	(O)	(O)	(O)	(O)	(R)
非常停止	機関 回転数 異常低	機関 油圧低	減速機 クラッチ作動 油圧低	減速機 ブレーキ作動 油圧低	吐出弁 閉渋滞	(ヨビ4)	重油タンク 液位異常低	GTC 異常
(R)	(R)	(R)	(R)	(O)	(O)	(O)	(O)	(R)

注) ( )内は無記入。

LCP仕様 (63×20×t3)

アクリル製 白地黒文字 貼付け

NO.	記入文字	備考
1	P-LCB-13	

計器仕様

NO.	TAG-NO.	形式	スケール	備考
NI			0~2000rpm	支給品
TI			0~1000℃	支給品
ZI	ZI1-202C	DVF-11	0~100%	支給品
A1		RF8-AE	0~10(30)A	
A2		RF8-AE	0~10(30)A	

CS, COS用NP仕様

アルミ製 黒文字

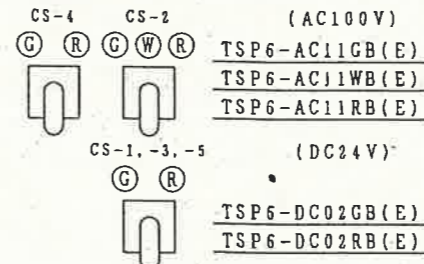
NO	DEV-NO	a	b	c	形式	備考
COS-1	43RD-P3	現場	中央		BH-H2108L	
COS-2	43CS-P3	単独	連動		BH-H2108L	
CS-1	3-P3	停止	始動		BH-S1101	
CS-2	3-21-P31	閉	開		BHW-SQ2101	
CS-3	3-20QC-P3	閉	開		BH-S1102	
CS-4	3-88-P33	停止	連動		BH-S1102	
CS-5	3-20QB-P3	閉	開		BH-S1102	

BS用NP仕様

アルミ製 黒文字

NO.	A	形式	備考
1	表示復帰	ABN122-B	
2	ランプテスト	ABN140-B	
5E	非常停止 引いて操作	ATN2311-R ←---(赤文字)	

SL詳細



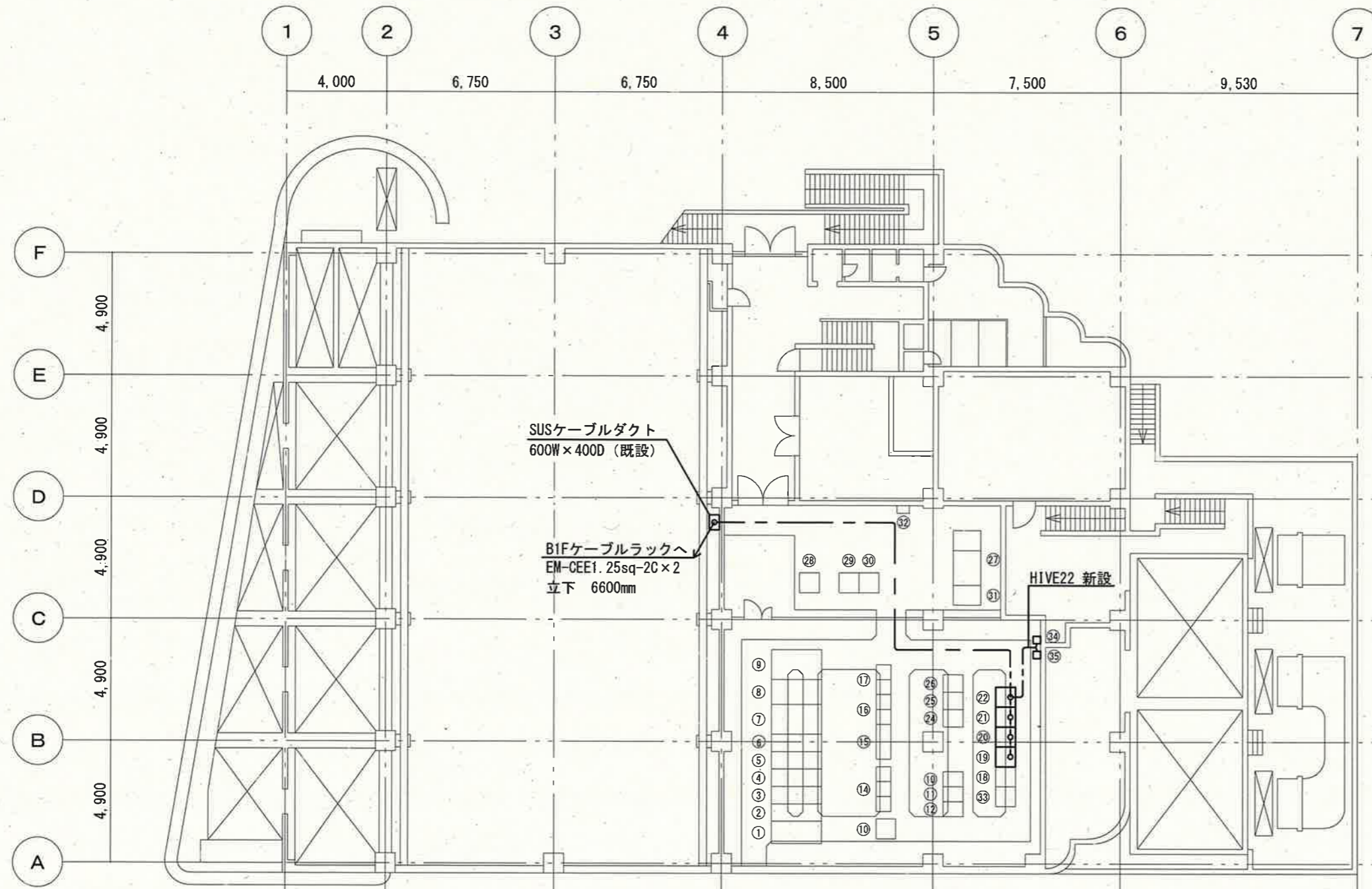
感震器  
動作

□ : 今回工事

参考図

工事名	薊野ポンプ場外感震器設置工事 (R6-1)					
名称	薊野ポンプ場 No.3雨水ポンプ盤外形図				図面No.	02/20
縮尺	Non.	課長	補佐	係長	設計	検図
令和6年度	R6.10					
高知市上下水道局 下水道施設管理課						





番号	機器名称	備考
①	高圧引込盤	
②	受電盤	
③	高圧き電盤	
④	自家発引込盤	
⑤	No. 1, 2コンデンサ盤	
⑥	No. 3コンデンサ盤	
⑦	主変圧器盤	
⑧	動力配電盤	
⑨	照明分電盤	
⑩	ミニUPS (既設盤撤去後編鋼板)	
⑪	100V系直流電源盤	
⑫		
⑬	電動雨水ポンプ盤	
⑭	雨水ポンプ補機設備C/C	
⑮	No. 1雨水ポンプ設備C/C	
⑯	No. 2雨水ポンプ設備C/C	
⑰	No. 3雨水ポンプ設備C/C	
⑱	雨水ポンプ補機設備補助継電器盤(2)	
⑲	雨水ポンプ補機設備補助継電器盤(1)	機能増設
⑳	No. 1雨水ポンプ設備補助継電器盤	機能増設
㉑	No. 2雨水ポンプ設備補助継電器盤	機能増設
㉒	No. 3雨水ポンプ設備補助継電器盤	機能増設
㉓		
㉔	No. 1雨水ポンプ制御用直流電源盤	
㉕	No. 2雨水ポンプ制御用直流電源盤	
㉖	No. 3雨水ポンプ制御用直流電源盤	
㉗	監視操作卓	
㉘	シーケンスコントローラ盤	
㉙	入出力装置盤	
㉚	計装盤	
㉛	ITV操作卓	
㉜	非常用通報装置	
㉝	テレメータ盤	
㉞	感震器 1	新設 FL+500
㉟	感震器 2	新設 FL+500

配線系統表

番号	ケーブル仕様	備考
㉒~㉓	EM-CEE1.25sq-2C	新設
㉒~㉔	EM-CEE1.25sq-2C	新設
㉒~㉕	EM-CEE1.25sq-2C	新設
㉒~㉞	EM-CEE1.25sq-2C	新設
㉒~㉟	EM-CEE1.25sq-2C	新設

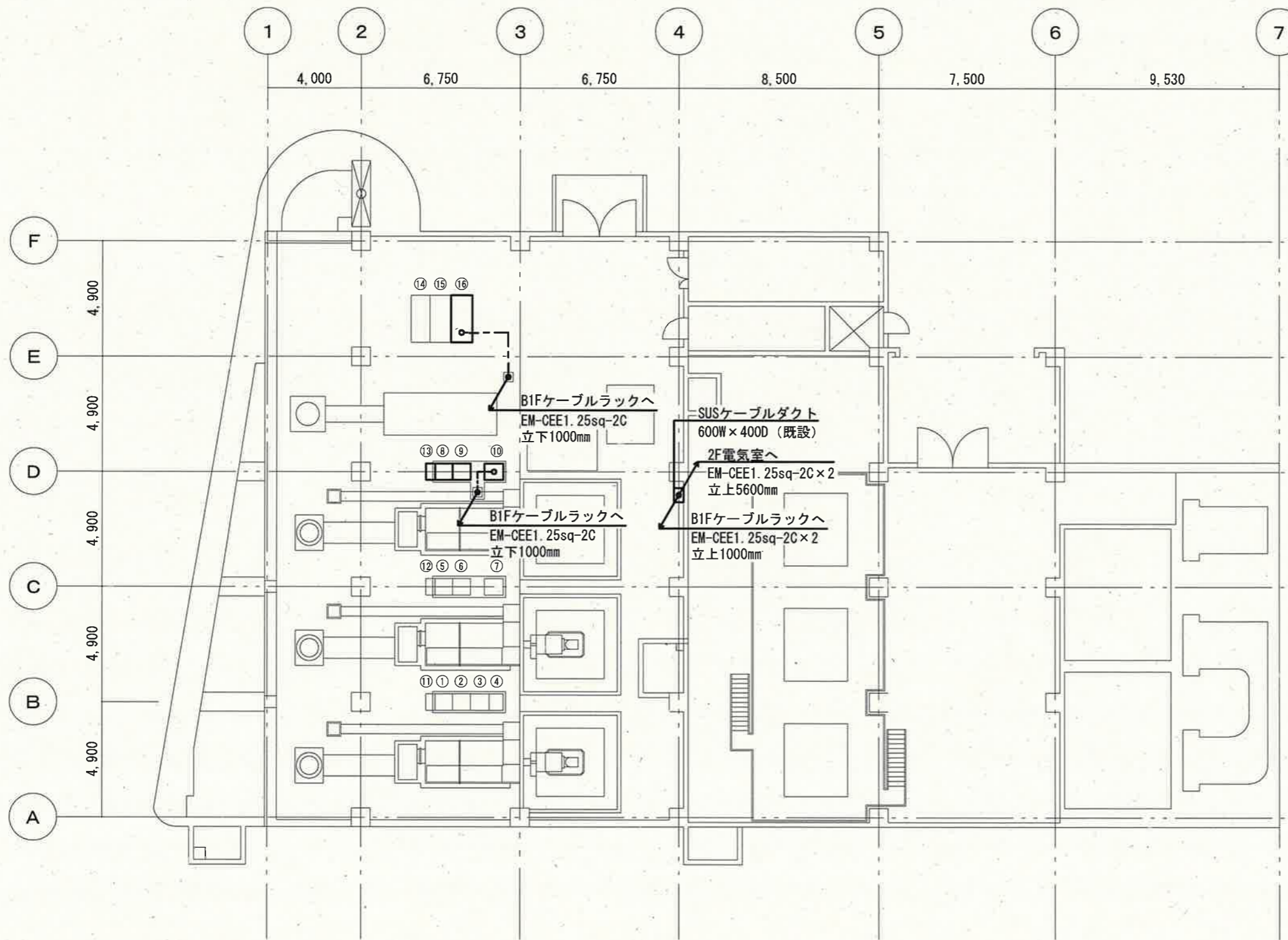
凡例

——	露出配管配線
----	ピット配線

□ : 今回工事

参考図

工事名	薊野ポンプ場外感震器設置工事 (R6-1)				
名称	薊野ポンプ場 2F平面図	図面No.	03/20		
縮尺	1/200	課長	補佐	係長	設計 検図
令和6年度	R6.10				
高知市上下水道局 下水道施設管理課					



番号	機器名称	備考
①	蓄電池盤	
②	No. 1 雨水ポンプ始動用直流電源盤	
③	No. 1 雨水ポンプ盤	
④	No. 1 発電機盤	
⑤	蓄電池盤	
⑥	No. 2 雨水ポンプ始動用直流電源盤	
⑦	No. 2 雨水ポンプ盤	
⑧	蓄電池盤	
⑨	No. 3 雨水ポンプ始動用直流電源盤	
⑩	No. 3 雨水ポンプ盤	機能増設
⑪	No. 1 蓄電池切替盤	
⑫	No. 2 蓄電池切替盤	
⑬	No. 3 蓄電池切替盤	
⑭	自家発始動用直流電源盤	
⑮	発電機盤	
⑯	自動始動盤	機能増設

凡例

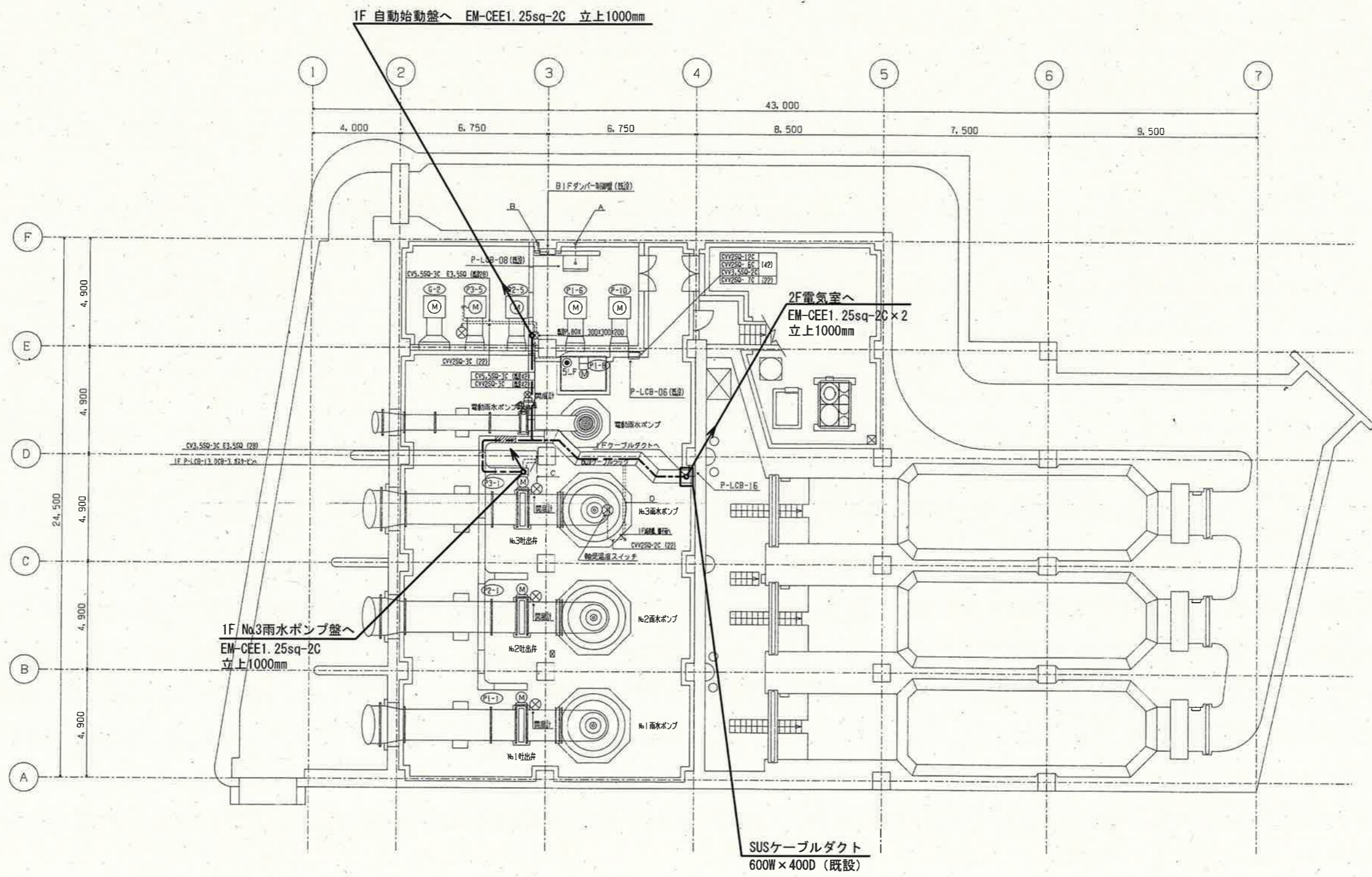
	露出配管配線
	ピット配線

: 今回工事

参考図


工事名	薊野ポンプ場外感震器設置工事 (R6-1)					
名称	薊野ポンプ場	1F平面図			図面No.	04/20
縮尺	1/200	課長	補佐	係長	設計	検図
令和6年度	R6.10					
高知市上下水道局 下水道施設管理課						



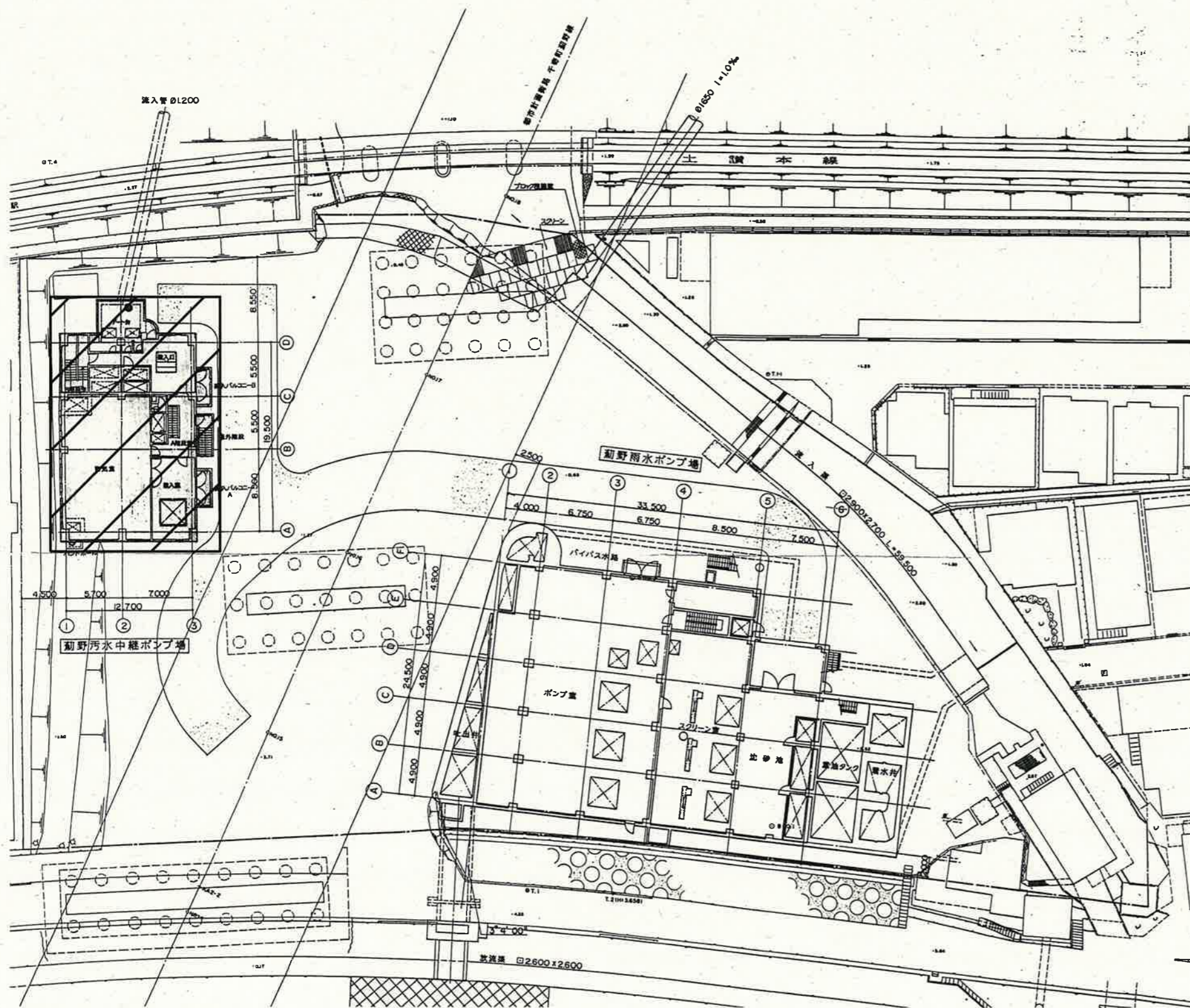


- 凡例
- 露出配管配線
  - ピット配線
  - : 今回工事

参考図

工事名	薊野ポンプ場外感震器設置工事 (R6-1)				
名称	薊野ポンプ場 B1F平面図			図面No.	05/20
縮尺	1/200	課長	補佐	係長	設計
令和6年度	R6.10				
高知市上下水道局 下水道施設管理課					



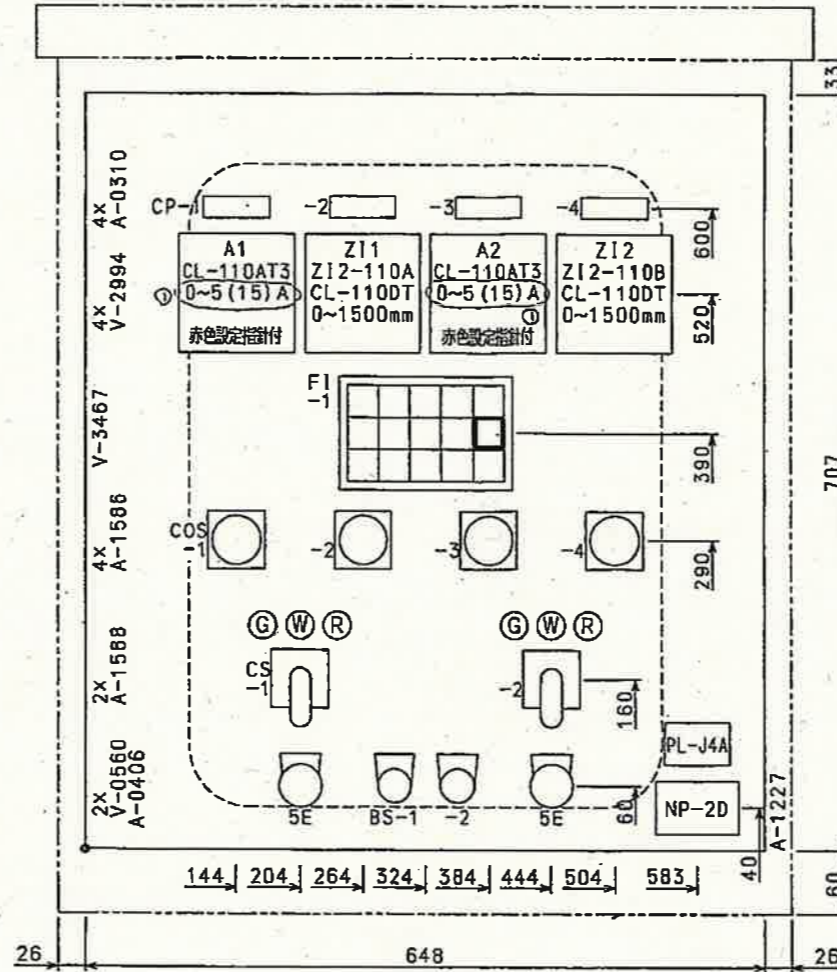
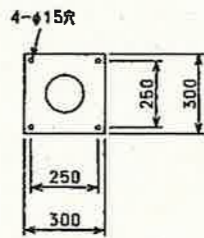
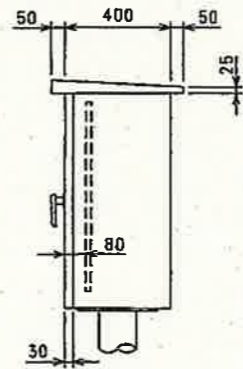
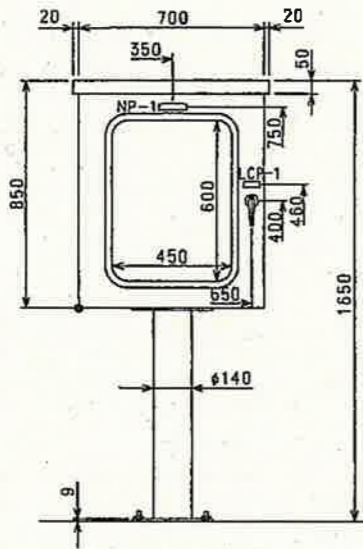


 : 今回工事

工事名	新野ポンプ場外感震器設置工事 (R6-1)					
名称	新野汚水中継ポンプ場 全体平面図				図面No.	06/20
縮尺	Non.	課長	補佐	係長	設計	検図
令和6年度	R6.10					
高知市上下水道局 下水道施設管理課						



NP穴明  
V-3098  
LCP穴明  
A-0310  
ハンドル穴明  
V-3500  
窓ガラス穴明  
A-2548



器具配置図  
(1:5)

NP仕様 (100x25x3)  
アクリル製 白地黒文字 ネジ止め (SUSネジ)

NO	記入文字
1	流入ゲート

LCP仕様 (63x20x3)  
アクリル製 白地黒文字 ネジ止め (SUSネジ)

NO.	記入文字
1	S-LCB-01

CP仕様 (63x20x3)  
アクリル製 白地黒文字 ネジ止め (SUSネジ)

NO.	記入文字
1	NO. 1電流
2	NO. 1開度
3	NO. 2電流
4	NO. 2開度

CS, COS用NP仕様  
アルミ製 黒文字

NO	DEV-NO	a	b	c	形式	備考
COS-1	43AM-S01A	手動	/	電動	BH-H2108L	
COS-2	43RD-S01A	現場	/	中央	BH-H2108L	
COS-3	43AM-S01B	手動	/	電動	BH-H2108L	
COS-4	43RD-S01B	現場	/	中央	BH-H2108L	
CS-1	3-21-S01A	閉	引いて停止	開	BHW-SQ2101	
CS-2	3-21-S01B	閉	引いて停止	開	BHW-SQ2101	

BS用NP仕様  
アルミ製 黒文字

NO.	A	形式	備考
1	故障復帰	ABN122-B	
2	ランプテスト	ABN122-B	
5E	緊急遮断 引いて操作	ATN2311-R --- (赤文字)	

FI-1仕様 (DL303-3m x 5n-11-30-B)  
R: 赤色, W: 乳白色フィルタ (AC100V)

NO. 1	NO. 1	NO. 2	NO. 2	流入渠 水位異常高
過負荷 (R)	地絡 (R)	過負荷 (R)	地絡 (R)	(R)
NO. 1 過トルク (R)	NO. 1 緊急遮断 (R)	NO. 2 過トルク (R)	NO. 2 緊急遮断 (R)	(ヨビ3) (R)
NO. 1 切換レバー 電動側 (W)	(ヨビ1) (W)	NO. 2 切換レバー 電動側 (W)	(ヨビ2) (W)	(ヨビ4) (W)

注) ( )内は無記入。

SL詳細 (AC100V)

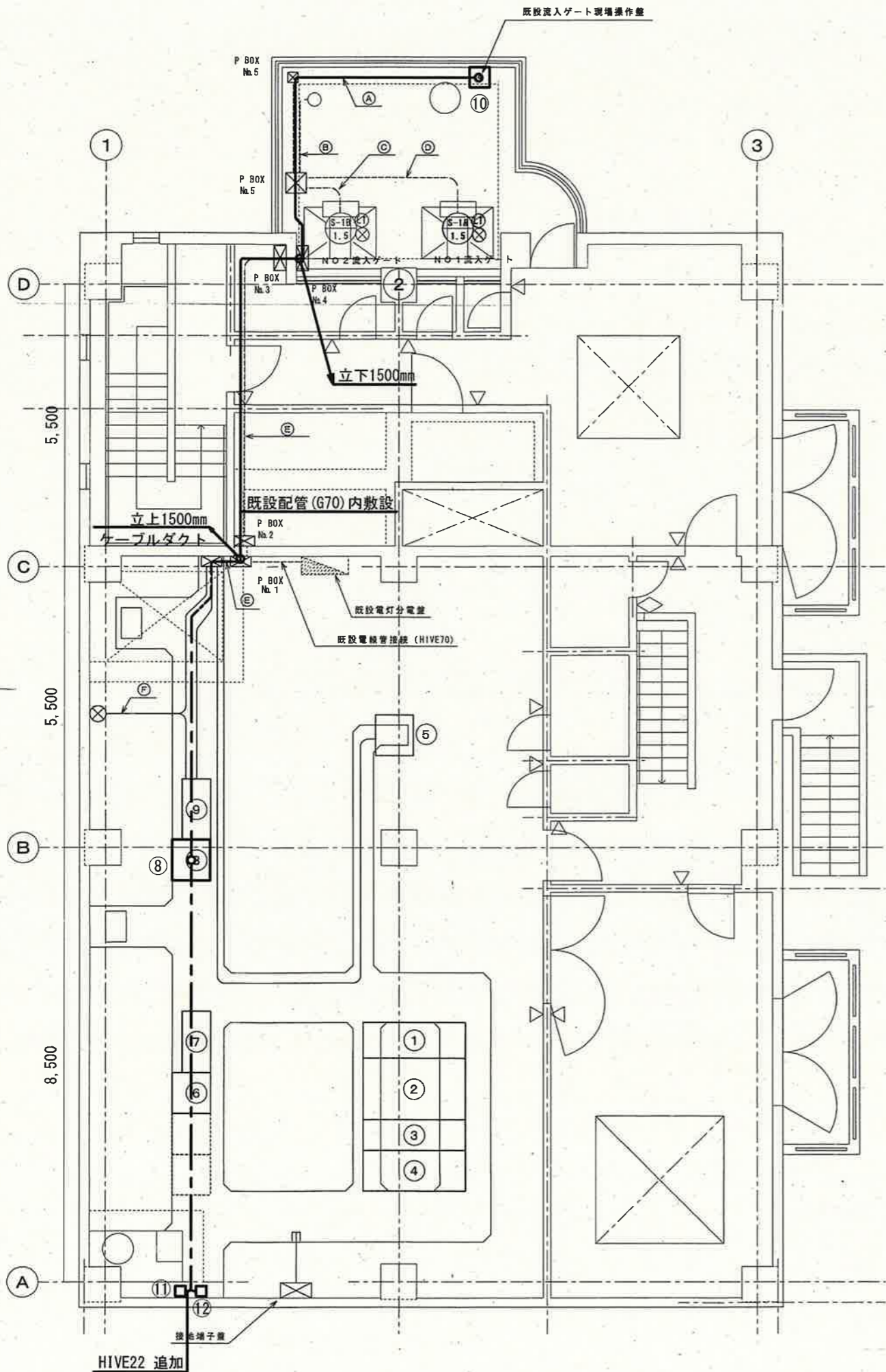
ⓐ	TSP6-AC11GB (E)
ⓑ	TSP6-AC11WB (E)
ⓒ	TSP6-AC11RB (E)

感震器  
動作

□ : 今回工事

参考図

工事名	薊野ポンプ場外感震器設置工事 (R6-1)					
名称	薊野汚水中継ポンプ場 流入ゲート現場操作盤外形図			図面No.	07/20	
縮尺	Non.	課長	補佐	係長	設計	検図
令和6年度	R6.10					
高知市上下水道局 下水道施設管理課		栗田	松本	廣瀬	西村	宋



番号	機器名称	備考
①	受電盤	
②	主変圧器盤	
③	動力配電盤	
④	照明分電盤	
⑤	監視計装	
⑥	汚水ポンプ補助継電器盤	
⑦	汚水ポンプ設備コントロールセンター	
⑧	沈砂池設備補助継電器盤	機能増設
⑨	沈砂池設備コントロールセンター	
⑩	流入ゲート現場操作盤	機能増設
⑪	感震器 1	新設 FL+500mm
⑫	感震器 2	新設 FL+500mm

配線系統表

番号	ケーブル仕様	備考
⑧~⑩	EM-CEE1.25sq-2C	新設
⑧~⑪	EM-CEE1.25sq-2C	新設
⑧~⑫	EM-CEE1.25sq-2C	新設

凡例

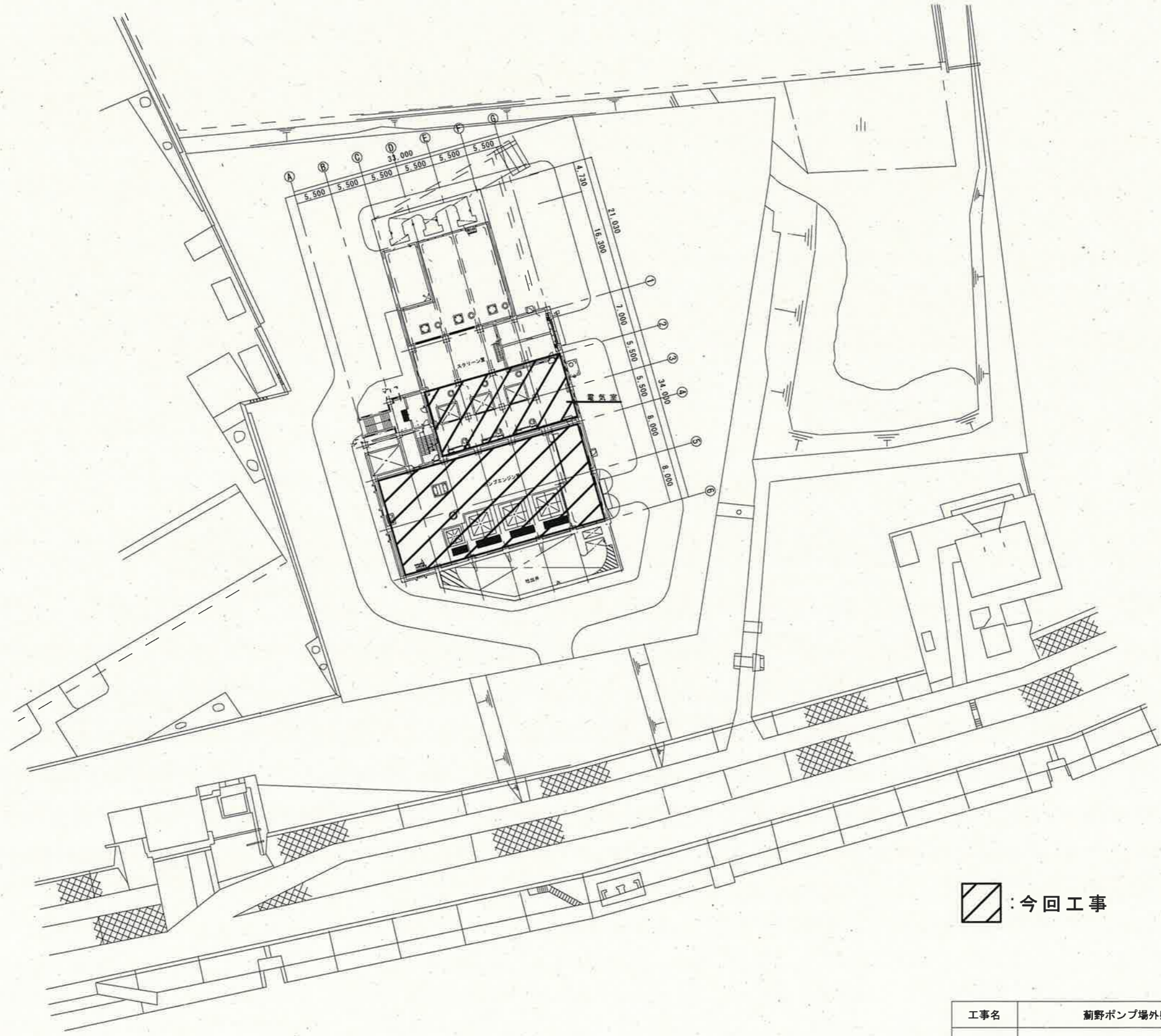
	露出配管配線
	ピット配線


: 今回工事

参考図

工事名	薊野ポンプ場外感震器設置工事 (R6-1)				
名称	薊野汚水中継ポンプ場 1F平面図	図面No.	08/20		
縮尺	1/100	課長	補佐	係長	設計 検図
令和6年度	R6.10				
高知市上下水道局 下水道施設管理課					



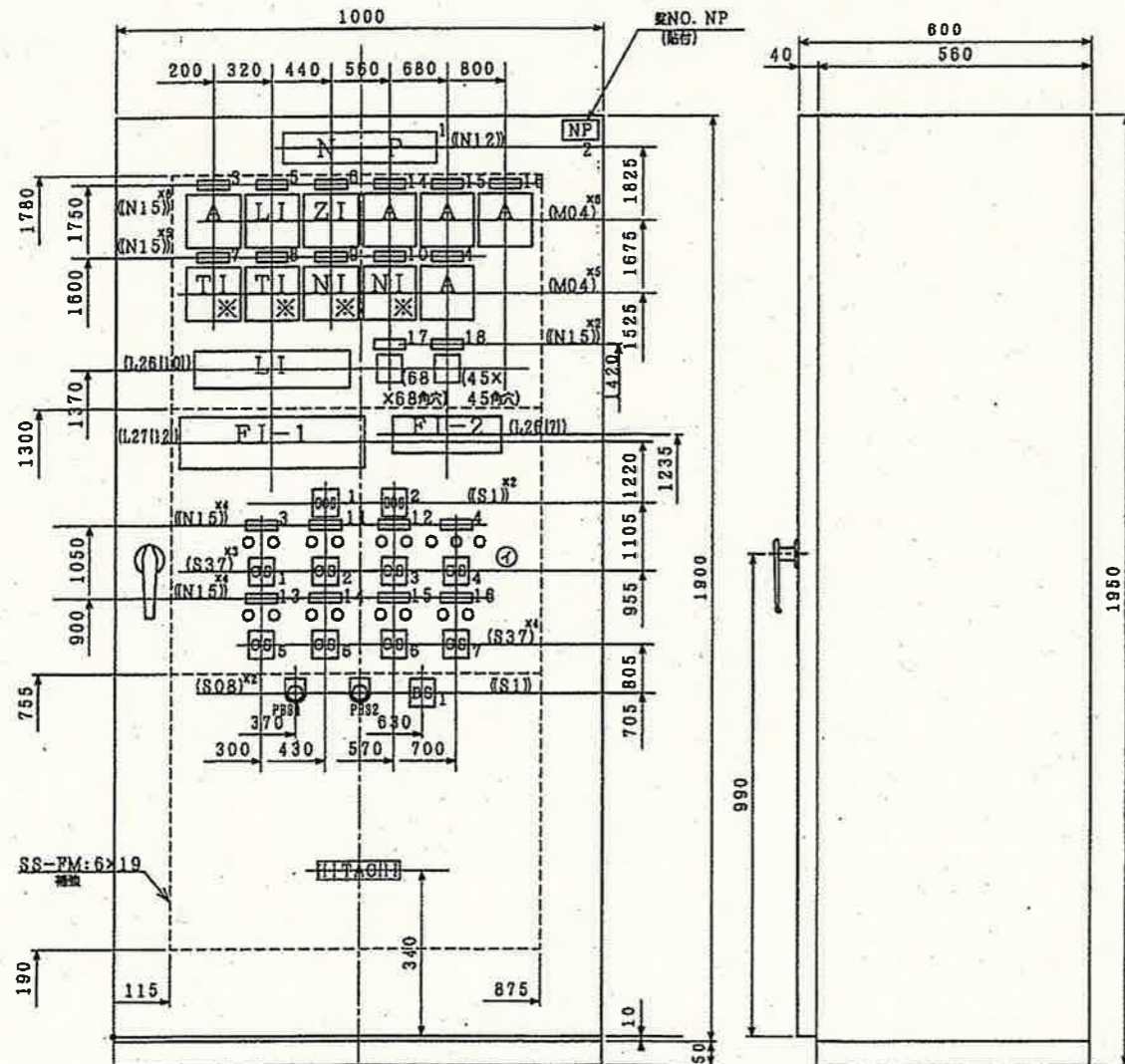


 : 今回工事

参考図

工事名	菊野ポンプ場外感震器設置工事 (R6-1)					
名称	一宮雨水ポンプ場 全体平面図				図面No.	09/20
縮尺	Non.	課長	補佐	係長	設計	検図
令和6年度	R6.10					
高知市上下水道局 下水道施設管理課						

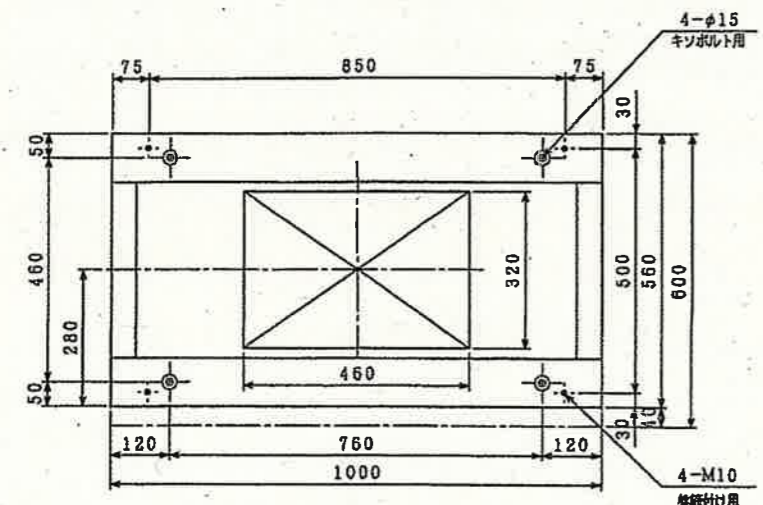




正面図

側面図

④ D#4246030



基礎図

(※印は、機械支給品)

LI (HZ30形) 特記以外全て (W) DC24V

低水位運転 選択	準備完了	始動中	排水	停止中	無負荷 運転中	自動除塵機 連動	給気ファン 連動	給気ファン 運転	単独運転 検知(ロック) 解除
高水位運転 選択	ガスタービン 準備完了	ガスタービン 始動中	ガスタービン 運転	ガスタービン 停止中	減速機 潤滑油圧 正常	しき撤出機 連動	ポンプ井 運転可能 水位	自動除塵機 運転	現場運転 水位計 フリクト 選択

FI-1 (排水ポンプ) (HZ30形) 特記以外 (O) DC24V

AC 制御電源 断 (R)	ポンプ井 水位 異常高 (R)	非常停止 (R)	ガスタービン 故障一括 (R)	ガスタービン 制御ユニット 供給直電電源 断 (R)	ガスタービン 潤滑油圧力 異常低 (R)	ガスタービン 潤滑油温度 異常高 (R)	ガスタービン 排気温度 異常高 (R)	ガスタービン 回転速度 偏差大 (R)	減速機 潤滑油 圧力低 (R)	ガスタービン 排気温度 高 (R)	ガスタービン 検出器異常 アラーム	ポンプ井 水位計 故障
DC 制御電源 断 (R)	ポンプ井 水位 異常低 (R)	ポンプ 軸受 温度高 (R)	予備 (R)	ガスタービンNO.1 制御ユニット 異常 (R)	ガスタービンNO.2 制御ユニット 異常 (R)	ガスタービン 排気温度 異常高 (R)	ガスタービン 検出器 異常 (R)	減速機 潤滑油 油温低 (R)	減速機 潤滑油 油温低 (R)	ガスタービン 潤滑油 温度高 (R)	吐出弁 閉鎖滞	予備
ポンプ 始動渋滞 (R)	ポンプ 停止渋滞 (R)	予備 (R)	ガスタービン 始動渋滞 (R)	ガスタービン 停止渋滞 (R)	ガスタービン 過速度 (R)	ガスタービン 回転速度 低 (R)	減速機 潤滑油 温度高 (R)	減速機 クラッチ 油圧低 (R)	ガスタービン 潤滑油 圧力低 (R)	燃料小出槽 液位低	予備	

▲ 印はAC100V

FI-2 (補機) (HZ30形) 特記以外 (O) AC100V

吐出弁 過負荷	吐出弁 過トルク	減速機 初期給油ポンプ 過負荷	給気ファン 故障	NO. 1 オイルクーラ ファン 過負荷	NO. 2 オイルクーラ ファン 過負荷	パッケージ 換気ファン 過負荷	感震器 動作
吐出弁 地絡	予備	減速機 初期給油ポンプ 地絡	予備	NO. 1 オイルクーラ ファン 地絡	NO. 2 オイルクーラ ファン 地絡	パッケージ 換気ファン 地絡	

NPマトメ

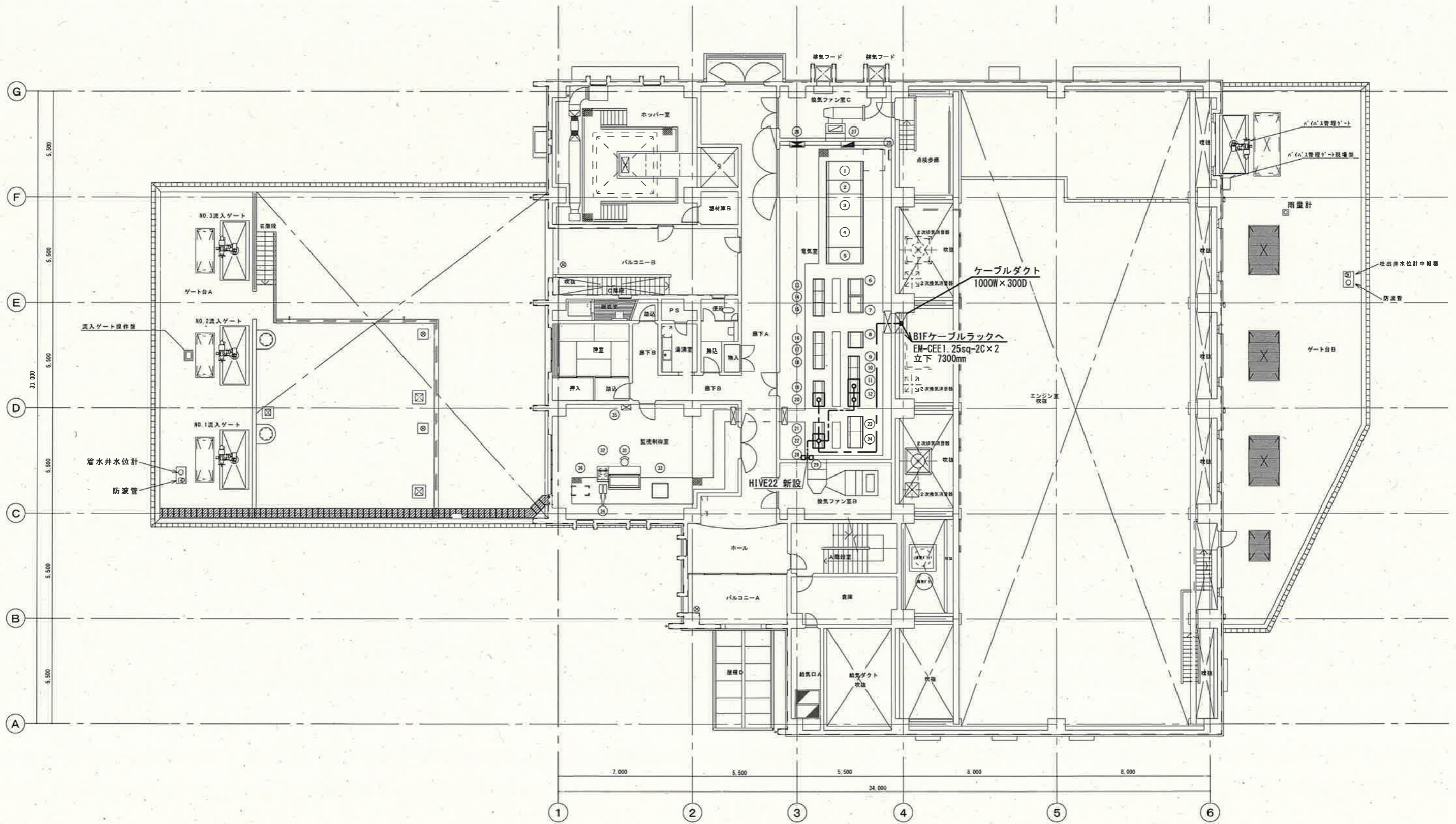
NO.	内容文字	数量	NP形式	器具形式	目盛
1	NO. 3排水ポンプ	1	AA126W-C		
2	S9	1	DC802W-B		
3	減速機初期給油ポンプ	2	AA065W-C	SL-110C	1/10~30A 赤指針付
4	吐出弁	2	AA065W-C	SL-110C	1/10~30A 赤指針付
5	ポンプ井水位	1	AA065W-C	XL-110C	-10.1~1.7
6	吐出弁開度	1	AA065W-C	XL-110C	0~100%
7	排気温度	1	AA065W-C	支給品	0~1000℃
8	潤滑油温度	1	AA065W-C	支給品	-50~150℃
9	出力軸速度	1	AA065W-C	支給品	0~120%
10	ガス発生軸速度	1	AA065W-C	支給品	0~120%
11	排水ポンプ	1	AA065W-C		
12	クラッチ	1	AA065W-C		
13	エンジン回転数	1	AA065W-C		
14	NO. 1オイルクーラファン	2	AA065W-C	SL-110C	1/5~15A 赤指針付
15	NO. 2オイルクーラファン	2	AA065W-C	SL-110C	1/5~15A 赤指針付
16	パッケージ換気ファン	2	AA065W-C	SL-110C	1/10~30A 赤指針付
17	運転回数	1	AA065W-C	H7AN-T4M	
18	運転時間	1	AA065W-C	TH704S	

□ : 今回工事

参考図

工事名	薮野ポンプ場外感震器設置工事 (R6-1)					
名称	一宮雨水ポンプ場 No.3排水ポンプ現場操作盤	図面No.	10/20			
縮尺	Non.	課長	補佐	係長	設計	検図
令和6年度	R6.10					
高知市上下水道局 下水道施設管理課						





番号	名称	備考	番号	名称	備考	番号	名称	備考	番号	名称	備考
1	引込盤		11	電動排水ポンプ設備補助継電器盤	機能増設	21	No.3 排水ポンプ設備コントロールセンタ		31	監視操作卓	
2	受電盤		12	No.1 排水ポンプ設備補助継電器盤	機能増設	22	No.3 排水ポンプ設備補助継電器盤	機能増設	32	ITV	
3	動力変圧器盤		13	沈砂池設備コントロールセンタ		23	シーケンスコントローラ盤(1)		33	計装変換器盤	
4	動力主幹盤		14	沈砂池設備コントロールセンタ		24	シーケンスコントローラ盤(2)		34	ミニUPS	
5	照明主幹盤		15	沈砂池設備補助継電器盤		25	接地端子箱		35	受信機	
6	制御用直流電源装置 No.1		16	排水ポンプ補機設備コントロールセンタ		26	遮断動力制御盤		36	無線電装置	
7	制御用直流電源装置 No.2		17	排水ポンプ補機設備コントロールセンタ		27	遮断電灯分電盤				
8	電動排水ポンプ		18	排水ポンプ補機設備補助継電器盤		28	感震器1	新設 FL=500mm			
9	電動 No.1 排水ポンプ設備コントロールセンタ		19	No.2 排水ポンプ設備コントロールセンタ		29	感震器2	新設 FL=500mm			
10	電動 No.1 排水ポンプ設備コントロールセンタ		20	No.2 排水ポンプ設備補助継電器盤	機能増設						

配線系統表

番号	ケーブル名称	備考
22 ~ 20	EM-CEE1.25sq-2C	新設
22 ~ 12	EM-CEE1.25sq-2C	新設
22 ~ 11	EM-CEE1.25sq-2C	新設
22 ~ 28	EM-CEE1.25sq-2C	新設
22 ~ 29	EM-CEE1.25sq-2C	新設

凡例

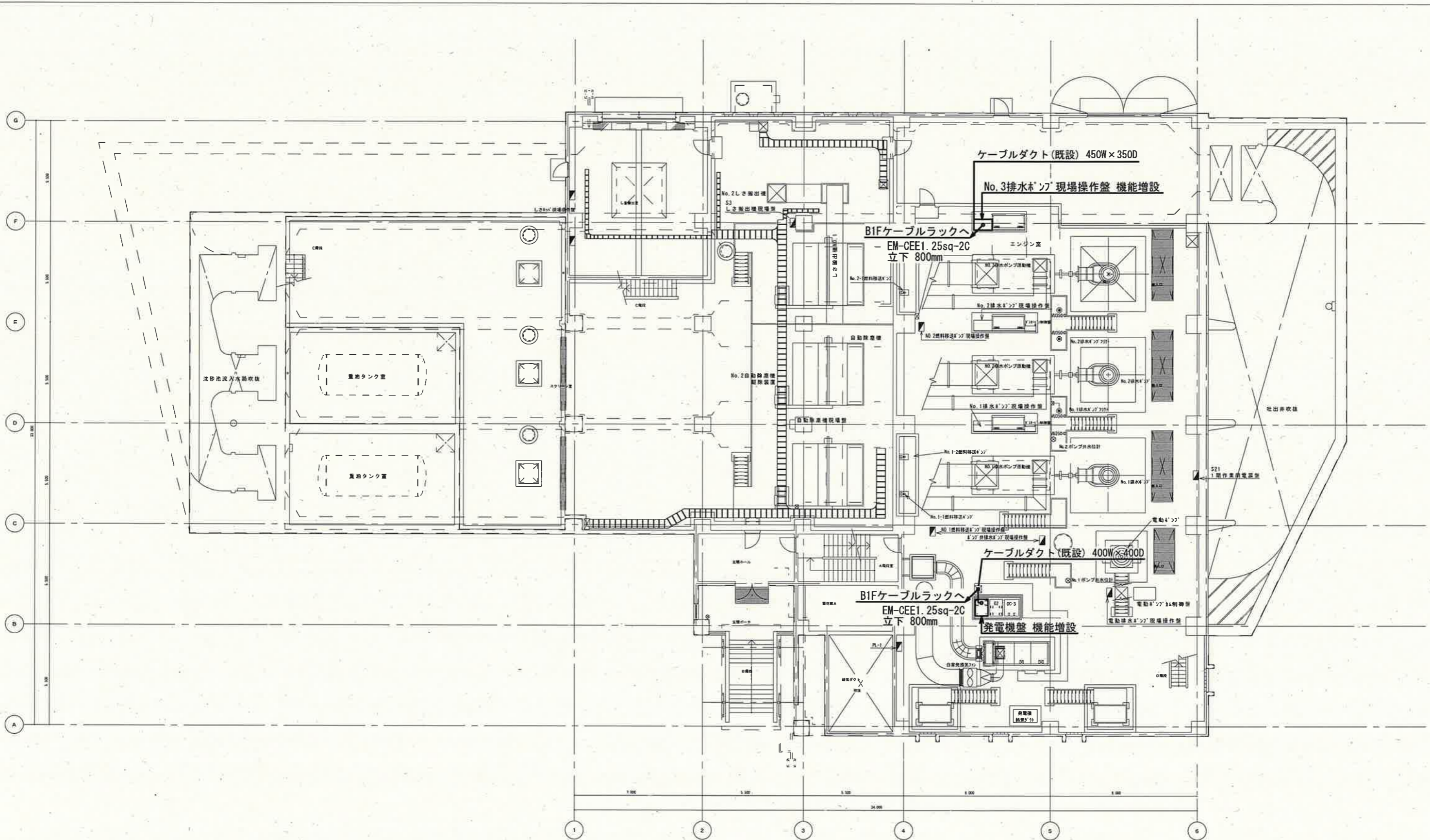
- 露出配管配線
- - - - ビット配線

□ : 今回工事

参考図

工事名	荻野ポンプ場外感震器設置工事 (R6-1)				
名称	一宮雨水ポンプ場 2F平面図			図面No.	11/20
縮尺	1/200	課長	補佐	係長	設計 検図
令和6年度	R6.10				
高知市上下水道局 下水道施設管理課					





凡例

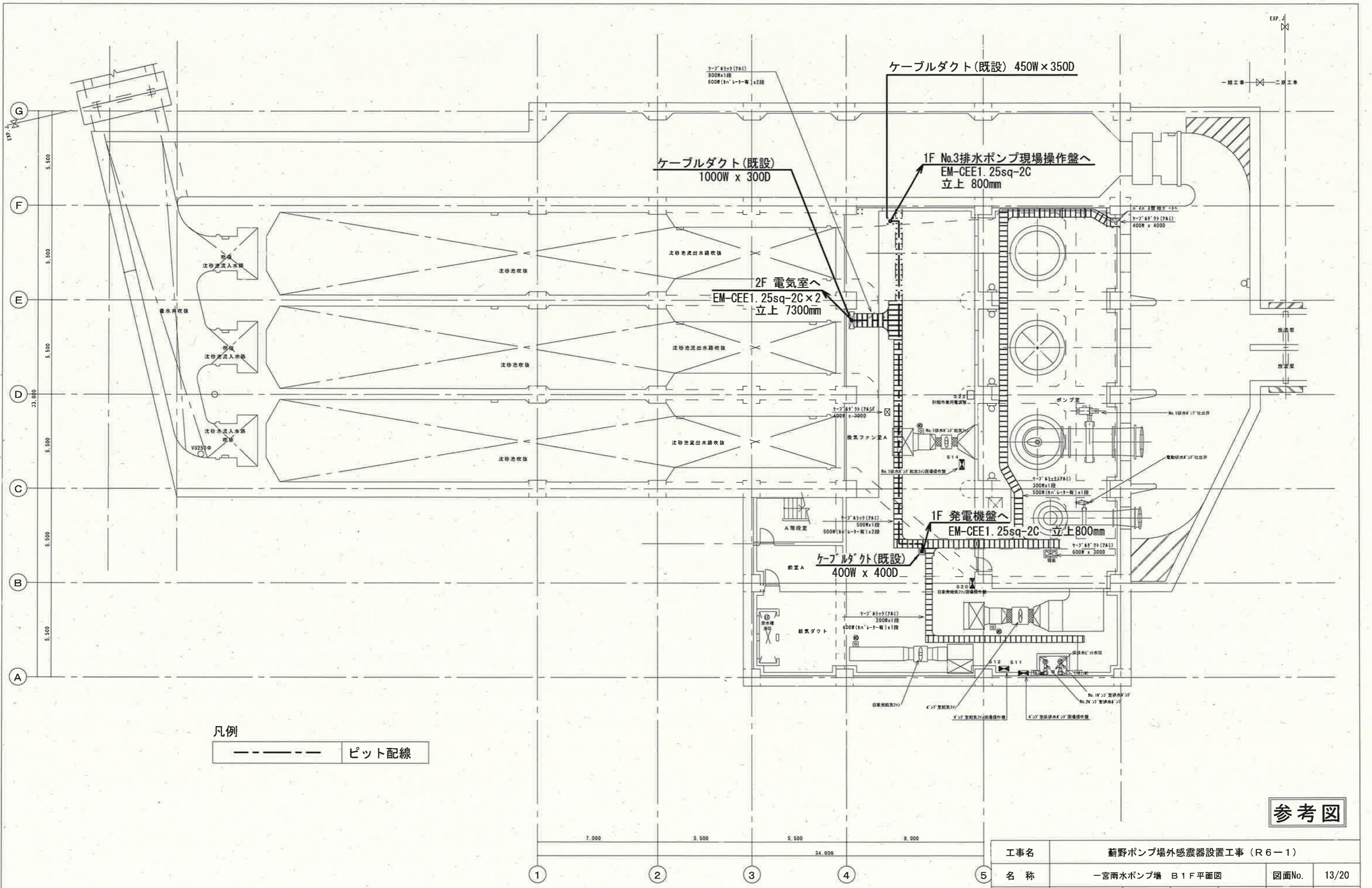
--- ピット配線

□ : 今回工事

参考図

工事名	薊野ポンプ場外感震器設置工事 (R6-1)					
名称	一宮雨水ポンプ場	1F平面図	図面No.	12/20		
縮尺	1/200	課長	補佐	係長	設計	検図
令和6年度	R6.10	栗田	栗本	廣瀬	西村	栗
高知市上下水道局 下水道施設管理課						



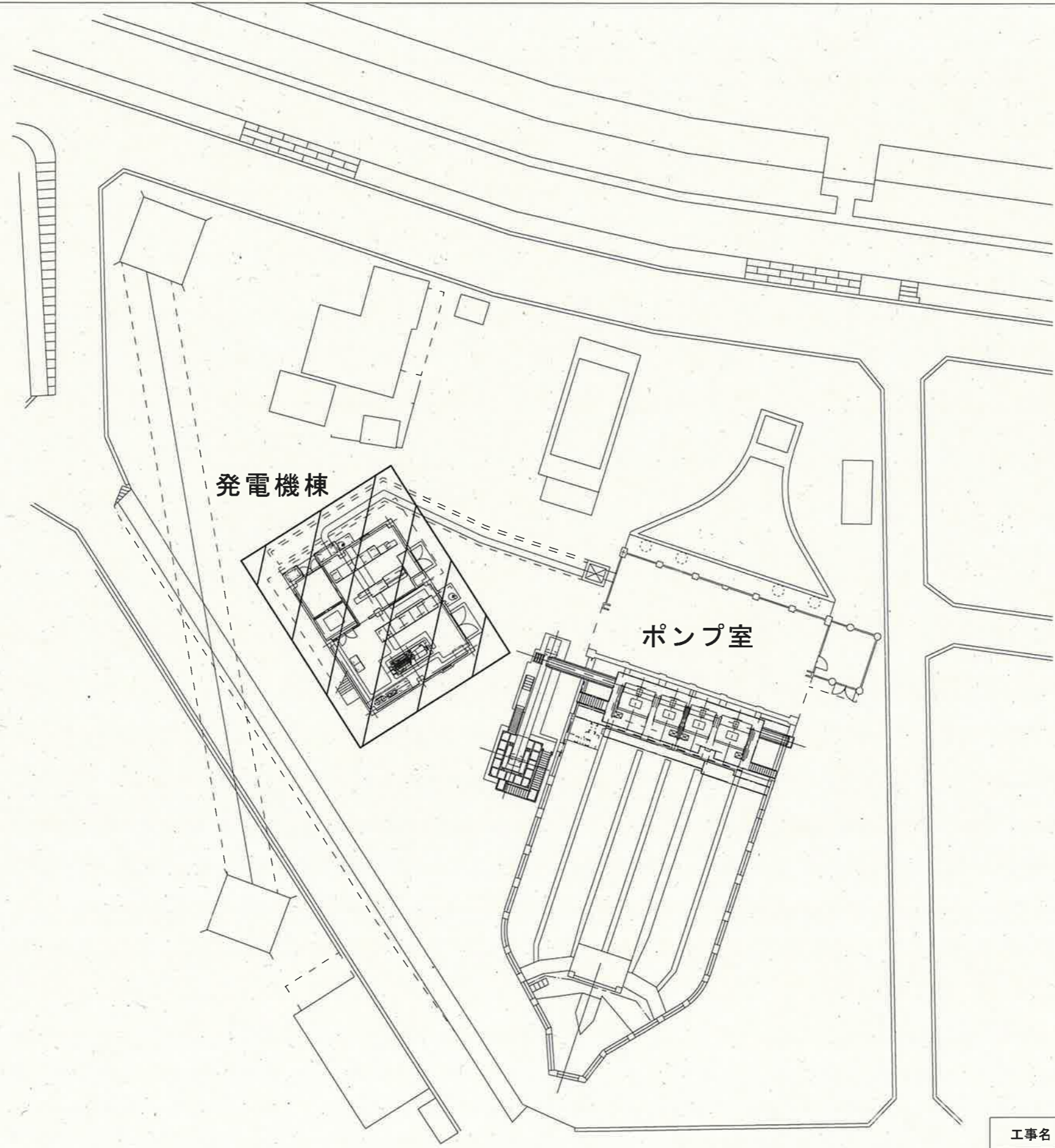


凡例  
 - - - - - ピット配線

参考図


工事名	新野ポンプ場外感震器設置工事 (R6-1)				
名称	一宮雨水ポンプ場 B1F平面図	図面No.	13/20		
縮尺	1/200	課長	補佐	係長	設計 検図
令和6年度	R6.10	栗田	松本	廣瀬	西村 山
高知市上下水道局 下水道施設管理課					





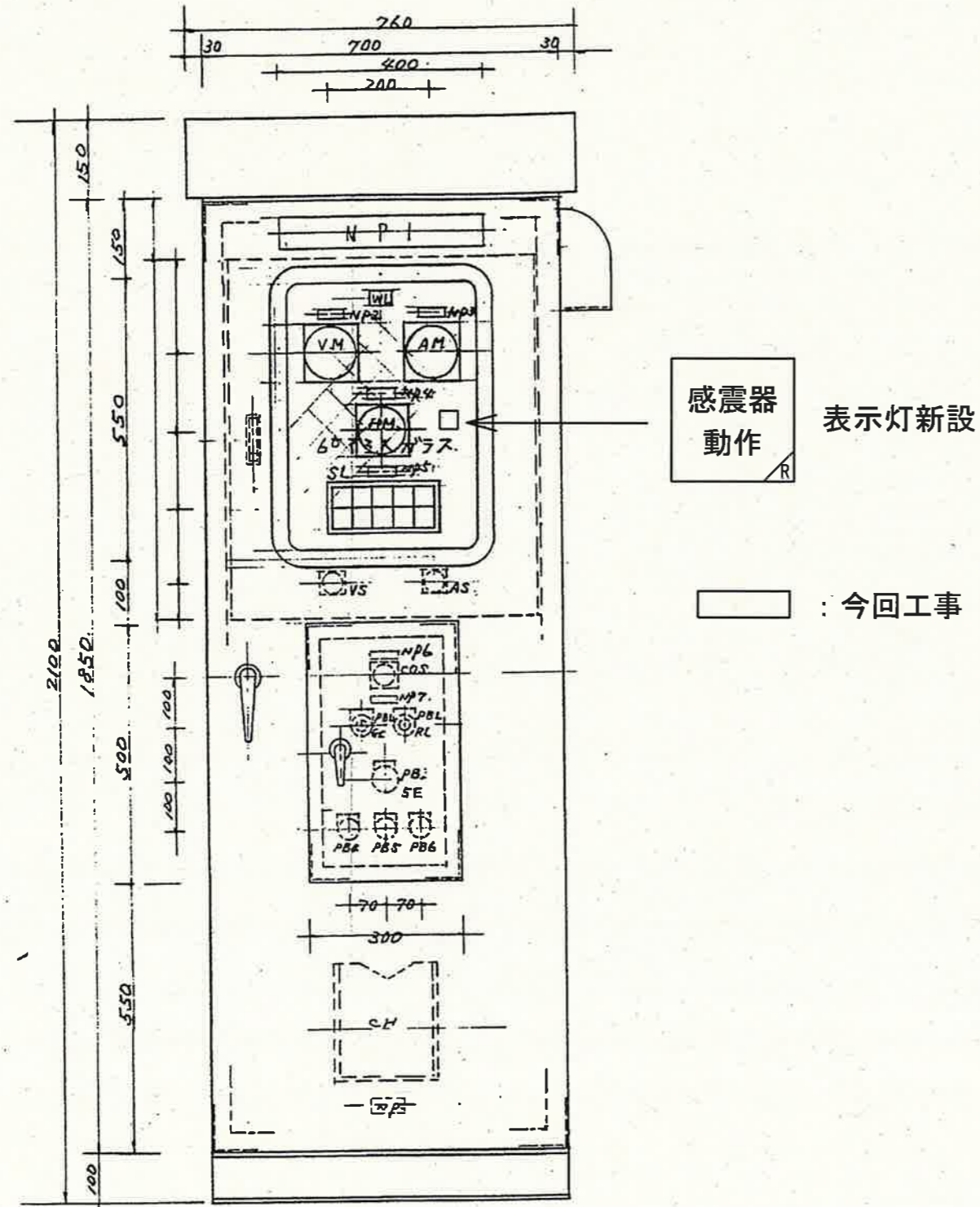
発電機棟

ポンプ室

 : 今回工事

工事名	薊野ポンプ場外感震器設置工事 (R6-1)					
名称	江ノロポンプ場 全体平面図				図面No.	14/20
縮尺	Non.	課長	補佐	係長	設計	検図
令和6年度	R6.10					
高知市上下水道局 下水道施設管理課						

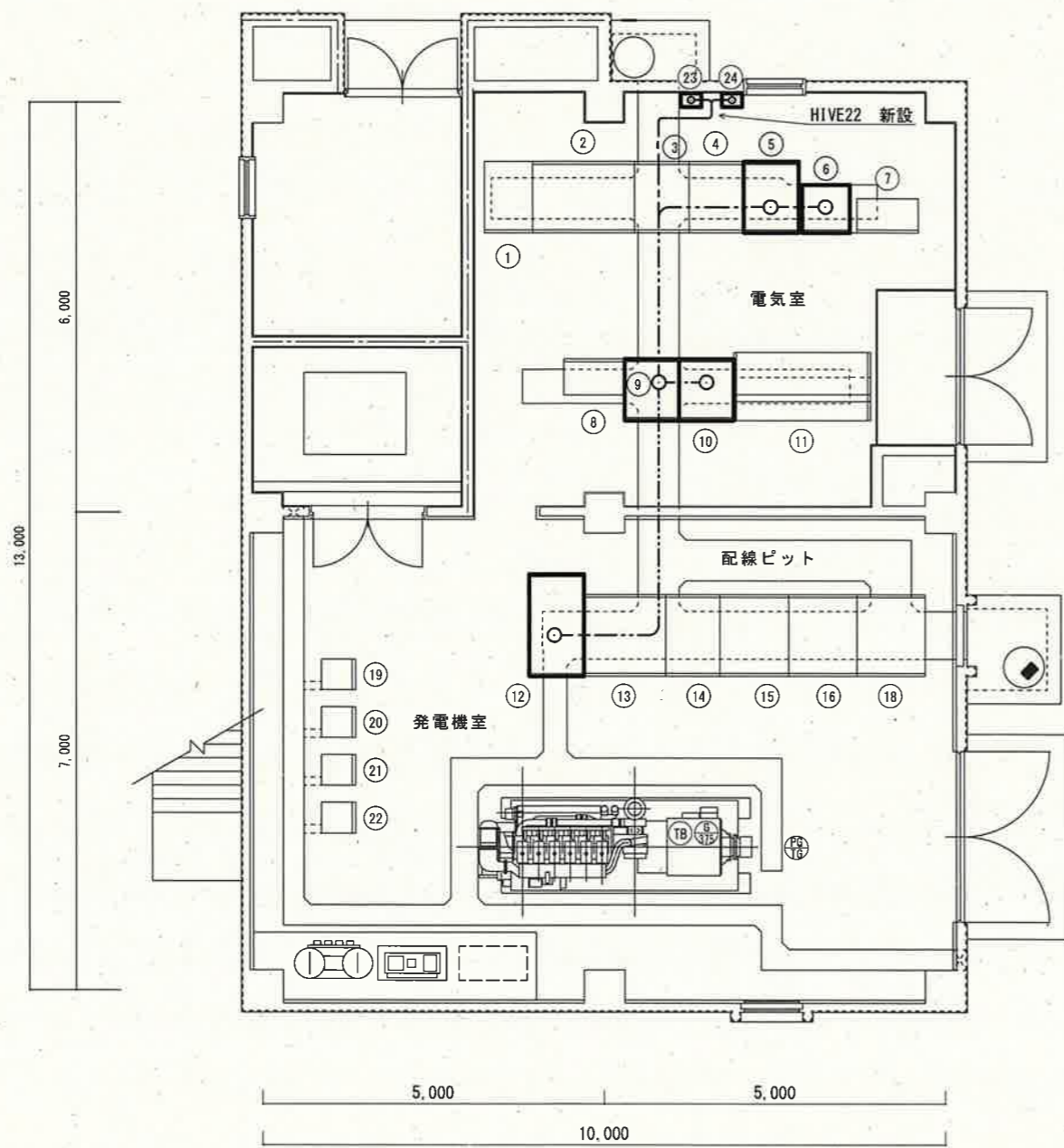




参考図

工事名	薮野ポンプ場外感震器設置工事 (R6-1)					
名称	江ノ口ポンプ場 φ800水中ポンプ操作盤外形図	図面No.	15/20			
縮尺	Non.	課長	補佐	係長	設計	検図
令和6年度	R6.10					
高知市上下水道局 下水道施設管理課						





No.	盤名称	備考	No.	盤名称	備考
①	受電盤		⑬	電源切替盤	<LT-MG>
②	変圧器盤		⑭	照明盤	
③	No. 1始動器盤		⑮	220V変圧器盤	
④	No. 2始動器盤		⑯	動力盤	
⑤	汚水・電動雨水ポンプ補助継電器盤	機能増設	○		
⑥	φ800水中ポンプ操作盤	機能増設	⑱	直流電源盤	<BA>
⑦	テレメーター用入力Ry盤		⑲	No. 1 雨水ポンプ直流電源盤	
⑧	除塵機監視操作盤		⑳	No. 2 雨水ポンプ直流電源盤	
⑨	No. 2/4 雨水ポンプ補助継電器盤	機能増設	㉑	No. 3 雨水ポンプ直流電源盤	
⑩	No. 1/3 雨水ポンプ補助継電器盤	機能増設	㉒	No. 4 雨水ポンプ直流電源盤	
⑪	監視デスク操作盤		㉓	感震器 1	新設 FL+500mm
⑫	発電機盤	機能増設	㉔	感震器 2	新設 FL+500mm

No.	ケーブル仕様	備考
⑩ ~ ⑤	EW-CEE 1.25sq-2c	新設
⑩ ~ ⑥	EW-CEE 1.25sq-2c	新設
⑩ ~ ⑨	EW-CEE 1.25sq-2c	新設
⑩ ~ ⑫	EW-CEE 1.25sq-2c	新設
⑩ ~ ㉓	EW-CEE 1.25sq-2c	新設
⑩ ~ ㉔	EW-CEE 1.25sq-2c	新設

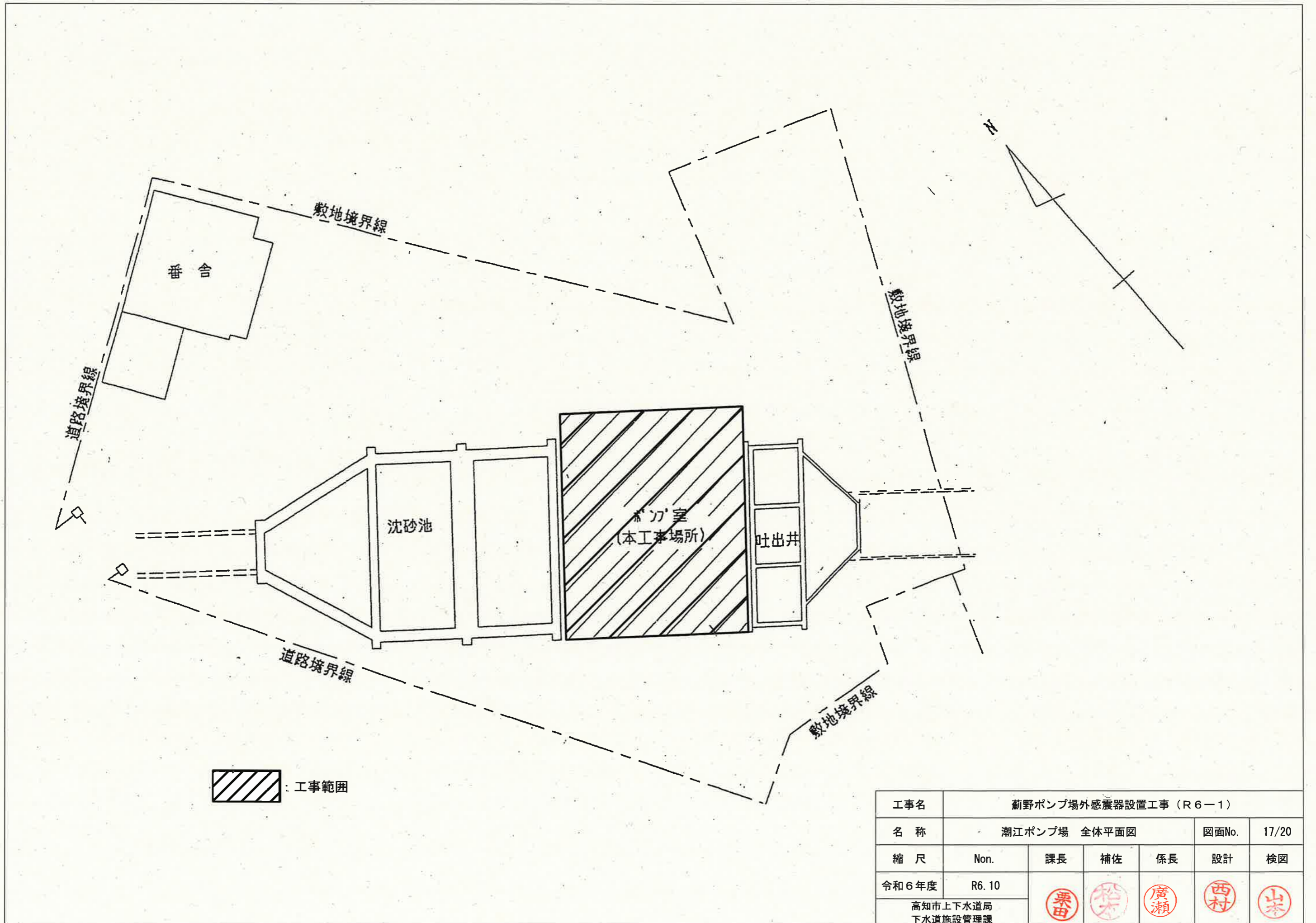
記号	名称	備考
———	電線管内配線(露出)	新設
----	ピット内配線	新設

**□** : 今回工事

参考図

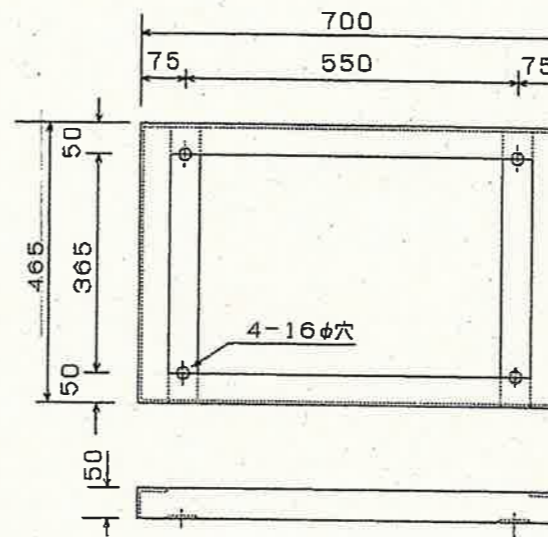
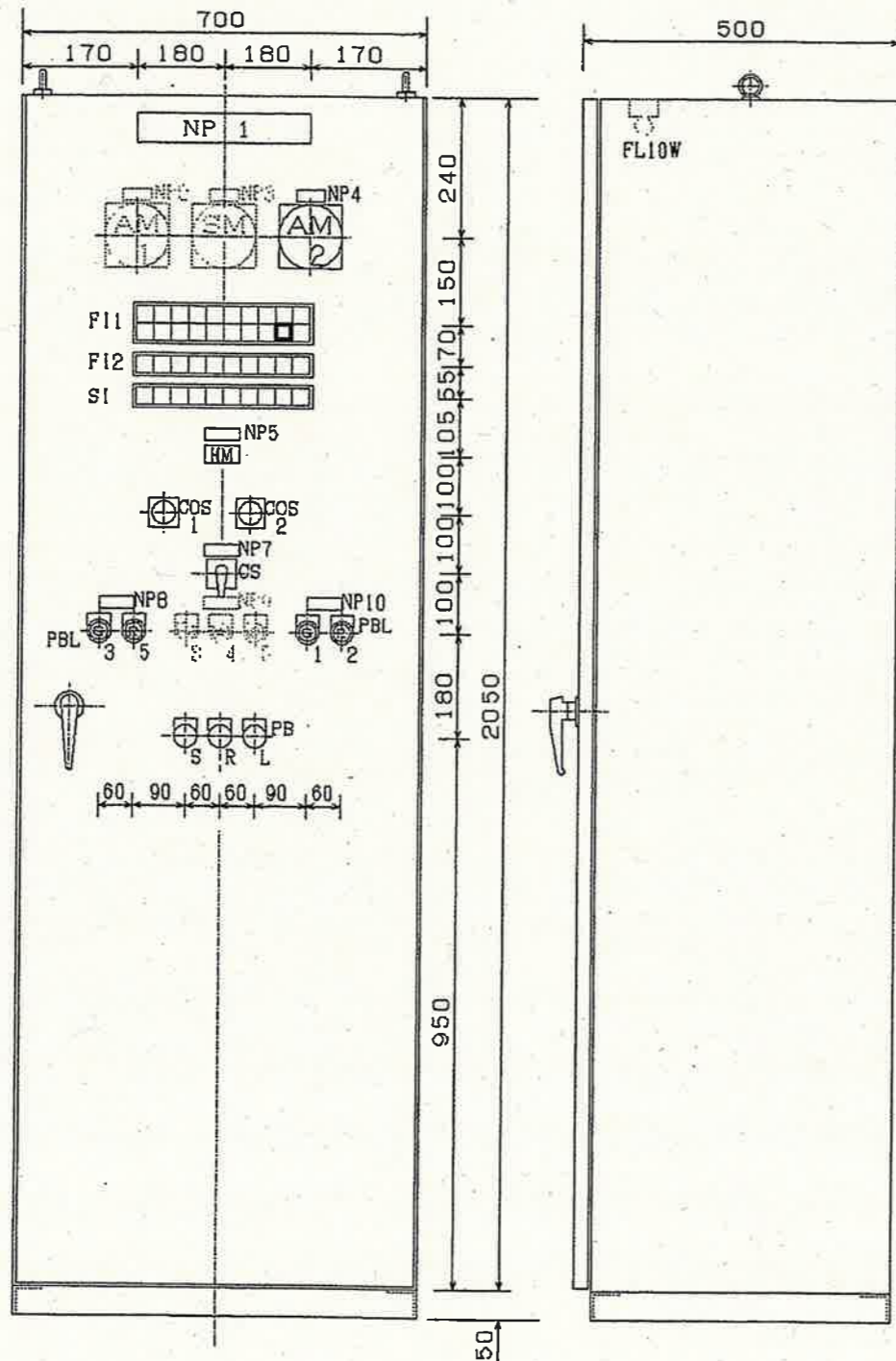
工事名	薊野ポンプ場外感震器設置工事 (R6-1)					
名称	江ノロポンプ場 電気室平面図			図面No.	16/20	
縮尺	1/100	課長	補佐	係長	設計	検図
令和6年度	R6.10					
高知市上下水道局 下水道施設管理課						





工事名	薊野ポンプ場外感震器設置工事 (R6-1)					
名称	潮江ポンプ場 全体平面図				図面No.	17/20
縮尺	Non.	課長	補佐	係長	設計	検図
令和6年度	R6.10					
高知市上下水道局 下水道施設管理課						





記号	名称板記入文字
NP 1	NO 2 雨水ポンプ操作盤 (1000φ×140mm/φ×5.6m/260Ps)
2	吐出弁
3	吐出弁 開度
4	減速機潤滑油ポンプ
5	主ポンプ運転時間
7	主ポンプ
8	冷却水電動弁
9	吐出弁
10	減速機初期潤滑油ポンプ
COS 1	手動 - 自動
COS 2	単独 - 連動
CS	停止 - 起動
PBL 1	停止
PBL 2	運転
PBL 3	閉
PBL 4	停止 (動作中)
PBL 5	開
PB S	プザー停止
PB R	復帰
PB L	ランプテスト

F1 1 記入文字

起動決滞 (1)	エンジン 冷却水 断	エンジン 過速度	エンジン 潤滑油温 異常上昇	エンジン 冷却水温 異常上昇	エンジン 油圧 異常低下	ポンプ井 水位 異常低下	吐出弁 不閉	吐出弁 不閉	
起動決滞 (2)	減速機 潤滑油温 異常上昇	減速機 油圧 異常低下	ポンプ 冷却水 断水	非常停止	DC 制御電源 断	AC 制御電源 断	AC 補機電源 断	感震器 動作	

F1 2 記入文字

空気槽 圧力 異常低下	冷却水 電動弁 故障	吐出弁 過トルク	吐出弁 故障	減速機 潤滑油 ポンプ故障	燃料小出 油温 異常低下	ポンプ井 水位 異常上昇			
-------------------	------------------	-------------	-----------	---------------------	--------------------	--------------------	--	--	--

SI 記入文字

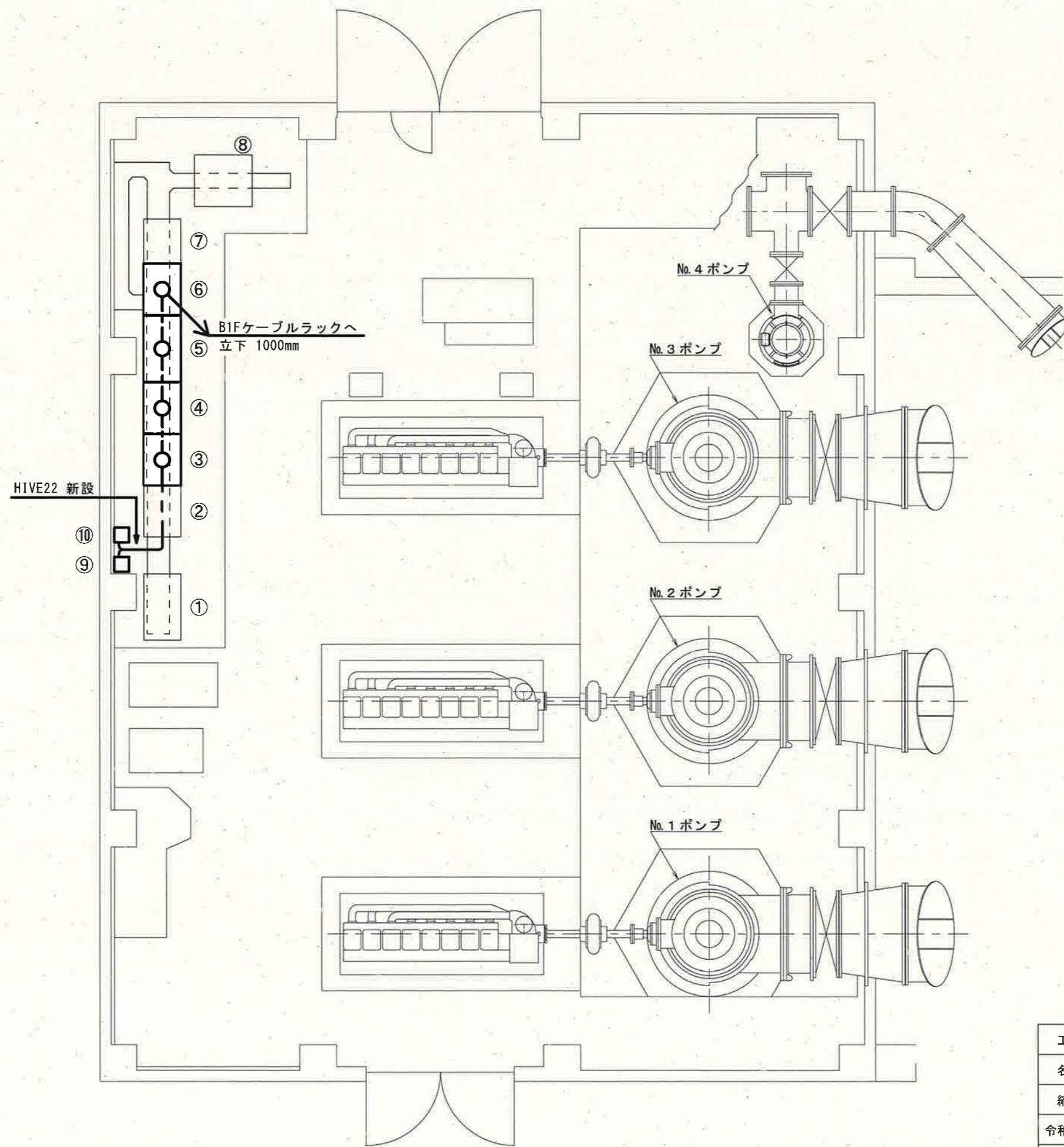
準備完了	エンジン 通水	ポンプ 通水	停止	起動中	運転	排水			
------	------------	-----------	----	-----	----	----	--	--	--

: 今回工事

参考図

工事名	薊野ポンプ場外感震器設置工事 (R6-1)					
名称	潮江ポンプ場 No.2雨水ポンプ操作盤外形図				図面No.	18/20
縮尺	Non.	課長	補佐	係長	設計	検図
令和6年度	R6.10					
高知市上下水道局 下水道施設管理課						





番号	機器名称	備考
①	テレメータ盤	
②	クーリングタワー操作盤	
③	No.1 雨水ポンプ操作盤	機能増設
④	No.2 雨水ポンプ操作盤	機能増設
⑤	電動雨水ポンプ操作盤	機能増設
⑥	No.3 雨水ポンプ操作盤	機能増設
⑦	No.3 雨水ポンプ吐出弁操作盤	
⑧	雨水ポンプ直流電源盤	
⑨	感震器 1	新設 FL+500
⑩	感震器 2	新設 FL+500

配線系統表

記号	ケーブル仕様	備考
④~③	EM-CEE1. 25sq-2C	新設
④~⑨	EM-CEE1. 25sq-2C	新設
④~⑩	EM-CEE1. 25sq-2C	新設
④~⑤	EM-CEE1. 25sq-2C	新設
④~⑥	EM-CEE1. 25sq-2C	新設
④~B1F	EM-CEE1. 25sq-2C	新設

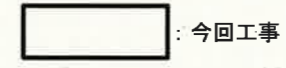
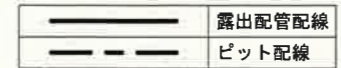
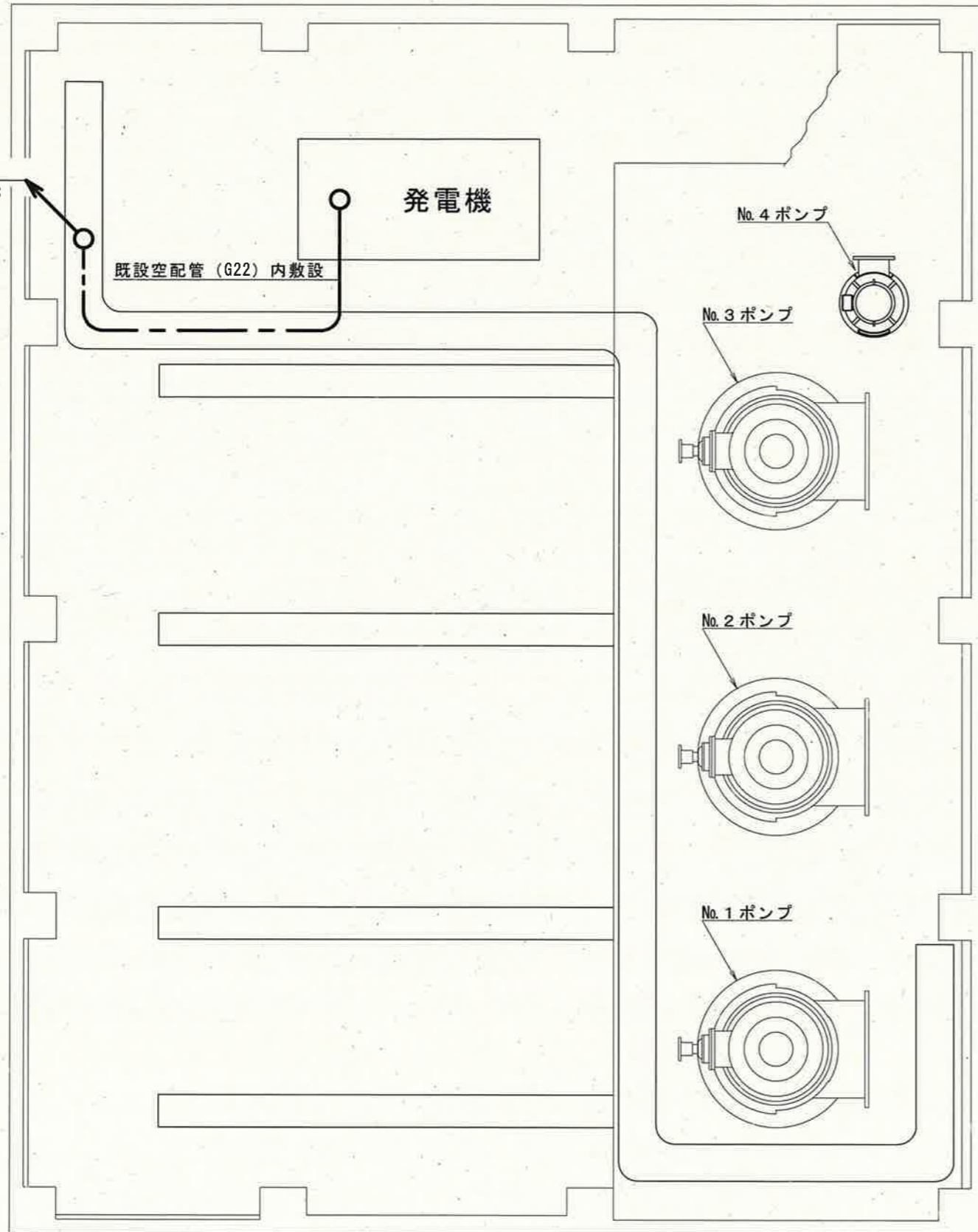
露出配管配線  
 ピット配線  
 : 今回工事

**参考図**

工事名	薊野ポンプ場外感震器設置工事 (R6-1)					
名称	潮江ポンプ場 1F平面図				図面No.	19/20
縮尺	1/60	課長	補佐	係長	設計	検図
令和6年度	R6.10	栗田	松本	藤瀬	西村	山
高知市上下水道局 下水道施設管理課						



1F配線ピットへ  
EM-CEE1.25sq-2C  
立上 1000mm



参考図

工事名	薊野ポンプ場外感震器設置工事 (R6-1)				
名称	潮江ポンプ場 B1F平面図			図面No.	20/20
縮尺	1/60	課長	補佐	係長	設計 検図
令和6年度	R6.10				
高知市上下水道局 下水道施設管理課					