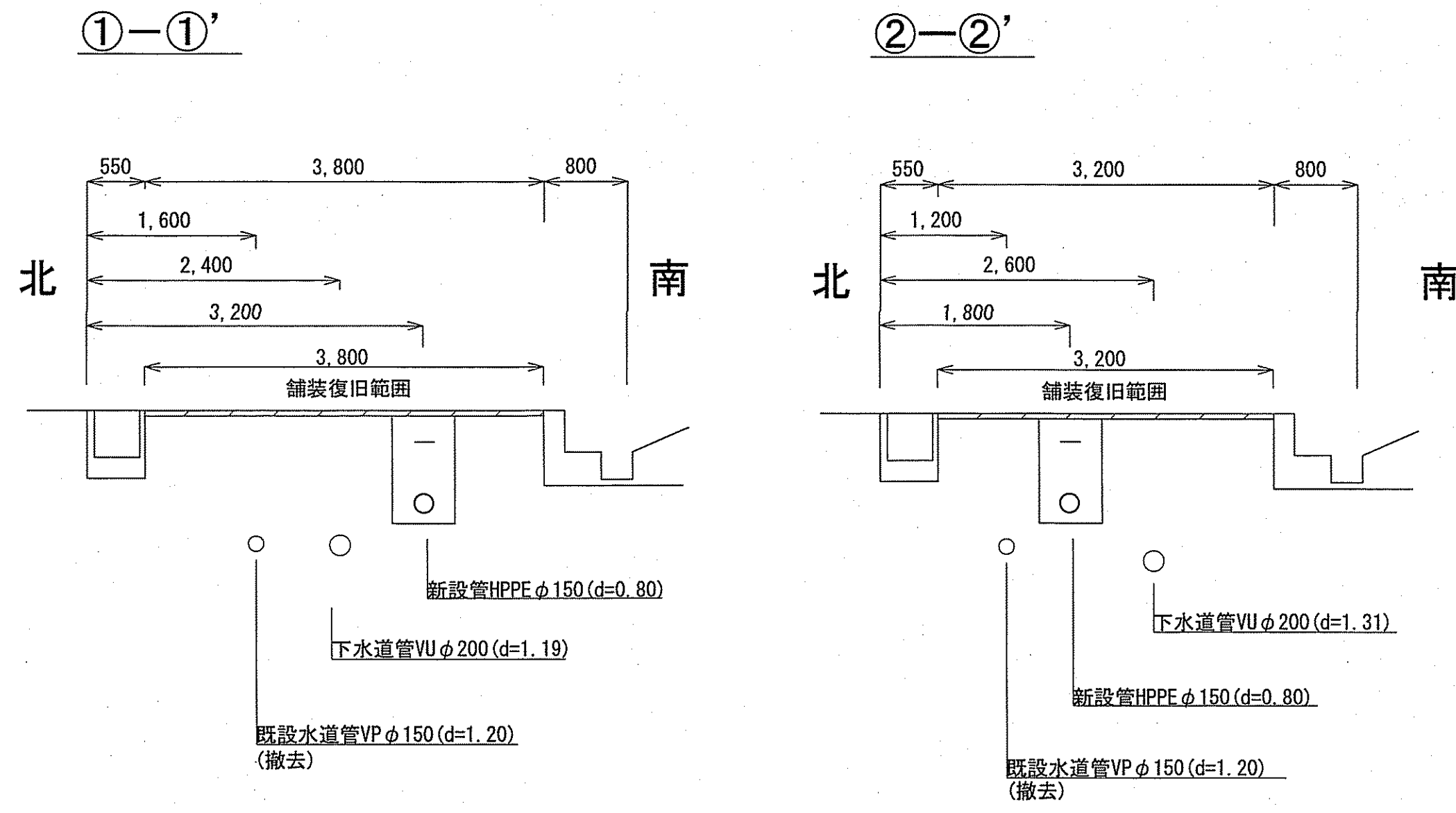


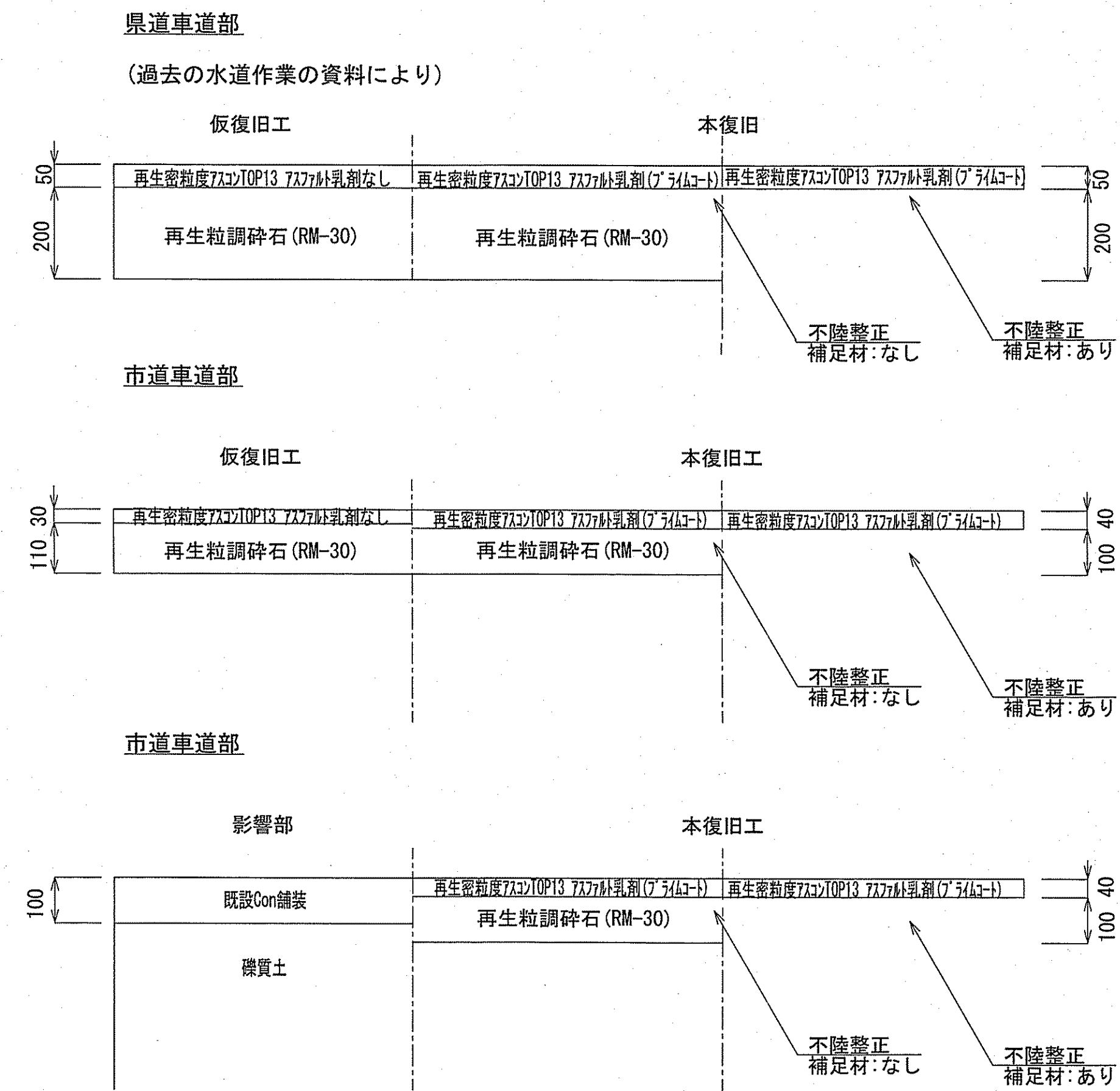
凡 例	
---下---	下水道管
---	既設水道管
---	新設管
⊗	仕切弁
⊙	消火栓
⊕	不閉水連絡
⊗	不閉水連絡仕切弁
□	1-3-6 2次
×	止水栓

課長	課長補佐	係長	調査	設計
土屋	藤田	羽田	藤田	小松
春野町西畑配水管布設管工事				令和6年度
設計図面				1/3
位置図・平面図				図示
高知市 上下水道局 水道整備課				

横断図 S=1:50

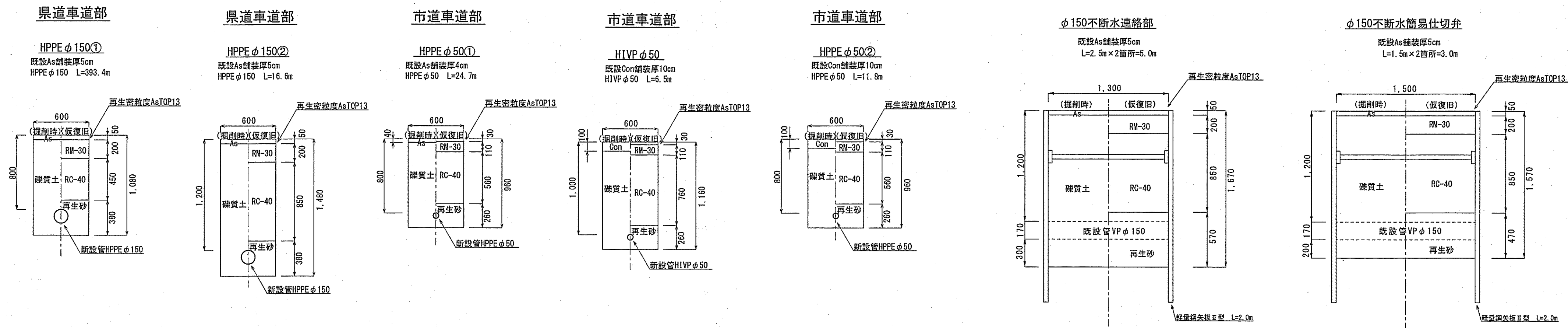


舗装復旧断面図 S=1:10



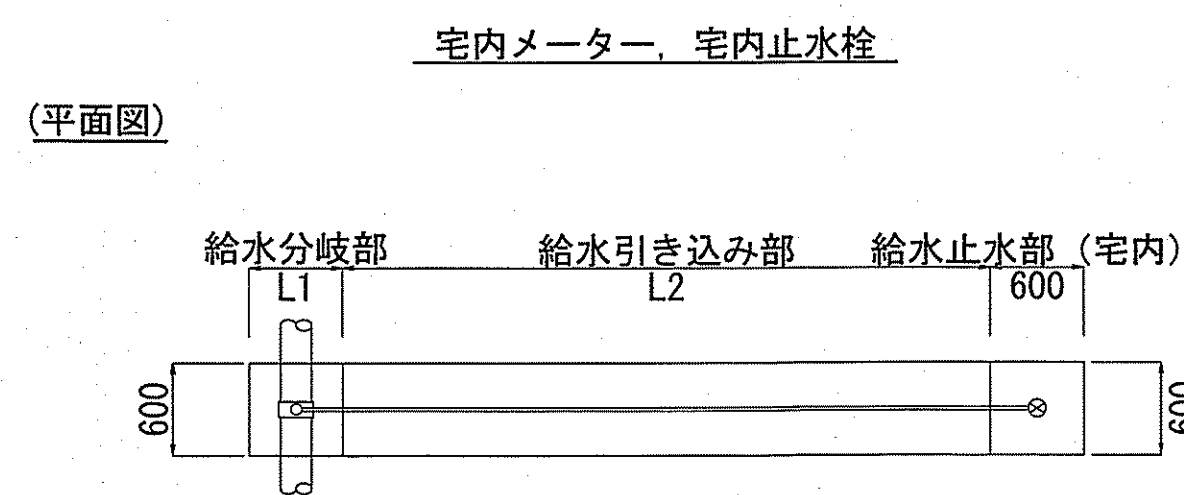
土工図 S=1:30

管明示トの設置深度は、0.2m~0.4mとする。
ただし、管理設深度が1.2m以上の場合は0.5mとする。

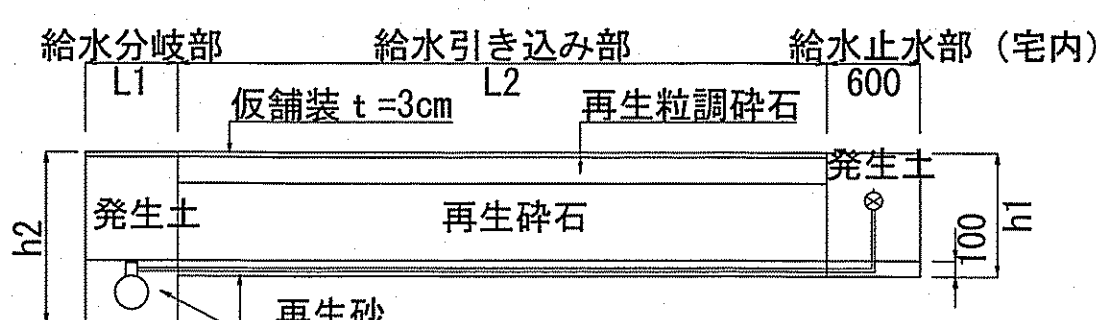


切替標準断面図 S=1:Free

*L1は本管標準掘削幅



(断面図)

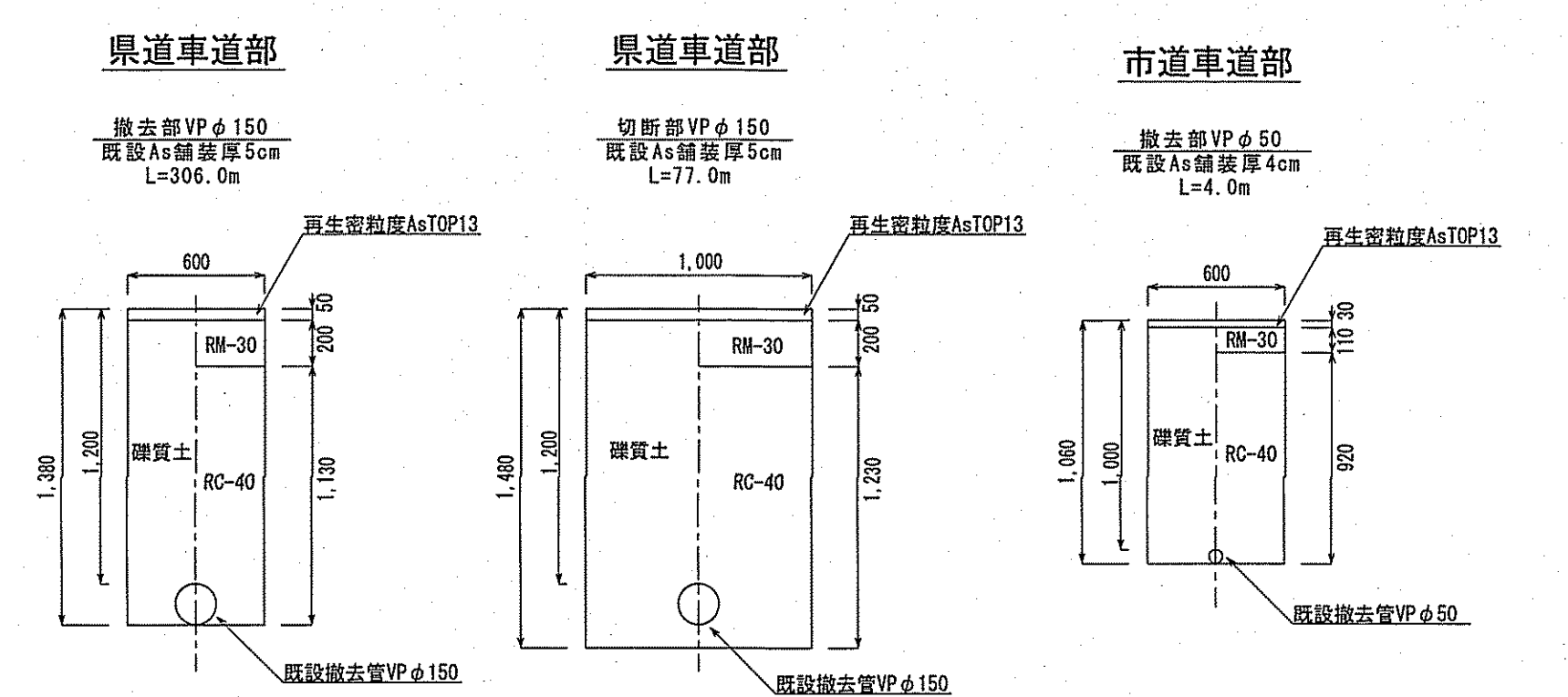


※h2=h1+配水管外径+100

課長	課長補佐	係長	調査	設計
子屋	藤本	藤本	藤本	小松
春野町西畑配水管布設替工事				令和6年度
設計図面				2/3
換新部・土工部 舗装復旧新舗設・切替標準断面図				図示
高知市 上下水道局 水道整備課				

廃止管平面図 S=1:500

廃止管土工図 S=1:30



凡例	
---	既設水道管
---	既設水道管
⊗	不断水簡易仕切弁

課長	課長補佐	係長	調査	設計
中尾	豊田	船村	藤岡	小松
春野町西畑配水管布設替工事				令和6年度
設計図面				3/3
廃止管平面図・廃止管土工図				縮尺
高知市 上下水道局 水道整備課				図示