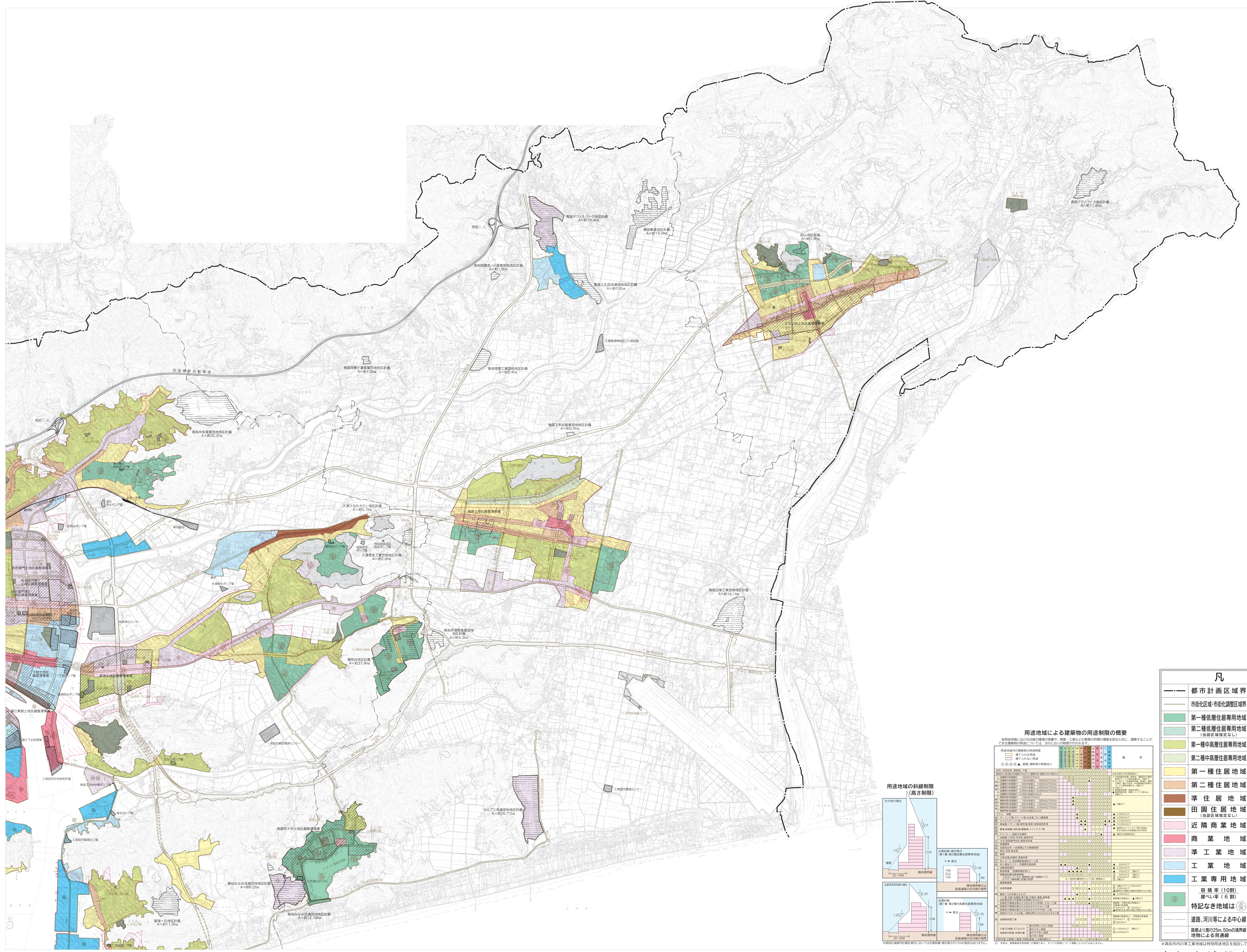


高知広域都市計画総括図 2

※高知広域都市計画 総括図 2 S=1:20,000 (DID表示)



行政区画
記号
凡例

- 行政区画 (Administrative boundaries)
- 記号 (Symbols for points, lines, etc.)
- 凡例 (Legend for zones and symbols)

用途地域による建築物の用途制限の概要

用途地域	建築物の種類	用途制限
第一種低層住居専用地域	第一種低層住居専用地域	第一種低層住居専用地域
	第一種中高層住居専用地域	第一種中高層住居専用地域
	第一種住居地域	第一種住居地域
	第二種住居地域	第二種住居地域
第一種住居地域	第一種住居地域	第一種住居地域
	第二種住居地域	第二種住居地域
	準住居地域	準住居地域
	田園住居地域	田園住居地域
準工業地域	準工業地域	準工業地域
	工業地域	工業地域
	工業専用地域	工業専用地域
	容積率(10割) 建ぺい率(6割)	容積率(10割) 建ぺい率(6割)

用途地域の斜線制限 (高さ制限) (Zoning height limits)

※高知市内の工業専用地域は特別用途地区を指定しています。

凡例

都市計画区域境界	防火地域
市街化区域・市街化調整区域境界	準防火地域
第一種低層住居専用地域	駐車場整備地区
第二種低層住居専用地域	臨港地区
第一種中高層住居専用地域	特別用途地区
第二種中高層住居専用地域	高度地区
第一種住居地域	生産緑地区
第二種住居地域	地区計画
準住居地域	都市計画道路
田園住居地域	都市計画道路幅員
近隣商業地域	都市高速鉄道
商業地域	都市計画公園
準工業地域	都市計画緑地
工業地域	土地区画整理事業
工業専用地域	その他の施設
容積率(10割) 建ぺい率(6割)	
特記なき住居地域は	
道路、河川等による中心線	
路側より奥行25m、50mの境界線	
地物による見通線	

※高知市内の工業専用地域は特別用途地区を指定しています。

本図は平成24年1月閣議、平成25年3月閣議の
高知広域都市計画基本図1:2,500より
平成26年3月閣議縮尺1:20,000のDIDを作成したものである。

1:20,000

※この図表は、都市計画で定められている事項は、令和6年3月現在のものです。
※この図表は、おおよその区域を表示しているものであり、都市計画区域は字で、その他のものは
計画図(1:2,500)で確認する必要があります。詳細については高知県土木部都市計画課又は当該市町村
へお問い合わせください。

この図表は、国土院の委託を受けて作成した
1:2,500の高知広域都市計画基本図(案第2号)第3号の
から、作成したものである。

高知広域都市計画協議会