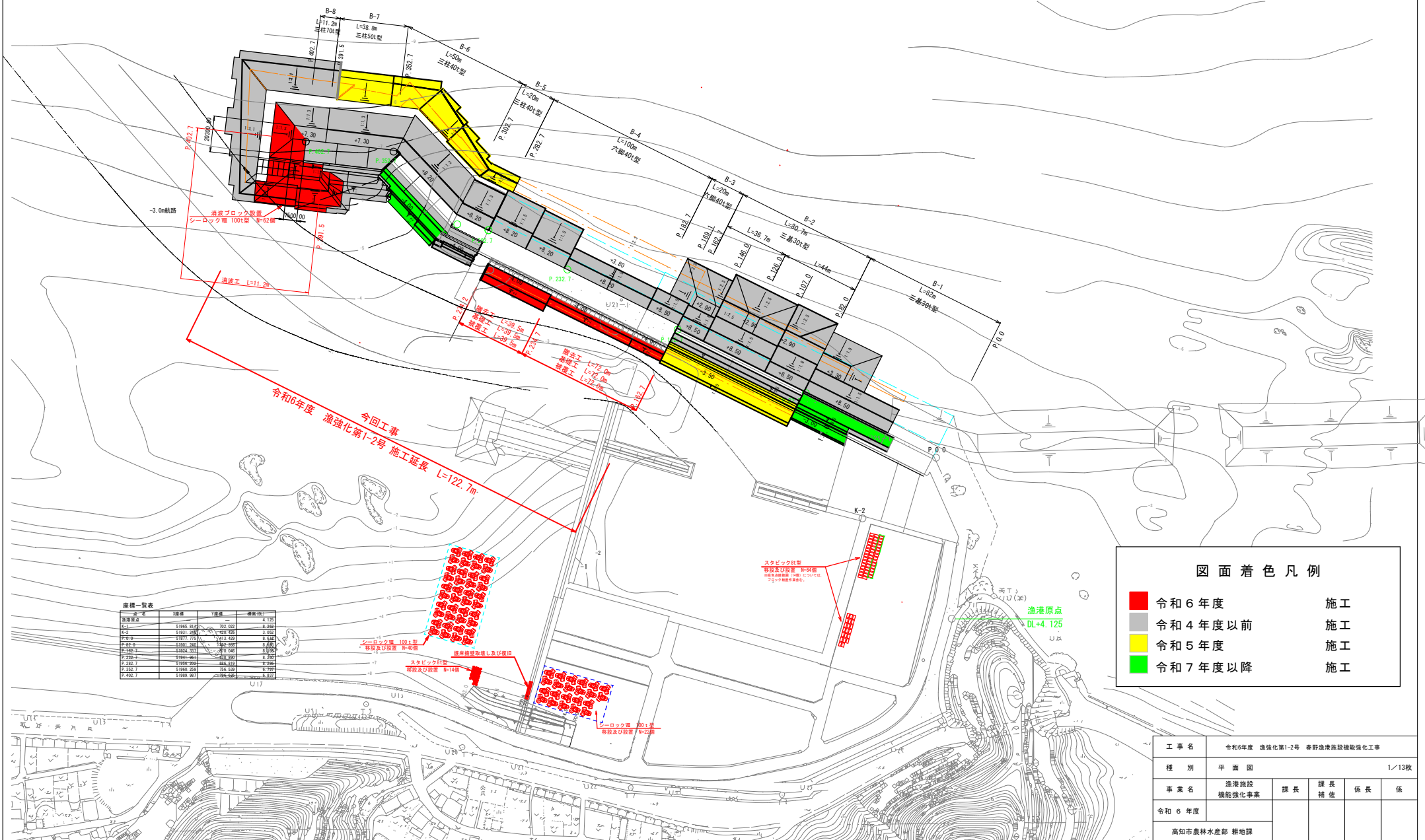


# 平面図

S=1:1,000



座標一覧表

座標名	X座標	Y座標	標高(m)
漁港原点	51861.810	702.020	4.125
L-1	51861.810	702.020	4.300
L-2	51861.810	702.020	4.500
P.0.0	51877.770	7413.420	4.810
P.0.1	51881.360	7408.050	4.810
P.0.2	51884.331	7387.046	4.810
P.20.0	51941.960	658.800	4.300
P.20.1	51946.950	664.810	4.300
P.20.2	51960.200	714.520	4.300
P.40.0	51988.900	1766.660	4.810

図面着色凡例

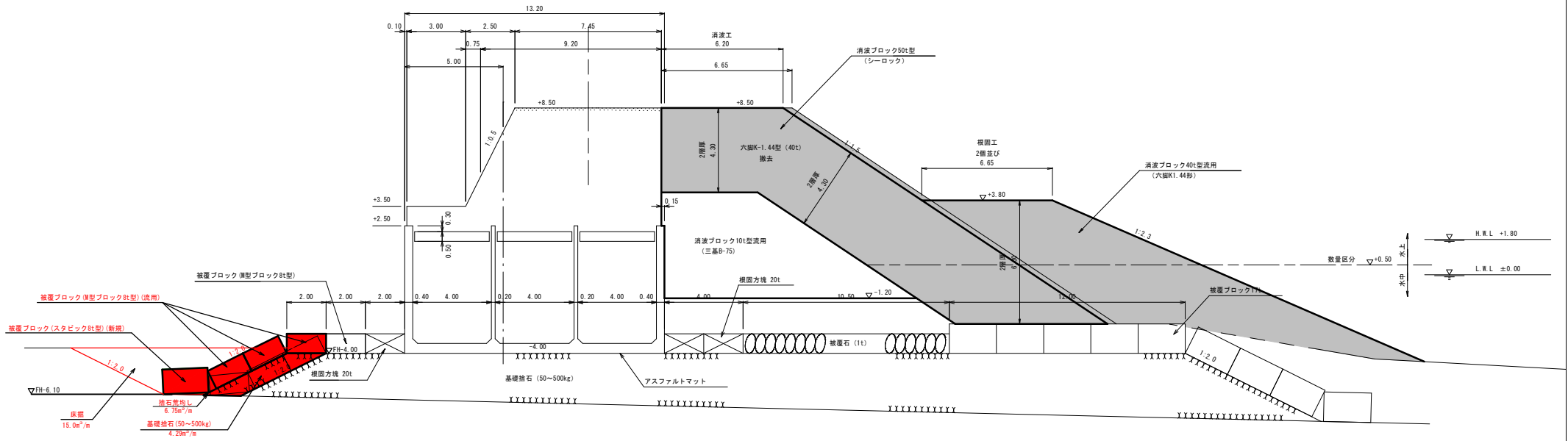
■ 令和6年度	施工
■ 令和4年度以前	施工
■ 令和5年度	施工
■ 令和7年度以降	施工

工事名	令和6年度 漁強化第1-2号 春野漁港施設機能強化工事			
種別	平面図	1/13枚		
事業名	漁港施設機能強化事業	課長	課長補佐	係長 係
令和6年度				
高知市農林水産部 耕地課				

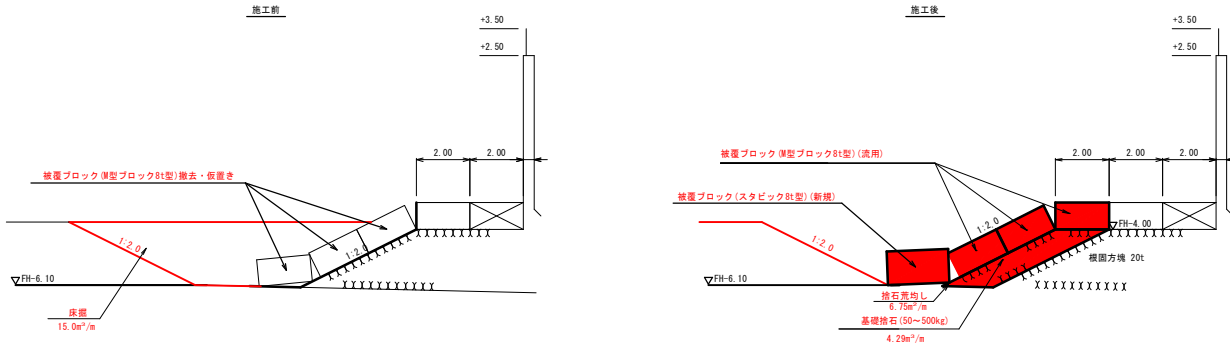
# 標準断面図 (B-3)

S=1:100

P. 162.7 ~ P. 182.7



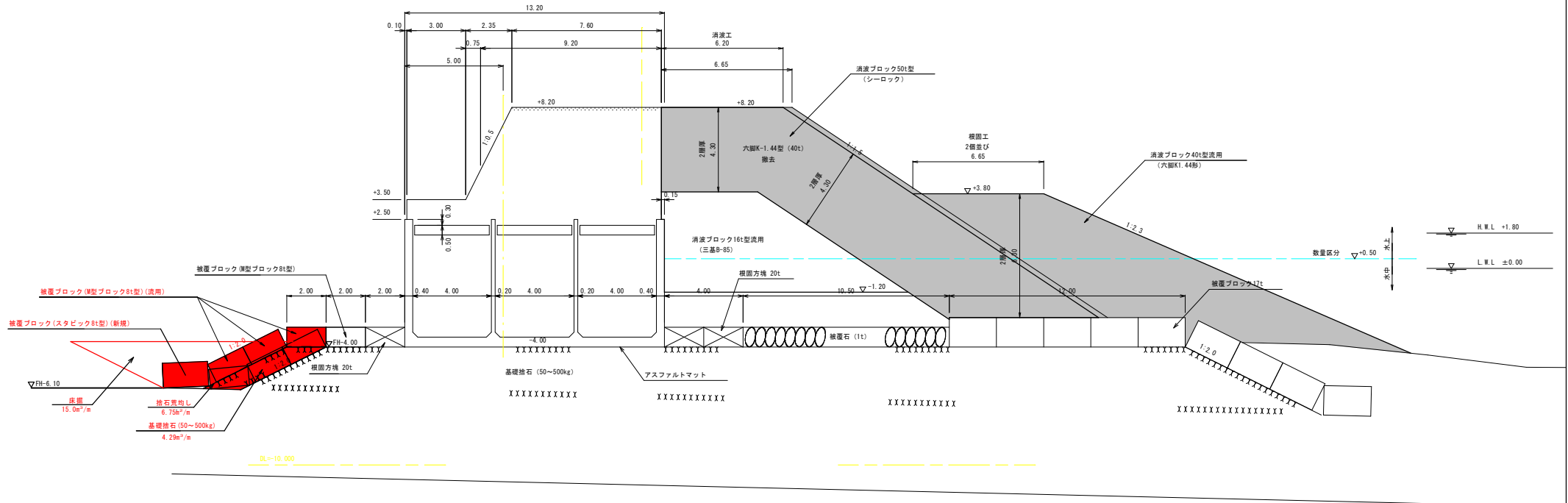
基礎工・撤去工・被覆工詳細図



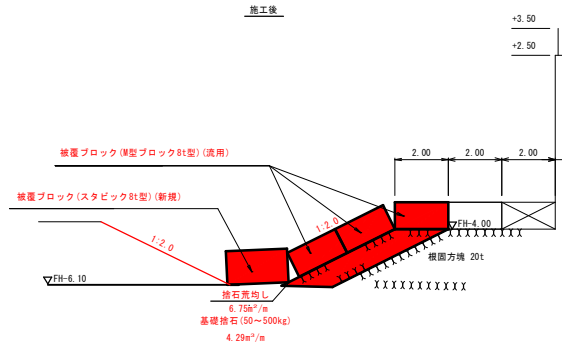
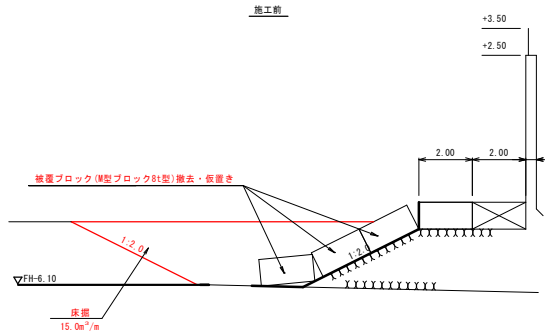
工事名	令和6年度 漁強化策1-2号 春野漁港施設機能強化工事				
種別	標準断面図 (B-3)	2/13枚			
事業名	漁港施設機能強化事業	課長	課長補佐	係長	係
令和6年度					
高知市農林水産部 耕地球					

標準断面図 (B-4) その1

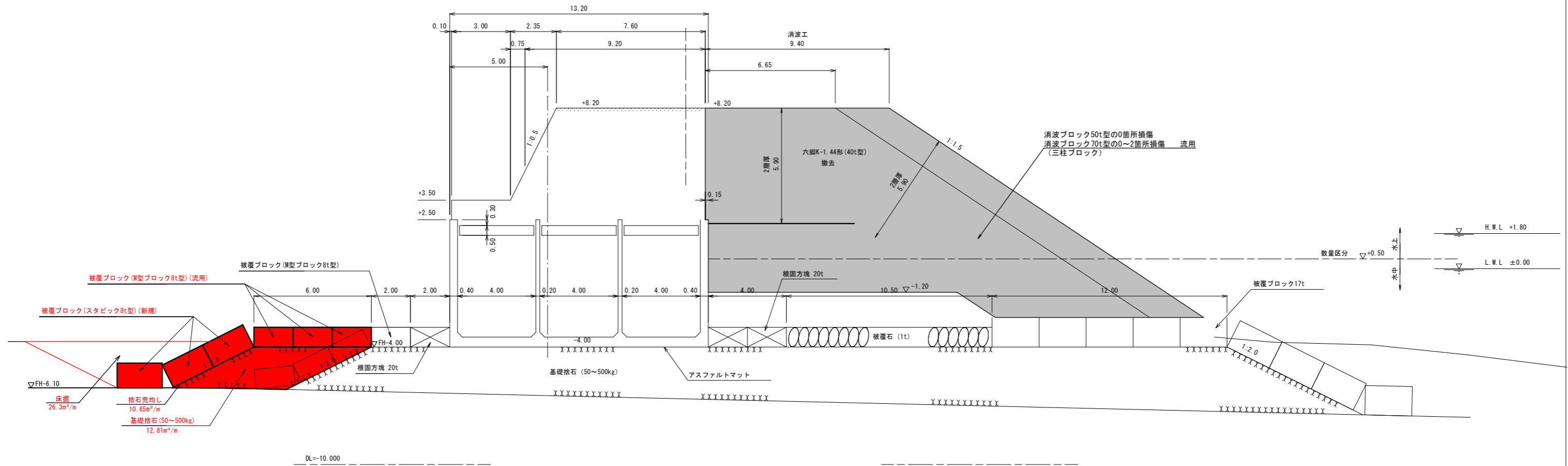
S=1:100



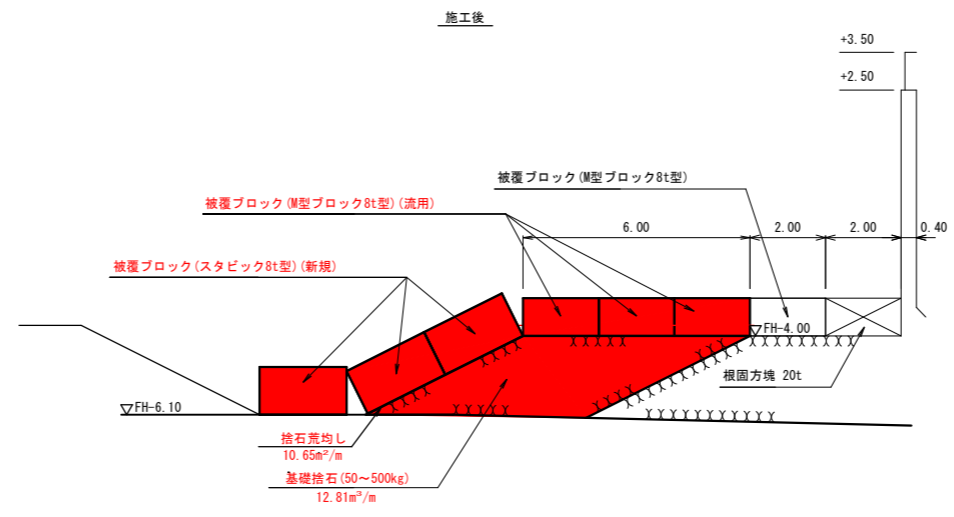
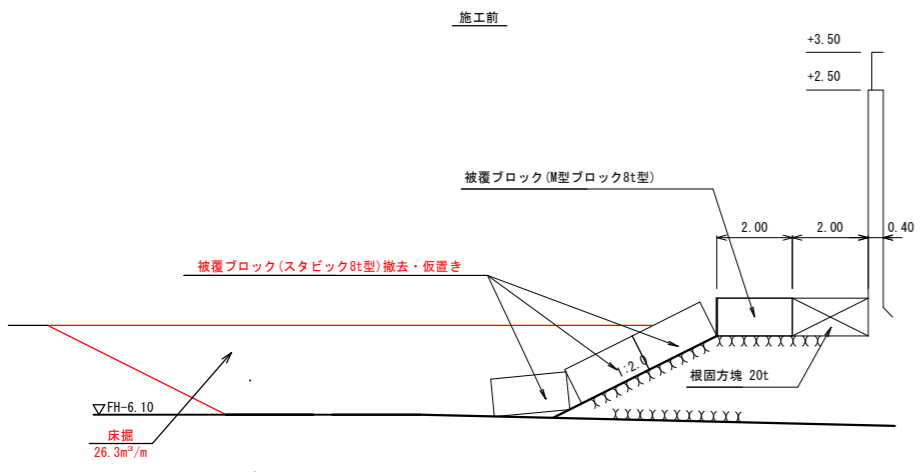
基礎工・撤去工・被覆工詳細図



工事名	令和6年度 漁強化第1-2号 春野漁港施設機能強化工事				
種別	標準断面図 (B-4) その1			3/13枚	
事業名	漁港施設機能強化事業	課長	課長補佐	係長	係
令和6年度					
高知市農林水産部 耕地課					



基礎工・撤去工・被覆工詳細図

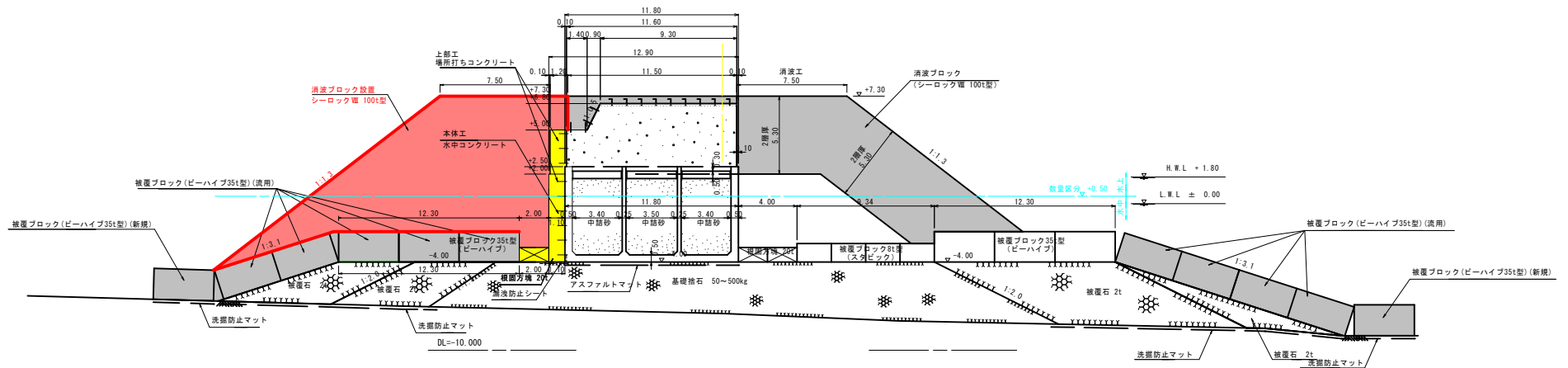


工事名	令和6年度 漁強化第1-2号 春野漁港施設機能強化工事				
種別	標準断面図 (B-4) その2				4/13枚
事業名	漁港施設機能強化事業	課長	課長補佐	係長	係
令和6年度					
高知市農林水産部 耕地課					

# 標準断面図 (B-8)

S=1:150

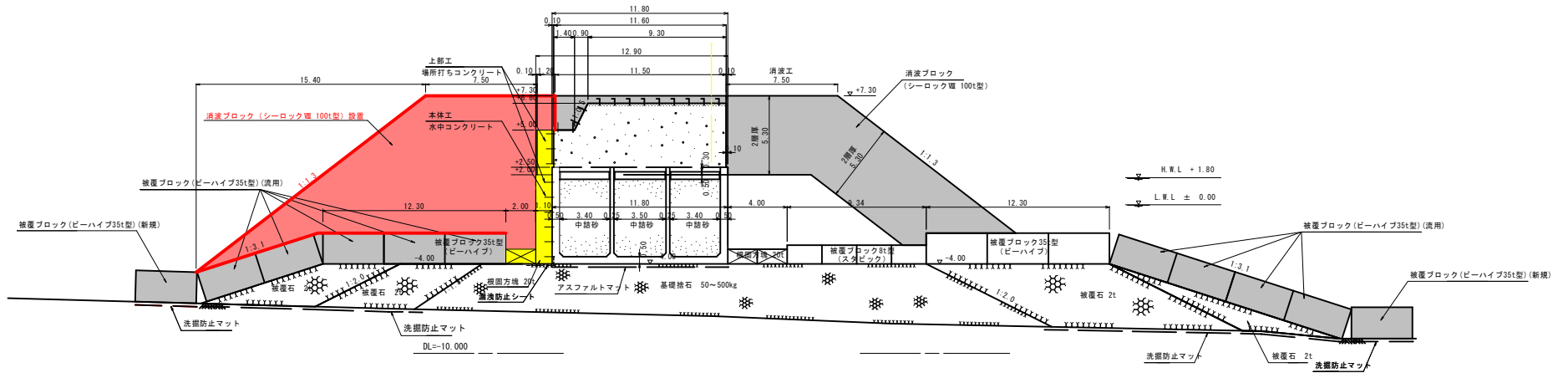
P. 391.5~P. 402.7



工事名	令和6年度 漁強化第1-2号 春野漁港施設機能強化工事				
種別	標準断面図 (B-8)	5/13枚			
事業名	漁港施設機能強化事業	課長	課長補佐	係長	係
令和6年度					
高知市農林水産部 耕地課					

横断面図(1)

S=1:150



工事名	令和6年度 漁強化第1-2号 春野漁港施設機能強化工事				
種別	横断面図(1)				6/13枚
事業名	漁港施設機能強化事業	課長	課長補佐	係長	係
令和6年度					
高知市農林水産部 耕地課					

B-7

P. 391.5より起点側

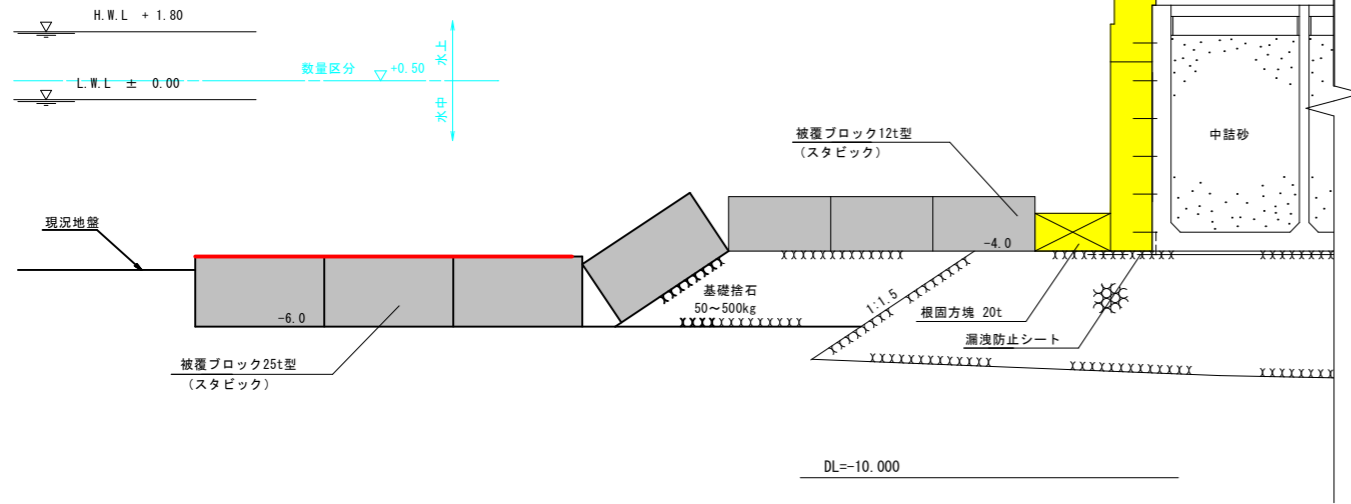
横断図 (2)

S=1:100

P. 374.8

・P. 374.8

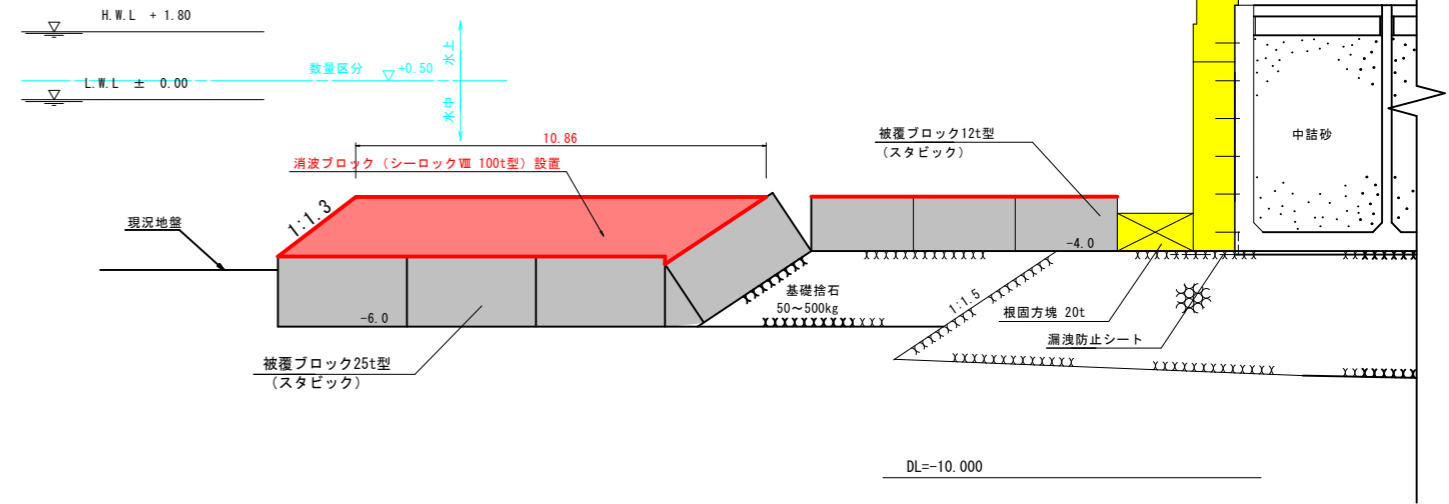
工種	種別	規格	単位	数量
消波工	新規消波ブロック	全体	空m <sup>2</sup>	0.0
	シーロック罫100t型	水上	空m <sup>2</sup>	0.0
		水中	空m <sup>2</sup>	0.0



P. 376.8

・P. 376.8

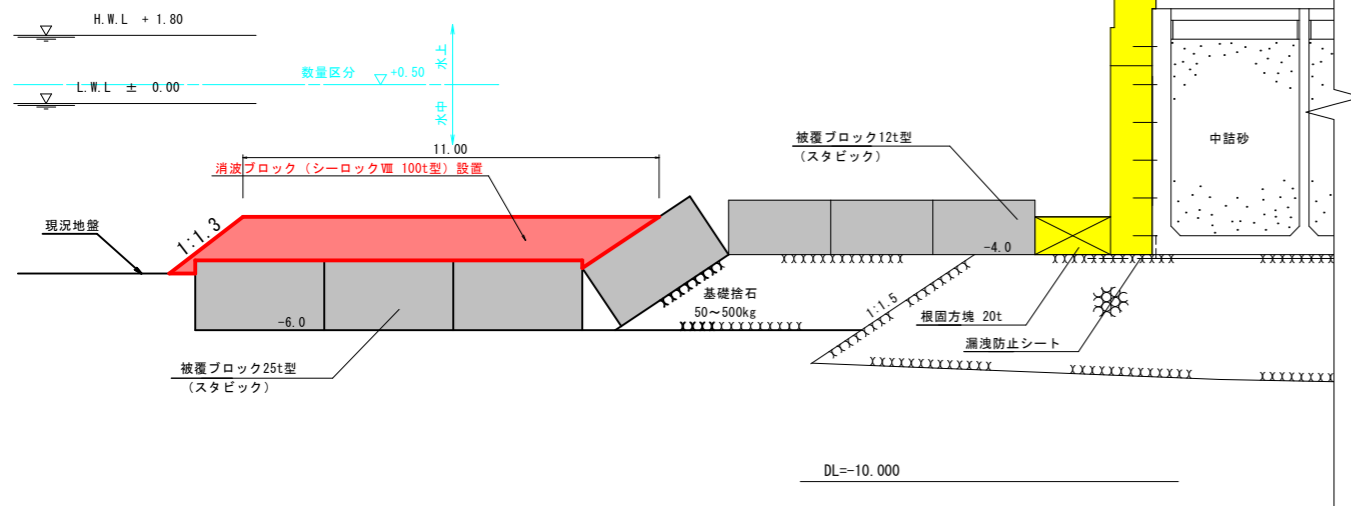
工種	種別	規格	単位	数量
消波工	新規消波ブロック	全体	空m <sup>2</sup>	16.9
	シーロック罫100t型	水上	空m <sup>2</sup>	0.0
		水中	空m <sup>2</sup>	16.9



P. 376.1

・P. 376.1

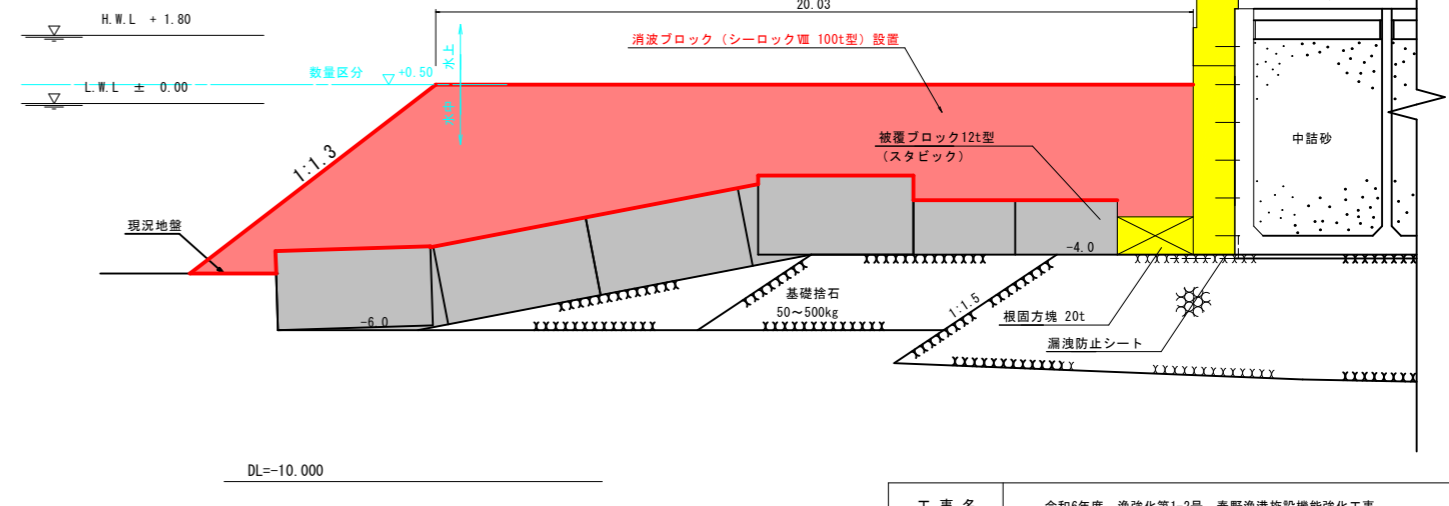
工種	種別	規格	単位	数量
消波工	新規消波ブロック	全体	空m <sup>2</sup>	12.7
	シーロック罫100t型	水上	空m <sup>2</sup>	0.0
		水中	空m <sup>2</sup>	12.7



P. 381.4

・P. 381.4

工種	種別	規格	単位	数量
消波工	新規消波ブロック	全体	空m <sup>2</sup>	76.3
	シーロック罫100t型	水上	空m <sup>2</sup>	0.0
		水中	空m <sup>2</sup>	76.3



工事名	令和6年度 漁強化第1-2号 春野漁港施設機能強化工事				
種別	横断図 (2)				7/13枚
事業名	漁港施設機能強化事業	課長	課長補佐	係長	係
令和6年度					
高知市農林水産部 耕地課					

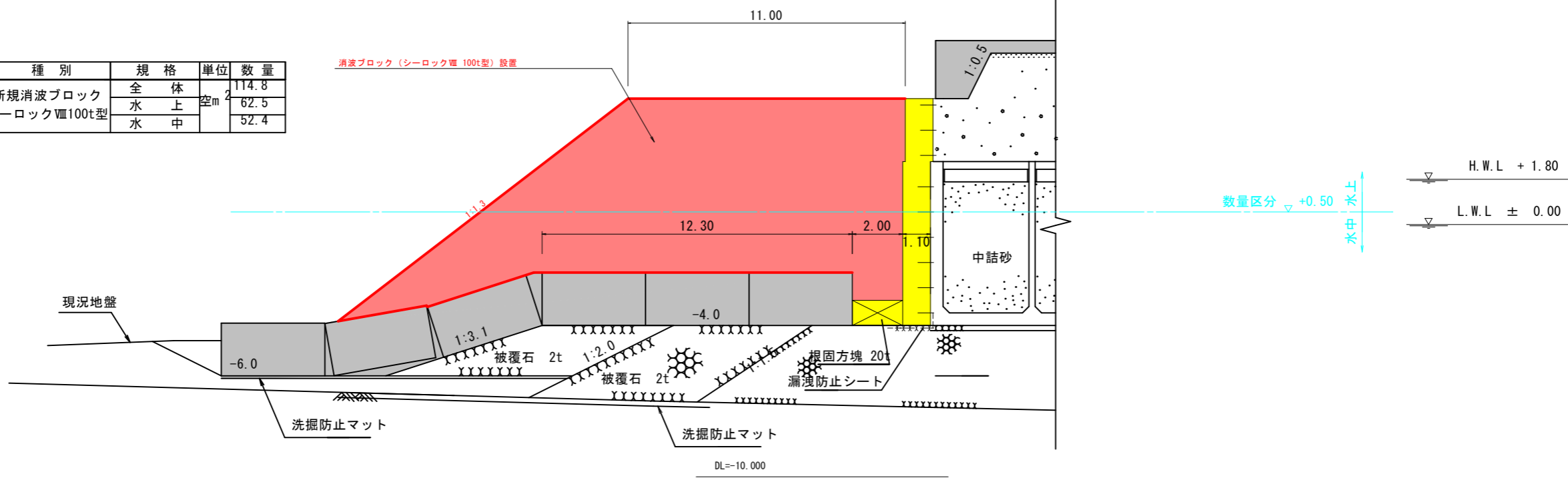
### 横断図 (3)

P. 388. 2

S=1:100

・ P. 388. 2

工種	種別	規格	単位	数量
消波工	新規消波ブロック シーロックⅧ100t型	全体	空m <sup>2</sup>	114.8
		水上		62.5
		水中		52.4



B-8

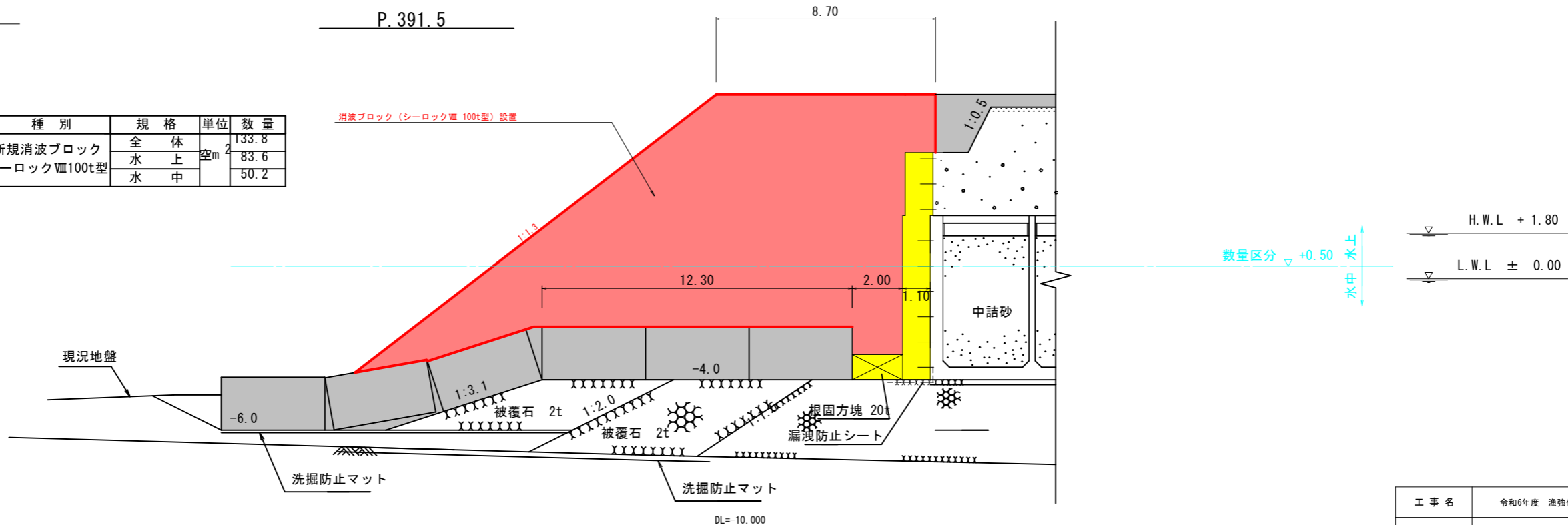
P. 391. 5より起点側

P. 391. 5

S=1:100

・ P. 391. 5

工種	種別	規格	単位	数量
消波工	新規消波ブロック シーロックⅧ100t型	全体	空m <sup>2</sup>	133.8
		水上		83.6
		水中		50.2



工事名	令和6年度 漁強化第1-2号 春野漁港施設機能強化工事				
種別	横断図 (3)				8/13枚
事業名	漁港施設 機能強化事業	課長	課長 補佐	係長	係
令和6年度					
高知市農林水産部 耕地課					

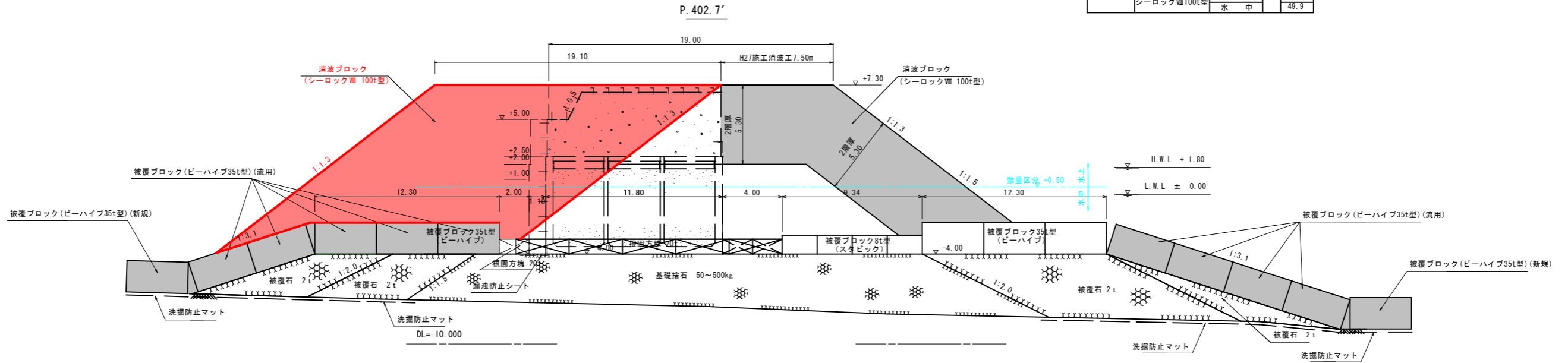


横断図 (4)

S=1:150

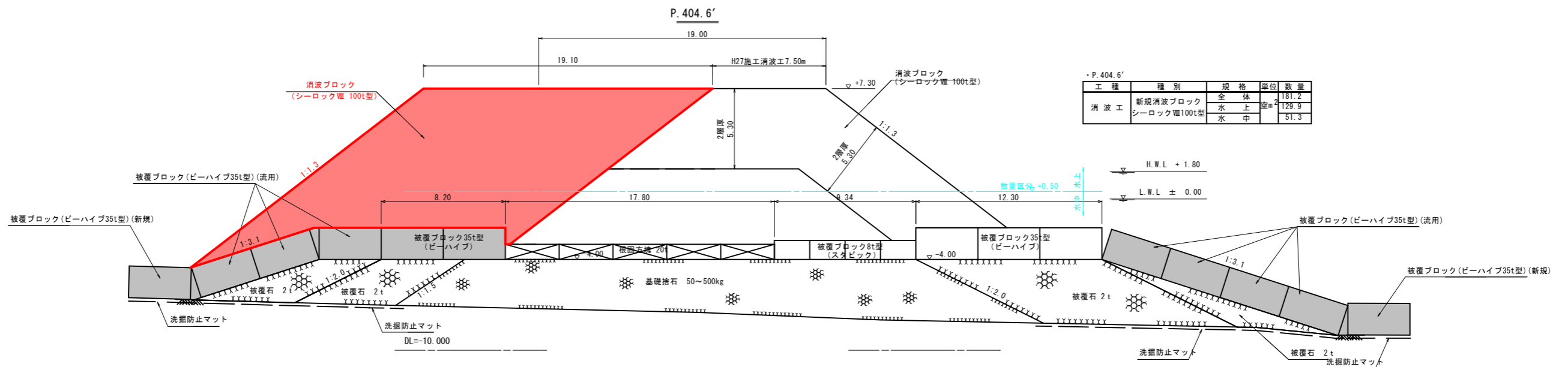
・P. 402. 7' ~P. 404. 6

工種	種別	規格	単位	数量
消波工	新規消波ブロック シーロックⅧ100t型	全体	空 <sup>2</sup>	179.8
		水上	空 <sup>2</sup>	129.9
		水中		49.9



・P. 404. 6'

工種	種別	規格	単位	数量
消波工	新規消波ブロック シーロックⅧ100t型	全体	空 <sup>2</sup>	181.2
		水上	空 <sup>2</sup>	129.9
		水中		51.3

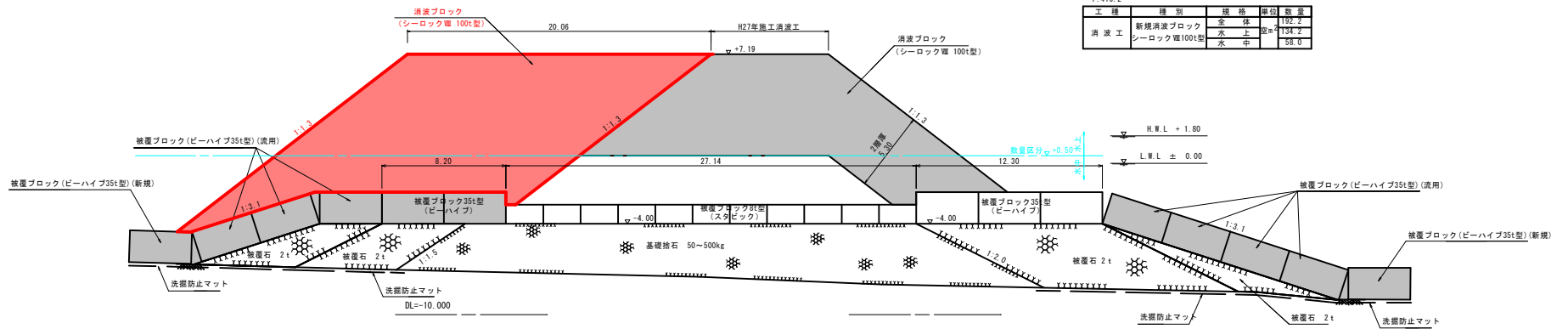


工事名	令和6年度 漁強化第1-2号 春野漁港施設機能強化工事				
種別	横断図 (4)				9/13枚
事業名	漁港施設 機能強化事業	課長	課長 補佐	係長	係
令和6年度					
高知市農林水産部 耕地課					

横断面図 (5)

S=1:150

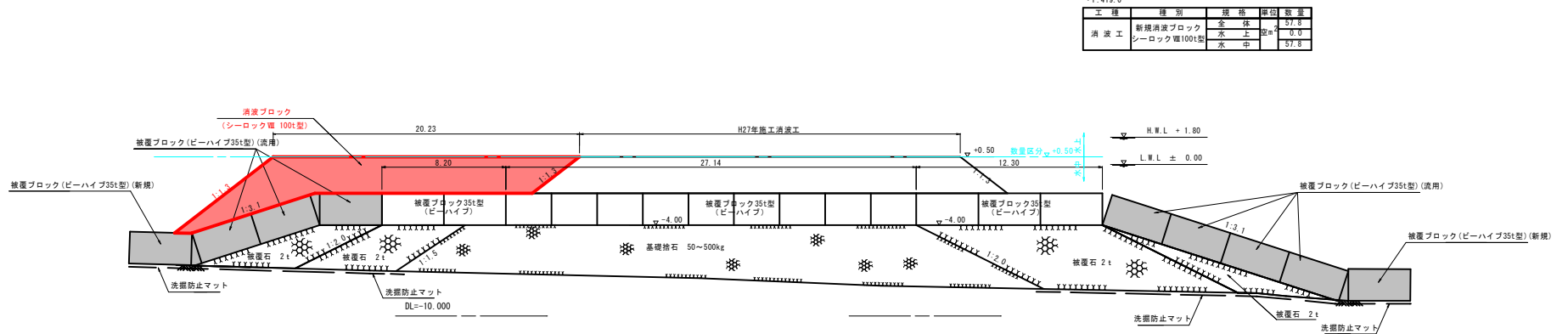
P. 410.2



・P. 410.2

工種	種別	規格	単位	数量
消波工	新規消波ブロック シーロック種100t型	全体	個	192.7
		水上	m <sup>2</sup>	134.7
		水中	m <sup>2</sup>	33.0

P. 419.0



・P. 419.0

工種	種別	規格	単位	数量
消波工	新規消波ブロック シーロック種100t型	全体	個	37.8
		水上	m <sup>2</sup>	28.0
		水中	m <sup>2</sup>	9.8

工事名	令和6年度 漁強化第1-2号 香野漁港施設機能強化工事				
種別	横断面図 (5)				10/13枚
事業名	漁港施設 機能強化事業	課長	課長 補佐	係長	係
令和6年度					
高知市農林水産部 耕地球					

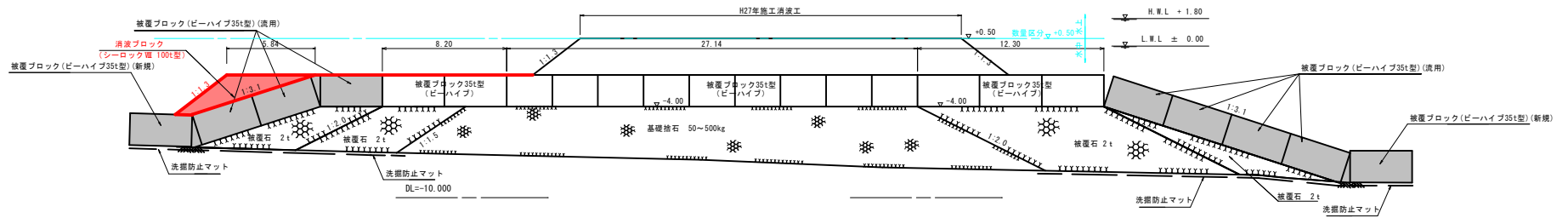
横断図 (6)

S=1:150

P. 422.2

・P.422.2

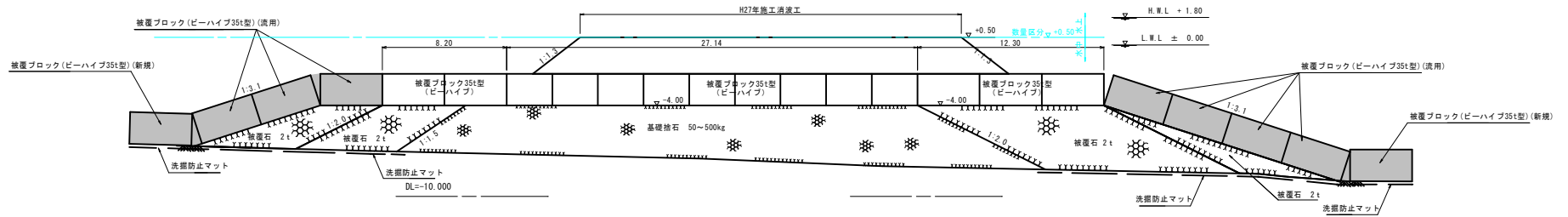
工種	種別	規格	単位	数量
消波工	新規消波ブロック	全体	m	9.1
	シーロック罫100t型	水上	個	0.0
	シーロック罫100t型	水中	個	9.1



P. 428.1

・P.428.1

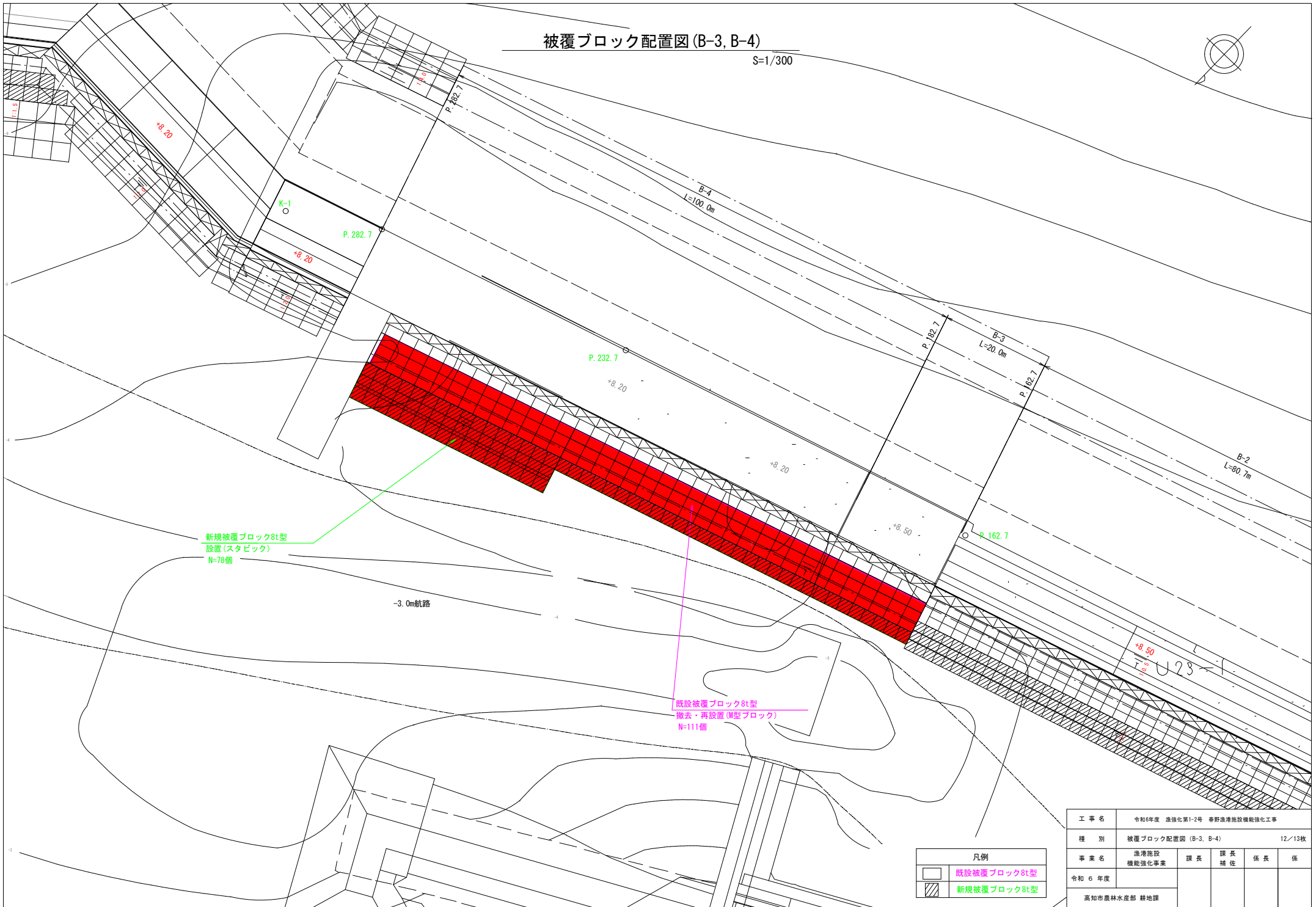
工種	種別	規格	単位	数量
消波工	新規消波ブロック	全体	m	0.0
	シーロック罫100t型	水上	個	0.0
	シーロック罫100t型	水中	個	0.0



工事名	令和6年度 漁強化第1-2号 春野漁港施設機能強化工事				
種別	横断図 (6)				11/13枚
事業名	漁港施設機能強化事業	課長	課長補佐	係長	係
令和6年度					
高知市農林水産部 耕地課					

# 被覆ブロック配置図 (B-3, B-4)

S=1/300



新規被覆ブロック8t型  
設置(スタビック)  
N=78個

既設被覆ブロック8t型  
撤去・再設置(M型ブロック)  
N=111個

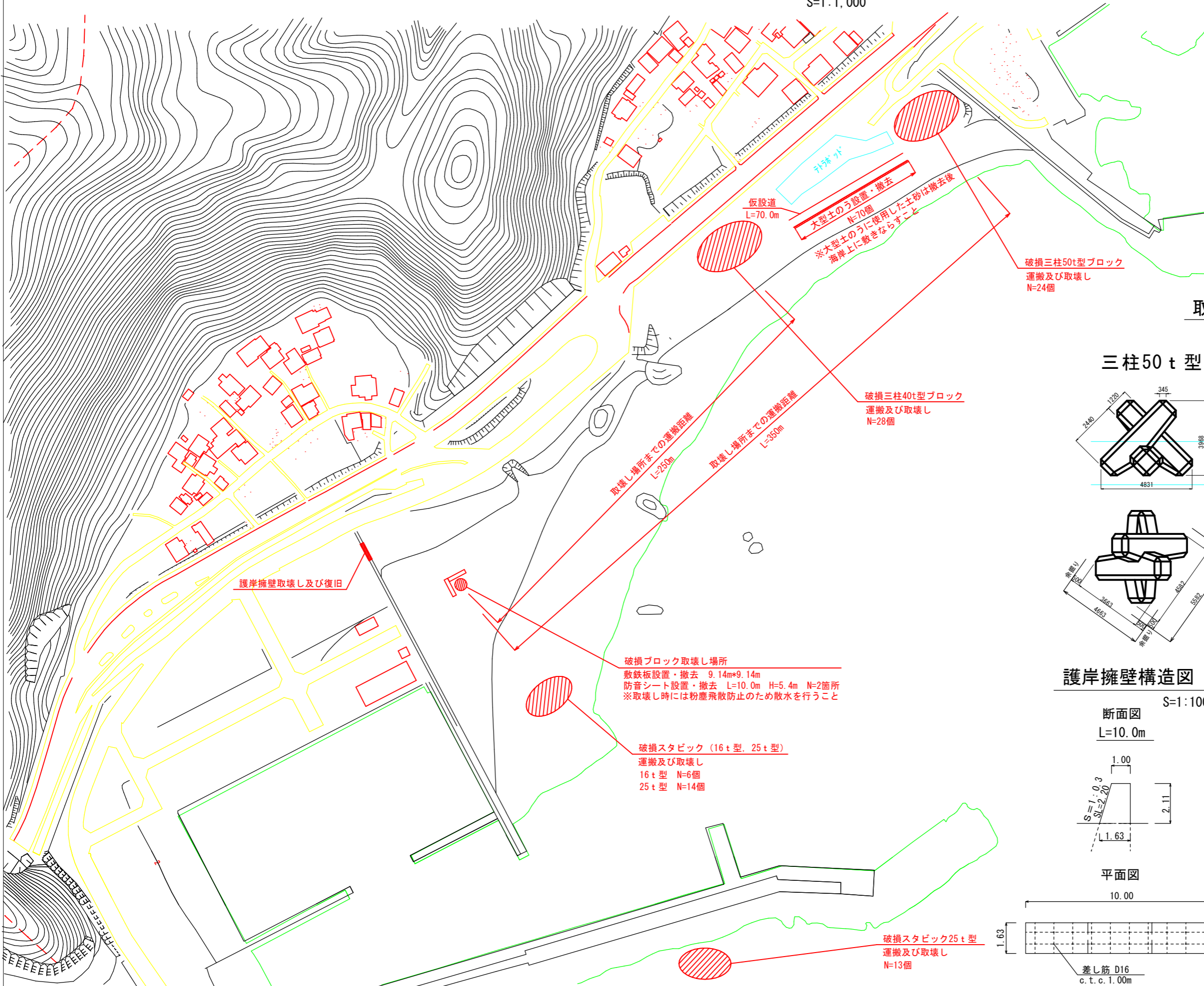
凡例

	既設被覆ブロック8t型
	新規被覆ブロック8t型

工事名	令和6年度 漁強化策1-2号 豊野漁港施設機能強化工事				
種別	被覆ブロック配置図 (B-3, B-4)				12/13枚
事業名	漁港施設機能強化事業	課長	課長補佐	係長	係
令和6年度					
高知市農林水産部 耕地球					

# 撤去工及び付帯工 平面図

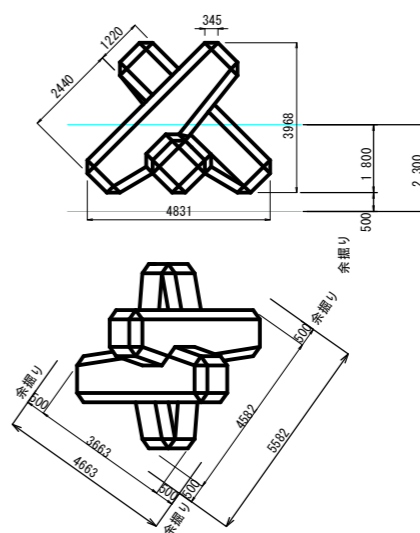
S=1:1,000



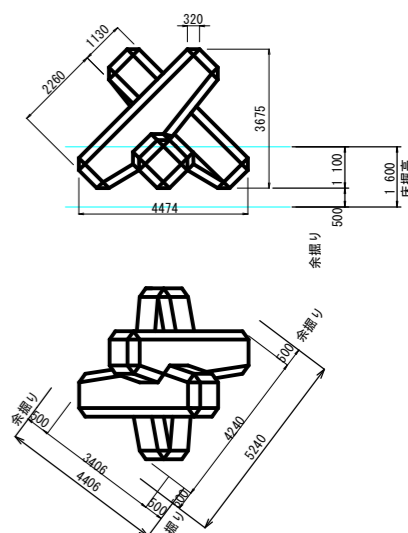
## 取壊しブロック構造図

S=1:100

### 三柱50t型



### 三柱40t型

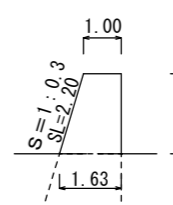


## 護岸擁壁構造図

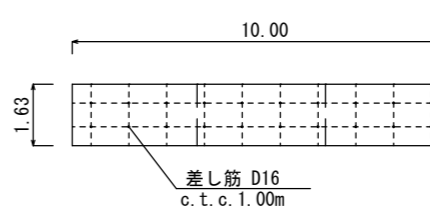
S=1:100

### 断面図

L=10.0m

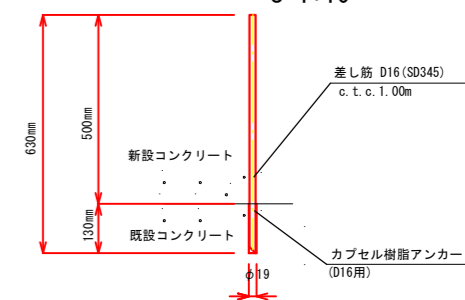


### 平面図



## 差し筋詳細図

S=1:10



破損ブロック取壊し場所  
敷鉄板設置・撤去 9.14m\*9.14m  
防音シート設置・撤去 L=10.0m H=5.4m N=2箇所  
※取壊し時には粉塵飛散防止のため散水を行うこと

破損スタビック (16t型, 25t型)  
運搬及び取壊し  
16t型 N=6個  
25t型 N=14個

破損スタビック25t型  
運搬及び取壊し  
N=13個

工事名	令和6年度 漁強化第1-2号 春野漁港施設機能強化工事				
種別	撤去工及び付帯工 平面図外				13/13枚
事業名	漁港施設機能強化事業	課長	課長補佐	係長	係
令和6年度					
高知市農林水産部 耕地課					